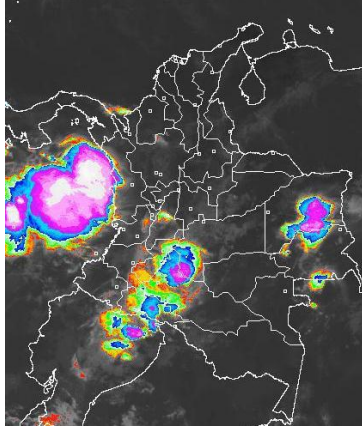


CONDICIONES HIDROMETEOROLÓGICAS ACTUALES

En la mayor parte del país se mantiene el tiempo seco, por lo que persiste la **ALERTA ROJA** por incendios de la cobertura vegetal, en algunas zonas de las regiones Caribe, Andina, Orinoquía y Amazónica. **ALERTA NARANJA** por deslizamientos de tierra en varios sectores inestables del Piedemonte llanero y en algunos sectores de la Región Pacífica.

IMAGEN SATELITAL

Imagen GOES-14 * 20 de Junio de 2012 * Hora 09:00 a.m. HLC



PRONÓSTICO CONDICIONES METEOROLÓGICAS ESPECIALES

ÁREA DEL VOLCÁN CERRO MACHÍN (coordenadas: 4.80 - 75.62)

Cielo parcialmente cubierto y predominio de tiempo seco a lo largo de la jornada.

Servicio Geológico Colombiano lo reporta en **NIVEL AMARILLO (III): CAMBIOS EN EL COMPORTAMIENTO DE LA ACTIVIDAD VOLCÁNICA**

ELEVACIÓN (pies)	DIRECCIÓN	VELOCIDAD	
		NUDOS	KPH
10,000	SURESTE	5	9
18,000	ESTE	20	20
24,000	ESTE	25	46
30,000	ESTE	20 - 25	36 - 46

ÁREA DEL VOLCÁN NEVADO DEL HUILA (coordenadas: 2.92 - 76.05)

Cielo parcialmente cubierto y predominio de tiempo seco, al atardecer y durante la noche son esperadas lloviznas.

Servicio Geológico Colombiano lo reporta en **NIVEL AMARILLO (III): CAMBIOS EN EL COMPORTAMIENTO DE LA ACTIVIDAD VOLCÁNICA**

ELEVACIÓN (pies)	DIRECCIÓN	VELOCIDAD	
		NUDOS	KPH
10,000	SURESTE	10	18
18,000	ESTE	25	46
24,000	ESTE	20 - 25	36 - 46
30,000	ESTE	25	46

ÁREA DEL VOLCÁN GALERAS (coordenadas: 1.55 - 77.37)

Cielo entre ligeras a parcialmente nublado con predominio de tiempo seco a lo largo de la jornada.

Servicio Geológico Colombiano lo reporta en **NIVEL AMARILLO (III): CAMBIOS EN EL COMPORTAMIENTO DE LA ACTIVIDAD VOLCÁNICA**

ELEVACIÓN (pies)	DIRECCIÓN	VELOCIDAD	
		NUDOS	KPH
10,000	ESTE	10	18
18,000	ESTE	25	46
24,000	ESTE	25	46
30,000	ESTE	20 - 25	36 - 46

ÁREA DEL VOLCÁN DEL RUIZ (coordenadas: 4.89 - 75.32)

En la mañana y hasta entrada la tarde se advierten condiciones secas, luego son esperadas precipitaciones ligeras o lloviznas

Servicio Geológico Colombiano lo reporta en **NIVEL NARANJA (II): CAMBIOS EN EL COMPORTAMIENTO DE LA ACTIVIDAD VOLCÁNICA**

ELEVACIÓN (pies)	DIRECCIÓN	VELOCIDAD	
		NUDOS	KPH
10,000	SURESTE	5	9
18,000	ESTE	20	36
24,000	ESTE	25	46
30,000	ESTE	25	46

LO MÁS DESTACADO

ALERTA ROJA. PARA TOMAR ACCIÓN **ALERTA NARANJA. PARA PREPARARSE** **ALERTA AMARILLA. PARA INFORMARSE**

- Las precipitaciones más significativas se concentraron principalmente en las regiones Andina y Orinoquía. El mayor registro de precipitación se presentó en el municipio de **Istmina (Chocó) con 70.0 mm.**
- ALERTA ROJA** por amenaza muy alta de incendios de la cobertura vegetal en algunos sectores de las regiones Andina, Amazónica, Orinoquía y Caribe.
- ALERTA NARANJA** por deslizamientos de tierra en zonas inestables del piedemonte llanero y la región Pacífica.

TEMPERATURAS MÁXIMAS

A continuación se relacionan los municipios donde se presentaron temperaturas iguales o superiores a 35°C:

DEPARTAMENTO	MUNICIPIOS
CESAR	Valledupar (35.6°C), Codazzi (35.0°C)
HUILA	Villavieja (37.0°C), Baraya (36.0°C)
LA GUAJIRA	Uribea (36.0°C), Riohacha (36.8°C)
MAGDALENA	Zona Bananera (36.4°C), Pivijay (35.2°C)
NORTE DE SANTANDER	Carmen de Tonchalá (35.2°C), Sardinata (36.8°C), Cúcuta (35.4°C), Tibú (36.2°C)
TOLIMA	Flandes (36.8°C), Guamo (37.2°C), Valle de San Juan (35.0°C), Natagaima (39.0°C)

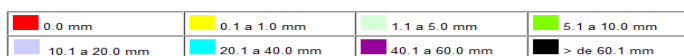
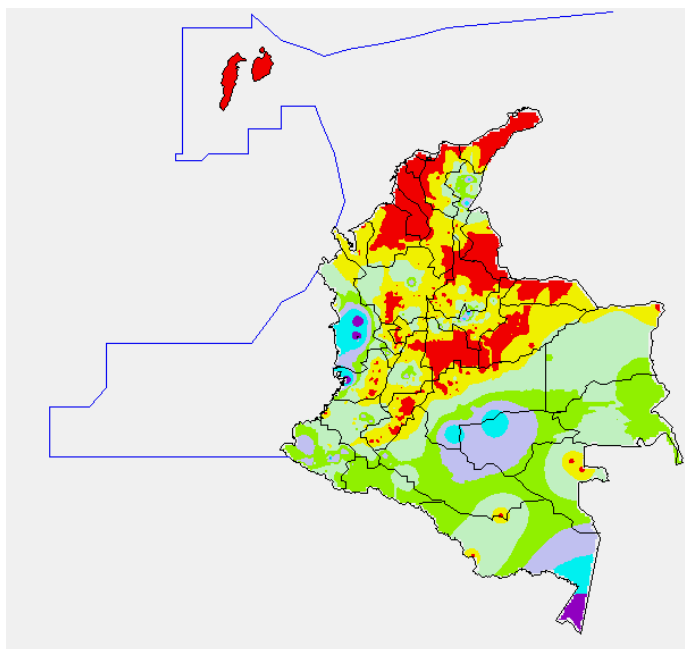
PRECIPITACIONES

A continuación se relacionan los municipios donde en las últimas 24 horas se registraron precipitaciones iguales o superiores a 30 mm:

DEPARTAMENTO	MUNICIPIOS
AMAZONAS	Leticia (47.9)
BOYACÁ	Gachantivá (31.0)
CHOCO	Quibdó (58.1), Istmina (70.0)
GUAVIARE	San José del Guaviare (35.0)
NARIÑO	Linares (51.9)
SANTANDER	Gambita (32.0)
VALLE DEL CAUCA	Buenaventura (62.0)

MAPA DE PRECIPITACIÓN DIARIA

Desde las 7:00 a.m. del martes 19 de junio hasta las 7:00 a.m. del miércoles 20 de junio de 2012.



ESTADO DE LOS EMBALSES

A continuación se relacionan los volúmenes útiles diarios (expresados en porcentaje) de reservas de algunos embalses de acuerdo con información consultada en XM:

EMBALSE	DEPARTAMENTO	VOLUMEN ÚTIL DIARIO (%)
MIEL I	Caldas	73.02
MIRAFLORES	Antioquia	95.11
EL PEÑOL	Antioquia	98.45
PLAYAS	Antioquia	73.20
PORCE II	Antioquia	43.65
PORCE III	Antioquia	54.19
PUNCHINÁ	Antioquia	77.90
RIOGRANDE 2	Antioquia	85.40
SAN LORENZO	Antioquia	37.24
TRONERAS	Antioquia	42.04
URRÁ I	Córdoba	53.46
AGREGADO BOGOTÁ	Cundinamarca	77.96
BETANIA	Huila	83.18
MUÑA	Cundinamarca	100.05
PRADO	Tolima	75.47
CHUZA	Cundinamarca	73.79
ESMERALDA	Boyacá	87.95
GUAVIO	Cundinamarca	96.91
ALTO ANCHICAYÁ	Valle del Cauca	41.91
CALIMA 1	Valle del Cauca	86.71
SALVAJINA	Cauca	52.52
NEUSA	Cundinamarca	71.12
SISGA	Cundinamarca	75.49
TOMINÉ	Cundinamarca	79.53

PRONÓSTICO METEOROLÓGICO

REGIÓN	PRONÓSTICO
SABANA DE BOGOTÁ	<p>Miércoles: Durante la mañana cielo entre ligeramente cubierto y parcialmente cubierto con predominio de tiempo seco y soleado. Aunque en horas de la tarde y noche se prevé que predominen las condiciones secas sobre amplios sectores de la Sabana y de la Ciudad, no se descarta lloviznas ligeras y/o lloviznas ocasionales en sectores del Sur y Oriente de la Sabana y al oriente de la ciudad. Se estima que la temperatura máxima estará cercana a los 21°C.</p> <p>Jueves: En la mañana y tarde cielo parcialmente cubierto y lloviznas ligeras a moderadas en sectores del Oriente y Norte de la Sabana; con lloviznas de menor intensidad al Sur, en la ciudad lloviznas se concentrarán al Oriente. En horas de la noche predominará el tiempo seco tanto en la sabana como en la ciudad.</p>
ANDINA	<p>Miércoles: Aunque se estima cielo entre parcial y ligeramente cubierto con predominio de tiempo seco en gran parte de la región, no se descartan lloviznas ligeras a moderadas en sectores de Antioquia y Tolima en horas de la mañana. En horas de la tarde y noche se estima un aumento de la nubosidad, con cielo parcialmente nublado y precipitaciones de ligeras a moderadas en Antioquia, Eje Cafetero, Santander y Tolima.</p> <p>Jueves: Cielo seminublado con predominio de tiempo seco en amplios sectores de la región, sin embargo no se descartan precipitaciones de carácter ligero después del mediodía en algunas zonas de los departamentos de Cundinamarca, Antioquia, Eje Cafetero, Tolima y Santander.</p>
CARIBE	<p>Miércoles: En la mañana se estiman condiciones de cielo ligeramente cubierto, con predominio de tiempo seco y soleado sobre amplios sectores de la región. En la tarde y noche son previstas lloviznas al Sur de Bolívar y en sectores de Córdoba y Urabá.</p> <p>Jueves: Durante la jornada se mantendrán las condiciones de cielo seminublado con predominio de tiempo seco, excepto en algunas zonas de Córdoba, Sur de Bolívar y Sucre donde no se descartan lloviznas de carácter ligero en horas de la tarde.</p>
ARCHIPIÉLAGO DE SAN ANDRÉS, PROVIDENCIA Y SANTA CATALINA	<p>Miércoles: En la mañana y tarde cielo ligeramente nublado con predominio de tiempo seco. En la noche cielo entre parcialmente nublado y ligeramente nublado con probabilidad de lloviznas ocasionales.</p> <p>Jueves: Durante la jornada, se prevé cielo entre parcialmente cubierto y ligeramente cubierto con probabilidad de lloviznas ligeras y/o lloviznas especialmente en la tarde.</p>
MAR CARIBE	<p>Miércoles: Durante la jornada se estiman condiciones de cielo ligeramente nublado con predominio de tiempo seco y soleado.</p> <p>Jueves: En la mayor parte del Caribe colombiano se advierten condiciones secas, algunas lloviznas de variada intensidad, son probables en el Golfo de Urabá y en el área de San Andrés y Providencia después del mediodía.</p>
PACIFICA	<p>Miércoles: Durante la jornada persistirán las condiciones nubosas en sectores aledaños a las costas, con lloviznas entre ligeras y moderadas, en el resto de la región predominará el tiempo seco.</p> <p>Jueves: Cielo entre parcialmente cubierto y cubierto con precipitaciones de variada intensidad en amplios sectores de Chocó y Valle del Cauca. En sectores de Cauca y Nariño se pronostican lloviznas por la noche.</p>
INSULAR PACIFICA	<p>Miércoles: Durante el transcurso de la jornada, se estiman condiciones de cielo entre parcial y mayormente cubierto, con precipitaciones moderadas en Gorgona y lloviznas de menor intensidad en Malpelo.</p> <p>Jueves: Se esperan precipitaciones entre ligeras a moderadas en Malpelo y de mayor intensidad en Gorgona. No se descartan tormentas eléctricas.</p>
OCEANO PACIFICO	<p>Miércoles: Durante el transcurso de la jornada, se estiman condiciones de cielo entre parcial y mayormente cubierto, con precipitaciones moderadas en Gorgona y lloviznas de menor intensidad en Malpelo.</p> <p>Jueves: Se esperan precipitaciones entre ligeras a moderadas en Malpelo y de mayor intensidad en Gorgona. No se descartan tormentas eléctricas.</p>
ORINOQUIA	<p>Miércoles: En la mañana se prevén condiciones secas, salvo en sectores del Oriente de Vichada donde son pronosticadas lloviznas de moderadas a fuertes. En la tarde y noche se prevé cielo parcialmente nublado y lloviznas sobre Vichada y el Piedemonte Llanero.</p> <p>Jueves: Cielo entre parcialmente cubierto y ligeramente cubierto con lloviznas al Oriente de Vichada durante la mañana, en horas de la tarde lloviznas generalizadas las de mayor consideración en sectores del Piedemonte Llanero, Casanare y Vichada.</p>
AMAZONICA	<p>Miércoles: Durante la mañana cielo parcialmente cubierto y predominio de tiempo seco, excepto en sectores del Piedemonte Amazónico y Caquetá, donde son previstas precipitaciones de moderadas a fuertes. En la tarde y noche se estima un aumento de la nubosidad y precipitaciones en sectores de Guainía, Caquetá y Piedemonte Amazónico.</p> <p>Jueves: Cielo entre despejado y parcialmente nublado con predominio de tiempo seco, salvo en algunos sectores de Vichada y Piedemonte Amazónico, donde son previstas lloviznas de ligeras a moderadas especialmente en horas de la tarde y noche.</p>

ALERTAS VIGENTES

Para mayor información sobre el Pronóstico del Estado del Tiempo, Informes Técnicos Diarios y Comunicados Especiales, e informes de otras áreas temáticas, tales como Hidrología, Deslizamientos de Tierra e Incendios, se sugiere consultar la siguiente dirección electrónica: www.ideam.gov.co

REGIÓN CARIBE

ALERTA NARANJA INCENDIOS DE LA COBERTURA VEGETAL

Amenaza **alta** de ocurrencia de incendios de la cobertura vegetal en zonas de bosques, cultivos y pastos, localizados en los siguientes municipios y sectores aledaños:

DEPARTAMENTO	MUNICIPIO
CESAR	Valledupar.
LA GUAJIRA	Riohacha.

REGIÓN ANDINA

ALERTA ROJA INCENDIOS DE LA COBERTURA VEGETAL

Amenaza muy alta de ocurrencia de incendios de la cobertura vegetal en zonas de bosques, cultivos y pastos, localizados en los siguientes municipios y sectores aledaños:

DEPARTAMENTO	MUNICIPIO
BOYACÁ	Ráquira.
CAUCA	Bolívar, Cajibío, Puracé (Coconuco), San Sebastián ,
HUILA	Aipe, Algeciras, Baraya, Campoalegre, Hobo, Neiva, Paicol, Palermo, Rivera, Tello, Teruel, Villavieja, Yaguará.
NARIÑO	Buesaco, Colón (Génova), El Rosario, La Cruz, Samaniego, San Pablo, Santa Cruz (Guachavés), Túquerres
NORTE DE SANTANDER	Cúcuta, Los Patios, San Cayetano.
TOLIMA	Coyaima, Murillo, Natagaima, Ortega, Saldaña.

Especial atención ameritan, Parque Nacional Natural Las Hermosas, Parque Nacional Natural Cordillera de los Picachos, Parque Nacional Natural de Los Nevados y el Santuario de Flora y Fauna Galeras.

ALERTA NARANJA INCENDIOS DE LA COBERTURA VEGETAL

Amenaza **alta** de ocurrencia de incendios de la cobertura vegetal en zonas de bosques, cultivos y pastos, localizados en los siguientes municipios y sectores aledaños:

DEPARTAMENTO	MUNICIPIO
CAUCA	Almaguer, Florencia, La Vega, Mercaderes, Silvia, Totoró.
HUILA	Tarqui
NARIÑO	Cumbal, El Tambo, San Bernardo, Pasto, San Lorenzo, Sapuyes, Ospina, Imués, Consacá, Yacuanquer. Guaitarilla, Tangua, Providencia, Mallama (Piedrancha), Albán (San José), Linares, Arboleda (Berruecos), Chachagüí, San Pedro De Cartago (Cartago), El Peñol, Belén, La Unión, Los Andes (Sotomayor), Funes, El Tablón
TOLIMA	Alpujarra, Guamo, Purificación, San Luis
NORTE DE SANTANDER	El Zulia y Villa del Rosario

ALERTA NARANJA: EL SERVICIO GEOLOGICO COLOMBIANO INFORMA DE CONDICIONES DE ALERTA NARANJA PARA LA ZONA DE INFLUENCIA DEL NEVADO DEL RUIZ.

De acuerdo con la información del Servicio Geológico Nacional, se tiene probabilidad de caída de materiales y deslizamientos de laderas, condición que de presentarse, podría causar taponamiento y represamiento sobre corrientes en estribaciones del Nevado del Ruiz.

Para mayor información se sugiere consultar la siguiente dirección del Observatorio de Manizales: <http://www.ingeoformas.gov.co/Manizales.aspx>

ALERTA AMARILLA NIVELES ALTOS RÍO BOGOTÁ

La Empresa de Acueducto de Bogotá tiene en alerta amarilla al río Bogotá en la estación La Isla a su paso por el Distrito Capital.

ALERTA AMARILLA NIVELES BAJOS CUENCA MEDIA RIO MAGDALENA

Niveles en descenso moderado se observan en el río Magdalena en las poblaciones de Barrancabermeja y Puerto Wilches, por tanto se emite una **ALERTA AMARILLA** dado que los valores se encuentran en estados bajos, lo que podría estar ocasionando restricciones para la navegación fluvial en sectores dentro de los cuales se destacan:

Santander: Kilómetro 606 (sitio Corredor, en Puerto Wilches); Kilómetros 620 a 627, siendo el punto Bocas de Sogamoso el más afectado y aguas arriba del puente Yondó. Otro sitio donde los niveles son muy bajos son: en Puerto Ahuyama (aguas abajo de Barrancabermeja) y en el Kilómetro 543 (aguas abajo de Bocas Rosario hasta Sitio Nuevo).

Aunque la anterior condición no está causando afectación, el IDEAM recomienda a las autoridades portuarias y fluviales permanecer vigilantes ante esta situación. El IDEAM seguirá monitoreando la evolución de esta condición hidrológica, y emitirá en caso necesario nuevos comunicados.

REGIÓN ORINOQUIA

ALERTA ROJA INCENDIOS DE LA COBERTURA VEGETAL

Amenaza muy alta de ocurrencia de incendios de la cobertura vegetal en zonas de bosques, cultivos y pastos, localizados en los siguientes municipios y sectores aledaños:

DEPARTAMENTO	MUNICIPIO
META	La Macarena y Uribe

ALERTA NARANJA DESLIZAMIENTOS DE TIERRA

Se pronostica amenaza moderada por deslizamientos de tierra en áreas inestables en jurisdicción de los municipios:

DEPARTAMENTO	MUNICIPIO
BOYACA	San Luis de Gaceno, Cubará, Aquitania, Páez y Pajarito
CASANARE	Chámeza, Recetor, Tauramena y Yopal.
META	Restrepo
NORTE DE SANTANDER	Toledo

ALERTA AMARILLA NIVELES ALTOS EN EL RÍO META

Se baja el nivel de alerta para el cauce principal del río Meta el cual presenta ahora condiciones de descenso luego de los aportes que durante los últimos días le hicieron las corrientes ubicadas sobre sectores del piedemonte llanero. Especial recomendación para pobladores de Puerto López (Meta), ante la ocurrencia de posibles lluvias que puedan generar crecidas lentas.

REGIÓN PÁCIFICA

ALERTA NARANJA DESLIZAMIENTOS DE TIERRA

Se pronostica amenaza moderada por deslizamientos de tierra en áreas inestables en jurisdicción de los municipios:

DEPARTAMENTO	MUNICIPIO
CHOCO	Atrato (Yuto), Río Quito (Paimadó), Istmina y Quibdó.
NARIÑO	Barbacoas y Magüí (Payán).
VALLE DEL CAUCA	Buenaventura, Dagua y Calima (Darién).

REGIÓN AMAZÓNICA

ALERTA ROJA INCENDIOS DE LA COBERTURA VEGETAL

Amenaza muy alta de ocurrencia de incendios de la cobertura vegetal en zonas de bosques, cultivos y pastos, localizados en los siguientes municipios y sectores aledaños:

DEPARTAMENTO	MUNICIPIO
CAQUETA	Puerto Rico, San Vicente del Caguán

MAR CARIBE

ALERTA AMARILLA: OLEAJE Y VIENTO

Para el día de hoy en el Centro y Oriente del Caribe colombiano, mar adentro, se prevén condiciones de amenaza para la travesía en embarcaciones de poco calado por cuenta del oleaje que variará entre 2.0 – 3.0 metros y el viento que se aproximará a 20 – 30 nudos (36 – 54 km/h). Se recomienda a usuarios consultar con las Capitanías de puerto antes de zarpar.

OCÉANO PACÍFICO

ALERTA NARANJA: TIEMPO LLUVIOSO

En amplios sectores del Centro y Norte de la zona marítima colombiana predominará el tiempo lluvioso a lo largo del día y de la noche con probabilidad en algunos casos de actividad eléctrica y rachas de viento, se recomienda a usuarios de embarcaciones menores consultar con las Capitanías de puerto en zonas de inminente tempestad.

ALERTA AMARILLA: PLEAMARES

Desde el día de mañana jueves 21 y hasta el 26 de junio del presente año se espera una de las pleamares más significativas del mes en la Costa Pacífica colombiana, se recomienda a habitantes costeros estar atentos a la evolución del fenómeno.

ALERTA ROJA. PARA TOMAR ACCIÓN Advierte a los sistemas de prevención y atención de desastres sobre la amenaza que puede ocasionar un fenómeno con efectos adversos sobre la población, el cual requiere la atención inmediata por parte de la población y de los cuerpos de atención y socorro. Se emite una alerta sólo cuando la identificación de un evento extraordinario indique la probabilidad de amenaza inminente y cuando la gravedad del fenómeno implique la movilización de personas y equipos, interrumpiendo el normal desarrollo de sus actividades cotidianas.

ALERTA NARANJA. PARA PREPARARSE Indica la presencia de un fenómeno. No implica amenaza inmediata y como tanto es catalogado como un mensaje para informarse y prepararse. El aviso implica vigilancia continua ya que las condiciones son propicias para el desarrollo de un fenómeno, sin que se requiera permanecer alerta.

ALERTA AMARILLA. PARA INFORMARSE Es un mensaje oficial por el cual se difunde información. Por lo regular se refiere a eventos observados, reportados o registrados y puede contener algunos elementos de pronóstico a manera de orientación. Por sus características pretéritas y futuras difiere del aviso de la alerta, y por lo general no está encaminado a alertar sino a informar.

CONDICIONES NORMALES La información que se suministra se encuentra dentro de los rangos normales.

°C: grados Celsius

m: metros

mm: milímetros

msnm: metros sobre nivel del mar

KPH: kilómetros por hora

GOES: Geostationary Operational Environmental Satellites (Satélite Geoestacionario Operacional Ambiental).

GOES-13 es el designado GOES-Este, localizado en 75° W sobre el ecuador geográfico.

PNN: Parque Nacional Natural

SFF: Santuario de Fauna y Flora

Ricardo Lozano Picón, Director General
Julián Corrales, Jefe Oficina de Pronósticos y Alertas
Juan Francisco Alameda, Coordinador de Alertas Ambientales

Profesionales en turno:

Daniel USECHE, Leidy RODRIGUEZ, Jhon VALENCIA, Carlos ROCHA, Eliana RINCON, Claudia CONTRERAS, Gloria ARANGO

Internet: <http://www.ideam.gov.co>

Correo electrónico servicio@ideam.gov.co * alertasideam@ideam.gov.co

Carrera 10 N° 20 - 30 ** Piso 9, Bogotá, D.C.

Teléfono: 3421586.