

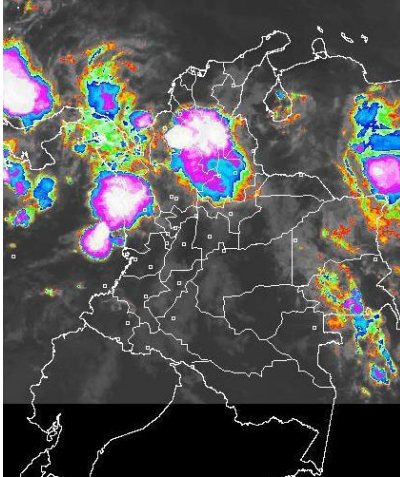
El IDEAM comunica al Sistema Nacional de Prevención y Atención de Desastres (SNPAD) y al Sistema Nacional Ambiental (SINA)
Bogotá D. C., miércoles 30 de mayo de 2012
Hora de actualización 11:45 a. m.

CONDICIONES HIDROMETEOROLÓGICAS ACTUALES

Se mantendrá tiempo lluvioso en amplios sectores de la región Caribe y al Norte de la región Andina. Se prevé altas temperaturas del aire y tiempo seco en amplios sectores del Centro y Sur del país. **ALERTA ROJA** por deslizamientos de tierra en varios sectores inestables del Piedemonte llanero. **ALERTA ROJA** por incendios en la cobertura vegetal en algunas zonas de las regiones Caribe, Orinoquia, Amazónica y Andina. **ALERTA NARANJA** por crecientes súbitas para los ríos localizados en el área de influencia del Volcán Nevado del Ruiz.

IMAGEN SATELITAL

Imagen GOES-14 * 30 de mayo de 2012 * Hora 8:00 a. m. HLC



PRONÓSTICO CONDICIONES METEOROLÓGICAS ESPECIALES

ÁREA DEL VOLCÁN CERRO MACHÍN (4.80, - 75.62)

Durante la jornada, cielo parcialmente nublado con lluvias ligeras en horas y noche.
INGEOMINAS lo reporta en **NIVEL AMARILLO (III): CAMBIOS EN EL COMPORTAMIENTO DE LA ACTIVIDAD VOLCÁNICA.**

ELEVACIÓN (pies)	DIRECCIÓN	VELOCIDAD	
		NUDOS	KPH
10,000	SURESTE	10	18
18,000	ESTE	20	36
24,000	ESTE	15	28
30,000	NORESTE	10	18

ÁREA DEL VOLCÁN NEVADO DEL HUILA (2.92, - 76.05)

Cielo parcialmente nublado con probabilidad de lloviznas en horas de la noche.
INGEOMINAS lo reporta en **NIVEL AMARILLO (III): CAMBIOS EN EL COMPORTAMIENTO DE LA ACTIVIDAD VOLCÁNICA.**

ELEVACIÓN (pies)	DIRECCIÓN	VELOCIDAD	
		NUDOS	KPH
10,000	SURESTE	10	18
18,000	ESTE	20	36
24,000	NORESTE	15	28
30,000	NORTE	5	9

ÁREA DEL VOLCÁN GALERAS (1.55, - 77.37)

Cielo parcialmente nublado con lluvias ligeras especialmente en las horas de la noche.
INGEOMINAS lo reporta en **NIVEL AMARILLO (III): CAMBIOS EN EL COMPORTAMIENTO DE LA ACTIVIDAD VOLCÁNICA.**

ELEVACIÓN (pies)	DIRECCIÓN	VELOCIDAD	
		NUDOS	KPH
10,000	SURESTE	10	18
18,000	ESTE	20 - 25	36 - 46
24,000	NOROESTE	10	18
30,000	OESTE	10	18

ÁREA DEL VOLCÁN DEL RUIZ (4.89, - 75.32)

Cielo parcialmente nublado con predominio de tiempo seco en la mañana con probabilidad lluvias en horas de la tarde.
INGEOMINAS lo reporta en **NIVEL NARANJA (II): ERUPCIÓN PROBABLE EN TERMINOS DE DÍAS O SEMANAS.**

ELEVACIÓN (pies)	DIRECCIÓN	VELOCIDAD	
		NUDOS	KPH
10,000	SURESTE	10	18
18,000	SURESTE	15 - 20	28 - 36
24,000	ESTE	15	28
30,000	NORESTE	10	18

LO MÁS DESTACADO

ALERTA ROJA. PARA TOMAR ACCIÓN **ALERTA NARANJA. PARA PREPARARSE** **ALERTA AMARILLA. PARA INFORMARSE**

- Las lluvias más importantes se concentraron principalmente en la región Orinoquia y Andina. El mayor registro se reportó en el municipio de **Barbacoas (Nariño)**, con **52.2 mm.+**
- ALERTA ROJA** por amenaza de deslizamientos en sectores de la región Orinoquia, Andina y Pacífica.
- ALERTA ROJA** por amenaza muy alta de incendios de la cobertura vegetal en algunos sectores de las regiones Andina, Amazónica, Orinoquia y Caribe.
- ALERTA NARANJA** para varias corrientes de la cuenca del río Chinchiná, debido a los cambios registrados en el Nevado del Ruiz. Igual recomendación para los ríos Lagunilla, Guali, Recio y Azufrado. Adicionalmente, se informa a la comunidad aeronáutica sobre la emisión de ceniza volcánica la cual afecta las operaciones aéreas. **Se resalta que ésta información es únicamente preventiva, ya que en el momento no se registra ninguna afectación por inundaciones o crecientes súbitas.**
- ALERTA NARANJA** por amenaza de incendios de la cobertura vegetal en sectores de las regiones Caribe y Andina.

TEMPERATURAS MÁXIMAS

A continuación se relacionan los municipios donde se presentaron temperaturas iguales o superiores a 35°C:

DEPARTAMENTO	MUNICIPIOS
BOLIVAR	María la Baja (36.5°C), Carmen de Bolívar (35.0°C), Zambrano (35.0°C)
CESAR	Valledupar (35.6°C)
CUNDINAMARCA	Puerto Salgar (36.4°C)
LA GUAJIRA	Manaure (37.0°C), Riohacha (35.2°C), Uribia (35.2°C)
MAGDALENA	Zona Bananera (35.6°C), Pivijay (37.4°C)
NORTE DE SANTANDER	Tibú (36.0°C)
TOLIMA	Ambalema (35.0°C), Valle de San Juan (35.0°C), Guamo (36.4°C)

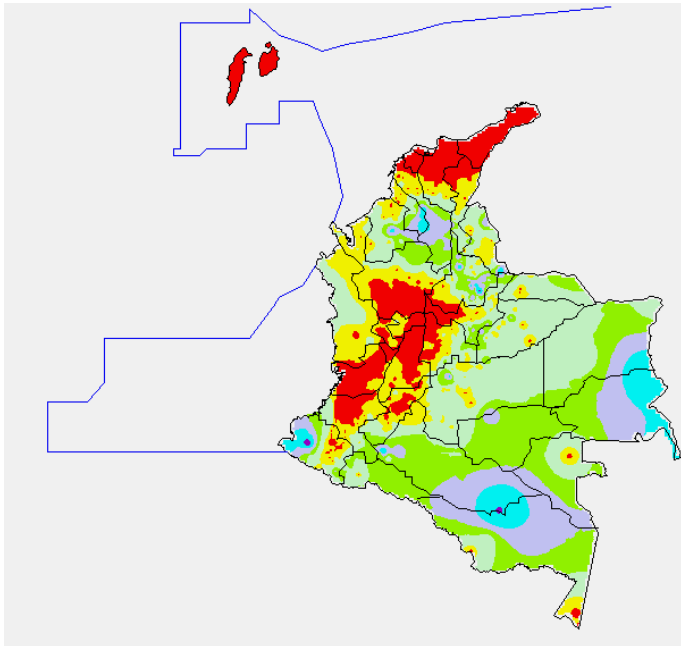
PRECIPITACIONES

A continuación se relacionan los municipios donde en las últimas 24 horas se registraron precipitaciones iguales o superiores a 30 mm:

DEPARTAMENTO	MUNICIPIOS
CAQUETA	Belén de los Andaquíes (36.0), Solano (41.0)
GUAINIA	Puerto Inírida (33.0)
NARIÑO	Barbacoas (52.2)
NORTE DE SANTANDER	Toledo (34.0), Sardinata (30.0)
SANTANDER	Mogotes (48.3), Curití (38.0), Charalá (30.3)

MAPA DE PRECIPITACIÓN DIARIA

Desde las 7:00 a.m. del martes 29 de mayo hasta las 7:00 a.m. del miércoles 30 de mayo de 2012



ESTADO DE LOS EMBALSES

A continuación se relacionan los volúmenes útiles diarios (expresados en porcentaje) de reservas de algunos embalses de acuerdo con información consultada en XM:

EMBALSE	DEPARTAMENTO	VOLUMEN ÚTIL DIARIO (%)
MIEL I	Caldas	75.71
MIRAFLORES	Antioquia	88.13
EL PEÑOL	Antioquia	102.01
PLAYAS	Antioquia	119.89
PORCE II	Antioquia	47.00
PORCE III	Antioquia	50.78
PUNCHINÁ	Antioquia	54.99
RIOGRANDE 2	Antioquia	92.19
SAN LORENZO	Antioquia	54.19
TRONERAS	Antioquia	100.75
URRÁ I	Córdoba	50.13
AGREGADO BOGOTÁ	Cundinamarca	76.07
BETANIA	Huila	85.74
MUÑA	Cundinamarca	100.05
PRADO	Tolima	78.24
CHUZA	Cundinamarca	67.42
ESMERALDA	Boyacá	68.28
GUAUVIO	Cundinamarca	96.37
ALTO ANCHICAYÁ	Valle del Cauca	46.45
CALIMA 1	Valle del Cauca	85.47
SALVAJINA	Cauca	47.04
NEUSA	Cundinamarca	71.43
SISGA	Cundinamarca	70.76
TOMINÉ	Cundinamarca	77.64

PRONÓSTICO METEOROLÓGICO

REGIÓN	PRONÓSTICO
SABANA DE BOGOTÁ	MIÉRCOLES: En horas de la mañana se espera cielo parcialmente nublado con predominio de tiempo seco en la ciudad y a lo largo de la sabana. En horas de la tarde se espera incremento de la nubosidad, con probabilidad de lloviznas de carácter ligero hacia el Occidente de la Sabana. JUEVES: Se espera cielo cubierto con predominio de tiempo seco, no se descartan precipitaciones de carácter ligero en horas de la tarde y noche en el Oriente de la ciudad y hacia el Norte de la sabana.
ANDINA	MIÉRCOLES: Se prevé en horas de la mañana cielo parcialmente nublado con lluvias moderadas en Santander y Antioquia y predominio de tiempo seco en el resto de la región. En horas de la tarde, se esperan precipitaciones moderadas en sectores de Antioquia, Santanderes, Boyacá y Eje cafetero; lluvias de menor intensidad en Valle, Cauca y Nariño. JUEVES: Cielo parcialmente nublado con lluvias fuertes en los Santanderes; lluvias moderadas en Antioquia, Eje Cafetero, Boyacá; lluvias más ligeras en Cauca y Nariño.
CARIBE	MIÉRCOLES: Se espera en la mañana cielo parcialmente nublado en la mayor parte de la región; lluvias fuertes acompañadas de tormentas eléctricas en el Sur de Bolívar, Sucre y sectores de Córdoba. En horas de la tarde se esperan precipitaciones moderadas en Magdalena, Bolívar, Sucre y Córdoba, de menor intensidad en Cesar, La Guajira y Atlántico. JUEVES: Se prevé precipitaciones fuertes en Magdalena, Sur de la Guajira; lluvias moderadas en Cesar, Bolívar, Sucre y Córdoba; lluvias más ligeras en Atlántico.
ARCHIPIÉLAGO DE SAN ANDRÉS, PROVIDENCIA Y SANTA CATALINA	MIÉRCOLES: Cielo nublado con lluvias entre moderadas y fuertes posibilidad de tormentas eléctricas. JUEVES: Cielo nublado, con precipitaciones moderadas, especialmente en horas de la mañana.
MAR CARIBE	MIÉRCOLES: Lluvias fuertes acompañadas de tormentas eléctricas en el Centro y Occidente del área. JUEVES: Cielo cubierto con lluvias moderadas en amplios sectores.
PACÍFICA	MIÉRCOLES: Cielo nublado con lluvias fuertes acompañadas de tormentas eléctricas en Chocó; lluvias moderadas en Valle y lluvias ligeras en Cauca y Nariño. JUEVES: Cielo mayormente cubierto con lluvias fuertes en Chocó y lluvias moderadas en Valle y Nariño; lluvias ligeras en Cauca.
INSULAR PACÍFICA	MIÉRCOLES: Cielo nublado, lluvias fuertes en Gorgona y lluvias moderadas en Malpelo. JUEVES: Cielo parcialmente nublado, con precipitaciones moderadas en Gorgona y lluvias ligeras en Malpelo.
OCÉANO PACÍFICO	MIÉRCOLES: Lluvias fuertes en el Centro y Norte del área JUEVES: Lluvias moderadas en amplios sectores del área.
ORINOQUIA	MIÉRCOLES: En horas de la mañana se espera cielo parcialmente cubierto. En la tarde y primeras horas de la noche se espera incremento de la nubosidad con precipitaciones entre ligeras y moderadas en Arauca y Vichada. JUEVES: Cielo parcialmente nublado con precipitaciones de carácter fuerte en los departamentos de Arauca, Vichada y lluvias moderadas en Casanare y Meta.
AMAZONICA	MIÉRCOLES: En la mañana, cielo parcialmente cubierto y lluvias ligeras en Guainía. En horas de la tarde se espera aumento en la nubosidad y precipitaciones moderadas en Vaupés, Guainía y Amazonas. JUEVES: Cielo parcialmente nublado con lluvias moderadas Guaviare, Vaupés, y Guainía; lluvias de menor intensidad en Putumayo, Caquetá y Amazonas.

ALERTAS VIGENTES

Para mayor información sobre el Pronóstico del Estado del Tiempo, Informes Técnicos Diarios y Comunicados Especiales, e informes de otras áreas temáticas, tales como Hidrología, Deslizamientos de Tierra e Incendios, se sugiere consultar la siguiente dirección electrónica: www.ideam.gov.co

REGIÓN CARIBE

ALERTA ROJA: INCENDIOS DE LA COBERTURA VEGETAL

Amenaza muy alta de ocurrencia de incendios de la cobertura vegetal en zonas de bosques, cultivos y pastos, localizados en los siguientes municipios y sectores aledaños:

Atlántico: Puerto Colombia.

Bolívar: Cartagena De Indias, Santa Catalina, Santa Rosa, Turbaco.

Cesar: Valledupar.

La Guajira: Manaure, Riohacha, Uribia.

Magdalena: Fundación, Santa Marta.

ALERTA NARANJA INCENDIOS DE LA COBERTURA VEGETAL

Amenaza **alta** de ocurrencia de incendios de la cobertura vegetal en zonas de bosques, cultivos y pastos, localizados en los siguientes municipios y sectores aledaños:

Magdalena: Plato, Sabanas De San Ángel, Sitionuevo.

ALERTA NARANJA: DESLIZAMIENTOS DE TIERRA

Se pronostica amenaza moderada por deslizamientos de tierra en áreas inestables en jurisdicción de los municipios:

Cesar: Bosconia, Valledupar y El Copey

ALERTA AMARILLA NIVELES ALTOS CUENCA BAJA DEL RÍO MAGDALENA

Los niveles para la cuenca baja del río Magdalena continúan altos, sin embargo éstos alcanzaron ya los valores más altos del primer semestre y ya comienzan a descender moderadamente, por lo que en general, no se esperan ascensos para la siguiente semana.

Se recomienda mantener monitoreo sobre los niveles del Magdalena dado que estos presentan valores altos desde el municipio de El Banco en el departamento de Magdalena hasta su desembocadura en el Mar Caribe. Se destacan los siguientes sectores:

Bolívar: municipios de San Felipe y El Salto, ubicados en la margen derecha del brazo de Mompo; también en los municipios de Magangué, San Pablo, Cantagallo y Hatillo de Loba (corregimientos de San Miguel y Juana Sánchez en la margen derecha de Brazo de Loba).

Cesar: municipio de Gamarra, especialmente en el corregimiento de Capulco.

REGIÓN ANDINA

ALERTA ROJA: INCENDIOS DE LA COBERTURA VEGETAL

Amenaza muy alta de ocurrencia de incendios de la cobertura vegetal en zonas de bosques, cultivos y pastos, localizados en los siguientes municipios y sectores aledaños:

Boyacá: Duitama, Firavitoba, Floresta, Nobsa, Paipa, Ráquira, Santa Rosa De Viterbo, Sogamoso, Tibasosa, Tinjacá, Tuta, Villa De Leiva.

Caldas: Neira.

Cauca: Caloto, Corinto, Guachene, Miranda, Padilla, Páez (Belalcázar), Puerto Tejada, Toribó, Villa Rica.

Huila: Alpe, Algeciras, Baraya, Campoalegre, Colombia, Hobo, Íquira, Neiva, Paicol, Palermo, Rivera, Santa María, Tello, Teruel, Tesalia, Villavieja, Yaguará.

Nariño: Ancuya, Belén, Buesaco, Chachagüí, Colón (Génova), Consacá, Cumbitara, El Peñol, El Tambo, Guaitarilla, La Cruz, La Florida, La Llanada, Linares, Los Andes (Sotomayor), Nariño, Pasto, Samaniego, San Lorenzo, Santa Cruz (Guachavés), Túquerres, Yacuanquer.

Norte de Santander: Cúcuta, El Zulia, Los Patios, San Cayetano.

Quindío: Quimbaya.

Santander: Albania.

Tolima: Alpujarra, Armero (Guayabal), Ataco, Falan, Guamo, Natagaima, Purificación.

Valle del Cauca: Candelaria, Dagua, Florida, Guacarí, Jamundí, La Unión, Palmira, Pradera.

Especial atención amerítan, **Parque Nacional Natural Cordillera de los Picachos, Parque Nacional Natural Farallones de Cali, Parque Nacional Natural Las Hermosas y Santuario de Fauna y Flora Galeras.**

ALERTA ROJA: DESLIZAMIENTOS DE TIERRA

Se pronostica amenaza alta por deslizamientos de tierra en áreas inestables en jurisdicción de los municipios:

Antioquia: La Unión y Abejorral.

Boyacá: Páez y Aquitania.

Norte de Santander: Chitagá y Toledo.

ALERTA NARANJA INCENDIOS DE LA COBERTURA VEGETAL

Amenaza **alta** de ocurrencia de incendios de la cobertura vegetal en zonas de bosques, cultivos y pastos, localizados en los siguientes municipios y sectores aledaños:

Boyacá: San Miguel De Sema, Toca.

Caldas: Manizales.

Cauca: Argelia, Balboa, Bolívar, El Tambo, La Sierra, Mercaderes, Popayán, Rosas, San Sebastián, Silvia, Sotará (Paispambá), Timbío, Totoró.

Cundinamarca: Arbeláez, Fusagasugá, Girardot, Pandi, Ricaurte, San Bernardo, Tibacuy, Viotá.

Nariño: Albán (San José), Arboleda (Berruecos), El Tablón, Funes, Guachuca, Iles, Imués, La Unión, Mallama (Piedrancha), Ospina, Policarpa, Providencia, Pupiales, San Bernardo, San Pablo, San Pedro De Cartago (Cartago), Sandoná, Sapuyes, Taminango, Tangua.

Norte de Santander: Villa Del Rosario.

Quindío: Armenia, La Tebaida, Montenegro, Pijao, Salento.

Tolima: Alvarado, Carmen De Apicalá, Chaparral, Coello, Coyaima, Cunday, Dolores, Espinal, Flandes, Ibagué, Icononzo, Melgar, Ortega, Piedras, Prado, Rioblanco, Rovira, Saldaña, San Antonio, San Luis, Suárez, Valle De San Juan, Villarrica.

Valle del Cauca: Buga, Caicedonia, Ginebra, Obando, Sevilla, Tuluá.

ALERTA NARANJA: RECOMENDACIÓN PARA VIGILANCIA DE NIVELES DE LOS RÍOS EN SECTORES DE LA ZONA DE INFLUENCIA DEL VOLCÁN NEVADO DEL RUIZ.

Debido a variaciones en las condiciones del Nevado del Ruiz, se recomienda especial atención de pobladores ribereños en la cuenca del río Chinchiná, ubicada en el centro-sur del departamento de Caldas. Dicha recomendación se extiende para pobladores de los municipios de Manizales, Villamaría, Neira, Palestina y Chinchiná, en el departamento de Caldas, los cuales recorre éste río (incluyendo la quebrada Molinos uno de sus principales afluentes), hasta su desembocadura en el río Cauca. La misma recomendación se hace para otros sectores en los departamentos de Caldas y Tolima, ante la posibilidad de crecientes súbitas y arrastre de materiales, principalmente en los ríos Lagunilla, Gualí, Recio y Azufrado. **Se resalta que ésta información es únicamente preventiva, ya que en el momento no se registra ninguna afectación por inundaciones o crecientes súbitas.**

Para mayor información se sugiere consultar la siguiente dirección del Observatorio de Manizales: <http://www.ingeo Minas.gov.co/Manizales.aspx>

REGIÓN ORINOQUIA

ALERTA ROJA: DESLIZAMIENTOS DE TIERRA

Se pronostica amenaza muy alta y alta por deslizamientos de tierra en áreas inestables en jurisdicción de los municipios:

Meta: Acacias, Guamal, El Dorado, El Castillo, Villavicencio, El Calvario, Restrepo, Lejanías y Cubarral.

Casanare: Receptor, Tauramena y Chámeza.

Cundinamarca: Guayabetal.

Caquetá: Belén de los Andaquíes.

ALERTA ROJA: INCENDIOS DE LA COBERTURA VEGETAL

Amenaza muy alta de ocurrencia de incendios de la cobertura vegetal en zonas de bosques, cultivos y pastos, localizados en los siguientes municipios y sectores aledaños:

Meta: La Macarena, Uribe.

ALERTA AMARILLA: CRECIENTES SUBITAS EN RÍOS DEL PIEDEMONTE LLANERO

Ante la ocurrencia de lluvias en las zonas del piedemonte llanero se mantiene la recomendación por incrementos súbitos de nivel. Una situación similar puede presentarse en sectores bajos del río Guatiquía (especial atención para sectores urbanos de Villavicencio).

REGIÓN PACÍFICA

ALERTA ROJA: DESLIZAMIENTOS DE TIERRA

Se pronostica amenaza alta por deslizamientos de tierra en áreas inestables en jurisdicción de los municipios:

Chocó: Atrato (Yuto) y Quibdó.

Nariño: Barbacoas.

ALERTA NARANJA: DESLIZAMIENTOS DE TIERRA

Se pronostica amenaza moderada por deslizamientos de tierra en áreas inestables en jurisdicción de los municipios:

Chocó: Condoto, Río Quito (Paimadó), Medio San Juan (Andagoya), Medio Baudó (Boca de Pepú) e Istmina.

REGIÓN AMAZÓNICA

ALERTA ROJA: INCENDIOS DE LA COBERTURA VEGETAL

Amenaza muy alta de ocurrencia de incendios de la cobertura vegetal en zonas de bosques, cultivos y pastos, localizados en los siguientes municipios y sectores aledaños:

Caquetá: Puerto Rico, San Vicente Del Caguán.

ALERTA AMARILLA: NIVELES ALTOS EN EL RÍO AMAZONAS

El nivel del río Amazonas mantiene la tendencia de descenso moderado, aunque sus registros aún oscilan en el rango de altos.

MAR CARIBE

ALERTA AMARILLA: TIEMPO LLUVIOSO

Durante el día de hoy, en el Centro y Occidente del Caribe colombiano especialmente en el Golfo de Urabá y en el Archipiélago de San Andrés y Providencia, se presentaran condiciones lluviosas durante la jornada con precipitaciones entre moderadas a fuertes acompañadas de tormentas eléctricas y rachas de viento. Se recomienda a pescadores y usuarios de pequeñas embarcaciones consultar con las Capitanías de Puerto antes de zarpar.

ALERTA AMARILLA: OLEAJE Y VIENTO

Para el día de hoy, se prevé que la altura del oleaje en la mayor parte del Caribe colombiano principalmente en alta mar, y que varíe entre 2 y 3 metros, con velocidades del viento entre 20 y 30 nudos (37 km/h – 54 km/h). Se recomienda a pescadores y usuarios de pequeñas embarcaciones consultar con las Capitanías de Puerto antes de zarpar.

ALERTA AMARILLA: PLEAMAR

Hasta el 3 de junio se presentara una de las mareas astronómicas sobre el mar Caribe colombiano por lo cual se recomienda consultar con las Capitanías de puerto para las embarcaciones menores.

OCÉANO PACÍFICO

ALERTA AMARILLA: TIEMPO LLUVIOSO

Durante el día de hoy, en amplios sectores del Océano Pacífico colombiano, se presenten condiciones lluviosas con precipitaciones entre moderadas a fuertes acompañadas de tormentas eléctricas y rachas de viento. Se recomienda a pescadores y usuarios de pequeñas embarcaciones consultar con las Capitanías de Puerto antes de zarpar.

ALERTA ROJA. PARA TOMAR ACCIÓN Advierte a los sistemas de prevención y atención de desastres sobre la amenaza que puede ocasionar un fenómeno con efectos adversos sobre la población, el cual requiere la atención inmediata por parte de la población y de los cuerpos de atención y socorro. Se emite una alerta sólo cuando la identificación de un evento extraordinario indique la probabilidad de amenaza inminente y cuando la gravedad del fenómeno implique la movilización de personas y equipos, interrumpiendo el normal desarrollo de sus actividades cotidianas.

ALERTA NARANJA. PARA PREPARARSE Indica la presencia de un fenómeno. No implica amenaza inmediata y como tanto es catalogado como un mensaje para informarse y prepararse. El aviso implica vigilancia continua ya que las condiciones son propicias para el desarrollo de un fenómeno, sin que se requiera permanecer alerta.

ALERTA AMARILLA. PARA INFORMARSE Es un mensaje oficial por el cual se difunde información. Por lo regular se refiere a eventos observados, reportados o registrados y puede contener algunos elementos de pronóstico a manera de orientación. Por sus características pretéritas y futuras difiere del aviso de la alerta, y por lo general no está encaminado a alertar sino a informar.

CONDICIONES NORMALES La información que se suministra se encuentra dentro de los rangos normales.

°C: grados Celsius

m: metros

mm: milímetros

msnm: metros sobre nivel del mar

KPH: kilómetros por hora

GOES: Geostationary Operational Environmental Satellites (Satélite Geoestacionario Operacional Ambiental).

GOES-13 es el designado GOES-Este, localizado en 75° W sobre el ecuador geográfico.

PNN: Parque Nacional Natural

SFF: Santuario de Fauna y Flora

Ricardo LOZANO PICÓN, Director General
Julián CORRALES, Jefe Oficina de Pronósticos y Alertas
Juan Francisco ALAMEDA VIVEROS, Coordinador de Alertas Ambientales

Profesionales en turno:
Nelsy VERDUGO, Jairo SALAZAR, Carlos ORTEGON, Carlos PINZÓN, Jhon VALENCIA, Yolanda GONZALEZ, Carlos ROCHA, Diego SUAREZ.

Internet: <http://www.ideam.gov.co>

Correo electrónico servicio@ideam.gov.co * alertasideam@ideam.gov.co

Carrera 10 N° 20 - 30 ** Piso 9, Bogotá, D.C.

Teléfono: 3421586.