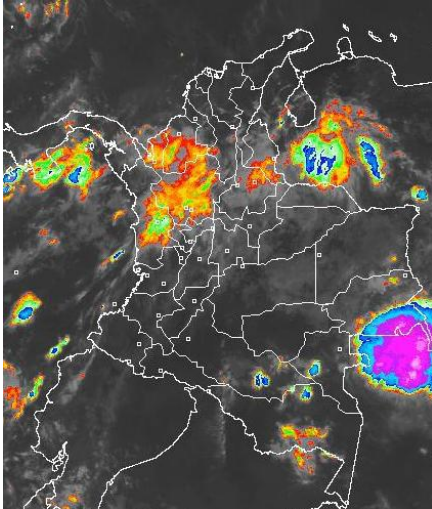


CONDICIONES HIDROMETEOROLÓGICAS ACTUALES

Durante la jornada se prevé que las lluvias más significativas se concentren principalmente en sectores de las Regiones Pacífica, Orinoquía, Amazonía, Norte de la Andina y Sur de la Caribe. **ALERTA AMARILLA** en las cuencas media y baja de los ríos Magdalena y Cauca por mantener niveles altos. **ALERTA ROJA** por niveles altos y probabilidad de intensas lluvias en las cuencas de los ríos Atrato y Nechí. **ALERTA NARANJA** por deslizamientos de tierra en varios sectores inestables de las regiones Andina, Orinoquía, Pacífica y Amazónica. **ALERTA ROJA** por amenaza muy alta de ocurrencia de incendios de la cobertura vegetal en la región andina y Caribe.

IMAGEN SATELITAL

Imagen GOES-14 * 24 de mayo de 2012 * Hora 09:00 a. m. HLC



PRONÓSTICO CONDICIONES METEOROLÓGICAS ESPECIALES

ÁREA DEL VOLCÁN CERRO MACHÍN (4.80, - 75.62)

En la mañana tiempo seco con intervalos nubosos, en la tarde y primeras horas de la noche son previstas lluvias ligeras.

INGEOMINAS lo reporta en **NIVEL AMARILLO (III): CAMBIOS EN EL COMPORTAMIENTO DE LA ACTIVIDAD VOLCÁNICA.**

ELEVACIÓN (pies)	DIRECCIÓN	VELOCIDAD	
		NUDOS	KPH
10,000	SURESTE	5	9
18,000	SURESTE	5 - 15	9 - 28
24,000	SURESTE	10 - 20	18 - 36
30,000	ESTE	10 - 20	18 - 36

ÁREA DEL VOLCÁN NEVADO DEL HUILA (2.92, - 76.05)

Cielo entre parcialmente nublado y nublado con lluvias especialmente después del mediodía y durante la noche.

INGEOMINAS lo reporta en **NIVEL AMARILLO (III): CAMBIOS EN EL COMPORTAMIENTO DE LA ACTIVIDAD VOLCÁNICA.**

ELEVACIÓN (pies)	DIRECCIÓN	VELOCIDAD	
		NUDOS	KPH
10,000	SURESTE	5	9
18,000	SURESTE	5 - 15	9 - 28
24,000	ESTE	10 - 15	18 - 28
30,000	NORESTE	10 - 15	18 - 28

ÁREA DEL VOLCÁN GALERAS (1.55, - 77.37)

Se prevén condiciones nubosas a lo largo del día y de la noche con precipitaciones a diferentes horas.

INGEOMINAS lo reporta en **NIVEL AMARILLO (III): CAMBIOS EN EL COMPORTAMIENTO DE LA ACTIVIDAD VOLCÁNICA.**

ELEVACIÓN (pies)	DIRECCIÓN	VELOCIDAD	
		NUDOS	KPH
10,000	SURESTE	5 - 10	9 - 18
18,000	SURESTE	10 - 15	18 - 28
24,000	ESTE	10 - 15	18 - 28
30,000	ESTE	10 - 20	18 - 36

ÁREA DEL VOLCÁN DEL RUIZ (4.89, - 75.32)

En horas de la tarde y de la noche son previstas algunas lluvias, luego de una mañana seca con cielo parcialmente cubierto.

INGEOMINAS lo reporta en **NIVEL AMARILLO (III): CAMBIOS EN EL COMPORTAMIENTO DE LA ACTIVIDAD VOLCÁNICA.**

ELEVACIÓN (pies)	DIRECCIÓN	VELOCIDAD	
		NUDOS	KPH
10,000	SURESTE	5 - 10	9 - 18
18,000	ESTE	10 - 15	18 - 28
24,000	ESTE	10 - 20	18 - 36
30,000	ESTE	10 - 20	18 - 36

LO MÁS DESTACADO

ALERTA ROJA. PARA TOMAR ACCIÓN **ALERTA NARANJA. PARA PREPARARSE** **ALERTA AMARILLA. PARA INFORMARSE**

- Las lluvias más importantes se concentraron principalmente en las regiones Orinoquía y Andina. Los mayores registros se reportaron en el municipio de **Restrepo (Meta)** con **137.0 mm**. **ALERTA ROJA** por niveles altos para la cuenca del río Atrato. Se recomienda especial atención en las zonas ribereñas bajas de las poblaciones de Quibdó, Tagachí, Vigía del Fuerte, Domingodó, Curvaradó y Río Sucio.
- ALERTA ROJA** por crecientes súbitas que superan cotas críticas de inundación en la cuenca del río Nechí. Se recomienda especial atención en las zonas ribereñas bajas del municipio de Zaragoza (Antioquia).
- ALERTA ROJA** por amenaza muy alta de incendios de la cobertura vegetal en la región Andina y Caribe.
- ALERTA NARANJA** por amenaza de incendios de la cobertura vegetal en sectores de la Regiones Caribe y Andina
- ALERTA NARANJA** para el río Amazonas, aunque mantiene niveles altos, su tendencia es de descenso lento.
- ALERTA AMARILLA** para la cuenca media y baja del río Magdalena, especialmente los departamentos de Bolívar, Cesar y Magdalena
- ALERTA AMARILLA** en la cuenca media y baja del río Cauca ya que mantiene niveles altos a pesar que presenta una disminución en sus niveles.
- ALERTA AMARILLA** para el embalse del Guavio ya que se iniciaron descargas en rebosadero, se recomienda estar atentos a los CLOPADS, CREPADS en la jurisdicción de los ríos Guavio y Upiá.

TEMPERATURAS MÁXIMAS

A continuación se relacionan los municipios donde se presentaron temperaturas iguales o superiores a 35°C:

DEPARTAMENTO	MUNICIPIOS
CESAR	Valledupar (35.2°C)
LA GUAJIRA	Uribia (36.0°C)
HUILA	Villavieja (36.2°C)

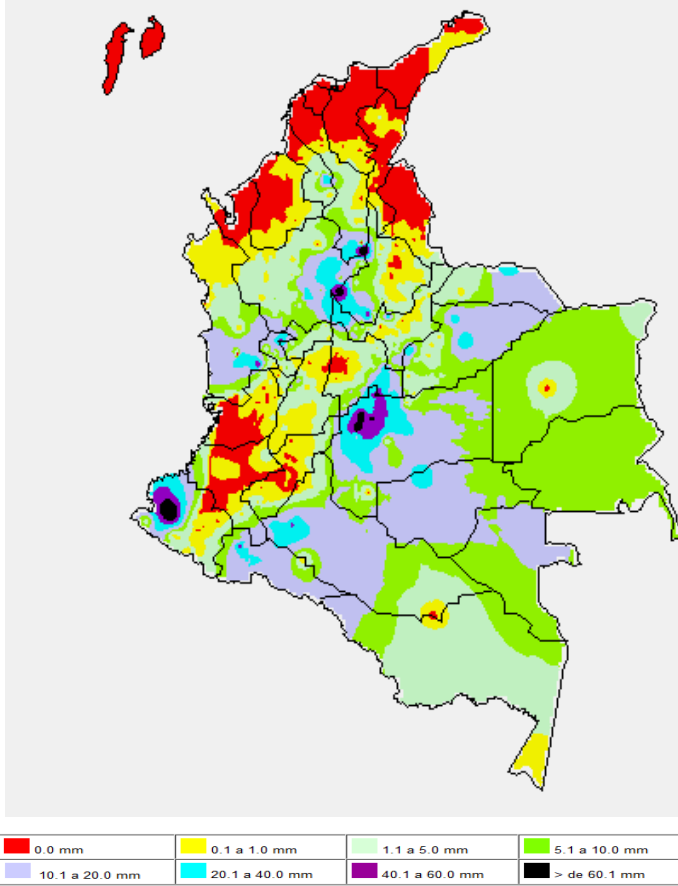
PRECIPITACIONES

A continuación se relacionan los municipios donde en las últimas 24 horas se registraron precipitaciones iguales o superiores a 30 mm:

DEPARTAMENTO	MUNICIPIOS
ANTIOQUIA	Alejandría (36.4), Puerto Berrío (77.8)
CASANARE	Trinidad (30.0), Chámeza (41.0)
CAQUETA	Belén de los Andaquíes (36.0), Florencia (47.0)
CALDAS	Riosucio (59.0)
CHOCO	San José del Palmar (58.7), Condoto (58.0)
CUNDINAMARCA	Guayabetal (30.0), Gachalá (37.6), Ubalá (37.0)
META	Villavicencio (79.0), Restrepo (137.0), San Martín (69.0), Guamal (35.0), Cubarral (48.0), Lejanías (99.0), Fuente de Oro (45.0), San Juan de Arama (42.0), El Calvario (34.4), San Luis Cubarral (101.0)
NARIÑO	Barbacoas (84.7), Magüí (95.0)
PUTUMAYO	Villagarzón (47.2)
SANTANDER	Bolívar (56.5), Puerto Wilches (135.0), Gambita (34.8), Sucre (40.2)
SUCRE	Sucre (39.0)

MAPA DE PRECIPITACIÓN DIARIA

Desde las 7:00 a.m. del miércoles 23 de mayo hasta las 7:00 a.m. del jueves 24 de mayo de 2012.



ESTADO DE LOS EMBALSES

A continuación se relacionan los volúmenes útiles diarios (expresados en porcentaje) de reservas de algunos embalses de acuerdo con información consultada en XM:

EMBALSE	DEPARTAMENTO	VOLUMEN ÚTIL DIARIO (%)
MIEL I	Caldas	70.51
MIRAFLORES	Antioquia	83.29
EL PEÑOL	Antioquia	102.91
PLAYAS	Antioquia	119.17
PORCE II	Antioquia	49.48
PORCE III	Antioquia	70.21
PUNCHINÁ	Antioquia	77.90
RIOGRANDE 2	Antioquia	93.20
SAN LORENZO	Antioquia	51.07
TRONERAS	Antioquia	118.60
URRÁ I	Córdoba	54.84
AGREGADO BOGOTÁ	Cundinamarca	75.85
BETANIA	Huila	86.44
MUÑA	Cundinamarca	95.09
PRADO	Tolima	76.42
CHUZA	Cundinamarca	65.85
ESMERALDA	Boyacá	66.45
GUAVIO	Cundinamarca	97.15
ALTO ANCHICAYÁ	Valle del Cauca	46.45
CALIMA 1	Valle del Cauca	84.52
SALVAJINA	Cauca	44.24
NEUSA	Cundinamarca	71.51
SISGA	Cundinamarca	70.70
TOMINÉ	Cundinamarca	77.34

PRONÓSTICO METEOROLÓGICO

REGIÓN	PRONÓSTICO
SABANA DE BOGOTÁ	JUEVES: En la mañana cielo parcialmente nublado en la Sabana excepto al Noroccidente donde son probables algunas lloviznas y en el área de la ciudad predominio de tiempo seco. En la tarde y noche aumento de la nubosidad con precipitaciones principalmente en el Occidente de la Sabana y sobre los Cerros Orientales y Norte del área de la ciudad. VIERNES: Durante el día se prevé cielo entre parcialmente nublado con lluvias principalmente en horas de la tarde sobre los Cerros Orientales de la ciudad y en el Occidente y Norte de la Sabana.
ANDINA	JUEVES: En la mañana cielo parcialmente nublado en gran parte de la región presentándose lluvias especialmente en sectores de Antioquia, Santander y Eje Cafetero, Boyacá, Noroccidente de Cundinamarca Tolima y Nariño. En la tarde y noche incremento de la nubosidad con precipitaciones entre ligeras y moderadas, las más intensas en sectores de Antioquia, Eje Cafetero, los Santanderes y lluvias de menor intensidad en Boyacá, Cundinamarca y Huila. VIERNES: En la mañana se esperan condiciones de cielo nublado en Santanderes, Boyacá, Cundinamarca y Neiva. Para el resto del día prevalecerán condiciones nubosas acompañadas de lluvias sectorizadas, las más importantes en Antioquia, Santanderes y Boyacá.
CARIBE	JUEVES: En las primeras horas del día cielo parcialmente nublado con lluvias ligeras en sectores de Córdoba, Cesar y Sur de Bolívar. En la tarde y la noche se presentará cielo entre parcialmente nublado y nublado con lluvias, especialmente en sectores de Bolívar, Sucre, Córdoba, Cesar, Sur de La Guajira y en estribaciones de la Sierra Nevada de Santa Marta. VIERNES: Se estima en la mañana y tarde cielo parcialmente nublado, en horas de la noche lluvias entre ligeras y moderadas sobre la región, excepto en La Guajira, Norte de Cesar, Magdalena y Atlántico.
ARCHIPIÉLAGO DE SAN ANDRÉS, PROVIDENCIA Y SANTA CATALINA	JUEVES: Durante la jornada se esperan condiciones de cielo entre ligeramente nublado a parcialmente nublado con probabilidad de lluvias dispersas en la tarde y/o noche. VIERNES: A lo largo del día predominará cielo nublado, especialmente en horas de la mañana. No se descartan precipitaciones entre ligeras y moderadas en horas de la tarde.
MAR CARIBE	JUEVES: Se prevé cielo parcialmente nublado con lluvias especialmente sobre el Occidente y predominio de las condiciones secas en el Centro y Oriente de la zona Marítima VIERNES: A lo largo de la jornada se pronostica cielo parcialmente nublado y lluvias al Occidente, para el Centro y Oriente cielo parcialmente nublado y tiempo seco.
PACÍFICA	JUEVES: En horas de la mañana cielo parcialmente nublado y lluvias moderadas en Nariño y precipitaciones en el resto de la Región. En la tarde y la noche se mantendrán las condiciones de cielo parcialmente nublado con lluvias moderadas especialmente en Chocó y precipitaciones ligeras en Valle, Cauca y Nariño. No se descarta la presencia de actividad eléctrica. VIERNES: Durante el día se estima cielo parcialmente nublado y precipitaciones entre ligeras y moderadas en Chocó y Valle del Cauca en horas de la noche.
INSULAR PACÍFICA	JUEVES: Se prevé cielo parcialmente nublado con lluvias moderadas en Gorgona y precipitaciones menos intensas sobre Malpelo especialmente en las horas de la tarde. VIERNES: Se estima durante la jornada predominen las condiciones de cielo parcialmente nublado con lluvias en Gorgona y lloviznas en Malpelo.
OCEANO PACIFICO	JUEVES: En el transcurso de la jornada se mantendrán las condiciones de cielo parcialmente nublado con lluvias de variada intensidad, las más significativas en el Sur y Norte del área Marítima y en sectores aledaños a los litorales de Nariño y Chocó. VIERNES: Se espera predomine cielo nublado y precipitaciones moderadas en horas de la noche, sin embargo no se descartan lluvias ligeras en la tarde.
ORINOQUIA	JUEVES: En las primeras horas del día se estiman condiciones de cielo parcialmente nublado con lluvias ligeras especialmente en el Piedemonte llanero. En el transcurso de la tarde y la noche se presentará un incremento de la nubosidad con precipitaciones moderadas en Vichada, Arauca y Casanare donde no se descarta presencia de actividad eléctrica. VIERNES: A lo largo del día prevalecerá cielo entre parcialmente nublado y nublado con precipitaciones entre moderadas a fuertes, principalmente hacia las horas de la tarde y la noche en sectores de Vichada, Arauca y Casanare; lluvias de menor intensidad en Meta durante toda la jornada.
AMAZONICA	JUEVES: En la mañana cielo parcialmente nublado con lluvias en sectores de Amazonas, Putumayo, Caquetá y el resto de la Región con predominio de tiempo seco. En las horas de la tarde y la noche cielo parcialmente nublado con precipitaciones de variada intensidad las más significativas especialmente sobre sectores de Amazonas, Guainía, Vaupés y Piedemonte Amazónico. VIERNES: Durante la jornada se prevé cielo entre parcialmente nublado y nublado con lluvias de moderada intensidad, las más importantes en la transición de la tarde y noche en Amazonas, Caquetá y Guaviare.

ALERTAS VIGENTES

Para mayor información sobre el Pronóstico del Estado del Tiempo, Informes Técnicos Diarios y Comunicados Especiales, e informes de otras áreas temáticas, tales como Hidrología, Deslizamientos de Tierra e Incendios, se sugiere consultar la siguiente dirección electrónica: www.ideam.gov.co

REGIÓN CARIBE

ALERTA ROJA: INCENDIOS DE LA COBERTURA VEGETAL

Amenaza **muy alta** de ocurrencia de incendios de la cobertura vegetal en zonas de bosques, cultivos y pastos, localizados en los siguientes municipios y sectores aledaños:

La Guajira: Uribia.

Córdoba: San Bernardo del Viento.

ALERTA NARANJA: INCENDIOS DE LA COBERTURA VEGETAL

Amenaza **moderada a alta** de ocurrencia de incendios de la cobertura vegetal en zonas de bosques, cultivos y pastos, localizados en los siguientes municipios y sectores aledaños:

La Guajira: Manaure

ALERTA AMARILLA: NIVELES ALTOS CUENCA BAJA DEL RÍO MAGDALENA

Los niveles para la cuenca baja continúan ascendiendo aunque durante los últimos días con una pendiente menor a la observada durante todo el mes de abril, por tanto se cambia el nivel de alerta naranja a amarilla. Se recomienda mantener monitoreo sobre los niveles del Magdalena dado que estos presentan valores altos desde el municipio de El Banco en el departamento de Magdalena hasta su desembocadura en el Mar Caribe. Se destacan los siguientes sectores:

Bolívar: municipios de San Felipe y El Salto, ubicados en la margen derecha del brazo de Mompo; también en los municipios de Magangué, San Pablo, Cantagallo y Hatillo de Loba (corregimientos de San Miguel y Juana Sánchez en la margen derecha de Brazo de Loba).

Cesar: municipio de Gamarra, especialmente en el corregimiento de Capulco. Adicionalmente, poblaciones ribereñas de la Ciénaga de Zapatoza, como Chimichagua y Saloa.

Magdalena: municipios de Belén y El Banco.

ALERTA AMARILLA: POR CRECIENTES SÚBITAS PARA EL RÍO MULATOS

Se sugiere que permanezca esta alerta para el nivel del río Mulatos dado que no se descartan lluvias para los próximos días sobre sectores del Golfo de Urabá.

ALERTA AMARILLA: CRECIENTES SÚBITAS RÍOS QUE DESCIENDEN DE LA SIERRA NEVADA DE SANTA MARTA

Se mantiene esta alerta ante la probabilidad de crecientes súbitas en los ríos de vertiente de la Sierra Nevada de Santa Marta, en especial en los ríos: Fundación, Aracataca, Piedras, Manzanares y Ariguaní. También se podrían generar incrementos en el Ranchería y Cesar.

REGIÓN ANDINA

ALERTA ROJA: CRECIENTES SÚBITAS EN EL RÍO NECHÍ

En horas de la madrugada de ayer, se registró un incremento súbito en el nivel del río Nechí con valores que superaron en aproximadamente 1,5m a la cota crítica de inundación y que seguramente ocasionó algunas emergencias por afectaciones de inundaciones en zonas bajas del municipio de Zaragoza (Antioquia); por tanto, se mantiene este nivel de alerta debido a que se prevé continúen las lluvias sobre este sector.

ALERTA ROJA: INCENDIOS DE LA COBERTURA VEGETAL

Amenaza **muy alta** de ocurrencia de incendios de la cobertura vegetal en zonas de bosques, cultivos y pastos, localizados en los siguientes municipios y sectores aledaños:

Boyacá: Ráquira, Cúltiva, Pesca, Firavotoba, Tuta, Nobsa, Tibasosa, Floresta, Paipa, Santa Rosa de Viterbo, Duitama y Tota.

Huila: Aipe, Baraya, Neiva, Paicol, Tarquí, Tesalia, Villavieja y Yaguará.

Norte de Santander: Ragonvalia, Chinácota, Bochalema, Gramalote, Lourdes, Bucarasica, Sardinata, San Calixto, Teorama y La Playa.

Santander: Cerrito.

Valle del Cauca: Palmira.

ALERTA NARANJA: INCENDIOS DE LA COBERTURA VEGETAL

Amenaza alta por probabilidad de ocurrencia de incendios de la cobertura vegetal

Boyacá: Sogamoso y Susacón.

Norte de Santander: Pamplona.

Tolima: Alpujarra

Valle del Cauca: Ginebra, Pradera y Vijes.

ALERTA NARANJA: DESLIZAMIENTOS DE TIERRA

Se pronostica amenaza moderada por deslizamientos de tierra en áreas inestables en el departamento de:

Santander: Chima, Contratación, Guadalupe y Guapotá.

Antioquia: Alejandría, Concepción, Remedios, Yolombó y Yondó (Casabe).

Tolima: Anzoátegui, Casabianca, Falan, Fresno, Herveo, Ibagué, Palocabildo, Roncesvalles y San Antonio.

Cauca: Buenos Aires, El Tambo, López, Santa Rosa y Suárez.

Valle del Cauca: Se Bolívar, Calima (El Darién), El Dovio, Sevilla y Versalles.

Nariño: Cumbitara y Samaniego.

ALERTA AMARILLA: POR CRECIENTES SÚBITAS EN EL RÍO CARARÉ

Se mantienen las fluctuaciones moderadas en el río Carare y dado que no se descartan lluvias para los próximos días sobre sectores del departamento de Santander, se mantiene este nivel de alerta ante la probabilidad de crecientes súbitas.

ALERTA AMARILLA: PROBABILIDAD DE CRECIENTES SÚBITAS AFLUENTES RÍO MAGDALENA (CUENCA MEDIA)

Se sugiere mantener este nivel de alerta para los ríos La Miel y Nare ante la posibilidad de crecientes súbitas.

ALERTA AMARILLA: NIVELES ALTOS RÍO MAGDALENA (CUENCA MEDIA)

Se mantiene este nivel de alerta para el cauce principal del río Magdalena debido a que los niveles permanecen altos, especialmente en el sector comprendido entre Barrancabermeja (Santander) y Gamarra (Cesar).

ALERTA AMARILLA: NIVELES ALTOS EN LA CUENCA MEDIA DEL RÍO CAUCA

Se mantiene este nivel de alerta para el cauce principal del río Cauca dado que los niveles aún se encuentran altos y oscilando de forma continua.

REGIÓN ORINOQUIA

ALERTA NARANJA: DESLIZAMIENTOS DE TIERRA

Se pronostica amenaza moderada por deslizamientos de tierra en áreas inestables en el departamento de:

Norte de Santander: Chitagá y Toledo.

Boyacá: Aquitania y Páez.

Casanare: Chámeza, Recetor y Tauramena.

Cundinamarca: Guayabetal, Medina y Paratebueno.

Meta: Cubarral, Restrepo y Villavicencio. Se pronostica amenaza moderada a alta en los municipios de Acacias, El Calvario, El Castillo, El Dorado, Guamal y Lejanías.

ALERTA NARANJA: NIVELES ALTOS CAUCE PRINCIPAL RÍO ARAUCA

Dado que persisten las lluvias sobre sectores de las cuencas alta y media del río Arauca, se mantiene este nivel de alerta por mantener niveles altos, especialmente en los municipios de Arauquita y Arauca.

Se destacan las crecientes súbitas sobre aportantes como Chitagá, Margua, Cobugón, Bojaba, y Cobaria.

ALERTA AMARILLA: POR NIVELES ALTOS CAUCE PRINCIPAL RÍO META Y POR CRECIENTES SÚBITAS PARA APORTANTES DEL PIEDEMONTES LLANERO

Se mantiene este nivel de alerta dado que los niveles persisten en estados altos como consecuencia del aporte que le hacen ríos que se ubican en el piedemonte llanero como el Humea, Guacavía, Guatiquía, Negro, Túa y Metica, entre otros.

ALERTA AMARILLA: EMBALSE DEL GUAVIO

De acuerdo a las descargas que se prevén, se recomienda que los pobladores de las riberas de los ríos Guavío y Upiá no hagan uso de las zonas ribereñas de los cauces ni permitan que personas o semovientes transiten por dichas áreas.

REGIÓN PACÍFICA

ALERTA ROJA: NIVELES ALTOS CON VALORES QUE PUEDEN ESTAR AFECTANDO LOS SECTORES RIBEREÑOS MÁS BAJOS DEL MUNICIPIO DE QUIBDO

Aunque el comportamiento actual del nivel del río Atrato es de descenso lento con valores medios a la altura del municipio de Quibdó (Chocó), se sugiere mantener este nivel de alerta debido al tránsito de la onda de crecida hacia aguas abajo y por la probabilidad de intensas lluvias en los próximos días sobre sectores de la cuenca y se previene a pobladores ribereños, autoridades locales y comités de emergencia para que estén atentos ante posibles afectaciones. Se recomienda especial atención a pobladores de zonas ribereñas bajas de ríos como el Quito, Andágueda y Mumbí, en el trayecto Quibdó - Medio Atrato - Vigía del Fuerte - Río Sucio.

ALERTA NARANJA: DESLIZAMIENTOS DE TIERRA

Se pronostica amenaza moderada por deslizamientos de tierra en áreas inestables en el departamento de:

Chocó: Alto Baudó (Pie De Pato), Atrato (Yuto), Bajo Baudó (Pizarro), Condoto, El Cantón Del San Pablo (Managrú), Istmina, Medio Baudó (Boca De Pepé), Medio San Juan (Andagoya), Nóvita, Nuquí, Quibdó, Río Iró (Santa Rita), Río Quito (Paimadó) y Tadó.

Nariño: Barbacoas, Magüí (Payán), Ricaurte y Roberto Payán (San José).

Valle del Cauca: Buenaventura y Dagua.

REGIÓN AMAZÓNICA

ALERTA NARANJA: NIVELES ALTOS EN EL RÍO AMAZONAS

El nivel del río Amazonas a la altura de Leticia y en la población de Iquitos (Perú) continúa descendiendo lentamente con valores aun muy altos, alrededor de las cotas de afectación de los sectores ribereños más bajos en inmediaciones de Puerto Nariño y Leticia, por lo que se mantiene este nivel de alerta.

ALERTA NARANJA: DESLIZAMIENTOS DE TIERRA

Se pronostica amenaza moderada por deslizamientos de tierra en áreas inestables en el departamento de:

Putumayo: Mocoa, Santiago y San Francisco

MAR CARIBE

ALERTA AMARILLA: OLEAJE Y VIENTO

Se prevé que la altura del oleaje varíe entre 2 y 2.5 metros y la velocidad del viento entre 15 y 25 nudos en el Centro y Oriente del Caribe Colombiano en altamar. Se recomienda a pescadores y usuarios de pequeñas embarcaciones consultar con las Capitanías de Puerto antes de zarpar.

ALERTA AMARILLA: TIEMPO LLUVIOSO

En el Occidente Caribe colombiano incluido el archipiélago de San Andrés y Providencia, se esperan lluvias moderadas. Se recomienda a pescadores y usuarios de pequeñas embarcaciones consultar con las Capitanías de Puerto antes de zarpar.

OCÉANO PACÍFICO

ALERTA AMARILLA: PLEAMARES

En los próximos días hasta el 25 mayo se espera una de las mareas astronómicas más significativa del mes en el litoral Pacífico colombiano, por lo que se recomienda a los habitantes costeros estar atentos a la evolución de dicho fenómeno.

ALERTA AMARILLA: TIEMPO LLUVIOSO

En el Sur del Pacífico colombiano, se esperan lluvias moderadas. Se recomienda a pescadores y usuarios de pequeñas embarcaciones consultar con las Capitanías de Puerto antes de zarpar.

ALERTA ROJA. PARA TOMAR ACCIÓN Advierte a los sistemas de prevención y atención de desastres sobre la amenaza que puede ocasionar un fenómeno con efectos adversos sobre la población, el cual requiere la atención inmediata por parte de la población y de los cuerpos de atención y socorro. Se emite una alerta sólo cuando la identificación de un evento extraordinario indique la probabilidad de amenaza inminente y cuando la gravedad del fenómeno implique la movilización de personas y equipos, interrumpiendo el normal desarrollo de sus actividades cotidianas.

ALERTA NARANJA. PARA PREPARARSE Indica la presencia de un fenómeno. No implica amenaza inmediata y como tanto es catalogado como un mensaje para informarse y prepararse. El aviso implica vigilancia continua ya que las condiciones son propicias para el desarrollo de un fenómeno, sin que se requiera permanecer alerta.

ALERTA AMARILLA. PARA INFORMARSE Es un mensaje oficial por el cual se difunde información. Por lo regular se refiere a eventos observados, reportados o registrados y puede contener algunos elementos de pronóstico a manera de orientación. Por sus características pretéritas y futuras difiere del aviso y de la alerta, y por lo general no está encaminado a alertar sino a informar.

CONDICIONES NORMALES La información que se suministra se encuentra dentro de los rangos normales.

°C: grados Celsius

m: metros

mm: milímetros

msnm: metros sobre nivel del mar

KPH: kilómetros por hora

GOES: Geostationary Operational Environmental Satellites (Satélite Geostacionario Operacional Ambiental).

GOES-13 es el designado GOES-Este, localizado en 75° W sobre el ecuador geográfico.

PNN: Parque Nacional Natural

SFF: Santuario de Fauna y Flora

Ricardo LOZANO PICÓN, Director General
Julían CORRALES, Jefe Oficina de Pronósticos y Alertas
Juan Francisco ALAMEDA VIVEROS, Coordinador de Alertas Ambientales

Profesionales en turno:

Diego SUAREZ, Freddy GARRIDO, Nancy LOPEZ, Julie TOBON, Nicolás CUADROS,
Adriana BARBOSA, Daniel USECHE, Eliana RINCON.

Internet: <http://www.ideam.gov.co>

Correo electrónico servicio@ideam.gov.co * alertasideam@ideam.gov.co
Carrera 10 N° 20 - 30 ** Piso 9, Bogotá, D.C.

Teléfono: 3421586.