

El IDEAM comunica al Sistema Nacional de Prevención y Atención de Desastres (SNPAD) y al Sistema Nacional Ambiental (SINA)  
Bogotá D. C., miércoles 23 de mayo de 2012  
Hora de actualización 11:55 a.m.

## CONDICIONES HIDROMETEOROLÓGICAS ACTUALES

Para el día de hoy se prevé que las precipitaciones se concentren sobre la región Caribe, Pacífica y centro-norte de la Andina. **ALERTA AMARILLA** en las cuencas media y baja de los ríos Magdalena y Cauca por mantener niveles altos. **ALERTA ROJA** por niveles altos y probabilidad de intensas lluvias en las cuencas de los ríos Atrato y Nechí. **ALERTA NARANJA** por deslizamientos de tierra en varios sectores inestables de las regiones Andina, Orinoquia, Pacífica y Amazónica.

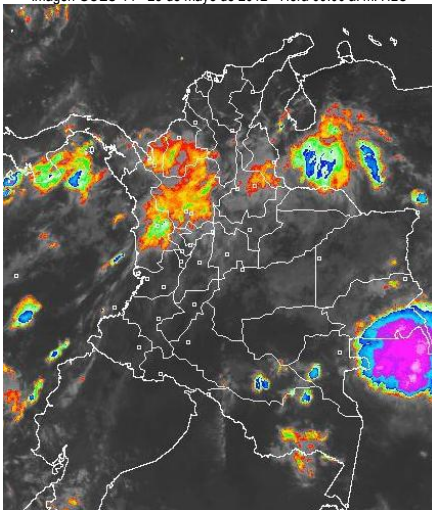
### LO MÁS DESTACADO

**ALERTA ROJA. PARA TOMAR ACCIÓN** **ALERTA NARANJA. PARA PREPARARSE** **ALERTA AMARILLA. PARA INFORMARSE**

- Las lluvias más importantes se concentraron principalmente en las regiones Orinoquia, Caribe y Andina. Los mayores registros se reportaron en el municipio de **Guadalupe (Santander) con 75.0 mm.**
- ALERTA ROJA** por niveles altos para la cuenca del río Atrato. Se recomienda especial atención en las zonas ribereñas bajas de las poblaciones de Quibdó, Tagachí, Vigía del Fuerte, Domingodó, Curvaradó y Río Sucio.
- ALERTA ROJA** por crecientes súbitas que superan cotas críticas de inundación en la cuenca del río Nechí. Se recomienda especial atención en las zonas ribereñas bajas del municipio de Zaragoza (Antioquia).
- ALERTA NARANJA** por amenaza de incendios de la cobertura vegetal en sectores de la Regiones Caribe y Andina
- ALERTA NARANJA** para el río Amazonas, aunque mantiene niveles altos, su tendencia es de descenso lento.
- ALERTA AMARILLA** para la cuenca media y baja del río Magdalena, especialmente los departamentos de Bolívar, Cesar y Magdalena
- ALERTA AMARILLA** en la cuenca media y baja del río Cauca ya que mantiene niveles altos a pesar que presenta una disminución en sus niveles.
- ALERTA AMARILLA** para el embalse del Guavio ya que se iniciaron descargas en rebosadero, se recomienda estar atentos a los CLOPADS, CREPADS en la jurisdicción de los ríos Guavio y Upiá.

### IMAGEN SATELITAL

Imagen GOES-14 \* 23 de mayo de 2012 \* Hora 09:00 a. m. HLC



### PRONÓSTICO CONDICIONES METEOROLÓGICAS ESPECIALES

#### ÁREA DEL VOLCÁN CERRO MACHÍN (4.80, - 75.62)

Durante la jornada, cielo entre parcialmente nublado y nublado, con precipitaciones de variada intensidad, las más intensas para horas de la tarde.

INGEOMINAS lo reporta en **NIVEL AMARILLO (III): CAMBIOS EN EL COMPORTAMIENTO DE LA ACTIVIDAD VOLCÁNICA.**

ELEVACIÓN (pies)	DIRECCIÓN	VELOCIDAD	
		NUDOS	KPH
10,000	SURESTE	5 - 10	9 - 18
18,000	ESTE	15	28
24,000	ESTE	10 - 15	18 - 28
30,000	ESTE	10 - 15	18 - 28

#### ÁREA DEL VOLCÁN NEVADO DEL HUILA (2.92, - 76.05)

Cielo parcialmente nublado con presencia de lluvias ligeras en horas de la tarde.

INGEOMINAS lo reporta en **NIVEL AMARILLO (III): CAMBIOS EN EL COMPORTAMIENTO DE LA ACTIVIDAD VOLCÁNICA.**

ELEVACIÓN (pies)	DIRECCIÓN	VELOCIDAD	
		NUDOS	KPH
10,000	SURESTE	5 - 10	9 - 18
18,000	ESTE	20	37
24,000	ESTE	15	28
30,000	ESTE	15	28

#### ÁREA DEL VOLCÁN GALERAS (1.55, - 77.37)

A lo largo del día, cielo entre parcial y mayormente nublado con lloviznas ligeras especialmente durante las primeras horas de la noche.

INGEOMINAS lo reporta en **NIVEL AMARILLO (III): CAMBIOS EN EL COMPORTAMIENTO DE LA ACTIVIDAD VOLCÁNICA.**

ELEVACIÓN (pies)	DIRECCIÓN	VELOCIDAD	
		NUDOS	KPH
10,000	ESTE	5 - 10	9 - 18
18,000	ESTE	25	45
24,000	ESTE	15 - 20	28 - 37
30,000	ESTE	15	28

#### ÁREA DEL VOLCÁN DEL RUIZ (4.89, - 75.32)

Durante la jornada, cielo entre parcialmente nublado y nublado, con precipitaciones de variada intensidad, las más intensas para horas de la tarde.

INGEOMINAS lo reporta en **NIVEL AMARILLO (III): CAMBIOS EN EL COMPORTAMIENTO DE LA ACTIVIDAD VOLCÁNICA.**

ELEVACIÓN (pies)	DIRECCIÓN	VELOCIDAD	
		NUDOS	KPH
10,000	SURESTE	5 - 10	9 - 18
18,000	ESTE	15 - 20	28 - 37
24,000	ESTE	10 - 15	18 - 28
30,000	ESTE	10 - 15	18 - 28

### TEMPERATURAS MÁXIMAS

A continuación se relacionan los municipios donde se presentaron temperaturas iguales o superiores a 35°C:

DEPARTAMENTO	MUNICIPIOS
CESAR	Valledupar (36.6°C)
LA GUAJIRA	Uribia (36.0°C), Manaure (36.8°C)

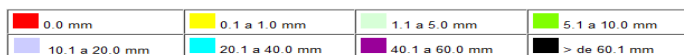
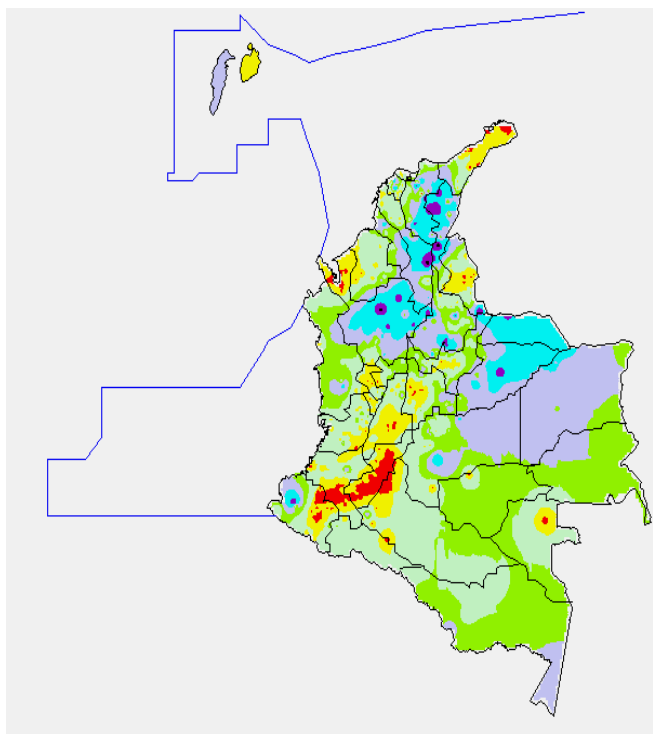
### PRECIPITACIONES

A continuación se relacionan los municipios donde en las últimas 24 horas se registraron precipitaciones iguales o superiores a 30 mm:

DEPARTAMENTO	MUNICIPIOS
ANTIOQUIA	Yarumal (39.0), San Roque (39.0), Frontino (32.0), Giraldo (30.0), Gómez Plata (52.0), Vegachí (52.0), Amalfi (36.0), Zaragoza (47.0), Valdivia (65.0), Santa Rosa de Osos (31.0), Puerto Berrío (46.2), Yondó (52.6)
ARAUCA	Arauca (48.0)
ATLANTICO	Usiacurí (35.0), Sabanalarga (57.0)
BOLIVAR	Magangué (41.0), Arenal (68.0)
BOYACA	Cubara (32.4)
CASANARE	Trinidad (51.5), Aguazul (30.0)
CESAR	Valledupar (61.0), La Gloria (60.0), Bosconia (60.0), Pueblo Bello (60.0), Pelaya (34.9), Pailitas (70.1), Codazzi (42.0), Astrea (33.0), El Paso (31.0)
CHOCO	Condoto (30.0)
MAGDALENA	Zona Bananera (30.0), El Retén (48.0), Nueva Granada (45.0), Algarrobo (59.8)
META	Vistahermosa (36.0)
NARIÑO	Magüí (62.0)
NORTE DE SANTANDER	Toledo (62.0)
SANTANDER	Barrancabermeja (42.7), Piedecuesta (42.5), Suaita (50.5), Guadalupe (75.0), Chimá (59.7), Encino (33.3), Sucre (31.4)
SUCRE	Chalán (30.0)

## MAPA DE PRECIPITACIÓN DIARIA

Desde las 7:00 a.m. del martes 22 de mayo hasta las 7:00 a.m. del miércoles 23 de mayo de 2012.



## ESTADO DE LOS EMBALSES

A continuación se relacionan los volúmenes útiles diarios (expresados en porcentaje) de reservas de algunos embalses de acuerdo con información consultada en XM:

EMBALSE	DEPARTAMENTO	VOLUMEN ÚTIL DIARIO (%)
MIEL I	Caldas	71.15
MIRAFLORES	Antioquia	82.53
EL PEÑOL	Antioquia	102.91
PLAYAS	Antioquia	117.06
PORCE II	Antioquia	59.89
PORCE III	Antioquia	64.07
PUNCHINÁ	Antioquia	73.27
RIOGRANDE 2	Antioquia	89.18
SAN LORENZO	Antioquia	50.49
TRONERAS	Antioquia	110.18
URRÁ I	Córdoba	55.36
AGREGADO BOGOTÁ	Cundinamarca	75.75
BETANIA	Huila	83.11
MUÑA	Cundinamarca	98.90
PRADO	Tolima	76.33
CHUZA	Cundinamarca	65.32
ESMERALDA	Boyacá	65.21
GUVIO	Cundinamarca	97.08
ALTO ANCHICAYÁ	Valle del Cauca	63.12
CALIMA 1	Valle del Cauca	84.48
SALVAJINA	Cauca	43.78
NEUSA	Cundinamarca	71.43
SISGA	Cundinamarca	70.22
TOMINÉ	Cundinamarca	77.29

## PRONÓSTICO METEOROLÓGICO

REGIÓN	PRONÓSTICO
SABANA DE BOGOTÁ	<b>MIÉRCOLES:</b> En la mañana se prevén condiciones de cielo entre parcialmente nublado y nublado con lloviznas. Hacia las horas de la tarde y la noche es posible se presente un aumento de la nubosidad con precipitaciones ligeras y/o lloviznas especialmente en los cerros orientales de la ciudad, en el Norte y Oriente de la Sabana. <b>JUEVES:</b> Durante la jornada se estima cielo parcialmente cubierto, no se descartan lluvias ligeras y dispersas en lugares del Norte y Oriente hacia horas de la noche.
ANDINA	<b>MIÉRCOLES:</b> En horas de la mañana se esperan condiciones de cielo parcialmente nublado sobre amplios sectores de la región a excepción del noroccidente donde se espera la presencia de lluvias ligeras y/o lloviznas en Antioquia y Eje Cafetero. Para las horas de la tarde y noche es posible aumente la nubosidad y se presente lluvias de ligeras a moderadas en los Santanderes, Antioquia, eje Cafetero, Boyacá y sectores montañosos de Valle, Cauca y Nariño; sobre Cundinamarca, Tolima y Huila se espera la presencia de lluvias ligeras. <b>JUEVES:</b> Se espera predominen condiciones de cielo parcialmente nublado con un incremento en la tarde y noche y lluvias de ligeras a moderadas las más intensas en el Eje Cafetero, Boyacá y los Santanderes; precipitaciones menos intensas en Antioquia, Cundinamarca, Valle, Cauca y Nariño.
CARIBE	<b>MIÉRCOLES:</b> Durante las primeras horas del día se esperan condiciones de cielo entre parcialmente nublado y nublado hacia el centro y sur de la región con lluvias moderadas en el departamento de Córdoba y sectores aledaños al Golfo de Urabá. Hacia las horas de la tarde y noche se prevé un aumento de la nubosidad con lluvias sobre amplios sectores de la región, las más intensas se esperan para Magdalena, Sur de Bolívar, Córdoba, Sucre y Cesar. <b>JUEVES:</b> Cielo entre parcialmente nublado y nublado con lluvias en sectores de Córdoba, Bolívar, Magdalena y Cesar; especialmente en horas de la noche.
ARCHIPIÉLAGO DE SAN ANDRÉS, PROVIDENCIA Y SANTA CATALINA	<b>MIÉRCOLES:</b> Durante la jornada se esperan condiciones de cielo entre parcialmente cubierto y cubierto con precipitaciones de ligeras a moderadas. <b>JUEVES:</b> Se esperan condiciones de cielo parcialmente nublado con presencia de lluvias ligeras especialmente en horas de la tarde y noche.
MAR CARIBE	<b>MIÉRCOLES:</b> Para el día de hoy se mantendrán las precipitaciones sobre el occidente del Mar Caribe colombiano afectando el Archipiélago del San Andrés y Providencia y el Golfo de Urabá. <b>JUEVES:</b> En gran parte del Caribe colombiano predominará el tiempo seco, excepto en sectores de la zona Occidental con probabilidad de lluvias en horas de la noche.
PACÍFICA	<b>MIÉRCOLES:</b> En horas de la mañana predominarán condiciones de cielo nublado con lluvias de ligeras a moderadas en el departamento de Chocó. En la tarde y noche cielo entre parcialmente nublado y nublado con lluvias en Chocó y el litoral de Cauca y Nariño. <b>JUEVES:</b> Durante la jornada se esperan condiciones de cielo parcialmente nublado a nublado con lluvias, las más intensas son previstas para el departamento de Chocó, Valle y litoral de Cauca.
INSULAR PACÍFICA	<b>MIÉRCOLES:</b> Durante la jornada se esperan condiciones de cielo parcialmente nublado con lloviznas en Gorgona y tiempo seco en Malpelo. <b>JUEVES:</b> Se prevén condiciones de cielo parcialmente nublado y predominio de tiempo seco a lo largo de la jornada.
OCÉANO PACÍFICO	<b>MIÉRCOLES:</b> Hacia el Norte del Océano Pacífico colombiano se esperan lluvias de carácter moderado a fuerte durante la jornada. <b>JUEVES:</b> En varios sectores de la zona marítima nacional, mar adentro, se pronostican condiciones lluviosas durante la jornada, principalmente durante la noche.
ORINOQUIA	<b>MIÉRCOLES:</b> Durante las primeras horas de día y en la tarde se espera cielo entre ligeramente y parcialmente nublado y tiempo seco. Hacia las horas de la noche es posible aumente la nubosidad y se registren lluvias de ligeras a moderadas en los departamentos de Vichada, Casanare y Arauca. <b>JUEVES:</b> Se estiman precipitaciones en horas de la tarde en sectores de Arauca, Casanare y Vichada.
AMAZONICA	<b>MIÉRCOLES:</b> Durante la mañana cielo parcialmente nublado con tiempo seco sobre amplios sectores de la región. Se prevé un aumento de la nubosidad para las horas de la tarde y noche con lluvias de ligeras a moderadas en Guainía, Guaviare, Vaupés y Amazonas. <b>JUEVES:</b> Cielo entre parcialmente cubierto y cubierto con lluvias ligeras en la mañana en algunos sectores de Guainía, Guaviare y Amazonas, en la tarde y noche las condiciones esperadas son de cielo nublado en gran parte de la región con lluvias en Amazonas y Vaupés.

## ALERTAS VIGENTES

Para mayor información sobre el Pronóstico del Estado del Tiempo, Informes Técnicos Diarios y Comunicados Especiales, e informes de otras áreas temáticas, tales como Hidrología, Deslizamientos de Tierra e Incendios, se sugiere consultar la siguiente dirección electrónica: [www.ideam.gov.co](http://www.ideam.gov.co)

### REGIÓN CARIBE

#### ALERTA NARANJA: INCENDIOS DE LA COBERTURA VEGETAL

Amenaza **moderada a alta** por probabilidad de ocurrencia de incendios de la cobertura vegetal:

**La Guajira:** Uribia

#### ALERTA AMARILLA: NIVELES ALTOS CUENCA BAJA DEL RÍO MAGDALENA

Los niveles para la cuenca baja continúan ascendiendo aunque durante los últimos días con una pendiente menor a la observada durante todo el mes de abril, por tanto se cambia el nivel de alerta naranja a amarilla. Se recomienda mantener monitoreo sobre los niveles del Magdalena dado que estos presentan valores altos desde el municipio de El Banco en el departamento de Magdalena hasta su desembocadura en el Mar Caribe. Se destacan los siguientes sectores:

**Bolívar:** municipios de San Felipe y El Salto, ubicados en la margen derecha del brazo de Mompo; también en los municipios de Magangué, San Pablo, Cantagallo y Hatillo de Loba (corregimientos de San Miguel y Juana Sánchez en la margen derecha de Brazo de Loba).

**Cesar:** municipio de Gamarra, especialmente en el corregimiento de Capulco. Adicionalmente, poblaciones ribereñas de la Ciénaga de Zapatos, como Chimichagua y Saloa.

**Magdalena:** municipios de Belén y El Banco.

#### ALERTA AMARILLA: POR CRECIENTES SUBITAS PARA EL RÍO MULATOS

Se sugiere que permanezca esta alerta para el nivel del río Mulatos dado que no se descartan lluvias para los próximos días sobre sectores del Golfo de Urabá.

#### ALERTA AMARILLA: CRECIENTES SUBITAS QUE DESCIENDEN DE LA SIERRA NEVADA DE SANTA MARTA

Se mantiene esta alerta ante la probabilidad de crecientes súbitas en los ríos de vertiente de la Sierra Nevada de Santa Marta, en especial en los ríos: Fundación, Aracataca, Piedras, Manzanaras y Ariguaní. También se podrían generar incrementos en el Ranchería y Cesar.

### REGIÓN ANDINA

#### ALERTA ROJA: CRECIENTES SÚBITAS EN EL RÍO NECHÍ

En horas de la madrugada de hoy, se registró un nuevo incremento súbito en el nivel del río Nechí con valores que superaron en aproximadamente 1,5m a la cota crítica de inundación y que seguramente ocasiono algunas emergencias por afectaciones de inundaciones en zonas bajas del municipio de Zaragoza (Antioquia); por tanto, se mantiene este nivel de alerta debido a que se prevé continúen las lluvias sobre este sector.

#### ALERTA NARANJA: INCENDIOS DE LA COBERTURA VEGETAL

Amenaza alta por probabilidad de ocurrencia de incendios de la cobertura vegetal

**Boyacá:** Ráquira, Cúltiva, Pesca, Firavotoba, Tuta, Nobsa, Tibasosa, Floresta, Paipa, Santa Rosa de Viterbo, Duitama, Susacón e Iza

**Huila:** Aipe, Baraya, Neiva, Paicol, Tarqui, Tesalia, Villavieja y Yaguará

**Tolima:** Alpujarra

**Valle del Cauca:** Palmira

**Norte de Santander:** Pamplona, Ragonvalía, Chinácota, Bochalema, Gramalote, Lourdes, Bucaracica, Sardinata, Teorama

**Santander:** Cerrito.

#### ALERTA NARANJA: DESLIZAMIENTOS DE TIERRA

Se pronostica amenaza moderada por deslizamientos de tierra en áreas inestables en el departamento de:

**Antioquia:** Abejorral, Carmen de Viboral, La Unión, Remedios y Yondó (Casabe).

**Santander:** Chima, Contratación, Guadalupe y Guapotá.

**Tolima:** Casabianca, Falan, Fresno, Herveo, Ibagué, Mariquita, Palocabildo, Roncesvalles y San Antonio.

**Cauca:** Buenos Aires, El Tambo, López, Santa Rosa y Suárez. Cumbitara y Samaniego.

**Valle del Cauca:** Bolívar, Calima (El Darién), El Dovio, Sevilla y Versalles.

**Nariño:** Cumbitara y Samaniego.

#### ALERTA AMARILLA: POR CRECIENTES SUBITAS EN EL RÍO CARARE

Se mantienen las fluctuaciones moderadas en el río Carare y dado que no se descartan lluvias para los próximos días sobre sectores del departamento de Santander, se mantiene este nivel de alerta ante la probabilidad de crecientes súbitas.

#### ALERTA AMARILLA: PROBABILIDAD DE CRECIENTES SÚBITAS AFLUENTES RÍO MAGDALENA (CUENCA MEDIA)

Se sugiere mantener este nivel de alerta para los ríos La Miel y Nare ante la posibilidad de crecientes súbitas.

#### ALERTA AMARILLA: NIVELES ALTOS RIO MAGDALENA (CUENCA MEDIA)

Se mantiene este nivel de alerta para el cauce principal del río Magdalena debido a que los niveles permanecen altos. Se destaca que el nivel continuara registrando para hoy un incremento ligero, de acuerdo con los aportes que le hacen algunos ríos que se ubican en esta parte media de la cuenca como el río Carare.

#### ALERTA AMARILLA: NIVELES ALTOS EN LA CUENCA MEDIA DEL RÍO CAUCA

Se mantiene este nivel de alerta para el cauce principal del río Cauca dado que los niveles aún se encuentran altos y oscilando de forma continúa.

De acuerdo con el tránsito de la onda de crecida que se origino en el río Palo (cuenca alta) se espera que el nivel en el cauce principal del Cauca en su parte media y baja presente incremento en los próximos días.

### REGIÓN ORINOQUIA

#### ALERTA NARANJA: DESLIZAMIENTOS DE TIERRA

Se pronostica amenaza moderada por deslizamientos de tierra en áreas inestables en el departamento de:

**Norte de Santander:** Chitagá y Toledo.

**Boyacá:** Aquitania y Páez

**Casanare:** Chámeza, Recetor y Tauramena.

**Cundinamarca:** Guayabeta, Medina y Paratebueno.

**Meta:** Acacías, Cubarral, El Calvario, El Castillo, Guamal, Lejanías, Restrepo y Villavicencio.

#### ALERTA NARANJA: NIVELES ALTOS CAUCE PRINCIPAL RÍO ARAUCA

Dado que persisten las lluvias sobre sectores de las cuencas alta y media del río Arauca, se mantiene este nivel de alerta por mantener niveles altos, especialmente en los municipios de Arauquita y Arauca.

Se destacan las crecientes súbitas sobre aportantes como Chitagá, Margua, Cobugón, Bojaba, y Cobaría.

#### ALERTA AMARILLA: POR NIVELES ALTOS CAUCE PRINCIPAL RIO META Y POR CRECIENTES SUBITAS PARA APORTANTES DEL PIEDEMONTE LLANERO

Se mantiene este nivel de alerta dado que los niveles persisten en estados altos. El comportamiento del nivel durante el día de hoy será de ascenso lento, consecuencia del aporte que le hacen ríos que se ubican en el piedemonte llanero como el Humea, Guacavía, Guatiquía, Negro, Túa y Metica, entre otros.

#### ALERTA AMARILLA: EMBALSE DEL GUAVIO

De acuerdo a las afluencias al embalse, se recomienda que los pobladores de las riberas de los ríos Guavio y Upiá no hagan uso de las zonas ribereñas de los cauces ni permitan que personas o semovientes transiten por dichas áreas.

### REGIÓN PACÍFICA

#### ALERTA ROJA: NIVELES ALTOS CON VALORES QUE PUEDEN ESTAR AFECTANDO LOS SECTORES RIBEREÑOS MÁS BAJOS DEL MUNICIPIO DE QUIBDO

Las lluvias que se han venido presentando durante los últimos días, sobre sectores de la región del pacífico continúan generando incrementos importantes en el nivel del río Atrato, que alcanza valores altos por encima de cotas de afectación en algunos sectores bajos del municipio de Quibdó (Chocó), por lo que se mantiene este nivel de alerta y se previene a pobladores ribereños, autoridades locales y comités de emergencia para que estén atentos ante posibles afectaciones. Se recomienda especial atención a pobladores de zonas ribereñas bajas de ríos como el Quito, Andágueda y Mumbi, en el trayecto Quibdó - Medio Atrato - Vigía del Fuerte - Río Sucio.

#### ALERTA NARANJA: DESLIZAMIENTOS DE TIERRA

Se pronostica amenaza moderada por deslizamientos de tierra en áreas inestables en el departamento de:

**Chocó:** Istmina y Medio Baudó. Alto Baudó (Pie De Pato), Atrato (Yuto), Bagadó, Bajo Baudó (Pizarro), Cértegui, Condoto, El Cantón Del San Pablo (Managrú), Lloró, Medio Atrato (Betú), Medio San Juan (Andagoya), Nóvita, Nuquí, Quibdó, Río Iró (Santa Rita), Río Quito (Paimadó), San José Del Palmar, Sipí, Tadó y Unión Panamericana (Animas).

**Nariño:** Barbacoas, Maguí (Payán), Ricaurte y Roberto Payán (San José).

**Valle del Cauca:** Buenaventura y Dagua.

## REGIÓN AMAZÓNICA

### ALERTA NARANJA: NIVELES ALTOS EN EL RÍO AMAZONAS

El nivel del río Amazonas a la altura de Leticia y en la población de Iquitos (Perú) continúa descendiendo lentamente con valores aun muy altos, alrededor de las cotas de afectación de los sectores ribereños más bajos en inmediaciones de Puerto Nariño y Leticia, por lo que se mantiene este nivel de alerta.

### ALERTA NARANJA: DESLIZAMIENTOS DE TIERRA

Se pronostica amenaza moderada por deslizamientos de tierra en áreas inestables en el departamento de:

**Putumayo:** San Francisco, Santiago y Mocoa.

## MAR CARIBE

### ALERTA AMARILLA: OLEAJE Y VIENTO

Se prevé que la altura del oleaje varíe entre 2 y 3 metros y la velocidad del viento entre 20 y 30 nudos en el Centro y Oriente del Caribe Colombiano en altamar. Se recomienda a pescadores y usuarios de pequeñas embarcaciones consultar con las Capitanías de Puerto antes de zarpar.

### ALERTA AMARILLA: TIEMPO LLUVIOSO

En el Occidente y Centro del Mar Caribe colombiano incluido el archipiélago de San Andrés y Providencia, se esperan lluvias moderadas acompañadas en algunos casos de tormentas eléctricas y rachas de viento. Se recomienda a pescadores y usuarios de pequeñas embarcaciones consultar con las Capitanías de Puerto antes de zarpar.

## OCÉANO PACÍFICO

### ALERTA AMARILLA: PLEAMARES

En los próximos días hasta el 25 mayo se espera una de las mareas astronómicas más significativa del mes en el litoral Pacífico colombiano, por lo que se recomienda a los habitantes costeros estar atentos a la evolución de dicho fenómeno.

**ALERTA ROJA. PARA TOMAR ACCIÓN** Advierte a los sistemas de prevención y atención de desastres sobre la amenaza que puede ocasionar un fenómeno con efectos adversos sobre la población, el cual requiere la atención inmediata por parte de la población y de los cuerpos de atención y socorro. Se emite una alerta sólo cuando la identificación de un evento extraordinario indique la probabilidad de amenaza inminente y cuando la gravedad del fenómeno implique la movilización de personas y equipos, interrumpiendo el normal desarrollo de sus actividades cotidianas.

**ALERTA NARANJA. PARA PREPARARSE** Indica la presencia de un fenómeno. No implica amenaza inmediata y como tanto es catalogado como un mensaje para informarse y prepararse. El aviso implica vigilancia continua ya que las condiciones son propicias para el desarrollo de un fenómeno, sin que se requiera permanecer alerta.

**ALERTA AMARILLA. PARA INFORMARSE** Es un mensaje oficial por el cual se difunde información. Por lo regular se refiere a eventos observados, reportados o registrados y puede contener algunos elementos de pronóstico a manera de orientación. Por sus características pretéritas y futuras difiere del aviso y de la alerta, y por lo general no está encaminado a alertar sino a informar.

**CONDICIONES NORMALES** La información que se suministra se encuentra dentro de los rangos normales.

°C: grados Celsius

m: metros

mm: milímetros

msnm: metros sobre nivel del mar

KPH: kilómetros por hora

GOES: Geostationary Operational Environmental Satellites (Satélite Geoestacionario Operacional Ambiental).

GOES-13 es el designado GOES-Este, localizado en 75° W sobre el ecuador geográfico.

PNN: Parque Nacional Natural

SFF: Santuario de Fauna y Flora

Ricardo LOZANO PICÓN, Director General  
Julián CORRALES, Jefe Oficina de Pronósticos y Alertas  
Juan Francisco ALAMEDA VIVEROS, Coordinador de Alertas Ambientales  
\*\*\*\*\*

Profesionales en turno:  
Alejandro URIBE, Freddy GARRIDO, Carlos ROCHA, Claudia TORRES, Carlos PINZON,  
Gloria ARANGO, Eliana RINCON.  
Internet: <http://www.ideam.gov.co>  
Correo electrónico [servicio@ideam.gov.co](mailto:servicio@ideam.gov.co) \* [alertasideam@ideam.gov.co](mailto:alertasideam@ideam.gov.co)  
Carrera 10 N° 20 - 30 \*\* Piso 9, Bogotá, D.C.  
Teléfono: 3421586.