

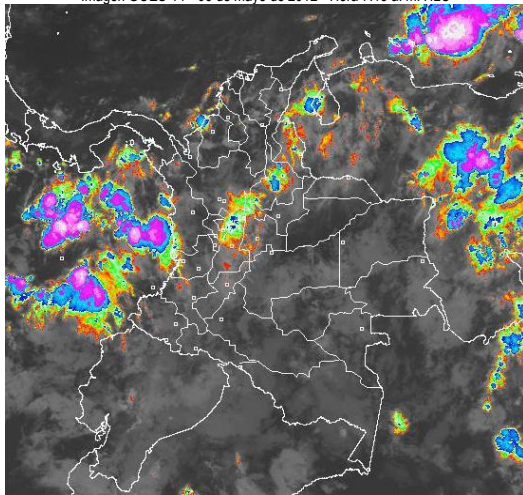
El IDEAM comunica al Sistema Nacional de Prevención y Atención de Desastres (SNPAD) y al Sistema Nacional Ambiental (SINA)  
Bogotá D. C., domingo 06 de mayo de 2012  
Hora de actualización 11:55 a. m.

### CONDICIONES HIDROMETEOROLÓGICAS ACTUALES

Al continuar las precipitaciones en el país conforme con la primera temporada lluviosa del año se mantendrá la **ALERTA ROJA** por deslizamientos de tierra en varios sectores inestables de las regiones Andina, Orinoquia, Pacífica y Caribe y la **ALERTA ROJA** por niveles altos en el río Amazonas. **ALERTA NARANJA** por niveles altos en las cuencas media de los ríos Magdalena y Cauca. **ALERTA NARANJA** por crecientes súbitas en ríos del Piedemonte llanero.

### IMAGEN SATELITAL

Imagen GOES-14 \* 06 de mayo de 2012 \* Hora 7:15 a. m. HLC



### PRONÓSTICO CONDICIONES METEOROLÓGICAS ESPECIALES

#### ÁREA DEL VOLCÁN CERRO MACHÍN

En la mañana y hasta entrada la tarde predominará el tiempo seco con nubosidad variable, luego son previstas algunas precipitaciones.

INGEOMINAS lo reporta en **NIVEL AMARILLO (III): CAMBIOS EN EL COMPORTAMIENTO DE LA ACTIVIDAD VOLCÁNICA.**

ELEVACIÓN (pies)	DIRECCIÓN	VELOCIDAD	
		NUDOS	KPH
10,000	SUR	5	9
18,000	SUR	5 - 10	9 - 18
24,000	SURESTE	5 - 10	9 - 18
30,000	SURESTE	5 - 10	9 - 18

#### ÁREA DEL VOLCÁN NEVADO DEL HUILA

Cielo parcialmente nublado con lluvias entre ligeras a moderadas después del mediodía y durante la noche, luego de un comienzo seco pero nuboso.

INGEOMINAS lo reporta en **NIVEL AMARILLO (III): CAMBIOS EN EL COMPORTAMIENTO DE LA ACTIVIDAD VOLCÁNICA.**

ELEVACIÓN (pies)	DIRECCIÓN	VELOCIDAD	
		NUDOS	KPH
10,000	SURESTE	5	9
18,000	SUR	10 - 15	18 - 27
24,000	SURESTE	10 - 15	18 - 27
30,000	ESTE	5 - 10	9 - 18

#### ÁREA DEL VOLCÁN GALERAS

En el día prevalecerán las condiciones secas, en la noche y madrugada se esperan precipitaciones ligeras y dispersas.

INGEOMINAS lo reporta en **NIVEL AMARILLO (III): CAMBIOS EN EL COMPORTAMIENTO DE LA ACTIVIDAD VOLCÁNICA.**

ELEVACIÓN (pies)	DIRECCIÓN	VELOCIDAD	
		NUDOS	KPH
10,000	SURESTE	5	9
18,000	SURESTE	5 - 10	9 - 18
24,000	SURESTE	10 - 15	18 - 27
30,000	SURESTE	10 - 15	18 - 27

#### ÁREA DEL VOLCÁN DEL RUIZ

Nubosidad variada con lluvias durante algunas horas de la tarde y noche, luego de una mañana seca.

INGEOMINAS lo reporta en **ALERTA NARANJA: ERUPCIÓN PROBABLE EN TÉRMINO DE DÍAS O SEMANAS**

ELEVACIÓN (pies)	DIRECCIÓN	VELOCIDAD	
		NUDOS	KPH
10,000	SURESTE	5	9 - 18
18,000	SUR	5 - 10	9 - 18
24,000	SURESTE	5 - 10	9 - 18
30,000	SURESTE	10 - 15	18 - 27

### LO MÁS DESTACADO

**ALERTA ROJA. PARA TOMAR ACCIÓN** **ALERTA NARANJA. PARA PREPARARSE** **ALERTA AMARILLA. PARA INFORMARSE**

- Las lluvias se concentraron principalmente en las regiones Caribe, Andina y Pacífica. El mayor registro se reportó en el municipio de **Magüí (Nariño) con 96.0 mm.**
- ALERTA ROJA** para el río Amazonas por niveles altos, desde Bocas de Atacuari hasta Leticia (Amazonas), en los últimos días se conserva una tendencia de descenso.
- ALERTA ROJA** por amenaza alta a moderada de deslizamientos de tierra en áreas inestables en las regiones Andina, Orinoquia, Pacífica y Caribe.
- ALERTA NARANJA** por niveles altos en el río Cauca en su cuenca media.
- ALERTA NARANJA** por crecientes súbitas en algunos afluentes del piedemonte llanero y niveles en ascenso en el río Meta.
- ALERTA NARANJA** para el río Bogotá por niveles altos, que en particular a la altura de la estación El Espino mantiene esta condición.
- ALERTA NARANJA** para la cuenca media del río Magdalena, desde Puerto Berrío (Antioquia) hasta el Banco (Magdalena), tanto afluentes como en su cauce principal.
- ALERTA NARANJA** para el piedemonte llanero por la probabilidad de crecientes súbitas especialmente en los ríos: Humea, Upía, Guatiquía y Cusiana.
- ALERTA NARANJA** por crecientes súbitas para los ríos de montaña de la cuenca alta del río Atrato.
- ALERTA NARANJA** por crecientes súbitas para los ríos del norte de Antioquia: Nechí, Mulatos y Sucio.

### TEMPERATURAS MÁXIMAS

A continuación se relacionan los municipios donde se presentaron temperaturas iguales o superiores a 35°C:

DEPARTAMENTO	MUNICIPIOS
CESAR	Valledupar (37.0°C)

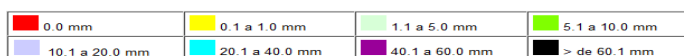
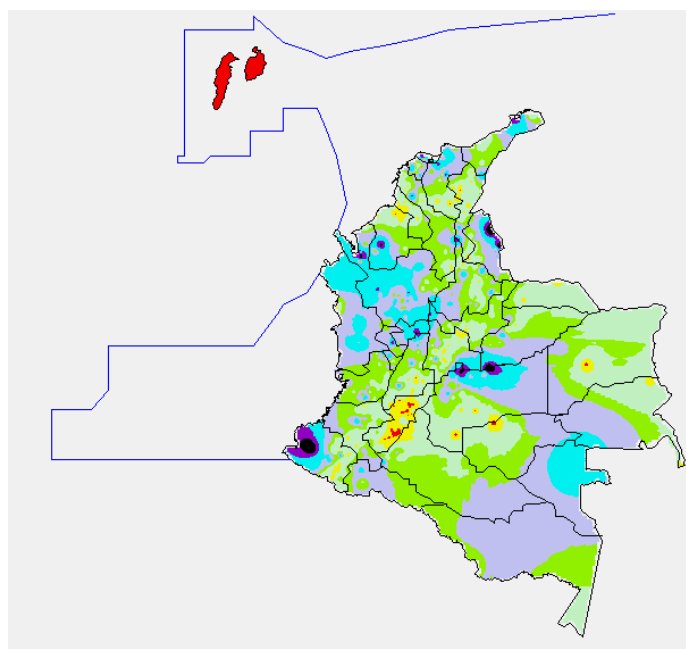
### PRECIPITACIONES

A continuación se relacionan los municipios donde en las últimas 24 horas se registraron precipitaciones iguales o superiores a 35 mm:

DEPARTAMENTO	MUNICIPIOS
ATLANTICO	Barranquilla (66.2), Campo de la Cruz (37.5), Luruaco (58.0)
ANTIOQUIA	Apartadó (91.8), Caldas (40.5), Carepa (38.0), Cocorná (39.0), Chigorodó (38.0), Frontino (50.0), Gomez Plata (48.0), Medellín (40.0), San Francisco (39.0), Santa Bárbara (45.3), Turbo (45.0), Valdivia (35.0)
BOLIVAR	El Carmen de Bolívar (46.0)
BOYACÁ	Puerto Boyacá (44.0)
CALDAS	Palestina (56.5), Pensilvania (41.0), Samaná (65.0), Victoria (45.2)
CAUCA	Cajibío (35.0)
CESAR	Gamarra (54.0), Manaure Balcón del Cesar (40.0)
CUNDINAMARCA	El Colegio (37.1), Guayabetal (50.0)
CÓRDOBA	Tierralta (65.0)
CHOCÓ	Condoto (38.0)
LA GUAJIRA	Unibía (51.4)
MAGDALENA	Fundación (63.0), Pueblo Viejo (50.0), Santa Marta (41.0), Zona Bananera (50.0)
META	Cabuyaro (99.0), Restrepo (67.1), Villavicencio (80.7)
NARIÑO	Barbacoas (67.6), Magüí (96.0)
NORTE DE SANTANDER	Cúcuta (86.4), Sardinata (45.0), Tibú (99.2)
SANTANDER	Málaga (37.0), Surata (42.0)
TOLIMA	Ibagué (35.3), San Sebastián de Mariquita (46.0)
VALLE DEL CAUCA	Alcalá (38.1), Ansermanuevo (39.0), Cali (46.3)
VAUPÉS	Mitú (36.0)

## MAPA DE PRECIPITACIÓN DIARIA

Desde las 7:00 a.m. del sábado 05 de mayo hasta las 7:00 a.m. del domingo 06 mayo de 2012.



### ESTADO DE LOS EMBALSES

A continuación se relacionan los volúmenes útiles diarios (expresados en porcentaje) de reservas de algunos embalses de acuerdo con información consultada en XM:

EMBALSE	DEPARTAMENTO	VOLUMEN ÚTIL DIARIO (%)
MIEL I	Caldas	72.83
MIRAFLORES	Antioquia	68.46
EL PEÑOL	Antioquia	100.09
PLAYAS	Antioquia	129.31
PORCE II	Antioquia	87.63
PORCE III	Antioquia	66.97
PUNCHINÁ	Antioquia	86.60
RIOGRANDE 2	Antioquia	94.99
SAN LORENZO	Antioquia	30.69
TRONERAS	Antioquia	114.25
URRÁ I	Córdoba	58.83
AGREGADO BOGOTÁ	Cundinamarca	74.73
BETANIA	Huila	78.58
MUÑA	Cundinamarca	96.17
PRADO	Tolima	64.08
CHUZA	Cundinamarca	60.30
ESMERALDA	Boyacá	43.05
GUAVIO	Cundinamarca	96.48
ALTO ANCHICAYÁ	Valle del Cauca	48.51
CALIMA 1	Valle del Cauca	78.60
SALVAJINA	Cauca	32.74
NEUSA	Cundinamarca	71.65
SISGA	Cundinamarca	71.65
TOMINÉ	Cundinamarca	69.86

## PRONÓSTICO METEOROLÓGICO

REGIÓN	PRONÓSTICO
SABANA DE BOGOTÁ	<b>DOMINGO:</b> En el transcurso de la jornada predominará el tiempo nuboso con lluvias después del mediodía en diferentes sectores, las de mayor intensidad se prevén en el Norte, Sur y Oriente de la Sabana. <b>LUNES:</b> Cielo parcialmente cubierto con lluvias ligeras y dispersas en la mañana, en la tarde y noche esperen precipitaciones entre ligeras y moderadas en amplios sectores de la Sabana.
ANDINA	<b>DOMINGO:</b> En las horas de la mañana se pronostican condiciones secas en la mayor parte de la región, salvo en el Magdalena medio a la altura de Antioquia y Santander donde se advierten precipitaciones. En la tarde y noche se prevén lluvias particularmente en zonas de montaña de Cundinamarca, Antioquia, Tolima, Eje Cafetero, Boyacá, los Santanderes, Huila, Cauca, Valle del Cauca y Nariño. No se descartan tormentas eléctricas. <b>LUNES:</b> A lo largo de la jornada se mantendrán las condiciones nubosas con precipitaciones generalizadas en los Santanderes, Antioquia, Boyacá, Tolima, Huila y Nariño. Lluvias menos intensas se esperan en sectores de Cundinamarca y Eje Cafetero. Las precipitaciones más fuertes se advierten en las horas de la tarde y de la noche.
CARIBE	<b>DOMINGO:</b> Cielo parcialmente cubierto con tiempo seco hasta entrada la tarde, luego se pronostican lluvias entre ligeras a moderadas en varios sectores de La Guajira, Cesar, Magdalena, Atlántico, Córdoba, Bolívar, Sucre y Urabá, en algunos casos acompañadas de descargas eléctricas. <b>LUNES:</b> Nubosidad variable en el transcurso de la jornada con precipitaciones después del mediodía y durante algunas horas de la noche en el Urabá, en las estribaciones de la Sierra Nevada de Santa Marta y en el Sur de La Guajira y en diversos sectores de Atlántico, Bolívar, Córdoba y Sucre.
ARCHIPIÉLAGO DE SAN ANDRÉS, PROVIDENCIA Y SANTA CATALINA	<b>DOMINGO:</b> Aunque en el Archipiélago se pronostican condiciones secas no se descartan lloviznas esporádicas por la tarde. <b>LUNES:</b> En el transcurso de la jornada se estiman condiciones secas con cielo entre ligera a parcialmente nublado.
MAR CARIBE	<b>DOMINGO:</b> En la mayor parte del Caribe colombiano se prevén condiciones secas con cielo entre ligera a parcialmente nublado, excepto en algunos sectores localizados frente a la costa de Bolívar, Sucre, Córdoba y Urabá donde se estiman precipitaciones en horas de la tarde o noche. <b>LUNES:</b> Cielo entre ligera a parcialmente cubierto con predominio de tiempo seco, salvo en el Golfo de Urabá donde se pronostican lluvias temprano en la mañana y luego al finalizar la jornada.
PACÍFICA	<b>DOMINGO:</b> En la mañana predominará el tiempo seco, después del mediodía se pronostican lluvias entre ligeras a fuertes, acompañadas en algunas zonas de Chocó, Valle del Cauca, Cauca y Nariño, de actividad eléctrica. <b>LUNES:</b> Cielo mayormente cubierto con precipitaciones especialmente en Chocó y Nariño, y lluvias entre ligeras a moderadas en el resto de la Región. La mayor actividad se espera durante las horas de la tarde y de la noche.
INSULAR PACÍFICA	<b>DOMINGO:</b> En Malpelo son previstas lluvias entre ligeras a moderadas y en Gorgona las precipitaciones volverán en la noche, luego de un día seco. <b>LUNES:</b> En las islas de Gorgona y Malpelo se esperan precipitaciones de variada intensidad durante la jornada, principalmente al final de la tarde.
OCÉANO PACÍFICO	<b>DOMINGO:</b> En amplios sectores de la zona marítima colombiana, particularmente mar adentro, predominarán las condiciones lluviosas durante la jornada, con probabilidad de tormentas eléctricas a diferentes horas. <b>LUNES:</b> Cielo entre parcialmente cubierto y cubierto con lluvias y descargas eléctricas en varios sectores localizados cerca al litoral y aguas adentro.
ORINOQUIA	<b>DOMINGO:</b> Cielo parcialmente cubierto con predominio de tiempo seco en amplios sectores de la Región. Al final de la tarde y durante la noche retornarán las lluvias, con posibilidad de actividad eléctrica a diversos sectores de Arauca, Casanare, Vichada y Oriente del Meta. <b>LUNES:</b> Aunque en gran parte de la región prevalecerán las condiciones secas, no se descartan lluvias durante la tarde y la noche en el Piedemonte Llanero, Vichada y en el Centro y Oriente del Meta.
AMAZONICA	<b>DOMINGO:</b> En la mañana y hasta entrada la tarde se prevén condiciones secas con cielo parcialmente nublado, luego se estiman precipitaciones entre ligeras a moderadas en varios sectores de Amazonas, Vaupés, Guainía y Guaviare. <b>LUNES:</b> Se prevén lluvias entre moderadas a fuertes en amplios sectores de Amazonas, Vaupés y Guainía, y precipitaciones más ligeras en algunas zonas del Piedemonte amazónico, particularmente en la tarde y noche.

## ALERTAS VIGENTES

Para mayor información sobre el Pronóstico del Estado del Tiempo, Informes Técnicos Diarios y Comunicados Especiales, e informes de otras áreas temáticas, tales como Hidrología, Deslizamientos de Tierra e Incendios, se sugiere consultar la siguiente dirección electrónica: [www.ideam.gov.co](http://www.ideam.gov.co)

### REGIÓN CARIBE

#### **ALERTA ROJA:** PROBABILIDAD DE INUNDACIONES LENTAS, ASOCIADAS CON PROBLEMAS DE JARILLONES

Debido a daños en algunos sectores de los taludes, éstos han causado afectaciones, especialmente en el sector de Guamal, San Sebastián de Buenavista y San Zenón, por la margen derecha, y en el sector de Mompóx, Talaga Nuevo y Santa Ana. Se resalta que en los sectores antes mencionados, el río Magdalena oscila con niveles en el rango de medios a altos (normales para la época). Por lo anterior se recomienda especial atención de los CLOPADS y CREPADS de las zonas mencionadas, permanecer atentos, especialmente en el tema relacionado con posibles afectaciones en algunos jarillones.

#### **ALERTA NARANJA:** DESLIZAMIENTOS DE TIERRA

Se pronostica amenaza alta y moderada por deslizamientos de tierra en áreas inestables de:

**Bolívar:** San Pablo, Cantagallo y Morales.

**Córdoba:** Tierralta y Puerto Libertador.

#### **ALERTA NARANJA:** CRECIENTES SÚBITAS EN EL RÍO MULATOS Y SUCIO

En el sector noroccidental del departamento de Antioquia se registran crecientes súbitas que han alcanzado niveles críticos en el río Mulatos a la altura de Pueblo Bello (Antioquia). Se sugiere estar atentos a los variaciones del nivel del río Mulatos y Sucio (afluente en la parte baja del río Atrato) ya que no se descartan nuevos ascenso de similar magnitud para el fin de semana.

#### **ALERTA AMARILLA:** CRECIENTES SÚBITAS EN LOS RÍOS DE LA SIERRA NEVADA

Debido a la probabilidad de lluvias en el sector no se descartan la ocurrencia de crecientes súbitas en los ríos que nacen de la Sierra Nevada de Santa Marta, como son los ríos Fundación, Aracataca y Ranchería.

#### **ALERTA AMARILLA:** NIVELES ALTOS EN EL RÍO SINÚ

Debido a la operación normal del Embalse de Urrá y a las lluvias registradas en la cuenca media del río Sinú, se presenta incremento de los niveles del río Sinú, especialmente aguas arriba de Montería. Aunque los registros obtenidos no superan las cotas críticas ni de afectación, se previene a la población residente en inmediaciones de zonas bajas (especialmente en el sector Tierralta-Montería, en el departamento de Córdoba), ante la eventual ocurrencia de crecidas súbitas.

#### **ALERTA AMARILLA:** NIVELES ALTOS EN EL SAN JORGE

Las intensas lluvias observadas en la cuenca alta y media de la cuenca del río San Jorge han generando ascensos importantes del cauce principal y afluente alcanzando niveles considerados altos. Es probable que esta condición se mantenga para los próximos días y se sugiere permanecer atentos a cambio de nivel.

#### **ALERTA AMARILLA:** CRECIENTES SÚBITAS REGIÓN DEL CATATUMBO

Los últimos días se han registrado intensas lluvias en el departamento del Norte de Santander y de acuerdo con el pronóstico de lluvias se espera que esta condición se mantenga para los próximos días, por lo que se recomienda estar atentos ante la probabilidad de ocurrencia de crecientes súbitas de carácter moderado a alto.

### REGIÓN ANDINA

#### **ALERTA ROJA:** DESLIZAMIENTOS DE TIERRA

Se pronostica amenaza alta por deslizamientos de tierra en áreas inestables de:

**Antioquia:** Alejandría, Caldas, Cisneros, Carmen De Viboral, Cocorná, Concepción, Granada, Medellín, Gómez Plata, San Francisco, San Luis, San Roque, Santo Domingo y Sonsón.

**Boyacá:** Aquitania, Cubará, Páez, La Victoria, Muzo, San Luis de Gaceno y Quípama.

**Caldas:** Samaná.

**Santander:** Cimitarra, Landázuri.

**Norte de Santander:** Cúcuta.

#### **ALERTA ROJA:** NIVELES ALTOS RÍO MAGDALENA - BARRANCABERMEJA

Los niveles a la altura de Barrancabermeja mantiene un comportamiento de ascenso con valores a 20 cm por debajo de la cota de afectación, de acuerdo al pronóstico de lluvias se sugiere mantener este nivel de alerta. Los ascensos registrados son el resultado del tránsito de la onda de crecencia registrada aguas arriba en Puerto Berrio y afluentes del sector como el río Carare. Se recomienda estar atentos a la evolución de este evento especialmente a la altura de Barrancabermeja donde los niveles ya se encuentran altos.

#### **ALERTA ROJA:** NIVELES ALTOS EN EL RÍO CAUCA

A la altura de Venecia (Antioquia) el río presenta continuas fluctuaciones del nivel muy cercanos a la cota de afectación. Actualmente el comportamiento del nivel es de ascenso y de acuerdo al pronóstico de lluvias no se descartan ascensos que superen la cota de afectación, por tanto se sugiere este nivel de alerta y continuar atentos a la evolución de los niveles ya que se prevé que persistan las lluvias en la cuenca alta y media de río Cauca en los próximos días. Se recomienda particular atención a la altura de Venecia Antioquia, aunque los niveles se entran altos en el sector de Yotoco (Valle del Cauca) a Venecia (Antioquia).

#### **ALERTA NARANJA:** NIVELES ALTOS EN EL RÍO MAGDALENA

Predominan los niveles en ascenso para el río Magdalena en el sector comprendido entre Puerto Berrio (Antioquia), El Tagual y Barrancabermeja (Santander), Gamarra (Cesar) y el Banco (Magdalena). Se sugiere continuar atentos a la evolución de los niveles ya que los niveles continúan altos y cerca a la cota de afectación en algunos sectores.

#### **ALERTA NARANJA:** NIVELES ALTOS EN EL RÍO BOGOTÁ

Se mantienen los niveles altos en el río Bogotá en algunos sectores de la cuenca media y baja; particularmente la EAAB reporta alerta Naranja la estación El Espino. Se sugiere mantener este nivel de alerta debido a la probabilidad de lluvias a lo largo de la cuenca.

#### **ALERTA NARANJA:** NIVELES ALTOS EN AFLUENTES DE LA CUENCA MEDIA DEL MAGDALENA

La persistencia y magnitud de las lluvias ocurridas sobre algunos sectores del centro de país ocasionó crecientes súbitas significativas en algunos afluentes de esta zona del río Magdalena. Particularmente atención a los ríos La Miel, Nare, Carare y Chicamocha presentaron continuas ascenso de magnitud moderado a alto del nivel en los últimos días, condición que se espera continúe en los próximos días.

#### **ALERTA NARANJA:** RECOMENDACIÓN PARA VIGILANCIA DE NIVELES DE LOS RÍOS EN SECTORES DE LA ZONA DE INFLUENCIA DEL VOLCÁN NEVADO DEL RUIZ.

Con la persistencia de lluvias en el área de influencia del nevado del Ruiz, se sugiere estar atentos ante las posibles crecientes súbitas en los principales ríos del nevado y sus respectivos afluentes. Particular atención en los ríos Lagunilla, Gualí, Recio y Azufrado.

#### **ALERTA NARANJA:** DESLIZAMIENTOS DE TIERRA

Se pronostica amenaza moderada a alta por deslizamientos de tierra en áreas inestables en los siguientes departamentos:

**Antioquia:** Abejorral, Amagá, Andes, Angelópolis, Anorí, Apartadó, Argelia, Armenia, Barbosa, Belmira, Briceño, Cañasgordas, Campamento, Caracolí, Caramanta, Cuidad Bolívar, Concordia, Dabeiba, Ebéjico, Fredonia, Frontino, Giraldo, Ituango, La Ceja, La Pintada, La Unión, Maceo, Montebello, Nariño, Puerto Berrio, Puerto Nare, Puerto Triunfo, Remedios, Salgar, San Carlos, Santa Bárbara, Santa Fe De Antioquia, Sopetrán, Tarazá, Tarso, Toledo, Uramita, Urrao, Valdivia, Venecia, Yarumal.

**Boyacá:** Almeida, Berbeo, Betétiva, Buenavista, Chinavita, Chita, Coper, Corrales, El Espino, Gámeza, Guicán, Maripí, Mongua, Monquirá, Otanche, Pachavita, Panqueba, Pauna, Paya, Paz De Rio, Pesca, Puerto Boyacá, Rondón, Saboyá, San José de Pare, San Pablo De Borbur, Santana, Socotá, Tasco, Tibaná, Tópaga, Turmequé, Umbita y Ventaquemada.

**Caldas:** Aguadas, Chinchiná, Filadelfia, La Merced, La Dorada, Manizales, Manzanares, Marmato, Marulanda, Marquetalia, Neira, Norcasia, Pácora, Pensilvania, Salamina, Supia, Victoria y Villamaría.

**Cauca:** Buenos Aires, Cajibío, Caldono, El Tambo, Inzá, Jambaló, López, La Sierra, La Vega, Páez (Belalcázar), Rosas, Santa Rosa, Silvia, Suárez, Toribío y Totoró.

**Cundinamarca:** Albán, Útica, Anolaima, Apulo, Arbeláez, Bituima, Cachipay, Caparrapi, Chocontá, Cucunubá, El Peñon, Facatativá, Fusagasugá, Guaduas, Guayabal de Siquima, La Palma, Lenguaque, Machetá, Nilo, Nimaíma, Nocaíma, Pacho, Pandí, Pulí, Quebradanegra, Quipile, San Francisco, San Antonio de Tequendama, San Bernardo, Sasaima, Sibató, Silvania, Soacha, Subachoque, Suesca, Supatá, Tabio, Tena, Tibacuy, Topaipí, Venecia, Vianí, Villeta, Viotá, Yacopí, Zipacón.

**Huila:** Aipe, La Plata y Neiva.

**Norte de Santander:** Abrego, Cácora, Cucutilla, Chinácota, Chitagá, Convención, Durania, El Zulia, Gramalote, Hacarí, Labateca, Lourdes, Pamplona, San Calixto, Sardinata, Silos, Teorama y Villa Caro.

**Risaralda:** Santa Rosa de Cabal.

**Santander:** Albania, Barbosa, Bolívar, Carcasí, Charalá, Chipatá, Contratación, Comoro, El Carmen, El Guacamayo, Florián, Floridablanca, Girón, Guadalupe, Guavatá, Guepsa, La Belleza, La Paz, Lebrija, Macaravita, Matanza, Mogotes, Puerto Wilches, Puento Nacional, Rionegro, San Andrés, San Benito, San Miguel, San Vicente De Chucurí, Santa Helena Del Opón, Sucre, Tona, Valle De San José y Vélez.

**Tolima:** Alpujarra, Anzoátegui, Armero (Guayabal), Casabianca, Cunday, Chaparral, Dolores, Falan, Fresno, Herveo, Ibagué, Iconónzo, Lérda, Libano, Mariquita, Melgar, Murillo, Natagaima, Palocabildo, Planadas, Prado, Purificación, Rioblanco, Roncesvalles, San Antonio, Villahermosa y Villarrica.

**Valle del Cauca:** Bolívar, Buga, Bugalagrande, Calima (El Darién), El Cerrito, El Dovio, Palmira, San Pedro, Sevilla, Tuluá y Versalles.

#### **ALERTA NARANJA:** RÍO NECHÍ

Los niveles altos del río Nechí se encuentran alta a la altura de San Juan (Nechí, Antioquia) y debido a la probabilidad de lluvias en esta zona para las próximas horas se recomienda mantenerse atentos ante posibles crecientes súbitas.

**ALERTA AMARILLA:** CRECIENTES SÚBITAS AFLUENTES CUENCA DEL RÍO CAUCA

Ante la probabilidad de ocurrencia de crecientes súbitas en los flujos al Cauca, ya que se espera que persistan e intensifiquen las lluvias los próximos días en el departamento a lo largo de toda la cuenca.

## REGIÓN ORINOQUIA

**ALERTA ROJA:** DESLIZAMIENTOS DE TIERRA

Se pronostica amenaza alta por deslizamientos de tierra en áreas inestables de:

**Casanare:** Chámeza, Sabanalarga, Villanueva y Tauramena.

**Cundinamarca:** Guayabetal, Medina y Paratebueno y Yacopí.

**Meta:** Acacias, Barranca de Upiá, Cubarral, Cumaral, El Calvario, El Castillo, El Dorado, Guamal, San Juanito, Villavicencio y Restrepo.

**ALERTA NARANJA:** DESLIZAMIENTOS DE TIERRA

Se pronostica amenaza moderada por deslizamientos de tierra en áreas inestables de:

**Casanare:** Aguazul, Nunchía, Pore, Recetor, Támara, Yopal, Hato Corozal, La Salina, Paz de Ariporo.

**Norte de Santander:** Toledo.

**Boyacá:** Cubará, Aquitania, Páez, Labranzagrande, Miraflores, Campohermoso, Macanal Pajarito, Pisba, San Luis De Gaceno y Santa María.

**ALERTA NARANJA:** CRECIENTES SÚBITAS EN RÍOS DEL PIEDEMONTES LLANERO

Por la intensidad y magnitud de las lluvias ocurridas en algunos sectores del piedemonte llanero se presentaron incrementos súbitos de nivel en la mayoría de los ríos de la cuenca alta, particularmente en los ríos Humea, Guatiquía y Cusiana. También se reportan incrementos de nivel en los ríos Guayuriba y Metica. Los niveles en el río Meta a la altura de Puerto López presentan un comportamiento de descenso y valores cercanos a la cota de afectación.

**ALERTA NARANJA:** NIVELES ALTOS EN EL RÍO GUAVIO, BATÁ, CHIVOR Y UPIA

Se han registrado intensas lluvias en los departamentos de Boyacá y Cundinamarca han favorecido el ascenso de los niveles de los ríos Guavio, Batá y Chivor y debido a la probabilidad de lluvias no se descartan nuevos ascensos para hoy y mañana, especialmente en las cabeceras y cuencas medias de estos ríos. Así también, según el reporte de EMGESA S.A. ESP de las 6:00 horas del día de hoy, el embalse del Guavio se encuentra en **ALERTA BLANCA**, se tiene previstas realizar descargas que favorezcan el ascenso de los niveles de los ríos Guavio y Upiá, por lo que se recomienda a los pobladores de las riberas tomar las medidas necesarias para evitar afectaciones.

**ALERTA AMARILLA:** PROBABILIDAD DE CRECIENTES SÚBITAS PARA RÍOS DEL PIEDEMONTES LLANERO

Persisten las lluvias en esta zona y por ello se mantiene este nivel de alerta para los ríos del piedemonte llanero. Es posible la ocurrencia de crecientes súbitas en los afluentes de alta montaña por lo que se recomienda estar atentos a los niveles de dichos afluentes y los cauces principales. También se recomienda atención de los niveles de los ríos Guayabero y Ariari afluentes del río Guaviare.

## REGIÓN PACÍFICA

**ALERTA ROJA:** DESLIZAMIENTOS DE TIERRA

**Chocó:** Istmina, El Cantón del San Pablo, Unión Panamericana.

**Nariño:** Barbacoas.

**ALERTA NARANJA:** DESLIZAMIENTOS DE TIERRA

Se pronostica amenaza moderada por deslizamientos de tierra en áreas inestables en el departamento de:

**Chocó:** Alto Baudó (Pie de Pato), Bajo Baudó (Pizarro), Condoto, Medio Baudó (Boca de Pepú), Medio San Juan (Andagoya), Río Iró (Santa Rita), Sipí, Tadó.

**Nariño:** Cumbitara, Linares, Magüí, Ricaurte, Samaniego.

**Valle del Cauca:** Buenaventura y Dagua.

**ALERTA AMARILLA:** CRECIENTES SÚBITAS EN LOS RÍOS DEL SUR OCCIDENTE DEL PAÍS

En los últimos días se han registrado precipitaciones importantes al sur occidente del país, condición que se espera se mantenga el fin de semana por lo que se sugiere estar atentos frente a la ocurrencia de crecientes súbitas tanto en el cauce principal como afluentes de los ríos de ese sector, especialmente las cuencas de los ríos Naya, Timba, San Juan, Micay, Mira y Patía.

## REGIÓN AMAZÓNICA

**ALERTA ROJA:** NIVELES ALTOS EN EL RÍO AMAZONAS

El nivel del río Amazonas a la altura de Leticia se encuentra estable aunque superando la cota de desbordamiento.

**ALERTA NARANJA:** DESLIZAMIENTOS DE TIERRA

Se pronostica amenaza moderada por deslizamientos de tierra en áreas inestables en el departamento de:

**Caquetá:** Florencia, Belén De Los Andaquíes, Montañita, Morelia.

**ALERTA AMARILLA:** PROBABILIDAD DE AUMENTOS DE NIVEL EN LOS RÍOS DEL PIEDEMONTES CAQUETEÑO

Dado el ingreso de intensas precipitaciones hacia el piedemonte Caqueteño y el Macizo Colombiano, se prevén crecientes súbitas en las cuencas de los ríos Orteguzaza, El Caraño, el Hacha y la quebrada La Perdiz, con afectaciones en los municipios de Florencia, Montañita, El Paujil, Milán, Doncello y Puerto Rico (Caquetá). Así como en la cuenca alta y media de los ríos Putumayo y Moccoa, en el departamento del Putumayo. Se recomienda estar atentos, efectuar limpiezas de residuos y material vegetal en las rondas y observar el trayecto de los ríos por posibles represamientos y avalanchas, ante crecientes súbitas.

## MAR CARIBE

**ALERTA AMARILLA:** PLEAMARES

En los próximos días hasta el 09 de mayo del presente año se espera una de las mareas astronómicas más significativa del mes en el Mar Caribe colombiano incluido el archipiélago de San Andrés y Providencia, se recomienda a habitantes costeros estar atentos a la evolución del fenómeno.

**ALERTA AMARILLA:** TIEMPO LLUVIOSO

En algunos sectores del Centro y Oriente del Mar Caribe colombiano, mar adentro y en cercanías a la costa, se esperan precipitaciones entre moderadas a fuertes con posibilidad de tormenta eléctrica y rachas de viento, en horas de la tarde y de la noche, por lo que se recomienda a usuarios de embarcaciones de poco calado consultar con las Capitanías de Puerto antes de zarpar en zonas de inminente tempestad.

## OCÉANO PACÍFICO

**ALERTA AMARILLA:** TIEMPO LLUVIOSO

En amplios sectores de la zona Marítima Nacional, en alta mar y en cercanías al litoral, se esperan condiciones de tiempo lluvioso con probabilidad de tormenta eléctrica y ráfagas de viento, se recomienda a pescadores y usuarios de pequeñas embarcaciones consultar con las Capitanías de Puerto antes de zarpar.

**ALERTA AMARILLA POR OLEAJE Y VIENTO:**

Para el día de hoy en el Suroccidente del Pacífico colombiano y en sectores aledaños a Malpelo, se esperan una altura del oleaje entre los 2.0 a 3.0 metros y velocidades del viento entre 20 a 30 nudos (37 a 56 km/h); por lo cual se recomienda a los usuarios de pequeñas embarcaciones consultar con las Capitanías de puerto antes de zarpar.

**ALERTA AMARILLA POR PLEAMARES:**

Desde el día de hoy y hasta el próximo 11 mayo se espera la marea astronómica más significativa del mes sobre el Océano Pacífico colombiano, por lo cual se recomienda a los habitantes costeros estar atentos a la evolución de dicho fenómeno.

**ALERTA ROJA. PARA TOMAR ACCIÓN** Advierte a los sistemas de prevención y atención de desastres sobre la amenaza que puede ocasionar un fenómeno con efectos adversos sobre la población, el cual requiere la atención inmediata por parte de la población y de los cuerpos de atención y socorro. Se emite una alerta sólo cuando la identificación de un evento extraordinario indique la probabilidad de amenaza inminente y cuando la gravedad del fenómeno implique la movilización de personas y equipos, interrumpiendo el normal desarrollo de sus actividades cotidianas.

**ALERTA NARANJA. PARA PREPARARSE** Indica la presencia de un fenómeno. No implica amenaza inmediata y como tanto es catalogado como un mensaje para informarse y prepararse. El aviso implica vigilancia continua ya que las condiciones son propicias para el desarrollo de un fenómeno, sin que se requiera permanecer alerta.

**ALERTA AMARILLA. PARA INFORMARSE** Es un mensaje oficial por el cual se difunde información. Por lo regular se refiere a eventos observados, reportados o registrados y puede contener algunos elementos de pronóstico a manera de orientación. Por sus características pretéritas y futuras difiere del aviso de la alerta, y por lo general no está encaminado a alertar sino a informar.

**CONDICIONES NORMALES** La información que se suministra se encuentra dentro de los rangos normales.

°C: grados Celsius

m: metros

mm: milímetros

msnm: metros sobre nivel del mar

KPH: kilómetros por hora

GOES: Geostationary Operational Environmental Satellites (Satélite Geoestacionario Operacional Ambiental).

GOES-13 es el designado GOES-Este, localizado en 75° W sobre el ecuador geográfico.

PNN: Parque Nacional Natural

SFF: Santuario de Fauna y Flora

Ricardo LOZANO PICÓN, Director General  
Julián CORRALES, Jefe Oficina de Pronósticos y Alertas  
Juan Francisco ALAMEDA VIVEROS, Coordinador de Alertas Ambientales

\*\*\*\*\*

Profesionales en turno:

Daniel USECHE, María Constanza ROSERO, Adriana Paola BARBOSA y Ruth Nancy LOPÉZ.

Internet: <http://www.ideam.gov.co>

Correo electrónico [servicio@ideam.gov.co](mailto:servicio@ideam.gov.co) \* [alertasideam@ideam.gov.co](mailto:alertasideam@ideam.gov.co)

Carrera 10 N° 20 - 30 \*\* Piso 9, Bogotá, D.C.

Teléfono: 3421586.