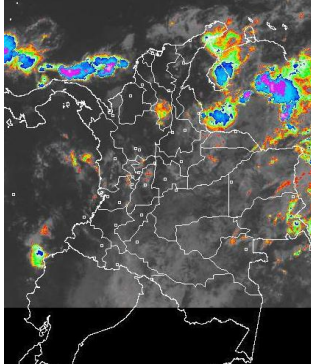


CONDICIONES HIDROMETEOROLÓGICAS ACTUALES

A lo largo del territorio nacional se presentan condiciones de cielo parcialmente nublado y predominio de tiempo seco en la mayor parte del país, es probable que en horas de tarde y la noche se incremente la nubosidad y se registren lluvias entre moderadas y fuertes sobre el territorio nacional, las más intensas sobre zonas de montaña de Antioquia, Eje Cafetero, Valle, Cauca y Nariño. Se presentan niveles altos en el río Cauca en su cuenca media por lo cual se genera **ALERTA ROJA** desde Anzá hasta Valdivia (Antioquia). Continúa en **ALERTA NARANJA** por incrementos súbitos en ríos del piedemonte llanero así como en afluentes al río Magdalena (especialmente en su cuenca media). **ALERTA ROJA** por deslizamientos de tierra en sectores inestables de las regiones Andina y Orinoquia.

IMAGEN SATELITAL

Imagen GOES-14 * 3 de mayo de 2012 * Hora 9:00 a. m. HLC



PRONÓSTICO CONDICIONES METEOROLÓGICAS ESPECIALES

ÁREA DEL VOLCÁN CERRO MACHÍN			
Cielo entre parcialmente nublado y nublado con lluvias de variada intensidad, especialmente en horas de la tarde y de la noche.			
INGEOMINAS lo reporta en NIVEL AMARILLO (III): CAMBIOS EN EL COMPORTAMIENTO DE LA ACTIVIDAD VOLCÁNICA.			
ELEVACIÓN (pies)	DIRECCIÓN	VELOCIDAD	
		NUDOS	KPH
10,000	SUR	5	9
18,000	SURESTE	5 - 10	9 - 18
24,000	SURESTE	5 - 10	9 - 18
30,000	SURESTE	5 - 15	9 - 27
ÁREA DEL VOLCÁN NEVADO DEL HUILA			
Nubosidad variada durante la jornada con precipitaciones entre ligeras a moderadas después del mediodía y durante la noche.			
INGEOMINAS lo reporta en NIVEL AMARILLO (III): CAMBIOS EN EL COMPORTAMIENTO DE LA ACTIVIDAD VOLCÁNICA.			
ELEVACIÓN (pies)	DIRECCIÓN	VELOCIDAD	
		NUDOS	KPH
10,000	SURESTE	5	9
18,000	SURESTE	5 - 10	9 - 18
24,000	ESTE	10 - 15	18 - 27
30,000	ESTE	10 - 15	18 - 27
ÁREA DEL VOLCÁN GALERAS			
Cielo parcialmente nublado con predominio de tiempo seco en el día, en horas de la noche son previstas lloviznas dispersas.			
INGEOMINAS lo reporta en NIVEL AMARILLO (III): CAMBIOS EN EL COMPORTAMIENTO DE LA ACTIVIDAD VOLCÁNICA.			
ELEVACIÓN (pies)	DIRECCIÓN	VELOCIDAD	
		NUDOS	KPH
10,000	SURESTE	5 - 10	9 - 18
18,000	SURESTE	10 - 15	18 - 27
24,000	ESTE	10 - 15	18 - 27
30,000	SURESTE	10 - 15	18 - 27
ÁREA DEL VOLCÁN DEL RUIZ			
Se pronostican condiciones nubosas durante la jornada con precipitaciones entre ligeras a moderadas por la tarde y noche.			
ALERTA NARANJA: ERUPCIÓN PROBABLE EN TÉRMINO DE DÍAS O SEMANAS			
ELEVACIÓN (pies)	DIRECCIÓN	VELOCIDAD	
		NUDOS	KPH
10,000	SUR	5	9
18,000	SURESTE	10 - 15	18 - 27
24,000	SURESTE	10	18
30,000	ESTE	10	18

LO MÁS DESTACADO

ALERTA ROJA. PARA TOMAR ACCIÓN **ALERTA NARANJA. PARA PREPARARSE** **ALERTA AMARILLA. PARA INFORMARSE**

- Incremento considerable de las precipitaciones, las cuales se concentraron principalmente en las regiones Caribe, Andina y Pacífica. El mayor registro se reportó en el municipio de **Samaná (Caldas) con 86.0 mm.**
- ALERTA ROJA** por niveles altos en el río Cauca en su cuenca media (desde Anzá hasta Valdivia, Antioquia).
- ALERTA ROJA** para el río Amazonas por niveles altos, desde Bocas de Atacuari hasta Leticia (Amazonas).
- ALERTA ROJA** por amenaza alta a moderada de deslizamientos de tierra en áreas inestables en las regiones Andina y Orinoquia.
- ALERTA NARANJA** por crecientes súbitas en algunos afluentes del piedemonte llanero y niveles en ascenso en el río Meta.
- ALERTA NARANJA** para el río Bogotá por niveles altos, que en particular a la altura de la estación Gibraltar mantiene esta condición.
- ALERTA NARANJA** para algunos afluentes de la cuenca media del río Magdalena, particularmente los ríos La Miel y Nare registran niveles en ascenso durante la mañana de hoy.
- ALERTA NARANJA** teniendo en cuenta la actual temporada de lluvias en el área de influencia del Nevado del Ruiz.

TEMPERATURAS MÁXIMAS

A continuación se relacionan los municipios donde se presentaron temperaturas iguales o superiores a 35°C:

DEPARTAMENTO	MUNICIPIOS
LA GUAJIRA	Riohacha (35.2°C) y Uribia (35.4 °C)

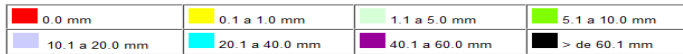
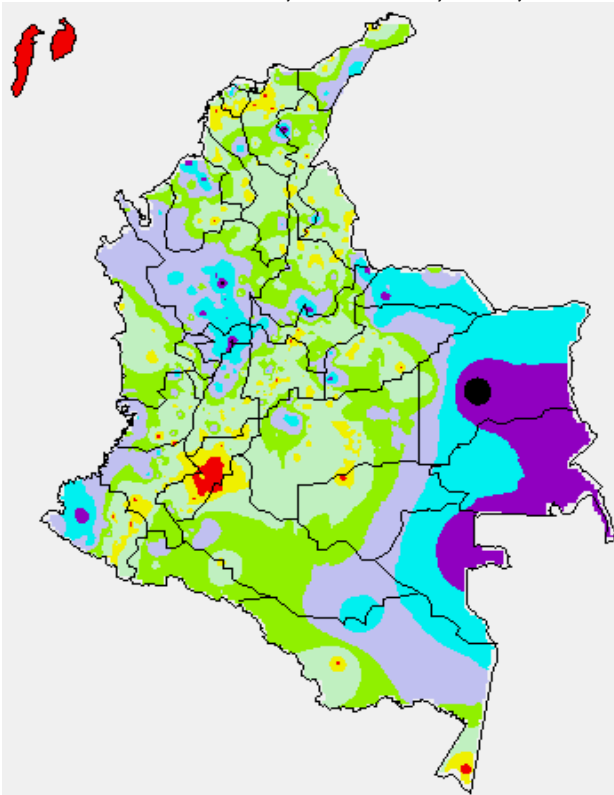
PRECIPITACIONES

A continuación se relacionan los municipios donde en las últimas 24 horas se registraron precipitaciones iguales o superiores a 35 mm:

DEPARTAMENTO	MUNICIPIOS
ANTIOQUIA	Caldas (70.2), Yarumal (38.0), Carmen de Viboral (36.0), San Francisco (42.0), Alejandría (43.6), Gómez Plata (80.0) y Angostura (44.0)
ARAUCA	Tame (56.8)
ATLANTICO	Usiacurí (36.0) y Puerto Colombia (62.0)
BOYACÁ	Cubará (55.5)
CALDAS	Samaná (86.0) y Marquetalia (52.4)
CASANARE	Paz de Ariporo (40.5)
CAUCA	Santander de Quilichao (42.4)
CESAR	Bosconia (70.0)
CORDOBA	Lorica (66.5) y Montería (54.0)
GUAJINIA	Puerto Inírida (57.0)
META	San Martín (43.0)
NARIÑO	Barbacoas (59.3)
NORTE DE SANTANDER	Ábrego (38.3)
SANTANDER	Suaita (57.7) y Guadalupe (42.0)
TOLIMA	Ibagué (39.0) y Villahermosa (48.0)
VALLE DEL CAUCA	Buenaventura (71.0)
VAUPÉS	Mitú (60.0)
VICHADA	Cumaribo (71.0)

MAPA DE PRECIPITACIÓN DIARIA

Desde las 7:00 a.m. del miércoles 02 de mayo hasta las 7:00 a.m. del jueves 03 mayo de 2012.



ESTADO DE LOS EMBALSES

A continuación se relacionan los volúmenes útiles diarios (expresados en porcentaje) de reservas de algunos embalses de acuerdo con información consultada en XM:

EMBALSE	DEPARTAMENTO	VOLUMEN ÚTIL DIARIO (%)
MIEL I	Caldas	69.59
MIRAFLORES	Antioquia	67.16
EL PEÑOL	Antioquia	98.52
PLAYAS	Antioquia	121.87
PORCE II	Antioquia	89.88
PORCE III	Antioquia	58.75
PUNCHINÁ	Antioquia	77.80
RIOGRANDE 2	Antioquia	94.48
SAN LORENZO	Antioquia	33.57
TRONERAS	Antioquia	126.26
URRÁ I	Córdoba	57.67
AGREGADO BOGOTÁ	Cundinamarca	74.63
BETANIA	Huila	80.52
MUÑA	Cundinamarca	95.09
PRADO	Tolima	65.58
CHUZA	Cundinamarca	60.51
ESMERALDA	Boyacá	40.20
GUAVIO	Cundinamarca	97.27
ALTO ANCHICAYÁ	Valle del Cauca	64.21
CALIMA 1	Valle del Cauca	77.64
SALVAJINA	Cauca	31.57
NEUSA	Cundinamarca	71.67
SISGA	Cundinamarca	69.63
TOMINÉ	Cundinamarca	75.86

PRONÓSTICO METEOROLÓGICO

REGIÓN	PRONÓSTICO
SABANA DE BOGOTÁ	<p>JUEVES: En la mañana se espera tiempo seco con cielo nublado, hacia el Mediodía fortalecimiento de la nubosidad y precipitaciones ligeras y dispersas sobre el Sur Occidente de la Sabana y los Cerros Orientales. En la tarde se estiman lluvias entre ligeras y moderadas especialmente en el Norte y Suroccidente de la Sabana. La temperatura máxima estará cercana a los 19°C.</p> <p>VIERNES: En la mañana se prevén condiciones secas, en horas de la tarde y noche son estimadas precipitaciones entre ligeras a moderadas en el Oriente y Norte de la Sabana.</p>
ANDINA	<p>JUEVES: En la mañana cielo entre parcialmente nublado y nublado con precipitaciones ligeras sobre sectores dispersos de Antioquia, los Santanderes y el Eje Cafetero. En horas de la tarde y noche incremento de la nubosidad y lluvias entre moderadas y fuertes a lo largo de la región las más intensas concentrándose en los departamentos de Antioquia, los Santanderes, Eje cafetero y zonas de montaña de Valle, Cauca y Nariño. No se descarta la presencia de actividad eléctrica en los momentos de lluvia fuerte.</p> <p>VIERNES: En la mañana se pronostica cielo parcialmente nublado sobre la Región. En la tarde y noche se esperan precipitaciones entre ligeras y moderadas en Antioquia, Tolima y los Santanderes, lluvias de menor intensidad en sectores del Eje Cafetero y en la zona de montaña del Sur de la Región.</p>
CARIBE	<p>JUEVES: Se prevé condiciones de cielo parcialmente nublado lluvias ligeras sobre el Sur de la Guajira, Inmediaciones de la Sierra Nevada de Santa Marta, sectores del Sur de Bolívar y Cesar en horas de la mañana. En las horas de la tarde y la noche incremento de la nubosidad y lluvias entre moderadas y fuertes a lo largo de la región las más intensas sobre La Guajira, Atlántico, Norte de Sucre, Inmediaciones de la Sierra Nevada de Santa Marta, y Cesar.</p> <p>VIERNES: Cielo parcialmente nublado con precipitaciones entre ligeras y moderadas en el transcurso de la tarde y durante la noche en sectores de Bolívar, Córdoba, Sucre y Cesar.</p>
ARCHIPIÉLAGO DE SAN ANDRÉS, PROVIDENCIA Y SANTA CATALINA	<p>JUEVES: Cielo parcialmente nublado no se descartan lluvias de carácter ligero y disperso sobre las horas de la tarde y la noche.</p> <p>VIERNES: Nubosidad variable a lo largo del día y de la noche con precipitaciones ligeras.</p>
MAR CARIBE	<p>JUEVES: Cielo parcialmente nublado con lluvias sobre sectores de la costa, las más intensas a la altura de La Guajira, Magdalena y Atlántico en las horas de la tarde y la noche.</p> <p>VIERNES: Nubosidad variable a lo largo del día y de la noche con precipitaciones ligeras.</p>
PACÍFICA	<p>JUEVES: En la mañana cielo mayormente nublado con lluvias ligeras especialmente hacia el litoral de Valle y Cauca. En la tarde y noche fortalecimiento de la nubosidad y precipitaciones entre moderadas y fuertes las precipitaciones más intensas sobre Chocó y Valle.</p> <p>VIERNES: A lo largo de la región predominarán condiciones de cielo parcialmente nublado con precipitaciones en horas de la tarde y durante la noche se esperan precipitaciones de carácter moderado en sectores del litoral del Valle del Cauca, Cauca, y de menor intensidad en Nariño y Chocó.</p>
INSULAR PACÍFICA	<p>JUEVES: Se espera cielo parcialmente nublado, con presencia de lluvias ligeras en horas de la tarde y noche, las más intensas sobre Gorgona.</p> <p>VIERNES: Cielo parcialmente cubierto con precipitaciones ligeras, especialmente en Gorgona en horas de la mañana.</p>
OCÉANO PACÍFICO	<p>JUEVES: Se espera cielo parcialmente nublado, con presencia de lluvias entre ligeras y moderadas en horas de la tarde y noche, las más intensas cerca a las costas de Valle y Chocó.</p> <p>VIERNES: Cielo parcialmente cubierto con precipitaciones ligeras, especialmente cerca a las costas de Valle, Cauca y Nariño.</p>
ORINOQUIA	<p>JUEVES: En la mañana se espera cielo nublado precipitaciones ligeras hacia Arauca, Vichada y Casanare. En la tarde se esperan lluvias en Vichada, Casanare y sectores de Meta. En la noche incremento de la nubosidad y lluvias fuertes sobre sectores del Piedemonte de Casanare y Arauca.</p> <p>VIERNES: Cielo parcialmente cubierto con lluvias principalmente en Casanare, Vichada y Meta incluido el piedemonte, las precipitaciones de mayor consideración se advierten por la tarde y noche.</p>
AMAZONICA	<p>JUEVES: Se espera para las horas de la mañana condiciones de cielo parcialmente nublado con precipitaciones en sectores de Caquetá, Vaupés y Guainía. Hacia la tarde se esperan precipitaciones moderadas especialmente en sectores de Guainía, Guaviare y Vaupés, es probable que se presenten precipitaciones de menor intensidad en Amazonas, Caquetá y Putumayo.</p> <p>VIERNES: Se prevé cielo parcialmente nublado con lluvias ligeras en Vaupés, Guainía y Amazonas, las precipitaciones de mayor intensidad se concentrarán en horas de la tarde.</p>

ALERTAS VIGENTES

Para mayor información sobre el Pronóstico del Estado del Tiempo, Informes Técnicos Diarios y Comunicados Especiales, e informes de otras áreas temáticas, tales como Hidrología, Deslizamientos de Tierra e Incendios, se sugiere consultar la siguiente dirección electrónica: www.ideam.gov.co

REGIÓN CARIBE

ALERTA ROJA: PROBABILIDAD DE INUNDACIONES LENTAS, ASOCIADAS CON PROBLEMAS DE JARILLONES

Debido a daños en algunos sectores de los taludes, éstos han causado afectaciones, especialmente en el sector de Guamal, San Sebastián de Buenavista y San Zenón, por la margen derecha, y en el sector de Mompóx, Talaiga Nuevo y Santa Ana. Se resalta que en los sectores antes mencionados, el río Magdalena oscila con niveles en el rango de medios a altos (normales para la época). Por lo anterior se recomienda especial atención de los CLOPADS y CREPADS de las zonas mencionadas, permanecer atentos, especialmente en el tema relacionado con posibles afectaciones en algunos jarillones.

ALERTA AMARILLA: CRECIENTES SÚBITAS EN LOS RÍOS DE LA SIERRA NEVADA

Debido a la probabilidad de lluvias en el sector no se descartan la ocurrencia de crecientes súbitas en los ríos que nacen de la Sierra Nevada de Santa Marta, como son los ríos Fundación, Aracataca y Ranchería.

ALERTA AMARILLA: NIVELES ALTOS EN EL RÍO SINÚ

Debido a la operación normal del Embalse de Urrá y a las lluvias registradas en la cuenca media del río Sinú, se presenta incremento de los niveles del río Sinú, especialmente aguas arriba de Montería. Aunque los registros obtenidos no superan las cotas críticas ni de afectación, se previene a la población residente en inmediaciones de zonas bajas (especialmente en el sector Tierralta-Montería, en el departamento de Córdoba), ante la eventual ocurrencia de crecidas súbitas.

REGIÓN ANDINA

ALERTA ROJA: NIVELES ALTOS EN EL RÍO CAUCA

En la estación Bolombolo se presentó una creciente súbita que superó cotas de afectación.

ALERTA ROJA: NIVELES ALTOS EN EL RÍO CAUCA (CUENCA MEDIA)

Niveles altos en algunos sectores en la cuenca media del río Cauca, particularmente en Mediacanoa (municipio de Yotoco).

ALERTA ROJA: DESLIZAMIENTOS DE TIERRA

Se pronostica amenaza alta por deslizamientos de tierra en áreas inestables de:

Santander: Albania, Chima, Contratación, Oiba, Puente Nacional, Puerto Wilches y Suaita.

Boyacá: Muzo, La Victoria y Quípama.

Antioquia: Alejandría, Caldas, Carmen De Viboral, Cocorná, Concepción, Envigado, Gómez Plata, Maceo, Medellín, San Francisco, San Luis, San Roque, Santo Domingo y Sonsón.

Caldas: Samaná, Norcasia, Pensilvania y Victoria.

Tolima: Alpujarra, Anzoátegui, Armero (Guayabal), Casablanca, Chaparral, Dolores, Falan, Fresno, Herveo, Ibagué, Iconónzo, Lérída, Libano, Mariquita, Natagaima, Palocabildo, Planadas, Prado, Purificación, Rioblanco, Roncesvalles, San Antonio, Villahermosa y Villarrica.

Valle del Cauca: Bolívar, Buga, Bugalagrande, Calima (El Darién), El Cerrito, El Dovio, Palmira, San Pedro, Sevilla, Tuluá y Versalles.

ALERTA NARANJA: NIVELES ALTOS EN EL RÍO BOGOTÁ

Se mantienen los niveles altos en el río Bogotá en algunos sectores de la cuenca media y baja; particularmente la EAAB mantiene alerta naranja en la estación Gibraltar.

ALERTA NARANJA: NIVELES ALTOS EN AFLUENTES DE LA CUENCA MEDIA DEL MAGDALENA

La persistencia y magnitud de las lluvias ocurridas sobre algunos sectores del centro de país ocasionó crecientes súbitas en algunos afluentes de esta zona del río. Particularmente los ríos La Miel, Nare, Carare y Chicamocha presentaron ascensos importantes del nivel en las últimas 24 horas.

ALERTA NARANJA: RECOMENDACIÓN PARA VIGILANCIA DE NIVELES DE LOS RÍOS EN SECTORES DE LA ZONA DE INFLUENCIA DEL VOLCÁN NEVADO DEL RUIZ.

Con la persistencia de lluvias en el área de influencia del nevado del Ruiz, se sugiere estar atentos ante las posibles crecientes súbitas en los principales ríos del nevado y sus respectivos afluentes. Particular atención en los ríos Lagunilla, Gualí, Recio y Azufrado.

ALERTA NARANJA: DESLIZAMIENTOS DE TIERRA

Se pronostica amenaza moderada a alta por deslizamientos de tierra en áreas inestables en los siguientes departamentos:

Norte de Santander: Ábrego, Convención, Cúcuta, Cucutilla, Durania, Hacarí, Labateca, San Calixto, Sardinata, Teorama y Villa Caro.

Santander: Barbosa, Bolívar, Carcasí, Charalá, Chipatá, Coromoro, El Carmen, El Guacamayo, Florián, Girón, Guadalupe, Guavatá, Guepsa, La Belleza, La Paz, Landázuri, Lebrija, Macaravita, Matanza, Mogotes, Rionegro, San Andrés, San Benito, San Miguel, San Vicente De Chucurí, Santa Helena Del Opón, Sucre, Valle De San José y Vélez.

Cundinamarca: Paima y Yacopí.

Antioquia: Abejorral, Amagá, Andes, Angelópolis, Anorí, Arboletes, Argelia, Armenia, Barbosa, Caldas, Cañasgordas, Caracolí, Caramanta, Cisneros, Ciudad Bolívar, Concordia, Dabeiba, Ebéjico, Fredonia, Frontino, Giraldo, Ituango, La Ceja, La Pintada, La Unión, Montebello, Nariño, Puerto Berrio, Puerto Nare, Puerto Triunfo, Remedios, Salgar, San Carlos, Santa Bárbara, Santa Fe De Antioquia, Sopetrán, Tarazá, Tarso, Uramita, Urrao, Valdivia, Venecia y Yolombó.

Caldas: Aguadas, Chinchiná, Filadelfia, La Merced, Manizales, Manzanares, Marmato, Marulanda, Neira, Pácora, Salamina, Supia y Villamaría.

Quindío: Pijao.

Risaralda: Santa Rosa de Cabal.

Huila: Aipe, La Plata y Neiva.

Cauca: Bolívar, Buenos Aires, Cajibío, Caldono, El Tambo, Inzá, Jambaló, López, La Sierra, La Vega, Páez (Belalcázar), Rosas, Santa Rosa, Silvia, Suárez, Toribío y Totoró.

Nariño: Buesaco, Cumbitara, Linares Samaniego y Albán.

ALERTA AMARILLA: NIVELES ALTOS EN EL RÍO MAGDALENA

Predominan los niveles en ascenso para el río Magdalena en el sector comprendido entre Puerto Berrio (Antioquia), El Tagual y Barrancabermeja (Santander), Gamarra (Cesar) y el Banco (Magdalena).

REGIÓN ORINOQUIA

ALERTA ROJA: DESLIZAMIENTOS DE TIERRA

Se pronostica amenaza alta por deslizamientos de tierra en áreas inestables de:

Casanare: Chámeza y Tauramena. Se pronostica amenaza baja a moderada en los municipios de Aguazul, Hato Corozal, La Salina, Paz De Ariporo, Pore, Recetor, Sabanalarga, Támara y Yopal.

Cundinamarca: Guayabetal, Medina y Paratebueno.

Meta: Villavicencio. Se pronostica amenaza alta en los municipios de Acacias, Cubarral, Cumaral, El Calvario, El Castillo, El Dorado, Guamal y Restrepo.

ALERTA NARANJA: DESLIZAMIENTOS DE TIERRA

Se pronostica amenaza moderada por deslizamientos de tierra en áreas inestables de:

Norte de Santander: Toledo.

Boyacá: Cubará, Aquitania y Páez. Se pronostica amenaza moderada por deslizamientos de tierra en áreas inestables en jurisdicción de los municipios de Labranzagrande, Miraflores, Campohermoso, Macanal Pajarito, Pisba, San Luis De Gaceno y Santa María.

ALERTA NARANJA: CRECIENTES SÚBITAS EN RÍOS DEL PIEDEMONTE LLANERO

Por la intensidad y magnitud de las lluvias ocurridas en algunos sectores del piedemonte llanero se presentaron incrementos súbitos de nivel en la mayoría de los ríos de la cuenca alta, particularmente en los ríos Humea, Guatiquía y Cusiana. También se reportan incrementos de nivel en los ríos Guayuriba y Metica. Se mantienen los niveles en ascenso en el río Meta a la altura de Puerto López con valores cercanos a la cota de afectación.

ALERTA AMARILLA: PROBABILIDAD DE CRECIENTES SÚBITAS PARA RÍOS DEL PIEDEMONTE LLANERO

Persisten las lluvias en esta zona y por ello se mantiene este nivel de alerta para los ríos del piedemonte llanero. Es posible la ocurrencia de crecientes súbitas en los afluentes de alta montaña por lo que se recomienda estar atentos a los niveles de dichos afluentes y los cauces principales. También se recomienda atención de los niveles de los ríos Guayabero y Ariari afluentes del río Guaviare.

REGIÓN PACÍFICA

ALERTA NARANJA: DESLIZAMIENTOS DE TIERRA

Se pronostica amenaza moderada por deslizamientos de tierra en áreas inestables en el departamento de:

Chocó: Alto Baudó (Pie De Pato), Atrato (Yuto), Bahía Solano (Mutis), Bojayá (Bellavista), Condoto, Nuquí, Quibdó y Río Quito (Paimadó).

Nariño: Barbacoas.

Valle del Cauca: Buenaventura y Dagua.

REGIÓN AMAZÓNICA

ALERTA ROJA: NIVELES ALTOS EN EL RÍO AMAZONAS

El nivel del río Amazonas a la altura de Leticia se encuentra estable aunque superando la cota de desbordamiento.

ALERTA NARANJA: DESLIZAMIENTOS DE TIERRA

Se pronostica amenaza moderada por deslizamientos de tierra en áreas inestables en el departamento de:

Caquetá: Florencia, Belén De Los Andaquíes, El Paujil, Montañita, Morelia y San José Del Fragua.

ALERTA AMARILLA: PROBABILIDAD DE AUMENTOS DE NIVEL EN LOS RÍOS DEL PIEDEMONTE CAQUETEÑO

Dado el ingreso de intensas precipitaciones hacia el piedemonte Caqueteño y el Macizo Colombiano, se prevén crecientes súbitas en las cuencas de los ríos Orteguzza, El Caraño, el Hacha y la quebrada La Perdiz, con afectaciones en los municipios de Florencia, Montañita, El Paujil, Milán, Doncello y Puerto Rico (Caquetá). Así como en la cuenca alta y media de los ríos Putumayo y Mocoa, en el departamento del Putumayo. Se recomienda estar atentos, efectuar limpiezas de residuos y material vegetal en las rondas y observar el trayecto de los ríos por posibles represamientos y avalanchas, ante crecientes súbitas.

MAR CARIBE

ALERTA AMARILLA: TIEMPO LLUVIOSO

En amplios sectores del Occidente del Mar Caribe colombiano, incluyendo las costas de Sucre y Córdoba, se pronostican lluvias entre moderadas y fuertes, acompañadas en algunos casos de actividad eléctrica y rachas de viento. Se recomienda a pescadores y usuarios de pequeñas embarcaciones o de bajo calado consultar con las Capitanías de Puerto antes de zarpar.

ALERTA AMARILLA: PLEAMARES

Desde el día de hoy y hasta el próximo 9 de mayo se espera una de las mareas astronómicas más significativa del mes en el Mar Caribe colombiano incluido el archipiélago de San Andrés y Providencia. Se recomienda a usuarios consultar con las Capitanías de puerto al transitar por el área marítima.

OCÉANO PACÍFICO

CONDICIONES NORMALES

ALERTA ROJA. PARA TOMAR ACCIÓN Advierte a los sistemas de prevención y atención de desastres sobre la amenaza que puede ocasionar un fenómeno con efectos adversos sobre la población, el cual requiere la atención inmediata por parte de la población y de los cuerpos de atención y socorro. Se emite una alerta sólo cuando la identificación de un evento extraordinario indique la probabilidad de amenaza inminente y cuando la gravedad del fenómeno implique la movilización de personas y equipos, interrumpiendo el normal desarrollo de sus actividades cotidianas.

ALERTA NARANJA. PARA PREPARARSE Indica la presencia de un fenómeno. No implica amenaza inmediata y como tanto es catalogado como un mensaje para informarse y prepararse. El aviso implica vigilancia continua ya que las condiciones son propicias para el desarrollo de un fenómeno, sin que se requiera permanecer alerta.

ALERTA AMARILLA. PARA INFORMARSE Es un mensaje oficial por el cual se difunde información. Por lo regular se refiere a eventos observados, reportados o registrados y puede contener algunos elementos de pronóstico a manera de orientación. Por sus características pretéritas y futuras difiere del aviso y de la alerta, y por lo general no está encaminado a alertar sino a informar.

CONDICIONES NORMALES La información que se suministra se encuentra dentro de los rangos normales.

°C: grados Celsius

m: metros

mm: milímetros

msnm: metros sobre nivel del mar

KPH: kilómetros por hora

GOES: Geostationary Operational Environmental Satellites (Satélite Geoestacionario Operacional Ambiental).

GOES-13 es el designado GOES-Este, localizado en 75° W sobre el ecuador geográfico.

PNN: Parque Nacional Natural

SFF: Santuario de Fauna y Flora

Ricardo LOZANO PICÓN, Director General
Julián CORRALES, Jefe Oficina de Pronósticos y Alertas
Juan Francisco ALAMEDA VIVEROS, Coordinador de Alertas Ambientales

Profesionales en turno:
Constanza ROSERO, Mario MORENO, Eliana RINCÓN, Jhon VALENCIA, Alejandro URIBE y María Inés CUBILLOS.

Internet: <http://www.ideam.gov.co>
Correo electrónico servicio@ideam.gov.co * alertasideam@ideam.gov.co
Carrera 10 N° 20 - 30 ** Piso 9, Bogotá, D.C.
Teléfono: 3421586.