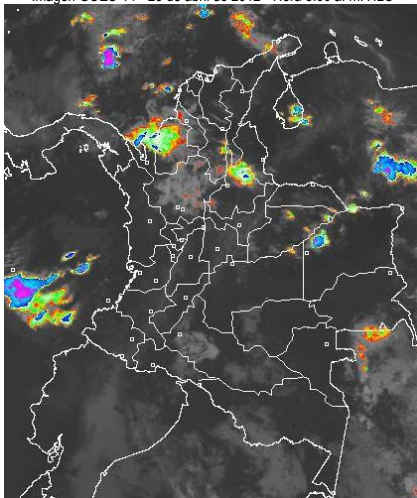


## CONDICIONES HIDROMETEOROLÓGICAS ACTUALES

Para el día de hoy se prevé las precipitaciones más intensas sobre la Región Caribe, centro y norte de la Región Pacífica y norte de la región Andina, por lo que se mantendrá la **ALERTA ROJA** por niveles altos en los ríos Bogotá y Chicamocha, así como en un sector del río Cauca, **ALERTA ROJA** por deslizamientos de tierra detonados por lluvia especialmente en sectores inestables de las regiones Andina y Orinoquía.

### IMAGEN SATELITAL

Imagen GOES-14 \* 25 de abril de 2012 \* Hora 8:00 a. m. HLC



### PRONÓSTICO CONDICIONES METEOROLÓGICAS ESPECIALES

#### ÁREA DEL VOLCÁN CERRO MACHÍN

Durante la jornada se espera cielo entre parcialmente nublado se esperan algunas precipitaciones ligeras en horas de la tarde y noche.

INGEOMINAS lo reporta en **NIVEL AMARILLO (II): CAMBIOS EN EL COMPORTAMIENTO DE LA ACTIVIDAD VOLCÁNICA.** 4.80 -75.62

ELEVACIÓN (pies)	DIRECCIÓN	VELOCIDAD	
		NUDOS	KPH
10,000	SURESTE	5	9
18,000	ESTE	10 - 15	18 - 28
24,000	ESTE	10	18
30,000	NORESTE	5 - 10	9 - 18

#### ÁREA DEL VOLCÁN NEVADO DEL HUILA

Cielo ligeramente nublado con lluvias ligeras en horas de la tarde y noche.

INGEOMINAS lo reporta en **NIVEL AMARILLO (III): CAMBIOS EN EL COMPORTAMIENTO DE LA ACTIVIDAD VOLCÁNICA.** 2.92 -76.05

ELEVACIÓN (pies)	DIRECCIÓN	VELOCIDAD	
		NUDOS	KPH
10,000	SURESTE	5 - 10	9 - 18
18,000	ESTE	15	28
24,000	ESTE	15	18
30,000	ESTE	10	18

#### ÁREA DEL VOLCÁN GALERAS

Durante la jornada se prevé cielo parcialmente cubierto con incremento de la nubosidad en horas de la tarde.

INGEOMINAS lo reporta en **NIVEL AMARILLO (III): CAMBIOS EN EL COMPORTAMIENTO DE LA ACTIVIDAD VOLCÁNICA.** 1.55 -77.37

ELEVACIÓN (pies)	DIRECCIÓN	VELOCIDAD	
		NUDOS	KPH
10,000	SURESTE	5	9
18,000	ESTE	15 - 20	28 - 37
24,000	ESTE	10 - 15	18 - 28
30,000	ESTE	10 - 15	18 - 28

#### ÁREA DEL VOLCÁN DEL RUIZ

Cielo parcialmente cubierto con lluvias entre ligeras a moderadas en horas de la tarde y noche.

INGEOMINAS lo reporta en **ALERTA NARANJA: ERUPCIÓN PROBABLE EN TÉRMINO DE DÍAS O SEMANAS.** 4.89 -75.32

ELEVACIÓN (pies)	DIRECCIÓN	VELOCIDAD	
		NUDOS	KPH
10,000	SURESTE	5	9
18,000	SURESTE	10	18
24,000	SURESTE	10	18
30,000	NORESTE	5	9

### LO MÁS DESTACADO

**ALERTA ROJA. PARA TOMAR ACCIÓN** **ALERTA NARANJA. PARA PREPARARSE** **ALERTA AMARILLA. PARA INFORMARSE**

- Persisten las lluvias a lo largo del territorio nacional, especialmente en la región Andina, Caribe y Piedemonte llanero. El mayor registro se reportó en el **municipio de Samaná (Caldas) con 165.0 mm.**  
Se recomienda al Sistema Nacional de Prevención y Atención de Desastres, Comités Regionales y Comités Locales de Prevención y Atención de Desastres, estar atentos ante la posibilidad de ocurrencia de deslizamientos de tierra, en zonas periféricas y de alta pendiente de las principales ciudades del país.
- **ALERTA ROJA** para el río Bogotá por niveles altos, que puede ocasionar afectaciones a poblaciones de la Sabana.
- **ALERTA ROJA** por la persistencia de niveles altos en extensos sectores de algunos ríos de los departamentos de Boyacá, Cundinamarca y Santander. Particularmente se mantienen las afectaciones en algunos municipios como Tunja, Paipa, Duitama, Sogamoso, Paz de Río en el Departamento de Boyacá y Capitanejo (Santander).
- **ALERTA ROJA** para el río Cauca, a la altura de la población de Venecia (Antioquia).
- **ALERTA ROJA** para el río Amazonas por niveles altos.
- **ALERTA ROJA** por amenaza alta a moderada de deslizamientos de tierra en áreas inestables en las regiones Andina y Orinoquía.
- **ALERTA NARANJA** teniendo en cuenta la actual temporada de lluvias en el área de influencia del nevado del Ruiz.
- **ALERTA NARANJA** por amenaza moderada a alta de deslizamientos de tierra en áreas inestables en las regiones Andina, Orinoquía, Amazónica y Pacífica.

### TEMPERATURAS MÁXIMAS

A continuación se relacionan los municipios donde se presentaron temperaturas iguales o superiores a 35°C:

DEPARTAMENTO	MUNICIPIOS
CESAR	Valledupar (35.0°C)
LA GUAJIRA	Riohacha (35.4°C)

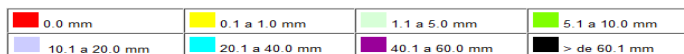
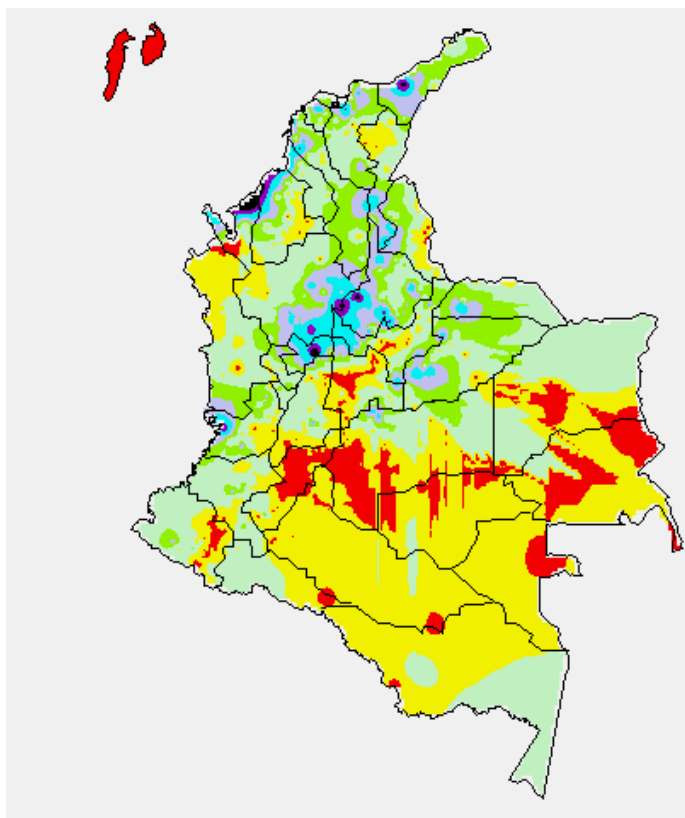
### PRECIPITACIONES

A continuación se relacionan los municipios donde en las últimas 24 horas se registraron precipitaciones iguales o superiores a 35 mm:

DEPARTAMENTO	MUNICIPIOS
ANTIOQUIA	Medellín (48.0), Cocorná (57.0), Arboletes (149.0), Puerto Berrío (51.3)
ARAUCA	Tame (38.4)
ATLANTICO	Baranoa (47.0)
BOLIVAR	Cartagena (47.0), María la Baja (51.5)
BOYACA	Puerto Boyacá (40.0), Quípama (36.7), San Luis de Gaceno (46.0)
CALDAS	Samaná (165.0)
CASANARE	Tauramena (37.0), Aguazul (35.0)
CORDOBA	Lorica (39.5), San Bernardo del Viento (68.0), Puerto Escondido (91.0)
LA GUAJIRA	Riohacha (66.0)
MAGDALENA	Zona Bananera (50.0)
META	Villavicencio (38.0)
SANTANDER	Suaita (53.0), Chimá (60.0), Puerto Parra (84.4), Guaca (39.3)
SUCRE	Tolúviejo (52.0)
VALLE DEL CAUCA	Buenaventura (51.0)

### MAPA DE PRECIPITACIÓN DIARIA

Desde las 7:00 a.m. del martes 24 de abril hasta las 7:00 a.m. del miércoles 25 de abril de 2012.



### ESTADO DE LOS EMBALSES

A continuación se relacionan los volúmenes útiles diarios (expresados en porcentaje) de reservas de algunos embalses de acuerdo con información consultada en XM:

EMBALSE	DEPARTAMENTO	VOLUMEN ÚTIL DIARIO (%)
MIEL I	Caldas	53.89
MIRAFLORES	Antioquia	60.17
EL PEÑOL	Antioquia	94.14
PLAYAS	Antioquia	112.24
PORCE II	Antioquia	52.32
PORCE III	Antioquia	66.71
PUNCHINÁ	Antioquia	60.29
RIOGRANDE 2	Antioquia	81.29
SAN LORENZO	Antioquia	20.48
TRONERAS	Antioquia	98.97
URRÁ I	Córdoba	39.74
AGREGADO BOGOTÁ	Cundinamarca	74.02
BETANIA	Huila	79.55
MUNA	Cundinamarca	83.25
PRADO	Tolima	64.83
CHUZA	Cundinamarca	58.83
ESMERALDA	Boyacá	34.62
GUAVIO	Cundinamarca	92.54
ALTO ANCHICAYÁ	Valle del Cauca	49.88
CALIMA 1	Valle del Cauca	75.56
SALVAJINA	Cauca	34.57
NEUSA	Cundinamarca	70.64
SISGA	Cundinamarca	68.69
TOMINÉ	Cundinamarca	75.37

### PRONÓSTICO METEOROLÓGICO

REGIÓN	PRONÓSTICO
SABANA DE BOGOTÁ	<b>MIÉRCOLES:</b> En la mañana se prevé cielo seminublado con tiempo seco. En la tarde cielo parcialmente nublado con algunas precipitaciones ligeras y de corta duración en diferentes sectores de la sabana, en especial sobre los Cerros Orientales y el Occidente de la Sabana. En la noche se espera tiempo seco. La temperatura máxima estará cercana a los 19°C y la temperatura mínima a los 9°C. <b>JUEVES:</b> Durante la jornada se prevé cielo parcialmente nublado con algunas precipitaciones ligeras en la tarde, especialmente al Norte de la sabana.
ANDINA	<b>MIÉRCOLES:</b> En la mañana, cielo seminublado y tiempo seco, excepto en algunos sectores de los Santanderes, donde se esperan precipitaciones entre ligeras y moderadas. En la tarde y noche aumento de nubosidad y precipitaciones entre ligeras y moderadas en Antioquia, Santanderes, Eje Cafetero, algunas precipitaciones ligeras en sectores dispersos del Valle, Cauca, Macizo Colombiano y Altiplano Cundiboyacense. <b>JUEVES:</b> Se prevén condiciones de cielo parcialmente nublado con precipitaciones de ligeras a moderadas, especialmente en horas de la tarde, en Santander, Antioquia, Eje Cafetero, Valle, Cauca y Nariño; lluvias menos intensas hacia Boyacá, Cundinamarca, Occidente de Tolima y sur de Huila.
CARIBE	<b>MIÉRCOLES:</b> En la mañana, se espera cielo parcialmente nublado con lluvias ligeras en el litoral de La Guajira y sectores de Urabá, Córdoba y Sucre. En la tarde y noche aumento de la nubosidad y precipitaciones en el Sur de Bolívar y sectores del centro del litoral, La Guajira, Magdalena, Cesar, Córdoba y Urabá. <b>JUEVES:</b> Se esperan condiciones de cielo parcialmente nublado, precipitaciones de ligeras a moderadas en sectores del centro del litoral, Cesar, Bolívar, Magdalena, Córdoba y Urabá.
ARCHIPIÉLAGO DE SAN ANDRÉS, PROVIDENCIA Y SANTA CATALINA	<b>MIÉRCOLES:</b> Durante la jornada cielo parcialmente nublado y tiempo seco, no se descartan precipitaciones ligeras en la noche. <b>JUEVES:</b> Cielo parcialmente nublado con lluvias de ligeras a moderadas.
MAR CARIBE	<b>MIÉRCOLES:</b> Se espera cielo entre parcialmente nublado y nublado con precipitaciones entre ligeras y moderadas en sectores dispersos del área marítima. <b>JUEVES:</b> Cielo entre parcialmente nublado y nublado con precipitaciones entre ligeras y moderadas en el Golfo de Urabá, Occidente y Centro del área marítima. Para noche se prevé disminución de las precipitaciones.
PACÍFICA	<b>MIÉRCOLES:</b> En la mañana cielo seminublado con tiempo seco. En la tarde y noche aumento de la nubosidad con precipitaciones en el Norte de la región. <b>JUEVES:</b> Cielo mayormente nublado con precipitaciones de variada intensidad, con las más fuertes en Chocó.
INSULAR PACÍFICA	<b>MIÉRCOLES:</b> Cielo parcialmente nublado con algunas lluvias en Malpelo y tiempo seco en Gorgona. <b>JUEVES:</b> Para la mañana y tarde se estiman precipitaciones entre ligeras a moderadas, las más intensas en Gorgona. En la noche cielo parcialmente nublado y tiempo seco.
OCEANO PACÍFICO	<b>MIÉRCOLES:</b> Cielo parcialmente nublado con tiempo seco, excepto en el Occidente y Norte, donde esperan precipitaciones de ligeras a moderadas. <b>JUEVES:</b> En gran parte del Pacífico colombiano se espera cielo nublado y precipitaciones de variada intensidad, particularmente en la mañana.
ORINOQUIA	<b>MIÉRCOLES:</b> Para la mañana cielo seminublado y tiempo seco. En la tarde y noche, incremento de la nubosidad con precipitaciones entre ligeras y moderadas en sectores dispersos de Meta y Vichada. <b>JUEVES:</b> Durante la mañana y tarde cielo parcialmente nublado con precipitaciones entre ligeras y moderadas en Meta, Vichada y sectores dispersos de Arauca y Casanare. En la noche disminución de la nubosidad con tiempo seco.
AMAZONICA	<b>MIÉRCOLES:</b> En la mañana cielo parcialmente nublado y tiempo seco, no se descartan algunas lluvias al Sur de Guainía. Para la tarde y noche, precipitaciones entre ligeras y moderadas en sectores de Caquetá, Vaupés, Sur de Guainía y Norte Amazonas. <b>JUEVES:</b> Se espera cielo nublado y precipitaciones entre ligeras y moderadas en Caquetá, Putumayo, Vaupés y Amazonas.

## ALERTAS VIGENTES

Para mayor información sobre el Pronóstico del Estado del Tiempo, Informes Técnicos Diarios y Comunicados Especiales, e informes de otras áreas temáticas, tales como Hidrología, Deslizamientos de Tierra e Incendios, se sugiere consultar la siguiente dirección electrónica: [www.ideam.gov.co](http://www.ideam.gov.co)

### REGIÓN CARIBE

#### ALERTA ROJA: SECTORES DEL CANAL DEL DIQUE

Debido a daños en algunos sectores de los taludes, especialmente en inmediaciones de Mahates (Bolívar) se mantienen las inundaciones, aunque los niveles en el río Magdalena oscilan en el rango de medios a altos.

#### ALERTA ROJA: NIVELES ALTOS EN EL RÍO SAN JORGE

Se presenta un ascenso sostenido en el nivel del río San Jorge a la altura de Monte Líbano (Córdoba), con posibles afectaciones debido a las precipitaciones que se registraron en la zona, se recomienda a los pobladores ribereños de los municipios Montelíbano, la apartada, Buenavista y Ayapel estar atentos a los niveles del río, debido al tránsito de la onda.

#### ALERTA AMARILLA: POR RÍOS SIERRA NEVADA DE SANTA MARTA

Debido a la persistencia de lluvias en las estribaciones de la Sierra Nevada de Santa Marta se pueden presentar incrementos súbitos de nivel similares a los que han registrado los ríos Aracataca, Fundación y Ranchería en las últimas horas.

### REGIÓN ANDINA

#### ALERTA ROJA: NIVELES ALTOS EN EL RÍO BOGOTÁ

Los altos niveles que presenta el río Bogotá desde su parte alta y en su tránsito a lo largo de la sabana y el Distrito Capital, mantienen afectaciones tanto en las poblaciones como en algunos ejes viales así como en extensas zonas de producción agrícola y pecuaria. La recomendación se extiende a los siguientes sectores:

**Cuenca alta:** se mantiene la atención para las zonas bajas de los municipios de Chía, Cajicá, Cota. Adicionalmente se recomienda estar atentos a los niveles de la laguna de Fúquene  
**Cuenca media:** especial atención para zonas bajas de Funza, Mosquera, el Distrito Capital y parte del municipio de Soacha, ante la eventual incremento de los ríos Salitre o Juan Amarillo, San Francisco, Fucha, Tunjuelo y Balsillas, afluentes al río Bogotá. Como resultado del tránsito de la onda, se reportan niveles muy altos en las estaciones de Gibraltar y Mosquera (monitoreadas por la EAAB).

**Sistema hídrico urbano:** las condiciones de lluvia persistente sobre la ciudad han reducido la capacidad para transportar excedentes hídricos en los canales, por lo cual se insiste en la necesidad de realizar una observación detallada de las condiciones de evolución de estos sistemas.

#### ALERTA ROJA: INCREMENTO EN LOS NIVELES RÍO CAUCA (CUENCA MEDIA)

Continúan registrándose niveles altos con afectación en diversos sectores en la cuenca del río Cauca, por lo cual se mantiene el nivel de alerta en:

**Antioquia:** en la estación de Bolombolo (municipio de Venecia), se presenta una condición de descenso aunque los niveles se mantienen sobre las cotas de afectación, por lo cual se recomienda a los pobladores ribereños de los municipios aguas abajo entre Bolombolo y Puerto Valdivia estar atentos a los niveles debido al tránsito de la creciente

#### ALERTA ROJA: NIVELES ALTOS EN RÍOS DE BOYACA Y CASANARE

Persisten los niveles altos en ríos que discurren por el departamento de Boyacá, los cuales mantienen las afectaciones en los municipios de Tunja, Tuta, Paipa, Duitama, Sogamoso, Paz del Río y Soata, entre otros. En inmediaciones del municipio de Yopal se mantienen los niveles altos ocasionando afectación en amplios sectores urbanos y rurales.

#### ALERTA ROJA: NIVELES ALTOS EN RÍO NARE

Importante ascenso de nivel del río Nare se registra en la madrugada de hoy, alcanzando valores altos que superan la cota crítica de afectación, se sugiere especial atención en sectores aguas abajo y aledaños a la rivera del río Nare, especialmente en corregimientos y poblaciones como Puerto Nare, La Sierra, Zambito, Baúl.

#### ALERTA ROJA: NIVELES ALTOS EN EL RÍO MAGDALENA

Se mantienen los niveles altos en el río Magdalena con tendencia al incremento en el sector comprendido entre Puerto Berrío, Tagual (Cimitarra – Santander), Barrancabermeja (Santander), debido a las precipitaciones registradas en la zona y al tránsito de la creciente que presento afectaciones en el municipio de Honda.

#### ALERTA ROJA: DESLIZAMIENTOS DE TIERRA

Se pronostica amenaza alta a moderada por deslizamientos de tierra en áreas inestables en el departamento de:

**Cauca:** Rosas y Páez (Belalcázar), Buenos Aires, Caldono, El Tambo, Inzá, Jambaló, López, Suárez y Toribío.

**Huila:** Aipe, La Plata, Nátaga y Tesalia

**Nariño:** Buesaco, Cumbitara y Samaniego.

**Norte de Santander:** Arboledas, Bochalema, Chinácota, Cucutilla, Sardinata, Tibú, Ábrego, Cúcota, Convención, Cúcota, Durania, El Zulia, Gramalote, Hacarí, Labateca, Lourdes, Pamplona, Pamplonita, Ragonvalia, San Calixto, Silos y Villa Caro.

**Santander:** Cerrito, Enciso, Málaga, San José De Miranda y Suaita.

**Tolima:** Alpujarra, Armero (Guayabal), Casabianca Chaparral, Dolores, Falan, Fresno, Herveo, Lérica, Líbano, Mariquita, Natagaima, Palocabildo, Planadas, Prado, Rioblanco, Roncevalles, San Antonio y Villahermosa.

#### ALERTA NARANJA: NIVELES ALTOS EN RÍOS DE SANTANDER Y NORTE DE SANTANDER

Se mantienen las afectaciones por el desbordamiento de ríos y quebradas en esta zona del país, en especial en la cuenca de los ríos Sogamoso, Chicamocha y Táchira. Se sugiere estar alerta a los niveles de los ríos Táchira, Pamplonita, Zulasquilla, Zulia, Algodonal y Catatumbo ante la probabilidad de crecientes súbitas.

#### ALERTA NARANJA: NIVELES ALTOS EN RÍOS DE SANTANDER

El río Sogamoso aunque su tendencia es de descenso, a la altura de la estación El Tablazo mantiene niveles altos y ocasiona afectaciones en sectores rurales de Barrancabermeja. El tránsito de esta creciente tendrá efecto sobre el río Magdalena.

#### ALERTA NARANJA: RECOMENDACIÓN PARA VIGILANCIA DE NIVELES DE LOS RÍOS EN SECTORES DE LA ZONA DE INFLUENCIA DEL VOLCÁN NEVADO DEL RUIZ.

Con la persistencia de lluvias en el área de influencia del nevado del Ruiz, se sugiere estar atentos ante las posibles crecientes súbitas en los principales ríos del nevado y sus respectivos afluentes. Particular atención en los ríos Lagunilla, Gualí, Recio y Azufrado.

#### ALERTA NARANJA: DESLIZAMIENTOS DE TIERRA

Se pronostica amenaza moderada a alta por deslizamientos de tierra en áreas inestables en los siguientes departamentos:

**Antioquia:** Fredonia, Jericó, Gómez Plata y San Francisco, Abejorral, Amagá, Andes, Angelópolis, Argelia, Caldas, Cañasgordas, Caramanta, Ciudad Bolívar, Cocorná, Dabeiba, Ebéjico, Frontino, Giraldo, Ituango, La Ceja, La Pintada, La Unión, Maceo, Medellín, Montebello, Nariño, Puerto Berrío, Remedios, Salgar, Santa Bárbara, Santa Fe De Antioquia, Sonsón, Sopetrán, Tarazá, Tarso, Uramita, Urrao, Venecia y Yolombó.

**Boyacá:** Almeida, Berbeo, Betéitiva, Buenavista, Chinavita, Chita, Coper, Corrales, El Espino, Gámeza, La Victoria, Maripí, Mongua, Monquirá, Muza, Otonche, Pachavita, Pauna, Paz De Rio, Pesca, Puerto Boyacá, Saboyá, San Eduardo, San José De Pare, San Pablo De Borbur, Santana, Socotá, Tasco, Tibaná, Tópaga, Turmequé y Ventaquemada.

**Caldas:** Aguadas, Chinchiná, Filadelfia, La Merced, Manizales, Manzanares, Marmato, Marulanda, Neira, Pácora, Pensilvania, Salamina, Samaná, Supia y Villamaría.

**Cundinamarca:** Supatá. Albán, Anolaima, Bituima, Bogotá, D.C., Cachipay, Caparrapi, Carmen De Carupa, Chaguani, Chocontá, Cucunubá, El Colegio, El Peñón, Fusagasugá, Guaduas, Guatavita, Guayabal De Siquima, Jerusalén, La Calera, La Mesa, La Palma, La Peña, La Vega, Lenguaque, Machetá, Nilo, Nimaima, Nocaima, Pacho, Paime, Pulí, Quebradanegra, Quipile, San Antonio De Tequendama, San Bernardo, San Cayetano, San Francisco, San Juan De , Rioseco, Sasaima, Sesquilé, Silvania, Subachoque, Suesca, Tabio, Tibacuy, Tocaima, Topaipí, Utica, Vergara, Vianí, Villagómez, Villapinzón, Villeta, Viotá, Yacopí y Zipaquirá.

**Quindío:** Pijao.

**Santander:** Albania, Barbosa, Bolívar, Carcasí, Charalá, Chipatá, Concepción, Contratación, Coromoro, El Carmen, El Guacamayo, Florián, Floridablanca, Girón, Guadalupe, Guepsa, La Belleza, La Paz, Landázuri, Lebrija, Macaravita, Matanza, Mogotes, Molagavita, Puente Nacional, Rionegro, Sabana De Torres, San Andrés, San Benito, San Miguel, San , Vicente De Chucurí, Santa Helena Del Opón, Sucre, Tona, Valle De San José y Vélez.

**Valle del Cauca:** Bolívar, Buga, Calima (El Darién), El Cerrito, El Dovio, Palmira, San Pedro, Sevilla, Tutuá y Versalles.

### REGIÓN ORINOQUIA

#### ALERTA ROJA: DESLIZAMIENTOS DE TIERRA

Se pronostica amenaza alta a moderada por deslizamientos de tierra en áreas inestables en los departamentos de:

**Boyacá:** Aquitania, Páez, San Luis De Gaceno y Santa María.

**Casanare:** Chámeza, Aguazul, Hato Corozal, Nunchía, Paz De Ariporo, Pore, Recetor, Támara, Tauramena y Yopal.

**Meta:** Acacias, Cubarral, El Calvario, El Castillo, El Dorado, Guamal, Restrepo y Villavicencio.

**ALERTA NARANJA: DESLIZAMIENTOS DE TIERRA**

Se pronostica amenaza moderada a alta por deslizamientos de tierra en áreas inestables en los siguientes departamentos:

**Boyacá:** Campohermoso, Guicán, Labranzagrande, Macanal, Miraflores, Páez, Pajarito, Panqueba, Paya, Pisba, Rondón y Santa María.

**Cundinamarca:** Medina Paratebuena, Cáqueza, Gachetá, Gama, Guayabetal, Gutiérrez, Quetame y Ubalá.

**Norte de Santander:** Toledo y Chitagá.

**ALERTA NARANJA: PROBABILIDAD DE CRECIENTES SÚBITAS PARA RÍOS DEL PIEDEMONTES LLANERO Y NIVELES ALTOS EN EL RIO META**

Persisten las lluvias en esta zona y por ello se mantiene este nivel de alerta para los ríos del piedemonte llanero. Debido a las fuertes precipitaciones registradas en la cuenca alta de los ríos Casanare y Arauca es posible la ocurrencia de crecientes súbitas en los afluentes de alta montaña por lo que se recomienda estar atentos a los niveles de dichos afluentes y los cauces principales. También se recomienda atención de los niveles de los ríos Guayabero y Ariari afluentes del río Guaviare.

**REGIÓN PACÍFICA**

**ALERTA NARANJA: DESLIZAMIENTOS DE TIERRA**

Se pronostica amenaza moderada a alta por deslizamientos de tierra en áreas inestables en los siguientes departamentos:

**Nariño:** Barbacoas y Ricaurte.

**Valle del Cauca:** Buenaventura y Dagua.

**REGIÓN AMAZÓNICA**

**ALERTA ROJA: NIVELES ALTOS EN EL RÍO AMAZONAS**

Persisten los niveles altos en el río Amazonas a la altura de Leticia y se mantiene la alerta roja, por cuanto se alcanzan cotas críticas de afectación en algunos sectores, especialmente en el sector Nazareth - Leticia (Amazonas).

**ALERTA NARANJA: DESLIZAMIENTOS DE TIERRA**

Se pronostica amenaza moderada a alta por deslizamientos de tierra en áreas inestables en el departamento de:

**Cauquetá:** Belén de Los Andaquíes, Morelia y San José de Fragua.

**MAR CARIBE**

**ALERTA AMARILLA: TIEMPO LLUVIOSO**

Sobre amplios sectores del Occidente y Centro del Mar Caribe Colombiano, se esperan condiciones de tiempo lluvioso con probabilidad de tormenta eléctrica y rachas de viento, se recomienda a embarcaciones de poco calado consultar con las Capitanías de Puerto antes de zarpar ante inminente tempestad.

**ALERTA AMARILLA: PLEAMARES**

Desde el día de hoy y hasta el próximo 30 de abril se espera una de las pleamares más significativas del mes en el litoral Caribe colombiano incluido el Archipiélago de San Andrés y Providencia. Se recomienda a los habitantes costeros estar atentos a la evolución de este fenómeno.

**OCÉANO PACÍFICO**

**ALERTA AMARILLA: PLEAMARES**

Hasta el día de hoy se espera una de las pleamares más representativas del mes en el litoral Pacífico, se sugiere a habitantes costeros estar atentos a la evolución del fenómeno.

**ALERTA AMARILLA: TIEMPO LLUVIOSO**

Sobre amplios sectores del Norte y Centro de la zona Marítima Nacional, en alta mar y en cercanías al litoral, se esperan condiciones de tiempo lluvioso con probabilidad de tormenta eléctrica y rachas de viento, se recomienda a pescadores y usuarios de pequeñas embarcaciones consultar con las Capitanías de Puerto antes de zarpar ante inminente tempestad.

**ALERTA ROJA. PARA TOMAR ACCIÓN** Advierte a los sistemas de prevención y atención de desastres sobre la amenaza que puede ocasionar un fenómeno con efectos adversos sobre la población, el cual requiere la atención inmediata por parte de la población y de los cuerpos de atención y socorro. Se emite una alerta sólo cuando la identificación de un evento extraordinario indique la probabilidad de amenaza inminente y cuando la gravedad del fenómeno implique la movilización de personas y equipos, interrumpiendo el normal desarrollo de sus actividades cotidianas.

**ALERTA NARANJA. PARA PREPARARSE** Indica la presencia de un fenómeno. No implica amenaza inmediata y como tanto es catalogado como un mensaje para informarse y prepararse. El aviso implica vigilancia continua ya que las condiciones son propicias para el desarrollo de un fenómeno, sin que se requiera permanecer alerta.

**ALERTA AMARILLA. PARA INFORMARSE** Es un mensaje oficial por el cual se difunde información. Por lo regular se refiere a eventos observados, reportados o registrados y puede contener algunos elementos de pronóstico a manera de orientación. Por sus características pretéritas y futuras difiere del aviso y de la alerta, y por lo general no está encaminado a alertar sino a informar.

**CONDICIONES NORMALES** La información que se suministra se encuentra dentro de los rangos normales.

°C: grados Celsius

m: metros

mm: milímetros

msnm: metros sobre nivel del mar

KPH: kilómetros por hora

GOES: Geostationary Operational Environmental Satellites (Satélite Geoestacionario Operacional Ambiental).

GOES-13 es el designado GOES-Este, localizado en 75° W sobre el ecuador geográfico.

PNN: Parque Nacional Natural

SFF: Santuario de Fauna y Flora

Ricardo LOZANO PICÓN, Director General  
María Teresa MARTÍNEZ GÓMEZ, Jefe Oficina de Pronósticos y Alertas  
Juan Francisco ALAMEDA VIVEROS, Coordinador de Alertas Ambientales

Profesionales en turno:

Gloria LEON, Hernando WILCHES, Mónica CUELLAR, Eliana RINCON, Julie TOBON, Mauricio TORRES.

Internet: <http://www.ideam.gov.co>

Correo electrónico [servicio@ideam.gov.co](mailto:servicio@ideam.gov.co) \* [alertasideam@ideam.gov.co](mailto:alertasideam@ideam.gov.co)

Carrera 10 N° 20 - 30 \*\* Piso 9, Bogotá, D.C.

Teléfono: 3421586.