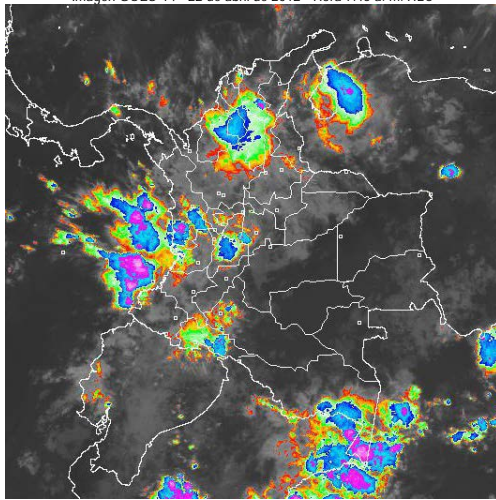


## CONDICIONES HIDROMETEOROLÓGICAS ACTUALES

Las precipitaciones continúan en amplios sectores del territorio nacional y conforme a los pronósticos están continuará inclusive durante los próximos días. **ALERTA ROJA** por niveles altos en los ríos Bogotá, Magdalena, Cauca, Amazonas, Saldaña, Chicamocha y en el Canal del Dique. **ALERTA ROJA** por deslizamientos de tierra detonados por lluvia especialmente en sectores inestables de las regiones Andina y Orinoquia.

### IMAGEN SATELITAL

Imagen GOES-14 \* 22 de abril de 2012 \* Hora 7:45 a. m. HLC



### PRONÓSTICO CONDICIONES METEOROLÓGICAS ESPECIALES

#### ÁREA DEL VOLCÁN CERRO MACHÍN

En horas de la mañana tiempo seco, al final de la tarde y horas de la noche lluvias intermitentes.

INGEOMINAS lo reporta en **NIVEL AMARILLO (II): CAMBIOS EN EL COMPORTAMIENTO DE LA ACTIVIDAD VOLCÁNICA** 4.80 -75.62

ELEVACIÓN (pies)	DIRECCIÓN	VELOCIDAD	
		NUDOS	KPH
10,000	SUR	5	9
18,000	SURESTE	5 - 15	9 - 28
24,000	SURESTE	5 - 10	9 - 18
30,000	ESTE	10 - 15	18 - 28

#### ÁREA DEL VOLCÁN NEVADO DEL HUILA

Cielo parcialmente nublado a nublado con lloviznas a diferentes horas del día.

INGEOMINAS lo reporta en **NIVEL AMARILLO (II): CAMBIOS EN EL COMPORTAMIENTO DE LA ACTIVIDAD VOLCÁNICA** 2.92 -76.05

ELEVACIÓN (pies)	DIRECCIÓN	VELOCIDAD	
		NUDOS	KPH
10,000	SURESTE	5	9
18,000	SURESTE	5 - 10	9 - 18
24,000	SURESTE	10 - 20	18 - 36
30,000	SURESTE	10 - 20	18 - 36

#### ÁREA DEL VOLCÁN GALERAS

Nubosidad variada con precipitaciones intermitentes

INGEOMINAS lo reporta en **NIVEL AMARILLO (II): CAMBIOS EN EL COMPORTAMIENTO DE LA ACTIVIDAD VOLCÁNICA** 1.55 -77.37

ELEVACIÓN (pies)	DIRECCIÓN	VELOCIDAD	
		NUDOS	KPH
10,000	SURESTE	5	9
18,000	SURESTE	5 - 15	9 - 28
24,000	SURESTE	10 - 15	18 - 28
30,000	SURESTE	10 - 20	18 - 36

#### ÁREA DEL VOLCÁN DEL RUIZ

En horas de la mañana predominio de tiempo seco; en horas de la tarde lluvias ligeras e intermitentes.

INGEOMINAS lo reporta en **ALERTA NARANJA: ERUPCIÓN PROBABLE EN TÉRMINO DE DÍAS O SEMANAS** 4.89 -75.32

ELEVACIÓN (pies)	DIRECCIÓN	VELOCIDAD	
		NUDOS	KPH
10,000	SUR	5	9
18,000	SURESTE	5 - 10	9 - 18
24,000	SURESTE	5 - 15	9 - 28
30,000	SURESTE	5 - 10	9 - 18

### LO MÁS DESTACADO

**ALERTA ROJA. PARA TOMAR ACCIÓN** **ALERTA NARANJA. PARA PREPARARSE** **ALERTA AMARILLA. PARA INFORMARSE**

- Persisten las lluvias a lo largo del territorio nacional, especialmente en la región Andina. El mayor registro se reportó en el **municipio de San Luis de Gaceno (Boyacá) con 138.3 mm.** Se recomienda al Sistema Nacional de Prevención y Atención de Desastres, Comités Regionales y Comités Locales de Prevención y Atención de Desastres, estar atentos ante la posibilidad de ocurrencia de deslizamientos de tierra, en zonas periféricas y de alta pendiente de las principales ciudades del país.
- **ALERTA ROJA** para el río Amazonas que mantiene tendencia de ascenso moderado, con valores por encima de las cotas críticas de afectación.
- **ALERTA ROJA** Se mantiene este nivel de alerta en la parte media de la cuenca del río Bogotá.
- **ALERTA ROJA** para el río Cauca, en el trayecto comprendido entre Bolombolo (municipio de Venecia\_Antioquia) y Caucasia (Antioquia) en donde se registran crecientes súbitas y valores por encima de cotas críticas de afectación de zonas bajas de esta región, además de que se esperan lluvias para este sector de la cuenca. También registra incrementos en su cuenca alta.
- **ALERTA ROJA** por incremento del nivel del río Magdalena (especialmente en su cuenca media), situación originada especialmente por los aportes de sus afluentes.
- **ALERTA ROJA** Debido a daños en algunos sectores de los taludes, especialmente en inmediaciones de Mahates (Bolívar).
- **ALERTA ROJA** por niveles altos en el río Chicamocha (afluente del río Sogamoso en la parte alta de la cuenca) que afectan municipios como Paipa, Duitama, Sogamoso, Paz de Río en el Departamento de Boyacá y Capitanejo (Santander).
- **ALERTA ROJA** por amenaza alta a moderada de deslizamientos de tierra en áreas inestables en las regiones Andina y Orinoquia.
- **ALERTA NARANJA** para el río Saldaña, aunque se registra desde el día anterior una tendencia de descenso, los niveles se encuentran en valores altos.
- **ALERTA NARANJA** de manera preventiva y teniendo en cuenta la actual temporada de lluvias en el área de influencia del nevado del Ruiz. Se recomienda al Sistema Nacional de Prevención y Atención de Desastres, Comités Regionales y Comités Locales de Prevención y Atención de Desastres, estar atentos a esta dinámica ante la probabilidad de crecientes rápidas.
- **ALERTA NARANJA** por amenaza moderada a alta de deslizamientos de tierra en áreas inestables en las regiones Andina, Orinoquia, Amazónica y Pacífica.

### TEMPERATURAS MÁXIMAS

A continuación se relacionan los municipios donde se presentaron temperaturas iguales o superiores a 35°C:

DEPARTAMENTO	MUNICIPIOS
CESAR	Valledupar (36.4°C)
CÓRDOBA	Tierralta (36.2°C)
MAGDALENA	Pivijay (36.0°C), Zona Bananera (36.0°C)
LA GUAJIRA	Riohacha (36.6°C)

### PRECIPITACIONES

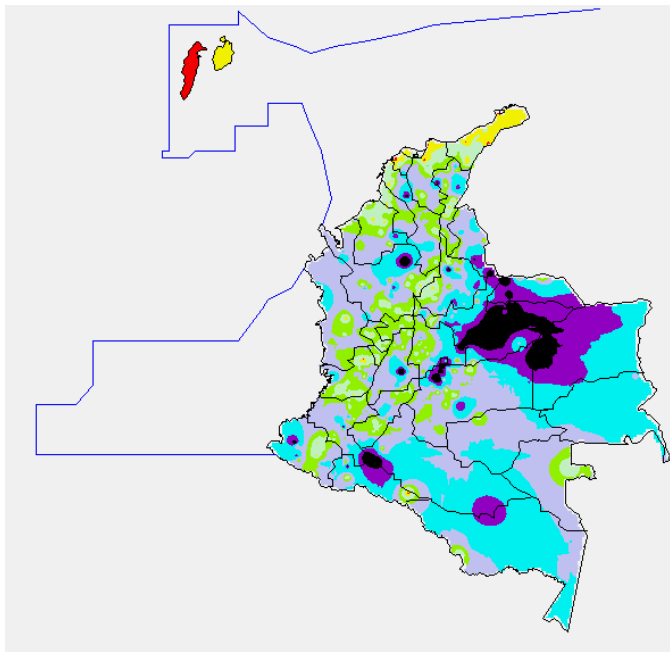
A continuación se relacionan los municipios donde en las últimas 24 horas se registraron precipitaciones iguales o superiores a 35 mm:

DEPARTAMENTO	MUNICIPIOS
ANTIOQUIA	Concepción (36.0), Gómez Plata (61.0), Valdivia (45.0), Zaragoza (99.0)
ARAUCA	Saravena (98.3), Tame (64.4)
ATLÁNTICO	Suan (40.0)
BOLÍVAR	Córdoba (70.0), Santa Rosa de Simití (40.0), Zambrano (39.8)
BOYACÁ	Campohermoso (97.5), Combita (35.0), Cubará (52.6), Chinavita (43.2), Chita (48.2), Iza (38.2), Macanal (38.4), Miraflores (47.4), Nuevo Colón (37.5), Paipa (38.1), Ramiriquí (37.0), Ráquira (74.5), Samacá (50.6), San Luis de Gaceno (138.3), Santa Rosa de Viterbo (39.5), Tibaná (42.0), Tunja (56.4), Zetaquirá (41.5)
CASANARE	Aguazul (130.0), Paz de Ariporo (56.5), Támara (131.5), Trinidad (62.5), Villanueva (44.0), Yopal (112.0)
CAUCA	Cajibío (37.0), Rosas (83.0)
CAQUETA	Belén de los Andaquíes (58.0), San José de Fragua (129.6), Solano (53.0), Valparaiso (82.0)

CESAR	Bosconia (70.0), Codazzi (48.0), San Diego (35.0)
CÓRDOBA	Ayapel (50.0)
CHOCO	Bahía Solano (35.0)
CUNDINAMARCA	Guayabetal (80.0)
HUILA	Acevedo (44.0), Palermo (40.5), Yaguará (45.0)
META	Acacias (85.5), Cubarral (116.0), El Calvario (53.9), Villavicencio (48.6), Puerto Rico (58.0), Restrepo (107.0)
NARIÑO	Magüí (75.0)
NORTE DE SANTANDER	Labateca (37.0), Mutiscua (39.5), Pamplona (59.5), Ragonvalia (70.2), Sardinata (85.0), San Calixto (37.5), Toledo (73.0)
PUTUMAYO	San Francisco (32.5), Villagarzón (74.6)
SANTANDER	Bolívar (35.6), Cerrito (45.2), Cucutilla (66.0), Charalá (48.8), Chima (42.2), Guadalupe (70.2), Málaga (66.0), Molagavita (38.2), Suaita (53.5)
TOLIMA	Ibagué (36.2), Guamo (119.5), Prado (61.2)
VALLE	Buenaventura (38.0)
VICHADA	Cumaribo (84.0)

### MAPA DE PRECIPITACIÓN DIARIA

Desde las 7:00 a.m. del sábado 21 de abril hasta las 7:00 a.m. del domingo 22 de abril de 2012



### ESTADO DE LOS EMBALSES

A continuación se relacionan los volúmenes útiles diarios (expresados en porcentaje) de reservas de algunos embalses de acuerdo con información consultada en XM:

EMBALSE	DEPARTAMENTO	VOLUMEN ÚTIL DIARIO (%)
MIEL I	Caldas	53.17
MIRAFLORES	Antioquia	57.04
EL PEÑOL	Antioquia	93.20
PLAYAS	Antioquia	105.00
PORCE II	Antioquia	71.25
PORCE III	Antioquia	54.11
PUNCHINÁ	Antioquia	60.09
RIOGRANDE 2	Antioquia	75.47
SAN LORENZO	Antioquia	25.16
TRONERAS	Antioquia	109.82
URRÁ I	Córdoba	35.00
AGREGADO BOGOTÁ	Cundinamarca	72.21
BETANIA	Huila	75.10
MUNA	Cundinamarca	84.85
PRADO	Tolima	63.33
CHUZA	Cundinamarca	58.07
ESMERALDA	Boyacá	22.26
GUAVIO	Cundinamarca	89.78
ALTO ANCHICAYÁ	Valle del Cauca	22.89
CALIMA 1	Valle del Cauca	74.97
SALVAJINA	Cauca	31.70
NEUSA	Cundinamarca	68.36

SISGA	Cundinamarca	64.96
TOMINE	Cundinamarca	73.91

### PRONÓSTICO METEOROLÓGICO

REGIÓN	PRONÓSTICO
SABANA DE BOGOTÁ	<b>DOMINGO:</b> En el transcurso del día y de la noche esperen cielo mayormente nublado con lluvias de variada intensidad en diferentes sectores de la Sabana, las más intensas se pronostican en horas de la tarde y noche acompañadas en algunos casos de actividad eléctrica. <b>LUNES:</b> En la mañana cielo parcialmente nublado con probabilidad de lluvias ligeras en algunos sectores del Occidente de la Sabana. En la tarde y noche se advierten precipitaciones en el Occidente y Norte de la Sabana con posibilidad de tormentas eléctricas.
ANDINA	<b>DOMINGO:</b> En todos los departamentos andinos se prevén condiciones nubosas durante la jornada con precipitaciones entre ligeras a fuertes, especialmente en horas de la tarde y de la noche, inclusive no se descartan tormentas eléctricas. <b>LUNES:</b> Cielo entre parcialmente nublado y nublado con lluvias, acompañadas en algunos casos de actividad eléctrica en sectores de los Santanderes, Antioquia, Cundinamarca, Boyacá, Tolima, Huila, Valle del Cauca, Nariño y Cauca. Las precipitaciones más intensas y prolongadas se esperan después del mediodía o durante la noche.
CARIBE	<b>DOMINGO:</b> Nubosidad variable a lo largo del día y de la noche con lluvias ligeras en la mañana en sectores del Sur de Bolívar, Sucre, Córdoba y Urabá. En la tarde y noche las precipitaciones tenderán a abarcar áreas de La Guajira, Magdalena, Cesar y Atlántico y continuarán en algunas de las zonas arriba mencionadas. Probabilidad de tormentas eléctricas. <b>LUNES:</b> Cielo parcialmente nublado con lluvias ligeras en el Sur de la región por la mañana. En las horas de la tarde y de la noche se estiman precipitaciones con posibilidad de actividad eléctrica en el Sur de La Guajira, Norte de Magdalena y Cesar y en diversos sectores de Atlántico, Bolívar, Córdoba, Sucre y Urabá.
ARCHIPIÉLAGO DE SAN ANDRÉS, PROVIDENCIA Y SANTA CATALINA	<b>DOMINGO:</b> Cielo parcialmente cubierto con lluvias ligeras y esporádicas principalmente en las horas de la tarde. <b>LUNES:</b> Cielo parcialmente nublado con lloviznas ligeras a diferentes horas del día y de la noche.
MAR CARIBE	<b>DOMINGO:</b> Cielo entre despejado y parcialmente nublado con predominio de tiempo seco en la mayor parte del área marítima nacional, salvo frente del litoral de Córdoba, Sucre y Urabá y en el área del Archipiélago donde son probables algunas lluvias por la tarde y noche. <b>LUNES:</b> En la mayor parte de la zona marítima nacional se mantendrán las condiciones secas, salvo en algunas áreas localizadas frente al litoral de Sucre, Córdoba y Urabá y en el área del Archipiélago de San Andrés y Providencia donde se esperan algunas precipitaciones.
PACÍFICA	<b>DOMINGO:</b> En el transcurso de la jornada tanto diurna como nocturna prevalecerá el tiempo lluvioso en la mayor parte de la región con posibilidad de descargas eléctricas en algunos sectores de Chocó y Valle del Cauca. <b>LUNES:</b> En el transcurso de la jornada se mantendrán las condiciones lluviosas en la región con tormentas eléctricas en varias zonas de Chocó, Nariño, Cauca y Valle del Cauca.
INSULAR PACÍFICA	<b>DOMINGO:</b> En Malpelo y en Gorgona se prevé abundante nubosidad con precipitaciones entre ligeras a moderadas acompañadas de descargas eléctricas en algunos momentos. <b>LUNES:</b> Cielo entre parcialmente cubierto y cubierto con lluvias especialmente en las horas de la tarde y de la noche.
OCEANO PACÍFICO	<b>DOMINGO:</b> En la mayor parte de la zona marítima nacional lloverá en algunos casos con posibilidad de tormentas eléctricas. <b>LUNES:</b> Cielo entre parcialmente nublado y nublado con precipitaciones entre ligeras a moderadas en diversos sectores, especialmente del Centro y Sur del Pacífico nacional. Probabilidad de descargas eléctricas.
ORINOQUIA	<b>DOMINGO:</b> Para el día de hoy en la mayor parte de la región se espera tiempo seco hasta entrada la tarde, luego son previstas lluvias entre ligeras a moderadas en diversos sectores del Piedemonte llanero, a la altura de Arauca, Casanare y Meta y en el Oriente de Vichada. No se desestimán tormentas eléctricas. <b>LUNES:</b> Se pronostican lluvias entre moderadas y fuertes en las horas de la tarde y noche especialmente en el Piedemonte llanero y en el Oriente de Vichada. Lloviznas dispersas en el resto de la Orinoquia.
AMAZONICA	<b>DOMINGO:</b> En las horas de la mañana se estima tiempo seco en la mayor parte de la región, excepto en el Piedemonte amazónico y en sectores de Amazonas donde lloverá, hasta entrada la noche. En la tarde y en la noche aumentarán la nubosidad y las precipitaciones alcanzando amplios sectores de la región. <b>LUNES:</b> Se prevén lluvias entre moderadas a fuertes en sectores de Vaupés, Amazonas, Guainía y Piedemonte Amazónico, y precipitaciones ligeras en el resto de la región, las más considerables después del mediodía.

## ALERTAS VIGENTES

Para mayor información sobre el Pronóstico del Estado del Tiempo, Informes Técnicos Diarios y Comunicados Especiales, e informes de otras áreas temáticas, tales como Hidrología, Deslizamientos de Tierra e Incendios, se sugiere consultar la siguiente dirección electrónica: [www.ideam.gov.co](http://www.ideam.gov.co)

### REGIÓN CARIBE

#### ALERTA ROJA: SECTORES DEL CANAL DEL DIQUE

Debido a daños en algunos sectores de los taludes, especialmente en inmediaciones de Mahates (Bolívar) se han presentado inundaciones por ésta situación. Cabe resaltar que ésta situación se presenta a pesar de que en la zona los niveles registrados del río Magdalena oscilan en el rango de medios a altos y no sobrepasan las cotas críticas. Se prevé se solucione éste problema, debido a que las autoridades se encuentra taponando el boquete abierto.

### REGIÓN ANDINA

#### ALERTA ROJA: ASCENSOS EN LA PARTE MEDIA DEL RÍO BOGOTÁ

Se registra incremento importante del nivel del río Bogotá observado en la mañana de hoy en la parte media a la altura del municipio de Suesca (Cundinamarca), en donde el nivel alcanzó valores altos muy cercanos a cotas de desbordamiento en esta parte de la cuenca, que por el tránsito de la onda de creciente afecta sectores aguas abajo. En la parte media de la cuenca, continúan las afectaciones en zonas ribereñas bajas del río Bogotá, especialmente para el sector aledaño a la vía Chía-Cota (la cual se encuentra con anegamientos en varios sectores), lo mismo que en varios sectores de localidad de Suba. La recomendación se extiende a los siguientes sectores:

**Cuenca alta:** se espera que continúe el ascenso en los niveles durante el día. Es de anotar que parte de las crecidas son amortiguadas por los embalses de Tominé y Sisga. Sin embargo, debido al tránsito de la onda, se mantiene la atención para las zonas bajas de los municipios de Chía, Cajicá, Cota. Adicionalmente se recomienda estar atentos a los niveles de la laguna de Fúquene (cuenca alta del río Suárez).

**Cuenca media:** no se descartan niveles altos en esta parte de la cuenca, especial atención para zonas bajas de Funza, Mosquera, el Distrito Capital y parte del municipio de Soacha, ante la eventual incremento de los ríos Salitre o Juan Amarillo, San Francisco, Fucha, Tunjuelo y Balsillas, afluentes al río Bogotá. Como resultado del tránsito de la onda, se reportan niveles muy altos en las estaciones de Gibraltar y Mosquera (monitoreadas por la EAAB).

**Cuenca del río Tunjuelo:** especial atención para éste río y para sus principales afluentes, como son las quebradas Yomasa, Santa Librada, Hoya del Ramo y Chiguaza por su margen derecha y las quebradas Yerbabuena, Trompetas, de Limas y Terreros por su margen izquierda.

#### ALERTA ROJA: INCREMENTO EN LOS NIVELES RÍO CAUCA (CUENCA MEDIA)

Se continúan registrando varias crecidas importantes con afectación en diversos sectores en la cuenca del río Cauca, por lo cual se mantiene el nivel de alarma en **ALERTA ROJA** en:

- Antioquia:** en la estación de Bolombolo (municipio de Venecia), se mantiene la condición de ascenso moderado en los niveles, y éste tránsito de la onda de crecida se extenderá para los municipios de La Pintada, Anzá, Sabanalarga, Toledo, Puerto Valdivia, Cáceres, Tarazá y Caucasia en el departamento de Antioquia. Se recomienda estar atentos ante la probabilidad de ocurrencia de crecientes súbitas en ríos de alta pendiente del norte de Antioquia, particularmente la cuenca alta de los ríos San José, Tenche y El Bagre (afluentes del río Nechi), lo mismo que en otros afluentes al río Cauca a la altura de Puerto Valdivia, Tarazá, Nechi y Caucasia.
- Bolívar:** Achi
- Caldas:** incrementos importantes en La Victoria, especialmente en amplios sectores rurales
- Risaralda:** incrementos importantes en La Virginia, especialmente en amplios sectores rurales
- Valle del Cauca:** los ríos Morales, Guadalajara, Cali y Dagua, registran incrementos importantes de los niveles. Especial atención para pobladores en inmediaciones del distrito de riego del RUT (Roldanillo - La Unión - Toro), lo mismo que en zonas bajas, tanto rurales como urbanas de éstos municipios, principalmente por los niveles altos de los ríos Riopaila y Zarzal. Se destaca que en los municipios de Yotoco - estación Mediacaño y La Victoria - estación La Victoria (Valle del Cauca), se registran niveles altos. Adicionalmente, se extiende ésta recomendación para los municipios de Dagua, La Cumbre y Restrepo, debido a incrementos importantes de los ríos Dagua y Pepitas.

#### ALERTA ROJA: INCREMENTO DE NIVELES EN EL RÍO CHICAMOCHA EN LA CUENCA ALTA EN BOYACÁ

Se mantiene el ascenso continuo del nivel del río Chicamocha monitoreado en la parte alta de la cuenca que afecta municipios como Paipa, Duitama, Sogamoso y Paz de Río en el Departamento de Boyacá, así como aguas abajo en Capitanejo (Santander) en donde ya se presentan afectaciones por el paso de la onda de creciente.

#### ALERTA NARANJA: RECOMENDACIÓN PARA VIGILANCIA DE NIVELES DE LOS RÍOS EN SECTORES DE LA ZONA DE INFLUENCIA DEL VOLCÁN NEVADO DEL RUIZ.

De manera preventiva y teniendo en cuenta la actual temporada de lluvias en el área de influencia del nevado del Ruiz, se sugiere estar atentos ante las posibles crecientes súbitas en los principales ríos del nevado y sus respectivos afluentes. Se recomienda al Sistema Nacional de Prevención y Atención de Desastres, Comités Regionales y Comités Locales de Prevención y Atención de Desastres, estar atentos a esta dinámica. La misma recomendación se hace para otros sectores en los departamentos de Caldas y Tolima, ante la posibilidad de crecientes súbitas y arrastre de materiales, principalmente en los ríos Lagunilla, Guali, Recio y Azufrado.

#### ALERTA ROJA: INCREMENTO EN LOS NIVELES RÍO MAGDALENA (CUENCA MEDIA)

En el río Magdalena a la altura de la población de Nariño (Cundinamarca) por niveles que superan la cota crítica de afectación. Especial atención a sectores aguas abajo por el tránsito de crecientes particularmente de afluentes como el río Bogotá, Carare y Sogamoso.

#### ALERTA NARANJA: RÍO SALDAÑA

En las últimas 24 horas el nivel del río Saldaña, observado a la altura del municipio de Ortega (Tolima), ha descendido cerca de 3.0 m., y se mantiene esta tendencia en la mañana de hoy; se mantiene la alerta por posibles afectaciones a poblaciones y sectores ubicados aguas abajo; se sugiere especial atención a municipios como Saldaña, y en su confluencia con el río Magdalena.

#### ALERTA ROJA: DESLIZAMIENTOS DE TIERRA

Se pronostica amenaza alta a moderada por deslizamientos de tierra en áreas inestables en el departamento de:

**Santander:** Cerrito, Enciso, Málaga y San José de Miranda.

#### ALERTA NARANJA: DESLIZAMIENTOS DE TIERRA

Se pronostica amenaza moderada a alta por deslizamientos de tierra en áreas inestables en los siguientes departamentos:

**Norte de Santander:** Abrego, Arboledas, Bochalema, Cácuta, Chinácota, Cucutilla, Durania, El Zulia, Gramalote, Hacarí, Labateca, Pamplona, Pamplonita, Ragonvalia, San Calixto, Silos, Sardinata y Villa Caro.

**Santander:** Albania, Barbosa, Bolívar, Carcasí, Cerrito, Charalá, Chipatá, Concepción, Contratación, Coromoro, El Carmen, El Guacamayo, Florián, Floridablanca, Girón, Guadalupe, Guepsa, La Belleza, Landázuri, Lebrija, Macaravita, Matanza, Mogotes, Molagavita, Oiba, Pinchote, Puente Nacional, Rionegro, Sabana de Torres, San Andrés, San Benito, San Miguel, San Vicente de Chucurí, Santa Helena del Opón, Suaita, Sucre, Tona, Valle de San José y Vélez.

**Boyacá:** Almeida, Berbeo, Betéitiva, Buenavista, Chinavita, Chita, Cóbbita, Coper, Corrales, El Espino, Gámeza, La Victoria, Mariplí, Mongua, Monquirá, Motavita, Muzo, Oicatá, Otanche, Pachavita, Panqueba, Pauna, Paya, Paz De Río, Pesca, Puerto Boyacá, Quipama, Rondón, Saboyá, San José de Pare, San Eduardo, San Pablo De Borbur, Santana, Santa Sofía, Socotá, Tasco, Tibaná, Tópaga, Tunja, Turmequé, Ventaquemada y Umbita.

**Cundinamarca:** Bogotá, D.C.

**Antioquia:** Cisneros, Cocorná, Fredonia, Jericó, Medellín, San Francisco, San Roque, Santo Domingo, Támesis, Tarso, Venecia y Yolombó. Abejorral, Amagá, Andes, Angelópolis, Argelia, Caldas, Cañasgordas, Caracolí, Caramanta, Ciudad Bolívar, Dabeiba, Envigado, Frontino, Giraldo, Ituango, La Ceja, La Pintada, La Unión, Maceo, Montebello, Nariño, Puerto Berrio, Salgar, San Carlos, Santa Bárbara, Santa Fe De Antioquia, Sonsón, Sopetrán, Tarazá, Uramita y Urrao.

**Caldas:** Pensilvania, Samaná y Victoria, Aguadas, Chinchiná, Filadelfia, La Merced, Manizales, Manzanares, Marmato, Marulanda, Neira, Pácora, Salamina, Supia y Villamaría.

**Quindío:** Pijao y Salento.

**Tolima:** Alpujarra, Anzoátegui, Armero (Guayabal), Casabianca, Chaparral, Dolores, Falan, Fresno, Herveo, Ibagué, Lérica, Libano, Mariquita, Natagaima, Palocabildo, Planadas, Prado, Rioblanco, Roncesvalles, San Antonio y Villahermosa.

**Huila:** Aipe, Acevedo, La Plata, Nátaga, Neiva, Paicol, Teruel, Tesalia y Yaguará.

**Valle del Cauca:** Bolívar, Buga, Calima (El Darién), El Cerrito, El Dovio, Dagua, Palmira, San Pedro, Sevilla, Tuluá y Versalles.

**Cauca:** Buenos Aires, Caldono, El Tambo, Inzá, Jambaló, López, La Sierra, La Vega, Páez (Belalcázar), Piamonte, Rosas, Santa Rosa, Silvía, Sotará, Suárez, Timbío, Toribío y Totoró.

**Nariño:** Buesaco, Cumbitara y Samaniego.

### REGIÓN ORINOQUIA

#### ALERTA ROJA: DESLIZAMIENTOS DE TIERRA

Se pronostica amenaza alta a moderada por deslizamientos de tierra en áreas inestables en los departamentos de:

**Boyacá:** Aquitania, Cubará, Páez, Santa María y San Luis De Gaceno

**Casanare:** Chámeza.

**Meta:** Cubarral y Restrepo.

#### ALERTA NARANJA: DESLIZAMIENTOS DE TIERRA

Se pronostica amenaza moderada a alta por deslizamientos de tierra en áreas inestables en los siguientes departamentos:

**Norte de Santander:** Toledo y Chitagá.

**Boyacá:** Campohermoso, Guicán, Labranzagrande, Macanal, Miraflores, Pajarito, Pisba y Rondón.

**Casanare:** Recetor y Tauramena.

**Cundinamarca:** Medina, Paratebuena. Cárquez, Gachalá, Gachetá, Gama, Guayabetal,

Gutiérrez, Quetame y Ubalá.

**Meta:** Acacias, Guamal, El Calvario, El Dorado, El Castillo, San Juanito y Villavicencio.

#### ALERTA NARANJA: PROBABILIDAD DE CRECIENTES SÚBITAS RÍOS DEL PIEDEMONTE LLANERO. NIVELES ALTOS EN EL RÍO META

Debido a las lluvias de los últimos días, continúan las importantes fluctuaciones en los niveles en la mayoría de los ríos del piedemonte llanero, entre ellos el río Humea y Cusiana, según lo registrado en la estación El Cable (Paratebuena, Cundinamarca) y Pajarito (Pajarito, Boyacá). Dada la

persistencia de las lluvias en el piedemonte llanero no se descartan nuevos ascensos de similar magnitud, especialmente en los ríos Guatiquía, Guayuriba y Metica. En las últimas horas se observa un ascenso en los niveles del río Meta tanto en Puerto López, también en el río Cusiana (afluente por la margen izquierda) debido a las precipitaciones registradas en la zona, por lo cual se recomienda a los pobladores ribereños estar atentos aumentos en los niveles. En Cabuyaro, los niveles permanecen altos para la época.

## REGIÓN PACÍFICA

### ALERTA NARANJA: DESLIZAMIENTOS DE TIERRA

Se pronostica amenaza moderada a alta por deslizamientos de tierra en áreas inestables en los siguientes departamentos:

Nariño: Barbacoas y Ricaurte  
Valle del Cauca: Buenaventura y Dagua.

## REGIÓN AMAZÓNICA

### ALERTA ROJA: INCREMENTO DE NIVELES DEL RÍO AMAZONAS

Persiste la tendencia de ascenso lento del nivel del río Amazonas a la altura de Leticia, se mantiene la alerta roja, por niveles altos que alcanzan cotas críticas de afectación en estos sectores, se previene al Sistema Nacional de Prevención y Atención de Desastres, Comités Regionales y Comités Locales de Prevención y Atención de Desastres del río Amazonas, especialmente en el sector Nazareth - Leticia (Amazonas).

### ALERTA NARANJA: DESLIZAMIENTOS DE TIERRA

Se pronostica amenaza moderada a alta por deslizamientos de tierra en áreas inestables en el departamento de:

Caquetá: Belén de Los Andaquíes, Morelia y San José de Fragua.

## MAR CARIBE

### CONDICIONES NORMALES

## OCÉANO PACÍFICO

### ALERTA AMARILLA: PLEAMARES

Hasta el próximo 25 de abril del presente año se espera una de las pleamares más significativas del mes en el litoral Pacífico colombiano, por lo que se recomienda a los habitantes costeros estar atentos a la evolución de este fenómeno.

**ALERTA ROJA. PARA TOMAR ACCIÓN** Advierte a los sistemas de prevención y atención de desastres sobre la amenaza que puede ocasionar un fenómeno con efectos adversos sobre la población, el cual requiere la atención inmediata por parte de la población y de los cuerpos de atención y socorro. Se emite una alerta sólo cuando la identificación de un evento extraordinario indique la probabilidad de amenaza inminente y cuando la gravedad del fenómeno implique la movilización de personas y equipos, interrumpiendo el normal desarrollo de sus actividades cotidianas.

**ALERTA NARANJA. PARA PREPARARSE** Indica la presencia de un fenómeno. No implica amenaza inmediata y como tanto es catalogado como un mensaje para informarse y prepararse. El aviso implica vigilancia continua ya que las condiciones son propicias para el desarrollo de un fenómeno, sin que se requiera permanecer alerta.

**ALERTA AMARILLA. PARA INFORMARSE** Es un mensaje oficial por el cual se difunde información. Por lo regular se refiere a eventos observados, reportados o registrados y puede contener algunos elementos de pronóstico a manera de orientación. Por sus características pretéritas y futuras difiere del aviso y de la alerta, y por lo general no está encaminado a alertar sino a informar.

**CONDICIONES NORMALES** La información que se suministra se encuentra dentro de los rangos normales.

°C: grados Celsius

m: metros

mm: milímetros

msnm: metros sobre nivel del mar

KPH: kilómetros por hora

GOES: Geostationary Operational Environmental Satellites (Satélite Geoestacionario Operacional Ambiental).

GOES-13 es el designado GOES-Este, localizado en 75° W sobre el ecuador geográfico.

PNN: Parque Nacional Natural

SFF: Santuario de Fauna y Flora

Ricardo LOZANO PICÓN, Director General  
María Teresa MARTÍNEZ GÓMEZ, Jefe Oficina de Pronósticos y Alertas  
Juan Francisco ALAMEDA VIVEROS, Coordinador de Alertas Ambientales  
\*\*\*\*\*

Profesionales en turno:

Daniel USECHE, Hernando WILCHES, Adriana Paola BARBOSA, Nancy LOPEZ.

Internet: <http://www.ideam.gov.co>

Correo electrónico [servicio@ideam.gov.co](mailto:servicio@ideam.gov.co) \* [alertasideam@ideam.gov.co](mailto:alertasideam@ideam.gov.co)

Carrera 10 N° 20 - 30 \*\* Piso 9, Bogotá, D.C.

Teléfono: 3421586.