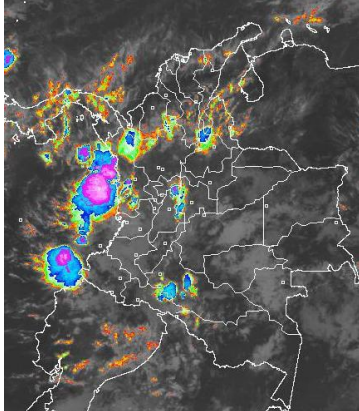


CONDICIONES HIDROMETEOROLÓGICAS ACTUALES

Se espera que continúen las lluvias sobre amplios sectores de la región Andina, Pacífica y Sur de la Caribe, sobre la Orinoquia y Amazonia se prevé una disminución de la intensidad de las precipitaciones. Para el día de hoy las precipitaciones se concentraron sobre la franja central de país particularmente en las regiones Amazónica, Orinoquia, Andina y Pacífica. Por tal razón se mantiene la **ALERTA ROJA** por niveles altos en el río Amazonas y para toda la cuenca del río Bogotá debido al incremento en sus niveles, así mismo se mantiene **ALERTA ROJA** para los ríos Cauca y Chicamocha. **ALERTA NARANJA** en la cuenca media del río Cauca, entre Venecia y Caucasia (Antioquia). Se mantiene la **ALERTA NARANJA** por deslizamientos de tierra varios sectores inestables de las regiones Pacífica, Orinoquia, Pacífica, Andina y Amazonia. **ALERTA NARANJA** por incrementos del río Magdalena en su cuenca media, lo mismo que de sus afluentes, donde se destaca el río Sogamoso.

IMAGEN SATELITAL

Imagen GOES-14 * 17 de abril de 2012 * Hora 9:00 a. m. HLC



PRONÓSTICO CONDICIONES METEOROLÓGICAS ESPECIALES

ÁREA DEL VOLCÁN CERRO MACHÍN

Cielo parcialmente nublado con precipitaciones entre ligeras y moderadas especialmente en horas de la tarde y la noche.

INGEOMINAS lo reporta en **NIVEL AMARILLO (III): CAMBIOS EN EL COMPORTAMIENTO DE LA ACTIVIDAD VOLCÁNICA**. 4.80 -75.62

ELEVACIÓN (pies)	DIRECCIÓN	VELOCIDAD	
		NUDOS	KPH
10,000	SUROESTE	5	9
18,000	SUR	5	9
24,000	SUR	5 - 10	9 - 18
30,000	SURESTE	5 - 10	9 - 18

ÁREA DEL VOLCÁN NEVADO DEL HUILA

Cielo seminublado con lluvias entre ligeras y moderadas principalmente en las horas de la tarde y la noche.

INGEOMINAS lo reporta en **NIVEL AMARILLO (III): CAMBIOS EN EL COMPORTAMIENTO DE LA ACTIVIDAD VOLCÁNICA**. 2.92 -76.05

ELEVACIÓN (pies)	DIRECCIÓN	VELOCIDAD	
		NUDOS	KPH
10,000	SUROESTE	1 - 5	5
18,000	SURESTE	5 - 10	9 - 18
24,000	SURESTE	10 - 15	18 - 28
30,000	SURESTE	10 - 15	18 - 28

ÁREA DEL VOLCÁN GALERAS

Durante el día se mantendrán condiciones lluviosas con precipitaciones de variada intensidad, se espera disminución de estas en la tarde.

INGEOMINAS lo reporta en **NIVEL AMARILLO (III): CAMBIOS EN EL COMPORTAMIENTO DE LA ACTIVIDAD VOLCÁNICA**. 1.55 -77.37

ELEVACIÓN (pies)	DIRECCIÓN	VELOCIDAD	
		NUDOS	KPH
10,000	OESTE	5	9
18,000	SURESTE	5 - 10	9 - 18
24,000	SURESTE	10	18
30,000	SURESTE	15 - 20	28 - 29

ÁREA DEL VOLCÁN DEL RUIZ

Se prevé cielo parcialmente nublado con precipitaciones moderadas especialmente en horas de la tarde y noche.

INGEOMINAS lo reporta en **ALERTA NARANJA: ERUPCIÓN PROBABLE EN TÉRMINO DE DÍAS O SEMANAS**. 4.89 -75.32

ELEVACIÓN (pies)	DIRECCIÓN	VELOCIDAD	
		NUDOS	KPH
10,000	OESTE	1 - 5	3
18,000	SUR	1 - 5	6
24,000	SUR	5 - 10	9 - 18
30,000	SURESTE	5 - 10	9 - 18

LO MÁS DESTACADO

ALERTA ROJA. PARA TOMAR ACCIÓN **ALERTA NARANJA. PARA PREPARARSE** **ALERTA AMARILLA. PARA INFORMARSE**

- Continúan las lluvias en amplios sectores del territorio nacional. El mayor registro se reportó en el municipio de Guacarí (Valle del Cauca) con 65.0 mm. Se recomienda al Sistema Nacional de Prevención y Atención de Desastres, Comités Regionales y Comités Locales de Prevención y Atención de Desastres, estar atentos ante la posibilidad de ocurrencia de deslizamientos de tierra, en zonas periféricas y de alta pendiente de las principales ciudades del país.
- ALERTA ROJA** para el río Amazonas que mantiene tendencia de ascenso moderado, con valores por encima de las cotas críticas de afectación.
- ALERTA ROJA** En el día de hoy se registra un ascenso en la parte media de la cuenca del río Bogotá.
- ALERTA ROJA** para el río Cauca, en el trayecto comprendido entre Bolombolo (municipio de Venecia -Antioquia) y Caucasia (Antioquia) en donde se registran crecientes súbitas y valores por encima de cotas críticas de afectación de zonas bajas de esta región, además de que se esperan lluvias para este sector de la cuenca.
- ALERTA ROJA** en el río Chicamocha debido a que sus niveles presentan fluctuaciones y se mantiene en el rango de niveles altos.
- ALERTA NARANJA** incrementos de niveles en el río Chicamocha (afluente del río Sogamoso) en Paz del Río (Boyacá).
- ALERTA NARANJA** de manera preventiva y teniendo en cuenta la actual temporada de lluvias en el área de influencia del nevado del Ruiz. Se recomienda al Sistema Nacional de Prevención y Atención de Desastres, Comités Regionales y Comités Locales de Prevención y Atención de Desastres, estar atentos a esta dinámica ante la probabilidad de crecientes rápidas.
- ALERTA NARANJA** por amenaza moderada a alta de deslizamientos de tierra en áreas inestables en las regiones Andina, Orinoquia, Amazónica y Pacífica.
- ALERTA NARANJA** por incremento moderado del nivel del río Magdalena (especialmente en su cuenca media), situación originada especialmente por los aportes de sus afluentes (especialmente el río Sogamoso).
- ALERTA AMARILLA** para los ríos Atrato y Quito (en el Chocó), debido a que mantienen niveles altos. También para el río Condoto y varios de sus afluentes, en el departamento del Chocó. Así mismo como para los ríos que desembocan en el Pacífico sur.

TEMPERATURAS MÁXIMAS

A continuación se relacionan los municipios donde se presentaron temperaturas iguales o superiores a 35°C:

DEPARTAMENTO	MUNICIPIOS
CESAR	Valledupar (37.4°C), Codazzi (35.4°C)
LA GUAJIRA	Riohacha (35.8°C)

PRECIPITACIONES

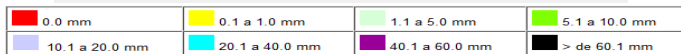
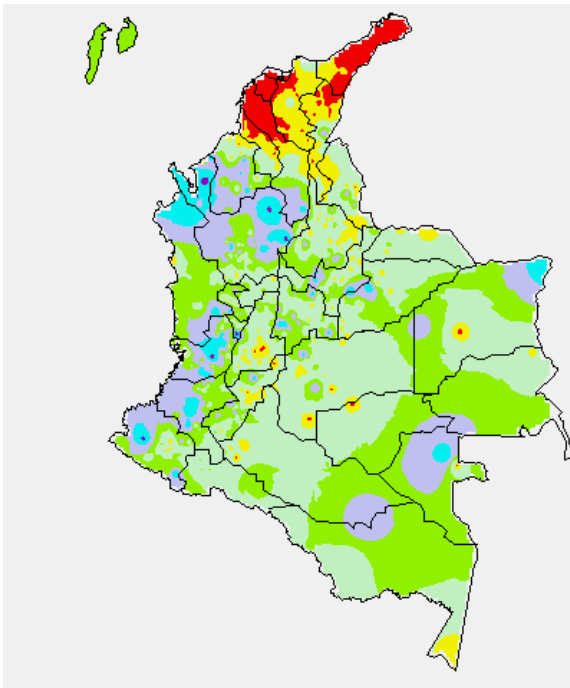
A continuación se relacionan los municipios donde en las últimas 24 horas se registraron precipitaciones iguales o superiores a 30 mm:

DEPARTAMENTO	MUNICIPIOS
ANTIOQUIA	Apartadó (55.5), San Roque (31.0), Zaragoza (55.0), Turbo (51.0), Santa Rosa de Osos (34.0), Arboletes (32.0), Puerto Berrio (48.4)
BOYACÁ	Santa Sofía (45.3), Pajarito (43.5)
CAUCA	Bolívar (47.0), El Tambo (47.2), Cajibío (35.0), Puerto Tejada (40.0)
CHOCÓ	San José del Palmar (32.3)
CORDOBA	Montelíbano (30.5)

DEPARTAMENTO	MUNICIPIOS
CUNDINAMARCA	Paratebueno (31.0), Tenjo (45.5), Lenguazaque (36.2), Anapoima (40.5), El Colegio (38.4)
META	San Luis Cubarral (30.0)
NARIÑO	Barbacoas (43.8), Puerres (32.0)
QUINDIO	Pijao (62.0)
RISARALDA	La Virginia (30.0)
VALE DEL CAUCA	Cali (35.0), Guacarí (65.0), Buga (33.7), Tuluá (40.0), Bugalagrande (47.0), Zarzal (47.0)

MAPA DE PRECIPITACIÓN DIARIA

Desde las 7:00 a.m. del lunes 16 de abril hasta las 7:00 a.m. del martes 17 de abril de 2012



ESTADO DE LOS EMBALSES

A continuación se relacionan los volúmenes útiles diarios (expresados en porcentaje) de reservas de algunos embalses de acuerdo con información consultada en XM:

EMBALSE	DEPARTAMENTO	VOLUMEN ÚTIL DIARIO (%)
MIEL I	Caldas	55.38
MIRAFLORES	Antioquia	54.19
EL PEÑOL	Antioquia	91.18
PLAYAS	Antioquia	116.71
PORCE II	Antioquia	47.15
PORCE III	Antioquia	92.84
PUNCHINÁ	Antioquia	92.93
RIOGRANDE 2	Antioquia	63.16
SAN LORENZO	Antioquia	34.25
TRONERAS	Antioquia	116.76
URRÁ I	Córdoba	37.40
AGREGADO BOGOTÁ	Cundinamarca	71.04
BETANIA	Huila	70.86
MUNA	Cundinamarca	100.05
PRADO	Tolima	55.05
CHUZA	Cundinamarca	56.45
ESMERALDA	Boyacá	20.70
GUAVIO	Cundinamarca	84.93
ALTO ANCHICAYÁ	Valle del Cauca	49.35
CALIMA 1	Valle del Cauca	74.97
SALVAJINA	Cauca	28.17
NEUSA	Cundinamarca	66.11
SISGA	Cundinamarca	60.98
TOMINÉ	Cundinamarca	73.32

PRONÓSTICO METEOROLÓGICO

REGIÓN	PRONÓSTICO
SABANA DE BOGOTÁ	MARTES: En el transcurso de la jornada prevalecerán las condiciones lluviosas. Durante las horas de la mañana se esperan lloviznas y/o lluvias ligeras en amplios sectores. Hacia la tarde y noche la nubosidad aumentará con lluvias de ligeras a moderadas, no se descarta la presencia de actividad eléctrica. MIÉRCOLES: En la mañana se prevé cielo parcialmente nublado con probabilidad de lluvias ligeras al Norte de la Sabana. En las horas de la tarde y noche precipitaciones moderadas al Norte de la Sabana y precipitaciones de menor intensidad al Oriente de la misma.
ANDINA	MARTES: Cielo entre parcialmente cubierto y cubierto con lluvias en amplios sectores de la región. En horas de la mañana las lluvias se concentrarán en el Urabá antioqueño, límites entre Tolima y Cundinamarca, los Santanderes, Tolima y Huila. En la tarde y noche las precipitaciones más intensas se presentarán sobre Antioquia, Boyacá, los Santanderes y el Eje Cafetero; lluvias de ligeras a moderadas son pronosticadas en Tolima, Cundinamarca, Huila, Valle, Cauca y Nariño. MIÉRCOLES: Se prevén condiciones de cielo de parcialmente nublado a nublado con precipitaciones moderadas especialmente en horas de la tarde y noche en los departamentos de Boyacá, Cundinamarca y Huila; lluvias menos intensas hacia los Santanderes, Antioquia, Eje Cafetero, Tolima, Valle y Nariño.
CARIBE	MARTES: Durante las primeras horas del día se esperan lluvias de ligeras a moderadas sobre el sur de los departamentos de Bolívar, Córdoba y Cesar. Para las horas de la tarde y noche persistirán las condiciones de cielo parcialmente nublado con precipitaciones en el Sur de los departamentos Córdoba, Bolívar, Magdalena y Cesar. MIÉRCOLES: Se esperan condiciones de cielo parcialmente nublado, precipitaciones de ligeras a moderadas son previstas sobre las estribaciones de la Sierra Nevada de Santa Marta, Cesar, Sur de Bolívar y Sur de Córdoba.
ARCHIPIÉLAGO DE SAN ANDRÉS, PROVIDENCIA Y SANTA CATALINA	MARTES: Cielo de ligeramente a parcialmente cubierto con probabilidad de tiempo seco. MIÉRCOLES: Aunque a lo largo del día se esperan condiciones secas, no se descartan lluvias ligeras y ocasionales.
MAR CARIBE	MARTES: En el Caribe colombiano se prevén condiciones secas con cielo entre despejado y parcialmente cubierto. MIÉRCOLES: Cielo entre despejado y parcialmente nublado con predominio de tiempo seco.
PACÍFICA	MARTES: A lo largo de la región predominarán las condiciones nubosas, en la mañana se prevén lluvias de moderadas a fuertes sobre Chocó y el litoral de Pacífico colombiano. En horas de la tarde y de la noche las precipitaciones tenderán a generalizarse sobre la región disminuyendo su intensidad. MIÉRCOLES: En la mañana cielo nublado con precipitaciones hacia la costa central. En horas de la tarde y de la noche incremento significativo de la nubosidad con lluvias, las más fuertes se pronostican en el litoral del Valle del Cauca, Cauca y Chocó.
INSULAR PACÍFICA	MARTES: Cielo entre parcialmente nublado y nublado con lluvias en Gorgona. MIÉRCOLES: Se estiman precipitaciones entre ligeras a moderadas, las más intensas en Gorgona en horas de la madrugada y de la mañana.
OCEANO PACÍFICO	MARTES: Cielo entre parcialmente nublado y nublado con lluvias de variada intensidad cerca a las costas, acompañadas en algunos casos de actividad eléctrica, principalmente en el Centro de la zona marítima. MIÉRCOLES: En la mayor parte del Pacífico nacional predominarán las condiciones lluviosas con posibilidad de descargas eléctricas en varios sectores tanto cercanos a la costa como localizados aguas adentro.
ORINOQUIA	MARTES: En gran parte de la región son estimadas condiciones nubosas. Durante las horas de la mañana se esperan lloviznas sobre Meta, mientras que para la tarde y noche se espera aumente la nubosidad y se registren lluvias de ligeras a moderadas hacia Meta, Arauca y Casanare. MIÉRCOLES: Se espera predominen condiciones de cielo nublado con lluvias de ligeras a moderadas extendidas a lo largo de la región, la actividad más importante se prevé para horas de la noche.
AMAZONICA	MARTES: Durante las horas de la mañana se esperan condiciones de cielo parcialmente nublado con lloviznas en Guaviare y Vaupés. Para las horas de la tarde y noche se espera cielo nublado con lluvias de ligeras a moderadas extendidas en la región, las más intensas son esperadas en el Piedemonte amazónico, Amazonas, Vaupés, Guainía y Guaviare. MIÉRCOLES: Durante la jornada se esperan condiciones de cielo de parcialmente nublado a nublado y precipitaciones de ligeras a moderadas. La actividad más importante es prevista para las horas de la noche.

ALERTAS VIGENTES

Para mayor información sobre el Pronóstico del Estado del Tiempo, Informes Técnicos Diarios y Comunicados Especiales, e informes de otras áreas temáticas, tales como Hidrología, Deslizamientos de Tierra e Incendios, se sugiere consultar la siguiente dirección electrónica: www.ideam.gov.co

REGIÓN CARIBE

CONDICIONES NORMALES

REGIÓN ANDINA

ALERTA ROJA: ASCENSOS EN LA PARTE MEDIA DEL RÍO BOGOTÁ

Aunque sus niveles oscilan en el rango de medios, la tendencia es de ascenso sostenido, condición que se prevé se mantenga en el transcurso de la mañana. Esta onda de crecida se reflejará el día miércoles desde la madrugada en la cuenca media (sector Cota - Mosquera). En la parte media de la cuenca, debido al tránsito de la onda proveniente de la parte alta los niveles marcan una tendencia de ascenso, por lo que continúan las afectaciones en zonas ribereñas bajas del río Bogotá, especialmente para el sector aledaño a la vía Chia-Cota (la cual se encuentra con anegamientos en varios sectores), lo mismo que en varios sectores de localidad de Suba. La recomendación se extiende a los siguientes sectores:

Cuenca alta: se espera que continúe el ascenso en los niveles durante el día. Es de anotar que parte de las crecidas son amortiguadas por los embalses de Tominé y Sisga. Sin embargo, debido al tránsito de la onda, se mantiene la atención para las zonas bajas de los municipios de Chía, Cajicá, Cota. Adicionalmente se recomienda estar atentos a los niveles de la laguna de Fúquene (cuenca alta del río Suárez).

Cuenca media: debido al tránsito de la onda, se espera ascensos moderados en esta parte de la cuenca, especial atención para zonas bajas de Funza, Mosquera, el Distrito Capital y parte del municipio de Soacha, ante la eventual incremento de los ríos Salitre o Juan Amarillo, San Francisco, Fucha, Tunjuelo y Balsillas, afluentes al río Bogotá. Como resultado del tránsito de la onda, se reportan niveles muy altos en las estaciones de Gibraltar y Mosquera (monitoreadas por la EAAB).

Cuenca del río Tunjuelo: especial atención para éste río y para sus principales afluentes, como son las quebradas Yomasa, Santa Librada, Hoya del Ramo y Chiguaza por su margen derecha y las quebradas Yerbabuena, Trompetas, de Limas y Terreros por su margen izquierda.

ALERTA ROJA: INCREMENTO EN LOS NIVELES RÍO CAUCA (CUENCA MEDIA)

De acuerdo a los pronósticos de lluvias que se esperan para este sector se sugiere mantener este nivel de alerta ya que en el trayecto comprendido entre Bolombolo (Venecia, Antioquia) y Caucasia (Antioquia) los niveles permanecen altos, y no se descartan nuevos ascensos. Se recomienda especial atención aguas abajo en el trayecto comprendido entre Puerto Valdivia y Caucasia (Antioquia) en donde se podrían presentar afectaciones por el incremento de los niveles, así como en los ríos Tarazá y Nechí (Antioquia).

ALERTA ROJA: INCREMENTO DE NIVELES EN EL RÍO CHICAMOCHA EN PAZ DEL RÍO (BOYACÁ)

Se observan fluctuaciones y moderado ascenso de los niveles en el nivel del río Chicamocho (afluente del río Sogamoso), con valores aún en el rango de altos.

ALERTA NARANJA: RECOMENDACIÓN PARA VIGILANCIA DE NIVELES DE LOS RÍOS EN SECTORES DE LA ZONA DE INFLUENCIA DEL VOLCÁN NEVADO DEL RUÍZ.

De manera preventiva y teniendo en cuenta la actual temporada de lluvias en el área de influencia del nevado del Ruíz, se sugiere estar atentos ante las posibles crecientes súbitas en los principales ríos del nevado y sus respectivos afluentes. Se recomienda al Sistema Nacional de Prevención y Atención de Desastres, Comités Regionales y Comités Locales de Prevención y Atención de Desastres, estar atentos a esta dinámica. La misma recomendación se hace para otros sectores en los departamentos de Caldas y Tolima, ante la posibilidad de crecientes súbitas y arrastre de materiales, principalmente en los ríos Lagunilla, Gualí, Recio y Azufrado.

ALERTA NARANJA: INCREMENTO EN LOS NIVELES RÍO MAGDALENA (CUENCA MEDIA)

En el tramo del río Magdalena comprendido Barrancabermeja (Santander) y Gamarra (Cesar), se presentan incrementos moderados de los niveles, asociados principalmente a las precipitaciones en el sector y a los aportes importantes de los afluentes. También se presentan crecientes súbitas en la cuenca media y baja del río Sogamoso, por lo cual se previene a pobladores ribereños en el sector de Puente La Paz y la desembocadura al río Magdalena.

ALERTA NARANJA: DESLIZAMIENTOS DE TIERRA

Se pronostica amenaza moderada a alta por deslizamientos de tierra en áreas inestables en los siguientes departamentos:

Norte de Santander: Ábrego, Cámeta, Chinácota, Convención, Cucutilla, Durania, El Zulia, Gramalote, Hacarí, Labateca, Lourdes, Pamplona, San Calixto, Santiago, Sardinata, Silos, Teorama y Villa Caro.

Santander: Cerrito, Charalá, Chima, Concepción, Coromoro, Encino, Enciso, Gámbita, Málaga, Molagavita, San Andrés y San José De Miranda.

Boyacá: Arcabuco, Chiscas, La Victoria, Muzo, Quípama y San Eduardo.

Cundinamarca: Yacopí y Bogotá, D.C.

Antioquia: Argelia, Carmen De Viboral, Cocorná, Jericó, Nariño, San Francisco, San Luis, San Roque y Sonsón.

Caldas: Manizales, Manzanares, Marquetalia, Marulanda, Norcasia, Pensilvania, Samaná y Victoria. Se pronostica amenaza Aguadas, Chinchiná, Filadelfia, La Merced, Marmato, Neira, Pácora, Salamina, Supia y Villamaria.

Quindío: Pijao y Salento.

Tolima: Alpujarra, Casabianca, Chaparral, Dolores, Falan, Fresno, Herveo, Líbano, Mariquita, Natagaima, Palocabildo, Planadas, Prado, Rioblanco, Roncesvalles, Villahermosa, Armero (Guayabal) y San Antonio.

Risaralda: Santa Rosa de Cabal.

Huila: Aipe, La Plata, Neiva y Rivera.

Valle del Cauca: Bolívar, Buga, Calima (El Darién), El Cerrito, El Dovio, Palmira, San Pedro, Sevilla, Tutuá y Versalles.

Cauca: Buenos Aires, Caldono, El Tambo, Inzá, Jambaló, López, Páez (Belalcázar), Rosas, Santa Rosa, Silvia, Suárez, Toribío y Totoró,

Nariño: Cumbitara y Samaniego.

REGIÓN ORINOQUIA

ALERTA NARANJA: DESLIZAMIENTOS DE TIERRA

Se pronostica amenaza moderada a alta por deslizamientos de tierra en áreas inestables en los siguientes departamentos:

Norte de Santander: Toledo y Chitagá.

Boyacá: Aquitania, Cubará, Páez y San Luis De Gaceno, Campohermoso, Guicán, Labranzagrande, Macanal, Miraflores, Pajarito, Pisba, Rondón y Santa María.

Casanare: Aguazul, Monterrey, Recetor, Tauramena y Yopal.

Cundinamarca: Medina y Paratebuena Cárquez, Gachalá, Gachetá, Gama, Guayabetal, Gutiérrez, Quetame y Ubalá.

Meta: El Calvario, Restrepo y Villavicencio. Se pronostica amenaza baja a moderada en los municipios de Acacias, Cubarral, Cumaral y Guamal.

ALERTA NARANJA: PROBABILIDAD DE CRECIENTES SÚBITAS RÍOS DEL PIEDEMONTE LLANERO. NIVELES ALTOS EN EL RÍO META

Se mantienen las fluctuaciones en los niveles se han registrado en la mayoría de los ríos del piedemonte llanero, entre ellos el río Humea y Cusiana, según lo registrado en la estación El Cable (Paratebuena, Cundinamarca) y Pajarito (Pajarito, Boyacá).

REGIÓN PACÍFICA

ALERTA NARANJA: NIVELES ALTOS EN LA CUENCA DEL RÍO CONDOTO Y VARIOS DE SUS AFLUENTES

Debido al pronóstico de lluvias para esta región, se podrían presentar incrementos importantes en los niveles de los ríos Condoto y Tajuato; se recomienda especial atención a al Sistema Nacional de Prevención y Atención de Desastres, Comités Regionales y Comités Locales de Prevención y Atención de Desastres en el municipio de Condoto (Chocó), lo mismo que a lo largo de su recorrido antes de desembocar en el río San Juan.

ALERTA NARANJA: DESLIZAMIENTOS DE TIERRA

Se pronostica amenaza moderada a alta por deslizamientos de tierra en áreas inestables en los siguientes departamentos:

Chocó: Istmina, Quibdó, Sipí, El Carmen, Atrato (Yuto) y Medio Baudó (Boca De Pepé).

Nariño: Barbacoas y Ricaurte

Valle del Cauca: Buenaventura y Dagua.

ALERTA AMARILLA: NIVELES EN DESCENSO DEL RÍO ATRATO

Se presentan continuas fluctuaciones de nivel, que se registran principalmente en el río Quito (afluente del río Atrato) y registrada en la estación hidrológica de Pueblo Nuevo ubicada en la parte alta de la cuenca. Sin embargo a la altura de Quibdó (Chocó), los niveles no se encuentran altos, pero se recomienda mantener la atención ante las fuertes fluctuaciones que este río registra continuamente.

ALERTA AMARILLA: PROBABILIDAD DE CRECIENTES EN LOS RÍOS PATÍA Y MIRA

Se mantiene un comportamiento de ascenso lento en el río Patía como resultado de las precipitaciones registradas en esa zona; y dada la probabilidad de que persistan y se intensifiquen las lluvias, no se descartan ascensos súbitos del nivel de río de carácter moderado. Así también se sugiere prestar atención al cauce principal y afluentes de los ríos Mira y Telembí.

REGIÓN AMAZÓNICA

ALERTA ROJA: INCREMENTO DE NIVELES DEL RÍO AMAZONAS

Persiste la tendencia de ascenso lento del nivel del río Amazonas a la altura de Leticia, se mantiene la alerta roja, por niveles altos que alcanzan cotas críticas de afectación en estos sectores, se previene al Sistema Nacional de Prevención y Atención de Desastres, Comités Regionales y Comités Locales de Prevención y Atención de Desastres del río Amazonas, especialmente en el sector Nazareth - Leticia (Amazonas).

ALERTA AMARILLA: INCREMENTO DE NIVELES DE RÍOS EN EL PIEDEMONTE CAQUETEÑO

Debido a que continúan las precipitaciones hacia el piedemonte Caqueteno, se prevén crecientes súbitas en las cuencas de los ríos Orteguzza, Caraño, Hacha y la quebrada La Perdiz, por lo cual se previene a pobladores ribereños, especialmente de los municipios de Florencia, Montañita, El Paujil, Milán, Doncello y Puerto Rico (Caquetá). Igual condición se prevé en la cuenca alta y media de los ríos Putumayo y Mocoa, en el departamento del Putumayo.

ALERTA NARANJA: DESLIZAMIENTOS DE TIERRA

Se pronostica amenaza moderada a alta por deslizamientos de tierra en áreas inestables en los siguientes departamentos:

Caquetá: Belén de Los Andaquíes y San José del Fragua.
Putumayo: Mocoa.

MAR CARIBE

ALERTA NARANJA: OLEAJE Y VIENTO

Para el día de hoy en amplios sectores del Mar Caribe colombiano, en alta mar se mantendrán las condiciones de amenaza para la navegación menor por cuenta del oleaje y el viento, la altura estimada de las olas variará entre 2.0 – 4.0 metros y la velocidad del viento se aproximará a 20 – 30 nudos (36 – 54 km/h), por lo que se recomienda a usuarios de embarcaciones de poco calado consultar con las Capitanías de puerto al transitar por el área. A los turistas se les sugiere atender las recomendaciones de las autoridades y de los salvavidas.

OCÉANO PACÍFICO

ALERTA AMARILLA: TIEMPO LLUVIOSO

En el Centro y Norte de la zona marítima nacional predominará el tiempo lluvioso durante la jornada con posibilidad de tormentas eléctricas y rachas de viento, se recomienda a pescadores y usuarios de pequeñas embarcaciones consultar con las Capitanías de Puerto antes de zarpar en zonas de inminente tempestad.

ALERTA ROJA. PARA TOMAR ACCIÓN Advierte a los sistemas de prevención y atención de desastres sobre la amenaza que puede ocasionar un fenómeno con efectos adversos sobre la población, el cual requiere la atención inmediata por parte de la población y de los cuerpos de atención y socorro. Se emite una alerta sólo cuando la identificación de un evento extraordinario indique la probabilidad de amenaza inminente y cuando la gravedad del fenómeno implique la movilización de personas y equipos, interrumpiendo el normal desarrollo de sus actividades cotidianas.

ALERTA NARANJA. PARA PREPARARSE Indica la presencia de un fenómeno. No implica amenaza inmediata y como tanto es catalogado como un mensaje para informarse y prepararse. El aviso implica vigilancia continua ya que las condiciones son propicias para el desarrollo de un fenómeno, sin que se requiera permanecer alerta.

ALERTA AMARILLA. PARA INFORMARSE Es un mensaje oficial por el cual se difunde información. Por lo regular se refiere a eventos observados, reportados o registrados y puede contener algunos elementos de pronóstico a manera de orientación. Por sus características pretéritas y futuras difiere del aviso y de la alerta, y por lo general no está encaminado a alertar sino a informar.

CONDICIONES NORMALES La información que se suministra se encuentra dentro de los rangos normales.

°C: grados Celsius

m: metros

mm: milímetros

msnm: metros sobre nivel del mar

KPH: kilómetros por hora

GOES: Geostationary Operational Environmental Satellites (Satélite Geoestacionario Operacional Ambiental).

GOES-13 es el designado GOES-Este, localizado en 75° W sobre el ecuador geográfico.

PNN: Parque Nacional Natural

SFF: Santuario de Fauna y Flora

Ricardo LOZANO PICÓN, Director General
María Teresa MARTÍNEZ GÓMEZ, Jefe Oficina de Pronósticos y Alertas
Juan Francisco ALAMEDA VIVEROS, Coordinador de Alertas Ambientales

Profesionales en turno:
Freddy GARRIDO, Julie TOBÓN, Mario MORENO, Alejandro URIBE, Gloria ARANGO, Mauricio TORRES y Daniel USECHE.

Internet: <http://www.ideam.gov.co>
Correo electrónico servicio@ideam.gov.co * alertasideam@ideam.gov.co
Carrera 10 N° 20 - 30 ** Piso 9, Bogotá, D.C.
Teléfono: 3421586.