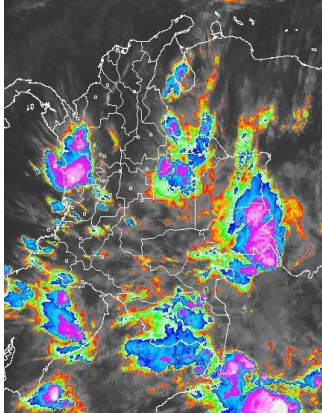


### CONDICIONES HIDROMETEOROLÓGICAS ACTUALES

Para el día de hoy las precipitaciones se concentraron sobre la franja central de país particularmente en las regiones Amazónica, Orinoquia, Andina y Pacífica. Por tal razón se mantiene la **ALERTA ROJA** por niveles altos en el río Amazonas y para toda la cuenca del río Bogotá debido al incremento en sus niveles. **ALERTA NARANJA** en la cuenca media del río Cauca, entre Venecia y Caucasia (Antioquia). Se mantiene la **ALERTA NARANJA** por deslizamientos de tierra varios sectores inestables de las regiones Pacífica, Orinoquia, Pacífica, Andina y Amazonia. **ALERTA NARANJA** por incrementos del río Magdalena en su cuenca media, lo mismo que de sus afluentes, donde se destaca el río Sogamoso.

### IMAGEN SATELITAL

Imagen GOES-14 \* 16 de abril de 2012 \* Hora 5:45 a. m. HLC



### PRONÓSTICO CONDICIONES METEOROLÓGICAS ESPECIALES

#### ÁREA DEL VOLCÁN CERRO MACHÍN

Cielo parcialmente nublado con precipitaciones entre ligeras y moderadas especialmente en horas de la tarde y la noche.

INGEOMINAS lo reporta en **NIVEL AMARILLO (III): CAMBIOS EN EL COMPORTAMIENTO DE LA ACTIVIDAD VOLCÁNICA** 4.80 -75.62

ELEVACIÓN (pies)	DIRECCIÓN	VELOCIDAD	
		NUDOS	KPH
10,000	SUROESTE	5	9
18,000	SUROESTE	5	9
24,000	SUROESTE	5	9
30,000	SUROESTE	5	9

#### ÁREA DEL VOLCÁN NEVADO DEL HUILA

Cielo seminublado con lluvias entre ligeras y moderadas principalmente en las horas de la tarde y la noche.

INGEOMINAS lo reporta en **NIVEL AMARILLO (III): CAMBIOS EN EL COMPORTAMIENTO DE LA ACTIVIDAD VOLCÁNICA** 2.92 -76.05

ELEVACIÓN (pies)	DIRECCIÓN	VELOCIDAD	
		NUDOS	KPH
10,000	SURESTE	5	9
18,000	SURESTE	5	9
24,000	SURESTE	5-10	9-18
30,000	ESTE	5-10	9-18

#### ÁREA DEL VOLCÁN GALERAS

Durante el día se mantendrán condiciones lluviosas con precipitaciones de variada intensidad.

INGEOMINAS lo reporta en **NIVEL AMARILLO (III): CAMBIOS EN EL COMPORTAMIENTO DE LA ACTIVIDAD VOLCÁNICA** 1.55 -77.37

ELEVACIÓN (pies)	DIRECCIÓN	VELOCIDAD	
		NUDOS	KPH
10,000	SUROESTE	5	9
18,000	SURESTE	5	9
24,000	SURESTE	10	18
30,000	SURESTE	15	28

#### ÁREA DEL VOLCÁN DEL RUIZ

Se prevé cielo parcialmente nublado con precipitaciones moderadas en la tarde y la noche.

INGEOMINAS lo reporta en **ALERTA NARANJA: ERUPCIÓN PROBABLE EN TÉRMINO DE DÍAS O SEMANAS** 4.89 -75.32

ELEVACIÓN (pies)	DIRECCIÓN	VELOCIDAD	
		NUDOS	KPH
10,000	SUROESTE	5	9
18,000	SUROESTE	5	9
24,000	SUROESTE	5	9
30,000	SUROESTE	5	9

### LO MÁS DESTACADO

**ALERTA ROJA. PARA TOMAR ACCIÓN** **ALERTA NARANJA. PARA PREPARARSE** **ALERTA AMARILLO. PARA INFORMARSE**

- Continúan las lluvias en la región Andina y la región Orinoquia. El mayor registro se reportó en el municipio de Paratebuena (Cundinamarca) con 97.0 mm. Se recomienda al Sistema Nacional de Prevención y Atención de Desastres, Comités Regionales y Comités Locales de Prevención y Atención de Desastres, estar atentos ante la posibilidad de ocurrencia de deslizamientos de tierra, en zonas periféricas y de alta pendiente de las principales ciudades del país.
- ALERTA ROJA** para el río Amazonas que mantiene tendencia de ascenso moderado, con valores por encima de las cotas críticas de afectación.
- ALERTA ROJA** En el día de hoy se registra un ascenso en la parte media de la cuenca del río Bogotá.
- ALERTA NARANJA** para el río Cauca, en el trayecto comprendido entre Bolombolo (municipio de Venecia\_Antioquia) y Caucasia (Antioquia) en donde se registran crecientes súbitas y valores por encima de cotas críticas de afectación de zonas bajas de esta región.
- ALERTA NARANJA** incrementos de niveles en el río Chicamocha (afluente del río Sogamoso) en Paz del Río (Boyacá).
- ALERTA NARANJA** de manera preventiva y teniendo en cuenta la actual temporada de lluvias en el área de influencia del nevado del Ruiz. Se recomienda al Sistema Nacional de Prevención y Atención de Desastres, Comités Regionales y Comités Locales de Prevención y Atención de Desastres, estar atentos a esta dinámica ante la probabilidad de crecientes rápidas.
- ALERTA NARANJA** por amenaza moderada a alta de deslizamientos de tierra en áreas inestables en las regiones Andina, Orinoquia, Amazónica y Pacífica.
- ALERTA NARANJA** por incremento moderado del nivel del río Magdalena (especialmente en su cuenca media), situación originada especialmente por los aportes de sus afluentes (especialmente el río Sogamoso).
- ALERTA AMARILLO** para los ríos Atrato y Quito (en el Chocó), debido a que mantienen niveles altos. También para el río Condoto y varios de sus afluentes, en el departamento del Chocó. Así mismo como para los ríos que desembocan en el Pacífico sur.

### TEMPERATURAS MÁXIMAS

A continuación se relacionan los municipios donde se presentaron temperaturas iguales o superiores a 35°C:

DEPARTAMENTO	MUNICIPIOS
CESAR	Valledupar (37.0)
LA GUAJIRA	Riohacha (35.2)

### PRECIPITACIONES

A continuación se relacionan los municipios donde en las últimas 24 horas se registraron precipitaciones iguales o superiores a 30 mm:

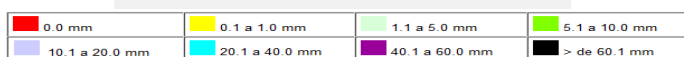
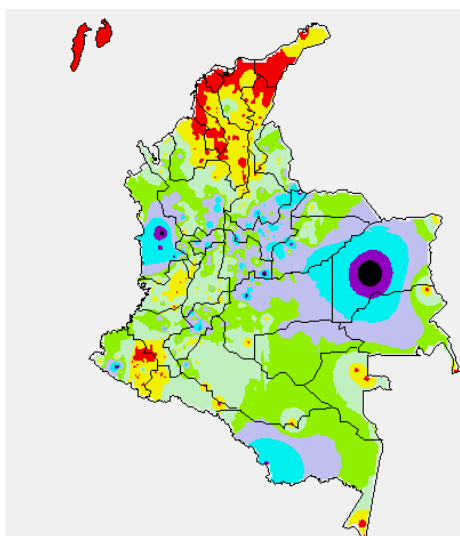
DEPARTAMENTO	MUNICIPIOS
AMAZONAS	El Encanto (40.8)
ANTIOQUIA	San Roque (38.2), Cocorná (41.0), Betulia (36.0)
BOYACÁ	Cubará (49.5), Duitama (36.3), Quipama (53.4), Arcabuco (36.5), Santa Rosa de Viterbo (34.0), Miraflores (32.2)
CALDAS	Salamina (35.0), Manzanares (36.7)
CASANARE	Orocue (40.0), Yopal (48.8), Tauramena (37.2), Chámeza (32.5)
CAUCA	Cajibío (36.5)
CHOCÓ	Quibdó (66.7), Condoto (30.0), Istmina (53.0)

CONTINUACIÓN PRECIPITACIONES

DEPARTAMENTO	MUNICIPIOS
CUNDINAMARCA	Bogotá D. C. - estación Circunvalar (45.1), Bogotá D. C. - estación Guadalupe (44.4), Bogotá D. C. - estación Vitelma (37.2), Paratebuena (97.0), IDEAM-Bogotá (56.8)
HUILA	Campoalegre (61.6), Tesalia (33.0), Palermo (33.0)
META	Restrepo (33.0), Guamal (37.0), Villavicencio (42.0), San Luis Cubarral (70.0)
NORTE DE SANTANDER	Toledo (38.0)
RISARALDA	Santuario (44.6)
SANTANDER	El Cerrito (43.7), Suaita (51.5), Guavatá (32.5), Chimá (54.0), Sucre (40.4), Carcasí (40.5)
TOLIMA	Planadas (33.0)
VICHADA	Cumaribo (81.0)

MAPA DE PRECIPITACIÓN DIARIA

Desde las 7:00 a.m. del domingo 15 de abril hasta las 7:00 a.m. del lunes 16 de abril de 2012



ESTADO DE LOS EMBALSES

A continuación se relacionan los volúmenes útiles diarios (expresados en porcentaje) de reservas de algunos embalses de acuerdo con información consultada en XM:

EMBALSE	DEPARTAMENTO	VOLUMEN ÚTIL DIARIO (%)
MIEL I	Caldas	55.46
MIRAFLORES	Antioquia	53.63
EL PEÑOL	Antioquia	90.60
PLAYAS	Antioquia	120.43
PORCE II	Antioquia	55.94
PORCE III	Antioquia	97.18
PUNCHINÁ	Antioquia	102.17
RIOGRANDE 2	Antioquia	60.99
SAN LORENZO	Antioquia	32.78
TRONERAS	Antioquia	119.65
URRÁ I	Córdoba	38.99
AGREGADO BOGOTÁ	Cundinamarca	70.51
BETANIA	Huila	74.68
MUÑA	Cundinamarca	100.05
PRADO	Tolima	55.13
CHUZA	Cundinamarca	56.23
ESMERALDA	Boyacá	19.94
GUAVIO	Cundinamarca	83.99
ALTO ANCHICAYÁ	Valle del Cauca	63.47
CALIMA 1	Valle del Cauca	74.79
SALVAJINA	Cauca	28.34
NEUSA	Cundinamarca	65.42
SISGA	Cundinamarca	59.96
TOMINÉ	Cundinamarca	72.89

PRONÓSTICO METEOROLÓGICO

REGIÓN	PRONÓSTICO
SABANA DE BOGOTÁ	<b>LUNES:</b> Durante las horas de la mañana se espera predominen condiciones de cielo de ligeramente nublado a parcialmente nublado. En horas de la tarde y noche se espera aumente la nubosidad y se registren lluvias de ligeras a moderadas, las más fuertes se esperan hacia sectores norte y oriente de la Sabana. <b>MARTES:</b> En la mañana se prevé cielo parcialmente nublado con probabilidad de lluvias ligeras al Norte de la Sabana. En las horas de la tarde y noche precipitaciones moderadas al Norte de la Sabana y precipitaciones de menor intensidad al Oriente de la misma.
ANDINA	<b>LUNES:</b> Durante las horas de la mañana se esperan condiciones de cielo entre parcialmente nublado a nublado con precipitaciones moderadas en Tolima y oriente de Antioquia; lluvias menos intensas se pueden presentar en Norte de Santander, Valle y Huila. Durante las horas de la tarde y noche se espera un aumento de la nubosidad con lluvias de moderadas a fuertes en Antioquia, Boyacá, Cundinamarca, Cauca y Sur de Tolima; lluvias de ligeras a moderadas en los Santanderes, Eje Cafetero, Valle, Nariño y Huila. <b>MARTES:</b> Se prevén condiciones de cielo de parcialmente nublado a nublado con precipitaciones moderadas especialmente en horas de la tarde y noche en los departamentos de Boyacá, Cundinamarca y Huila; lluvias menos intensas hacia los Santanderes, Antioquia, Eje Cafetero, Tolima, Valle y Nariño.
CARIBE	<b>LUNES:</b> Para las primeras horas del día se esperan condiciones de cielo de ligeramente nublado a parcialmente nublado, algunas lluvias ligeras son previstas sobre el sur de Córdoba. Hacia las horas de la tarde y noche es posible se presente un aumento de la nubosidad con precipitaciones ligeras a moderadas en sectores de Córdoba, Sur de Bolívar, Cesar y en las estribaciones de la Sierra Nevada de Santa Marta. <b>MARTES:</b> Se esperan condiciones de cielo parcialmente nublado, precipitaciones de ligeras a moderadas son previstas sobre las estribaciones de la Sierra Nevada de Santa Marta, Cesar, Sur de Bolívar y Sur de Córdoba.
ARCHIPIÉLAGO DE SAN ANDRÉS, PROVIDENCIA Y SANTA CATALINA	<b>LUNES:</b> Condiciones de cielo ligeramente nublado y tiempo seco es previsto para la jornada. <b>MARTES:</b> Cielo ligeramente y predominio de tiempo seco; se pueden presentar algunas lloviznas intermitentes.
MAR CARIBE	<b>LUNES:</b> Se prevé cielo entre ligeramente nublado y parcialmente nublado con predominio de tiempo seco y soleado durante el día. <b>MARTES:</b> Durante la jornada se prevé cielo parcialmente nublado con predominio de tiempo seco y soleado.
PACÍFICA	<b>LUNES:</b> Para las primeras horas del día se estima condiciones de cielo entre parcialmente nublado a nublado, lluvias fuertes son esperadas en el departamentos de Chocó y en el litoral de Valle, Cauca y Nariño. Hacia las horas de la tarde y noche se prevé continúen las precipitaciones con una disminución de la intensidad. <b>MARTES:</b> Se prevén condiciones de cielo parcialmente nublado con posibles precipitaciones de ligeras a moderadas en horas de la noche en sectores de Chocó y litoral de Cauca y Nariño.
INSULAR PACÍFICA	<b>LUNES:</b> Se prevé cielo parcialmente nublado con probabilidad de lluvias entre ligeras a moderadas en Gorgona; lluvias menos intensas en Malpelo. <b>MARTES:</b> Cielo seminublado y lluvias entre ligeras a moderadas en Gorgona principalmente en horas de la tarde.
OCÉANO PACÍFICO	<b>LUNES:</b> Cielo parcialmente nublado con lluvias entre ligeras y moderadas especialmente en sectores costeros del Océano Pacífico colombiano. <b>MARTES:</b> Se prevé cielo parcialmente cubierto con precipitaciones moderadas principalmente al Sur del área Marítima.
ORINOQUIA	<b>LUNES:</b> Cielo nublado con lluvias de moderadas a fuertes son esperadas para las horas de la mañana en Casanare y Vichada; lluvias algo menos intensas se esperan en Arauca. Hacia las horas de la tarde y noche es posible se mantenga la nubosidad con lluvias de ligeras a moderadas sobre amplios sectores de la región. <b>MARTES:</b> Se espera predominen condiciones de cielo nublado con lluvias de ligeras a moderadas extendidas a lo largo de la región, la actividad más importante se prevé para horas de la noche.
AMAZONICA	<b>LUNES:</b> Para las primeras horas del día se esperan condiciones de cielo nublado a lo largo de la región con lluvias fuertes en Guainía y moderadas en Amazonas. Hacia las horas de la tarde y noche se prevé un ligero aumento de la nubosidad con lluvias moderadas en Vaupés y de ligeras a moderadas en el resto de la región. <b>MARTES:</b> Durante la jornada se esperan condiciones de cielo de parcialmente nublado a nublado y precipitaciones de ligeras a moderadas. La actividad más importante es prevista para las horas de la noche.

## ALERTAS VIGENTES

Para mayor información sobre el Pronóstico del Estado del Tiempo, Informes Técnicos Diarios y Comunicados Especiales, e informes de otras áreas temáticas, tales como Hidrología, Deslizamientos de Tierra e Incendios, se sugiere consultar la siguiente dirección electrónica: [www.ideam.gov.co](http://www.ideam.gov.co)

### REGIÓN CARIBE

#### CONDICIONES NORMALES

### REGIÓN ANDINA

#### ALERTA ROJA: ASCENSOS EN LA PARTE MEDIA DEL RÍO BOGOTÁ

En las últimas seis horas el nivel del río se ha incrementado en 38 cm, en la estación Santa Rosita (Suesca); aunque sus niveles oscilan en el rango de medios, la tendencia es de ascenso sostenido, condición que se prevé se mantenga en el transcurso de la mañana. Esta onda de crecida se reflejará el día miércoles desde la madrugada en la cuenca media (sector Cota - Mosquera). En la parte media de la cuenca, debido al tránsito de la onda proveniente de la parte alta los niveles marcan una tendencia de ascenso, por lo que continúan las afectaciones en zonas ribereñas bajas del río Bogotá, especialmente para el sector aledaño a la vía Chia-Cota (la cual se encuentra con anegamientos en varios sectores), lo mismo que en varios sectores de localidad de Suba. La recomendación se extiende a los siguientes sectores:

**Cuenca alta:** se espera que continúe el ascenso en los niveles durante el día. Es de anotar que parte de las crecidas son amortiguadas por los embalses de Tomín y Sisga. Sin embargo, debido al tránsito de la onda, se mantiene la atención para las zonas bajas de los municipios de Chía, Cajicá, Cota. Adicionalmente se recomienda estar atentos a los niveles de la laguna de Fúquene (cuenca alta del río Suárez).

**Cuenca media:** debido al tránsito de la onda, se espera ascensos moderados en esta parte de la cuenca, especial atención para zonas bajas de Funza, Mosquera, el Distrito Capital y parte del municipio de Soacha, ante la eventual incremento de los ríos Salitre o Juan Amarillo, San Francisco, Fucha, Tunjuelo y Balsillas, afluentes al río Bogotá. Como resultado del tránsito de la onda, se reportan niveles muy altos en las estaciones de Gibraltar y Mosquera (monitoreadas por la EAAB).

**Cuenca del río Tunjuelo:** especial atención para éste río y para sus principales afluentes, como son las quebradas Yomasa, Santa Librada, Hoya del Ramo y Chiguaza por su margen derecha y las quebradas Yerbabuena, Trompetas, de Limas y Terreros por su margen izquierda.

#### ALERTA NARANJA: INCREMENTO EN LOS NIVELES RÍO CAUCA (CUENCA MEDIA)

Los niveles en la parte del Valle del Cauca mantienen condición de descenso moderado; sin embargo en el trayecto comprendido entre Bolombolo (Venecia, Antioquia) y Caucasia (Antioquia) los niveles permanecen altos, y no se descartan nuevos ascensos, de acuerdo a los pronósticos de lluvias en el sector, por lo cual se sugiere mantener este nivel de alerta. Se recomienda especial atención aguas abajo en el trayecto comprendido entre Puerto Valdivia y Caucasia (Antioquia) en donde se registra aumento del nivel debido al tránsito de la creciente en el río Tarazá.

#### ALERTA NARANJA: INCREMENTO DE NIVELES EN EL RÍO CHICAMOCHA

Después de las crecientes súbitas de anoche, desde la madrugada se observa moderado descenso de los niveles en el nivel del río Chicamocha (afluente del río Sogamoso).

#### ALERTA NARANJA: RECOMENDACIÓN PARA VIGILANCIA DE NIVELES DE LOS RÍOS EN SECTORES DE LA ZONA DE INFLUENCIA DEL VOLCÁN NEVADO DEL RUIZ.

De manera preventiva y teniendo en cuenta la actual temporada de lluvias en el área de influencia del nevado del Ruiz, se sugiere estar atentos ante las posibles crecientes súbitas en los principales ríos del nevado y sus respectivos afluentes. Se recomienda al Sistema Nacional de Prevención y Atención de Desastres, Comités Regionales y Comités Locales de Prevención y Atención de Desastres, estar atentos a esta dinámica. La misma recomendación se hace para otros sectores en los departamentos de Caldas y Tolima, ante la posibilidad de crecientes súbitas y arrastre de materiales, principalmente en los ríos Lagunilla, Gualí, Recio y Azufrado.

#### ALERTA NARANJA: INCREMENTO EN LOS NIVELES RÍO MAGDALENA (CUENCA MEDIA)

En el tramo del río Magdalena comprendido Barrancabermeja (Santander) y Gamarrá (Cesar), se presentan incrementos moderados de los niveles, asociados principalmente a las precipitaciones en el sector y a los aportes importantes de los afluentes. También se presentan crecientes súbitas en la cuenca media y baja del río Sogamoso, por lo cual se previene a pobladores ribereños en el sector de Puente La Paz y la desembocadura al río Magdalena.

#### ALERTA NARANJA: DESLIZAMIENTOS DE TIERRA

Se pronostica amenaza moderada a alta por deslizamientos de tierra en áreas inestables en los siguientes departamentos:

**Norte de Santander:** Ábrego, Cácosta, Chinácota, Convención, Cucutilla, Durania, El Zulia, Gramalote, Hacari, Labateca, Lourdes, Pamplona, San Calixto, Santiago, Sardinata, Silos, Teorama y Villa Caro.

**Santander:** Cerrito, Charalá, Chima, Concepción, Coromoro, Encino, Enciso, Gámbita, Málaga, Molagavita, San Andrés y San José De Miranda.

**Boyacá:** Arcabuco, Chiscas, La Victoria, Muzo, Quípama y San Eduardo.

**Cundinamarca:** Yacopí y Bogotá, D.C.

**Antioquia:** Argelia, Carmen De Viboral, Cocorná, Jericó, Nariño, San Francisco, San Luis, San Roque y Sonsón.

**Caldas:** Manizales, Manzanares, Marquetalia, Marulanda, Norcasia, Pensilvania, Samaná y Victoria. Se pronostica amenaza Aguadas, Chinchiná, Filadelfia, La Merced, Marmato, Neira, Pácora, Salamina, Supia y Villamaria.

**Quindío:** Pijao y Salento.

**Tolima:** Alpujarra, Casabianca, Chaparral, Dolores, Falan, Fresno, Herveo, Líbano, Mariquita, Natagaima, Palocabildo, Planadas, Prado, Rioblanco, Roncesvalles, Villahermosa, Armero (Guayabal) y San Antonio.

**Risaralda:** Santa Rosa de Cabal.

**Huila:** Aipe, La Plata, Neiva y Rivera.

**Valle del Cauca:** Bolívar, Buga, Calima (El Darién), El Cerrito, El Dovio, Palmira, San Pedro, Sevilla, Tuluá y Versalles.

**Cauca:** Buenos Aires, Caldono, El Tambo, Inzá, Jambaló, López, Páez (Belalcázar), Rosas, Santa Rosa, Silvia, Suárez, Toribío y Totoró,

**Nariño:** Cumbitara y Samaniego.

### REGIÓN ORINOQUIA

#### ALERTA NARANJA: DESLIZAMIENTOS DE TIERRA

Se pronostica amenaza moderada a alta por deslizamientos de tierra en áreas inestables en los siguientes departamentos:

**Norte de Santander:** Toledo y Chitagá.

**Boyacá:** Aquitania, Cubará, Páez y San Luis De Gaceno, Campohermoso, Guicán, Labranzagrande, Macanal, Miraflores, Pajarito, Pisba, Rondón y Santa María.

**Casanare:** Aguazul, Monterrey, Recetor, Tauramena y Yopal.

**Cundinamarca:** Medina y Paratebueno Cáqueza, Gachalá, Gachetá, Gama, Guayabetal, Gutiérrez, Quetame y Ubalá.

**Meta:** El Calvario, Restrepo y Villavicencio. Se pronostica amenaza baja a moderada en los municipios de Acacias, Cubarral, Cumaral y Guamal.

#### ALERTA NARANJA: PROBABILIDAD DE CRECIENTES SÚBITAS RÍOS DEL PIEDEMONTE LLANERO. NIVELES ALTOS EN EL RÍO META

Se mantienen las fluctuaciones en los niveles se han registrado en la mayoría de los ríos del piedemonte llanero, entre ellos el río Humea y Cusiana, según lo registrado en la estación El Cable (Paratebueno, Cundinamarca) y Pajarito (Pajarito, Boyacá).

### REGIÓN PACÍFICA

#### ALERTA NARANJA: NIVELES ALTOS EN LA CUENCA DEL RÍO CONDOTO Y VARIOS DE SUS AFLUENTES

Debido al pronóstico de lluvias para esta región, se podrían presentar incrementos importantes en los niveles de los ríos Condoto y Tajuato; se recomienda especial atención a al Sistema Nacional de Prevención y Atención de Desastres, Comités Regionales y Comités Locales de Prevención y Atención de Desastres en el municipio de Condoto (Chocó), lo mismo que a lo largo de su recorrido antes de desembocar en el río San Juan.

#### ALERTA NARANJA: DESLIZAMIENTOS DE TIERRA

Se pronostica amenaza moderada a alta por deslizamientos de tierra en áreas inestables en los siguientes departamentos:

**Chocó:** Istmina, Quibdó, Sipí, El Carmen, Atrato (Yuto) y Medio Baudó (Boca De Pepé).

**Nariño:** Barbaocoas y Ricaurte

**Valle del Cauca:** Buenaventura y Dagua.

#### ALERTA AMARILLA: NIVELES EN DESCENSO DEL RÍO ATRATO

Se presentan continuas fluctuaciones de nivel, que se registran principalmente en el río Quito (afluente del río Atrato) y registrada en la estación hidrológica de Pueblo Nuevo ubicada en la parte alta de la cuenca. Sin embargo a la altura de Quibdó (Chocó), los niveles no se encuentran altos, pero se recomienda mantener la atención ante las fuertes fluctuaciones que este río registra continuamente.

## REGIÓN AMAZÓNICA

### ALERTA ROJA: INCREMENTO DE NIVELES DEL RÍO AMAZONAS

Persiste la tendencia de ascenso lento del nivel del río Amazonas a la altura de Leticia, se mantiene la alerta roja, por niveles altos que alcanzan cotas críticas de afectación en estos sectores, se previene al Sistema Nacional de Prevención y Atención de Desastres, Comités Regionales y Comités Locales de Prevención y Atención de Desastres del río Amazonas, especialmente en el sector Nazareth - Leticia (Amazonas).

### ALERTA AMARILLA: INCREMENTO DE NIVELES DE RÍOS EN EL PIEDEMONTE CAQUETEÑO

Debido a que continúan las precipitaciones hacia el piedemonte Caquetense, se prevén crecientes súbitas en las cuencas de los ríos Orteguzza, Caraño, Hacha y la quebrada La Perdiz, por lo cual se previene a pobladores ribereños, especialmente de los municipios de Florencia, Montañita, El Paujil, Milán, Doncello y Puerto Rico (Caquetá). Igual condición se prevé en la cuenca alta y media de los ríos Putumayo y Mocoa, en el departamento del Putumayo.

### ALERTA NARANJA: DESLIZAMIENTOS DE TIERRA

Se pronostica amenaza moderada a alta por deslizamientos de tierra en áreas inestables en los siguientes departamentos:

**Caquetá:** Belén de los Andaquíes y San José del Fragua.  
**Putumayo:** Mocoa.

## MAR CARIBE

### ALERTA NARANJA: OLEAJE Y VIENTO

En amplios sectores del mar Caribe colombiano, especialmente en alta mar se prevén condiciones de peligro para la travesía de pequeñas embarcaciones por cuenta del oleaje que variará entre 2.5 - 4.0 metros y el viento que oscilará entre 25 - 35 nudos (46 - 65 km/h) con probabilidad de rachas mayores. Se recomienda a usuarios consultar con las Capitanías de puerto al transitar por el área. En el litoral Caribe colombiano se presentan vientos entre los 20 y 25 nudos (37 - 46 km/h), con ráfagas de hasta 30 nudos (56 km/h), la altura del oleaje oscilará entre los 2,0 y 3,0 metros a lo largo de todo el litoral, presentándose las máximas alturas sobre la parte central. Se recomienda extremar las medidas de seguridad para el flujo de bañistas en las playas por fuerte viento y oleaje.

## OCÉANO PACÍFICO

### ALERTA AMARILLA: TIEMPO LLUVIOSO

Sobre amplios sectores de la costa Pacífica Colombiana se esperan condiciones de tiempo lluvioso con probabilidad de tormenta eléctrica y rachas de viento, se recomienda a embarcaciones de poco calado consultar con las Capitanías de Puerto antes de zarpar ante inminente tempestad.

**ALERTA ROJA. PARA TOMAR ACCIÓN** Advierte a los sistemas de prevención y atención de desastres sobre la amenaza que puede ocasionar un fenómeno con efectos adversos sobre la población, el cual requiere la atención inmediata por parte de la población y de los cuerpos de atención y socorro. Se emite una alerta sólo cuando la identificación de un evento extraordinario indique la probabilidad de amenaza inminente y cuando la gravedad del fenómeno implique la movilización de personas y equipos, interrumpiendo el normal desarrollo de sus actividades cotidianas.

**ALERTA NARANJA. PARA PREPARARSE** Indica la presencia de un fenómeno. No implica amenaza inmediata y como tanto es catalogado como un mensaje para informarse y prepararse. El aviso implica vigilancia continua ya que las condiciones son propicias para el desarrollo de un fenómeno, sin que se requiera permanecer alerta.

**ALERTA AMARILLA. PARA INFORMARSE** Es un mensaje oficial por el cual se difunde información. Por lo regular se refiere a eventos observados, reportados o registrados y puede contener algunos elementos de pronóstico a manera de orientación. Por sus características pretéritas y futuras difiere del aviso y de la alerta, y por lo general no está encaminado a alertar sino a informar.

**CONDICIONES NORMALES** La información que se suministra se encuentra dentro de los rangos normales.

°C: grados Celsius

m: metros

mm: milímetros

msnm: metros sobre nivel del mar

KPH: kilómetros por hora

GOES: Geostationary Operational Environmental Satellites (Satélite Geoestacionario Operacional Ambiental).

GOES-13 es el designado GOES-Este, localizado en 75° W sobre el ecuador geográfico.

PNN: Parque Nacional Natural

SFF: Santuario de Fauna y Flora

Ricardo LOZANO PICÓN, Director General  
María Teresa MARTÍNEZ GÓMEZ, Jefe Oficina de Pronósticos y Alertas  
Juan Francisco ALAMEDA VIVEROS, Coordinador de Alertas Ambientales  
\*\*\*\*\*

Profesionales en turno:  
Freddy GARRIDO, Diego SUAREZ, Jairo SALAZAR, Alejandro URIBE, Eliana RINCON y Mauricio TORRES.

Internet: <http://www.ideam.gov.co>  
Correo electrónico [servicio@ideam.gov.co](mailto:servicio@ideam.gov.co) \* [alertasideam@ideam.gov.co](mailto:alertasideam@ideam.gov.co)  
Carrera 10 N° 20 - 30 \*\* Piso 9, Bogotá, D.C.  
Teléfono: 3421586.