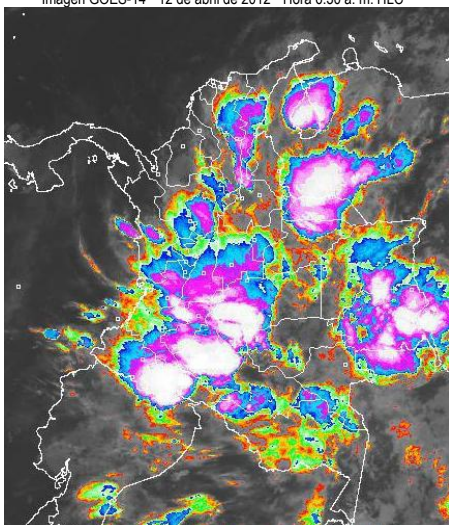


CONDICIONES HIDROMETEOROLÓGICAS ACTUALES

Continúan las condiciones lluviosas, especialmente en las regiones Andina, Orinoquia y Amazonia por lo que se mantiene la **ALERTA ROJA** por niveles altos en el río Amazonas. **ALERTA ROJA** para toda la cuenca del río Bogotá debido al incremento en sus niveles. **ALERTA NARANJA** en la cuenca media del río Cauca, entre Venecia y Caucasia (Antioquia), para varios ríos de la zona del Volcán Nevado del Ruiz. Se mantiene la **ALERTA NARANJA** por deslizamientos de tierra varios sectores inestables de las regiones Pacífica, Orinoquia Andina y Amazonia.

IMAGEN SATELITAL

Imagen GOES-14 * 12 de abril de 2012 * Hora 6:30 a. m. HLC



PRONÓSTICO CONDICIONES METEOROLÓGICAS ESPECIALES

ÁREA DEL VOLCÁN CERRO MACHÍN

A lo largo de la jornada cielo nublado con precipitaciones; las más intensas en la tarde.

INGEOMINAS lo reporta en **NIVEL AMARILLO (III): CAMBIOS EN EL COMPORTAMIENTO DE LA ACTIVIDAD VOLCÁNICA** 4.80 -75.62

ELEVACIÓN (pies)	DIRECCIÓN	VELOCIDAD	
		NUDOS	KPH
10,000	NOROESTE	5	9
18,000	NORESTE	10-15	18-28
24,000	NORESTE	10-15	18-28
30,000	SURESTE	15-20	28 - 37

ÁREA DEL VOLCÁN NEVADO DEL HUILA

Cielo nublado la mayor parte del día con precipitaciones a lo largo de la jornada.

INGEOMINAS lo reporta en **NIVEL AMARILLO (III): CAMBIOS EN EL COMPORTAMIENTO DE LA ACTIVIDAD VOLCÁNICA** 2.92 -76.05

ELEVACIÓN (pies)	DIRECCIÓN	VELOCIDAD	
		NUDOS	KPH
10,000	NOROESTE	5	9
18,000	OESTE	5	9
24,000	VARIABLE	5 - 10	9 - 18
30,000	ESTE	15 - 20	28 - 37

ÁREA DEL VOLCÁN GALERAS

Cielo nublado con lluvias, las más intensas en horas de la tarde.

INGEOMINAS lo reporta en **NIVEL AMARILLO (III): CAMBIOS EN EL COMPORTAMIENTO DE LA ACTIVIDAD VOLCÁNICA** 1.55 -77.37

ELEVACIÓN (pies)	DIRECCIÓN	VELOCIDAD	
		NUDOS	KPH
10,000	OESTE	5	9
18,000	OESTE	10-15	18-28
24,000	NORESTE	5 - 10	9 - 18
30,000	ESTE	15 - 20	28 - 37

ÁREA DEL VOLCÁN DEL RUIZ

Cielo nublado, con lluvias entre ligeras y moderadas durante el día.

INGEOMINAS lo reporta en **ALERTA NARANJA: ERUPCIÓN PROBABLE EN TÉRMINO DE DÍAS O SEMANAS** 4.89 -75.32

ELEVACIÓN (pies)	DIRECCIÓN	VELOCIDAD	
		NUDOS	KPH
10,000	NORTE	5	9
18,000	NORESTE	10-15	18-28
24,000	NORESTE	10-15	18-28
30,000	SURESTE	15 - 20	28 - 37

LO MÁS DESTACADO

ALERTA ROJA. PARA TOMAR ACCIÓN **ALERTA NARANJA. PARA PREPARARSE** **ALERTA AMARILLA. PARA INFORMARSE**

- Persisten las lluvias en la región Andina y la región Orinoquia. El mayor registro se reportó en el municipio de **Samaná (Caldas)** con **210.0 mm**.
- **ALERTA ROJA** para el río Amazonas que mantiene tendencia de ascenso moderado, con valores por encima de las cotas críticas de afectación.
- **ALERTA ROJA** para sectores ribereños a lo largo de toda la cuenca del río Bogotá, el cual desde ayer en la tarde registra importantes variaciones de sus niveles.
- **ALERTA NARANJA** para el río Cauca, en el trayecto comprendido entre Bolombolo (municipio de Venecia, Antioquia) y Caucasia (Antioquia) en donde se registran crecientes súbitas y valores por encima de cotas críticas de afectación de zonas bajas de esta región.
- **ALERTA NARANJA** de manera preventiva y teniendo en cuenta la actual temporada de lluvias en el área de influencia del nevado del Ruiz. Se recomienda al Sistema Nacional de Prevención y Atención de Desastres, Comités Regionales y Comités Locales de Prevención y Atención de Desastres, estar atentos a esta dinámica ante la probabilidad de crecientes rápidas.
- **ALERTA NARANJA** por amenaza moderada a alta de deslizamientos de tierra en áreas inestables en las regiones Pacífica, Orinoquia y Andina.
- **ALERTA NARANJA** por incremento moderado del nivel del río San Jorge, lo mismo que del río San Pedro su principal afluente.
- **ALERTA NARANJA** por incremento moderado del nivel del río Magdalena (especialmente en su cuenca media), situación originada especialmente por los aportes de sus afluentes.
- **ALERTA AMARILLA** para los ríos Atrato y Quito (en el Chocó), debido a que mantienen niveles altos. También para el río Condoto y varios de sus afluentes, en el departamento del Chocó. Así mismo como para los ríos que desembocan en el pacífico sur como son: El Patía, El Telembí, El Mira, El Micay, El Mumbí y El Guapi.

TEMPERATURAS MÁXIMAS

A continuación se relacionan los municipios donde se presentaron temperaturas iguales o superiores a 35°C:

DEPARTAMENTO	MUNICIPIOS
CESAR	Valledupar (36.0°C)
LA GUAJIRA	Riohacha (36.2°C)

PRECIPITACIONES

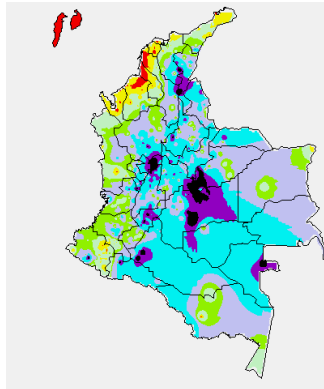
A continuación se relacionan los municipios donde en las últimas 24 horas se registraron precipitaciones iguales o superiores a 35 mm:

DEPARTAMENTO	MUNICIPIOS
ANTIOQUIA	Rionegro (48.0), Medellín (43.0), Girardota (50.0), Yarumal (41.0), El Peñol (72.6), San Roque (35.0), Sonsón (54.7), Cocorná (39.0), Yondó (36.7)
ARAUCA	Tame (63.5)
BOYACÁ	Campohermoso (41.2), Iza (41.0), Quípama (58.4), Ráquira (36.2), Santa Sofía (50.0), San Luis de Gaceno (89.6), Muzo (52.5), Arcabuco (36.7), Chiscas (40.2), Saboyá (49.7)
CAUCA	Rosas (47.4), Santander de Quilichao (35.0), El Tambo (45.0), Popayán (48.0)
CAQUETA	Valparaiso (83.0), Florencia (91.0)
CALDAS	Marquetalia (117.0), Victoria (167.2), Samaná (210.0), Pensilvania (45.0), Manzanares (40.0), Manizales (41.2)
CASANARE	Villanueva (93.0), Tauramena (106.0), Tamara (37.2), Aguazul (35.0), Chámeza (79.5)
CESAR	Bosconia (50.0), Pelaya (65.8), Curumani (57.0), Pailitas (50.7), Chimichagua (50.8), El Paso (83.0), Valledupar (38.0), La Gloria (110.0)
CORDOBA	Montelíbano (39.8)

DEPARTAMENTO	MUNICIPIOS
CUNDINAMARCA	Alban (40.8), Gachalá (45.0), Chía (35.0), Anapoima (42.2), Sopó (42.5), Sesquíle (36.0), Ubalá (43.1), Chocontá (60.0), Tabio (47.3), Suba (37.3), Zipaquirá (51.3), La Vega (49.0), Medina (70.0), Paratebueno (70.0)
HUILA	Tello (68.0), Villavieja (104.0), Baraya (48.0), Hobo (37.0), Palermo (103.0), Yaguará (50.0), Neiva (63.0), Rivera (62.0)
LA GUAJIRA	Urumita (51.0)
MAGDALENA	Algarrobo (48.7)
META	Villavicencio (64.0), Puerto López (110.0), Restrepo (54.0), La Macarena (40.0), Cumaral (60.0), Puerto Lleras (67.0), Puerto Rico (114.0), El Calvario (40.7), San Luis Cubarral (43.0), Barranca de Upiá (129.0)
NORTE DE SANTANDER	Teorama (38.8), Tibú (47.2)
PUTUMAYO	Mocoa (91.7)
QUINDIO	Salento (55.0), Pijao (77.0)
RISARALDA	Belén de Umbria (48.0), Santa Rosa de Cabal (49.0)
SANTANDER	Sabana de Torres (59.8), San Rafael (35.7), Puerto Wilches (40.0), Suaita (51.7), Guadalupe (39.0), Chimá (47.0), Encino (47.5), Puerto Parra (78.7), Carcasí (42.0)
TOLIMA	Ibagué (64.7), Ambalema (57.8), Libano (67.0), Santa Isabel (64.0), San Antonio (41.7), Villahermosa (68.2), Natagaima (50.5)
VALLE DEL CAUCA	Zarzal (67.0), Alcalá (39.8), Caicedonia (60.0)
VAUPES	Mitú (67.0)

MAPA DE PRECIPITACIÓN DIARIA

Desde las 7:00 a.m. del Miércoles 11 de abril hasta las 7:00 a.m. del jueves 12 de abril de 2012



0.0 mm	0.1 a 1.0 mm	1.1 a 5.0 mm	5.1 a 10.0 mm
10.1 a 20.0 mm	20.1 a 40.0 mm	40.1 a 60.0 mm	> de 60.1 mm

ESTADO DE LOS EMBALSES

A continuación se relacionan los volúmenes útiles diarios (expresados en porcentaje) de reservas de algunos embalses de acuerdo con información consultada en XM:

EMBALSE	DEPARTAMENTO	VOLUMEN ÚTIL DIARIO (%)
MIEL I	Caldas	48.53
MIRAFLORES	Antioquia	50.22
EL PEÑOL	Antioquia	89.57
PLAYAS	Antioquia	122.59
PORCE II	Antioquia	50.74
PORCE III	Antioquia	50.03
PUNCHINÁ	Antioquia	83.72
RIOGRANDE 2	Antioquia	50.08
SAN LORENZO	Antioquia	35.95
TRONERAS	Antioquia	115.27
URRÁ I	Córdoba	45.76
AGREGADO BOGOTÁ	Cundinamarca	67.50
BETANIA	Huila	66.18
MUÑA	Cundinamarca	91.83
PRADO	Tolima	51.84
CHUZA	Cundinamarca	50.02
ESMERALDA	Boyacá	17.72
GUAVIO	Cundinamarca	76.52
ALTO ANCHICAYÁ	Valle del Cauca	60.92
CALIMA 1	Valle del Cauca	73.50
SALVAJINA	Cauca	28.52
NEUSA	Cundinamarca	60.65
SISGA	Cundinamarca	53.02
TOMINÉ	Cundinamarca	70.73

PRONÓSTICO METEOROLÓGICO

REGIÓN	PRONÓSTICO
SABANA DE BOGOTÁ	JUEVES: Se esperan precipitaciones de carácter entre ligero y moderado en horas de la mañana, en la tarde incremento de la nubosidad con precipitaciones fuertes y probabilidad de tormentas eléctricas. En la noche se esperan precipitaciones ligeras. VIERNES: Durante la jornada, cielo mayormente nublado, con lluvias en gran parte de la sabana. Las más intensas en horas de la tarde y noche, a lo largo de la Sabana.
ANDINA	JUEVES: En horas de la mañana cielo cubierto con precipitaciones moderadas en sectores de Santander, Antioquia, Cundinamarca, Eje cafetero y de menor intensidad en Norte de Santander, Tolima, Huila y zona montañosa del Valle y Nariño. En horas de la tarde se esperan precipitaciones de moderadas a fuertes en Cundinamarca; precipitaciones de ligeras a moderadas en Tolima, Huila, Valle, Santander, Eje cafetero y Antioquia; de menor intensidad en Norte de Santander y Nariño. VIERNES: En la mayor parte de la región son pronosticadas condiciones nubosas con precipitaciones de moderadas a fuertes en Antioquia, Cundinamarca, Santanderes, Eje Cafetero, Tolima y zonas de montaña de Huila, Valle del Cauca, Cauca y Nariño, al finalizar la tarde las lluvias de mayor consideración se esperan en sectores de Boyacá, diversos sectores de Cundinamarca y Tolima.
CARIBE	JUEVES: En la mañana se prevé lluvias moderadas en sectores del Cesar, Magdalena y Sur de Bolívar. En horas de la tarde y noche se prevén precipitaciones moderadas en Córdoba, Sucre, Sur de Bolívar, Sur del Cesar y precipitaciones de menor intensidad en el Sur de Magdalena. VIERNES: Se esperan precipitaciones entre moderadas en sectores Bolívar, Cesar, Sur de Magdalena y de mayor intensidad en Córdoba y Sucre especialmente en horas de la tarde.
ARCHIPIÉLAGO DE SAN ANDRÉS, PROVIDENCIA Y SANTA CATALINA	JUEVES: En la mañana se espera cielo parcialmente nublado, en horas de la tarde y noche incremento de la nubosidad. VIERNES: Durante la jornada, cielo entre ligera y parcialmente nublado con posibilidad de lluvias en horas de la tarde.
MAR CARIBE	JUEVES: Nubosidad variable con lluvias ligeras especialmente en horas de la tarde y noche. VIERNES: Cielo parcialmente nublado con predominio de tiempo seco en la mayor parte del área marítima nacional
PACÍFICA	JUEVES: Se prevé en horas de la mañana cielo nublado con precipitaciones moderadas a lo largo de la región; se estiman aumento de la intensidad de las precipitaciones en Choco y Valle con probabilidad de actividad eléctrica en horas de la tarde y noche. VIERNES: Predominarán las condiciones de cielo nublado, en la mañana se prevén lluvias a lo largo de la región. En horas de la tarde y de la noche, se prevé lluvias entre moderadas y fuertes en gran parte de la región.
INSULAR PACÍFICA	JUEVES: Cielo nublado con lluvias entre moderadas y fuertes con posibilidad de tormentas eléctricas especialmente en horas de la tarde. VIERNES: Se esperan precipitaciones entre moderadas a fuertes durante la jornada.
OCEANO PACÍFICO	JUEVES: En el área prevalecerán las condiciones lluviosas, con posibilidad de actividad eléctrica en algunos sectores del Centro y Sur especialmente. VIERNES: Se pronostican nubes densas en la mayor parte del Pacífico colombiano con precipitaciones entre ligeras a moderadas, en algunos sectores con posibilidad de descargas eléctricas.
ORINOQUIA	JUEVES: En la mañana lluvias ligeras hacia el piedemonte Llanero y de mayor intensidad en Vichada y Arauca. Durante la tarde y noche se esperan precipitaciones de ligeras a moderadas en el departamento del Vichada, Meta y Casanare y de menor intensidad Arauca. VIERNES: En la mañana se esperan precipitaciones ligeras a lo largo de la región, con aumento de la intensidad en horas de la tarde y noche. No se descartan tormentas eléctricas.
AMAZONICA	JUEVES: En horas de la mañana se esperan lluvias entre ligeras a moderadas en gran parte de la región. En horas de la tarde noche se estima un aumento de intensidad en las precipitaciones las más intensas sobre Amazonas, Vaupés, Occidente de Caquetá y de menor intensidad sobre Guaviare. VIERNES: Cielo mayormente nublado, con lluvias entre moderadas y fuertes en sectores de Amazonas, Caquetá, Putumayo y Vaupés. Se espera que estas condiciones permanezcan a lo largo de la jornada, con disminución para Putumayo y Caquetá en horas de la noche.

ALERTAS VIGENTES

Para mayor información sobre el Pronóstico del Estado del Tiempo, Informes Técnicos Diarios y Comunicados Especiales, e informes de otras áreas temáticas, tales como Hidrología, Deslizamientos de Tierra e Incendios, se sugiere consultar la siguiente dirección electrónica: www.ideam.gov.co

REGIÓN CARIBE

ALERTA AMARILLA: INCREMENTO MODERADO DE NIVELES DEL RÍO SINÚ

Debido a la operación del Embalse de Urrá I y a las lluvias registradas en la cuenca media del río Sinú, se genera ésta alerta por incrementos moderados de los niveles del río Sinú, especialmente aguas arriba de Montería. Aunque los registros obtenidos no superan las cotas críticas ni de afectación, se previene a los comités locales estar atentos en inmediaciones de zonas bajas (especialmente en el sector Tierralta - Montería, en el departamento de Córdoba), ante la eventual ocurrencia de crecidas súbitas.

REGIÓN ANDINA

ALERTA ROJA: INCREMENTOS DE NIVEL EN TODA LA CUENCA DEL RÍO BOGOTÁ

En la madrugada de hoy, se registro nuevamente una creciente importante que alcanzo niveles altos, a la altura de la estación hidrológica Santa Rosita localizada en Suesca (Cundinamarca), éstos en las últimas 4 horas del día de hoy, se registra una tendencia al descenso, sin embargo debido a las condiciones meteorológicas no se descartan nuevos incrementos en el transcurso del día. Por lo anterior, se espera que la generación de nuevas ondas de crecida continúen transitando en las próximas horas con posibles anegamientos en algunos sectores del Norte de la Sabana de Bogotá. En los últimos dos días los niveles se han incrementado entre 1.5 y 2 metros a lo largo de los diferentes puntos de monitoreo. Por lo anterior se recomienda a los comités locales, estar atentos en zonas ribereñas bajas del río Bogotá, especialmente para el sector aledaño a la vía Chia-Cota, lo mismo que en varios sectores de localidad de Suba (incluyendo la vía Suba-Cota). Adicionalmente, debido a las precipitaciones en las últimas horas, y con el pronóstico de las mismas, la recomendación se extiende a los siguientes sectores:

Cuenca alta: se prevé un aumento de los niveles del río Bogotá, aunque las crecidas son amortiguadas por los embalses de Tominé, Sisga y Neusa. Sin embargo, debido a las posibles onda de crecida se recomienda especial atención en zonas bajas de los municipios de Chía, Cajicá, Cota y los vecinos a la laguna de Fúquene.

Cuenca media: especial atención para zonas bajas de Funza, Mosquera, el Distrito Capital y parte del municipio de Soacha, ante la eventual incremento de los ríos Salitre o Juan Amarillo, San Francisco, Fucha, Tunjuelo y Balsillas, afluentes al río Bogotá.

Cuenca del río Tunjuelo: especial atención para éste río y para sus principales afluentes, como son las quebradas Yomasa, Santa Librada, Hoya del Ramo y Chiguaza por su margen derecha y las quebradas Yerbabuena, Trompetas, de Limas y Terreros por su margen izquierda.

ALERTA NARANJA: DESLIZAMIENTOS DE TIERRA

Se pronostica amenaza moderada a alta por deslizamientos de tierra en áreas inestables en los siguientes departamentos:

Antioquia: Alejandría, Cocorná, Concepción, Sonsón, San Roque, Carmen de Viboral, San Luis y San Francisco.

Caldas: Samaná, Marquetalia, Manzanares, Marulanda, Pensilvania y Victoria.

Norte de Santander: Salazar

Quindío: Génova

Valle del Cauca: Sevilla

ALERTA NARANJA: RECOMENDACIÓN PARA VIGILANCIA DE NIVELES DE LOS RÍOS EN SECTORES DE LA ZONA DE INFLUENCIA DEL VOLCÁN NEVADO DEL RUIZ.

De manera preventiva y teniendo en cuenta la actual temporada de lluvias en el área de influencia del nevado del Ruiz, se sugiere estar atentos ante las posibles crecientes súbitas en los principales ríos del nevado y sus respectivos afluentes. Se recomienda al Sistema Nacional de Prevención y Atención de Desastres, Comités Regionales y Comités Locales de Prevención y Atención de Desastres, estar atentos a esta dinámica. La misma recomendación se hace para otros sectores en los departamentos de Caldas y Tolima, ante la posibilidad de crecientes súbitas y arrastre de materiales, principalmente en los ríos Lagunilla, Gualí, Recio y Azufrado.

ALERTA NARANJA: CRECIENTE SÚBITA EN LA CUENCA MEDIA DEL RÍO CAUCA

Se registran crecientes súbitas en el río Palo afluente del río Cauca aguas arriba de Juanchito, por lo que se esperan nuevos incrementos a la altura del municipio de Candelaria (Valle del Cauca) igualmente se esperan incrementos en el Juanchito, Mediacaño, La Victoria y La Pintada. El río Cauca a la altura de Bolombolo ubicada en el municipio de Venecia (Antioquia), debido a las precipitaciones y al tránsito de la onda de creciente, los niveles se encuentran altos y se esperan nuevos incrementos para el día de hoy y los siguientes tres días. Se recomienda igualmente atención aguas abajo en el trayecto comprendido entre Puerto Valdivia y Caucasia (Antioquia) en donde se registra aumento del nivel debido al tránsito de la creciente y en sus afluentes Tarazá y Nechí. Se recomienda al Sistema Nacional de Prevención y Atención de Desastres, Comités Regionales y Comités Locales de Prevención y Atención de Desastres prestar atención a la cuenca alta de los ríos San José, Tenche y El Bagre (afluentes del río Nechí) debido a la probabilidad de lluvias en las próximas horas.

ALERTA NARANJA: INCREMENTO MODERADO DEL RÍO MAGDALENA (CUENCA MEDIA)

En el sector comprendido entre El Tagual (parte baja del municipio de Cimitarra, Santander) y San Pablo (Bolívar) se ha presentado en los últimos tres días un comportamiento de ascenso de los niveles que han alcanzado valores altos para la época, asociados principalmente al incremento de precipitaciones en el sector y a los aportes de los afluentes (La Miel, Nare, Carare, Sogamoso, Lebrija). Dado que se espera que persistan las lluvias para la región por lo que se sugiere continuar atentos ante cambios moderados del nivel del río para este sector.

ALERTA NARANJA: NIVELES ALTOS DEL RÍO CARARE

En las primeras horas del día de hoy, se observa un comportamiento de ascenso en los niveles del río Carare a la altura de Puerto Araujo (Santander) y debido a las condiciones meteorológicas, se espera que este comportamiento se mantenga durante el día. Se recomienda especial atención a los pobladores de la parte baja del río Carare. Así también, se sugiere estar atentos al cauce principal y afluentes de los ríos Sogamoso y Lebrija ante la probabilidad que persistan las lluvias en el sector.

ALERTA NARANJA: CRECIENTES EN RÍOS DEL EJE CAFETERO

Por las condiciones de lluvias generalizadas en los departamentos del Eje cafetero, se reportan incrementos de nivel en la cuenca media y baja de los ríos La Vieja, Otún y Consotá

REGIÓN ORINOQUIA

ALERTA NARANJA: DESLIZAMIENTOS DE TIERRA

Se pronostica amenaza moderada a alta por deslizamientos de tierra en áreas inestables en los siguientes departamentos:

Boyacá: Aquitania, Páez y San Luis de Gaceno.

Casanare: Chámeza, Recetor y Tauramena.

Cundinamarca: Medina y Paratebuena.

Meta: Acacias, Restrepo y Villavicencio.

ALERTA NARANJA: INCREMENTO DE LOS NIVELES EN LA CUENCA ALTA DEL RÍO ARAUCA

En la cuenca alta del río Arauca se registran incrementos en los niveles del río a la altura de Puerto Lleras, también pueden presentarse crecientes súbitas en los afluentes Bojabá, Satocá, San Miguel, Banadía y Calafita en el municipio de Saravena (Arauca), debido a las fuertes precipitaciones registradas, por lo cual se recomienda a los pobladores ribereños estar atentos al nivel de los ríos. Se recomienda especial atención a los puntos más bajos de las riberas del río Arauca, especialmente en los sectores Arauquita-Carretero, Santacruz-Bocas de Las Gaviotas y Los Mangos-Arauca. Especial atención al río Pauto en inmediaciones de Pore (Casanare), ante la eventualidad de crecidas súbitas.

ALERTA NARANJA: PROBABILIDAD DE CRECIENTES SÚBITAS RÍOS DEL PIEDEMONTE LLANERO. NIVELES ALTOS EN EL RÍO META.

Debido a las lluvias de los últimos días, importantes fluctuaciones en los niveles se han registrado en la mayoría de los ríos del piedemonte llanero, entre ellos el río Humea y Cusiana, según lo registrado en la estación El Cable (Paratebuena, Cundinamarca) y Pajarito (Pajarito, Boyacá). Dada la persistencia de las lluvias en el piedemonte llanero no se descartan nuevos ascensos de similar magnitud, especialmente de los ríos Guatiquia, Guayuriba y Metica. Así mismo el río Meta registra niveles altos tanto en Puerto López como en Cabuyaro, se esperan que esta tendencia se mantenga durante al menos los próximos tres días.

REGIÓN PACÍFICA

ALERTA NARANJA: DESLIZAMIENTOS DE TIERRA

Se pronostica amenaza moderada a alta por deslizamientos de tierra en áreas inestables en los siguientes departamentos:

Chocó: Alto Baudó (Pie de Pató), Bahía Solano (Mutis), Bojayá (Bellavista), Istmina, Medio Baudó (Boca De Pepé), Río Iró (Santa Rita), Tadó y Unión Panamericana (Animas).

Nariño: Barbacoas y Ricaurte.

ALERTA NARANJA: NIVELES ALTOS EN LA CUENCA DEL RÍO CONDOTO Y VARIOS DE SUS AFLUENTES

Debido al pronóstico de lluvias para esta región, se podrían presentar incrementos importantes en los niveles de los ríos Condoto y Tajuato; se recomienda especial atención a al Sistema Nacional de Prevención y Atención de Desastres, Comités Regionales y Comités Locales de Prevención y Atención de Desastres en el municipio de Condoto (Chocó), lo mismo que a lo largo de su recorrido antes de desembocar en el río San Juan.

ALERTA AMARILLA: CRECIENTES SÚBITAS EN LOS RÍOS DEL PACÍFICO SUR

Se mantiene un comportamiento de ascenso lento en el río Patía como resultado de las precipitaciones. Dada la probabilidad que persista las lluvias, no se descartan ascensos súbitos del nivel de río de carácter moderado. Así también se sugiere prestar atención al cauce principal y afluentes de los ríos Micay y Mira, como los ríos Telembí y Guelmambí en el municipio de Barbacoas (Nariño).

ALERTA AMARILLA: NIVELES ALTOS DE LOS RIOS ATRATO Y QUITO

Comportamiento de descenso se registra el día hoy en el río Quito (afluente al Atrato parte alta) a la altura de Pueblo Nuevo (Chocó), y el río Atrato a la altura de Quibdó (Chocó). Sin embargo se recomienda mantener especial atención en zonas bajas comprendidas entre Quibdó (Chocó), Vigía del Fuerte (Antioquia) y lo mismo para zonas bajas del sector Istmina-Condoto (Chocó), ante la eventualidad de crecientes súbitas.

REGIÓN AMAZÓNICA

ALERTA ROJA: INCREMENTO DE NIVELES DEL RÍO AMAZONAS

Persiste la tendencia de ascenso lento del nivel del río Amazonas a la altura de Leticia, se mantiene la alerta roja, por niveles altos que alcanzan cotas críticas de afectación en estos sectores, se previene al Sistema Nacional de Prevención y Atención de Desastres, Comités Regionales y Comités Locales de Prevención y Atención de Desastres del río Amazonas, especialmente en el sector Nazareth - Leticia (Amazonas).

ALERTA AMARILLA: INCREMENTO DE NIVELES DE RÍOS EN EL PIEDEMONTE CAQUETEÑO

Debido a que continúan las precipitaciones hacia el piedemonte Caqueteño, se prevén crecientes súbitas en las cuencas de los ríos Ortegaza, Caraño, Hacha y la quebrada La Perdiz, por lo cual se previene a pobladores ribereños, especialmente de los municipios de Florencia, Montañita, El Paujil, Milán, Doncello y Puerto Rico (Caquetá). Igual condición se prevé en la cuenca alta y media de los ríos Putumayo y Mocoa, en el departamento del Putumayo.

MAR CARIBE

CONDICIONES NORMALES

OCÉANO PACÍFICO

CONDICIONES NORMALES

ALERTA ROJA. PARA TOMAR ACCIÓN Advierte a los sistemas de prevención y atención de desastres sobre la amenaza que puede ocasionar un fenómeno con efectos adversos sobre la población, el cual requiere la atención inmediata por parte de la población y de los cuerpos de atención y socorro. Se emite una alerta sólo cuando la identificación de un evento extraordinario indique la probabilidad de amenaza inminente y cuando la gravedad del fenómeno implique la movilización de personas y equipos, interrumpiendo el normal desarrollo de sus actividades cotidianas.

ALERTA NARANJA. PARA PREPARARSE Indica la presencia de un fenómeno. No implica amenaza inmediata y como tanto es catalogado como un mensaje para informarse y prepararse. El aviso implica vigilancia continua ya que las condiciones son propicias para el desarrollo de un fenómeno, sin que se requiera permanecer alerta.

ALERTA AMARILLA. PARA INFORMARSE Es un mensaje oficial por el cual se difunde información. Por lo regular se refiere a eventos observados, reportados o registrados y puede contener algunos elementos de pronóstico a manera de orientación. Por sus características pretéritas y futuras difiere del aviso y de la alerta, y por lo general no está encaminado a alertar sino a informar.

CONDICIONES NORMALES La información que se suministra se encuentra dentro de los rangos normales.

°C: grados Celsius

m: metros

mm: milímetros

msnm: metros sobre nivel del mar

KPH: kilómetros por hora

GOES: Geostationary Operational Environmental Satellites (Satélite Geoestacionario Operacional Ambiental).

GOES-13 es el designado GOES-Este, localizado en 75° W sobre el ecuador geográfico.

PNN: Parque Nacional Natural

SFF: Santuario de Fauna y Flora

Ricardo LOZANO PICÓN, Director General
María Teresa MARTÍNEZ GÓMEZ, Jefe Oficina de Pronósticos y Alertas
Juan Francisco ALAMEDA VIVEROS, Coordinador de Alertas Ambientales

Profesionales en turno:
Carlos PINZON, Oscar MARTINEZ, Gloria ARANGO, Alejandro URIBE, Diego SUAREZ, Mauricio TORRES, Eliana RINCON.

Internet: <http://www.ideam.gov.co>
Correo electrónico servicio@ideam.gov.co * alertasideam@ideam.gov.co
Carrera 10 N° 20 - 30 ** Piso 9, Bogotá, D.C.
Teléfono: 3421586.