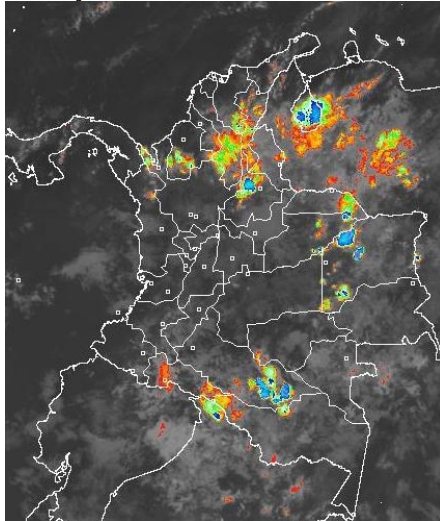


## CONDICIONES HIDROMETEOROLÓGICAS ACTUALES

En el país continúa acentuándose la primera temporada lluviosa del año por lo que se mantiene la **ALERTA ROJA** por niveles altos en el río Amazonas. **ALERTA NARANJA** en la cuenca media del río Cauca, entre Venecia y Cauca (Antioquia), para varios ríos de la zona del Volcán Nevado del Ruiz, para el río Atrato y demás ríos que vierten al Océano Pacífico colombiano. Se mantiene la **ALERTA NARANJA** por deslizamientos de tierra varios sectores inestables de las regiones Pacífica, Orinoquia Andina y Amazonia.

### IMAGEN SATELITAL

Imagen GOES-14 \* 09 de abril de 2012 \* Hora 9:00 a. m. HLC



### PRONÓSTICO CONDICIONES METEOROLÓGICAS ESPECIALES

#### ÁREA DEL VOLCÁN CERRO MACHÍN

Durante la mañana cielo parcialmente nublado y tiempo seco, en horas de la tarde y noche son probables algunas lluvias ligeras.

INGEOMINAS lo reporta en **NIVEL AMARILLO (III): CAMBIOS EN EL COMPORTAMIENTO DE LA ACTIVIDAD VOLCÁNICA**. 4.80 -75.62

ELEVACIÓN (pies)	DIRECCIÓN	VELOCIDAD	
		NUDOS	KPH
10,000	NOROESTE	5	9
18,000	VARIABLE	5	9
24,000	VARIABLE	5 - 10	9 - 18
30,000	SURESTE	5 - 10	9 - 18

#### ÁREA DEL VOLCÁN NEVADO DEL HUILA

Cielo entre parcialmente cubierto y cubierto con lluvias entre moderadas y fuertes principalmente durante la tarde y noche.

INGEOMINAS lo reporta en **NIVEL AMARILLO (III): CAMBIOS EN EL COMPORTAMIENTO DE LA ACTIVIDAD VOLCÁNICA**. 2.92 -76.05

ELEVACIÓN (pies)	DIRECCIÓN	VELOCIDAD	
		NUDOS	KPH
10,000	NOROESTE	5	9
18,000	VARIABLE	5 - 10	9 - 18
24,000	VARIABLE	5	9
30,000	SURESTE	5 - 15	9 - 28

#### ÁREA DEL VOLCÁN GALERAS

Durante la jornada se espera nubosidad variable con lloviznas especialmente en la tarde y noche.

INGEOMINAS lo reporta en **NIVEL AMARILLO (III): CAMBIOS EN EL COMPORTAMIENTO DE LA ACTIVIDAD VOLCÁNICA**. 1.55 -77.37

ELEVACIÓN (pies)	DIRECCIÓN	VELOCIDAD	
		NUDOS	KPH
10,000	SURESTE	5 - 10	9 - 18
18,000	SURESTE	5 - 15	9 - 28
24,000	VARIABLE	5	9
30,000	ESTE	5	9

#### ÁREA DEL VOLCÁN DEL RUIZ

Cielo nublado. Lluvias moderadas especialmente en la tarde y noche.

INGEOMINAS lo reporta en **ALERTA NARANJA: ERUPCIÓN PROBABLE EN TÉRMINO DE DÍAS O SEMANAS**. 4.89 -75.32

ELEVACIÓN (pies)	DIRECCIÓN	VELOCIDAD	
		NUDOS	KPH
10,000	NOROESTE	5	9
18,000	VARIABLE	5	9
24,000	VARIABLE	5	9
30,000	VARIABLE	5 - 10	9 - 18

### LO MÁS DESTACADO

- Las precipitaciones más significativas se registraron en los departamentos de Antioquia y Cesar. El mayor registro se reportó en el municipio de Chámeza (Casanare) con 140.0 mm.
- ALERTA ROJA** para el río Amazonas que mantiene tendencia de ascenso moderado, con valores por encima de las cotas críticas de afectación.
- ALERTA NARANJA** para el río Cauca, en el trayecto comprendido entre Bolombolo (municipio de Venecia Antioquia) y Cauca (Antioquia) en donde se registran crecientes súbitas y valores por encima de cotas críticas de afectación de zonas bajas de esta región.
- ALERTA NARANJA** Para los ríos en cercanías al Volcán Nevado del Ruiz por cambio en el estado de amenaza por erupción y por las fuertes lluvias que se han presentado en esa zona.
- ALERTA NARANJA** para los ríos Atrato y Quito (en el Chocó), debido a que mantienen niveles altos. También para el río Condoto y varios de sus afluentes, en el departamento del Chocó. Así mismo como para los ríos que desembocan en el pacífico sur como son: El Patía, El Telembí, El Mira, El Micay, El Mumbí y El Guapi.
- ALERTA NARANJA** por amenaza moderada a alta de deslizamientos de tierra en áreas inestables en las regiones Pacífica, Orinoquia Amazonia y Andina.
- ALERTA AMARILLA** para varias corrientes del piedemonte llanero y la Orinoquia, especialmente para el río Meta y varios de sus afluentes.
- ALERTA AMARILLA** por incremento moderado del nivel del río Magdalena (especialmente en su cuenca media), situación originada especialmente por los aportes de sus afluentes.

### PRECIPITACIONES

A continuación se relacionan los municipios donde en las últimas 24 horas se registraron precipitaciones iguales o superiores a 35 mm:

DEPARTAMENTO	MUNICIPIOS
ANTIOQUIA	Chigorodó (42.0), Apartadó (88.8), Carmen de Viboral (56.0),
ARAUCA	Arauca (75.5)
ATLANTICO	Candelaria (54.0)
BOLIVAR	Arenal (42.5)
BOYACÁ	San Luis de Gaceno (54.0), Arcabuco (49.5)
CAUCA	Santander de Quilichao (60.0), Puracé (35.0), San Sebastián (45.4)
CASANARE	Chámeza (140.0)
CESAR	Pelaya (42.5), Pailitas (40.0), Chimichagua (70.3), Valledupar (43.0), San Alberto (117.5), Gamarra (35.0)
CHOCO	Istmina (38.0)
CUNDINAMARCA	Guaduas (42.6), Medina (70.0), Anolaima (35.0)
HUILA	Algeciras (47.3), Elías (42.0), Alpe (37.5), Paicol (42.0)
META	Cubarral (40.0), San Luis Cubarral (41.0)
NARIÑO	Barbacoas (61.8)
QUINDIO	Pijao (71.0)
NORTE DE SANTANDER	Sardinata (79.0)
SANTANDER	El Playón (58.5), San Rafael (51.6), Málaga (35.5)
VALLE DEL CAUCA	Bugalagrande (45.0), Sevilla (71.0)
VICHADA	Cumaribo (38.0)

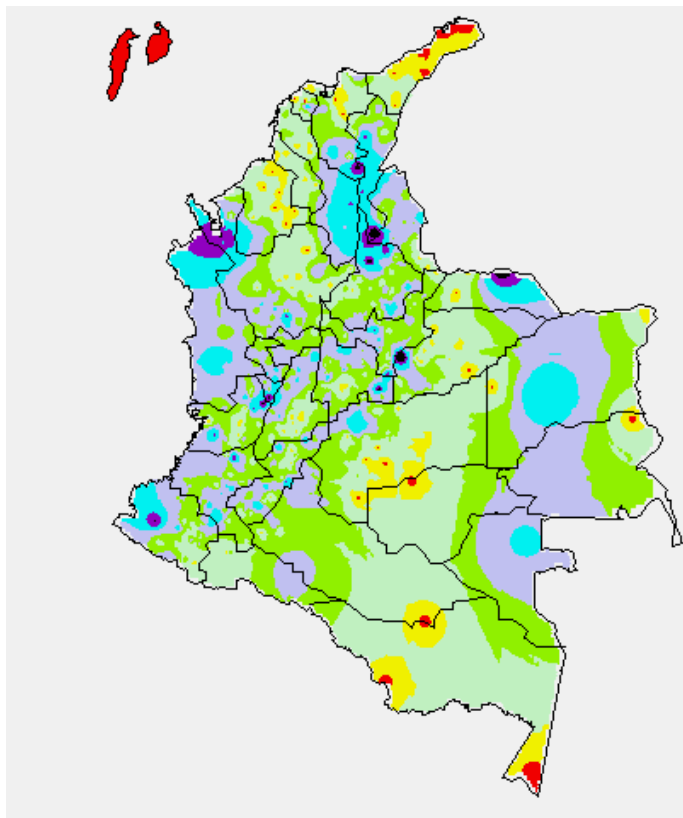
### TEMPERATURAS MÁXIMAS

A continuación se relacionan los municipios donde se presentaron temperaturas iguales o superiores a 35°C:

DEPARTAMENTO	MUNICIPIOS
CESAR	Valledupar (36.0°C)
GUAJIRA	Riohacha (36.6°C)

## MAPA DE PRECIPITACIÓN DIARIA

Desde las 7:00 a.m. del domingo 08 de abril hasta las 7:00 a.m. del lunes 09 de abril de 2012



## ESTADO DE LOS EMBALSES

A continuación se relacionan los volúmenes útiles diarios (expresados en porcentaje) de reservas de algunos embalses de acuerdo con información consultada en XM:

EMBALSE	DEPARTAMENTO	VOLUMEN ÚTIL DIARIO (%)
MIEL I	Caldas	49.88
MIRAFLORES	Antioquia	48.43
EL PEÑOL	Antioquia	88.79
PLAYAS	Antioquia	116.71
PORCE II	Antioquia	22.25
PORCE III	Antioquia	61.57
PUNCHINÁ	Antioquia	60.14
RIOGRANDE 2	Antioquia	43.40
SAN LORENZO	Antioquia	29.41
TRONERAS	Antioquia	74.32
URRÁ I	Córdoba	45.01
AGREGADO BOGOTÁ	Cundinamarca	66.67
BETANIA	Huila	61.42
MUÑA	Cundinamarca	100.05
PRADO	Tolima	50.72
CHUZA	Cundinamarca	49.75
ESMERALDA	Boyacá	19.12
GUAVIO	Cundinamarca	74.14
ALTO ANCHICAYÁ	Valle del Cauca	77.07
CALIMA 1	Valle del Cauca	73.41
SALVAJINA	Cauca	28.61
NEUSA	Cundinamarca	60.06
SISGA	Cundinamarca	51.45
TOMINÉ	Cundinamarca	69.97

## PRONÓSTICO METEOROLÓGICO

REGIÓN	PRONÓSTICO
SABANA DE BOGOTÁ	<b>LUNES:</b> En la mañana predominará el tiempo seco con cielo parcialmente nublado, en la tarde y noche son previstas lluvias de variada intensidad, especialmente en sectores del Norte y Oriente de la Sabana. <b>MARTES:</b> Cielo parcialmente nublado con lloviznas e intervalos soleados en la mañana, en horas de la tarde persistirán las condiciones lluviosas en amplios sectores de la Sabana.
ANDINA	<b>LUNES:</b> En la mañana predominará el tiempo seco en la mayor parte de la región, salvo en algunos sectores del Macizo colombiano y los Santanderes donde se prevén lloviznas. En horas de la tarde y de la noche aumentará la nubosidad, se estiman precipitaciones en varios sectores de Antioquia, Boyacá, Cundinamarca, Caldas, Tolima, Risaralda, Quindío, Huila, Valle del Cauca, Cauca y Nariño. No se descartan tormentas eléctricas. <b>MARTES:</b> Cielo entre parcialmente nublado y nublado a lo largo de la jornada con precipitaciones de ligeras a moderadas en sectores de Cundinamarca, Boyacá, Antioquia, los Santanderes, Eje cafetero, Tolima, Huila y Nariño.
CARIBE	<b>LUNES:</b> A lo largo del litoral prevalecerán las condiciones secas con intervalos soleados, mientras que en las estribaciones de la Sierra Nevada de Santa Marta, en el Sur de Bolívar y de La Guajira y en sectores de Sucre, Córdoba y Urabá por el contrario son pronosticadas lluvias de variada intensidad, en algunos casos acompañadas de actividad eléctrica. <b>MARTES:</b> Cielo entre parcialmente nublado y nublado con precipitaciones de ligeras a moderadas, en horas de la tarde y de la noche, en varios sectores de Magdalena, Cesar, Bolívar, Córdoba, Urabá y Sucre. No se descarta la ocurrencia de actividad eléctrica.
ARCHIPIÉLAGO DE SAN ANDRÉS, PROVIDENCIA Y SANTA CATALINA	<b>LUNES:</b> Aunque en el Archipiélago predominarán las condiciones secas, no se desestiman lloviznas ocasionales después del mediodía. <b>MARTES:</b> Cielo parcialmente cubierto con posibilidad lluvias ligeras y esporádicas en horas de la tarde y noche.
MAR CARIBE	<b>LUNES:</b> En la mayor parte del Caribe colombiano predominará el tiempo seco y soleado, salvo en el Golfo de Urabá donde se advierten precipitaciones a diferentes horas. <b>MARTES:</b> Cielo entre despejado y parcialmente nublado con predominio de tiempo seco en la mayor parte del área marítima nacional, excepto en frente del litoral de Córdoba, Sucre y Urabá donde son probables algunas lluvias.
PACÍFICA	<b>LUNES:</b> En horas de la mañana esperen tiempo seco con intervalos nubosos, por la tarde y noche volverán las precipitaciones con descargas eléctricas en algunos sectores de Chocó, Valle del Cauca, Cauca y Nariño. <b>MARTES:</b> Cielo entre parcialmente nublado y nublado con lluvias de variada intensidad en Nariño y precipitaciones entre moderadas a fuertes en Chocó, Valle del Cauca y Cauca.
INSULAR PACÍFICA	<b>LUNES:</b> Cielo entre parcialmente nublado y nublado con lluvias de variada intensidad en la mañana y hasta entrada la tarde. <b>MARTES:</b> Se esperan precipitaciones generalizadas en algunos casos acompañadas de tormentas eléctricas.
OCEANO PACÍFICO	<b>LUNES:</b> Cielo parcialmente nublado con predominio de condiciones secas hasta entrada la tarde, luego se prevén lluvias en amplios sectores del Centro y Norte de la zona marítima nacional. <b>MARTES:</b> En la mayor parte del Pacífico colombiano se estiman precipitaciones entre ligeras a moderadas, en algunos casos acompañadas de descargas eléctricas.
ORINOQUIA	<b>LUNES:</b> Nubosidad variada durante la jornada con lluvias en la mañana en sectores de Arauca y Piedemonte del Meta. En horas de la tarde y de la noche se nublará y arreciarán las precipitaciones en varias de las zonas arriba mencionadas y se reactivarán en sectores de Casanare y Vichada. <b>MARTES:</b> En varios sectores del Piedemonte llanero predominarán las condiciones lluviosas durante la jornada, mientras que en el Centro y Oriente de la región lloverá después del mediodía y durante la noche, luego de una mañana seca con momentos soleados.
AMAZONICA	<b>LUNES:</b> Cielo entre parcialmente cubierto y cubierto con precipitaciones en amplios sectores de la región, las de mayor consideración a lo largo del Piedemonte amazónico y en sectores de los departamentos de Guaviare, Guainía y Vaupés. <b>MARTES:</b> A lo largo de la jornada esperen cielo entre parcialmente nublado y nublado con lluvias entre moderadas a fuertes en Putumayo y Caquetá, lloviznas variadas en Guaviare, Vaupés, Amazonas y Guainía.

## ALERTAS VIGENTES

Para mayor información sobre el Pronóstico del Estado del Tiempo, Informes Técnicos Diarios y Comunicados Especiales, e informes de otras áreas temáticas, tales como Hidrología, Deslizamientos de Tierra e Incendios, se sugiere consultar la siguiente dirección electrónica: [www.ideam.gov.co](http://www.ideam.gov.co)

### REGIÓN CARIBE

#### ALERTA AMARILLA: CRECIENTES SÚBITAS EN LOS RÍOS DE LA SIERRA NEVADA DE SANTA MARTA

Se registran algunos ascensos en los ríos que drenan de la Sierra Nevada y de acuerdo a los pronósticos de lluvias en este sector no se descartan crecientes súbitas importantes, por lo que se sugiere mantener este nivel de alerta y se recomienda prestar especial atención a los pobladores ribereños de los ríos: Fundación, Aracataca, Ariguani y Ranchería.

#### ALERTA AMARILLA: INCREMENTO MODERADO DE LOS NIVELES DEL RÍO SAN JORGE

A la altura de Puerto Libertador sobre el río San Pedro (afluente de la parte alta del río San Jorge) se han presentado en los últimos días ascenso moderados del nivel, que se han visto reflejados en ascensos moderados sobre el río San Jorge hoy en la madrugada. Debido a la probabilidad que se intensifiquen las lluvias a lo largo de la cuenca, que los niveles se encuentran altos y que no se descartan nuevos ascenso del nivel tanto del cauce principal como sus afluentes, se sugiere continuar atentos a cambios en los niveles de los ríos en los sectores bajos de las poblaciones ribereñas a lo largo del cauce principal.

### REGIÓN ANDINA

#### ALERTA NARANJA: DESLIZAMIENTOS DE TIERRA

**Boyacá:** Se pronostica amenaza moderada a alta por deslizamientos de tierra en áreas inestables en jurisdicción de los municipios de Aquitania, Muzo, Páez y Quipama.

**Caldas:** Se pronostica amenaza moderada a alta por deslizamientos de tierra en áreas inestables en jurisdicción de los municipios de Samaná y Pensilvania.

**Santander:** Se pronostica amenaza moderada por deslizamientos de tierra en áreas inestables en jurisdicción de los municipios de Charalá y Coromoro.

**Valle del Cauca:** Se pronostica amenaza moderada por deslizamientos de tierra en áreas inestables en jurisdicción del municipio de Sevilla.

#### ALERTA NARANJA: RECOMENDACIÓN PARA VIGILANCIA DE NIVELES DE LOS RÍOS EN SECTORES DE LA ZONA DE INFLUENCIA DEL VOLCÁN NEVADO DEL RUIZ.

Debido a variaciones en las condiciones del Nevado del Ruiz, se recomienda especial atención de pobladores ribereños en la cuenca del río Chinchiná, ubicada en el centro-sur del departamento de Caldas. Dicha recomendación se extiende para pobladores de los municipios de Manizales, Villamaría, Neira, Palestina y Chinchiná, en el departamento de Caldas, los cuales recorre éste río (incluyendo la quebrada Molinos uno de sus principales afluentes), hasta su desembocadura en el río Cauca. La misma recomendación se hace para otros sectores en los departamentos de Caldas y Tolima, ante la posibilidad de crecientes súbitas y arrastre de materiales, principalmente en los ríos Lagunilla, Gualí, Recio y Azufrado. **Se resalta que ésta información es únicamente preventiva, ya que en el momento no se registra ninguna afectación por inundaciones o crecientes súbitas.**

Para mayor información se sugiere consultar la siguiente dirección del Observatorio de Manizales: <http://www.ingeominas.gov.co/Manizales.aspx>

#### ALERTA NARANJA: CRECIENTE SÚBITA EN LA CUENCA MEDIA DEL RÍO CAUCA

Posibles afectaciones por creciente súbita en el río Cauca a la altura de Bolombolo ubicada en el municipio de Venecia (Antioquia), debido a las precipitaciones aguas arriba en la cuenca media y alta del río. También se presentaron crecientes súbitas a la altura de La Pintada (Antioquia) y La Virginia (Risaralda). Aunque la tendencia actual en Bolombolo es de descenso en los niveles se recomienda especial atención aguas abajo en el trayecto comprendido entre Puerto Valdivia y Caucasia (Antioquia) en donde se registra aumento del nivel debido al tránsito de la creciente y en sus afluentes Tarazá y Nechí. Se recomienda también a los pobladores ribereños prestar atención a la cuenca alta de los ríos San José, Tenche y El Bagre (afluentes del río Nechí) debido a la probabilidad de lluvias en las próximas horas.

#### ALERTA NARANJA: INCREMENTO MODERADO DE AFLUENTES AL RÍO MAGDALENA (CUENCA MEDIA)

En el sector comprendido entre El Tagual (parte baja del municipio de Cimitarra, Santander) y San Pablo (Bolívar) se ha presentado en los últimos tres días un comportamiento de ascenso de los niveles que han alcanzado valores altos para la época, asociados principalmente al incremento de precipitaciones en el sector y a los aportes de los afluentes (La Miel, Nare, Carare, Sogamoso, Lebrija). Dado que se espera que persistan las lluvias para la región por lo que se sugiere continuar atentos ante cambios moderados del nivel del río para este sector.

#### ALERTA NARANJA: CRECIENTES SÚBITAS DE RÍO CARARE

Se sugiere esta alerta ante la probabilidad de crecientes súbitas sobre el río Carare a la altura de Puerto Araujo – Santander, y que los niveles son considerados altos. Se recomienda especial atención a los pobladores aguas abajo del río Carare y muy cerca de la desembocadura en el río Magdalena. Aun que se espera que los niveles descendan lentamente, no se descartan las presencias de lloviznas para esta región.

#### ALERTA AMARILLA: PROBABILIDAD DE CRECIENTES

Por las condiciones lluviosas generalizadas en el Valle Interandino y la probabilidad que se incrementen en los próximos días, se presenta éste nivel de alarma en:

- **Antioquia (río Medellín y afluentes):** debido al reporte de lluvias (especialmente en el área metropolitana de Medellín y en varios municipios aledaños), se recomienda especial atención sobre el río Medellín, lo mismo que afluentes y quebradas del mismo, ante la eventualidad de crecidas súbitas, cuya ocurrencia podrían causar inundaciones y afectaciones en zonas inestables de ladera. Igual condición para los ríos Samaná Sur y Nare.
- **Cundinamarca:** ríos Apulo, Sumapáz, Bogotá y Negro
- **Eje Cafetero:** cuenca media y baja de los ríos La Vieja, Otún y Consotá
- **Norte de Santander:** crecientes súbitas en el río Zulusquilla, Pamplonita, El Zulia y El Táchira
- **Santander:** cuenca alta y media de los ríos Sogamoso, de Oro y Lebrija

### REGIÓN ORINOQUIA

#### ALERTA NARANJA: DESLIZAMIENTOS DE TIERRA

**Casanare:** Se pronostica amenaza moderada a alta por deslizamientos de tierra en áreas inestables en jurisdicción de los municipios de Chámeza, Pore, Recetor, Támara, Tauramena y Yopal.

#### ALERTA NARANJA: INCREMENTO DE LOS NIVELES EN LA CUENCA ALTA DEL RÍO ARAUCA

En la cuenca alta del río Arauca se registran incrementos en los niveles del río a la altura de Puerto Lleras, también pueden presentarse crecientes súbitas en los afluentes Bojabá, Satoca, San Miguel, Banadia y Calafita en el municipio de Saravena (Arauca), debido a las fuertes precipitaciones registradas, por lo cual se recomienda a los pobladores ribereños estar atentos al nivel de los ríos. Se recomienda especial atención a los puntos más bajos de las riberas del río Arauca, especialmente en los sectores Arauquita-Carretero, Santacruz-Bocas de Las Gaviotas y Los Mangos-Arauca. Especial atención al río Pauto en inmediaciones de Pore (Casanare), ante la eventualidad de crecidas súbitas.

#### ALERTA AMARILLA: PROBABILIDAD DE CRECIENTES EN AFLUENTES DEL RÍO META EN CASANARE

Aunque todavía no se registran incrementos, se recomienda a los pobladores ribereños de los ríos Pauto, Guanapalo, Cravo Sur y Cusiana estar atentos a crecientes súbitas debido a las fuertes precipitaciones registradas en las últimas horas.

### REGIÓN PACÍFICA

#### ALERTA NARANJA: DESLIZAMIENTOS DE TIERRA

**Chocó:** Se pronostica amenaza alta y moderada por deslizamientos de tierra en áreas inestables en jurisdicción de los municipios de Cértégui, Condoto, Istmina, Nóvita, Nuquí, Quibdó, Tadó, Bojayá (Bellavista), Bahía Solano (Mutis), Alto Baudó (Pie De Pato), Atrato (Yuto), Río Quito (Paimadó), Bajo Baudó (Pizarro), El Cantón de San Pablo, Medio Baudó, Unión Panamericana (Animas), Río Iró (Santa Rita) y Medio San Juan (Andagoya).

**Nariño:** Se pronostica amenaza moderada a alta por deslizamientos de tierra en áreas inestables en jurisdicción de los municipios de Barbacoas y Ricaurte.

#### ALERTA NARANJA: NIVELES ALTOS EN LA CUENCA DEL RÍO CONDOTO Y VARIOS DE SUS AFLUENTES

Debido al pronóstico de lluvias para esta región, se podrían presentar incrementos importantes en los niveles de los ríos Condoto y Tajuato; se recomienda especial atención a pobladores ribereños en el municipio de Condoto (Chocó), lo mismo que a lo largo de su recorrido antes de desembocar en el río San Juan.

#### ALERTA NARANJA: NIVELES ALTOS DE LOS RÍOS ATRATO Y QUITO

Oscilaciones importantes del nivel dentro de una tendencia de ascenso en el río Quito (afluente al Atrato parte alta) a la altura de Pueblo Nuevo (Chocó) con valores considerados altos para la época, por lo que se espera que aguas abajo se presente nuevamente un ascenso moderado en el río Atrato a la altura de Quibdó (Chocó). Se recomienda mantener especial atención en zonas bajas comprendidas entre Quibdó (Chocó), Vigía del Fuerte (Antioquia) y lo mismo para zonas bajas del sector Istmina-Condoto (Chocó), ante la eventualidad de crecientes súbitas.

#### ALERTA NARANJA: CRECIENTES SÚBITAS EN LOS RÍOS DEL PACÍFICO SUR

Se continúa registrando comportamiento de ascensos en el río Patía como resultado de las precipitaciones. Dada la probabilidad que persista y se intensifique las lluvias no se descartan nuevos ascenso súbitos del nivel de río de carácter moderado. Así también se sugiere prestar atención al cauce principal y afluentes de los ríos Micay y Mira.

### REGIÓN AMAZÓNICA

#### ALERTA ROJA: INCREMENTO DE NIVELES DEL RÍO AMAZONAS

Persiste la tendencia de ascenso lento del nivel del río Amazonas a la altura de Leticia, se mantiene la alerta roja, por niveles altos que alcanzan cotas críticas de afectación en estos sectores, se previene a los pobladores ribereños del río Amazonas, especialmente en el sector Nazareth - Leticia (Amazonas).

**ALERTA NARANJA: DESLIZAMIENTOS DE TIERRA**

**Caquetá:** Se pronostica amenaza moderada por deslizamientos de tierra en áreas inestables en jurisdicción de los municipios de Belén de Los Andaquíes y San José del Fragua.

**Putumayo:** Se pronostica amenaza moderada por deslizamientos de tierra en áreas inestables en jurisdicción del municipio de Mocoa.

**ALERTA AMARILLA: INCREMENTO DE NIVELES DE RÍOS EN EL PIEDEMONTES CAQUETEÑO**

Debido a que continúan las precipitaciones hacia el piedemonte Caqueteño, se prevén crecientes súbitas en las cuencas de los ríos Orteguzza, Caraño, Hacha y la quebrada La Perdiz, por lo cual se previene a pobladores ribereños, especialmente de los municipios de Florencia, Montañita, El Paujil, Milán, Doncello y Puerto Rico (Caquetá). Igual condición se prevé en la cuenca alta y media de los ríos Putumayo y Mocoa, en el departamento del Putumayo.

**MAR CARIBE**

**ALERTA AMARILLA: TIEMPO LLUVIOSO**

Para el día de hoy se prevé siga presentándose tiempo lluvioso en el Golfo de Urabá lo cual puede afectar la travesía de embarcaciones pequeñas. Por lo tanto, se recomienda a los usuarios consultar con las Capitanías de puerto antes de zarpar.

**ALERTA AMARILLA: PLEAMARES**

Hasta el próximo 10 de abril del presente año se espera una de las pleamares más significativas del mes en el litoral Caribe colombiano incluido el Archipiélago de San Andrés y Providencia. Se recomienda a los habitantes costeros estar atentos a la evolución de este fenómeno.

**OCÉANO PACÍFICO**

**ALERTA AMARILLA: PLEAMARES**

Hasta el próximo 11 de abril del presente año se espera una de las pleamares más significativas del mes en el litoral Pacífico colombiano. Se recomienda a los habitantes costeros estar atentos a la evolución de este fenómeno.

**ALERTA ROJA. PARA TOMAR ACCIÓN** Advierte a los sistemas de prevención y atención de desastres sobre la amenaza que puede ocasionar un fenómeno con efectos adversos sobre la población, el cual requiere la atención inmediata por parte de la población y de los cuerpos de atención y socorro. Se emite una alerta sólo cuando la identificación de un evento extraordinario indique la probabilidad de amenaza inminente y cuando la gravedad del fenómeno implique la movilización de personas y equipos, interrumpiendo el normal desarrollo de sus actividades cotidianas.

**ALERTA NARANJA. PARA PREPARARSE** Indica la presencia de un fenómeno. No implica amenaza inmediata y como tanto es catalogado como un mensaje para informarse y prepararse. El aviso implica vigilancia continua ya que las condiciones son propicias para el desarrollo de un fenómeno, sin que se requiera permanecer alerta.

**ALERTA AMARILLA. PARA INFORMARSE** Es un mensaje oficial por el cual se difunde información. Por lo regular se refiere a eventos observados, reportados o registrados y puede contener algunos elementos de pronóstico a manera de orientación. Por sus características pretéritas y futuras difiere del aviso y de la alerta, y por lo general no está encaminado a alertar sino a informar.

**CONDICIONES NORMALES** La información que se suministra se encuentra dentro de los rangos normales.

°C: grados Celsius

m: metros

mm: milímetros

msnm: metros sobre nivel del mar

KPH: kilómetros por hora

GOES: Geostationary Operational Environmental Satellites (Satélite Geoestacionario Operacional Ambiental).

GOES-13 es el designado GOES-Este, localizado en 75° W sobre el ecuador geográfico.

PNN: Parque Nacional Natural

SFF: Santuario de Fauna y Flora

Ricardo LOZANO PICÓN, Director General  
María Teresa MARTÍNEZ GÓMEZ, Jefe Oficina de Pronósticos y Alertas  
Juan Francisco ALAMEDA VIVEROS, Coordinador de Alertas Ambientales  
\*\*\*\*\*

Profesionales en turno:

Daniel USECHE, Constanza ROSERO, Mario MORENO, Diego SUAREZ, Leidy RODRIGUEZ, Mauricio TORRES, Luis CEBALLOS.

Internet: <http://www.ideam.gov.co>

Correo electrónico [servicio@ideam.gov.co](mailto:servicio@ideam.gov.co) \* [alertasideam@ideam.gov.co](mailto:alertasideam@ideam.gov.co)

Carrera 10 N° 20 - 30 \*\* Piso 9, Bogotá, D.C.

Teléfono: 3421586.