

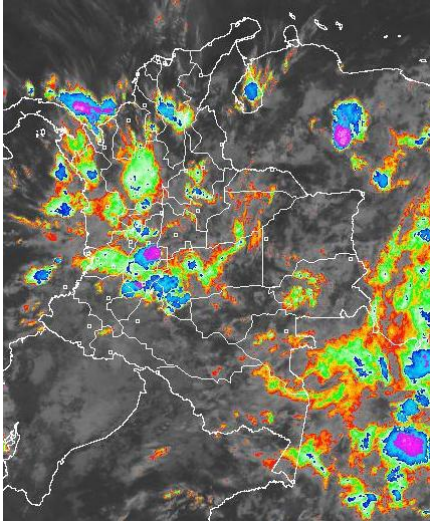
El IDEAM comunica al Sistema Nacional de Prevención y Atención de Desastres (SNPAD) y al Sistema Nacional Ambiental (SINA)
Bogotá D. C., Sábado 07 de abril de 2012
Hora de actualización 11:55 a. m.

CONDICIONES HIDROMETEOROLÓGICAS ACTUALES

Para este fin de semana, seguirá predominando tiempo lluvioso; las precipitaciones más fuertes son previstas en las tardes y noches, especialmente en las regiones Andina y Pacífica y sobre los Piedemontes Llanero y Amazónico. Se mantiene la **ALERTA ROJA** por niveles altos del río Amazonas; **ALERTA NARANJA** para varios ríos en la zona influencia del sector del Volcán Nevado del Ruiz, así como el río Atrato y los ríos que vierten al Océano Pacífico. Se mantiene la **ALERTA NARANJA** por deslizamientos de tierra varios sectores inestables de las regiones Pacífica, Orinoquia Andina y Amazonia y **ALERTA ROJA** en la región del Caribe por amenaza de incendios en la cobertura vegetal.

IMAGEN SATELITAL

Imagen GOES-14 * 07 de abril de 2012 * Hora 8:04 a. m. HLC



PRONÓSTICO CONDICIONES METEOROLÓGICAS ESPECIALES

ÁREA DEL VOLCÁN CERRO MACHÍN			
Cielo mayormente nublado. Lluvias entre moderadas y fuertes en la tarde y noche.			
INGEOMINAS lo reporta en NIVEL AMARILLO (III): CAMBIOS EN EL COMPORTAMIENTO DE LA ACTIVIDAD VOLCÁNICA.			
ELEVACIÓN (pies)	DIRECCIÓN	VELOCIDAD	
		NUDOS	KPH
10.000	NOROESTE	5	9
18.000	SUROESTE	5	9
24.000	ESTE	10	18
30.000	SURESTE	10	18
ÁREA DEL VOLCÁN NEVADO DEL HUILA			
Cielo mayormente nublado con lluvias moderadas e lloviznas gran parte del día.			
INGEOMINAS lo reporta en NIVEL AMARILLO (III): CAMBIOS EN EL COMPORTAMIENTO DE LA ACTIVIDAD VOLCÁNICA.			
ELEVACIÓN (pies)	DIRECCIÓN	VELOCIDAD	
		NUDOS	KPH
10.000	NOROESTE	5	9
18.000	SURESTE	5	9
24.000	SURESTE	10	18
30.000	ESTE	15	28
ÁREA DEL VOLCÁN GALERAS			
Cielo parcialmente nublado. Lluvias moderadas en la tarde y noche.			
INGEOMINAS lo reporta en NIVEL AMARILLO (III): CAMBIOS EN EL COMPORTAMIENTO DE LA ACTIVIDAD VOLCÁNICA.			
ELEVACIÓN (pies)	DIRECCIÓN	VELOCIDAD	
		NUDOS	KPH
10.000	OESTE	5	9
18.000	VARIABLE	5	9
24.000	ESTE	15	28
30.000	ESTE	20	37
ÁREA DEL VOLCÁN DEL RUIZ			
Cielo nublado. Lluvias fuertes especialmente en la tarde y noche.			
INGEOMINAS lo reporta en ALERTA NARANJA: ERUPCIÓN PROBABLE EN TÉRMINO DE DÍAS O SEMANAS.			
ELEVACIÓN (pies)	DIRECCIÓN	VELOCIDAD	
		NUDOS	KPH
10.000	VARIABLE	5	9
18.000	VARIABLE	5	9
24.000	ESTE	5	9
30.000	ESTE	15	28

LO MÁS DESTACADO

- Incremento de las precipitaciones en las últimas 24 horas: Las más significativas se registran en las regiones Andina y Orinoquia, lo mismo que en sectores aislados de la región Caribe. El mayor registro se presentó en **Tauramena (Casanare) con 152.0 mm.**
- **ALERTA ROJA** por amenaza de incendios de la cobertura vegetal especialmente en algunos sectores de la Región Caribe, debido a que todavía se presentan condiciones secas en estos sectores.
- **ALERTA ROJA** para el río Amazonas, mantiene tendencia de ascenso moderado, con valores por encima de las cotas críticas.
- **ALERTA NARANJA** para los ríos Atrato y Quito (en el Chocó), debido a que mantienen niveles altos. Igual alerta para el río Condoto y varios de sus afluentes, en el departamento del Chocó.
- **ALERTA NARANJA** para varias corrientes de la cuenca del río Chinchiná, debido a los cambios registrados en el Nevado del Ruiz. Igual recomendación para los ríos Lagunilla, Gualí, Recio y Azufrado. **Se resalta que ésta información es únicamente preventiva, ya que en el momento no se registra ninguna afectación por inundaciones o crecientes súbitas.**
- **ALERTA NARANJA** por amenaza moderada de deslizamientos de tierra en áreas inestables en las regiones Pacífica, Orinoquia Amazonia y Andina.
- **ALERTA AMARILLA** para varias corrientes del piedemonte llanero y la Orinoquia, especialmente para el río Meta y varios de sus afluentes.
- **ALERTA AMARILLA** por incremento moderado de los niveles de los ríos Cauca y río Magdalena (especialmente en sus cuencas medias), situación originada especialmente por sus afluentes.
- **ALERTA AMARILLA** por incremento moderado de los niveles del río Patía (al sur del país) y San Jorge (en el Caribe) debido a las precipitaciones intensas registradas en los últimos días en estos sectores.

PRECIPITACIONES

A continuación se relacionan los municipios donde en las últimas 24 horas se registraron precipitaciones iguales o superiores a 35 mm:

DEPARTAMENTO	MUNICIPIOS
AMAZONAS	Leticia (61.9), El encanto (41.1)
ANTIOQUIA	Frontino (109) , Carmen de Viboral (48), Jericó (45), Caramanta (44), San Francisco (43), Betania (40), La unión (39.5), Jardín (36.8), Caldas (36.7), Rionegro (35.1), Abejorral (35), Sonsón (35).
ARAUCA	Tame 113.8 , Tame (66), Saravena (62.5),
ATLANTICO	Piojo (71), Piojo (51)
BOLIVAR	Zambrano (56)
BOYACÁ	Cubará (87.2) , Quípama (82.7), Muzo (76.4), Campherosmo (73.5), Moniquirá (73.4), San Luis de Gaceno (56.5), Duitama (50.8), Campherosmo (50.5), Rondón (48.8), Pauna (46.4), Macanal (45), Paipa (43), Arcabuco (41.5), Santa Rosa de Viterbo (41.5), Combita (39.4), Boavita (39), Miraflores (35.5), Almeida (35), Santa María (37.1), Zetaquirá (35.4)
CALDAS	Samaná (100) , Riosucio (70), Pensilvania (60), Manzanares (38.7)
CASANARE	Tauramena (152) , Yopal (129.5) , Villanueva (110) , Chámeza (82), Yopal (70), Pore (69), Aguazul (65), Paz de Ariporo (61.2), Tamara (59.8), Aguazul (56.2), Sabanalarga (51)
CESAR	San Alberto (58.2), San Alberto (45)
CHOCÓ	San José del Palmar (57), Quibdó (49.3)
CORDOBA	San Bernardo del Viento (44)
CUNDINAMARCA	Paratebueno (86) , Medina (55), Ubalá (50.4)
META	Cumará (62), Villavicencio (62)
NORTE DE SANTANDER	Toledo (80) , Chitaga (54.5), Silos (52.7), Cucutilla (39)
QUINDÍO	Salento (35)
RISARALDA	Pereira (60.5), Pueblo Rico (53.5), Santuario (51.7), Pereira (50.6), La Virginia (43), Pereira (37.5), Belén de Umbria (36)
SANTANDER	Encino (84) , Coromoro (45.5), Albania (42.4), Charalá (40.6), Bolívar (38.4), Guavatá (38.4), Gambita (35.7), Guadalupe (35.5),
TOLIMA	Libano (71), Purificación (68), Ataco (45.8), Chaparral (37.2).
VALLE DEL CAUCA	Vijes (53), Cali (48), Cali (47.3), Sevilla (41), La Cumbre (39.6)
VICHADA	Puerto Carreño (38.3)

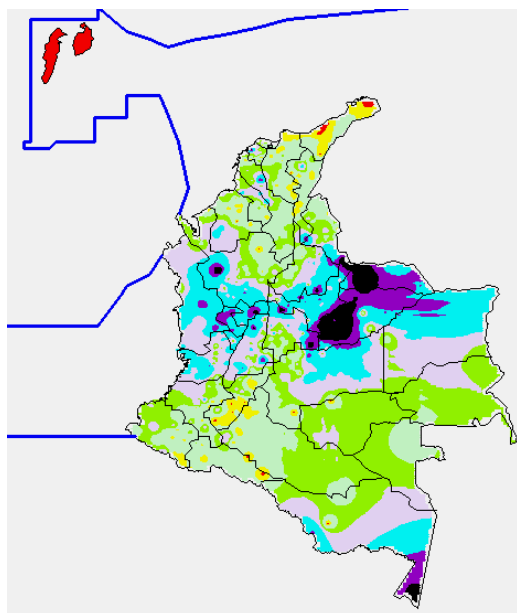
TEMPERATURAS MÁXIMAS

A continuación se relacionan los municipios donde se presentaron temperaturas iguales o superiores a 35°C:

DEPARTAMENTO	MUNICIPIOS
CESAR	Valledupar (37)
GUAJIRA	Riohacha (37.4)

MAPA DE PRECIPITACIÓN DIARIA

Desde las 7:00 a.m. del viernes 06 de abril hasta las 7:00 a.m. del sábado 07 de abril de 2012



ESTADO DE LOS EMBALSES

A continuación se relacionan los volúmenes útiles diarios (expresados en porcentaje) de reservas de algunos embalses de acuerdo con información consultada en XM:

EMBALSE	DEPARTAMENTO	VOLUMEN ÚTIL DIARIO (%)
MIEL I	Caldas	46.12
MIRAFLORES	Antioquia	48.39
EL PEÑOL	Antioquia	87.61
PLAYAS	Antioquia	117.76
PORCE II	Antioquia	24.95
PORCE III	Antioquia	55.38
PUNCHINÁ	Antioquia	40.68
RIOGRANDE 2	Antioquia	42.81
SAN LORENZO	Antioquia	33.04
TRONERAS	Antioquia	49.93
URRÁ I	Córdoba	40.27
AGREGADO BOGOTÁ	Cundinamarca	66.72
BETANIA	Huila	67.9
MUÑA	Cundinamarca	82.19
PRADO	Tolima	46.08
CHUZA	Cundinamarca	49.02
ESMERALDA	Boyacá	18.42
GUAVIO	Cundinamarca	72.12
ALTO ANCHICAYÁ	Valle del Cauca	63.4
CALIMA 1	Valle del Cauca	72.74
SALVAJINA	Cauca	26.66
NEUSA	Cundinamarca	60.5
SISGA	Cundinamarca	52.31
TOMINÉ	Cundinamarca	69.83

PRONÓSTICO METEOROLÓGICO

REGIÓN	PRONÓSTICO
SABANA DE BOGOTÁ	SABADO: En la mañana, cielo parcialmente cubierto, con precipitaciones de carácter ligero. En la tarde y noche, lluvias en amplios sectores. DOMINGO: Cielo parcialmente nublado con lloviznas en la madrugada, intervalos soleados en la mañana y lluvias en horas de la tarde y noche.

ANDINA	SABADO: Cielo entre parcialmente nublado y nublado con lluvias fuertes acompañadas de tormentas eléctricas en Norte de Santander, Santander, Boyacá, Antioquia, Cundinamarca y Eje Cafetero; lluvias moderadas en Tolima, Nariño, Cauca, Valle y Huila. Las precipitaciones más fuertes son previstas en la tarde y noche. DOMINGO: Cielo entre parcialmente cubierto y cubierto con lluvias fuertes Antioquia, Santanderes, Cundinamarca y Boyacá; lluvias moderadas en Caldas, Risaralda, Quindío, Tolima, Huila y Valle; lluvias más ligeras en Cauca y Nariño.
CARIBE	SABADO: Cielo parcialmente nublado con precipitaciones fuertes en Magdalena, Cesar, Córdoba y Sur de Bolívar; lluvias moderadas en Atlántico, La Guajira, Magdalena y Sucre. Probabilidad de tormentas eléctricas; las precipitaciones más fuertes son previstas en la tarde y noche. DOMINGO: Cielo parcialmente cubierto con precipitaciones fuertes en Magdalena y Cesar; lluvias moderadas en Córdoba y Bolívar; lluvias menos intensas en La Guajira, Atlántico y Sucre.
ARCHIPIÉLAGO DE SAN ANDRÉS, PROVIDENCIA Y SANTA CATALINA	SABADO: Cielo parcialmente nublado con predominio de tiempo seco. DOMINGO: Cielo parcialmente nublado, predominio de tiempo seco. En la tarde, son probables lloviznas de corta duración.
MAR CARIBE	SABADO: Cielo parcialmente con lluvias moderadas en el Centro del área. DOMINGO: Cielo parcialmente cubierto con lluvias en el sector Central y en el Litoral Central.
PACÍFICA	SABADO: Cielo parcialmente cubierto con lluvias fuertes en Malpelo y moderadas en Gorgona. DOMINGO: Cielo parcialmente nublado con lluvias fuertes en Malpelo y moderadas en Gorgona.
INSULAR PACÍFICA	SABADO: Cielo parcialmente cubierto con lluvias fuertes en Gorgona y Malpelo. DOMINGO: Cielo parcialmente nublado con lluvias fuertes en Malpelo y moderadas en Gorgona.
OCÉANO PACÍFICO	SABADO: Cielo parcialmente nublado con lluvias fuertes sobre amplios sectores. DOMINGO: Cielo parcialmente con lluvias moderadas el Norte y Centro del área marítima.
ORINOQUIA	SABADO: Cielo entre parcialmente cubierto y cubierto con lluvias fuertes en Arauca, Vichada y Meta; lluvias moderadas en Casanare; las precipitaciones más fuertes son previstas en la tarde y noche. DOMINGO: Cielo nublado con lluvias fuertes en Meta, Vichada y Casanare; lluvias moderadas en Arauca.
AMAZONICA	SABADO: En la mañana, cielo parcialmente cubierto sobre gran parte de la región, precipitaciones moderadas en Amazonas, Vaupés y Guainía. En la tarde y noche; lluvias fuertes en Guaviare, Guainía y Amazonas; lluvias moderadas en Caquetá, Putumayo y Vaupés. DOMINGO: Cielo mayormente nublado con lluvias fuertes en Amazonas, Vaupés, Guaviare y Guainía; lluvias moderadas en Caquetá y Putumayo.

ALERTAS VIGENTES

Para mayor información sobre el Pronóstico del Estado del Tiempo, Informes Técnicos Diarios y Comunicados Especiales, e informes de otras áreas temáticas, tales como Hidrología, Deslizamientos de Tierra e Incendios, se sugiere consultar la siguiente dirección electrónica: www.ideam.gov.co

REGIÓN CARIBE

ALERTA NARANJA: INCENDIOS DE LA COBERTURA VEGETAL

Amenaza alta de ocurrencia de incendios de la cobertura vegetal en zonas de bosques, cultivos y pastos, localizados en los siguientes municipios y sectores aledaños:

Bolívar: Arjona, María La Baja, Zambrano
Cesar: Agustín Codazzi, El Paso, La Jagua De Ibrico, Valledupar.
Córdoba: Cereté, Chinú, Los Córdoba, Montería, Moñitos
La Guajira: Maicao
Magdalena: Aracataca, Santa Marta, Zona Bananera
Sucre: San Onofre, Sincelejo, Tolú

ALERTA AMARILLA: CRECIENTES SÚBITAS RÍOS DE LA SIERRA NEVADA

Se registran algunos ascensos en los ríos que drenan de la Sierra Nevada y de acuerdo a los pronósticos de lluvias en este sector no se descartan crecientes súbitas importantes, por lo que se

sugiere mantener este nivel de alerta y se recomienda prestar especial atención a los pobladores ribereños de los ríos Fundación, Aracataca, Ariguani y Rancharúa.

REGIÓN ANDINA

ALERTA NARANJA: DESLIZAMIENTOS DE TIERRA

Norte de Santander: amenaza baja a moderada en los municipios de Cácuta, Cucutilla, Labateca, Pamplona, Silos y Villa Caro.

Santander: amenaza moderada a alta en los municipios de Coromoro y Encino. Amenaza baja a moderada municipios de Albania, Barbosa, Bolívar, Carcasí, Charalá, Chipatá, Contratación, El Carmen, El Guacamayo, Florián, Guavatá, Guepsa, La Belleza, La Paz, Landázuri, Macaravita, Matanza, Mogotes, Puente Nacional, Rionegro, San Andrés, San Benito, San Miguel, Santa Helena, del Opón, Sucre, Valle De San José y Vélez.

Cundinamarca: amenaza moderada a alta en los municipios de Paima y Yacopí. Amenaza baja a moderada en los municipios de Carmen de Carupa, Chaguani, El Peñón, La Peña, Pacho, San Cayetano, San Juan De Rioseco, Vergara, Vianí y Villagómez.

Antioquia: amenaza moderada a alta en los municipios de Alejandría, Concepción y Nariño. Amenaza baja a moderada en los municipios de Abejorral, Argelia, Cañasgordas, Caracol, Caramanta, Ciudad Bolívar, Dabeiba, Fredonia, Frontino, Giraldo, Itango, La Ceja, La Unión, Maceo, Puerto Berrío, San Francisco, Santa Bárbara, Santa Fe De Antioquia, Sonsón, Tarazá, Uramita, Urao y Yolombó.

Caldas: amenaza moderada a alta en el municipio de Samaná. Amenaza baja a moderada en los municipios de Aguadas, Chinchiná, Filadelfia, La Merced, Manizales, Manzanera, Marmato, Marquetalia, Marulanda, Norcasia, Pácora, Pensilvania, Salamina, Supia, Victoria y Villamaría.

Risaralda: amenaza baja a moderada en los municipios de Santa Rosa de Cabal y Pueblo Rico

Tolima: amenaza baja a moderada en los municipios de Casabianca, Falan, Fresno, Herveo, Mariquita, Palocabildo, Planadas, Roncesvalles y San Antonio.

ALERTA NARANJA: INCENDIOS DE LA COBERTURA VEGETAL

Amenaza alta de ocurrencia de incendios de la cobertura vegetal en zonas de bosques, cultivos y pastos, localizados en los siguientes municipios y sectores aledaños:

Antioquia: San Juan de Urabá

Nariño: Linares

ALERTA NARANJA: RECOMENDACIÓN PARA VIGILANCIA DE NIVELES DE LOS RÍOS EN SECTORES DE LA ZONA DE INFLUENCIA DEL VOLCÁN NEVADO DEL RUIZ.

Debido a variaciones en las condiciones del Nevado del Ruiz, se recomienda especial atención de pobladores ribereños en la cuenca del río Chinchiná, ubicada en el centro-sur del departamento de Caldas. Dicha recomendación se extiende para pobladores de los municipios de Manizales, Villamaría, Neira, Palestina y Chinchiná, en el departamento de Caldas, los cuales recorre éste río (incluyendo la quebrada Molinos uno de sus principales afluentes), hasta su desembocadura en el río Cauca. La misma recomendación se hace para otros sectores en los departamentos de Caldas y Tolima, ante la posibilidad de crecientes súbitas y arrastre de materiales, principalmente en los ríos Lagunilla, Gualí, Recio y Azufrado. **Se resalta que ésta información es únicamente preventiva, ya que en el momento no se registra ninguna afectación por inundaciones o crecientes súbitas.**

Para mayor información se sugiere consultar la siguiente dirección del Observatorio de Manizales: <http://www.ingeminas.gov.co/Manizales.asp>

ALERTA AMARILLA: INCREMENTO MODERADO DEL RÍO CAUCA Y SUS AFLUENTES (CUENCA MEDIA).

Se recomienda estar atentos ante la probabilidad de ocurrencia de crecientes súbitas en ríos de alta pendiente del norte de Antioquia, particularmente las cuencas altas de los ríos San José, Tenche y El Bagre (afluentes del río Nechí), lo mismo que en otros afluentes al río Cauca como son los ríos Otún y la Vieja. Recomendación especial para el corregimiento de Bolombolo (municipio de Venecia, Antioquia). Lo anterior debido a la probabilidad de lluvias en las cuencas alta y media de las corrientes mencionadas.

ALERTA AMARILLA: INCREMENTO MODERADO DE AFLUENTES AL RÍO MAGDALENA (CUENCA MEDIA)

En los últimos tres días se han registrado una tendencia de ascenso de los niveles del río Magdalena (cuenca media) con valores en el rango alto, por tanto se sugiere mantener este nivel de alerta dada la probabilidad que persistan las lluvias en las cuencas afluentes al río. Se recomienda especial atención:

- El río La Miel (afluente al Magdalena), se continúan registrado oscilaciones del nivel dentro de una tendencia de descenso, sin embargo se mantiene la probabilidad que se incrementen las lluvias en los próximos días a lo largo de la cuenca.
- Aguas abajo del sitio Canteras (Puerto Nare, Antioquia), se mantiene presentando incrementos de los niveles del río Nare, afluente del río Magdalena. Los incrementos son reflejo del incremento importante de las lluvias en el sector, lo mismo que en la parte media de la cuenca de éste río.

- En el sector de El Tagual (parte baja del municipio de Cimitarra, Santander), los niveles han tendido a estabilizarse, actualmente los niveles oscilan en el rango de altos. Aguas abajo, en Barrancabermeja (Santander), registran ligeros ascensos del nivel influenciados por algunos afluentes (se destacan los ríos Carare), y además, por el incremento de las lluvias en el sector. Se prevé que ésta situación continúe hasta el fin de semana.

ALERTA AMARILLA: PROBABILIDAD DE CRECIENTES

Por las condiciones lluviosas generalizadas en el Valle Interandino y la probabilidad que se incrementen en los próximos días, se presenta éste nivel de alarma en:

- **Antioquia (río Medellín y afluentes):** debido al reporte de lluvias (especialmente en el área metropolitana de Medellín y en varios municipios aledaños), se recomienda especial atención sobre el río Medellín, lo mismo que afluentes y quebradas del mismo, ante la eventualidad de crecidas súbitas, cuya ocurrencia podrían causar inundaciones y afectaciones en zonas inestables de ladera. Igual condición para los ríos Samaná Sur y Nare.
- **Cundinamarca:** ríos Apulo, Sumapáz, Bogotá y Negro
- **Eje Cafetero:** cuenca media y baja de los ríos La Vieja, Otún y Consotá
- **Norte de Santander:** crecientes súbitas en el río Zulusquilla, Pamplonita, El Zulia y El Táchira
- **Santander:** cuenca alta y media de los ríos Carare, Sogamoso, de Oro y Lebrija

REGIÓN ORINOQUIA

ALERTA NARANJA: DESLIZAMIENTOS DE TIERRA

Meta: amenaza moderada a alta por deslizamientos en los municipios de Cubarral, El Calvario, El Castillo, Restrepo y Villavicencio.

Cundinamarca: amenaza moderada a alta en los municipios de Medina, Paratebuena y Ubalá. Amenaza baja a moderada en los municipios de Cáqueza, Gama, Guayabetal, Gutiérrez y Quetame.

Norte de Santander: amenaza baja a moderada en los municipios de Chitagá y Toledo.

ALERTA AMARILLA: NIVELES ALTOS EN LA REGIÓN ORINOQUIA

Continúa la tendencia de descenso moderado de los niveles del río Meta y de varios de sus afluentes, especialmente en la parte alta (estribaciones del piedemonte llanero). Sin embargo, el IDEAM mantiene la recomendación para los pobladores de Puerto López (Meta) para que estén atentos ante la eventualidad de crecidas lentas. Igualmente es importante que los pobladores de zonas ribereñas bajas del río Ariari y en la cuenca alta del río Aguasclaras (afluente del río Ariari, aguas arriba de Cubarral) hasta las zonas bajas de las riberas de los ríos Guejar, Guape y Grande, estén pendientes, sobre posibles variaciones de los niveles. Similar precaución es para sectores bajos del río Guatiquía (especial atención para sectores urbanos de Villavicencio).

REGIÓN PACÍFICA

ALERTA ROJA: NIVELES ALTOS EN LA CUENCA DEL RÍO CONDOTO Y VARIOS DE SUS AFLUENTES

Debido al incremento de las precipitaciones, se registran incrementos importantes de los ríos Condoto y Tajuato; se recomienda especial atención a pobladores ribereños en el municipio de Condoto (Chocó), lo mismo que a lo largo de su recorrido antes de desembocar en el río San Juan.

ALERTA NARANJA: DESLIZAMIENTOS DE TIERRA

Chocó: amenaza muy alta en el municipio de Istmina.

Nariño: amenaza moderada a alta en los municipios de Barbaocoas y Ricaurte.

ALERTA NARANJA: NIVELES ALTOS DE LOS RÍOS ATRATO Y QUITO

Oscilaciones importantes del nivel dentro de una tendencia de ascenso en el río Quito (afluente al Atrato parte alta) a la altura de Pueblo Nuevo (Chocó) con valores considerados altos para la época, por lo que se espera que aguas abajo se presente nuevamente un ascenso moderado en el río Atrato a la altura de Quibdó (Chocó). Se recomienda mantener especial atención en zonas bajas comprendidas entre Quibdó (Chocó), Vigía del Fuerte (Antioquia) y lo mismo para zonas bajas del sector Istmina-Condoto (Chocó), ante la eventualidad de crecientes súbitas.

ALERTA AMARILLA

Chocó: amenaza moderada a baja por deslizamientos de tierra en áreas inestables en jurisdicción de los municipios de Sipí, Lloró, San José del Palmar, Quibdó, Bagadó, Río Iró, Río Quito, Alto Baudó, Novita, Bajo Baudó, Condoto, El Cantón de San Pablo, Atrato y Juradó.
Nariño: amenaza baja por deslizamientos de tierra en áreas inestables en jurisdicción de los municipios de Ricaurte Samaniego, Mallama y Tumaco.
Cauca: amenaza baja por deslizamientos de tierra en áreas inestables en jurisdicción de los municipios de Timbiquí, López, Santa Rosa, Páez, Jambaló y (Belalcazar).
Valle del Cauca: Calima (Darién), El Cerrito, Sevilla, Tulúa, Buenaventura y Dagua.

ALERTA AMARILLA: CRECIENTES SÚBITAS EN LOS RÍOS DEL PACÍFICO SUR

Se continúa registrando comportamiento de ascensos en el río Patía como resultado de las precipitaciones. Dada la probabilidad que persista y se intensifique las lluvias no se descartan nuevos ascensos súbitos del nivel de río de carácter moderado. Así también se sugiere prestar atención al cauce principal y afluentes de los ríos Micay y Mira.

REGIÓN AMAZÓNICA

ALERTA ROJA: INCREMENTO DE NIVELES DEL RÍO AMAZONAS

Aunque normal para la época, se genera ésta alerta, con la cual se previene a los pobladores ribereños del río Amazonas, especialmente en el sector Nazareth - Leticia (Amazonas). Los niveles altos no presentan ninguna afectación, pero mantienen la tendencia de ascenso moderado.

ALERTA NARANJA: DESLIZAMIENTOS DE TIERRA

Putumayo: se pronostica amenaza moderada a alta en los municipios de Villa Garzón y Mocoa.

Caquetá: amenaza moderada a alta en los municipios de Belén de Los Andaquíes y San José del Fraque.

ALERTA AMARILLA: INCREMENTO DE NIVELES DE RÍOS EN EL PIEDEMONTE CAQUETEÑO

Debido a que continúan las precipitaciones hacia el piedemonte Caqueteño, se prevén crecientes súbitas en las cuencas de los ríos Orteguzza, Caraño, Hacha y la quebrada La Perdiz, por lo cual se previene a pobladores ribereños, especialmente de los municipios de Florencia, Montañita, El Paujil, Milán, Doncello y Puerto Rico (Caquetá). Igual condición se prevé en la cuenca alta y media de los ríos Putumayo y Mocoa, en el departamento del Putumayo.

MAR CARIBE

ALERTA AMARILLA: TIEMPO LLUVIOSO

Para el día de hoy se prevé siga presentándose tiempo lluvioso en el Golfo de Urabá lo cual puede afectar la travesía de embarcaciones pequeñas. Por lo tanto, se recomienda a los usuarios consultar con las Capitanías de puerto antes de zarpar.

ALERTA AMARILLA: PLEAMARES

Hasta el próximo 10 de abril del presente año se espera una de las pleamares más significativas del mes en el litoral Caribe colombiano incluido el Archipiélago de San Andrés y Providencia.

Se recomienda a los habitantes costeros estar atentos a la evolución de este fenómeno.

OCEANO PACÍFICO

ALERTA AMARILLA: TIEMPO LLUVIOSO

En amplios sectores de la zona Marítima nacional se prevé tiempo lluvioso, las precipitaciones mas fuertes son previstas en la tarde y noche, estas condiciones pueden afectar la travesía para las embarcaciones pequeñas, por lo cual se recomienda a los usuarios consultar con las Capitanías de puerto antes de zarpar.

ALERTA ROJA. PARA TOMAR ACCIÓN Advierte a los sistemas de prevención y atención de desastres sobre la amenaza que puede ocasionar un fenómeno con efectos adversos sobre la población, el cual requiere la atención inmediata por parte de la población y de los cuerpos de atención y socorro. Se emite una alerta sólo cuando la identificación de un evento extraordinario indique la probabilidad de amenaza inminente y cuando la gravedad del fenómeno implique la movilización de personas y equipos, interrumpiendo el normal desarrollo de sus actividades cotidianas.

ALERTA NARANJA. PARA PREPARARSE Indica la presencia de un fenómeno. No implica amenaza inmediata y como tanto es catalogado como un mensaje para informarse y prepararse. El aviso implica vigilancia continua ya que las condiciones son propicias para el desarrollo de un fenómeno, sin que se requiera permanecer alerta.

ALERTA AMARILLA. PARA INFORMARSE Es un mensaje oficial por el cual se difunde información. Por lo regular se refiere a eventos observados, reportados o registrados y puede contener algunos elementos de pronóstico a manera de orientación. Por sus características pretéritas y futuras difiere del aviso y de la alerta, y por lo general no está encaminado a alertar sino a informar.

CONDICIONES NORMALES La información que se suministra se encuentra dentro de los rangos normales.

°C: grados Celsius
m: metros
mm: milímetros
msnm: metros sobre nivel del mar
KPH: kilómetros por hora
GOES: Geostationary Operational Environmental Satellites (Satélite Geoestacionario Operacional Ambiental).
GOES-13 es el designado GOES-Este, localizado en 75° W sobre el ecuador geográfico.
PNN: Parque Nacional Natural
SFF: Santuario de Fauna y Flora

Ricardo LOZANO PICÓN, Director General
María Teresa MARTÍNEZ GÓMEZ, Jefe Oficina de Pronósticos y Alertas
Juan Francisco ALAMEDA VIVEROS, Coordinador de Alertas Ambientales

Profesionales en turno:
Eliana RINCÓN, Yolanda GONZALEZ, Freddy GARRIDO, Rafael NAVARRETE.
Internet: <http://www.ideam.gov.co>
Correo electrónico servicio@ideam.gov.co * alertasideam@ideam.gov.co
Carrera 10 N° 20 - 30 ** Piso 9, Bogotá, D.C.
Teléfono: 3421586.