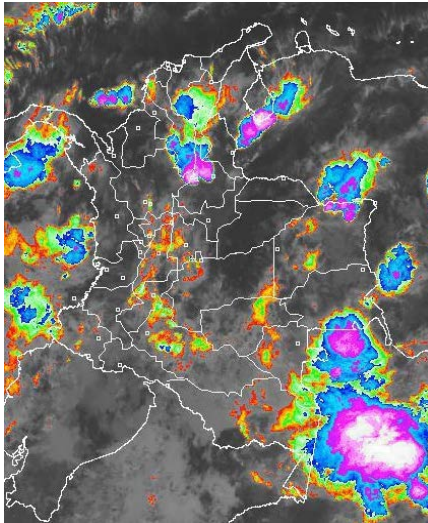


### CONDICIONES HIDROMETEOROLÓGICAS ACTUALES

Se prevé tiempo lluvioso en gran parte del país. Lluvias fuertes acompañadas de tormentas eléctricas, se presentarán especialmente en las regiones Andina, Orinoquía y Pacífica. Se mantiene la **ALERTA ROJA** por niveles altos del río Amazonas; **ALERTA NARANJA** para varios ríos en la zona influencia del sector del Volcán Nevado del Ruiz, así como el río Atrato y los ríos que vierten al Océano Pacífico. Se mantiene la **ALERTA NARANJA** por deslizamientos de tierra varios sectores inestables de las regiones Pacífica, Orinoquía Andina y Amazonia y **ALERTA ROJA** en la región del Caribe por amenaza de incendios en la cobertura vegetal.

### IMAGEN SATELITAL

Imagen GOES-14 \* 06 de abril de 2012 \* Hora 6:03 a. m. HLC



### PRONÓSTICO CONDICIONES METEOROLÓGICAS ESPECIALES

ÁREA DEL VOLCÁN CERRO MACHÍN			
Cielo parcialmente nublado. Lluvias fuertes en la tarde y noche. INGEOMINAS lo reporta en <b>NIVEL AMARILLO (II): CAMBIOS EN EL COMPORTAMIENTO DE LA ACTIVIDAD VOLCÁNICA</b>			
ELEVACIÓN (pies)	DIRECCIÓN	VELOCIDAD	
		NUDOS	KPH
10,000	VARIABLE	5	9
18,000	ESTE	5	9
24,000	NORESTE	10	18
30,000	NORESTE	10	18
ÁREA DEL VOLCÁN NEVADO DEL HUILA			
Cielo parcialmente nublado. Lluvias moderadas en la tarde y lloviznas en la noche. INGEOMINAS lo reporta en <b>NIVEL AMARILLO (II): CAMBIOS EN EL COMPORTAMIENTO DE LA ACTIVIDAD VOLCÁNICA</b>			
ELEVACIÓN (pies)	DIRECCIÓN	VELOCIDAD	
		NUDOS	KPH
10,000	SURESTE	5	9
18,000	ESTE	5	9
24,000	ESTE	10-15	18-28
30,000	SURESTE	10	18
ÁREA DEL VOLCÁN GALERAS			
Cielo parcialmente nublado. Lluvias en la tarde y lloviznas en la noche. INGEOMINAS lo reporta en <b>NIVEL AMARILLO (II): CAMBIOS EN EL COMPORTAMIENTO DE LA ACTIVIDAD VOLCÁNICA</b>			
ELEVACIÓN (pies)	DIRECCIÓN	VELOCIDAD	
		NUDOS	KPH
10,000	VARIABLE	5	9
18,000	ESTE	15	28
24,000	SURESTE	10	18
30,000	SURESTE	10	18
ÁREA DEL VOLCÁN DEL RUIZ			
Cielo parcialmente nublado. Lluvias moderadas en la tarde y noche. INGEOMINAS lo reporta en <b>ALERTA NARANJA: ERUPCIÓN PROBABLE EN TÉRMINO DE DÍAS O SEMANAS</b>			
ELEVACIÓN (pies)	DIRECCIÓN	VELOCIDAD	
		NUDOS	KPH
10,000	VARIABLE	3	6
18,000	ESTE	3	6
24,000	NORESTE	10	18
30,000	NORESTE	10	18

### LO MÁS DESTACADO

- Incremento de las precipitaciones en las últimas 24 horas: Las más significativas se registran en las regiones Pacífica y Orinoquía, lo mismo que en sectores aislados de las regiones Andina y Caribe. El mayor registro se presentó en **Yodó (Antioquia) con 107.9mm**
- ALERTA ROJA** por amenaza de incendios de la cobertura vegetal especialmente en algunos sectores de la Región Caribe, debido a que todavía se presentan condiciones secas en estos sectores.
- ALERTA ROJA** para el río Amazonas, mantiene tendencia de ascenso moderado, con valores por encima de las cotas críticas.
- ALERTA NARANJA** para los ríos Atrato y Quito (en el Chocó), debido a que mantienen niveles altos. Igual alerta para el río Condoto y varios de sus afluentes, en el departamento del Chocó.
- ALERTA NARANJA** para varias corrientes de la cuenca del río Chinchiná, debido a los cambios registrados en el Nevado del Ruiz. Igual recomendación para los ríos Lagunilla, Guali, Recio y Azufrado. Se resalta que esta información es únicamente preventiva, ya que en el momento no se registra ninguna afectación por inundaciones o crecientes súbitas.
- ALERTA NARANJA** por amenaza moderada de deslizamientos de tierra en áreas inestables en las regiones Pacífica, Orinoquía Amazonia y Andina.
- ALERTA AMARILLA** para varias corrientes del piedemonte llanero y la Orinoquía, especialmente para el río Meta y varios de sus afluentes.
- ALERTA AMARILLA** por incremento moderado de los niveles del río Cauca y río Magdalena (especialmente en sus cuencas medias), situación originada especialmente por sus afluentes.
- ALERTA AMARILLA** por incremento moderado de los niveles del río Patía (al sur del país) y San Jorge (en el Caribe) debido a las precipitaciones intensas registradas en los últimos días en estos sectores.

### PRECIPITACIONES

A continuación se relacionan los municipios donde en las últimas 24 horas se registraron precipitaciones iguales o superiores a 35 mm:

DEPARTAMENTO	MUNICIPIOS
ANTIOQUIA	Yodó (107.9), Giraldo (50.0), Apartadó (49.2), Chigorodó (40.8), San Roque (40.0), Valdivia (38.0).
BOLIVAR	Santa Rosa de Simití (54.0), Simití (39.0)
BOYACÁ	Quipana (78.7), Arcabuco (36.0).
CAQUETÁ	Orocue (72.0), Florencia (40.0)
CALDAS	Victoria (71.4), Riosucio (58.0), Pácora (51.0), Samaná (46.0), Manzanares (45.6), Salamina (38.0).
CASANARE	Chámeza (77.5), Aguazul (41.8), Yopal (40.7).
CAUCA	El Tambo (55.6)
CESAR	Codazzi (86.0), Valledupar (51.5), Chiriguáná (36.0)
CHOCÓ	Itsmína (95.0), Medio San Juan (39.0), Bahía Solano (35.5)
MAGDALENA	Fundación (71.0), Zona Bananera (49.0)
META	Puerto López (40.0), Puerto Lleras (40.0)
NARIÑO	Cumbitara (104.0), Barbacoa (55.5), Santacruz (49.6), Pasto (48.0), Taminango (48.0), Linares (42.0), Samaniego (56.2), Los Andes (42.6).
NORTE DE SANTANDER	San Calixto (57.5), Teorema ((35.2).
PUTUMAYO	Mocoa (39.6)
QUINDÍO	Armenia (50.2), Salento (45.0), Pijao (38.0)
RISARALDA	Pereira (42.1)
SANTANDER	Puerto Wilches (51.0), Barrancabermeja (46.4), Charalá (40.2), Sucre (36.0)
SUCRE	Majaqual (37.0)
TOLIMA	San Sebastián de Mariquita (46.0)
VALLE DEL CAUCA	Sevilla (77.2), Buenaventura (70.0), Cartago (62.0), Bugalagrande (40.0), Zarzal (35.0), Alcalá (36.9), Buga (36.2).
VICHADA	Cumaribo (94.0)

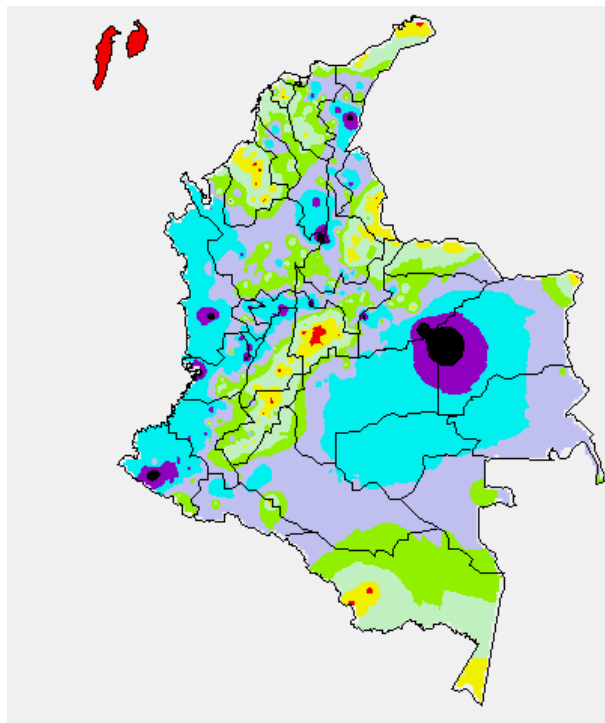
### TEMPERATURAS MÁXIMAS

A continuación se relacionan los municipios donde se presentaron temperaturas iguales o superiores a 35°C:

DEPARTAMENTO	MUNICIPIOS
BOLIVAR	Carmen de Bolívar (35.0)
CESAR	Codazzi (35.0), Valledupar (36.6)
GUAJIRA	Urumita (35.2), Riohacha (37.8)

### MAPA DE PRECIPITACIÓN DIARIA

Desde las 7:00 a.m. del jueves 05 de abril hasta las 7:00 a.m. del viernes 06 de abril de 2012



### ESTADO DE LOS EMBALSES

A continuación se relacionan los volúmenes útiles diarios (expresados en porcentaje) de reservas de algunos embalses de acuerdo con información consultada en XM:

EMBALSE	DEPARTAMENTO	VOLUMEN UTIL DIARIO (%)
PLAYAS	Antioquia	97.26
TRONERAS	Antioquia	39.61
EL PEÑOL	Antioquia	87.49
SAN LORENZO	Antioquia	35.87
RIOGRANDE 2	Antioquia	43.60
MIRAFLORES	Antioquia	48.70
PORCE III	Antioquia	49.73
PORCE II	Antioquia	37.37
PUNCHINÁ	Antioquia	51.84
ESMERALDA	Boyacá	19.94
MIEL I	Caldas	43.85
SALVAJINA	Cauca	25.57
URRÁ I	Córdoba	40.27
GUAVIO	Cundinamarca	71.93
MUÑA	Cundinamarca	67.76
AGREGADO BOGOTÁ	Cundinamarca	66.72
NEUSA	Cundinamarca	60.50
SISGA	Cundinamarca	52.31
TOMINÉ	Cundinamarca	69.83
CHUZA	Cundinamarca	49.18
BETANIA	Huila	71.00
PRADO	Tolima	45.54
CALIMA 1	Valle del Cauca	72.52
ALTO ANCHICAYÁ	Valle del Cauca	38.94

### PRONÓSTICO METEOROLÓGICO

REGIÓN	PRONÓSTICO
SABANA DE BOGOTÁ	VIERNES: En la mañana, cielo parcialmente nublado y tiempo seco. En la tarde: incremento de la nubosidad y lluvias especialmente en el Norte y Oriente de la Sabana. SABADO: En la madrugada y mañana, se prevé cielo parcialmente cubierto. Hacia el medio día, aumento de la nubosidad con probabilidad de lluvias especialmente en el Norte de la Sabana.
ANDINA	VIERNES: En las primeras horas del día cielo parcialmente nublado con lluvias ligeras en sectores de los Santanderes, Antioquia, Eje Cafetero, Cundinamarca y Tolima. En la tarde y la noche, incremento de la nubosidad con precipitaciones fuertes, incluso acompañadas de tormentas eléctricas en sectores de Antioquia, los Santanderes, Boyacá, el Eje Cafetero, Cundinamarca, Valle y lluvias moderadas en Tolima; Cauca y Nariño; lluvias más ligeras en Huila. SABADO: Cielo parcialmente nublado con lluvias fuertes en Antioquia, Eje Cafetero, los Santanderes, Boyacá, Tolima; lluvias moderadas en Cundinamarca, Valle y Nariño; lluvias más ligeras en Cauca. No se descarta la presencia de actividad eléctrica.
CARIBE	VIERNES: En las primeras horas del día se prevé cielo parcialmente nublado con lluvias ligeras en sectores de Bolívar y Cesar el resto de la Región con predominio de tiempo seco. En las horas de la tarde y la noche, incremento de la nubosidad con precipitaciones entre moderadas y fuertes en Córdoba, Bolívar, Sucre, Cesar, Sur de La Guajira, y en estribaciones de la Sierra Nevada de Santa Marta; lluvias más ligeras en Atlántico. No se descarta la presencia de actividad eléctrica. SABADO: Cielo parcialmente nublado con lluvias fuertes acompañadas de tormentas eléctricas en Córdoba, Magdalena, Cesar y en estribaciones de la Sierra Nevada de Santa Marta; lluvias moderadas en Bolívar; lluvias más ligeras en Atlántico y Sucre.
ARCHIPIÉLAGO DE SAN ANDRÉS, PROVIDENCIA Y SANTA CATALINA	VIERNES: Cielo entre ligeramente nublado a parcialmente nublado con predominio de tiempo seco. SABADO: Cielo seminublado con predominio de tiempo seco.
MAR CARIBE	VIERNES: Cielo parcialmente nublado con lluvias ligeras en el Centro y Occidente de la zona. DOMINGO: Cielo parcialmente nublado con predominio de tiempo seco.
PACIFICA	VIERNES: Cielo parcialmente nublado con precipitaciones fuertes en Chocó, Valle y lluvias menos intensas en Cauca y Nariño. Se estima que las lluvias más fuertes se presenten principalmente en las horas de la tarde y la noche. SABADO: Se prevé cielo mayormente nublado con precipitaciones fuertes acompañadas de tormentas eléctricas en Chocó, Valle y lluvias moderadas en sectores de Cauca y Nariño.
INSULAR PACIFICA	VIERNES: Se prevé cielo parcialmente nublado con lluvias moderadas en Gorgona y Malpelo. SABADO: Cielo parcialmente cubierto con lluvias fuertes en Gorgona y lluvias moderadas en Malpelo.
OCEANO PACIFICO	VIERNES: Cielo parcialmente nublado con lluvias moderadas en Centro y Sur del área marítima. DOMINGO: Cielo parcialmente nublado con lluvias fuerte al Norte y lluvias moderadas en el Centro y sur del área Marítima.
ORINOQUIA	VIERNES: Se prevé cielo parcialmente nublado con precipitaciones fuertes incluso acompañadas de tormentas eléctricas especialmente en las horas de la tarde y la noche en Vichada, Meta, Casanare y Piedemonte de Arauca. SABADO: Cielo parcialmente nublado con lluvias fuertes principalmente en las horas de la tarde y la noche en Vichada, Meta y precipitaciones moderadas en Casanare y Arauca. No se descarta la presencia de actividad eléctrica.
AMAZONICA	VIERNES: En el transcurso del día se espera se mantengan las condiciones lluviosas en amplios sectores de la región. Se estima que se presenten lluvias fuertes acompañadas de Tormentas eléctricas especialmente en Amazonas, Vaupés, Guainía, Guaviare y precipitaciones moderadas en Putumayo y Caquetá. SABADO: Cielo parcialmente nublado con lluvias fuertes en Amazonas, Vaupés, Guainía y precipitaciones moderadas en Guaviare y Putumayo; lluvias más ligeras en Caquetá.

## ALERTAS VIGENTES

Para mayor información sobre el Pronóstico del Estado del Tiempo, Informes Técnicos Diarios y Comunicados Especiales, e informes de otras áreas temáticas, tales como Hidrología, Deslizamientos de Tierra e Incendios, se sugiere consultar la siguiente dirección electrónica: [www.ideam.gov.co](http://www.ideam.gov.co)

### REGIÓN CARIBE

#### ALERTA ROJA: INCENDIOS DE LA COBERTURA VEGETAL

Amenaza muy alta de ocurrencia de incendios de la cobertura vegetal en zonas de bosques, cultivos y pastos, localizados en los siguientes municipios y sectores aledaños:

**Córdoba:** San Bernardo Del Viento.  
**La Guajira:** Manaure, Riohacha, Uribia.  
**Magdalena:** El Retén, Puebloviejo, Sitionuevo.

#### ALERTA NARANJA: INCENDIOS DE LA COBERTURA VEGETAL

Amenaza alta de ocurrencia de incendios de la cobertura vegetal en zonas de bosques, cultivos y pastos, localizados en los siguientes municipios y sectores aledaños:

**Bolívar:** Arjona, María La Baja, Zambrano  
**Cesar:** Agustín Codazzi, El Paso, La Jagua De Ibirico, Valledupar.  
**Córdoba:** Cereté, Chinú, Los Córdoba, Montería, Moñitos  
**La Guajira:** Maicao  
**Magdalena:** Aracataca, Santa Marta, Zona Bananera  
**Sucre:** San Onofre, Sincelejo, Tolu

#### ALERTA AMARILLA: INCREMENTO MODERADO DE LOS NIVELES

A la altura de Puerto Libertador sobre el río San Pedro (afluente de la parte alta del río San Jorge) se han presentado en los últimos días ascenso moderados del nivel, que se han visto reflejados en ascensos moderados sobre el río San Jorge hoy en la madrugada. Debido a la probabilidad de lluvias a lo largo de la cuenca, no se descartan nuevos ascenso del nivel tanto del cauce principal como sus afluentes, por lo que se recomienda continuar atentos a cambios en los niveles de los ríos en los sectores bajos de las poblaciones ribereñas a lo largo del cauce principal.

#### ALERTA AMARILLA: CRECIENTES SÚBITAS RÍOS DE LA SIERRA NEVADA

Se ha registrado algunos ascenso en los ríos que drenan de la Sierra Nevada, de acuerdo a los pronósticos de lluvias en este sector no se descartan crecientes súbitas, por lo que se sugiere prestar especial atención a los pobladores ribereños de los ríos Fundación, Aracataca, Ariguani y Rancharúa.

### REGIÓN ANDINA

#### ALERTA ROJA: INCENDIOS DE LA COBERTURA VEGETAL

Amenaza muy alta de ocurrencia de incendios de la cobertura vegetal en zonas de bosques, cultivos y pastos, localizados en los siguientes municipios y sectores aledaños:

**Antioquia:** Arboletes

#### ALERTA NARANJA: DESLIZAMIENTOS DE TIERRA

**Antioquia:** amenaza Alta a moderada por deslizamientos de tierra en áreas inestables en jurisdicción de los municipios de Alejandría y Concepción.

**Norte de Santander:** amenaza Alta a moderada por deslizamientos de tierra en áreas inestables en jurisdicción de los municipios de Concepción y El Calvario

#### ALERTA NARANJA: INCENDIOS DE LA COBERTURA VEGETAL

Amenaza alta de ocurrencia de incendios de la cobertura vegetal en zonas de bosques, cultivos y pastos, localizados en los siguientes municipios y sectores aledaños:

**Antioquia:** San Juan de Urabá  
**Nariño:** Linares

#### ALERTA NARANJA: RECOMENDACIÓN PARA VIGILANCIA DE NIVELES DE LOS RÍOS EN SECTORES DE LA ZONA DE INFLUENCIA DEL VOLCÁN NEVADO DEL RUIZ.

Debido a variaciones en las condiciones del Nevado del Ruiz, se recomienda especial atención de pobladores ribereños en la cuenca del río Chinchiná, ubicada en el centro-sur del departamento de Caldas. Dicha recomendación se extiende para pobladores de los municipios de Manizales, Villamaría, Neira, Palestina y Chinchiná, en el departamento de Caldas, los cuales recorre éste río (incluyendo la quebrada Molinos uno de sus principales afluentes), hasta su desembocadura en el río Cauca. La misma recomendación se hace para otros sectores en los departamentos de Caldas y Tolima, ante la posibilidad de crecientes súbitas y arrastre de materiales, principalmente en los

ríos Lagunilla, Gualí, Recio y Azufrado. Se resalta que ésta información es únicamente preventiva, ya que en el momento no se registra ninguna afectación por inundaciones o crecientes súbitas.

Para mayor información se sugiere consultar la siguiente dirección del Observatorio de Manizales: <http://www.ingeoamin.gov.co/Manizales.aspx>

#### ALERTA AMARILLA

**Antioquia:** amenaza moderada a baja por deslizamientos de tierra en áreas inestables en jurisdicción de los municipios de Uramita, Cañasgordas, Abejorral, Nariño, Santa Bárbara, Sonsón, Fredonia, San Francisco, Alejandría, Argelia, Meceo, Daveiba, Giraldo, Caramanta, Concepción, La Unión, Santafé de Antioquia, Urrea, Frontino, Caracolí, Taraza, La Ceja y Ituango.

**Caldas:** amenaza moderada a baja por deslizamientos de tierra en áreas inestables en jurisdicción de los municipios Norcasia, Manzanera, Samaná, Pensilvania, Aguadas, Pácora, Manizales, Marulanda, Salamina, Chinchiná, Villamaría y Victoria.

**Boyacá:** amenaza moderada a baja por deslizamientos de tierra en áreas inestables en jurisdicción de los municipios Chivor, Puerto Boyacá, Guicán, Panqueba, Chita, San Luis de Gaceno, Berbeo, Umbita, Santa María, Chinavita, Moniquirá, Páez, Labranzagrado, Socotá, Almeida, Macanal, Pesca, Otanche, Pauna, Pisva, San Pablo de Borbur, Aquitania, Pajarito, Campohermoso, Mongua, Tibaná, El Espino, Miraflores, Paya, Buenavista, Saboyá, Coper, Santana, Rondón, San José de Pare La Victoria y Quipama.

**Santander:** amenaza moderada a baja por deslizamientos de tierra en áreas inestables en jurisdicción de los municipios de Coromoro, Mogotes, San Andrés, Bolívar, Sucre, Macaravita, Albania, San Miguel, Charalá, El Carmen, La Belleza, Santa Helena del Opón, Valle de San José, Florián, Chipatá, Matanza, Contratación, Landazurí, El Guacamayo, San Benito, Vélez, La Paz, Puente Nacional, Guepza, Carcasí, Rionegro y Barbosa.

**Norte de Santander:** Silos, Toledo, Chitagá, Pamplona, Cárcota y Lavateca.

**Norte de Santander:** amenaza moderada a baja por deslizamientos de tierra en áreas inestables en jurisdicción de los municipios de Labateca, Cárcota, Pamplona, Chitagá, Toledo, Salazar, Silos y Villa Caro.

**Tolima:** amenaza baja por deslizamientos de tierra en áreas inestables en jurisdicción de los municipios de Planadas, Roncesvalles, Herbeo, San Antonio, Casbianca, Palocabildo, Falan, Mariquita y Fresno.

**Cundinamarca:** amenaza moderada a baja por deslizamientos de tierra en áreas inestables en jurisdicción del municipio de Cáqueza, Villagomez, Yacopi, Carmen de Carupa, Pacho, Medina, El Peñón, Quetame, Gutiérrez, San Cayetano, Ubalá, y Guayabetal, San Juan de Rioseco, Vegara y Chaguani.

#### ALERTA AMARILLA: INCREMENTO MODERADO DEL RÍO CAUCA Y SUS AFLUENTES (CUENCA MEDIA)

Se recomienda estar atentos ante la probabilidad de ocurrencia de crecientes súbitas en ríos de alta pendiente del norte de Antioquia, particularmente la cuenca alta de los ríos San José, Tenche y El Bagre (afluentes del río Nechí), lo mismo que en otros afluentes al río Cauca a la altura de Puerto Valdivia, Tarazá y Nechí. Recomendación especial para el corregimiento de Bolombolo (municipio de Venecia, Antioquia. Lo anterior debido a la probabilidad de lluvias en las cuencas alta y media de las corrientes mencionadas.

#### ALERTA AMARILLA: INCREMENTO MODERADO DE AFLUENTES AL RÍO MAGDALENA (CUENCA MEDIA)

En los últimos tres días se han registrado una tendencia de ascenso de los niveles del río Magdalena (cuenca media) con valores en el rango alto, por tanto se sugiere mantener este nivel de alerta dada la probabilidad que persistan las lluvias en las cuencas afluentes al río. Se recomienda especial atención:

- El río La Miel (afluente al Magdalena), se continúan registrado oscilaciones del nivel dentro de una tendencia de descenso, sin embargo se mantiene la probabilidad que se incrementen las lluvias en los próximos días a lo largo de la cuenca.
- Aguas abajo del sitio Canteras (Puerto Nare, Antioquia), se mantiene presentando incrementos de los niveles del río Nare, afluente del río Magdalena. Los incrementos son reflejo del incremento importante de las lluvias en el sector, lo mismo que en la parte media de la cuenca de éste río.
- En el sector de El Tagual (parte baja del municipio de Cimitarra, Santander), los niveles han tendido a estabilizarse, actualmente los niveles oscilan en el rango de altos. Aguas abajo, en Barrancabermeja (Santander), registran ligeros ascenso del nivel influenciados por algunos afluentes (se destacan los ríos Carare), y además, por el incremento de las lluvias en el sector. Se prevé que ésta situación continúe hasta el fin de semana.

#### ALERTA AMARILLA: PROBABILIDAD DE CRECIENTES

Por las condiciones lluviosas generalizadas en el Valle Interandino y la probabilidad que se incrementen en los próximos días, se presenta éste nivel de alarma en:

- **Antioquia (río Medellín y afluentes):** debido al reporte de lluvias (especialmente en el área metropolitana de Medellín y en varios municipios aledaños), se recomienda especial atención sobre el río Medellín, lo mismo que afluentes y quebradas del mismo, ante la eventualidad de crecidas súbitas, cuya ocurrencia podrían causar inundaciones y afectaciones en zonas inestables de ladera. Igual condición para los ríos Samaná Sur y Nare.
- **Cundinamarca:** ríos Apulo, Sumapáz, Bogotá y Negro
- **Eje Cafetero:** cuenca media y baja de los ríos La Vieja, Otún y Consotá
- **Norte de Santander:** crecientes súbitas en el río Pamplonita, El Zulia y El Táchira
- **Santander:** cuenca alta y media de los ríos Carare, Sogamoso, de Oro y Lebrija

## REGIÓN ORINOQUIA

### ALERTA NARANJA: DESLIZAMIENTOS DE TIERRA

**Meta:** amenaza alta a moderada por deslizamientos de tierra en áreas inestables en jurisdicción de los municipios de Cubarral, El Castillo, Restrepo, Guamal y Acacias.

### ALERTA AMARILLA: DESLIZAMIENTOS DE TIERRA

**Meta:** amenaza moderada a baja por deslizamientos de tierra en áreas inestables en jurisdicción de los municipios de Cumaral, El Calvario, El Castillo, Villavicencio, Cubarral, Guamal, Acacias, Restrepo y El Dorado.

**Casanare:** amenaza moderada a baja por deslizamientos de tierra en áreas inestables en jurisdicción de los municipios de Hato Corozal, Tauramena, La Salina, Támara, Aguazul, Pore, Recetor, Yopal y Chámeza.

### ALERTA AMARILLA: NIVELES ALTOS EN LA REGIÓN ORINOQUIA

Continúa la tendencia de descenso moderado de los niveles del río Meta y de varios de sus afluentes, especialmente en la parte alta (estribaciones del piedemonte llanero). Sin embargo, el IDEAM mantiene la recomendación para los pobladores de Puerto López (Meta) para que estén atentos ante la eventualidad de crecidas lentas. Igualmente es importante que los pobladores de zonas ribereñas bajas del río Ariari y en la cuenca alta del río Aguasclaras (afluente del río Ariari, aguas arriba de Cubarral) hasta las zonas bajas de las riberas de los ríos Guejar, Guape y Grande, estén pendientes, sobre posibles variaciones de los niveles. Similar precaución es para sectores bajos del río Guatiquia (especial atención para sectores urbanos de Villavicencio).

## REGIÓN PACÍFICA

### ALERTA ROJA: NIVELES ALTOS EN LA CUENCA DEL RÍO CONDOTO Y VARIOS DE SUS AFLUENTES

Debido al incremento de las precipitaciones, se registran incrementos importantes de los ríos Condoto y Tajuato; se recomienda especial atención a pobladores ribereños en el municipio de Condoto (Chocó), lo mismo que a lo largo de su recorrido antes de desembocar en el río San Juan.

### ALERTA ROJA: DESLIZAMIENTOS DE TIERRA

**Chocó:** amenaza muy alta por deslizamientos de tierra en áreas inestables en jurisdicción del municipio de Istmina.

### ALERTA NARANJA

**Chocó** amenaza alta a Moderada por deslizamientos de tierra en áreas inestables en jurisdicción de los municipios de, Ismina, Unión Panamericana (Animas), Medio Baudó y Tadó.

**Nariño:** amenaza alta a Moderada por deslizamientos de tierra en áreas inestables en jurisdicción del municipio de Barbacoas.

### ALERTA NARANJA: NIVELES ALTOS DE LOS RÍOS ATRATO Y QUITO

Oscilaciones importantes del nivel dentro de una tendencia de ascenso en el río Quito (afluente al Atrato parte alta) a la altura de Pueblo Nuevo (Chocó) con valores considerados altos para la época, por lo que se espera que aguas abajo se presente nuevamente un ascenso moderado en el río Atrato a la altura de Quibdó (Chocó). Se recomienda mantener especial atención en zonas bajas comprendidas entre Quibdó (Chocó), Vigía del Fuerte (Antioquia) y lo mismo para zonas bajas del sector Istmina-Condoto (Chocó), ante la eventualidad de crecientes súbitas.

### ALERTA AMARILLA

**Chocó:** amenaza moderada a baja por deslizamientos de tierra en áreas inestables en jurisdicción de los municipios de Sipí, Lloró, San José del Palmar, Quibdó, Bagadó, Río Iro, Río Quito, Alto Baudó, Novita, Bajo Baudó, Condoto, El Cantón de San Pablo, Atrato y Juradó.

**Nariño:** amenaza baja por deslizamientos de tierra en áreas inestables en jurisdicción de los municipios de Ricaurte Samaniego, Mallama y Tumaco.

**Cauca:** amenaza baja por deslizamientos de tierra en áreas inestables en jurisdicción de los municipios de Timbiquí, López, Santa Rosa, Páez, Jambaló y (Belalcazar).

**Valle del Cauca:** Calima (Darién), El Cerrito, Sevilla, Tulúa, Buenaventura y Dagua.

### ALERTA AMARILLA: CRECIENTES SÚBITAS EN LOS RÍOS DEL PACÍFICO SUR

Se continúa registrando comportamiento de ascensos en el río Patía como resultado de las precipitaciones. Dada la probabilidad que persista y se intensifique las lluvias no se descartan nuevos ascenso súbitos del nivel de río de carácter moderado. Así también se sugiere prestar atención al cauce principal y afluentes de los ríos Micay y Mira.

## REGIÓN AMAZÓNICA

### ALERTA ROJA: INCREMENTO DE NIVELES DEL RÍO AMAZONAS

Aunque normal para la época, se genera ésta alerta, con la cual se previene a los pobladores ribereños del río Amazonas, especialmente en el sector Nazareth - Leticia (Amazonas). Los niveles altos no presentan ninguna afectación, pero mantienen la tendencia de ascenso moderado.

### ALERTA NARANJA: DESLIZAMIENTOS DE TIERRA

**Putumayo:** se pronostica amenaza Alta a moderada por deslizamientos de tierra en áreas inestables en jurisdicción del municipio de Villa Garzón y Mocoa.

**Caquetá:** amenaza moderada a baja por deslizamientos de tierra en áreas inestables en jurisdicción del municipio de Morelia.

### ALERTA AMARILLA: DESLIZAMIENTOS DE TIERRA

**Caquetá:** amenaza moderada a baja por deslizamientos de tierra en áreas inestables en jurisdicción de los municipios de San José de Fragua, Belén de los Andaquíes y Morelia

### ALERTA AMARILLA: INCREMENTO DE NIVELES DE RÍOS EN EL PIEDEMONTE CAQUETEÑO

Debido a que continúan las precipitaciones hacia el piedemonte Caqueteno, se prevén crecientes súbitas en las cuencas de los ríos Ortegua, Caraña, Hacha y la quebrada La Perdiz, por lo cual se previene a pobladores ribereños, especialmente de los municipios de Florencia, Montañita, El Paujil, Milán, Doncello y Puerto Rico (Caquetá). Igual condición se prevé en la cuenca alta y media de los ríos Putumayo y Mocoa, en el departamento del Putumayo.

## MAR CARIBE

### ALERTA AMARILLA: TIEMPO LLUVIOSO

Para el día de hoy se prevé tiempo lluvioso en el Golfo de Urabá lo cual puede afectar la travesía de embarcaciones pequeñas. Por lo tanto, se recomienda a los usuarios consultar con las Capitanías de puerto antes de zarpar.

### ALERTA AMARILLA: PLEAMARES

Hasta el próximo 10 de abril del presente año se espera una de las pleamares más significativas del mes en el litoral Caribe colombiano incluido el Archipiélago de San Andrés y Providencia. Se recomienda a los habitantes costeros estar atentos a la evolución de este fenómeno.

## OCEANO PACÍFICO

### ALERTA AMARILLA: TIEMPO LLUVIOSO

En amplios sectores de la zona Marítima nacional se prevé condiciones de tiempo lluvioso las cuales pueden afectar la travesía para las embarcaciones pequeñas, por lo cual se recomienda a los usuarios consultar con las Capitanías del puerto antes de zarpar.

**ALERTA ROJA. PARA TOMAR ACCIÓN** Advierte a los sistemas de prevención y atención de desastres sobre la amenaza que puede ocasionar un fenómeno con efectos adversos sobre la población, el cual requiere la atención inmediata por parte de la población y de los cuerpos de atención y socorro. Se emite una alerta sólo cuando la identificación de un evento extraordinario indique la probabilidad de amenaza inminente y cuando la gravedad del fenómeno implique la movilización de personas y equipos, interrumpiendo el normal desarrollo de sus actividades cotidianas.

**ALERTA NARANJA. PARA PREPARARSE** Indica la presencia de un fenómeno. No implica amenaza inmediata y como tanto es catalogado como un mensaje para informarse y prepararse. El aviso implica vigilancia continua ya que las condiciones son propicias para el desarrollo de un fenómeno, sin que se requiera permanecer alerta.

**ALERTA AMARILLA. PARA INFORMARSE** Es un mensaje oficial por el cual se difunde información. Por lo regular se refiere a eventos observados, reportados o registrados y puede contener algunos elementos de pronóstico a manera de orientación. Por sus características pretéritas y futuras difiere del aviso y de la alerta, y por lo general no está encaminado a alertar sino a informar.

**CONDICIONES NORMALES** La información que se suministra se encuentra dentro de los rangos normales.

°C: grados Celsius

m: metros

mm: milímetros

msnm: metros sobre nivel del mar

KPH: kilómetros por hora

GOES: Geostationary Operational Environmental Satellites (Satélite Geostacionario Operacional Ambiental).

GOES-13 es el designado GOES-Este, localizado en 75° W sobre el ecuador geográfico.

PNN: Parque Nacional Natural

SFF: Santuario de Fauna y Flora

Ricardo LOZANO PICÓN, Director General  
María Teresa MARTÍNEZ GÓMEZ, Jefe Oficina de Pronósticos y Alertas  
Juan Francisco ALAMEDA VIVEROS, Coordinador de Alertas Ambientales  
\*\*\*\*\*

Profesionales en turno:  
Costanza ROSERO, Yolanda GONZALEZ, Carlos ORTEGÓN, Mauricio TORRES  
Internet: <http://www.ideam.gov.co>  
Correo electrónico [servicio@ideam.gov.co](mailto:servicio@ideam.gov.co) \* [alertasideam@ideam.gov.co](mailto:alertasideam@ideam.gov.co)  
Carrera 10 N° 20 - 30 \*\* Piso 9, Bogotá, D.C.  
Teléfono: 3421586.