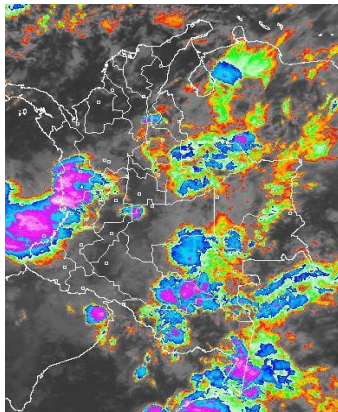


CONDICIONES HIDROMETEOROLÓGICAS ACTUALES

En el territorio nacional continúa acentuándose la primera temporada lluviosa del año por lo que se mantiene la tendencia de ascenso moderado de los niveles de varios ríos, especialmente en el valle interandino, occidente y oriente del país. Se mantiene la **ALERTA ROJA** por niveles altos del río Amazonas y el río Atrato (y varios de sus afluentes), lo mismo que para varios ríos vertientes en el litoral Pacífico; **ALERTA NARANJA** para varios ríos en la zona influencia del sector del Volcán Nevado del Ruiz; **ALERTA NARANJA** para varios ríos de la Orinoquia. Se mantiene la **ALERTA NARANJA** por deslizamientos de tierra varios sectores inestables de las regiones Pacífica, Orinoquia y Amazonia y **ALERTA ROJA** en la región del Caribe por amenaza de incendios en la cobertura vegetal.

IMAGEN SATELITAL

Imagen GOES-14 * 04 de abril de 2012 * Hora 6:15 a. m. HLC



PRONÓSTICO CONDICIONES METEOROLÓGICAS ESPECIALES

ÁREA DEL VOLCÁN CERRO MACHÍN

Durante La jornada se espera cielo parcialmente nublado a nublado y lloviznas intermitentes.

INGEOMINAS lo reporta en **NIVEL AMARILLO (III): CAMBIOS EN EL COMPORTAMIENTO DE LA ACTIVIDAD VOLCÁNICA.**

ELEVACIÓN (pies)	DIRECCIÓN	VELOCIDAD	
		NUDOS	KPH
10,000	SUROESTE	5 - 10	9 - 18
18,000	SURESTE	5 - 10	9 - 18
24,000	SUR	5 - 10	9 - 18
30,000	OESTE	10 - 15	18 - 28

ÁREA DEL VOLCÁN NEVADO DEL HUILA

En la mañana se prevé tiempo seco, en la tarde y noche precipitaciones de variada intensidad.

INGEOMINAS lo reporta en **NIVEL AMARILLO (III): CAMBIOS EN EL COMPORTAMIENTO DE LA ACTIVIDAD VOLCÁNICA.**

ELEVACIÓN (pies)	DIRECCIÓN	VELOCIDAD	
		NUDOS	KPH
10,000	SURESTE	5	9
18,000	ESTE	10 - 15	18 - 28
24,000	SURESTE	5	9
30,000	OESTE	10 - 15	18 - 28

ÁREA DEL VOLCÁN GALERAS

Se prevé nubosidad variada durante la jornada con lluvias ligeras.

INGEOMINAS lo reporta en **NIVEL AMARILLO (III): CAMBIOS EN EL COMPORTAMIENTO DE LA ACTIVIDAD VOLCÁNICA.**

ELEVACIÓN (pies)	DIRECCIÓN	VELOCIDAD	
		NUDOS	KPH
10,000	SUROESTE	5	9
18,000	SURESTE	10 - 15	18 - 28
24,000	SURESTE	5 - 10	9 - 18
30,000	OESTE	10 - 15	18 - 28

ÁREA DEL VOLCÁN DEL RUIZ

En el transcurso del día se esperan precipitaciones, especialmente en la tarde y noche.

INGEOMINAS lo reporta en **ALERTA NARANJA: ERUPCIÓN PROBABLE EN TÉRMINO DE DÍAS O SEMANAS**

ELEVACIÓN (pies)	DIRECCIÓN	VELOCIDAD	
		NUDOS	KPH
10,000	NOROESTE	5	9
18,000	SURESTE	5 - 10	9 - 18
24,000	SUR	5 - 10	9 - 18
30,000	OESTE	5 - 10	9 - 18

LO MÁS DESTACADO

- Incremento importante de las precipitaciones en las últimas 24 horas, las cuales principalmente se presentaron en las regiones Pacífica y Orinoquia, lo mismo que en sectores aislados de las regiones Andina y Caribe. El mayor registro se presentó en **Ismirina**, con **123.0 mm**.
- **ALERTA ROJA** por amenaza de incendios de la cobertura vegetal especialmente en algunos sectores de la Región Caribe, debido a que todavía se presentan condiciones secas en estos sectores.
- **ALERTA ROJA** para el río Amazonas, por mantener la tendencia de ascenso moderado, y los niveles son muy próximos a las cotas críticas.
- **ALERTA ROJA** para los ríos Atrato y Quito (en el Chocó), debido a que mantienen condición de ascenso. Igual alerta para el río Condoto y varios de sus afluentes, en el departamento del Chocó..
- **ALERTA NARANJA** para varias corrientes de la cuenca del río Chinchiná, debido a los cambios registrados en el Nevado del Ruiz. Igual recomendación para los ríos Lagunilla, Quali, Recio y Azufrado. **Se resalta que ésta información es únicamente preventiva, ya que en el momento no se registra ninguna afectación por inundaciones o crecientes súbitas.**
- **ALERTA NARANJA** para varias corrientes del piedemonte llanero y la Orinoquia, especialmente para el río Meta y varios de sus afluentes.
- **ALERTA NARANJA** por amenaza moderada de deslizamientos de tierra en áreas inestables en las regiones Pacífica, Orinoquia y Amazonia.
- **ALERTA AMARILLA** por incremento moderado de los niveles del los ríos Cauca y río Magdalena (especialmente en sus cuencas medias), situación originada especialmente por sus afluentes.
- **ALERTA AMARILLA** por incremento moderado de los niveles de corrientes en el piedemonte caqueteño.

TEMPERATURAS MÁXIMAS

A continuación se relacionan los municipios donde se presentaron temperaturas iguales o superiores a 35°C:

DEPARTAMENTO	MUNICIPIOS
CESAR	Valledupar (36.8)
HUILA	Villavieja (35.0)
TOLIMA	Ambalema (36.4), Natagaima (35.0) y Armero (35.0)

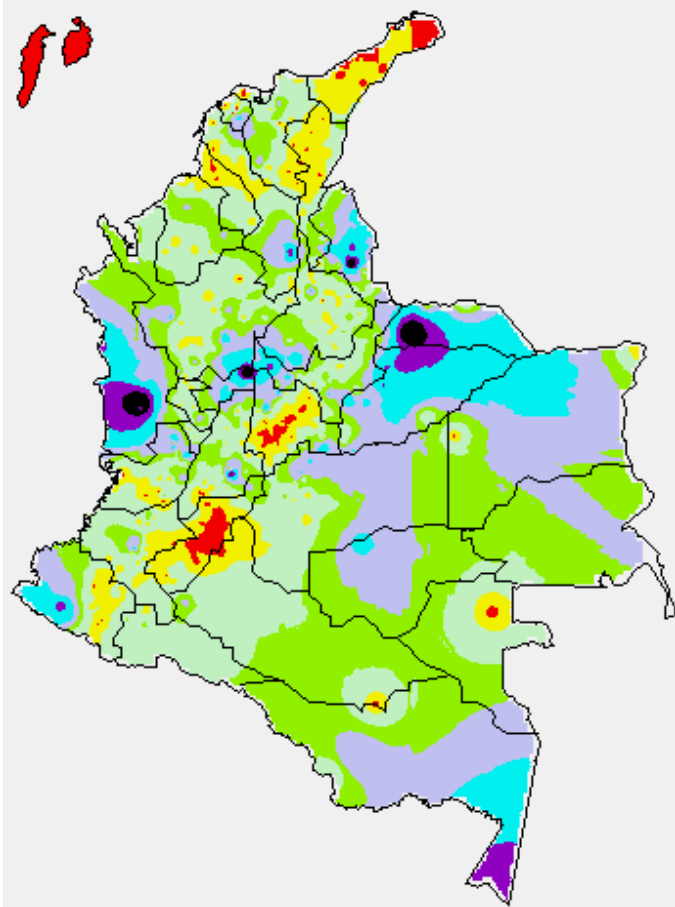
PRECIPITACIONES

A continuación se relacionan los municipios donde en las últimas 24 horas se registraron precipitaciones iguales o superiores a 35 mm:

DEPARTAMENTO	MUNICIPIOS
AMAZONAS	Leticia (44.2)
ARAUCA	Tame (112.4)
ANTIOQUIA	Sonsón (106.0), Alejandría (38.2) y Cocorná (35.0)
ATLÁNTICO	Candelaria (40.0)
BOLÍVAR	Simití (52.0)
CASANARE	Paz de Ariporo (58.0), Támara (42.0), El Yopal (42.0) y Chámeza (39.0).
CHOCÓ	Ismirina (123.0) , Condoto (70.0), Medio San Juan (50.0) y Bahía Solano (41.5).
CUNDINAMARCA	Nocaima (48.1)
NORTE DE SANTANDER	Salazar de las Palmas (111.7), Sardinata (45.6) y Ábrego (35.9).
TOLIMA	Saldaña (76.7)

MAPA DE PRECIPITACIÓN DIARIA

Desde las 7:00 a.m. del martes 03 de abril hasta las 7:00 a.m. del miércoles 04 de abril de 2012



ESTADO DE LOS EMBALSES

A continuación se relacionan los volúmenes útiles diarios (expresados en porcentaje) de reservas de algunos embalses de acuerdo con información consultada en XM:

EMBALSE	DEPARTAMENTO	VOLUMEN ÚTIL DIARIO (%)
PLAYAS	Antioquia	82.37
TRONERAS	Antioquia	16.75
EL PEÑOL	Antioquia	87.01
SAN LORENZO	Antioquia	36.46
RIOGRANDE 2	Antioquia	43.67
MIRAFLORES	Antioquia	49.17
PORCE III	Antioquia	56.19
PORCE II	Antioquia	29.96
PUNCHINÁ	Antioquia	72.70
ESMERALDA	Boyacá	22.92
MIEL I	Caldas	39.45
SALVAJINA	Cauca	23.72
URRÁ I	Córdoba	40.00
GUAVIO	Cundinamarca	72.60
MUÑA	Cundinamarca	65.79
AGREGADO BOGOTÁ	Cundinamarca	66.88
NEUSA	Cundinamarca	60.87
SISGA	Cundinamarca	53.02
TOMINÉ	Cundinamarca	69.88
CHUZA	Cundinamarca	49.60
BETANIA	Huila	81.27
PRADO	Tolima	46.47
CALIMA 1	Valle del Cauca	71.90
ALTO ANCHICAYÁ	Valle del Cauca	25.38

PRONÓSTICO METEOROLÓGICO

REGIÓN	PRONÓSTICO
SABANA DE BOGOTÁ	MIÉRCOLES: En la mañana y hasta entrada la tarde predominará el tiempo seco con intervalos soleados, luego se pronostican lluvias ligeras en el Oriente y Norte de la Sabana. JUEVES: En el transcurso del día se prevén lluvias entre ligeras y moderadas, las de mayor intensidad en el Norte y Oriente de la Sabana.
ANDINA	MIÉRCOLES: En la región persistirá el tiempo nuboso, en la mañana se esperan algunas precipitaciones en los Santanderes, Eje cafetero, Tolima, Boyacá y Sur de Cundinamarca. En horas de la tarde y de la noche se prevén lluvias generalizadas en varias de las zonas arriba mencionadas y se reactivarán en sectores de Antioquia, Huila, Valle del Cauca, Cauca y Nariño. JUEVES: Cielo entre parcialmente cubierto y cubierto con lluvias de variada intensidad en sectores de Antioquia, Cundinamarca, Eje Cafetero, los Santanderes, Boyacá, Tolima, Huila, Valle del Cauca, Cauca y Nariño, las de mayor consideración se esperan en horas de la tarde y de la noche.
CARIBE	MIÉRCOLES: En la mañana y primeras horas de la tarde prevalecerá el tiempo seco con cielo entre ligera a parcialmente nublado, luego son estimadas precipitaciones en varios sectores de Córdoba, Sucre, Bolívar, Magdalena, Sur de La Guajira y Cesar. No se descartan tormentas eléctricas. JUEVES: Cielo parcialmente nublado con condiciones secas en la mañana, en horas de la tarde y de la noche se advierten precipitaciones entre ligeras y moderadas en sectores de Córdoba, Sucre, Bolívar, Atlántico y en las estribaciones de la Sierra Nevada de Santa Marta.
ARCHIPIÉLAGO DE SAN ANDRÉS, PROVIDENCIA Y SANTA CATALINA	MIÉRCOLES: Cielo entre parcialmente nublado y nublado con precipitaciones ligeras y esporádicas durante el día. JUEVES: Cielo parcialmente nublado con lloviznas ocasionales en el transcurso de la jornada.
MAR CARIBE	MIÉRCOLES: Nubosidad variable con lluvias ligeras a diferentes horas en varios sectores localizados aguas adentro. JUEVES: Cielo parcialmente nublado con predominio de tiempo seco en la mayor parte del área marítima nacional, salvo en el Golfo de Urabá y en algunos sectores localizados mar adentro donde se estiman precipitaciones.
PACÍFICA	MIÉRCOLES: Se estiman precipitaciones generalizadas con probabilidad en algunos casos de actividad eléctrica. JUEVES: Se estiman precipitaciones generalizadas con probabilidad en algunos casos de descargas eléctricas.
INSULAR PACÍFICA	MIÉRCOLES: Cielo nublado con lluvias entre ligeras y moderadas. Posibilidad de tormentas eléctricas a diferentes horas. JUEVES: Se estiman precipitaciones generalizadas con probabilidad en algunos casos de actividad eléctrica.
OCEANO PACÍFICO	MIÉRCOLES: En el área prevalecerán las condiciones lluviosas, con posibilidad de actividad eléctrica en algunos sectores localizados especialmente frente a la costa chococana y vallecaucana. JUEVES: Se pronostican nubes densas en la mayor parte del Pacífico colombiano con precipitaciones entre ligeras a moderadas, en algunos sectores con posibilidad de descargas eléctricas.
ORINOQUIA	MIÉRCOLES: En la región se pronostican condiciones lluviosas durante la jornada con posibilidad de descargas eléctricas en algunos sectores de Vichada, Arauca, Meta y Casanare. Las precipitaciones más intensas son previstas a lo largo del Piedemonte llanero. JUEVES: Se pronostican lluvias entre ligeras a fuertes en amplios sectores de los departamentos de Vichada, Meta, Arauca y Casanare.
AMAZONICA	MIÉRCOLES: En la mayor parte de la región prevalecerán las condiciones lluviosas, particularmente en sectores de Guaviare, Guainía, Vaupés y Amazonas donde se esperan las precipitaciones más considerables, acompañadas en algunos casos de actividad eléctrica. JUEVES: Cielo entre parcialmente nublado y nublado con precipitaciones generalizadas especialmente en horas de la tarde y de la noche en sectores de Amazonas, Vaupés, Guainía y Guaviare, lloviznas en zonas de Putumayo y Caquetá.

ALERTAS VIGENTES

Para mayor información sobre el Pronóstico del Estado del Tiempo, Informes Técnicos Diarios y Comunicados Especiales, e informes de otras áreas temáticas, tales como Hidrología, Deslizamientos de Tierra e Incendios, se sugiere consultar la siguiente dirección electrónica: www.ideam.gov.co

REGIÓN CARIBE

ALERTA ROJA: INCENDIOS DE LA COBERTURA VEGETAL

Amenaza muy alta de ocurrencia de incendios de la cobertura vegetal en zonas de bosques, cultivos y pastos, localizados en los siguientes municipios y sectores aledaños:

Córdoba: San Bernardo Del Viento.
La Guajira: Manaure, Riohacha, Uribia.
Magdalena: El Retén, Pueblo Viejo, Sitionuevo.

ALERTA NARANJA: INCENDIOS DE LA COBERTURA VEGETAL

Amenaza alta de ocurrencia de incendios de la cobertura vegetal en zonas de bosques, cultivos y pastos, localizados en los siguientes municipios y sectores aledaños:

Bolívar: Arjona, María La Baja, Zambrano
Cesar: Agustín Codazzi, El Paso, La Jagua De Iberico, Valledupar.
Córdoba: Cereté, Chinú, Los Córdoba, Montería, Moñitos
La Guajira: Maicao
Magdalena: Aracataca, Santa Marta, Zona Bananera
Sucre: San Onofre, Sincelejo, Tolú

REGIÓN ANDINA

ALERTA ROJA: INCENDIOS DE LA COBERTURA VEGETAL

Amenaza muy alta de ocurrencia de incendios de la cobertura vegetal en zonas de bosques, cultivos y pastos, localizados en los siguientes municipios y sectores aledaños:
Antioquia: Arboletes

ALERTA NARANJA: DESLIZAMIENTOS DE TIERRA

Caldas: amenaza moderada por deslizamientos de tierra en áreas inestables en jurisdicción del municipio de Samaná.
Santander: amenaza baja a moderada por deslizamientos de tierra en áreas inestables en jurisdicción del municipio de El Carmen.

ALERTA NARANJA: INCENDIOS DE LA COBERTURA VEGETAL

Amenaza alta de ocurrencia de incendios de la cobertura vegetal en zonas de bosques, cultivos y pastos, localizados en los siguientes municipios y sectores aledaños:
Antioquia: San Juan de Urabá
Nariño: Linares

ALERTA NARANJA: RECOMENDACIÓN PARA VIGILANCIA DE NIVELES DE LOS RÍOS EN SECTORES DE LA ZONA DE INFLUENCIA DEL VOLCÁN NEVADO DEL RUIZ.

Debido a variaciones en las condiciones del Nevado del Ruiz, se recomienda especial atención de pobladores ribereños en la cuenca del río Chinchiná, ubicada en el centro-sur del departamento de Caldas. Dicha recomendación se extiende para pobladores de los municipios de Manizales, Villamaría, Neira, Palestina y Chinchiná, en el departamento de Caldas, los cuales recorre este río (incluyendo la quebrada Molinos uno de sus principales afluentes), hasta su desembocadura en el río Cauca. La misma recomendación se hace para otros sectores en los departamentos de Caldas y Tolima, ante la posibilidad de crecientes súbitas y arrastre de materiales, principalmente en los ríos Lagunilla, Gualí, Recio y Azufrado. **Se resalta que esta información es únicamente preventiva, ya que en el momento no se registra ninguna afectación por inundaciones o crecientes súbitas.** Para mayor información se sugiere consultar la siguiente dirección del Observatorio de Manizales: <http://www.ingeominas.gov.co/Manizales.asp>

ALERTA AMARILLA: INCREMENTO MODERADO DEL RÍO CAUCA Y SUS AFLUENTES (CUENCA MEDIA)

Se recomienda estar atentos ante la probabilidad de ocurrencia de crecientes súbitas en ríos de alta pendiente del norte de Antioquia, particularmente la cuenca alta de los ríos San José, Tenche y El Bagre (afluentes del río Nechí), lo mismo que en otros afluentes al río Cauca a la altura de Puerto Valdivia, Tarazá y Nechí. Recomendación especial para el corregimiento de Bolombolo (municipio de Venecia, Antioquia). Lo anterior se asocia directamente con el importante incremento de las lluvias en las cuencas alta y media de las corrientes mencionadas.

ALERTA AMARILLA: INCREMENTO MODERADO DE AFLUENTES AL RÍO MAGDALENA (CUENCA MEDIA)

En las últimas horas se han registrado incrementos importantes de los niveles del río Magdalena (cuenca media), especialmente por aportes de sus afluentes, donde se destacan:

- En el sector de El Tagual (parte baja del municipio de Cimitarra, Santander), se viene presentando incremento moderado de los niveles. Actualmente los niveles oscilan en el rango de altos; dichos incrementos se asocian con el tránsito de la onda de crecida proveniente desde Barrancabermeja (Santander), y también por incremento en los niveles de algunos afluentes (se destacan los ríos Carare y Sogamoso), y además, por el incremento de las lluvias en el sector. Se prevé que esta situación continúe hasta el fin de semana.
- Aguas abajo del sitio Canteras (Puerto Nare, Antioquia), se registra un incremento considerable de los niveles del río Nare, afluente del río Magdalena. Los incrementos son reflejo del incremento importante de las lluvias en el sector, lo mismo que en la parte media de la cuenca de este río.
- Como resultado de las lluvias presentadas en la cuenca alta y media del río San Miguel (afluente del río Magdalena). Se prevé que la condición de ascenso moderado continúe en el transcurso del día, y aunque sus niveles son altos, todavía no han causado afectación. Adicionalmente, los niveles se ven influenciados por la operación regular de desembalse proveniente de la Central Hidroeléctrica La Miel.

ALERTA AMARILLA: CRECIENTES LENTAS CUENCA MEDIA DEL RÍO MAGDALENA

Se mantiene la tendencia de ascenso moderado y sostenido del nivel del río Magdalena en su cuenca media, especialmente en sector comprendido entre Cimitarra y San Pablo (Bolívar); el IDEAM recomienda esta alerta, ante la eventualidad de crecidas lentas durante los próximos días, relacionadas con la probabilidad del ingreso de lluvias en amplios sectores de esta cuenca. En el momento, los niveles registrados por el río Magdalena, así como el de varios de sus afluentes, a pesar de ser altos (condición normal para esta época del año), no están causando afectación todavía.

ALERTA AMARILLA: PROBABILIDAD DE CRECIENTES LENTAS

Por las condiciones lluviosas generalizadas en el Valle Interandino, se presenta este nivel de alarma en:

- **Afluentes al embalse de Prado:** Cuinde, Cunday y Negro
- **Antioquia (río Medellín y afluentes):** debido al reporte de lluvias (especialmente en el área metropolitana de Medellín y en varios municipios aledaños), se recomienda especial atención sobre el río Medellín, lo mismo que afluentes y quebradas del mismo, ante la eventualidad de crecidas súbitas, cuya ocurrencia podrían causar inundaciones y afectaciones en zonas inestables de ladera. Igual condición para los ríos Samaná Sur y Nare.
- **Boyacá:** moderados incrementos de los niveles del río Chicamocha (especialmente en inmediaciones de Paipa y Tibasosa).
- **Cundinamarca:** ríos Apulo, Sumapáz, Bogotá (desbordamiento en el día de hoy, con afectaciones en el cierre de la vía Suba a Cota, barrio Libano 1 en Chia) y Negro
- **Eje Cafetero:** cuenca media y baja de los ríos La Vieja, Otún y Consotá
- **Norte de Santander:** crecientes súbitas en el río Pamplonita, El Zulia y El Táchira
- **Santander:** cuenca alta y media de los ríos Carare, Sogamoso, de Oro y Lebrija

REGIÓN ORINOQUIA

ALERTA ROJA: DESLIZAMIENTOS DE TIERRA

Meta: amenaza muy alta por deslizamientos de tierra en áreas inestables en jurisdicción de los municipios de Cubarral, Guamal, El Castillo, Restrepo y Villavicencio.

ALERTA NARANJA: NIVELES ALTOS EN LA REGIÓN ORINOQUIA

Continúa la tendencia de descenso moderado de los niveles del río Meta y de varios de sus afluentes, especialmente en la parte alta (estribaciones del piedemonte llanero). Sin embargo, el IDEAM mantiene la recomendación para los pobladores de Puerto López (Meta) para que estén atentos ante la eventualidad de crecidas lentas. Igualmente es importante que los pobladores de zonas ribereñas bajas del río Ariari y en la cuenca alta del río Aguasclaras (afluente del río Ariari, aguas arriba de Cubarral) hasta las zonas bajas de las riberas de los ríos Guejar, Guape y Grande, estén pendientes, sobre posibles variaciones de los niveles. Similar precaución es para sectores bajos del río Guatiquía (especial atención para sectores urbanos de Villavicencio).

ALERTA NARANJA: DESLIZAMIENTOS DE TIERRA

Boyacá: amenaza alta a moderada por deslizamientos de tierra en áreas inestables en jurisdicción del municipio de Chivor.
Cundinamarca: amenaza alta a moderada por deslizamientos de tierra en áreas inestables en jurisdicción de los municipios de Guayabetal, Medina y Ubalá.
Meta: amenaza alta a moderada por deslizamientos de tierra en áreas inestables en jurisdicción de los municipios de Acacias, El Dorado, Lejanías, El Calvario y La Macarena.
Casanare: amenaza alta a moderada por deslizamientos de tierra en áreas inestables en jurisdicción de los municipios de Aguazul, Chámeza y Yopal.

REGIÓN PACÍFICA

ALERTA ROJA: NIVELES ALTOS DE LOS RÍOS ATRATO Y QUITO

Continúan las fluctuaciones de los niveles, como resultado de las fuertes lluvias en el sector; los incrementos son más notorios en el río Atrato, y en varios de sus afluentes (se destacan varios de sus afluentes, como son los ríos Quito, Mumbí y Mumbaradó); se recomienda especial atención en zonas bajas comprendidas entre Quibdó (Chocó), Vigía del Fuerte (Antioquia) y lo mismo para zonas bajas del sector Istmina-Condoto (Chocó), ante la eventualidad de crecientes súbitas. También el río Quito presenta niveles altos, por lo cual se recomienda a los pobladores del municipio de Río Quito (Chocó), ubicado aguas arriba de la confluencia en el río Atrato, estar atentos a posibles incrementos en el transcurso del día.

ALERTA ROJA: NIVELES ALTOS EN LA CUENCA DEL RÍO CONDOTO Y VARIOS DE SUS AFLUENTES

Debido al incremento de las precipitaciones, se registran incrementos importantes de los ríos Condoto y Tajuato; se recomienda especial atención a pobladores ribereños en el municipio de Condoto (Chocó), lo mismo que a lo largo de su recorrido antes de desembocar en el río Sam Juan.

ALERTA ROJA: DESLIZAMIENTOS DE TIERRA

Chocó: amenaza muy alta por deslizamientos de tierra en áreas inestables en jurisdicción del municipio de Istmina.

ALERTA NARANJA: DESLIZAMIENTOS DE TIERRA

Chocó: amenaza alta a moderada por deslizamientos de tierra en áreas inestables en jurisdicción de los municipios de Condoto, Tadó, Alto Baudó (Pie De Pato), Bajo Baudó (Pizarro), El Cantón de San Pablo (Managrú), Medio Baudó (Boca de Pepé), Unión Panamericana (Ánimas), Río Iró (Santa Rita), Medio San Juan (Andagoya), Cértegui y Río Quito (Paimadó).

Nariño: amenaza alta a Moderada por deslizamientos de tierra en áreas inestables en jurisdicción de los municipios de Barbaocoas y Ricaurte.

REGIÓN AMAZÓNICA

ALERTA ROJA: INCREMENTO DE NIVELES DEL RÍO AMAZONAS

Aunque normal para la época, se genera ésta alerta, con la cual se previene a los pobladores ribereños del río Amazonas, especialmente en el sector Nazareth - Leticia (Amazonas). Los niveles altos no presentan ninguna afectación, pero mantienen la tendencia de ascenso moderado.

ALERTA NARANJA: DESLIZAMIENTOS DE TIERRA

Caquetá: se pronostica amenaza Alta a moderada por deslizamientos de tierra en áreas inestables en jurisdicción de los municipios de Florencia, Belén de Los Andaquíes y San José del Fragua.

Putumayo: se pronostica amenaza Alta a moderada por deslizamientos de tierra en áreas inestables en jurisdicción del municipio de Mocoa.

ALERTA AMARILLA: INCREMENTO DE NIVELES DE RÍOS EN EL PIEDEMONTE CAQUETEÑO

Debido a que continúan las precipitaciones hacia el piedemonte Caqueteño, se prevén crecientes súbitas en las cuencas de los ríos Orteguzza, Caraño, Hacha y la quebrada La Perdiz, por lo cual se previene a pobladores ribereños, especialmente de los municipios de Florencia, Montañita, El Paujil, Milán, Doncello y Puerto Rico (Caquetá). Igual condición se prevé en la cuenca alta y media de los ríos Putumayo y Mocoa, en el departamento del Putumayo.

MAR CARIBE

ALERTA AMARILLA: TIEMPO LLUVIOSO

Para el día de hoy se prevé tiempo lluvioso en el Golfo de Urabá lo cual puede afectar la travesía de embarcaciones pequeñas. Por lo tanto, se recomienda a los usuarios consultar con las Capitanías de puerto antes de zarpar.

ALERTA AMARILLA: PLEAMARES

A partir del día de mañana y hasta el próximo 10 de abril del presente año se espera una de las pleamares más significativas del mes en el litoral Caribe colombiano incluido el Archipiélago de San Andrés y Providencia. Se recomienda a los habitantes costeros estar atentos a la evolución de este fenómeno.

OCEANO PACÍFICO

ALERTA AMARILLA: TIEMPO LLUVIOSO

En amplios sectores de la zona Marítima nacional se prevé condiciones de tiempo lluvioso las cuales pueden afectar la travesía para las embarcaciones pequeñas, por lo cual se recomienda a los usuarios consultar con las Capitanías del puerto antes de zarpar.

ALERTA ROJA. PARA TOMAR ACCIÓN Advierte a los sistemas de prevención y atención de desastres sobre la amenaza que puede ocasionar un fenómeno con efectos adversos sobre la población, el cual requiere la atención inmediata por parte de la población y de los cuerpos de atención y socorro. Se emite una alerta sólo cuando la identificación de un evento extraordinario indique la probabilidad de amenaza inminente y cuando la gravedad del fenómeno implique la movilización de personas y equipos, interrumpiendo el normal desarrollo de sus actividades cotidianas.

ALERTA NARANJA. PARA PREPARARSE Indica la presencia de un fenómeno. No implica amenaza inmediata y como tanto es catalogado como un mensaje para informarse y prepararse. El aviso implica vigilancia continua ya que las condiciones son propicias para el desarrollo de un fenómeno, sin que se requiera permanecer alerta.

ALERTA AMARILLA. PARA INFORMARSE Es un mensaje oficial por el cual se difunde información. Por lo regular se refiere a eventos observados, reportados o registrados y puede contener algunos elementos de pronóstico a manera de orientación. Por sus características pretéritas y futuras difiere del aviso y de la alerta, y por lo general no está encaminado a alertar sino a informar.

CONDICIONES NORMALES La información que se suministra se encuentra dentro de los rangos normales.

°C: grados Celsius

m: metros

mm: milímetros

msnm: metros sobre nivel del mar

KPH: kilómetros por hora

GOES: Geostationary Operational Environmental Satellites (Satélite Geostacionario Operacional Ambiental).

GOES-13 es el designado GOES-Este, localizado en 75° W sobre el ecuador geográfico.

PNN: Parque Nacional Natural

SFF: Santuario de Fauna y Flora

Ricardo LOZANO PICÓN, Director General
María Teresa MARTÍNEZ GÓMEZ, Jefe Oficina de Pronósticos y Alertas
Juan Francisco ALAMEDA VIVEROS, Coordinador de Alertas Ambientales

Profesionales en turno:

Alberto PARDO, Jairo SALAZAR, Eliana RINCÓN, Daniel USECHE, Leidy RODRÍGUEZ y Mauricio TORRES

Internet: <http://www.ideam.gov.co>

Correo electrónico servicio@ideam.gov.co * alertasideam@ideam.gov.co

Carrera 10 N° 20 - 30 ** Piso 9, Bogotá, D.C.

Teléfono: 3421586.