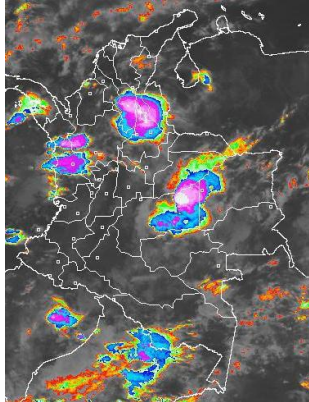


CONDICIONES HIDROMETEOROLÓGICAS ACTUALES

Se prevé tiempo lluvioso en gran parte de las regiones Andina, Amazonia y Pacífica; los mayores volúmenes de precipitación son previstos en los departamentos de Antioquia, Santanderes, Eje Cafetero, Tolima y Cundinamarca, Continúa la tendencia de ascenso moderado de los niveles de varios ríos, especialmente en el valle interandino, occidente y oriente del país. Se mantiene la **ALERTA ROJA** por niveles altos del río Amazonas y el río Atrato (y varios de sus afluentes), lo mismo que para varios ríos vertientes en el litoral Pacífico; **ALERTA NARANJA** para varios ríos en la zona influencia del sector del Volcán Nevado del Ruiz; **ALERTA NARANJA** para varios ríos de la Orinoquia. Se mantiene la **ALERTA NARANJA** por deslizamientos de tierra varios sectores inestables de las regiones Pacífica, Orinoquia y Amazonia y **ALERTA ROJA** en la región del Caribe por amenaza de incendios en la cobertura vegetal.

IMAGEN SATELITAL

Imagen GOES-14 * 03 de abril de 2012 * Hora 5:45 a. m. HLC



LO MÁS DESTACADO

- Moderado incremento de las lluvias, las cuales principalmente se presentaron en las regiones Pacífica y Orinoquia, lo mismo que en sectores aislados de las regiones Andina y Caribe. El mayor registro se presentó en **Condoto (Chocó), con 135.0 mm.**
- ALERTA ROJA** por amenaza de incendios de la cobertura vegetal especialmente en algunos sectores de la Región Caribe, debido a que todavía se presentan condiciones secas en estos sectores.
- ALERTA ROJA** para el río Amazonas, por mantener la tendencia de ascenso moderado, y los niveles son muy próximos a las cotas críticas.
- ALERTA ROJA** para los ríos Atrato y Quito (en el Chocó), debido a que mantienen condición de ascenso. Igual alerta para el río Condoto y varios de sus afluentes, en el departamento del Chocó..
- ALERTA NARANJA** para varias corrientes de la cuenca del río Chinchiná, debido a los cambios registrados en el Nevado del Ruiz. Igual recomendación para los ríos Lagunilla, Guali, Recio y Azufrado. **Se resalta que ésta información es únicamente preventiva, ya que en el momento no se registra ninguna afectación por inundaciones o crecientes súbitas.**
- ALERTA NARANJA** para varias corrientes del piedemonte llanero y la Orinoquia, especialmente para el río Meta y varios de sus afluentes.
- ALERTA NARANJA** por amenaza moderada de deslizamientos de tierra en áreas inestables en las regiones Pacífica, Orinoquia y Amazonia.

PRONÓSTICO CONDICIONES METEOROLÓGICAS ESPECIALES

ÁREA DEL VOLCÁN CERRO MACHÍN

Se prevén condiciones nubosas durante la jornada con aumento hacia las horas de la noche.

INGEOMINAS lo reporta en **NIVEL AMARILLO (III): CAMBIOS EN EL COMPORTAMIENTO DE LA ACTIVIDAD VOLCÁNICA.**

ELEVACIÓN (pies)	DIRECCIÓN	VELOCIDAD	
		NUDOS	KPH
10,000	SUR	5	9
18,000	SURESTE	10 - 15	18 - 28
24,000	SURESTE	15 - 20	28 - 37
30,000	SURESTE	10 - 15	18 - 28

ÁREA DEL VOLCÁN NEVADO DEL HUILA

En horas de la mañana predominio de tiempo seco con cielo parcialmente nublado, en la tarde y la noche se esperan precipitaciones ligeras que aumentarán para el día de mañana.

INGEOMINAS lo reporta en **NIVEL AMARILLO (III): CAMBIOS EN EL COMPORTAMIENTO DE LA ACTIVIDAD VOLCÁNICA.**

ELEVACIÓN (pies)	DIRECCIÓN	VELOCIDAD	
		NUDOS	KPH
10,000	ESTE	5 - 10	9 - 18
18,000	SURESTE	15 - 20	28 - 37
24,000	SURESTE	15 - 20	28 - 37
30,000	SURESTE	5	9

ÁREA DEL VOLCÁN GALERAS

Se espera cielo parcialmente nublado, se espera que para el día de mañana se presenten precipitaciones ligeras.

INGEOMINAS lo reporta en **NIVEL AMARILLO (III): CAMBIOS EN EL COMPORTAMIENTO DE LA ACTIVIDAD VOLCÁNICA.**

ELEVACIÓN (pies)	DIRECCIÓN	VELOCIDAD	
		NUDOS	KPH
10,000	SURESTE	0 - 5	0 - 9
18,000	SURESTE	20 - 25	37 - 46
24,000	SURESTE	10 - 15	18 - 28
30,000	OESTE	5 - 10	9 - 18

ÁREA DEL VOLCÁN DEL RUIZ

Cielo entre parcialmente nublado y nublado con precipitaciones ligeras especialmente en horas de la tarde, para mañana se esperan precipitaciones de ligeras a moderadas.

INGEOMINAS lo reporta en **ALERTA NARANJA: ERUPCIÓN PROBABLE EN TÉRMINO DE DÍAS O SEMANAS**

ELEVACIÓN (pies)	DIRECCIÓN	VELOCIDAD	
		NUDOS	KPH
10,000	SURESTE	5	9
18,000	SURESTE	10 - 15	18 - 28
24,000	SURESTE	15 - 20	28 - 37
30,000	SURESTE	10 - 15	18 - 28

TEMPERATURAS MÁXIMAS

A continuación se relacionan los municipios donde se presentaron temperaturas iguales o superiores a 35°C:

DEPARTAMENTO	MUNICIPIOS
BOLÍVAR	Carmen de Bolívar (35.0) y María La Baja (35.0)
CESAR	Valledupar (37.4)
CÓRDOBA	Planeta Rica (35.3)
LA GUAJIRA	Riohacha (35.8) y Albania (35.4)
SANTANDER	Puerto Parra (36.6)
SUCRE	Corozal (36.0)
TOLIMA	Ambalema (36.6), Natagaima (36.4) y Armero (35.0)

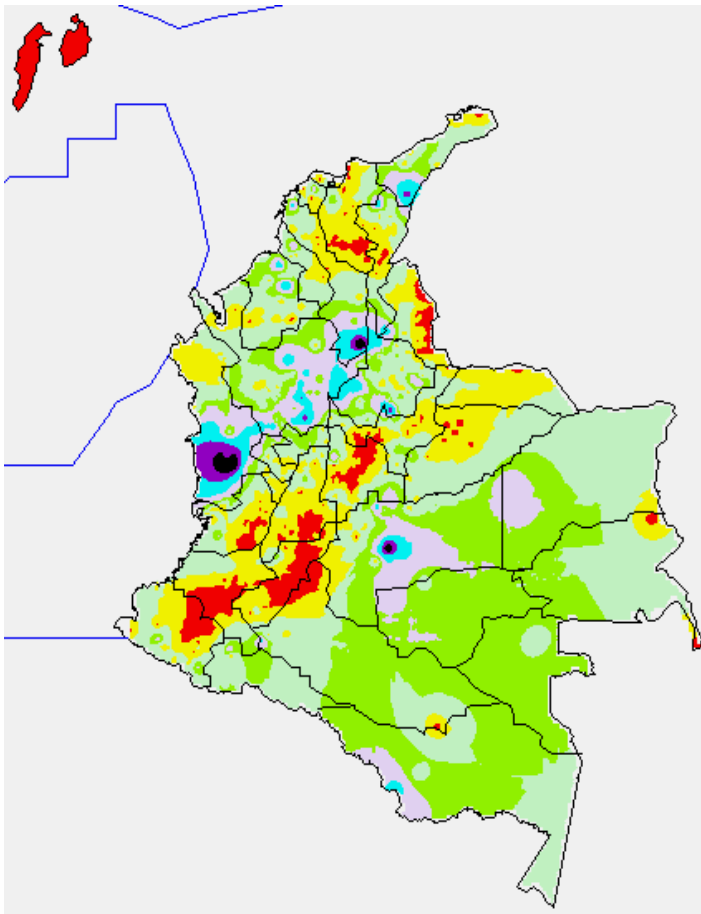
PRECIPITACIONES

A continuación se relacionan los municipios donde en las últimas 24 horas se registraron precipitaciones iguales o superiores a 35 mm:

DEPARTAMENTO	MUNICIPIOS
ANTIOQUIA	San Francisco (51.0), Valdivia (50.0), Alejandría (49.0), Jericó (40.0), Puerto Berrio (36.5) y Gómez Plata (35.0).
BOLÍVAR	San Pablo (110.0)
CHOCÓ	Condoto (135.0) e Istmina (46.0)
CÓRDOBA	Sahagún (40.0)
LA GUAJIRA	Villanueva (57.0)
META	Puerto Lleras (77.0)
SANTANDER	Suaita (70.5) y Guadalupe (43.6) y Puerto Parra (39.4)

MAPA DE PRECIPITACIÓN DIARIA

Desde las 7:00 a.m. del lunes 02 de abril hasta las 7:00 a.m. del martes 03 de abril de 2012



ESTADO DE LOS EMBALSES

A continuación se relacionan los volúmenes útiles diarios (expresados en porcentaje) de reservas de algunos embalses de acuerdo con información consultada en XM:

EMBALSE	DEPARTAMENTO	VOLUMEN ÚTIL DIARIO (%)
PLAYAS	Antioquia	72.60
TRONERAS	Antioquia	2.55
EL PEÑOL	Antioquia	86.62
SAN LORENZO	Antioquia	30.67
RIOGRANDE 2	Antioquia	44.98
MIRAFLORES	Antioquia	49.64
PORCE III	Antioquia	50.51
PORCE II	Antioquia	35.65
PUNCHINÁ	Antioquia	84.44
ESMERALDA	Boyacá	24.22
MIEL I	Caldas	38.89
SALVAJINA	Cauca	23.44
URRÁ I	Córdoba	39.52
GUAVIO	Cundinamarca	72.74
MUÑA	Cundinamarca	62.89
AGREGADO BOGOTÁ	Cundinamarca	66.88
NEUSA	Cundinamarca	61.02
SISGA	Cundinamarca	53.22
TOMINÉ	Cundinamarca	69.83
CHUZA	Cundinamarca	49.75
BETANIA	Huila	86.05
PRADO	Tolima	48.27
CALIMA 1	Valle del Cauca	71.99
ALTO ANCHICAYÁ	Valle del Cauca	23.56

PRONÓSTICO METEOROLÓGICO

REGIÓN	PRONÓSTICO
SABANA DE BOGOTÁ	MARTES: en horas de la mañana, cielo parcialmente nublado predominio de tiempo seco e intervalos soleados. En horas de la tarde y noche, incremento de la nubosidad con lluvias entre ligeras y moderadas en diversos sectores de la Sabana las más intensas al Norte y Oriente de la Sabana. MIÉRCOLES: se prevé cielo parcialmente nublado con lluvias moderadas principalmente en horas de la tarde y noche en diferentes sectores de la Sabana.
ANDINA	MARTES: en horas de la mañana se prevé cielo nublado con lluvias en sectores de Antioquia, Eje Cafetero, Norte de Cundinamarca, Boyacá, Santanderes y Macizo colombiano. En la tarde y noche, incremento de la nubosidad con precipitaciones fuertes acompañadas de tormentas eléctricas en Antioquia, Caldas, Quindío, Risaralda, Tolima, Cundinamarca; lluvias moderadas en los Santanderes, Eje Cafetero, Boyacá, Valle, Cauca; lluvias más ligeras en Huila.. MIÉRCOLES: cielo entre parcialmente nublado a mayormente nublado con precipitaciones fuertes, principalmente en las horas de la tarde y noche, en sectores de Antioquia, Santanderes, Cundinamarca, Eje Cafetero, Tolima, Boyacá y lluvias de moderadas en Valle, Cauca y Nariño; lluvias más ligeras en Huila.
CARIBE	MARTES: se prevé en horas de la mañana cielo parcialmente nublado con lluvias entre moderadas y fuertes en el Sur de los departamentos de Bolívar y Sucre; lluvias moderadas en Córdoba y Cesar. En horas de la tarde y noche, aumento de la nubosidad con precipitaciones fuertes en sectores de Magdalena, Cesar y Sur de La Guajira; lluvias moderadas en Córdoba, Sucre, Bolívar y lluvias más ligeras en Atlántico. MIÉRCOLES: cielo entre ligeramente nublado a parcialmente nublado con lluvias principalmente en horas de la tarde y noche. Lluvias moderadas en sectores de La Guajira, Magdalena, Bolívar, Atlántico y Golfo de Urabá; lluvias más ligeras en Sucre y Cesar.
ARCHIPIÉLAGO DE SAN ANDRÉS, PROVIDENCIA Y SANTA CATALINA	MARTES: cielo parcialmente cubierto con precipitaciones entre ligeras y moderadas. MIÉRCOLES: cielo parcialmente nublado con lluvias ligeras especialmente en horas de la tarde.
MAR CARIBE	MARTES: cielo parcialmente nublado con lluvias entre ligeras y moderadas en el Occidente del área Marítima. MIÉRCOLES: cielo ligeramente nublado con predominio de tiempo seco y soleado.
PACÍFICA	MARTES: en horas de la mañana, cielo nublado con lluvias fuertes en sectores de Chocó. En la tarde y noche, incremento de la nubosidad con lluvias fuertes en Chocó y Valle; lluvias moderadas en Cauca y Nariño. MIÉRCOLES: se prevé cielo parcialmente cubierto con lluvias fuertes especialmente en horas de la tarde y noche en sectores de Chocó y Nariño; lluvias moderadas en Cauca y lluvias más ligeras en Valle del Cauca.
INSULAR PACÍFICA	MARTES: Cielo parcialmente cubierto con precipitaciones entre moderadas y fuertes en la isla Gorgona y lluvias ligeras en la isla Malpelo.. MIÉRCOLES: Cielo parcialmente nublado con lluvias moderadas en la isla Gorgona y en la isla Malpelo.
OCÉANO PACÍFICO	MARTES: cielo parcialmente nublado con precipitaciones moderadas en amplios sectores especialmente en la tarde y noche. MIÉRCOLES: cielo parcialmente nublado con lluvias entre ligeras a moderadas en el Sur del área Marítima principalmente.
ORINOQUIA	MARTES: en horas de la mañana, cielo parcialmente nublado con lluvias fuertes en Meta; lluvias moderadas en Casanare; lluvias más ligeras en Arauca y Vichada. En la tarde y noche, aumento de la nubosidad con precipitaciones fuertes en Arauca, Casanare y Meta; lluvias moderadas en Vichada. MIÉRCOLES: se prevé cielo parcialmente nublado con lluvias fuertes, principalmente en horas de la tarde, en Meta y Vichada; lluvias moderadas en Casanare; lluvias más ligeras en Arauca.

REGIÓN	PRONÓSTICO
AMAZONICA	<p>MARTES: en la mañana, cielo parcialmente nublado con lluvias moderadas en Amazonas y Vaupés. En la tarde y noche, lluvias fuertes acompañadas de tormentas eléctricas en Guaviare, Amazonas y Caquetá; lluvias moderadas en Guainía, Putumayo y Vaupés.</p> <p>MIÉRCOLES: cielo parcialmente nublado con lluvias fuertes especialmente en horas de la tarde y noche en sectores de Amazonas, Vaupés, Guainía, y precipitaciones moderadas en Guaviare, Caquetá y Putumayo.</p>

ALERTAS VIGENTES

Para mayor información sobre el Pronóstico del Estado del Tiempo, Informes Técnicos Diarios y Comunicados Especiales, e informes de otras áreas temáticas, tales como Hidrología, Deslizamientos de Tierra e Incendios, se sugiere consultar la siguiente dirección electrónica: www.ideam.gov.co

REGIÓN CARIBE

ALERTA ROJA: INCENDIOS DE LA COBERTURA VEGETAL

Amenaza muy alta de ocurrencia de incendios de la cobertura vegetal en zonas de bosques, cultivos y pastos, localizados en los siguientes municipios y sectores aledaños:

Bolívar: Arjona, Cartagena de Indias, Turbana y Turbaná
Córdoba: Cereté, Los Córdoba, Montería, Moñitos, San Bernardo del Viento y San Carlos
La Guajira: Maicao, San Juan del Cesar y Uribia
Magdalena: Aracataca, Pueblo Viejo, Santa Marta, Sitionuevo y Zona Bananera
Sucre: Sampués y San Onofre

Especial atención ameritan el Parque Nacional Natural Sierra Nevada de Santa Marta y el Parque Nacional Natural Macuira.

ALERTA NARANJA: INCENDIOS DE LA COBERTURA VEGETAL

Bolívar: Santa Rosa
Cesar: Agustín Codazzi
Córdoba: Chinú, Momil, Puerto Escondido y San Andrés de Sotavento
La Guajira: Albania y Riohacha
Magdalena: El Retén
Sucre: Corozal, Coveñas, Palmito, Sincelejo, Tolú y Toluvejo

REGIÓN ANDINA

ALERTA ROJA: INCENDIOS DE LA COBERTURA VEGETAL

Amenaza muy alta de ocurrencia de incendios de la cobertura vegetal en zonas de bosques, cultivos y pastos, localizados en los siguientes municipios y sectores aledaños:
Antioquia: Arboletes

ALERTA NARANJA: DESLIZAMIENTOS DE TIERRA

Caldas: amenaza moderada por deslizamientos de tierra en áreas inestables en jurisdicción del municipio de Samaná.
Santander: amenaza baja a moderada por deslizamientos de tierra en áreas inestables en jurisdicción del municipio de El Carmen.

ALERTA NARANJA: RECOMENDACIÓN PARA VIGILANCIA DE NIVELES DE LOS RÍOS EN SECTORES DE LA ZONA DE INFLUENCIA DEL VOLCÁN NEVADO DEL RUIZ.

Debido a variaciones en las condiciones del Nevado del Ruiz, se recomienda especial atención de pobladores ribereños en la cuenca del río Chinchiná, ubicada en el centro-sur del departamento de Caldas. Dicha recomendación se extiende para pobladores de los municipios de Manizales, Villamaría, Neira, Palestina y Chinchiná, en el departamento de Caldas, los cuales recorre éste río (incluyendo la quebrada Molinos uno de sus principales afluentes), hasta su desembocadura en el río Cauca. La misma recomendación se hace para otros sectores en los departamentos de Caldas y Tolima, ante la posibilidad de crecientes súbitas y arrastre de materiales, principalmente en los ríos Lagunilla, Guali, Recio y Azufrado. **Se resalta que ésta información es únicamente preventiva, ya que en el momento no se registra ninguna afectación por inundaciones o crecientes súbitas.** Para mayor información se sugiere consultar la siguiente dirección del Observatorio de Manizales: <http://www.ingeminas.gov.co/Manizales.asp>

ALERTA NARANJA: INCENDIOS DE LA COBERTURA VEGETAL

Amenaza alta de ocurrencia de incendios de la cobertura vegetal en zonas de bosques, cultivos y pastos, localizados en los siguientes municipios y sectores aledaños:

Antioquia: San Juan de Urabá
Nariño: Linares

REGIÓN ORINOQUIA

ALERTA ROJA: DESLIZAMIENTOS DE TIERRA

Meta: amenaza muy alta por deslizamientos de tierra en áreas inestables en jurisdicción de los municipios de Cubarral, Guamal, El Castillo, Restrepo y Villavicencio.

ALERTA NARANJA: NIVELES ALTOS EN LA REGIÓN ORINOQUIA

Continúa la tendencia de descenso moderado de los niveles del río Meta y de varios de sus afluentes, especialmente en la parte alta (estribaciones del piedemonte llanero). Sin embargo, el IDEAM mantiene la recomendación para los pobladores de Puerto López (Meta) para que estén atentos ante la eventualidad de crecidas lentas. Igualmente es importante que los pobladores de zonas ribereñas bajas del río Ariari y en la cuenca alta del río Aguasclaras (afluente del río Ariari, aguas arriba de Cubarral) hasta las zonas bajas de las riberas de los ríos Guejar, Guape y Grande, estén pendientes, sobre posibles variaciones de los niveles. Similar precaución es para sectores bajos del río Guatiquía (especial atención para sectores urbanos de Villavicencio).

ALERTA NARANJA: DESLIZAMIENTOS DE TIERRA

Boyacá: amenaza alta a moderada por deslizamientos de tierra en áreas inestables en jurisdicción del municipio de Chivor.
Cundinamarca: amenaza alta a moderada por deslizamientos de tierra en áreas inestables en jurisdicción de los municipios de Guayabetal, Medina y Ubalá.
Meta: amenaza alta a moderada por deslizamientos de tierra en áreas inestables en jurisdicción de los municipios de Acacias, El Dorado, Lejanías, El Calvario y La Macarena.
Casanare: amenaza alta a moderada por deslizamientos de tierra en áreas inestables en jurisdicción de los municipios de Aguazul, Chámeza y Yopal.

REGIÓN PACÍFICA

ALERTA ROJA: NIVELES ALTOS DE LOS RÍOS ATRATO Y QUITO

Continúan las fluctuaciones de los niveles, como resultado de las fuertes lluvias en el sector; los incrementos son más notorios en el río Atrato, y en varios de sus afluentes (se destacan varios de sus afluentes, como son los ríos Quito, Mumbí y Mumbaradó); se recomienda especial atención en zonas bajas comprendidas entre Quibdó (Chocó), Vigía del Fuerte (Antioquia) y lo mismo para zonas bajas del sector Istmina-Condoto (Chocó), ante la eventualidad de crecientes súbitas. También el río Quito presenta niveles altos, por lo cual se recomienda a los pobladores del municipio de Río Quito (Chocó), ubicado aguas arriba de la confluencia en el río Atrato, estar atentos a posibles incrementos en el transcurso del día.

ALERTA ROJA: NIVELES ALTOS EN LA CUENCA DEL RÍO CONDOTO Y VARIOS DE SUS AFLUENTES

Debido al incremento de las precipitaciones, se registran incrementos importantes de los ríos Condoto y Tajuato; se recomienda especial atención a pobladores ribereños en el municipio de Condoto (Chocó), lo mismo que a lo largo de su recorrido antes de desembocar en el río San Juan.

ALERTA ROJA: DESLIZAMIENTOS DE TIERRA

Chocó: amenaza muy alta por deslizamientos de tierra en áreas inestables en jurisdicción del municipio de Istmina.

ALERTA NARANJA: DESLIZAMIENTOS DE TIERRA

Chocó: amenaza alta a moderada por deslizamientos de tierra en áreas inestables en jurisdicción de los municipios de Condoto, Tadó, Alto Baudó (Pie De Pato), Bajo Baudó (Pizarro), El Cantón de San Pablo (Managrú), Medio Baudó (Boca de Pepé), Unión Panamericana (Ánimas), Río Iró (Santa Rita), Medio San Juan (Andagoya), Cértegui y Río Quito (Paimadó).
Nariño: amenaza alta a Moderada por deslizamientos de tierra en áreas inestables en jurisdicción de los municipios de Barbaocoas y Ricaurte.

REGIÓN AMAZÓNICA

ALERTA ROJA: INCREMENTO DE NIVELES DEL RÍO AMAZONAS

Aunque normal para la época, se genera ésta alerta, con la cual se previene a los pobladores ribereños del río Amazonas, especialmente en el sector Nazareth - Leticia (Amazonas). Los niveles altos no presentan ninguna afectación, pero mantienen la tendencia de ascenso moderado.

ALERTA NARANJA: DESLIZAMIENTOS DE TIERRA

Caquetá: se pronostica amenaza Alta a moderada por deslizamientos de tierra en áreas inestables en jurisdicción de los municipios de Florencia, Belén de Los Andaquíes y San José del Fragua.

Putumayo: se pronostica amenaza Alta a moderada por deslizamientos de tierra en áreas inestables en jurisdicción del municipio de Mocoa.

MAR CARIBE

ALERTA AMARILLA: OLEAJE Y VIENTO

Para el día de hoy en el Oriente del Caribe colombiano, mar adentro, se espera continúe la amenaza para la travesía en embarcaciones de poco calado por cuenta del oleaje que variará entre 2.0 - 3.0 m. y el viento que se aproximará a 20 - 30 nudos (36 - 54 KPH). Se recomienda a usuarios consultar con las Capitanías de puerto antes de zarpar.

OCÉANO PACÍFICO

CONDICIONES NORMALES

ALERTA ROJA. PARA TOMAR ACCIÓN Advierte a los sistemas de prevención y atención de desastres sobre la amenaza que puede ocasionar un fenómeno con efectos adversos sobre la población, el cual requiere la atención inmediata por parte de la población y de los cuerpos de atención y socorro. Se emite una alerta sólo cuando la identificación de un evento extraordinario indique la probabilidad de amenaza inminente y cuando la gravedad del fenómeno implique la movilización de personas y equipos, interrumpiendo el normal desarrollo de sus actividades cotidianas.

ALERTA NARANJA. PARA PREPARARSE Indica la presencia de un fenómeno. No implica amenaza inmediata y como tanto es catalogado como un mensaje para informarse y prepararse. El aviso implica vigilancia continua ya que las condiciones son propicias para el desarrollo de un fenómeno, sin que se requiera permanecer alerta.

ALERTA AMARILLA. PARA INFORMARSE Es un mensaje oficial por el cual se difunde información. Por lo regular se refiere a eventos observados, reportados o registrados y puede contener algunos elementos de pronóstico a manera de orientación. Por sus características pretéritas y futuras difiere del aviso y de la alerta, y por lo general no está encaminado a alertar sino a informar.

CONDICIONES NORMALES La información que se suministra se encuentra dentro de los rangos normales.

°C: grados Celsius

m: metros

mm: milímetros

msnm: metros sobre nivel del mar

KPH: kilómetros por hora

GOES: Geostationary Operational Environmental Satellites (Satélite Geoestacionario Operacional Ambiental).

GOES-13 es el designado GOES-Este, localizado en 75° W sobre el ecuador geográfico.

PNN: Parque Nacional Natural

SFF: Santuario de Fauna y Flora

Ricardo LOZANO PICÓN, Director General
María Teresa MARTÍNEZ GÓMEZ, Jefe Oficina de Pronósticos y Alertas
Juan Francisco ALAMEDA VIVEROS, Coordinador de Alertas Ambientales

Profesionales en turno:

Hernando WICHES, Patricia LEÓN, Eliana RINCÓN, Yolanda GONZÁLEZ, Daniel USECHE, Patricia MESA y Alberto PARDO

Internet: <http://www.ideam.gov.co>

Correo electrónico servicio@ideam.gov.co * alertasideam@ideam.gov.co

Carrera 10 N° 20 - 30 ** Piso 9, Bogotá, D.C.

Teléfono: 3421586.