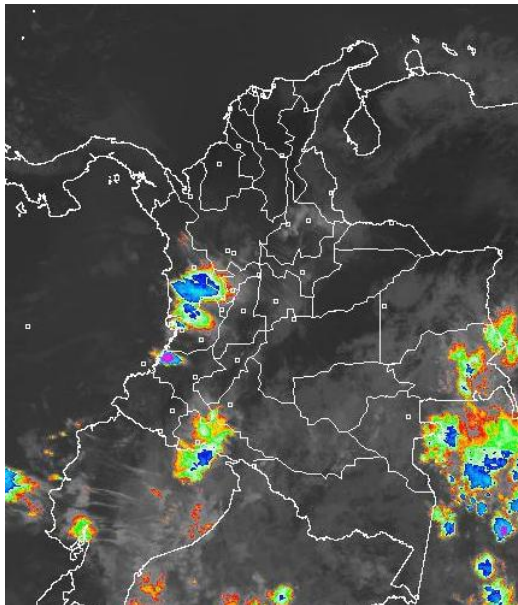


CONDICIONES HIDROMETEOROLÓGICAS ACTUALES

En la mayor parte del territorio nacional se observaron condiciones secas, salvo el sur de Chocó, Norte de Valle, Putumayo y Guainía donde se observó nubosidad con precipitaciones importantes. Se emiten Alertas por deslizamientos de tierra en áreas inestables de los departamentos de Caldas, Putumayo y Norte de Santander y por crecientes súbitas en los ríos Patía, Mira, Micay, Arauca y Atrato.

IMAGEN SATELITAL

Imagen GOES-14 * 8 de marzo de 2012 * Hora 8:00 a. m. HLC



PRONÓSTICO CONDICIONES METEOROLÓGICAS ESPECIALES

ÁREA DEL VOLCÁN CERRO MACHÍN (4.8, -75.62)

Cielo parcialmente nublado y nublado con lloviznas en horas de la tarde.

INGEOMINAS lo reporta en **NIVEL AMARILLO (III): CAMBIOS EN EL COMPORTAMIENTO DE LA ACTIVIDAD VOLCÁNICA.**

ELEVACIÓN (pies)	DIRECCIÓN	VELOCIDAD	
		NUDOS	KPH
10,000	SUR	5	9
18,000	SUROESTE	10	18
24,000	SUROESTE	15 - 20	28 - 37
30,000	SUROESTE	20 - 25	37 - 46

ÁREA DEL VOLCÁN NEVADO DEL HUILA (2.92 - 76.05)

Cielo parcialmente nublado la mayor parte del tiempo con tiempo seco.

INGEOMINAS lo reporta en **NIVEL AMARILLO (III): CAMBIOS EN EL COMPORTAMIENTO DE LA ACTIVIDAD VOLCÁNICA.**

ELEVACIÓN (pies)	DIRECCIÓN	VELOCIDAD	
		NUDOS	KPH
10,000	SURESTE	5	9
18,000	SUR	10	18
24,000	SUROESTE	10 - 15	18 - 28
30,000	SUROESTE	15 - 20	28 - 46

ÁREA DEL VOLCÁN GALERAS (1.55, -77.37)

Cielo nublado con lluvias ligeras en la tarde.

INGEOMINAS lo reporta en **NIVEL AMARILLO (III): CAMBIOS EN EL COMPORTAMIENTO DE LA ACTIVIDAD VOLCÁNICA.**

ELEVACIÓN (pies)	DIRECCIÓN	VELOCIDAD	
		NUDOS	KPH
10,000	SURESTE	5	9
18,000	SURESTE	10 - 15	18 - 28
24,000	SUROESTE	10 - 15	18 - 28
30,000	SUROESTE	15 - 20	28 - 46

LO MÁS DESTACADO

- Las lluvias de mayor consideración se reportaron en los departamentos de Tolima y Santander. El mayor volumen se registró en municipio de **Lérida (Tolima)** con **82.0 mm**.
- ALERTA NARANJA** por restricción de niveles en la cuenca media del río Magdalena, especialmente entre Puerto Berrio (Antioquia) y Puerto Wilches (Santander).
- ALERTA NARANJA** por amenaza moderada de deslizamientos de tierra en áreas inestables de los departamentos de Caldas, Putumayo y Norte de Santander.

PRECIPITACIONES

A continuación se relacionan los municipios donde en las últimas 24 horas se registraron precipitaciones iguales o superiores a 20 mm:

DEPARTAMENTO	MUNICIPIOS
AMAZONAS	Leticia (47.7)
ANTIOQUIA	Abriaquí (28.0), Cañasgordas (33.8)
BOYACÁ	Boavita (27.0)
CALDAS	Victoria (33.3), Manzanares (20.0)
CHOCO	Condoto (42.0)
NORTE DE SANTANDER	Toledo (42.0)
SANTANDER	El Carmen (31.5), Coromoro (20.7), Charalá (63.0)
TOLIMA	Armero (35.0), Lérida (82.0), San Sebastián de Mariquita (33.0)

TEMPERATURAS MÍNIMAS

A continuación se relacionan los municipios donde se presentaron temperaturas inferiores a 5°C:

DEPARTAMENTO	MUNICIPIOS
BOYACÁ	Chita (3.4°C), Sogamoso (2.0°C)
CAUCA	San Sebastián (3.8°C)
CUNDINAMARCA	Suba (3.8°C), Sopó (3.2°C), Choachí (4.6°C), Chocontá (3.6°C), Sesquilé (3.4°C), Zipaquirá (3.8°C), Madrid (3.2°C)

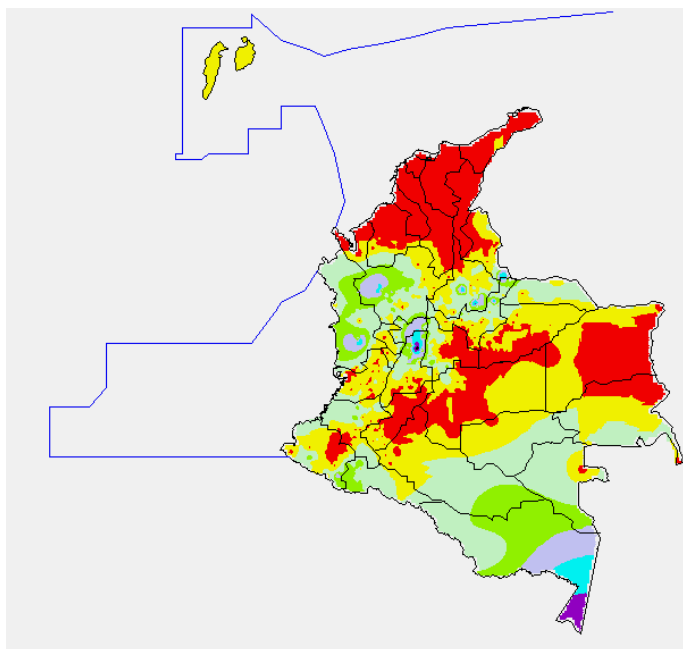
TEMPERATURAS MÁXIMAS

A continuación se relacionan los municipios donde se presentaron temperaturas superiores a 35°C:

DEPARTAMENTO	MUNICIPIOS
BOLÍVAR	María la Baja (36.4°C), Zambrano (37.4°C), Carmen de Bolívar (37.4°C), San Pablo (35.6°C)
CESAR	Codazzi (36.4°C), Valledupar (37.4°C)
CÓRDOBA	Chimá (36.2°C), Montería (37.6°C), Sahagún (35.0°C), Planeta Rica (36.3°C), Ayapel (35.0°C)
CUNDINAMARCA	Puerto Salgar (3°)
HUILA	Villavieja (35.4°C)
LA GUAJIRA	Riohacha (35.2°C)
MAGDALENA	Zona Bananera (35.6°C), Pivijay (35.2°C)
TOLIMA	Natagaima (35.2°C)
SANTANDER	Sabana de Torres (37.6)
SUCRE	Corozal (37.6°C), Sincelejo (36.2°C)
VICHADA	Puerto Carreño (35.8°C)

MAPA DE PRECIPITACIÓN DIARIA

Desde las 7:00 a.m. del miércoles 7 de marzo hasta las 7:00 a.m. del jueves 8 de marzo de 2012.



ESTADO DE LOS EMBALSES

A continuación se relacionan los volúmenes útiles diarios de reservas de algunos embalses de acuerdo con información de hoy a las 6:00 a. m. consultada en XM:

EMBALSE	DEPARTAMENTO	VOLUMEN ÚTIL DIARIO, %
PLAYAS	Antioquia	105.16
TRONERAS	Antioquia	21.20
EL PEÑOL	Antioquia	92.41
SAN LORENZO	Antioquia	45.28
RIOGRANDE 2	Antioquia	52.34
MIRAFLORES	Antioquia	66.23
PORCE III	Antioquia	67.70
PORCE II	Antioquia	43.42
PUNCHINÁ	Antioquia	54.75
ESMERALDA	Boyacá	38.47
MIEL I	Caldas	48.84
SALVAJINA	Cauca	37.65
URRÁ I	Córdoba	51.38
GUAVIO	Cundinamarca	71.98
MUÑA	Cundinamarca	57.19
AGREGADO BOGOTÁ	Cundinamarca	68.42
CHUZA	Cundinamarca	48.12
BETANIA	Huila	93.32
PRADO	Tolima	68.87
CALIMA 1	Valle del Cauca	74.97
ALTO ANCHICAYÁ	Valle del Cauca	13.00

PRONÓSTICO METEOROLÓGICO

REGIÓN	PRONÓSTICO
SABANA DE BOGOTÁ	JUEVES: A lo largo de la jornada se prevé cielo parcialmente nublado con predominio de tiempo seco. No se descartan lluvias ligeras hacia el oriente y Norte de la sabana, principalmente en horas de la tarde. VIERNES: En la mañana cielo parcialmente nublado con predominio de tiempo seco. En horas de la tarde se prevé lluvias entre ligeras a moderadas principalmente hacia el Norte de la sabana.
ANDINA	JUEVES: En horas de la mañana, se prevé cielo parcialmente nublado con predominio de tiempo seco salvo sectores del Norte de Cundinamarca y Boyacá en donde se presentarán algunas lluvias ligeras. En horas de la tarde y noche se espera incremento de la nubosidad con lluvias entre ligeras a moderadas en sectores del Eje Cafetero, Occidente de Antioquia, Sur de Santander y zonas de montaña de Tolima, Cauca y Valle. VIERNES: En horas de la mañana cielo parcialmente nublado con predominio de tiempo seco; precipitaciones ligeras en Antioquia y sectores de Cundinamarca y Boyacá. En horas de la tarde y noche precipitaciones moderadas en sectores de Antioquia, Eje Cafetero, Cauca, Valle del Cauca, Huila; de menor intensidad en Cundinamarca y Boyacá.
CARIBE	JUEVES: A lo largo de la jornada se esperan condiciones secas en gran parte de la región, aunque no se descartan algunas lluvias ligeras en la región del Urabá, hacia el sur de Bolívar y estribaciones de la Sierra Nevada de Santa Marta, principalmente en horas de la tarde y noche. VIERNES: A lo largo de la jornada predominio de tiempo seco sobre la mayoría de la región; Algunas precipitaciones hacia el Occidente de Córdoba y Región del Urabá en horas de la tarde.
ARCHIPIÉLAGO DE SAN ANDRÉS, PROVIDENCIA Y SANTA CATALINA	JUEVES: Cielo ligeramente nublado y condiciones de tiempo seco, no se descartan algunas lloviznas ocasionales principalmente en horas de la tarde. VIERNES: A lo largo del día se prevén condiciones de cielo ligeramente nublado con predominio de tiempo seco.
MAR CARIBE	JUEVES: Se mantendrán las condiciones de tiempo seco sobre amplios sectores de la región, sin embargo no se descartan lloviznas al Occidente de la zona marítima. VIERNES: Se prevé condiciones de cielo ligeramente nublado y predominio de tiempo seco.
PACÍFICA	JUEVES: En horas de la mañana, cielo parcialmente nublado y lluvias moderadas al Sur de Chocó y litoral del Valle. En horas de la tarde y noche, aumento de nubosidad con lluvias entre moderadas a fuertes en amplios sectores de los litorales de Cauca, Valle y hacia el Sur del Chocó, lluvias ligeras en sectores del litoral de Nariño. VIERNES: Se mantendrán las condiciones húmedas con lluvias entre ligeras a moderadas en sectores del Sur del Chocó y litorales de Cauca, Valle del Cauca y Nariño, especialmente en horas de la tarde y noche.
INSULAR PACÍFICA	JUEVES: Cielo parcialmente nublado y con precipitaciones entre ligeras a moderadas en Malpelo. VIERNES: Cielo parcialmente nublado con algunas precipitaciones ligeras en Malpelo.
OCÉANO PACÍFICO	JUEVES: Cielo seminublado y con precipitaciones entre moderadas a fuertes al Norte del área marítima. VIERNES: Nubosidad variable durante la jornada y lluvias hacia el Centro y Sur. Algunas precipitaciones entre ligeras a moderadas hacia la zona costera.
ORINOQUIA	JUEVES: A lo largo de la jornada se espera que predominen las condiciones secas acompañadas de cielo entre ligera a parcialmente nublado. No obstante, algunas lluvias ligeras se pueden presentar hacia el oriente de Vichada y piedemonte llanero, principalmente en horas de la tarde y noche. VIERNES: Se mantendrán las condiciones de tiempo seco y soleado en gran parte de la región. No se descartan lluvias ligeras en sectores de Vichada con mayor intensidad en horas de la noche.
AMAZONIA	JUEVES: En horas de la mañana, cielo entre parcial a mayormente nublado con precipitaciones moderadas hacia el Oriente de Guainía y piedemonte Amazónico, lluvias ligeras y dispersas en el resto de la región. En horas de la tarde y noche, aumento de nubosidad con precipitaciones moderadas en Amazonas, Caquetá, Vaupés y Guainía, de menor intensidad en Putumayo y Guaviare. VIERNES: A lo largo de la jornada cielo entre parcial a mayormente nublado, con precipitaciones de moderadas a fuertes en gran parte de la región, principalmente en Amazonas, Vaupés, sectores de Putumayo y de Caquetá.

ALERTAS VIGENTES

Para mayor información sobre el Pronóstico del Estado del Tiempo, Informes Técnicos Diarios y Comunicados Especiales, e informes de otras áreas temáticas, tales como Hidrología, Deslizamientos de Tierra e Incendios, se sugiere consultar la siguiente dirección electrónica: www.ideam.gov.co

REGIÓN CARIBE

ALERTA ROJA: INCENDIOS DE LA COBERTURA VEGETAL

Amenaza muy alta de ocurrencia de incendios de la cobertura vegetal en zonas de bosques, cultivos y pastos, localizados en los siguientes municipios y sectores aledaños:

Bolívar: Cartagena de Indias, Cicuco, Córdoba, El Carmen De Bolívar, Magangué, María La Baja, Montecristo, Morales, San Jacinto, San Jacinto Del Cauca, Santa Rosa Del Sur, Similití, Zambrano.

Cesar: Agustín Codazzi, Astrea, Becerril, Bosconia, Chiriguana, El Copey, La Jagua De Ibirico, La Paz, Manaure Balcón Del Cesar, San Diego, Valledupar.

Córdoba: Ayapel, Buenavista, Cereté, Chima, Chinú, Ciénaga De Oro, Cotorra, Loricá, Los Córdoba, Montería, Moñitos, Planeta Rica, Pueblo Nuevo, Purísima, Sahagún, San Antero, San Bernardo Del Viento, San Carlos, San Pelayo, Tierralta.

La Guajira: Barrancas, Dibulla, Distracción, El Molino, Fonseca, La Jagua Del Pilar, Maicao, Manaure, Riohacha, San Juan Del Cesar, Uribe, Urumita, Villanueva.

Magdalena: Aracataca, Ariguani (El Difícil), Ciénaga, Fundación, Plato, Puebloviejo, Sabanas De San Ángel, Santa Marta, Zona Bananera.

Sucre: Buenavista, Corozal, Coveñas, Guaranda, La Unión, Majagual, Morroa, Ovejas, San Onofre, San Pedro, Sincelajo, Tolú, Toluviéjo.

Especial atención ameritan Parque Nacional Natural Sierra Nevada de Santa Marta, Parque Nacional Natural Macuira, Via Parque Isla de Salamanca.

REGIÓN ANDINA

ALERTA ROJA: INCENDIOS DE LA COBERTURA VEGETAL

Amenaza muy alta de ocurrencia de incendios de la cobertura vegetal en zonas de bosques, cultivos y pastos, localizados en los siguientes municipios y sectores aledaños:

Antioquia: Arboletes, San Juan De Urabá

Boyacá: Turmequé, Ventaquemada.

Santander: Puerto Parra, Rionegro, Sabana De Torres.

Norte de Santander: Ábrego, Cáchira, Hacarí, La Playa, San Calixto, Villa Caro.

Especial atención ameritan Parque Nacional Las Hermosas.

ALERTA AMARILLA: RESTRICCIÓN DE NIVELES EN EL RÍO MAGDALENA (CUENCA MEDIA)

El río Magdalena en su cuenca media presenta un ascenso moderado de los niveles, asociado también con los aportes de varios de sus afluentes. Sin embargo se mantiene la recomendación para el tránsito fluvial desde Puerto Berrio (Antioquia) hasta Puerto Wilches (Santander), y por ésta situación se recomienda a los usuarios, estar atentos a la información diaria emitida por las diferentes Capitanías de Puertos e Intendencias Fluviales, en las áreas de influencia. Se prevé que la tendencia de ascenso se mantenga en el transcurso del mes.

ALERTA NARANJA: DESLIZAMIENTOS DE TIERRA

Se pronostica amenaza moderada a alta por deslizamientos de tierra en áreas inestables de los siguientes municipios:

Caldas: Manzanares, Samaná, Pensilvania y Marquetalia.

Norte de Santander: Toledo.

ALERTA AMARILLA: NIVELES ALTOS EN EL EMBALSE DE BETANIA

De acuerdo con información reportada por el operador EMGESA S. A. ESP, se mantiene ésta alerta para el embalse de Betania; en la madrugada de hoy se tiene el nivel del embalse en 93.32%, y de acuerdo con el pronóstico de lluvias en la cuenca alta del río Magdalena, se prevé que un incremento moderado en el transcurso del día. Las compuertas se encuentran cerradas.

REGION ORINOQUIA

ALERTA ROJA: INCENDIOS DE LA COBERTURA VEGETAL

Amenaza muy alta de ocurrencia de incendios de la cobertura vegetal en zonas de bosques, cultivos y pastos, localizados en los siguientes municipios y sectores aledaños:

Casanare: Támara.

Vichada: Puerto Carreño.

REGIÓN PACÍFICA

ALERTA AMARILLA: CRECIENTES SÚBITAS RÍOS DEL SUR OCCIDENTE DEL PAÍS

De acuerdo a los pronósticos se espera que persistan las lluvias a lo largo del día, por lo que no se descartan ascensos de carácter moderado a significativos a lo largo del día y noche por lo que sugiere prestar atención a la variación de los niveles especialmente en las cuencas de los ríos Patía, Mira, Micay, Timba y Maya.

REGIÓN AMAZÓNICA

ALERTA NARANJA: DESLIZAMIENTOS DE TIERRA

Se pronostica amenaza moderada a alta por deslizamientos de tierra en áreas inestables de los siguientes municipios:

Putumayo: Mocoa

MAR CARIBE

ALERTA ROJA: OLEAJE Y VIENTO

En amplios sectores en Alta Mar para el día de hoy se prevén condiciones de peligro para la travesía en pequeñas embarcaciones por cuenta del oleaje que variará entre 2.5 - 5.0 metros y el viento que oscilará entre 20 - 30 nudos (37 - 56 km/h) con probabilidad de rachas mayores. Se recomienda a usuarios consultar con las Capitanías de puerto al transitar por el área. En amplios sectores del litoral Caribe colombiano especialmente sobre el Centro se presentan vientos entre los 20 y 25 nudos (37 - 46 km/h), con ráfagas de hasta 30 nudos (57 km/h), la altura del oleaje oscilará entre los 2,5 y 4,0 metros a lo largo de todo el litoral, presentándose las máximas alturas sobre la parte central. Se recomienda extremar las medidas de seguridad para el flujo de bañistas en las playas por fuerte viento y oleaje.

ALERTA AMARILLA: PLEAMARES

Desde el día de mañana hasta el 14 de marzo, se espera una de las pleamares más significativas del mes, en el Archipiélago de San Andrés y Providencia, se sugiere a habitantes costeros estar atentos a la evolución del fenómeno.

OCÉANO PACÍFICO

ALERTA AMARILLA: PLEAMARES

Desde el día de mañana hasta el 14 de marzo, se espera una de las pleamares más significativas del mes en sectores del Centro y Sur del litoral de la zona marítima del Pacífico nacional, se sugiere a habitantes costeros estar atentos a la evolución del fenómeno.

ALERTA ROJA. PARA TOMAR ACCIÓN Advierte a los sistemas de prevención y atención de desastres sobre la amenaza que puede ocasionar un fenómeno con efectos adversos sobre la población, el cual requiere la atención inmediata por parte de la población y de los cuerpos de atención y socorro. Se emite una alerta sólo cuando la identificación de un evento extraordinario indique la probabilidad de amenaza inminente y cuando la gravedad del fenómeno implique la movilización de personas y equipos, interrumpiendo el normal desarrollo de sus actividades cotidianas.

ALERTA NARANJA. PARA PREPARARSE Indica la presencia de un fenómeno. No implica amenaza inmediata y como tanto es catalogado como un mensaje para informarse y prepararse. El aviso implica vigilancia continua ya que las condiciones son propicias para el desarrollo de un fenómeno, sin que se requiera permanecer alerta.

ALERTA AMARILLA. PARA INFORMARSE Es un mensaje oficial por el cual se difunde información. Por lo regular se refiere a eventos observados, reportados o registrados y puede contener algunos elementos de pronóstico a manera de orientación. Por sus características pretéritas y futuras difiere del aviso y de la alerta, y por lo general no está encaminado a alertar sino a informar.

CONDICIONES NORMALES La información que se suministra se encuentra dentro de los rangos normales.

°C: grados Celsius

m: metros

mm: milímetros

KPH: kilómetros por hora

GOES: Geostationary Operational Environmental Satellites (Satélite Geoestacionario Operacional Ambiental).

Ricardo LOZANO PICÓN, Director General
María Teresa MARTÍNEZ GÓMEZ, Jefe Oficina de Pronósticos y Alertas
Juan Francisco ALAMEDA VIVEROS, Coordinador de Alertas Ambientales

Profesionales en turno:

Nicolás CUADROS, Alejandro URIBE, Hernando WILCHES, Gloria ARANGO, Mario MORENO, Claudia TORRES, Nancy LÓPEZ.

Internet: <http://www.ideam.gov.co>

Correo electrónico servicio@ideam.gov.co * alertasideam@ideam.gov.co

Carrera 10 N° 20 - 30 ** Piso 9, Bogotá, D.C.

Teléfono: 3421586.