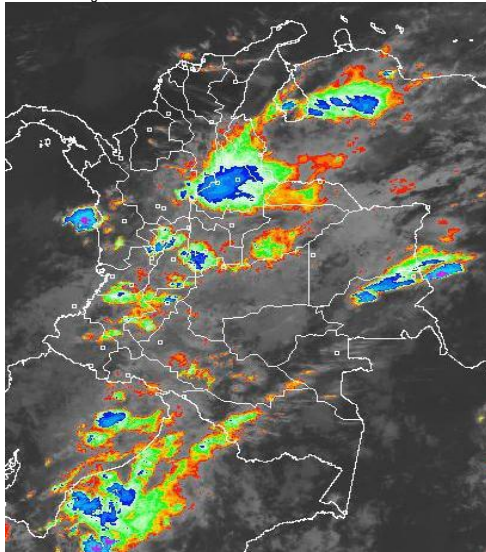


CONDICIONES HIDROMETEOROLÓGICAS ACTUALES

En el transcurso de la jornada se mantendrán las condiciones lluviosas en amplios sectores de las regiones Amazonía, Andina y lluvias menos intensas en sectores de la Orinoquía y la Pacífica. Se mantiene en **ALERTA NARANJA** por deslizamientos de tierra varios sectores inestables de las regiones Andina, Orinoquía y Amazonía. **ALERTA ROJA** por amenaza de incendios de la cobertura vegetal en sectores de la Región Caribe.

IMAGEN SATELITAL

Imagen GOES-14 * 22 de marzo de 2012 * Hora 8:15 a. m. HLC



PRONÓSTICO CONDICIONES METEOROLÓGICAS ESPECIALES

ÁREA DEL VOLCÁN CERRO MACHÍN (4.8, -75.62)

Se prevé cielo parcialmente nublado con precipitaciones ligeras en horas de la tarde y noche
INGEOMINAS lo reporta en **NIVEL AMARILLO (III): CAMBIOS EN EL COMPORTAMIENTO DE LA ACTIVIDAD VOLCÁNICA.**

ELEVACIÓN (pies)	DIRECCIÓN	VELOCIDAD	
		NUDOS	KPH
10,000	NOROESTE	5	9
18,000	ESTE	5	9
24,000	SUROESTE	5-10	9-18
30,000	SUROESTE	10-15	18-28

ÁREA DEL VOLCÁN NEVADO DEL HUILA (2.92, -76.05)

Se prevé cielo nublado con precipitaciones ligeras durante la jornada.

INGEOMINAS lo reporta en **NIVEL AMARILLO (III): CAMBIOS EN EL COMPORTAMIENTO DE LA ACTIVIDAD VOLCÁNICA.**

ELEVACIÓN (pies)	DIRECCIÓN	VELOCIDAD	
		NUDOS	KPH
10,000	ESTE	5	9
18,000	ESTE	5-10	9-18
24,000	SUROESTE	5-10	9-18
30,000	OESTE	25	46

ÁREA DEL VOLCÁN GALERAS (1.55, -77.37)

Se prevé precipitaciones ligeras en el transcurso de la mañana y de mayor intensidad en horas de la tarde y noche
INGEOMINAS lo reporta en **NIVEL AMARILLO (III): CAMBIOS EN EL COMPORTAMIENTO DE LA ACTIVIDAD VOLCÁNICA.**

ELEVACIÓN (pies)	DIRECCIÓN	VELOCIDAD	
		NUDOS	KPH
10,000	OESTE	5	9
18,000	ESTE	5-10	9-18
24,000	SUR	5	9
30,000	OESTE	25	46

LO MÁS DESTACADO

- Se mantiene la condición de incremento de las lluvias, las cuales principalmente se concentraron en las regiones Andina y Pacífica. El mayor registro se obtuvo en **Puerto Berrio (Antioquia), con 155.1 mm**; el registro de **Piedecuesta (Santander) de 127.3 mm.**, es el máximo absoluto histórico para el mes de marzo. El de ayer fue el día más lluvioso del transcurso del presente mes.
- ALERTA ROJA** por amenaza alta de incendios de la cobertura vegetal en amplios sectores de la Región Caribe y en algunas zonas de la Andina y Orinoquía, debido a la persistencia de condiciones secas en estas zonas.
- ALERTA NARANJA** por amenaza moderada de deslizamientos de tierra en áreas inestables en las regiones Andina, Orinoquía y Amazónica.
- ALERTA AMARILLA** por crecientes súbitas. En las cuencas de alta montaña de los ríos en la parte alta del río Cauca, entre otros, ríos Palo, Fraile, Mira y Patia (se destacan el Telembí y Guaitara), así mismo en los ríos Tarazá aportantes de la cuenca media-baja del Cauca y ríos Arma, San Juan, Nechí.
- ALERTA AMARILLA** por crecientes súbitas en los ríos afluentes al río Magdalena de los departamentos de Cundinamarca, Antioquia y Santander. (Carare, Sogamoso, Lebríja)
- ALERTA AMARILLA** declarada por operador del embalse de Betania, con un 98.73% de embalse útil.

PRECIPITACIONES

A continuación se relacionan los municipios donde en las últimas 24 horas se registraron precipitaciones iguales o superiores a 35 mm:

DEPARTAMENTO	MUNICIPIOS
AMAZONAS	El Encanto (36.3)
ANTIOQUIA	Puerto Berrio (155.1) , Cocorná (86.0), Valparaiso (56.5), Jericó (42.0), Pueblo Rico (46.0) y Zaragoza (40.0).
BOYACÁ	Puerto Boyacá (45.0), San Luis de Gaceno (43.5), Campohermoso (39.7) y Santo Domingo (37.0)..
CALDAS	Samaná (45.0)
CAQUETÁ	San José de Fragua (108.3), Florencia (46.9) y Solano (38.6)
CASANARE	Aguazul (77.1) , Rondón (45.7) y Chámeza (45.5)
CAUCA	El Tambo (60.0), Cajibío (60.0), Miranda (54.2), Bolívar (49.0), Piendamó (46.0),
CESAR	Astrea (63.0)
CÓRDOBA	Chinú (64.0)
CUNDINAMARCA	Guayabetal (45.0), Pacho (37.0)
META	Lejanias (50.0), Fuente de Oro (50.0)
NARIÑO	Barbacoas (46.8) y Samaniego (35.2)
NORTE DE SANTANDER	Cucutilla (50.0) y Toledo (37.0)
SANTANDER	Piedecuesta (127.3), Puerto Wilches (65.6), Socorro (54.5), El Palmar (53.1), Valle de San José (39.8), Sucre (37.6) y Chima (35.7).
RISARALDA	La Virginia (40.0) y Pereira (42.8)
TOLIMA	Ibagué (61.0), Valle de San Juan (57.0), Ataco (48.0), Carmen de Apicalá (41.0), Lérica (36.7),
QUINDÍO	Salento (75.0) y Pijao (68.0)
VALLE DEL CAUCA	Cali (64.7), Ansermanuevo (47.0) y Alcalá (36.2)

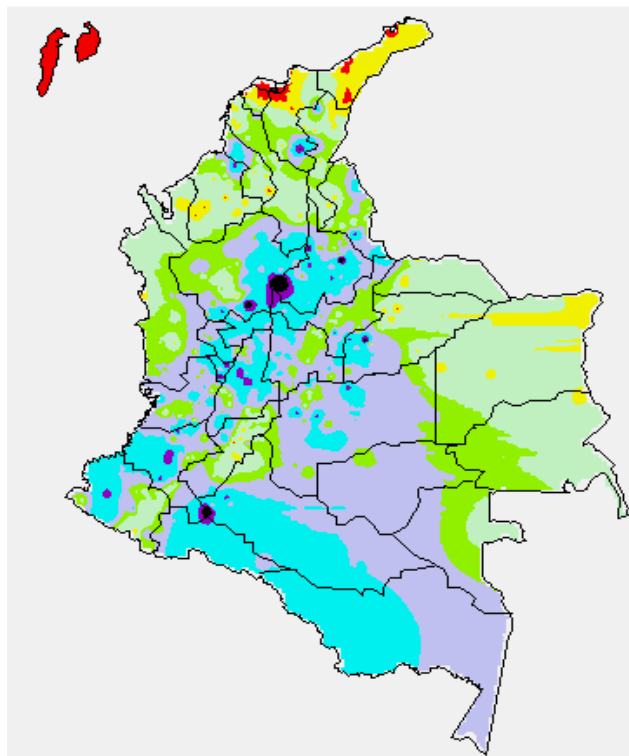
TEMPERATURAS MÁXIMAS

A continuación se relacionan los municipios donde se presentaron temperaturas superiores a 35°C:

DEPARTAMENTO	MUNICIPIOS
TOLIMA	Armero (35.6)
CESAR	Valledupar (37.2) y Codazzi (36.8)
MAGDALENA	Zona Bananera (35.0)

MAPA DE PRECIPITACIÓN DIARIA

Desde las 7:00 a.m. del miércoles 21 hasta las 7:00 a.m. del jueves 22 de marzo de 2012



ESTADO DE LOS EMBALSES

A continuación se relacionan los volúmenes útiles diarios de reservas de algunos embalses de acuerdo con información de hoy a las 6:00 a. m. consultada en XM:

EMBALSE	DEPARTAMENTO	VOLUMEN ÚTIL DIARIO, %
PLAYAS	Antioquia	101.79
TRONERAS	Antioquia	53.30
EL PEÑOL	Antioquia	87.41
SAN LORENZO	Antioquia	37.20
RIOGRANDE 2	Antioquia	58.62
MIRAFLORES	Antioquia	57.53
PORCE III	Antioquia	73.39
PORCE II	Antioquia	67.54
PUNCHINÁ	Antioquia	64.77
ESMERALDA	Boyacá	30.00
MIEL I	Caldas	
SALVAJINA	Cauca	29.64
URRÁ I	Córdoba	
GUAVIO	Cundinamarca	70.04
MUÑA	Cundinamarca	
AGREGADO BOGOTÁ	Cundinamarca	
CHUZA	Cundinamarca	
BETANIA	Huila	98.73
PRADO	Tolima	32.93
CALIMA 1	Valle del Cauca	70.80
ALTO ANCHICAYÁ	Valle del Cauca	19.90

PRONÓSTICO METEOROLÓGICO

REGIÓN	PRONÓSTICO
SABANA DE BOGOTÁ	JUEVES. En horas de la mañana cielo cubierto con lluvias sobre amplios sectores de la sabana. En horas de la tarde y noche fortalecimiento de la nubosidad y precipitaciones entre ligeras a moderadas en diversos sectores de la sabana. Se prevé una temperatura máxima cercana a los 18°C. VIERNES. Se prevé cielo parcialmente nublado con lluvias entre ligeras a moderadas principalmente en horas de la tarde y noche en diferentes sectores de la sabana.
ANDINA	JUEVES. En horas de la mañana se prevé cielo nublado con lluvias en sectores de Antioquia, Eje Cafetero, Cundinamarca, Boyacá, Santanderes y Macizo colombiano. En la tarde y noche fortalecimiento de la nubosidad con precipitaciones fuertes en Antioquia, los Santanderes, lluvias moderadas en Cundinamarca, Boyacá y precipitaciones de menor intensidad en el Eje Cafetero, Tolima y zona de montaña del Sur de la Región. VIERNES. Cielo entre parcialmente nublado a mayormente nublado con precipitaciones fuertes principalmente en las horas de la tarde y noche en sectores de Antioquia, Eje Cafetero, Boyacá y lluvias de menor intensidad en Cundinamarca, los Santanderes, Tolima y en la zona de montaña del Sur de la región.
CARIBE	JUEVES. Se prevé en horas de la mañana cielo ligeramente nublado con predominio de tiempo seco principalmente en el centro y norte de la Región, sin descartar lluvias ligeras en el Sur de los departamentos de Bolívar, Córdoba y Sucre. En horas de la tarde y noche aumento de la nubosidad con precipitaciones de variada intensidad en Urabá, Córdoba, Sucre, Sur de Bolívar, Magdalena y en estribaciones de la Sierra Nevada de Santa Marta. VIERNES. Cielo entre ligeramente nublado a parcialmente nublado con lluvias principalmente en horas de la tarde y noche en sectores del Sur de la Región, en estribaciones de la Sierra Nevada de Santa Marta, sur de La Guajira y en Cesar.
ARCHIPIÉLAGO DE SAN ANDRÉS, PROVIDENCIA Y SANTA CATALINA	JUEVES. Se prevé cielo ligeramente nublado con predominio de tiempo seco a lo largo de la jornada. VIERNES. Cielo ligeramente nublado con predominio de tiempo seco. Sin embargo no se descartan lluvias ligeras e intermitentes en horas de la tarde.
MAR CARIBE	JUEVES. Cielo ligeramente nublado con lluvias ligeras en el Occidente y Centro del área Marítima. VIERNES. Se prevé cielo ligeramente nublado con algunas lluvias ligeras especialmente al Occidente del área Marítima.
PACÍFICA	JUEVES. En horas de la mañana cielo nublado con precipitaciones de variada intensidad en sectores de Nariño, Cauca y Chocó. En la tarde y noche incremento de la nubosidad con lluvias fuertes en Chocó, Valle y precipitaciones menos intensas en sectores de Nariño y Cauca. VIERNES. Se prevé cielo parcialmente cubierto con lluvias fuertes especialmente en horas de la tarde y noche en sectores de Chocó, Cauca y precipitaciones moderadas en Nariño y Valle.
INSULAR PACÍFICA	JUEVES. Se prevé cielo parcialmente cubierto con precipitaciones ligeras en la Isla Gorgona y lluvias menos intensas en la Isla Malpelo. VIERNES. Cielo parcialmente nublado con lluvias ligeras en la Isla de Gorgona y en la Isla de Malpelo.
OCÉANO PACÍFICO	JUEVES. Se prevé cielo parcialmente nublado con lluvias de variada intensidad especialmente en el Centro y Norte del área Marítima. VIERNES. Cielo parcialmente nublado con precipitaciones entre ligeras a moderadas principalmente al norte del área Marítima.

REGIÓN	PRONÓSTICO
ORINOQUIA	<p>JUEVES. En horas de la mañana cielo parcialmente nublado con lluvias de variada intensidad en sectores de Meta y Oriente de Vichada. En la tarde y noche aumento de la nubosidad con precipitaciones entre moderadas a fuertes en Arauca, Casanare, Vichada y lluvias ligeras ó lloviznas en sectores de Meta.</p> <p>VIERNES. Se prevé cielo parcialmente nublado con lluvias fuertes principalmente en horas de la tarde en Meta, piedemonte llanero y precipitaciones menos intensas en sectores de Vichada, Arauca y Yopal.</p>
AMAZONIA	<p>JUEVES. Se mantendrán las condiciones de tiempo lluvioso a lo largo del día con precipitaciones entre ligeras y moderadas en Amazonas, Vaupés, Guaviare, Guainía, Putumayo, Caquetá y lluvias fuertes en el piedemonte Amazónico, esta condición se dará principalmente en horas de la tarde y noche.</p> <p>VIERNES. Cielo parcialmente nublado con lluvias fuertes especialmente en horas de la tarde y noche en sectores de Amazonas, Vaupés, Guainía, piedemonte Amazónico y precipitaciones menos intensas en Guaviare, Caquetá y Putumayo.</p>

ALERTAS VIGENTES

Para mayor información sobre el Pronóstico del Estado del Tiempo, Informes Técnicos Diarios y Comunicados Especiales, e informes de otras áreas temáticas, tales como Hidrología, Deslizamientos de Tierra e Incendios, se sugiere consultar la siguiente dirección electrónica: www.ideam.gov.co

REGIÓN CARIBE

ALERTA ROJA: INCENDIOS DE LA COBERTURA VEGETAL

Amenaza muy alta de ocurrencia de incendios de la cobertura vegetal en zonas de bosques, cultivos y pastos, localizados en los siguientes municipios y sectores aledaños:

BOLÍVAR: Cartagena de Indias, Magangué, Turbaco y Turbaná
CESAR: Agustín Codazzi, Bécerril, Bosconia, El Copey, El Paso, La Jagua de Ibirico, La Paz, Manauare Balcón del Cesar, Pueblo Bello, San Diego, Valledupar.
CÓRDOBA: Lórica, Montería, San Bernardo Del Viento.
LA GUAJIRA: Dibulla, La Jagua Del Pilar, Riohacha, San Juan Del Cesar, Uribia, Urumita.
MAGDALENA: Aracataca, Ariguani (El Difícil), Ciénaga, Fundación, Pijiro del Carmen, Santa Ana, Santa Marta, Zona Bananera.

Especial atención ameritan Parque Nacional Natural Sierra Nevada de Santa Marta, Parque Nacional Natural Macuira, Vía Parque Isla de Salamanca.

REGIÓN ANDINA

ALERTA ROJA: INCENDIOS DE LA COBERTURA VEGETAL

Amenaza muy alta de ocurrencia de incendios de la cobertura vegetal en zonas de bosques, cultivos y pastos, localizados en los siguientes municipios y sectores aledaños:

Santander: Sabana de Torres

ALERTA NARANJA: DESLIZAMIENTOS DE TIERRA

Antioquia: amenaza baja en los municipios de Abejorral, Argelia, Cocorná, La Ceja, La Unión, Nariño, San Francisco, San Luis, San Roque y Sonsón.
Caldas: amenaza moderada los municipios de Aguadas, Norcasia, Pensilvania y Samaná.
Cauca: amenaza baja a moderada en los municipios de Caldono, Jambaló, López, Páez (Belalcázar), Piamonte, Santa Rosa y Toribío.

ALERTA AMARILLA: CRECIENTES SÚBITAS

En las cuencas de alta montaña de los ríos en la parte alta del río Cauca, entre otros, ríos Palo, Fraile; Mira y Patia (se destacan el Telembi y Guaitara), así mismo en los ríos Tarazá, aportantes de la cuenca media-baja del Cauca y ríos Arma, San Juan, Nechí; y en el río Magdalena los afluentes Negro, Carare, Sogamoso, Lebrija principalmente.

ALERTA AMARILLA: CRECIENTES SÚBITAS

En los ríos afluentes al río Magdalena de los departamentos de Cundinamarca, Antioquia y Santander.

REGIÓN ORINOQUIA

ALERTA ROJA: INCENDIOS DE LA COBERTURA VEGETAL

Amenaza muy alta de ocurrencia de incendios de la cobertura vegetal en zonas de bosques, cultivos y pastos, localizados en los siguientes municipios y sectores aledaños:

Casanare: Aguazul

ALERTA NARANJA: DESLIZAMIENTOS DE TIERRA

Boyacá: amenaza moderada en el municipio de Cubará
Santander: amenaza moderada a alta en los municipios de Labateca, Chitagá y Toledo

REGIÓN PACÍFICA

ALERTA AMARILLA: NIVELES ALTOS DEL RIO ATRATO

Continúan las fluctuaciones en el río Atrato, por lo que se mantiene el monitoreo ante la probabilidad de persistencia de las lluvias para hoy, especialmente en sectores de la cuenca alta del río Atrato, se mantiene este nivel de alerta por crecientes las cuales podrían generar que los valores de los niveles del río alcancen valores altos pero sin superar cotas críticas de afectación.

REGIÓN AMAZÓNICA

ALERTA NARANJA: DESLIZAMIENTOS DE TIERRA

Caquetá: amenaza baja en áreas los municipios de Belén de los Andaquíes, Florencia, Montañita, Morelia y San José del Fragua
Putumayo: amenaza baja a moderada en los municipios de Mocoa y San Francisco.

MAR CARIBE

ALERTA AMARILLA: OLEAJE Y VIENTO

En amplios sectores del Caribe central y occidental colombiano, mar adentro, continuará la amenaza para la travesía en embarcaciones de poco calado por cuenta del oleaje que variará entre 2.5 - 3.0 m. y el viento que se aproximará a 20 - 30 nudos (22 - 28 KPH), con posibilidad de rachas mayores. Se recomienda a usuarios consultar con las Capitanías de puerto antes de zarpar.

OCÉANO PACÍFICO

ALERTA AMARILLA: PLEAMARES

Hasta el próximo 26 de marzo del presente año se espera una de las pleamares más representativas del mes en el litoral Pacífico colombiano, se sugiere a habitantes costeros estar atentos a la evolución del fenómeno.

ALERTA ROJA. PARA TOMAR ACCIÓN Advierte a los sistemas de prevención y atención de desastres sobre la amenaza que puede ocasionar un fenómeno con efectos adversos sobre la población, el cual requiere la atención inmediata por parte de la población y de los cuerpos de atención y socorro. Se emite una alerta sólo cuando la identificación de un evento extraordinario indique la probabilidad de amenaza inminente y cuando la gravedad del fenómeno implique la movilización de personas y equipos, interrumpiendo el normal desarrollo de sus actividades cotidianas.

ALERTA NARANJA. PARA PREPARARSE Indica la presencia de un fenómeno. No implica amenaza inmediata y como tanto es catalogado como un mensaje para informarse y prepararse. El aviso implica vigilancia continua ya que las condiciones son propicias para el desarrollo de un fenómeno, sin que se requiera permanecer alerta.

ALERTA AMARILLA. PARA INFORMARSE Es un mensaje oficial por el cual se difunde información. Por lo regular se refiere a eventos observados, reportados o registrados y puede contener algunos elementos de pronóstico a manera de orientación. Por sus características pretéritas y futuras difiere del aviso y de la alerta, y por lo general no está encaminado a alertar sino a informar.

CONDICIONES NORMALES La información que se suministra se encuentra dentro de los rangos normales.

°C: grados Celsius

m: metros

mm: milímetros

KPH: kilómetros por hora

GOES: Geostationary Operational Environmental Satellites (Satélite Geoestacionario Operacional Ambiental).

Ricardo LOZANO PICÓN, Director General
María Teresa MARTÍNEZ GÓMEZ, Jefe Oficina de Pronósticos y Alertas
Juan Francisco ALAMEDA VIVEROS, Coordinador de Alertas Ambientales

Profesionales en turno:

Fabio BERNAL, Mario MORENO, Eliana RINCÓN, Diego SUÁREZ, Catherine TOBÓN, Nicolás CUADROS,
Mauricio TORRES y Alberto PARDO.

Internet: <http://www.ideam.gov.co>

Correo electrónico servicio@ideam.gov.co * alertasideam@ideam.gov.co
Carrera 10 N° 20 - 30 ** Piso 9, Bogotá, D.C.