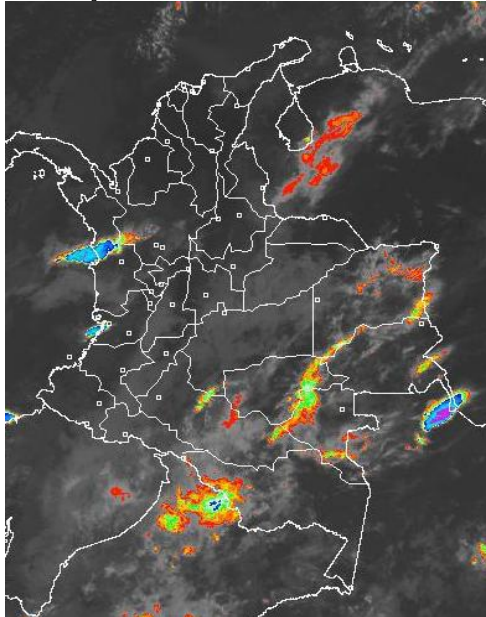


CONDICIONES HIDROMETEOROLÓGICAS ACTUALES

Durante la jornada se mantendrán condiciones secas sectores de las Regiones Caribe, Andina y precipitaciones entre ligeras a moderadas en la Amazonia y en la Región Pacífica. Continúa la **ALERTA ROJA** en varios sectores de las regiones Caribe y Andina en donde se mantienen las condiciones secas de la cobertura vegetal lo cual ha generado incendios. Se emite una **ALERTA NARANJA** por deslizamientos de tierra, en áreas inestables de las regiones Orinoquia y Amazonia.

IMAGEN SATELITAL

Imagen GOES-14 * 13 de marzo de 2012 * Hora 7:45 a. m. HLC



PRONÓSTICO CONDICIONES METEOROLÓGICAS ESPECIALES

ÁREA DEL VOLCÁN CERRO MACHÍN

En la mañana cielo parcialmente nublado y en la tarde lluvias ligeras. INGEOMINAS lo reporta en **NIVEL AMARILLO (III): CAMBIOS EN EL COMPORTAMIENTO DE LA ACTIVIDAD VOLCÁNICA.**

ELEVACIÓN (pies)	DIRECCIÓN	VELOCIDAD	
		NUDOS	KPH
10,000	ESTE	10-15	18-28
18,000	ESTE	15-20	28-37
24,000	SUROESTE	10-15	18-28
30,000	SUROESTE	15-20	28-37

ÁREA DEL VOLCÁN NEVADO DEL HUILA

Cielo parcialmente nublado, con predominio de tiempo seco durante el día. INGEOMINAS lo reporta en **NIVEL AMARILLO (III): CAMBIOS EN EL COMPORTAMIENTO DE LA ACTIVIDAD VOLCÁNICA.**

ELEVACIÓN (pies)	DIRECCIÓN	VELOCIDAD	
		NUDOS	KPH
10,000	SURESTE	10	18
18,000	SURESTE	10-15	18-28
24,000	SUROESTE	10-15	18-28
30,000	SUROESTE	15-20	28-37

ÁREA DEL VOLCÁN GALERAS

En la mañana cielo parcialmente nublado, en la noche se prevé precipitaciones entre moderadas a fuertes. INGEOMINAS lo reporta en **NIVEL AMARILLO (III): CAMBIOS EN EL COMPORTAMIENTO DE LA ACTIVIDAD VOLCÁNICA.**

ELEVACIÓN (pies)	DIRECCIÓN	VELOCIDAD	
		NUDOS	KPH
10,000	ESTE	10-15	18-28
18,000	SURESTE	15-20	18-28
24,000	SUROESTE	10-15	18-28
30,000	SUROESTE	15-20	28-37

LO MÁS DESTACADO

- Ante el inicio de la primera temporada estacional de lluvias en el país (mediados de marzo, abril, mayo y parte de junio) y con el aumento de las precipitaciones de los últimos días, ha disminuido la amenaza por incendios y el déficit hídrico, y moderadamente se incrementa la posibilidad de crecientes súbitas y deslizamientos de tierra en las zonas de alta pendiente de la región Andina. Sin embargo todavía se mantiene la **ALERTA ROJA** en varios sectores de las regiones Caribe y Andina por las condiciones secas en la cobertura vegetal.
- Las precipitaciones más importantes se registraron en los departamentos de Antioquia, Caquetá y Vaupés. El mayor volumen se registró en el municipio de **Solano (Caquetá), con 39.0 mm**. Se destaca que el día de ayer ha sido el más seco en el transcurso del mes de marzo de 2012.
- ALERTA NARANJA** por amenaza moderada de deslizamientos de tierra en áreas inestables en las regiones Orinoquia y Amazónica.

TEMPERATURAS MÍNIMAS

Se presentaron temperaturas inferiores a 5 °C en los siguientes municipios:

DEPARTAMENTO	MUNICIPIOS
BOYACÁ	Cerinza (4.2)
CUNDINAMARCA	Suba (3.2) y Sopó (3.6)

TEMPERATURAS MÁXIMAS

A continuación se relacionan los municipios donde se presentaron temperaturas superiores a 35 °C:

DEPARTAMENTO	MUNICIPIOS
CESAR	Codazzi (38.4) y Valledupar (35.5)
CÓRDOBA	Montería (37.6)
MAGDALENA	Santa Marta (35.6)
SUCRE	Corozal (38.0)
VICHADA	Puerto Carreño (35.4)

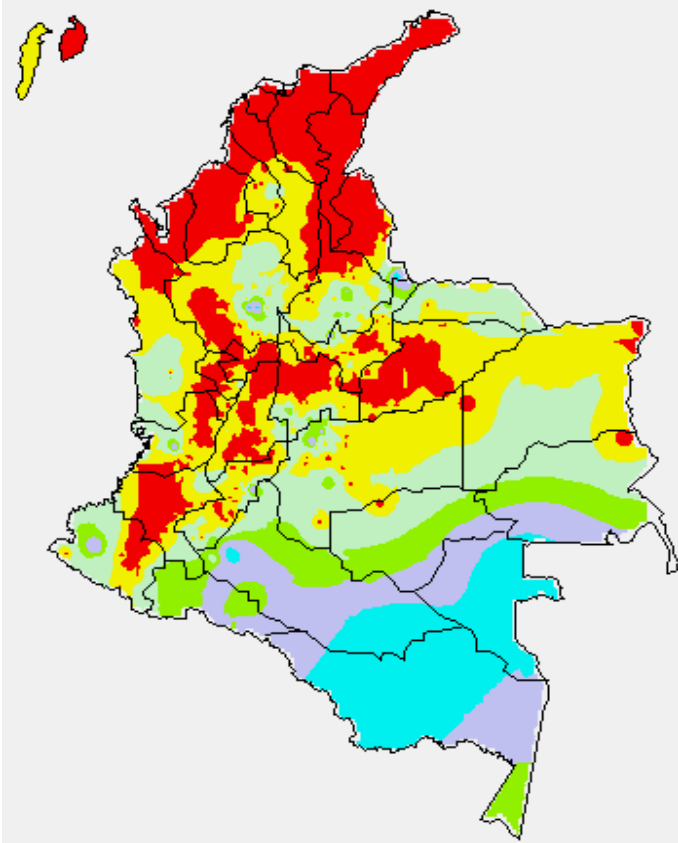
PRECIPITACIONES

A continuación se relacionan los municipios donde en las últimas 24 horas se registraron precipitaciones iguales o superiores a 30 mm:

DEPARTAMENTO	MUNICIPIOS
ANTIOQUIA	Santo Domingo (31.0)
CAQUETÁ	Solano (39.0)
VAUPÉS	Mitú (34.0)

MAPA DE PRECIPITACIÓN DIARIA

Desde las 7:00 a.m. del miércoles 14 de marzo de 2012 hasta a las 7:00 a.m. del jueves 15 de marzo de 2012.



ESTADO DE LOS EMBALSES

A continuación se relacionan los volúmenes útiles diarios de reservas de algunos embalses de acuerdo con información de hoy a las 6:00 a. m. consultada en XM:

EMBALSE	DEPARTAMENTO	VOLUMEN ÚTIL DIARIO, %
PLAYAS	Antioquia	94.44
TRONERAS	Antioquia	26.05
EL PEÑOL	Antioquia	89.37
SAN LORENZO	Antioquia	41.70
RIOGRANDE 2	Antioquia	51.03
MIRAFLORES	Antioquia	60.51
PORCE III	Antioquia	53.85
PORCE II	Antioquia	38.17
PUNCHINÁ	Antioquia	50.80
ESMERALDA	Boyacá	33.63
MIEL I	Caldas	46.70
SALVAJINA	Cauca	31.81
URRÁ I	Córdoba	46.29
GUAVIO	Cundinamarca	69.82
NEUSA	Cundinamarca	63.28
SISGA	Cundinamarca	56.97
TOMIMÉ	Cundinamarca	69.83
MUÑA	Cundinamarca	70.26
AGREGADO BOGOTÁ	Cundinamarca	67.59
CHUZA	Cundinamarca	47.50
BETANIA	Huila	87.15
PRADO	Tolima	56.26
CALIMA 1	Valle del Cauca	71.33
ALTO ANCHICAYÁ	Valle del Cauca	5.03

* Información suministrada directamente por los operadores

PRONÓSTICO METEOROLÓGICO

REGIÓN	PRONÓSTICO
SABANA DE BOGOTÁ	<p>Jueves. En horas de la mañana se prevé cielo parcialmente nublado con predominio de tiempo seco e intervalos soleados. En la tarde y noche aumento de la nubosidad con lluvias ligeras principalmente al Oriente y Norte de la Sabana. Se estima una temperatura máxima del aire de 19 °C.</p> <p>Viernes. Durante el día se espera predomine las condiciones de tiempo seco con cielo parcialmente nublado, aunque no se descartan algunas lluvias ligeras al Oriente y Norte de la sabana.</p>
ANDINA	<p>Jueves. En horas de la mañana se prevé cielo parcialmente nublado con lluvias ligeras en sectores de Antioquia y el Eje Cafetero el resto de la región con predominio de tiempo seco. En la tarde y noche aumento de la nubosidad con precipitaciones entre moderadas a fuertes en Antioquia, Nariño y lluvias de menor intensidad en el Boyacá, Eje Cafetero, Tolima y en los Santanderes.</p> <p>Viernes. Se prevé cielo parcialmente nublado con precipitaciones en Antioquia, Nariño y lluvias de menor intensidad en el Eje Cafetero, Boyacá, Santander, en la zona de montaña de Huila y Tolima principalmente en las horas de la tarde y noche.</p>
CARIBE	<p>Jueves. En horas de mañana se prevé cielo ligeramente nublado con predominio de tiempo seco y soleado. En horas de la tarde se esperan lluvias ligeras en sectores del sur de la Región y en estribaciones de la Sierra Nevada de Santa Marta.</p> <p>Viernes. Cielo entre ligeramente nublado a parcialmente nublado con precipitaciones ligeras al sur de Córdoba y Bolívar. No se descartan algunas lluvias en estribaciones de la Sierra Nevada de Santa Marta.</p>
ARCHIPIÉLAGO DE SAN ANDRÉS, PROVIDENCIA Y SANTA CATALINA	<p>Jueves. A lo largo de la jornada se mantendrán condiciones de cielo parcialmente nublado con predominio de tiempo seco; no se descartan precipitaciones de carácter ligero y disperso en horas de la tarde.</p> <p>Viernes. Se prevé condiciones de nubosidad variada con predominio de tiempo seco a lo largo de la jornada aunque no se descartan algunas lloviznas en horas de la tarde.</p>
MAR CARIBE	<p>Jueves. Cielo entre parcial y mayormente nublado con lluvias moderadas en amplio sectores del área..</p> <p>Viernes. Cielo entre parcial y mayormente nublado con lluvias entre moderadas y fuertes especialmente en el Centro y Occidente del área..</p>
PACÍFICA	<p>Jueves. Durante el día se prevé cielo parcialmente nublado con precipitaciones entre moderadas a fuertes en Chocó; lluvias moderadas en Valle; lluvias entre ligeras y moderadas en Cauca y Nariño.</p> <p>Viernes. En la mañana cielo nublado y lluvias cerca a las costas. En la tarde y la noche incremento significativo de la nubosidad con precipitaciones entre moderadas y fuertes sobre toda la región, las más intensas en Valle, Cauca y Chocó.</p>
INSULAR PACÍFICA	<p>Jueves. Cielo parcialmente nublado con lluvias ligeras en la Isla Gorgona, especialmente en horas de la mañana.</p> <p>Viernes. Cielo parcialmente nublado con predominio de tiempo seco, algunas lloviznas en la Isla Gorgona, especialmente en horas de la noche.</p>
OCEANO PACIFICO	<p>Jueves. Cielo parcialmente nublado con lluvias moderadas al Norte y lluvias entre ligeras y moderadas en el centro del área.</p> <p>Viernes. Cielo parcialmente nublado con lluvias entre ligeras y moderadas en el Centro y Norte del área.</p>
ORINOQUIA	<p>Jueves. Cielo parcialmente nublado con lluvias entre moderadas y fuertes en el Piedemonte de Casanare y Putumayo; lluvias moderadas en Vichada y Arauca y sectores de Meta principalmente en horas de la tarde y noche.</p> <p>Viernes. Cielo parcialmente nublado con lluvias entre moderadas a fuertes en Meta y Vichada; lluvias moderadas en Arauca; lluvias menos intensas en Casanare.</p>
AMAZONIA	<p>Jueves. Durante la jornada se prevé cielo parcialmente nublado con lluvias entre moderadas a fuertes en sectores de Amazonas, Vaupés, Guainía, piedemonte Amazónico y precipitaciones menos intensas en Guaviare, principalmente en horas de la tarde y noche.</p> <p>Viernes. Cielo parcialmente cubierto con lluvias fuertes en las horas de la tarde y noche en Amazonas, Vaupés y precipitaciones ligeras en sectores de Guainía, Guaviare y piedemonte Amazónico.</p>

ALERTAS VIGENTES

Para mayor información sobre el Pronóstico del Estado del Tiempo, Informes Técnicos Diarios y Comunicados Especiales, e informes de otras áreas temáticas, tales como Hidrología, Deslizamientos de Tierra e Incendios, se sugiere consultar la siguiente dirección electrónica: www.ideam.gov.co

REGIÓN CARIBE

ALERTA ROJA: INCENDIOS DE LA COBERTURA VEGETAL

Amenaza muy alta de ocurrencia de incendios de la cobertura vegetal en zonas de bosques, cultivos y pastos, localizados en los siguientes municipios y sectores aledaños:

Atlántico:

Bolívar: Arjona, Cartagena de Indias, Córdoba, El Carmen de Bolívar, Magangué, Mahates, María La Baja, San Jacinto, San Jacinto del Cauca, San Juan Nepomuceno, Santa Rosa, Santa Rosa del Sur, Soplaviento, Talaigua Nuevo, Turbaco, Turbaná, Zambrano.

Cesar: Agustín Codazzi, Astrea, Beceril, El Copey, Chimichagua, Chiriguán, El Paso, La Jagua de Ibirico, La Paz, Manure Balcón del Cesar, San Diego, Valledupar.

Córdoba: Ayapel, Cereté, Chinú, Ciénaga de Oro, Lórica, Los Córdoba, Montería, Moñitos, Planeta Rica, Pueblo Nuevo, Sahagún, San Andrés de Sotavento, San Antero, San Bernardo del Viento, San Carlos.

La Guajira: Dibulla, El Molino, La Jagua del Pilar, Riohacha, Maicao, Manure, San Juan del Cesar, Uribe, Urumita

Magdalena: Aracataca, Ariguaní, Algarrobo, Ciénaga, Fundación, Pivijay, Nueva Granada, Pijiño del Carmen, Plato, Pueblo Viejo, San Sebastián de Buenavista, El Reten, Santa Ana, San Zenón, Santa Bárbara de Pinto, Santa Marta, Tenerife, Zona Bananera.

Sucre: Buenavista, Corozal, El Roble, Galeras, Caimito, Coloso, Chalan, Guaranda, Los Palmitos, Majagual, Morroa, Ovejas, Sampués, San Juan de Betulia (Betulia), San Benito Abad, La Unión, San Onofre, San Marcos, San Pedro, Sincelajo, Tolu, Tolviejo.

Especial atención ameritan Parque Nacional Natural Sierra Nevada de Santa Marta, Parque Nacional Natural Macuira.

REGIÓN ANDINA

ALERTA ROJA: INCENDIOS DE LA COBERTURA VEGETAL

Amenaza muy alta de ocurrencia de incendios de la cobertura vegetal en zonas de bosques, cultivos y pastos, localizados en los siguientes municipios y sectores aledaños:

Antioquia: Apartadó, Arboletes, Cauca, Nechí, Necoclí, San Juan de Urabá, San Pedro de Urabá y Turbo

Cauca: Balboa, Bolívar, Mercaderes, Patía (El Bordo), Piendamó, El Tambo, Florencia.

Huila: Colombia, Tesalia.

Nariño: Albán (San José), Arboleda (Berruecos), Belén, Buesaco, Chachagüí, Colón (Génoa), Consacá, El Tablón, El Tambo, La Cruz, La Unión, Leiva, Los Andes (Sotomayor), Nariño, San Bernardo, San Lorenzo, San Pedro De Cartago (Cartago) y Yacuanquer.

Santander: Sabana de Torres

Tolima: Alpujarra, Dolores

Especial atención ameritan Parque Nacional Las Hermosas

REGIÓN ORINOQUIA

ALERTA NARANJA: PROBABILIDAD DE DESLIZAMIENTOS

Boyacá: se pronostica amenaza baja a moderada por deslizamientos de tierra en áreas inestables en jurisdicción del municipio de Cubará.

REGIÓN PACÍFICA

CONDICIONES NORMALES

REGIÓN AMAZÓNICA

ALERTA NARANJA: DESLIZAMIENTOS DE TIERRA

Putumayo: se pronostica amenaza baja a moderada por deslizamientos de tierra en áreas inestables en jurisdicción de los municipios de Mocoa, Villagarzón y San Francisco.

MAR CARIBE

ALERTA NARANJA: OLEAJE Y VIENTO

En amplios sectores del Caribe central y occidental colombiano, mar adentro, continuará la amenaza para la travesía en embarcaciones de poco calado por cuenta del oleaje que variará entre 2.5 - 3.0 m. y el viento que se aproximará a 12 - 15 nudos (22 - 28 KPH), con posibilidad de rachas mayores. Se recomienda a usuarios consultar con las Capitanías de puerto antes de zarpar.

ALERTA AMARILLA: PLEAMARES

Hasta el día de hoy se espera una de las pleamares más representativas del mes en Cartagena asociado con la marea astronómica, se recomienda a habitantes costeros estar atentos a la evolución del fenómeno.

OCÉANO PACÍFICO

ALERTA AMARILLA: OLEAJE Y VIENTO

En el Centro y Sur del Pacífico nacional, aguas adentro incluso en cercanías a la isla de Malpelo, a lo largo del día se espera incrementa la altura de las olas entre 2.0 - 3.0 m. y en la intensidad del viento cercano a 25 nudos (45 KPH). Se sugiere a usuarios consultar con las Capitanías de puerto antes de zarpar.

ALERTA ROJA. PARA TOMAR ACCIÓN Advierte a los sistemas de prevención y atención de desastres sobre la amenaza que puede ocasionar un fenómeno con efectos adversos sobre la población, el cual requiere la atención inmediata por parte de la población y de los cuerpos de atención y socorro. Se emite una alerta sólo cuando la identificación de un evento extraordinario indique la probabilidad de amenaza inminente y cuando la gravedad del fenómeno implique la movilización de personas y equipos, interrumpiendo el normal desarrollo de sus actividades cotidianas.

ALERTA NARANJA. PARA PREPARARSE Indica la presencia de un fenómeno. No implica amenaza inmediata y como tanto es catalogado como un mensaje para informarse y prepararse. El aviso implica vigilancia continua ya que las condiciones son propicias para el desarrollo de un fenómeno, sin que se requiera permanecer alerta.

ALERTA AMARILLA. PARA INFORMARSE Es un mensaje oficial por el cual se difunde información. Por lo regular se refiere a eventos observados, reportados o registrados y puede contener algunos elementos de pronóstico a manera de orientación. Por sus características pretéritas y futuras difiere del aviso y de la alerta, y por lo general no está encaminado a alertar sino a informar.

CONDICIONES NORMALES La información que se suministra se encuentra dentro de los rangos normales.

°C: grados Celsius

m: metros

mm: milímetros

KPH: kilómetros por hora

GOES: Geostationary Operational Environmental Satellites (Satélite Geoestacionario Operacional Ambiental).

Ricardo LOZANO PICÓN, Director General
María Teresa MARTÍNEZ GÓMEZ, Jefe Oficina de Pronósticos y Alertas
Juan Francisco ALAMEDA VIVEROS, Coordinador de Alertas Ambientales

Profesionales en turno:
Claudia CONTRERAS, Gloria ARANGO, Eliana RINCÓN, Diego SUÁREZ, Leidy RODRÍGUEZ, Mauricio TORRES y Alberto Pardo.

Internet: <http://www.ideam.gov.co>
Correo electrónico servicio@ideam.gov.co * alertasideam@ideam.gov.co
Carrera 10 N° 20 - 30 ** Piso 9, Bogotá, D.C.
Teléfono: 3421586.