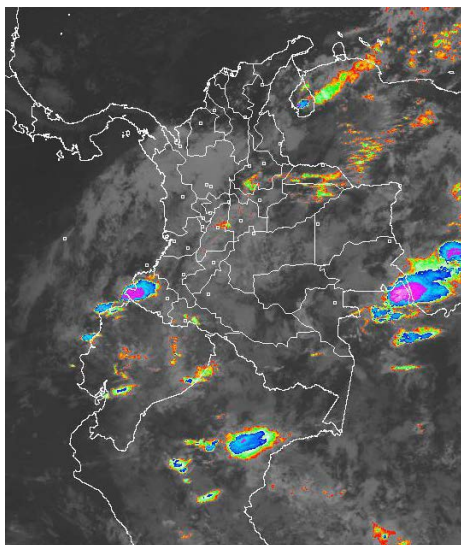


## CONDICIONES HIDROMETEOROLÓGICAS ACTUALES

Continúa predominando tiempo seco en la región Caribe y precipitaciones de variada intensidad en el resto del país. Se mantiene la alerta roja por amenaza muy alta de incendios de la cobertura vegetal en las regiones Caribe, Andina y Orinoquia. Se emite una alerta naranja por deslizamientos de tierra, en áreas inestables de los departamentos de Caldas, Putumayo, Nariño y Meta.

### IMAGEN SATELITAL

Imagen GOES-14 \* 11 de marzo de 2012 \* Hora 8:45 a. m. HLC



### PRONÓSTICO CONDICIONES METEOROLÓGICAS ESPECIALES

ÁREA DEL VOLCÁN CERRO MACHÍN (4.8, -75.62)			
Cielo entre parcialmente nublado y nublado con algunas lloviznas en horas de la tarde.			
INGEOMINAS lo reporta en <b>NIVEL AMARILLO (III): CAMBIOS EN EL COMPORTAMIENTO DE LA ACTIVIDAD VOLCÁNICA.</b>			
ELEVACIÓN (pies)	DIRECCIÓN	VELOCIDAD	
		NUDOS	KPH
10,000	SURESTE	5 - 10	9 - 18
18,000	SURESTE	5 - 10	9 - 18
24,000	SUR	10 - 15	18 - 28
30,000	SUROESTE	15 - 30	28 - 56
ÁREA DEL VOLCÁN NEVADO DEL HUILA (2.92 -76.05)			
Se pronostican condiciones nubosas con precipitaciones entre ligeras a moderadas en la tarde y noche.			
INGEOMINAS lo reporta en <b>NIVEL AMARILLO (III): CAMBIOS EN EL COMPORTAMIENTO DE LA ACTIVIDAD VOLCÁNICA.</b>			
ELEVACIÓN (pies)	DIRECCIÓN	VELOCIDAD	
		NUDOS	KPH
10,000	ESTE	5 - 10	9 - 18
18,000	ESTE	10 - 15	18 - 28
24,000	SURESTE	10 - 15	18 - 28
30,000	OESTE	15 - 20	28 - 37
ÁREA DEL VOLCÁN GALERAS (1.55, -77.37)			
Cielo nublado la mayor parte del tiempo con lluvias entre ligeras a moderadas.			
INGEOMINAS lo reporta en <b>NIVEL AMARILLO (III): CAMBIOS EN EL COMPORTAMIENTO DE LA ACTIVIDAD VOLCÁNICA.</b>			
ELEVACIÓN (pies)	DIRECCIÓN	VELOCIDAD	
		NUDOS	KPH
10,000	ESTE	5 - 10	9 - 18
18,000	ESTE	10 - 15	18 - 28
24,000	SURESTE	5 - 10	9 - 18
30,000	OESTE	15 - 20	28 - 37

### LO MÁS DESTACADO

- Las precipitaciones de mayor consideración se reportaron en los departamentos de Antioquia, Amazonas, Santander y Tolima. El mayor volumen se registró en los municipios de Cubarral (Meta) con 72.0 mm. y Samana (Caldas) con 72 mm

**ALERTA ROJA:** Amenaza muy alta de ocurrencia de incendios de la cobertura vegetal de zonas de bosques, cultivos y pastos, particularmente en las regiones Caribe, Andina, y en sectores de la Región Orinoquia

- Se sugiere estar atentos a las recomendaciones de los comités locales y regionales de emergencias, en la implementación de medidas preventivas para reducir la ocurrencia de incendios, particularmente en ecosistemas de alta montaña y coberturas vegetales naturales adyacentes a zonas de cultivo.

- ALERTA NARANJA** por amenaza moderada de deslizamientos de tierra en áreas inestables de los departamentos de Caldas, Putumayo, Nariño y Meta.

- ALERTA AMARILLA** por niveles bajos en la cuenca media del río Magdalena que ocasionan restricción al transporte fluvial en algunos sectores del tramo Puerto Berrio (Antioquia) - Puerto Wilches (Santander).

### PRECIPITACIONES

A continuación se relacionan los municipios donde en las últimas 24 horas se registraron precipitaciones iguales o superiores a 20 mm:

DEPARTAMENTO	MUNICIPIOS
AMAZONAS	Leticia (22,2)
ATLÁNTICO	Suán (20),
BOLIVAR	Magangué(24),
CALDAS	Marquetalia(62), La Victoria (33.4), Samaná (72), Pensilvania(22), Manzanares (21,1)
CAQUETA	Florencia (34), Belén de Los Andaquíes (20)
CAUCA	Santa Rosa(24,2)
CESAR	Bosconia(20)
CUNDINAMARCA	Gachalá (20,5), Paratebueno(40), Ubalá(21), Guayabetal(20), Villeta(27,2)
CÓRDOBA	Chima(31)
HUILA	Acevedo(25), San Agustín (41), Palermo (47), Santa María (32), Neiva(20), Agrado(21)
MAGDALENA	Santa Marta (26)
META	Villavicencio (37,2), Acacias (50), Cubarral(72), Puerto Lleras (20), Fuente de Oro ( 27), San Juan de Arama(21), San Luis de Cubarral ( 69), Vistahermosa(26),
NARIÑO	Tumaco(21,5), Barbacoas(23),
PUTUMAYO	Colon (27,6), Sibundoy (22,8), Villagarzón (40.5), Mocoa (38,7), San Francisco(34,6),
SANTANDER	Chima (28)
TOLIMA	Armero (27,7), Libano(80), San Sebastián de Mariquita(40), Valle de San Juan (35), Ataco (71), San Antonio(22,7), Planadas(21), Rioblanco (31), Villahermosa (72)
VICHADA	Puerto Carreño (32)

### TEMPERATURAS MÍNIMAS

Se presentaron temperaturas inferiores a 5°C:

DEPARTAMENTO	MUNICIPIOS
CUNDINAMARCA	Chocontá (4,4 °C)

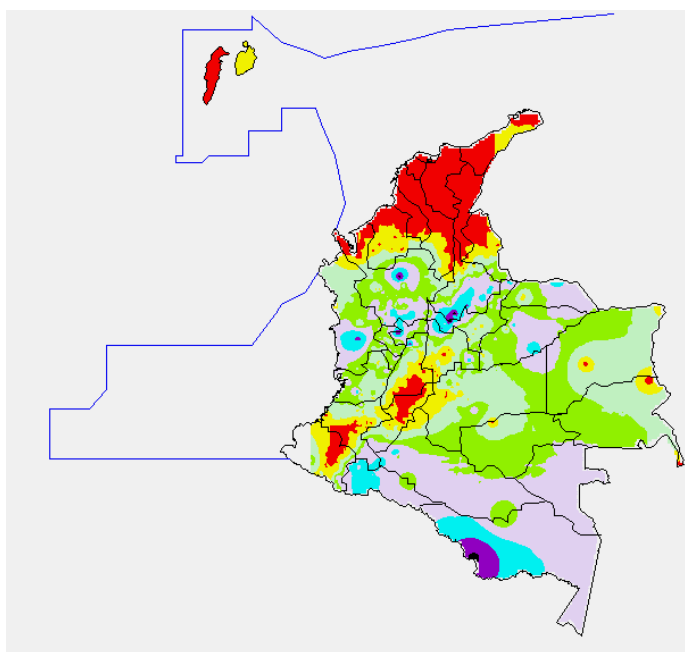
## TEMPERATURAS MÁXIMAS

A continuación se relacionan los municipios donde se presentaron temperaturas superiores a 35°C:

DEPARTAMENTO	MUNICIPIOS
BOLIVAR	Zambrano (35,2°C), María La Baja( 36,4°C), Magangué(35,3°C)
CESAR	Valledupar (38,4°C),Codazzi (37,4°C),
CÓRDOBA	Planeta Rica (35,6°C), Montería (35,8°C), Chimá (36,4°C)
MAGDALENA	Zona Bananera( 35,8°C), Pivijay (35,6°C)
SANTANDER	Sanana de Torres ( 35,8°C),
SUCRE	Corozal (36,8°C), Sincelejo (35,8°C),

## MAPA DE PRECIPITACIÓN DIARIA

Desde las 7:00 a.m. del sábado 10 de marzo de 2012 hasta a las 7:00 a.m. del domingo 11 de marzo de 2012.



## ESTADO DE LOS EMBALSES

A continuación se relacionan los volúmenes útiles diarios de reservas de algunos embalses de acuerdo con información de hoy a las 6:00 a. m. consultada en XM:

EMBALSE	DEPARTAMENTO	VOLUMEN ÚTIL DIARIO, %
PLAYAS	Antioquia	105.65
TRONERAS	Antioquia	48.86
EL PEÑOL	Antioquia	91.04
SAN LORENZO	Antioquia	41.25
RIOGRANDE 2	Antioquia	51.72
MIRAFLORES	Antioquia	64.16
PORCE III	Antioquia	67.08
PORCE II	Antioquia	25.42
PUNCHINÁ	Antioquia	59.30
ESMERALDA	Boyacá	35.83
MIEL I	Caldas	51.89
SALVAJINA	Cauca	34.63
URRÁ I	Córdoba	48.99
GUAVIO	Cundinamarca	69.84
MUÑA	Cundinamarca	65.31
AGREGADO BOGOTÁ	Cundinamarca	68.10
CHUZA	Cundinamarca	47.52
BETANIA	Huila	86.05
PRADO	Tolima	63.16
CALIMA 1	Valle del Cauca	73.10
ALTO ANCHICAYÁ	Valle del Cauca	10.31

## PRONÓSTICO METEOROLÓGICO

REGIÓN	PRONÓSTICO
SABANA DE BOGOTÁ	<b>DOMINGO:</b> Cielo parcialmente nublado con lloviznas a lo largo del día. <b>LUNES:</b> Cielo seminublado con precipitaciones ligeras a lo largo del día.
ANDINA	<b>DOMINGO:</b> Cielo parcialmente nublado con lluvias moderadas en los Santanderes, centro-oeste de Antioquia, eje cafetero, altiplano Cundiboyacense, oriente de Valle y Cauca así como sobre la región montañosa sur de Nariño. <b>LUNES:</b> Cielo seminublado con lluvias moderadas en los santanderes, Antioquia, eje cafetero, Cundinamarca, oriente de Valle y Cauca así como sobre la región montañosa sur de Nariño.
CARIBE	<b>DOMINGO:</b> Cielo seminublado con precipitaciones en Sierra Nevada de Santa Marta, sectores de Córdoba, sur de Sucre, Bolívar y Cesar. <b>LUNES:</b> seminublado con precipitaciones en Sierra Nevada de Santa Marta, sectores de Córdoba, sur de Sucre, Bolívar y Cesar.
ARCHIPIÉLAGO DE SAN ANDRÉS, PROVIDENCIA Y SANTA CATALINA	<b>DOMINGO:</b> Cielo parcialmente nublado con predominio de tiempo seco. <b>LUNES:</b> Cielo seminublado con algunas precipitaciones.
MAR CARIBE	<b>DOMINGO:</b> Se prevé condiciones de cielo ligeramente nublado con predominio de tiempo seco. <b>LUNES:</b> Durante la jornada se mantendrán las condiciones de tiempo seco en amplios sectores del área Marítima
PACÍFICA	<b>DOMINGO:</b> Cielo nublado con precipitaciones en la mayor parte de la región previéndose las más fuertes en Nariño y Chocó. <b>LUNES:</b> Cielo seminublado con precipitaciones de variada intensidad a lo largo de la región.
INSULAR PACÍFICA	<b>DOMINGO:</b> Se prevé durante la jornada cielo parcialmente nublado con lluvias ligeras en Gorgona y tiempo seco en Malpelo. <b>LUNES:</b> Durante la jornada cielo entre ligeramente nublado y parcialmente nublado con precipitaciones ligeras en Gorgona y tiempo seco en Malpelo.
OCEANO PACÍFICO	<b>DOMINGO:</b> Cielo seminublado con precipitaciones a lo largo del litoral. <b>LUNES:</b> Cielo parcialmente nublado con lluvias a lo largo del litoral.
ORINOQUIA	<b>DOMINGO:</b> Cielo seminublado con precipitaciones moderadas en Vichada, amplios sectores de Meta y a lo largo de todo el Piedemonte Llanero <b>LUNES:</b> Cielo seminublado con lluvias en Vichada y a lo largo del Piedemonte Llanero.
AMAZONIA	<b>DOMINGO:</b> Cielo seminublado con precipitaciones moderadas en la mayor parte de la región esperándose las más intensas en Amazonas, Guainía, Guaviare y oriente de Caquetá. <b>LUNES:</b> Cielo nublado con precipitaciones ligeras en la mayor parte de la región.

## ALERTAS VIGENTES

Para mayor información sobre el Pronóstico del Estado del Tiempo, Informes Técnicos Diarios y Comunicados Especiales, e informes de otras áreas temáticas, tales como Hidrología, Deslizamientos de Tierra e Incendios, se sugiere consultar la siguiente dirección electrónica: [www.ideam.gov.co](http://www.ideam.gov.co)

### REGIÓN CARIBE

#### ALERTA ROJA INCENDIOS DE LA COBERTURA VEGETAL

Amenaza muy alta de ocurrencia de incendios de la cobertura vegetal en zonas de bosques, cultivos y pastos, localizados en los siguientes municipios y sectores aledaños:

**Bolívar:** San Jacinto del Cauca, Córdoba, Zambrano, María La Baja, Arjona, Talaigua Nuevo, Magangué, Turbaná, Turbaco, Cartagena de Indias, El Carmen de Bolívar, San Jacinto, San Juan de Nepomuceno, Mahates, Morales, Simití y Santa Rosa del Sur,

**Córdoba:** Loricá, San Antero, Ayapel, Planeta Rica, Pueblo Nuevo, San Carlos, Montería, Los Córdoba, Cereté, Sahagún, Ciénaga de Oro, Chinú, San Andrés de Sotavento, Monitos y San Bernardo del Viento.

**Cesar:** Agustín Codazzi, Astrea, Becerril, Bosconia, El Copey, La Jagua de Ibirico, La Paz, Manaure Balcón del Cesar, San Diego, Valledupar.

**La Guajira:** Dibulla, El Molino, Maicao, Manaure, La Jagua del Pilar, San Juan del Cesar, Riohacha, Uribia, Urumita y Villanueva

**Magdalena:** Aracataca, Ariguani (el Difícil), Ciénaga, Fundación, Nueva Granada, Pijino del Carmen, Plato, Pueblo Viejo, Sabanas de San Ángel, Santa Marta, San Sebastián de Buenavista, Santa Ana, Santa Bárbara de Pinto, Tenerife, Zona Bananera  
**Sucre:** Buenavista, Corozal, Coveñas, El Roble, Galeras, Guaranda, La Unión, Los Palmitos, Majagual, Morroa, Ovejas, Palmito, Sampués, San Juan de Betulia (Betulia), San Onofre, San Pedro, Sincé, Sincelajo, Tolu, Tuluviyo

**ALERTA NARANJA:** INCENDIOS DE LA COBERTURA VEGETAL

Amenaza alta de ocurrencia de incendios de la cobertura vegetal en zonas de bosques, cultivos y pastos, localizados en los siguientes municipios y sectores aledaños:

**Bolívar:** Soplaviento, Cicuco y Montecristo,  
**Cesar:** Bosconia  
**Córdoba:** Chima, Tierralta, San Pelayo, Cotorra, Momil y Purísima.

*Especial atención ameritan Parque Nacional Natural Sierra Nevada de Santa Marta, Parque Nacional Natural Macuira, Vía Parque Isla de Salamanca.*

## REGIÓN ANDINA

**ALERTA ROJA:** INCENDIOS DE LA COBERTURA VEGETAL

Amenaza muy alta de ocurrencia de incendios de la cobertura vegetal en zonas de bosques, cultivos y pastos, localizados en los siguientes municipios y sectores aledaños:

**Antioquia:** Arboletes, San Juan de Urabá y Necoclí  
**Cauca:** Bolívar, Mercaderes, Piendamó  
**Nariño:** San Bernardo y Chachagui  
**Norte de Santander:** San Calixto, La Playa, Villa Caro  
**Santander:** Sabana de Torres.  
**Tolima:** Purificación, Saldana

**ALERTA NARANJA:** INCENDIOS DE LA COBERTURA VEGETAL

Amenaza alta de ocurrencia de incendios de la cobertura vegetal en zonas de bosques, cultivos y pastos, localizados en los siguientes municipios y sectores aledaños:

**Antioquia:** Apartado y Yondó.  
**Cauca:** Patía (El Bordo)  
**Cundinamarca:** Mosquera, Nilo, Pandi, Tibacuy.  
**Huila:** Palermo  
**Nariño:** Buesaco, El Tambo, La Cruz, San Lorenzo, La Unión, Yacuanquer, Nariño, Albán, El tablón, Arboleda, San Pedro de Cartago, Belén, Consacá y Colon. .  
**Norte de Santander:** Cáchira, Salazar, Abrego, Hacarí.,  
**Santander:** Sabana de Torres.  
**Tolima:** Carmen de Apicalá, Chaparral, Coyaima, Ortega, Cunday, Icononzo, Melgar y San Luis  
**Valle del Cauca:** Buga.

*Especial atención ameritan Parque Nacional Las Herosas.*

**ALERTA AMARILLA:** NIVELES BAJOS EN EL RÍO MAGDALENA (CUENCA MEDIA)

El río Magdalena en su cuenca media mantiene niveles en el rango bajo y persisten algunas restricciones al transporte fluvial en sectores del tramo Puerto Salgar-Puerto Wilches. Por esta situación se recomienda a los usuarios, estar atentos a la información emitida por las diferentes Capitanías de Puertos e Intendencias Fluviales, en las áreas de influencia.

**ALERTA NARANJA:** DESLIZAMIENTOS DE TIERRA

Se pronostica amenaza moderada a alta por deslizamientos de tierra en áreas inestables de los siguientes municipios:

**Caldas:** Samaná y Aguadas.  
**Norte de Santander:** Toledo.

## REGIÓN ORINOQUIA

**ALERTA ROJA:** INCENDIOS DE LA COBERTURA VEGETAL

Amenaza muy alta de ocurrencia de incendios de la cobertura vegetal en zonas de bosques, cultivos y pastos, localizados en los siguientes municipios y sectores aledaños:

**Vichada:** Puerto Carreño.

**ALERTA NARANJA:** INCENDIOS DE LA COBERTURA VEGETAL

Amenaza alta de ocurrencia de incendios de la cobertura vegetal en zonas de bosques, cultivos y pastos, localizados en los siguientes municipios y sectores aledaños:

**Arauca:** Tame  
**Casanare:** Támara.

## REGIÓN PACÍFICA

**ALERTA NARANJA:** DESLIZAMIENTOS DE TIERRA

Se pronostica amenaza moderada a alta por deslizamientos de tierra en áreas inestables de los siguientes municipios:

**Nariño:** Barbacoas

**ALERTA AMARILLA:** CRECIENTES SÚBITAS RÍOS DEL SUR OCCIDENTE DEL PAÍS

De acuerdo a los pronósticos que indican lluvias en el departamento de Nariño, se pueden presentar ascensos de nivel con carácter moderado a significativo, particularmente durante la tarde y noche, por lo que sugiere prestar atención a la variación de los niveles en los ríos de esta región.

## REGIÓN AMAZÓNICA

**ALERTA NARANJA:** DESLIZAMIENTOS DE TIERRA

Se pronostica amenaza moderada a alta por deslizamientos de tierra en áreas inestables de los siguientes municipios:

**Putumayo:** Mocoa

## MAR CARIBE

**ALERTA ROJA:** OLEAJE Y VIENTO

En amplios sectores del Mar Caribe colombiano, en alta mar, se mantendrán las condiciones de amenaza para la travesía en embarcaciones menores por cuenta del oleaje que variará entre 2.0 - 4.0 metros y el viento que se aproximará a 20 - 30 nudos (37 - 56 km/h) con probabilidad de rachas mayores. Se recomienda a usuarios de embarcaciones de poco calado consultar con las Capitanías de puerto antes de zarpar.

**ALERTA AMARILLA:** PLEAMARES

En los próximos días hasta el 14 de marzo, se espera una de las pleamares más significativas del mes, en el Archipiélago de San Andrés y Providencia, se sugiere a habitantes costeros estar atentos a la evolución del fenómeno.

## OCÉANO PACÍFICO

**ALERTA AMARILLA:** PLEAMARES

En los próximos días hasta el 14 de marzo, se espera una de las pleamares más significativas del mes en el litoral Pacífico nacional, se sugiere a habitantes costeros estar atentos a la evolución del fenómeno.

**ALERTA ROJA. PARA TOMAR ACCIÓN** Advierte a los sistemas de prevención y atención de desastres sobre la amenaza que puede ocasionar un fenómeno con efectos adversos sobre la población, el cual requiere la atención inmediata por parte de la población y de los cuerpos de atención y socorro. Se emite una alerta sólo cuando la identificación de un evento extraordinario indique la probabilidad de amenaza inminente y cuando la gravedad del fenómeno implique la movilización de personas y equipos, interrumpiendo el normal desarrollo de sus actividades cotidianas.

**ALERTA NARANJA. PARA PREPARARSE** Indica la presencia de un fenómeno. No implica amenaza inmediata y como tal es catalogado como un mensaje para informarse y prepararse. El aviso implica vigilancia continua ya que las condiciones son propicias para el desarrollo de un fenómeno, sin que se requiera permanecer alerta.

**ALERTA AMARILLA. PARA INFORMARSE** Es un mensaje oficial por el cual se difunde información. Por lo regular se refiere a eventos observados, reportados o registrados y puede contener algunos elementos de pronóstico a manera de orientación. Por sus características pretéritas y futuras difiere del aviso y de la alerta, y por lo general no está encaminado a alertar sino a informar.

**CONDICIONES NORMALES** La información que se suministra se encuentra dentro de los rangos normales.

°C: grados Celsius

m: metros

mm: milímetros

KPH: kilómetros por hora

GOES: Geostationary Operational Environmental Satellites (Satélite Geoestacionario Operacional Ambiental).

Ricardo LOZANO PICÓN, Director General  
María Teresa MARTINEZ GÓMEZ, Jefe Oficina de Pronósticos y Alertas  
Juan Francisco ALAMEDA VIVEROS, Coordinador de Alertas Ambientales

\*\*\*\*\*  
Profesionales en turno:

Franklin RUIZ, Nelsy VERDUGO, Gloria ARANGO, Mauricio TORRES.

Internet: <http://www.ideam.gov.co>

Correo electrónico [servicio@ideam.gov.co](mailto:servicio@ideam.gov.co) \* [alertasideam@ideam.gov.co](mailto:alertasideam@ideam.gov.co)

Carrera 10 N° 20 - 30 \*\* Piso 9, Bogotá, D.C.

Teléfono: 3421586.