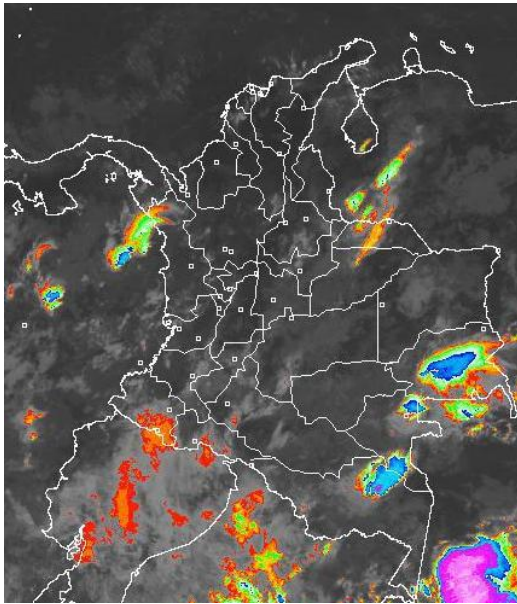


CONDICIONES HIDROMETEOROLÓGICAS ACTUALES

Se mantendrán las condiciones lluviosas sobre amplios sectores de la región de la Amazonía, Pacífica y precipitaciones de menor intensidad en el centro y sur de la Región Andina. Se mantiene la **ALERTA ROJA** por ocurrencia de incendios de la cobertura vegetal en varios sectores de las regiones Caribe, Orinoquia y Andina. Se mantiene la amenaza alta y moderada por deslizamientos en áreas inestables de los departamentos de Antioquia, Chocó y Caldas. **ALERTA ROJA** por niveles altos en el río Atrato en Quibdó y poblaciones ribereñas aguas abajo.

IMAGEN SATELITAL

Imagen GOES-14 * 7 de febrero de 2012 * Hora 9:00 a. m. HLC



PRONÓSTICO CONDICIONES METEOROLÓGICAS ESPECIALES

ÁREA DEL VOLCÁN CERRO MACHÍN (4.8, -75.62)			
Cielo parcialmente nublado, con probabilidad de lluvias ligeras, especialmente en horas de la tarde.			
INGEOMINAS lo reporta en NIVEL AMARILLO (III): CAMBIOS EN EL COMPORTAMIENTO DE LA ACTIVIDAD VOLCÁNICA.			
ELEVACIÓN (pies)	DIRECCIÓN	VELOCIDAD	
		NUDOS	KPH
10,000	ESTE	5	9
18,000	NORESTE	20	37
24,000	ESTE	15 - 20	28 - 37
30,000	SURESTE	20	37
ÁREA DEL VOLCÁN NEVADO DEL HUILA (2.92 -76.05)			
Cielo parcialmente nublado, con lluvias ligeras a moderadas en horas de la tarde.			
INGEOMINAS lo reporta en NIVEL AMARILLO (III): CAMBIOS EN EL COMPORTAMIENTO DE LA ACTIVIDAD VOLCÁNICA.			
ELEVACIÓN (pies)	DIRECCIÓN	VELOCIDAD	
		NUDOS	KPH
10,000	ESTE	10	18
18,000	ESTE	20 - 25	37 - 46
24,000	ESTE	20 - 25	37 - 46
30,000	SURESTE	20 - 25	37 - 46
ÁREA DEL VOLCÁN GALERAS (1.55, -77.37)			
Durante la jornada, cielo mayormente nublado con precipitaciones, las más fuertes en horas de la tarde.			
INGEOMINAS lo reporta en NIVEL AMARILLO (III): CAMBIOS EN EL COMPORTAMIENTO DE LA ACTIVIDAD VOLCÁNICA.			
ELEVACIÓN (pies)	DIRECCIÓN	VELOCIDAD	
		NUDOS	KPH
10,000	ESTE	5 - 10	9 - 18
18,000	ESTE	20 - 25	37 - 46
24,000	ESTE	20 - 25	37 - 46
30,000	SURESTE	20 - 25	37 - 46

LO MÁS DESTACADO

- Las lluvias de mayor consideración se reportaron en los departamentos de Meta, Boyacá, y Putumayo. El mayor volumen se registró en el municipio de **Chiriguana (Cesar)** con **50.0 mm**.
- ALERTA ROJA** por amenaza alta por incendios de la cobertura vegetal en las regiones Caribe, Orinoquia, Amazonia y la Región Andina.
- ALERTA ROJA** por niveles altos del río Atrato en Quibdó y aguas abajo.
- ALERTA ROJA** por niveles altos del río Cauca en Mediacañoa (Yotoco, Valle del Cauca).
- ALERTA NARANJA** por amenaza moderada de deslizamientos de tierra en áreas inestables de los departamentos de Caldas y Chocó.
- ALERTA NARANJA** por incremento en los niveles en el río Arauca y algunos de sus afluentes, se sugiere estar atentos ante la evolución de los niveles

PRECIPITACIONES

A continuación se relacionan los municipios donde en las últimas 24 horas se registraron precipitaciones iguales o superiores a 20 mm:

DEPARTAMENTO	MUNICIPIOS
AMAZONAS	Leticia (33.5), El Encanto (34.5)
BOYACÁ	Villa de Leyva (21.0), Sutatenza (25.2), Campohermoso (38.8), Macanal (30.4), Almeida (26.1), Somondoco (21.0), San Luis de Gaceno (21.8), Pajarito (22.0)
CALDAS	Manizales (21.0)
CAQUETÁ	Solano (47.0)
CASANARE	Chameza (29.5)
CESAR	Bosconia (20.0), Chiriguana (50.0)
CUNDINAMARCA	Guayabetal (35.0), Gachalá (21.3), Ubalá (35.0), Chocontá (20.0)
HUILA	San Agustín (20.0), Neiva (21.0)
META	Villavicencio (29.2), Puerto López (40.0), San Luis Cubarral (34.0), Vistahermosa (38.0)
NORTE DE SANTANDER	Toledo (28.0)
PUTUMAYO	Santiago (28.0), Mocoa (35.0), San Francisco (32.3), Sibundoy (26.8)
RISARALDA	Belén de Umbria (30.0)
SANTANDER	Chimá (20.0)
TOLIMA	Prado (21.3), Ibagué (49.0), San Antonio (32.8), Roncesvalles (22.0)

TEMPERATURAS MÍNIMAS

A continuación se relacionan los municipios donde se presentaron temperaturas inferiores a 5°C:

DEPARTAMENTO	MUNICIPIOS
BOYACÁ	Cerínza (4.6°C)
CUNDINAMARCA	Madrid (4.0°C) Chocontá (4.4°C)

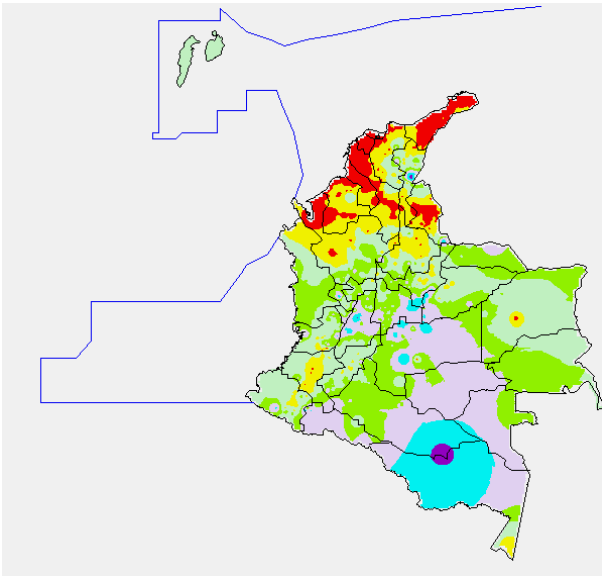
TEMPERATURAS MÁXIMAS

A continuación se relacionan los municipios donde se presentaron temperaturas superiores a 35°C:

DEPARTAMENTO	MUNICIPIOS
CESAR	Codazzi (36.0°C), Valledupar (37.2°C)
MAGDALENA	Zona Bananera (35.6°C)

MAPA DE PRECIPITACIÓN DIARIA

Desde las 7:00 a.m. del lunes 6 de febrero hasta las 7:00 a.m. del martes 7 de febrero de 2012.



0.0 mm	0.1 a 1.0 mm	1.1 a 5.0 mm	5.1 a 10.0 mm
10.1 a 20.0 mm	20.1 a 40.0 mm	40.1 a 60.0 mm	> 60.1 mm

ESTADO DE LOS EMBALSES

A continuación se relacionan los volúmenes útiles diarios de reservas de algunos embalses de acuerdo con información de hoy a las 6:00 a. m. consultada en XM:

EMBALSE	DEPARTAMENTO	VOLUMEN ÚTIL DIARIO, %
PLAYAS	Antioquia	116.18
TRONERAS	Antioquia	49.21
EL PEÑOL	Antioquia	99.92
SAN LORENZO	Antioquia	61.80
RIOGRANDE 2	Antioquia	86.46
MIRAFLORES	Antioquia	90.55
PORCE III	Antioquia	53.39
PORCE II	Antioquia	47.69
PUNCHINÁ	Antioquia	83.25
ESMERALDA	Boyacá	68.44
MIEL I	Caldas	96.16
SALVAJINA	Cauca	81.10
URRÁ I	Córdoba	73.88
GUAVIO	Cundinamarca	91.11
MUÑA	Cundinamarca	100.05
AGREGADO BOGOTÁ	Cundinamarca	71.46
CHUZA	Cundinamarca	53.90
BETANIA	Huila	83.49
PRADO	Tolima	105.39
CALIMA 1	Valle del Cauca	97.79
ALTO ANCHICAYÁ	Valle del Cauca	36.81

PRONÓSTICO METEOROLÓGICO

REGIÓN	PRONÓSTICO
SABANA DE BOGOTÁ	MARTES: En la mañana cielo parcialmente nublado con predominio de tiempo seco. En horas de la tarde y noche incremento de la nubosidad con lluvias en diferentes sectores. La temperatura Máxima del aire será 19° C. MIÉRCOLES: Se prevé cielo parcialmente nublado con lluvias principalmente en horas de la tarde y noche.
ANDINA	MARTES: En la mañana cielo parcialmente nublado con lluvias ligeras en el Eje Cafetero, Cundinamarca y Boyacá y predominio de tiempo seco. En horas de la tarde incremento de la nubosidad con lluvias fuertes en Nariño, lluvias moderadas en Antioquia, Eje Cafetero, Cauca, Huila, lluvias más ligeras en Cundinamarca, Boyacá, Santander y Tolima. MIÉRCOLES: Cielo parcialmente nublado con lluvias entre ligeras a moderadas principalmente en horas de la tarde en Antioquia, Eje Cafetero, Cundinamarca, Boyacá, Santander y Tolima.
CARIBE	MARTES: Se prevé cielo seminublado con lluvias ligeras en sectores de Córdoba, Bolívar, sur del Magdalena, en estribaciones de la Sierra Nevada de Santa Marta y el golfo de Urabá principalmente en horas de la tarde. El resto de la región con predominio de tiempo seco. MIÉRCOLES: Cielo entre ligera a parcialmente nublado con predominio de tiempo seco en amplios sectores de la región. No se descartan lluvias en el golfo de Urabá y en sectores de Córdoba y Sucre.
ARCHIPIÉLAGO DE SAN ANDRÉS, PROVIDENCIA Y SANTA CATALINA	MARTES: Cielo seminublado con lluvias ligeras principalmente en horas de la tarde. MIÉRCOLES: Se mantendrán las condiciones de cielo parcialmente nublado con lluvias ligeras a diferentes horas del día.
MAR CARIBE	MARTES: Se prevé cielo seminublado con predominio de tiempo seco. En la tarde, lluvias principalmente en el occidente del área Marítima. MIÉRCOLES: Cielo ligeramente nublado con predominio de tiempo seco.
PACÍFICA	MARTES: Se mantendrán las condiciones de tiempo lluvioso con precipitaciones fuertes en Chocó y Nariño; lluvias moderadas en Cauca y Valle. MIÉRCOLES: Cielo parcialmente nublado con lluvias fuertes en Chocó y de menor intensidad en Cauca, Valle del Cauca y Nariño.
INSULAR PACÍFICA	MARTES: Cielo parcialmente nublado con lluvias moderadas en Gorgona y de menor intensidad en Malpelo. MIÉRCOLES: Se prevé cielo parcialmente nublado con lluvias ligeras en el transcurso de la jornada.
OCEANO PACÍFICO	MARTES: Se mantendrán las condiciones de tiempo lluvioso durante el día principalmente en el centro y norte del área Marítima. MIÉRCOLES: Cielo parcialmente nublado con lluvias moderadas al norte y precipitaciones de menor intensidad en el resto de la región.
ORINOQUIA	MARTES: En la mañana cielo entre ligera a parcialmente nublado con lluvias ligeras en sectores de Arauca y tiempo seco en el resto de la región. En horas de la tarde cielo seminublado con lluvias en Vichada y en el piedemonte del Meta. MIÉRCOLES: Cielo seminublado con lluvias en horas de la tarde en sectores de Vichada. No se descartan precipitaciones sobre el piedemonte del Meta.
AMAZONIA	MARTES: Se mantendrán las condiciones de tiempo lluvioso durante la jornada sobre gran parte de la región con precipitaciones fuertes sobre Putumayo, Amazonas, Vaupés, Guainía y lluvias de menor intensidad en sectores de Guaviare y Caquetá. MIÉRCOLES: Cielo parcialmente nublado con lluvias en el transcurso de la jornada especialmente sectores de Amazonas, Guainía y Vaupés.

ALERTAS VIGENTES

Para mayor información sobre el Pronóstico del Estado del Tiempo, Informes Técnicos Diarios y Comunicados Especiales, e informes de otras áreas temáticas, tales como Hidrología, Deslizamientos de Tierra e Incendios, se sugiere consultar la siguiente dirección electrónica: www.ideam.gov.co

REGIÓN CARIBE

ALERTA ROJA: INCENDIOS DE LA COBERTURA VEGETAL

Amenaza muy alta de ocurrencia de incendios de la cobertura vegetal en zonas de bosques, cultivos y pastos, localizados en los siguientes municipios y sectores aledaños:

Bolívar: Cartagena De Indias, Santa Rosa Del Sur, Simití, Turbaco, Turbaná.

Cesar: Agustín Codazzi, El Copey, El Paso, La Paz, Manaure Balcón Del Cesar, Pueblo Bello, San Diego, Valledupar.

Córdoba: San Bernardo Del Viento.

La Guajira: Dibulla, La Jagua Del Pilar, Manaure, Uribia, Urumita.

Magdalena: Aracataca, Ciénaga, Fundación, Santa Marta, Zona Bananera.

ALERTA NARANJA INCENDIOS DE LA COBERTURA VEGETAL

Amenaza alta de ocurrencia de incendios de la cobertura vegetal en zonas de bosques, cultivos y pastos, localizados en los siguientes municipios y sectores aledaños:

Bolívar: El Carmen De Bolívar, Morales.

Cesar: Becerril, Bosconia.

Córdoba: Chima, Loricá, Los Córdobaes, Montería, Moñitos, San Andrés De Sotavento.

Sucre: San Onofre.

Especial atención amerita el Parque Nacional Natural Sierra Nevada de Santa Marta, Parque Nacional Natural Macuira.

REGIÓN ANDINA

ALERTA ROJA: INCENDIOS DE LA COBERTURA VEGETAL

Amenaza muy alta de ocurrencia de incendios de la cobertura vegetal en zonas de bosques, cultivos y pastos, localizados en los siguientes municipios y sectores aledaños:

Antioquia: Angostura, Apartadó, Carepa, Chigorodó, Santa Rosa De Osos.

Boyacá: Boavita, Covarachía, Cultiva, Firavitoba, Iza, Jericó, La Uvita, Paipa, Pesca, Ráquira, Sativanorte, Soatá, Sogamoso, Susacón, Tibasosa, Tipacoque, Tota, Tuta.

Cauca: Inzá, Totoró.

Huila: Colombia.

Norte de Santander: Ábrego, Labateca.

Santander: Aratoca, Barrancabermeja, Capitanejo, Carcasí, Cerrito, Concepción, Curití, Enciso, Guaca, Macaravita, Málaga, Onzaga, Puerto Parra, San Andrés, San José De Miranda, San Miguel.

Tolima: Dolores.

ALERTA ROJA: NIVELES ALTOS DEL RÍO CAUCA

Permanecen niveles altos en el río Cauca para la estación de Mediacaño con valores por encima de la cota de afectación para la zona de Yotoco (Valle del Cauca).

ALERTA ROJA: DESLIZAMIENTOS DE TIERRA

Se pronostica amenaza alta por deslizamientos de tierra en áreas inestables de los siguientes municipios:

Antioquia: Abejorral, La Unión y Carmen de Viboral.

Caldas: Samaná.

ALERTA NARANJA INCENDIOS DE LA COBERTURA VEGETAL

Amenaza alta de ocurrencia de incendios de la cobertura vegetal en zonas de bosques, cultivos y pastos, localizados en los siguientes municipios y sectores aledaños:

Antioquia: Arboletes, Necoclí, Turbo.

Boyacá: Aquitania, Chiscas, Chita, Cucaita, Duitama, El Espino, Guacamayas, Labranzagrande, Mongua, Monguí, Paya, Pisba, Sáchica, Samacá, San Mateo, Sativasur, Socha, Socotá, Tinjacá, Toca, Villa De Leiva.

Huila: Neiva, Palermo, Tello.

Norte de Santander: Arboledas, Bochalema, Cáchira, Cécota, Chinácota, Cucutilla, Hamcarí, La Playa, Los Patios, Pamplona, Ragonvalia, San Calixto, Silos, Toledo.

Quindío: Salento.

Santander: Cepitá, Los Santos, Mogotes, Molagavita, Piedecuesta, Santa Bárbara, Suratá.

Tolima: Alpujarra, Planadas.

Valle del Cauca: Ginebra, Guacarí, Restrepo.

Especial atención amerita el Parque Nacional Natural El Cocuy, Parque Nacional Natural Sumpaz, Parque Nacional Natural Tamá, Parque Nacional Natural Pisba y Parque Nacional Natural Chingaza.

ALERTA NARANJA DESLIZAMIENTOS DE TIERRA

Se pronostica amenaza moderada por deslizamientos de tierra en áreas inestables en los siguientes municipios:

Antioquia: San Luis y San Francisco.

REGION ORINOQUIA

ALERTA NARANJA NIVELES ALTOS EN EL RIO ARAUCA Y ALGUNOS DE SUS AFLUENTES

Se presentan incrementos de nivel en la parte alta del río Arauca y algunos afluentes, con valores altos en Arauquita; se recomienda estar atentos al comportamiento de las lluvias en la zona que pueden generar nuevos aumentos de nivel.

ALERTA NARANJA INCENDIOS DE LA COBERTURA VEGETAL

Amenaza alta de ocurrencia de incendios de la cobertura vegetal en zonas de bosques, cultivos y pastos, localizados en los siguientes municipios y sectores aledaños:

Arauca: Tame.

Casanare: La Salina.

Meta: Uribe.

Especial atención amerita el Parque Nacional Natural Sierra de la Macarena, Parque Nacional Natural Cordillera De Los Picachos y Parque Nacional Natural Tinigua.

REGIÓN PACÍFICA

ALERTA ROJA: DESLIZAMIENTOS DE TIERRA

Se pronostica amenaza alta por deslizamientos de tierra en áreas inestables de los siguientes municipios:

Chocó: Quibdó, Medio Atrato, Alto Baudó, Yuto y Río Quito.

ALERTA NARANJA NIVELES ALTOS EN EL RIO ATRATO

Aunque la tendencia desde el día anterior es de descenso, se mantienen valores altos de nivel del río Atrato a la altura de Quibdó, por posibles afectaciones para poblaciones ribereñas aguas abajo en Beté, Vigía del Fuerte, Murindó y Riosucio.

ALERTA NARANJA DESLIZAMIENTOS DE TIERRA

Se pronostica amenaza moderada por deslizamientos de tierra en áreas inestables de los siguientes municipios:

Chocó: Itsmina, Lloró, Tadó, El Cantón de San Pablo y Unión Panamericana.

REGIÓN AMAZONICA

ALERTA ROJA: INCENDIOS DE LA COBERTURA VEGETAL

Amenaza muy alta de ocurrencia de incendios de la cobertura vegetal en zonas de bosques, cultivos y pastos, localizados en los siguientes municipios y sectores aledaños:

Caquetá: San Vicente Del Caguán.

Especial atención amerita Parque Nacional Serranía de Chiribiquete, Parque Nacional Natural Cordillera de los Picachos y Reserva Nacional Natural Nukak.

ALERTA NARANJA INCENDIOS DE LA COBERTURA VEGETAL

Amenaza alta de ocurrencia de incendios de la cobertura vegetal en zonas de bosques, cultivos y pastos, localizados en los siguientes municipios y sectores aledaños:

Caquetá: San Vicente Del Caguán

MAR CARIBE

ALERTA NARANJA: OLEAJE Y VIENTO

En amplios sectores de Caribe Colombiano continua la persistencia de vientos con velocidad aproximada entre 20 y 25 nudos (37 km/h- 46 km/h), el oleaje alcanzara los 2.0 a 3.0 metros. En el Área Costera se recomienda mantener las medidas de seguridad para el flujo de bañistas los vientos y oleaje. En Alta Mar se recomienda extremar las medidas de seguridad para el tránsito de embarcaciones menores, y consultar con las Capitanías de puerto antes de zarpar.

ALERTA AMARILLA PLEAMARES

Para Cartagena del 4 al 9 y 14 al 18 de Febrero se presentaran las Pleamares más significativas, por lo cual se recomienda a los habitantes costeros estar atentos ante la evolución del fenómeno.

OCÉANO PACÍFICO

ALERTA AMARILLA TIEMPO LLUVIOSO

En sectores del Norte del Océano Pacífico colombiano, principalmente hacia la zona costera, se esperan condiciones de cielo nublado con precipitaciones entre ligeras y moderadas. Se recomienda a pobladores costeros y a usuarios de embarcaciones de bajo calado consultar las capitanías antes de zarpar, ante inminente tempestad.

ALERTA AMARILLA PLEAMARES

Tanto para Tumaco como para Buenaventura se tendrán las Pleamares más significativas entre el 8 - 12 y del 21 - 25 por lo cual se recomienda a los habitantes de la zona tomar medidas de precaución.

ALERTA ROJA. PARA TOMAR ACCIÓN Advierte a los sistemas de prevención y atención de desastres sobre la amenaza que puede ocasionar un fenómeno con efectos adversos sobre la población, el cual requiere la atención inmediata por parte de la población y de los cuerpos de atención y socorro. Se emite una alerta sólo cuando la identificación de un evento extraordinario indique la probabilidad de amenaza inminente y cuando la gravedad del fenómeno implique la movilización de personas y equipos, interrumpiendo el normal desarrollo de sus actividades cotidianas.

ALERTA NARANJA. PARA PREPARARSE Indica la presencia de un fenómeno. No implica amenaza inmediata y como tanto es catalogado como un mensaje para informarse y prepararse. El aviso implica vigilancia continua ya que las condiciones son propicias para el desarrollo de un fenómeno, sin que se requiera permanecer alerta.

ALERTA AMARILLA. PARA INFORMARSE Es un mensaje oficial por el cual se difunde información. Por lo regular se refiere a eventos observados, reportados o registrados y puede contener algunos elementos de pronóstico a manera de orientación. Por sus características pretéritas y futuras difiere del aviso y de la alerta, y por lo general no está encaminado a alertar sino a informar.

CONDICIONES NORMALES La información que se suministra se encuentra dentro de los rangos normales.

°C: grados Celsius

m: metros

mm: milímetros

KPH: kilómetros por hora

GOES: Geostationary Operational Environmental Satellites (Satélite Geoestacionario Operacional Ambiental).

Ricardo LOZANO PICÓN, Director General
María Teresa MARTÍNEZ GÓMEZ, Jefe Oficina de Pronósticos y Alertas
Juan Francisco ALAMEDA VIVEROS, Coordinador de Alertas Ambientales

Profesionales en turno:
Diego SUAREZ, Claudia TORRES, Yolanda GONZÁLEZ, Patricia MESA, Jairo SALAZAR, Mónica CUELLAR.

Internet: <http://www.ideam.gov.co>
Correo electrónico servicio@ideam.gov.co * alertasideam@ideam.gov.co
Carrera 10 N° 20 - 30 ** Piso 9, Bogotá, D.C.
Teléfono: 3421586.