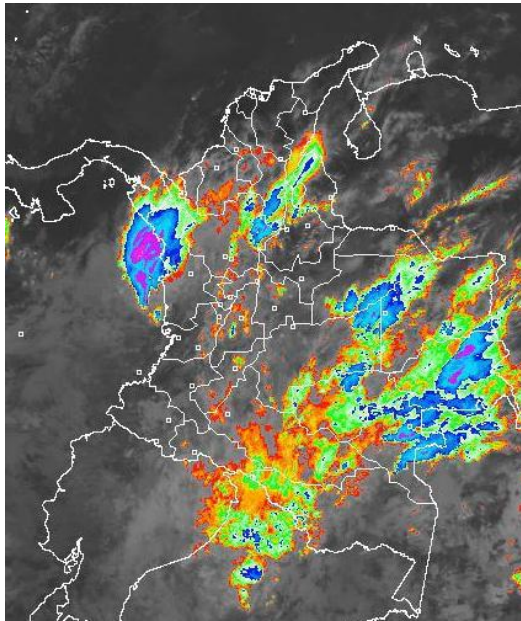


CONDICIONES HIDROMETEOROLÓGICAS ACTUALES

Se manifiesta un aumento generalizado de la nubosidad sobre amplios sectores del territorio nacional, lo cual ha incidido en el aumento de las precipitaciones sobre amplios sectores de la región Andina, Orinoquia y Amazonia. Se mantiene la **ALERTA ROJA** por ocurrencia de incendios de la cobertura vegetal en varios sectores de las regiones Caribe, Orinoquia y Andina. Se mantiene la amenaza alta y moderada por deslizamientos en áreas inestables de los departamentos de Cauca, Chocó y Caldas. **ALERTA ROJA** por niveles altos en el río Atrato en Quibdó y poblaciones ribereñas aguas abajo.

IMAGEN SATELITAL

Imagen GOES-14 * 6 de febrero de 2012 * Hora 9:00 a. m. HLC



PRONÓSTICO CONDICIONES METEOROLÓGICAS ESPECIALES

ÁREA DEL VOLCÁN CERRO MACHÍN (4.8, -75.62)			
Durante la jornada, cielo nublado, con lluvias moderadas.			
INGEOMINAS lo reporta en NIVEL AMARILLO (III): CAMBIOS EN EL COMPORTAMIENTO DE LA ACTIVIDAD VOLCÁNICA.			
ELEVACIÓN (pies)	DIRECCIÓN	VELOCIDAD	
10,000	SURESTE	NUDOS	KPH
18,000	ESTE	0 - 5	0 - 9
24,000	SURESTE	15 - 20	28 - 37
30,000	SUR	10	18
		20 - 25	37 - 46
ÁREA DEL VOLCÁN NEVADO DEL HUILA (2.92 -76.05)			
Cielo entre parcialmente nublado y nublado, con precipitaciones moderadas durante la jornada.			
INGEOMINAS lo reporta en NIVEL AMARILLO (III): CAMBIOS EN EL COMPORTAMIENTO DE LA ACTIVIDAD VOLCÁNICA.			
ELEVACIÓN (pies)	DIRECCIÓN	VELOCIDAD	
10,000	ESTE	NUDOS	KPH
18,000	ESTE	10	18
24,000	SURESTE	20	37
30,000	SURESTE	10 - 15	18 - 28
		20 - 25	37 - 46
ÁREA DEL VOLCÁN GALERAS (1.55, -77.37)			
Cielo parcialmente nublado, se prevé aumento de la nubosidad en horas de la tarde acompañada de lluvias ligeras.			
INGEOMINAS lo reporta en NIVEL AMARILLO (III): CAMBIOS EN EL COMPORTAMIENTO DE LA ACTIVIDAD VOLCÁNICA.			
ELEVACIÓN (pies)	DIRECCIÓN	VELOCIDAD	
10,000	ESTE	NUDOS	KPH
18,000	ESTE	5 - 10	9 - 18
24,000	SURESTE	20 - 25	37 - 46
30,000	SURESTE	15 - 20	28 - 37
		20 - 25	37 - 46

LO MÁS DESTACADO

- Las lluvias de mayor consideración se reportaron en los departamentos de Meta, Antioquia, y Tolima. El mayor volumen se registró en el municipio de **San Pablo (Bolívar)** con **130.0 mm**.
- ALERTA ROJA** por amenaza alta por incendios de la cobertura vegetal en las regiones Caribe, Orinoquia, Amazonia y la Región Andina.
- ALERTA ROJA** por niveles altos del río Atrato en Quibdó y aguas abajo.
- ALERTA ROJA** por niveles altos del río Cauca en Mediacanoa (Yotoco, Valle del Cauca).
- ALERTA NARANJA** por amenaza moderada de deslizamientos de tierra en áreas inestables de los departamentos de Caldas y Chocó.
- ALERTA NARANJA** por probabilidad del descenso en las temperaturas mínimas en algunas zonas del Altiplano Cundiboyacense.

PRECIPITACIONES

A continuación se relacionan los municipios donde en las últimas 24 horas se registraron precipitaciones iguales o superiores a 20 mm:

DEPARTAMENTO	MUNICIPIOS
AMAZONAS	Leticia (24.0), El Encanto (32.7)
ANTIOQUIA	Carmen de Viboral (25.0), Sonsón (26.0), Cocorná (104.0), Alejandría (21.6), Gómez Plata (23.0), La Unión (33.0), Betania (20.0), Yondó (42.2)
BOLÍVAR	San Pablo (130.0)
BOYACÁ	Cubara (55.7), Campohermoso (23.4)
CAUCA	El Tambo (28.0)
CALDAS	Marquetalia (21.0), Victoria (21.0), Samaná (45.0), Manzanares (20.0)
CAQUETA	Solano (41.0), Florencia (43.0), Belén de los Andaquíes (33.0)
CASANARE	Trinidad (22.2)
CUNDINAMARCA	Gachalá (31.7), Ubalá (36.5), Gutiérrez (20.4), Nocaima (74.2), Ubalá (24.4), Guayabetal (61.0)
GUAVIARE	San José del Guaviare (20.0)
HUILA	Villavieja (21.0)
META	Villavicencio (65.0), Puerto López (22.0), Acacias (52.0), Cabuyaro (32.0), San Martín (23.0), Guamal (21.0), Cubarral (45.0), Lejanías (35.0), San Juan de Arama (24.0), Puerto Rico (45.0), El Calvario (49.5), San Luis Cubarral (52.0)
NARIÑO	Barbacoas (25.0)
NORTE DE SANTANDER	Toledo (61.0)
PUTUMAYO	Mocoa (35.0), San Francisco (25.6)
RISARALDA	La Virginia (50.0), Pereira (34.0)
SANTANDER	Puerto Wilches (51.0), Suaita (30.0), Guadalupe (32.0), Gambita (24.2), Chimá (24.2), Chucurí (36.3), Guavatá (28.5)
TOLIMA	Armero (65.0), Ambalema (100.8), Lérica (90.9), Libano (28.0), Santa Isabel (44.5), San Sebastián de Mariquita (26.0), Ibagué (29.7), Roncesvalles (24.4), Villahermosa (34.8)

TEMPERATURAS MÍNIMAS

A continuación se relacionan los municipios donde se presentaron temperaturas inferiores a 5°C:

DEPARTAMENTO	MUNICIPIOS
CUNDINAMARCA	Madrid (4.0°C) Chocontá (3.0°C)

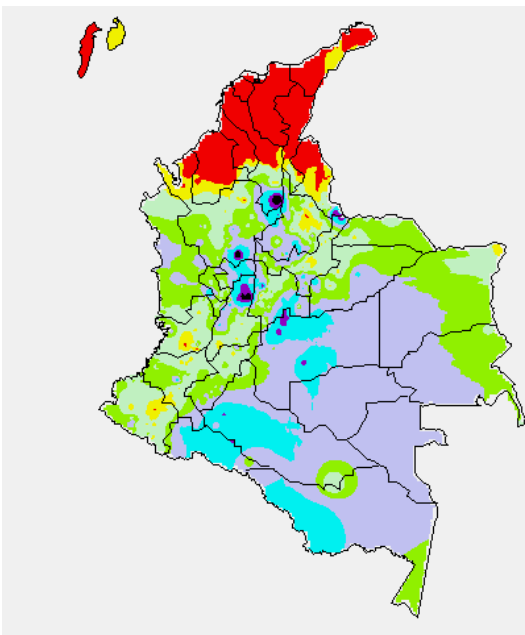
TEMPERATURAS MÁXIMAS

A continuación se relacionan los municipios donde se presentaron temperaturas superiores a 35°C:

DEPARTAMENTO	MUNICIPIOS
BOLIVAR	Carmen de Bolívar (35.4°C)
CESAR	Codazzi (36.4°C), Valledupar (38.2°C)
LA GUAJIRA	Manauare (36.5°C)
MAGDALENA	Zona Bananera (35.0°C)
SANTANDER	Sabana de Torres (36.4°C)

MAPA DE PRECIPITACIÓN DIARIA

Desde las 7:00 a.m. del domingo 5 de febrero hasta las 7:00 a.m. del Lunes 6 de febrero de 2012.



0.0 mm	0.1 a 1.0 mm	1.1 a 5.0 mm	5.1 a 10.0 mm
10.1 a 20.0 mm	20.1 a 40.0 mm	40.1 a 60.0 mm	> de 60.1 mm

ESTADO DE LOS EMBALSES

A continuación se relacionan los volúmenes útiles diarios de reservas de algunos embalses de acuerdo con información de hoy a las 6:00 a. m. consultada en XM:

EMBALSE	DEPARTAMENTO	VOLUMEN ÚTIL DIARIO, %
PLAYAS	Antioquia	114.97
TRONERAS	Antioquia	53.52
EL PEÑOL	Antioquia	99.87
SAN LORENZO	Antioquia	63.35
RIOGRANDE 2	Antioquia	87.04
MIRAFLORES	Antioquia	91.04
PORCE III	Antioquia	64.56
PORCE II	Antioquia	36.22
PUNCHINÁ	Antioquia	77.95
ESMERALDA	Boyacá	68.09
MIEL I	Caldas	96.27
SALVAJINA	Cauca	82.79
URRÁ I	Córdoba	74.50
GUAVIO	Cundinamarca	89.96
MUÑA	Cundinamarca	89.14
AGREGADO BOGOTÁ	Cundinamarca	71.52
CHUZA	Cundinamarca	52.64
BETANIA	Huila	84.19
PRADO	Tolima	105.48
CALIMA 1	Valle del Cauca	98.33
ALTO ANCHICAYÁ	Valle del Cauca	46.07

PRONÓSTICO METEOROLÓGICO

REGIÓN	PRONÓSTICO
SABANA DE BOGOTÁ	LUNES: En la mañana cielo nublado con precipitaciones de ligeras a moderadas extendidas sobre la Sabana. Para las horas de la tarde es posible disminuya la actividad mientras que para la noche se espera fortalecimiento de la nubosidad y precipitaciones de ligeras a moderadas, las de mayor intensidad en el occidente y el noroccidente de la Sabana. Se estima una temperatura máxima de 18 C. MARTES: Se prevé cielo parcialmente cubierto con lluvias en diferentes sectores en horas de la mañana y tarde.
ANDINA	LUNES: En la mañana cielo entre parcialmente nublado a nublado con lluvias de ligeras a moderadas en sectores de los Santanderes, Boyacá y Cundinamarca; precipitaciones menos intensas en Antioquia, Eje Cafetero, Tolima y Huila. Hacia las horas de la tarde y noche es posible se presente un incremento de la nubosidad con precipitaciones entre moderadas y fuertes en Antioquia, los Santanderes, Boyacá, Eje Cafetero y Montañas del Cauca; lluvias ligeras en Cundinamarca Tolima y Huila. MARTES: Se prevé cielo parcialmente nublado con precipitaciones en horas de la mañana en sectores del Eje Cafetero, Antioquia y Tolima. En horas de la tarde lluvias entre ligeras a moderadas en Antioquia, Eje Cafetero, Tolima, Cundinamarca y Boyacá.
CARIBE	LUNES: En la mañana cielo entre ligeramente y parcialmente nublado, se esperan lluvias de carácter moderado en el departamento de Cesar y ligero hacia el sur de los departamentos de Bolívar y Córdoba. Para las horas de la tarde y la noche se prevé cielo parcialmente nublado con lluvias ligeras en sectores sur de los departamentos de Bolívar, Cesar, Córdoba y Sucre. MARTES: Se prevé cielo seminublado con predominio de tiempo seco en amplios sectores de la región. No se descartan lluvias en sectores de Córdoba, Sucre, Bolívar y Cesar.
ARCHIPIÉLAGO DE SAN ANDRÉS, PROVIDENCIA Y SANTA CATALINA	LUNES: Se prevé cielo seminublado; no se descartan precipitaciones ligeras y dispersas principalmente en horas de la tarde. MARTES: Cielo parcialmente nublado con probabilidad de precipitaciones ligeras y de corta duración en horas de la tarde.
MAR CARIBE	LUNES: Se esperan condiciones de cielo ligeramente nublado y tiempo seco a lo largo de la región. MARTES: Se prevé condiciones de cielo ligeramente nublado y predominio de tiempo seco.
PACÍFICA	LUNES: Para las primeras horas del día se espera condiciones de cielo parcialmente nublado con lluvias moderadas en Chocó y ligeras en el resto de la región. En las horas de la tarde y noche es posible persista la nubosidad y las lluvias. MARTES: Se prevé cielo parcialmente nublado con lluvias entre moderadas a fuertes en el litoral de Nariño y de menor intensidad en el resto de la región.
INSULAR PACÍFICA	LUNES: Cielo parcialmente nublado con lluvias ligeras Malpelo y Gorgona. MARTES: Se prevé cielo seminublado con lluvias ligeras en Gorgona y Malpelo.
OCÉANO PACÍFICO	LUNES: Se esperan condiciones de cielo parcialmente nublado con lluvias de moderadas a fuertes en sectores norte de la región. MARTES: Es posible se presenten condiciones de cielo parcialmente nublado con precipitaciones en sectores norte del área.
ORINOQUIA	LUNES: En la mañana cielo nublado con precipitaciones moderadas en Vichada y de ligeras a moderadas en Meta; oriente de Casanare y Arauca. En horas de la noche se espera un incremento generalizado de la nubosidad con precipitaciones entre moderadas y fuertes especialmente sobre los departamentos de Vichada y Meta. MARTES: Cielo parcialmente nublado y precipitaciones sobre Vichada y Meta las más intensas en horas de la tarde y la noche.
AMAZONIA	LUNES: En la mañana cielo nublado con lluvias de ligeras a moderadas extendidas a lo largo de la región. En horas de la noche se espera un incremento de la nubosidad con precipitaciones de moderadas a fuertes a lo largo de la región las más intensas en los departamentos del Amazonas, Oriente de Caquetá, Vaupés y Guainia. MARTES: Se mantendrán las condiciones lluviosas en sectores de Amazonas, Vaupés y Guainia, con precipitaciones entre moderadas a fuertes principalmente en horas de la tarde y noche.

ALERTAS VIGENTES

Para mayor información sobre el Pronóstico del Estado del Tiempo, Informes Técnicos Diarios y Comunicados Especiales, e informes de otras áreas temáticas, tales como Hidrología, Deslizamientos de Tierra e Incendios, se sugiere consultar la siguiente dirección electrónica: www.ideam.gov.co

REGIÓN CARIBE

ALERTA ROJA: INCENDIOS DE LA COBERTURA VEGETAL

Amenaza muy alta de ocurrencia de incendios de la cobertura vegetal en zonas de bosques, cultivos y pastos, localizados en los siguientes municipios y sectores aledaños:

Bolívar: Cartagena De Indias, Morales, Santa Rosa Del Sur, Simití, Turbaco, Turbaná.

Cesar: Agustín Codazzi, Becerril, Bosconia, El Copey, El Paso, La Paz, Manaure Balcón Del Cesar, Pueblo Bello, San Diego, Valledupar.

Córdoba: Lórica, Montería, San Bernardo Del Viento.

La Guajira: Dibulla, La Jagua Del Pilar, Manaure, Uribia, Urumita.

Magdalena: Aracataca, Ciénaga, Fundación, Santa Marta, Zona Bananera.

ALERTA NARANJA INCENDIOS DE LA COBERTURA VEGETAL

Amenaza alta de ocurrencia de incendios de la cobertura vegetal en zonas de bosques, cultivos y pastos, localizados en los siguientes municipios y sectores aledaños:

Bolívar: El Carmen de Bolívar.

Córdoba: Cereté, Los Córdoba, Montería, Moñitos, San Carlos.

Sucre: San Onofre.

Especial atención amerita el Parque Nacional Natural Sierra Nevada de Santa Marta, Parque Nacional Natural Macuira y Via Parque Isla de Salamanca.

REGIÓN ANDINA

ALERTA ROJA: INCENDIOS DE LA COBERTURA VEGETAL

Amenaza muy alta de ocurrencia de incendios de la cobertura vegetal en zonas de bosques, cultivos y pastos, localizados en los siguientes municipios y sectores aledaños:

Antioquia: Angostura, Apartadó, Arboletes, Carepa, Chigorodó, Necoclí, Turbo.

Boyacá: Aquitania, Boavita, Chiscas, Chita, Covarachía, Cuitiva, El Espino, Firavitoba, Guacamayas, Iza, Jericó, La Ubita, Labranzagrande, Mongua, Paipa, Paya, Pisba, Pesca, Ráquira, Sáchica, Samacá, San Mateo, Sativanorte, Soatá, Socotá, Sogamoso, Susacón, Tibasosa, Tinjacá, Toca, Tota, Tuta, Villa De Leiva.

Cauca: Inzá, Totoró.

Huila: Colombia, Neiva, Palermo, Tello.

Norte de Santander: Abrego, Cáchira, Cócota, Chitagá, Labateca, Pamplona, Silos, Toledo.

Quindío: Salento

Santander: Aratoca, Barrancabermeja, Capitanejo, Carcasí, Cerrito, Concepción, Curití, Enciso, Guaca, Macaravita, Málaga, Onzaga, Puerto Parra, San Andrés, San José De Miranda, San Miguel.

Tolima: Alpujarra, Dolores, Planadas.

ALERTA ROJA: NIVELES ALTOS DEL RÍO CAUCA

Permanecen niveles altos en el río Cauca para la estación de Mediacanoa con valores por encima de la cota de afectación para la zona de Yotoco (Valle del Cauca).

ALERTA NARANJA INCENDIOS DE LA COBERTURA VEGETAL

Amenaza alta de ocurrencia de incendios de la cobertura vegetal en zonas de bosques, cultivos y pastos, localizados en los siguientes municipios y sectores aledaños:

Antioquia: Campamento, Carolina, Guadalupe, Puerto Berrío, Remedios, Santa Rosa De Osos, Yondó (Casabe).

Boyacá: Almeida, Berbeo, Chinavita, Chita, Chivor, Cucaita, El Cocuy, Garagoa, Guateque, Guayatá, Guicán, Jenesano, La Capilla, Miraflores, Monguí, Pachavita, Páez, Panqueba, Ramiriquí, San Eduardo, Sativasur, Siachoque, Socha, Somondoco, Sutatenza, Tenza, Tibaná, Turmequé, Úmbita, Ventaquemada.

Cundinamarca: Cáqueza, Chipaque, Chocontá, Cucunubá, Fómeque, Fosca, Gachalá, Gachetá, Gama, Guachetá, Guasca, Guatavita, Guayabetal, Gutiérrez, Junín, La Calera, Lenguazaque, Machetá, Manta, Medina, Nemocón, Quetame, Sesquilé, Suesca, Sutatausa, Tausa, Tibirita, Ubalá, Ubaque, Une, Villapinzón.

Huila: Acevedo, Algeciras, Garzón, Gigante, Guadalupe, Villavieja.

Norte de Santander: Chinácota, Chitagá, Herrán.

Santander: Cimitarra, San Gil, San Joaquín, San Vicente De Chucurí, Simácota.

Especial atención amerita el Parque Nacional Natural El Cocuy, Parque Nacional Natural Sumpaz, Parque Nacional Natural Tamá, Parque Nacional Natural Pisba y Parque Nacional Natural Chingaza

ALERTA NARANJA DESLIZAMIENTOS DE TIERRA

Caldas: se pronostica amenaza moderada por deslizamientos de tierra en áreas inestables en jurisdicción del municipio de de Samaná.

REGION ORINOQUIA

ALERTA ROJA: INCENDIOS DE LA COBERTURA VEGETAL

Amenaza muy alta de ocurrencia de incendios de la cobertura vegetal en zonas de bosques, cultivos y pastos, localizados en los siguientes municipios y sectores aledaños:

Arauca: Tame.

Casanare: La Salina.

Meta: Uribe.

ALERTA NARANJA INCENDIOS DE LA COBERTURA VEGETAL

Amenaza alta de ocurrencia de incendios de la cobertura vegetal en zonas de bosques, cultivos y pastos, localizados en los siguientes municipios y sectores aledaños:

Arauca: Arauca, Arauquita, Cravo Norte, Fortul, Puerto Rondón, Saravena.

Casanare: Chameza, Hato Corozal, Nunchía, Orocué, Paz De Ariporo, Pore, Recetor, Sácama, San Luis De Palenque, Támara, Trinidad, Yopal.

Cundinamarca: Quetame.

Meta: Acacias, Cubarral, Cumaral, El Castillo, Guamal, La Macarena, Lejanías, Mesetas, Restrepo, San Juan De Arama, Villavicencio.

Especial atención amerita el Parque Nacional Natural Sierra de la Macarena, Parque Nacional Natural Cordillera De Los Picachos y Parque Nacional Natural Tinigua.

REGIÓN PACÍFICA

ALERTA ROJA: DESLIZAMIENTOS DE TIERRA

Chocó: se pronostica amenaza alta por deslizamientos de tierra en áreas inestables en jurisdicción de los municipios de Atrato (Yuto), Istmina y Quibdó.

ALERTA ROJA: NIVELES ALTOS EN EL RIO ATRATO

Persisten las variaciones de nivel en la parte alta del río Atrato a la altura de Boraudo, se mantienen altos los niveles del río a la altura de la población de Quibdó. Se mantiene la Alerta Roja debido a las afectaciones que pueden presentarse principalmente en sectores aguas abajo de Quibdó, en las poblaciones ribereñas de Beté, Vigía del Fuerte, Murindó y Riosucio.

ALERTA NARANJA DESLIZAMIENTOS DE TIERRA

Chocó: se pronostica amenaza alta por deslizamientos de tierra en áreas inestables en jurisdicción de los municipios de Istmina, Lloró, Quibdó, Medio Atrato (Betú), Alto Baudó (Pie de Pato), Atrato (Yuto), Río Quito (Paimadó), El Cantón de San Pablo.

REGIÓN AMAZONICA

ALERTA ROJA: INCENDIOS DE LA COBERTURA VEGETAL

Amenaza muy alta de ocurrencia de incendios de la cobertura vegetal en zonas de bosques, cultivos y pastos, localizados en los siguientes municipios y sectores aledaños:

Caquetá: San Vicente Del Caguán.

Especial atención amerita Parque Nacional Serranía de Chiribiquete, Parque Nacional Natural Cordillera de los Picachos y Reserva Nacional Natural Nukak.

ALERTA NARANJA INCENDIOS DE LA COBERTURA VEGETAL

Amenaza alta de ocurrencia de incendios de la cobertura vegetal en zonas de bosques, cultivos y pastos, localizados en los siguientes municipios y sectores aledaños:

Caquetá: El Doncello, Morelia, Puerto Rico, Valparaiso, El Paujil, San Vicente Del Caguán, Montañita, Milán.

ALERTA NARANJA INCENDIOS DE LA COBERTURA VEGETAL

Amenaza alta de ocurrencia de incendios de la cobertura vegetal en zonas de bosques, cultivos y pastos, localizados en los siguientes municipios y sectores aledaños:

Caquetá: El Doncello, Florencia, Puerto Rico.

MAR CARIBE

ALERTA NARANJA: OLEAJE Y VIENTO

En amplios sectores de Caribe Colombiano continua la persistencia de vientos con velocidad aproximada entre 20 y 25 nudos (37 km/h- 46 km/h), el oleaje alcanzara los 2.0 a 3.0 metros. En el Área Costera se recomienda mantener las medidas de seguridad para el flujo de bañistas los vientos y oleaje. En Alta Mar se recomienda extremar las medidas de seguridad para el tránsito de embarcaciones menores, y consultar con las Capitanías de puerto antes de zarpar.

OCÉANO PACÍFICO

ALERTA AMARILLA TIEMPO LLUVIOSO

En sectores del Norte del Océano Pacífico colombiano, principalmente hacia la zona costera, se esperan condiciones de cielo nublado con precipitaciones entre ligeras y moderadas. Se recomienda a pobladores costeros y a usuarios de embarcaciones de bajo calado consultar las capitanías antes de zarpar, ante inminente tempestad.

ALERTA ROJA. PARA TOMAR ACCIÓN Advierte a los sistemas de prevención y atención de desastres sobre la amenaza que puede ocasionar un fenómeno con efectos adversos sobre la población, el cual requiere la atención inmediata por parte de la población y de los cuerpos de atención y socorro. Se emite una alerta sólo cuando la identificación de un evento extraordinario indique la probabilidad de amenaza inminente y cuando la gravedad del fenómeno implique la movilización de personas y equipos, interrumpiendo el normal desarrollo de sus actividades cotidianas.

ALERTA NARANJA. PARA PREPARARSE Indica la presencia de un fenómeno. No implica amenaza inmediata y como tanto es catalogado como un mensaje para informarse y prepararse. El aviso implica vigilancia continua ya que las condiciones son propicias para el desarrollo de un fenómeno, sin que se requiera permanecer alerta.

ALERTA AMARILLA. PARA INFORMARSE Es un mensaje oficial por el cual se difunde información. Por lo regular se refiere a eventos observados, reportados o registrados y puede contener algunos elementos de pronóstico a manera de orientación. Por sus características pretéritas y futuras difiere del aviso y de la alerta, y por lo general no está encaminado a alertar sino a informar.

CONDICIONES NORMALES La información que se suministra se encuentra dentro de los rangos normales.

°C: grados Celsius

m: metros

mm: milímetros

KPH: kilómetros por hora

GOES: Geostationary Operational Environmental Satellites (Satélite Geoestacionario Operacional Ambiental).

Ricardo LOZANO PICÓN, Director General
María Teresa MARTÍNEZ GÓMEZ, Jefe Oficina de Pronósticos y Alertas
Juan Francisco ALAMEDA VIVEROS, Coordinador de Alertas Ambientales

Profesionales en turno:
Alejandro URIBE, Claudia TORRES, Yolanda GONZÁLEZ, Mauricio TORRES, Jorge CEBALLOS, Mario MORENO.

Internet: <http://www.ideam.gov.co>
Correo electrónico servicio@ideam.gov.co * alertasideam@ideam.gov.co
Carrera 10 N° 20 - 30 ** Piso 9, Bogotá, D.C.
Teléfono: 3421586.