

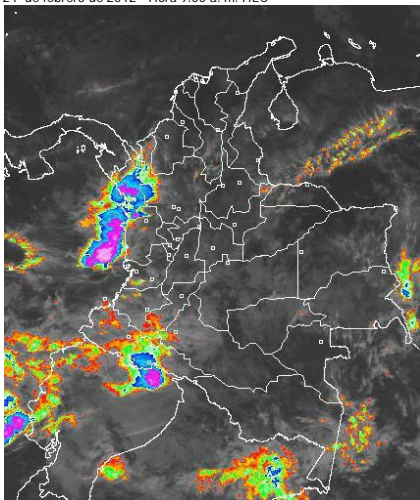
## CONDICIONES HIDROMETEOROLÓGICAS ACTUALES

En la mayor parte del territorio nacional se observa tiempo seco, salvo en varios sectores de las regiones Pacífica, montaña nariñense y Piedemonte Amazónico donde prevalecen las condiciones lluviosas. Prevalece la **ALERTA ROJA** por ocurrencia de incendios de la cobertura vegetal en varios sectores de las regiones Caribe, Orinoquía y Andina.

**ALERTA NARANJA** por deslizamientos de tierra en áreas inestables de los departamentos de Nariño y Cauca.

## IMAGEN SATELITAL

Imagen GOES-14 \* 24 de febrero de 2012 \* Hora 9:00 a. m. HLC



## PRONÓSTICO CONDICIONES METEOROLÓGICAS ESPECIALES

ÁREA DEL VOLCÁN CERRO MACHÍN (4.8, -75.62)			
Cielo nublado y precipitaciones moderadas.			
INGEOMINAS lo reporta en <b>NIVEL AMARILLO (III): CAMBIOS EN EL COMPORTAMIENTO DE LA ACTIVIDAD VOLCÁNICA.</b>			
ELEVACIÓN (pies)	DIRECCIÓN	VELOCIDAD	
		NUDOS	KPH
10,000	NORTE	5	9
18,000	ESTE	10	18
24,000	ESTE	15	28
30,000	SURESTE	15	28
ÁREA DEL VOLCÁN NEVADO DEL HUILA (2.92 -76.05)			
Cielo nublado y precipitaciones ligeras.			
INGEOMINAS lo reporta en <b>NIVEL AMARILLO (III): CAMBIOS EN EL COMPORTAMIENTO DE LA ACTIVIDAD VOLCÁNICA.</b>			
ELEVACIÓN (pies)	DIRECCIÓN	VELOCIDAD	
		NUDOS	KPH
10,000	NOROESTE	5	9
18,000	ESTE	10	18
24,000	ESTE	15	28
30,000	ESTE	15	28
ÁREA DEL VOLCÁN GALERAS (1.55, -77.37)			
Nublado y precipitaciones ligeras a moderadas.			
INGEOMINAS lo reporta en <b>NIVEL AMARILLO (III): CAMBIOS EN EL COMPORTAMIENTO DE LA ACTIVIDAD VOLCÁNICA.</b>			
ELEVACIÓN (pies)	DIRECCIÓN	VELOCIDAD	
		NUDOS	KPH
10,000	NORTE	5	9
18,000	ESTE	10	18
24,000	ESTE	15	28
30,000	ESTE	15	28

## LO MÁS DESTACADO

- Las lluvias de mayor consideración se reportaron en los departamentos de Amazonas y Chocó; El mayor volumen se registró en municipio de **Condoto (Chocó)**, con **85.0 mm**.
- Se sugiere estar atentos a las recomendaciones de los comités locales y regionales de emergencias, en la implementación de medidas preventivas para reducir la ocurrencia de incendios, particularmente en ecosistemas de alta montaña y coberturas vegetales naturales adyacentes a zonas de cultivo.
- ALERTA NARANJA** por amenaza moderada de deslizamientos de tierra en áreas inestables de los departamentos de Nariño y Cauca.

## PRECIPITACIONES

A continuación se relacionan los municipios donde en las últimas 24 horas se registraron precipitaciones iguales o superiores a 15 mm:

DEPARTAMENTO	MUNICIPIOS
BOYACÁ	Muzo (29.7)
CAQUETA	Belén de los Andaquíes (28.0), Florencia (21.0), San José de la Fragua (19.7), Solano (26.0), Valparaíso (46.0)
CHOCO	Condoto (30), Istmina (63.0), Medio San Juan (31.0), San José del Palmar (23.4)
HUILA	Acevedo (15.0)
META	Cubarral (55.0), San Juan de Arama (24.0)
NORTE DE SANTANDER	San Calixto (25.1)
PUTUMAYO	Mocoa (60.0)
RISARALDA	La Virginia (25.0), Pereira (17.6)
VALLE DEL CAUCA	Cali (25.8)

## TEMPERATURAS MÍNIMAS

A continuación se relacionan los municipios donde se presentaron temperaturas inferiores a 5°C:

DEPARTAMENTO	MUNICIPIOS
ANTIOQUIA	Santa Rosa de Osos (3.4°C)
BOYACÁ	Ceriza (2.8°C), Chita (3.0°C)
NORTE DE SANTANDER	Silos (3.2°C)
SANTANDER	Berlin (3.6°C)

## TEMPERATURAS MÁXIMAS

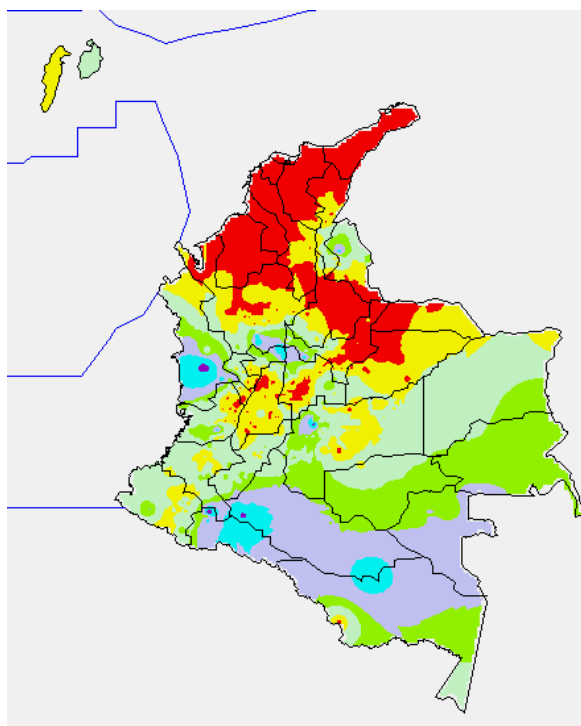
A continuación se relacionan los municipios donde se presentaron temperaturas superiores a 35°C:

DEPARTAMENTO	MUNICIPIOS
ANTIOQUIA	Valparaíso (36.2)
BOLIVAR	Carmen de Bolívar (36.6°C), María la Baja (36.2°C), Zambrano (35.2°C)
CESAR	Codazzi (37.6°C), Valledupar (38.4°C)
CORDOBA	Montería (36.2°C), Planeta Rica (35.9°C)
LA GUAJIRA	Riohacha (35.2°C), Urumita (36.0°C)
HUILA	Villavieja (35.4)
MAGDALENA	Zona Bananera (35.0°C)
SANTANDER	Capitanejo (36.0°C), Puerto Parra (35.6), Sabana de Torres (36.6)
SUCRE	Corozal (36.4°C), Sincelejo (35.2°C)

**PRONÓSTICO METEOROLÓGICO**

**MAPA DE PRECIPITACIÓN DIARIA**

Desde las 7:00 a.m. del miércoles 22 de febrero hasta las 7:00 a.m. del jueves 23 de febrero de 2012.



**ESTADO DE LOS EMBALSES**

A continuación se relacionan los volúmenes útiles diarios de reservas de algunos embalses de acuerdo con información de hoy a las 6:00 a. m. consultada en XM:

EMBALSE	DEPARTAMENTO	VOLUMEN UTIL DIARIO, %
PLAYAS	Antioquia	80.67
TRONERAS	Antioquia	19.40
EL PEÑOL	Antioquia	96.56
SAN LORENZO	Antioquia	53.65
RIOGRANDE 2	Antioquia	67.58
MIRAFLORES	Antioquia	77.65
PORCE III	Antioquia	39.74
PORCE II	Antioquia	27.98
PUNCHINÁ	Antioquia	57.28
ESMERALDA	Boyacá	50.22
MIEL I	Caldas	62.12
SALVAJINA	Cauca	49.10
URRÁ I	Córdoba	59.42
GUAVIO	Cundinamarca	80.52
MUÑA	Cundinamarca	77.96
AGREGADO BOGOTÁ	Cundinamarca	69.76
CHUZA	Cundinamarca	48.40
BETANIA	Huila	77.41
PRADO	Tolima	88.47
CALIMA 1	Valle del Cauca	85.66
ALTO ANCHICAYÁ	Valle del Cauca	1.15

REGIÓN	PRONÓSTICO
SABANA DE BOGOTÁ	<b>SABÁDO:</b> Durante la mañana cielo parcialmente nublado con predominio de tiempo seco y soleado. En horas de la tarde y noche aumento de la nubosidad, no se descartan precipitaciones ligeras y/o lloviznas en sectores del norte de la Sabana y los Cerros Orientales. La temperatura máxima del aire estará cercana a los 20°C. <b>DOMINGO:</b> Cielo parcialmente nublado y tiempo seco, no se descartan algunas precipitaciones ligeras en norte y oriente de la sabana, en horas de la tarde.
ANDINA	<b>SABÁDO:</b> En la mañana cielo parcialmente nublado y predominio de tiempo seco en amplios sectores, sin embargo se presentaran lluvias y/o lloviznas en zonas de montaña de Nariño, Cauca y Valle. En la tarde y noche aumento de la nubosidad con lluvias de ligeras a moderadas en la zona montañosa de Nariño, Cauca, Huila y Valle; precipitaciones de menor intensidad en el Altiplano Cundiboyacense, occidente y sur de Antioquia, Eje Cafetero y occidente de Tolima. No se descartan algunas lloviznas en zonas del occidente de Norte de Santander. <b>DOMINGO:</b> Se espera condiciones de cielo entre ligeramente nublado y parcialmente nublado con predominio de tiempo seco en la mayor parte de la región en horas de la mañana. En la tarde, algunas lluvias ligeras y de corta duración en sectores dispersos del Altiplano Cundiboyacense, Eje Cafetero y occidente de Tolima, precipitaciones de ligeras a moderadas hacia la zona montañosa de Nariño, Valle, Cauca. Algunas lluvias y/o lloviznas ligeras en el occidente de Norte de Santander.
CARIBE	<b>SABÁDO:</b> Durante la jornada se espera que prevalezcan las condiciones de cielo ligeramente nublado y condiciones de tiempo seco, con altas temperaturas del aire, en gran parte de la región. <b>DOMINGO:</b> Se espera que se mantengan las condiciones de tiempo seco y soleado durante la jornada.
ARCHIPIÉLAGO DE SAN ANDRÉS, PROVIDENCIA Y SANTA CATALINA	<b>SABÁDO:</b> Se prevé a lo largo de la jornada cielo ligeramente nublado con predominio de tiempo seco y soleado. <b>DOMINGO:</b> Se mantendrán las condiciones de cielo seminublado con predominio de tiempo seco.
MAR CARIBE	<b>SÁBADO Y DOMINGO:</b> Cielo ligeramente nublado y predominio de tiempo seco.
PACIFICA	<b>SABÁDO:</b> Durante la jornada se prevé se mantengan las condiciones de cielo entre parcial a mayormente nublado y precipitaciones entre ligeras a moderadas en el centro y norte de Chocó y Nariño; lluvias de menor intensidad en el resto de la región, las más fuertes se esperan hacia el final de la tarde y comienzo de la noche. <b>DOMINGO:</b> Cielo parcialmente nublado con posibles lluvias de ligeras a moderadas especialmente en el departamento de Chocó y a lo largo del litoral de la costa.
INSULAR PACIFICA	<b>SABÁDO:</b> Cielo parcialmente cubierto con predominio de tiempo seco en Malpelo y lluvias ligeras en la isla de Gorgona. <b>DOMINGO:</b> Durante el día se prevé condiciones de cielo parcialmente nublado y tiempo seco en Gorgona, en la Isla Malpelo son probables algunas precipitaciones ligeras.
OCEANO PACIFICO	<b>SABADO:</b> Cielo parcialmente nublado y lluvias hacia el centro y oriente, frente a las costas chococoanas. <b>DOMINGO:</b> Cielo semicubierto y lluvias en el centro y occidente.
ORINOQUIA	<b>SABÁDO:</b> Se prevé cielo de ligeramente nublado a seminublado con predominio de tiempo seco en amplios sectores de Arauca, Casanare, Meta y Vichada, sin embargo se puede esperar cielo con una mayor nubosidad con lluvias entre ligeras y moderadas en sectores dispersos del Piedemonte Llanero. <b>DOMINGO:</b> Cielo ligeramente nublado con predominio de tiempo seco en amplios sectores de la región.
AMAZONIA	<b>SABÁDO:</b> Cielo seminublado con precipitaciones de ligeras a moderadas en el occidente de Caquetá y Putumayo y en sectores de Guainía, Vaupés y Amazonas, especialmente en horas de la tarde y noche. <b>DOMINGO:</b> Cielo parcialmente nublado y lluvioso de ligeras a moderadas en el Piedemonte Amazónico, y sectores del oriente de Amazonas y Vaupés, especialmente en horas de la tarde.

## ALERTAS VIGENTES

Para mayor información sobre el Pronóstico del Estado del Tiempo, Informes Técnicos Diarios y Comunicados Especiales, e informes de otras áreas temáticas, tales como Hidrología, Deslizamientos de Tierra e Incendios, se sugiere consultar la siguiente dirección electrónica: [www.ideam.gov.co](http://www.ideam.gov.co)

### REGIÓN CARIBE

#### ALERTA ROJA: INCENDIOS DE LA COBERTURA VEGETAL

Amenaza muy alta de ocurrencia de incendios de la cobertura vegetal en zonas de bosques, cultivos y pastos, localizados en los siguientes municipios y sectores aledaños:

**Bolivar:** Arjona, Cartagena De Indias, María La Baja, Morales, Santa Rosa Del Sur, Simití, Turbaco, Turbana.

**Cesar:** Agustín Codazzi, Becerril, Bosconia, Chiriguán, El Copey, El Paso, La Jagua De Iberico, La Paz, Manaure Balcón Del Cesar, Pueblo Bello, San Alberto, San Diego, San Martín, Valledupar.

**Córdoba:** Ayapel, Buenavista, Cereté, Chima, Chinú, Momil, Montelíbano, Montería, Planeta Rica, Pueblo Nuevo, Puerto Libertador, San Andrés De Sotavento, San Bernardo Del Viento, San Carlos, Tierralta, Valencia.

**La Guajira:** Barrancas, Dibulla, Distracción, Fonseca, Hato Nuevo, La Jagua Del Pilar, Maicao, Manaure, Riohacha, San Juan Del Cesar, Uribia, Urumita, Villanueva.

**Magdalena:** Aracataca, Ariguani (El Difícil), Ciénaga, Fundación, Pijiño Del Carmen, Santa Ana, Santa Marta, Sitionuevo, Zona Bananera.

**Sucre:** Chalán, Coloso, Corozal, Palmito, Sampedo, San Onofre, Sincelejo, Toluviéjo.

#### ALERTA NARANJA: INCENDIOS DE LA COBERTURA VEGETAL

Amenaza alta de ocurrencia de incendios de la cobertura vegetal en zonas de bosques, cultivos y pastos, localizados en los siguientes municipios y sectores aledaños:

**Bolivar:** El Carmen De Bolivar.

**Cesar:** González.

**Sucre:** Los Palmitos, Tolú.

*Especial atención ameritan Parque Nacional Natural Sierra Nevada de Santa Marta, Parque Nacional Natural Macuira, Via Parque Isla de Salamanca.*

#### ALERTA AMARILLA: PROBABILIDAD DE CRECIENTES SÚBITAS RIO ATRATO

Se presenta una probabilidad moderada de incremento de las precipitaciones en la parte alta de la cuenca del río Atrato, por los que se espera igualmente se presenten incrementos de nivel en la cuenca media.

### REGIÓN ANDINA

#### ALERTA ROJA: INCENDIOS DE LA COBERTURA VEGETAL

Amenaza muy alta de ocurrencia de incendios de la cobertura vegetal en zonas de bosques, cultivos y pastos, localizados en los siguientes municipios y sectores aledaños:

**Antioquia:** Alejandría, Amalfi, Angostura, Anorí, Apartadó, Arboletes, Barbosa, Bello, Betania, Campamento, Caracolí, Carepa, Carolina, Chigorodó, Cisneros, Concepción, Concordia, Copacabana, Don Matías, Girardota, Gómez Plata, Guadalupe, Guarne, Ituango, Jericó, Maceo, Marinilla, Medellín, Mutatá, Necoclí, Puerto Berrio, Remedios, Salgar, San Pedro, San Pedro De Urabá, San Roque, San Vicente, Santa Rosa De Osos, Santo Domingo, Santuario, Segovía, Tamesis, Tarazá, Turbo, Vegachí, Yalí, Yarumal, Yolombó, Yondó (Casabe).

**Boyacá:** Aquitania, Belén, Berbeo, Betéitiva, Boavita, Busbanzá, Campohermoso, Cerinza, Chinavita, Chiquinquirá, Chiscas, Chita, Ciénega, Corrales, Covarachia, Cubará, Duitama, El Cocuy, El Espino, Floresta, Gámeza, Garagoa, Guacamayas, Guicán, Jenesano, Jericó, La Capilla, La Uvita, Labranzagrande, Maripí, Miraflores, Mongua, Nuevo Colón, Pachavita, Páez, Paipa, Pajarito, Panqueba, Paya, Paz De Río, Pesca, Pisba, Ramiriquí, Ráquira, Rondón, Saboyá, Sáchica, Samacá, San Eduardo, San José De Pare, San Mateo, San Miguel De Sema, San Pablo De Borbur, Santa Rosa De Viterbo, Santana, Sativanorte, Satisvasur, Siachoque, Soatá, Socha, Socotá, Sotaquirá, Susacón, Tasco, Tenza, Tibaná, Tibasosa, Tinjacá, Tipacoque, Toca, Tota, Turmequé, Tuta, Tutuzá, Umbita, Ventaquemada, Villa De Leiva, Viracachá, Zetaquirá.

**Caldas:** Neira, Salamina, Victoria.

**Cundinamarca:** Cáqueza, Chipaque, Choachí, Chocontá, Cucunubá, Fomeque, Fosca, Gachetá, Gama, Guachetá, Guatavita, Guayabetal, Lenguaque, Machetá, Manta, Medina, Quetame, Sesquillé, Suesca, Tibiritá, Ubaque, Une, Villapinzón.

**Huila:** Neiva, Palermo.

**Norte De Santander:** Abrego, Arboledas, Bochalema, Cáchira, Cágota, Chinácota, Chitagá, Cucutilla, Durania, Herrán, Labateca, Los Patios, Mutiscua, Ocaña, Pamplona, Ragonvalía, Silos, Toledo, Villa Caro.

**Quindío:** Pijao, Salento.

**Santander:** Aguada, Albania, Aratoca, Barbosa, Barichara, Betulia, Bolívar, Cabrera, Capitanejo, Carcasí, Cepitá, Cerrito, Charalá, Chima, Chipatá, Cimitarra, Concepción, Confinés, Contratación, Coromoro, Curití, El Carmen, El Peñón, El Playón, Encino, Enciso, Galán, Gámbita, Guaca, Guadalupe, Guapotá, Gúepsa, Hato, Jesús María, La Belleza, La Paz, Landázuri, Los Santos, Macaravita, Málaga, Mogotes, Molagavita, Ocamonte, Oiba, Onzaga, Palmas Del Socorro, Páramo, Piedecuesta, Puerto Parra, Sabana De Torres, San Andrés, San Benito, San Gil, San Joaquín, San José De Miranda, San Miguel, San Vicente De Chucurí, Santa Bárbara, Santa Helena Del Opón, Simacota, Socorro, Suaita, Sucre, Surata, Valle De San José, Vélez, Villanueva, Zapatoca.

**Tolima:** Armero (Guayabal), Casabianca, Chaparral, Falán, Lérída, Libano, Mariquita, Murillo, Rioblanco, Villahermosa.

**Valle Del Cauca:** Bolívar, Buga, La Unión, La Victoria, Palmira, Roldanillo, Sevilla, Zarzal.

#### ALERTA NARANJA: INCENDIOS DE LA COBERTURA VEGETAL

Amenaza alta de ocurrencia de incendios de la cobertura vegetal en zonas de bosques, cultivos y pastos, localizados en los siguientes municipios y sectores aledaños:

**Antioquia:** Carmen De Viboral, Ciudad Bolívar, Envigado, Fredonia, Granada, Guatapé, Hispania, Peñol, Pueblorrico, Puerto Nare, Puerto Triunfo, Retiro, Rionegro, San Carlos, Santuario, Sonsón, Urrao.

**Boyacá:** Almeida, Buenavista, Caldas, Chitaraque, Chivor, Coper, Guateque, Guayatá, La Victoria, Macanal, Muzo, Nobsa, Otanche, Pauna, Puerto Boyacá, Quipama, Somondoco.

**Caldas:** La Dorada, Marulanda.

**Cundinamarca:** Albán, Bogotá, D.C., Cabrera, Caparrapí, Carmen De Carupa, Chaguani, Cogua, El Peñón, Fúquene, Gachancipá, Guaduas, Guayabal, De Siquima, Gutiérrez, Junín, La Palma, La Peña, La Vega, Nemocon, Nimaima, Nocaima, Pacho, Paime, Pasca, Puerto Salgar, Quebradanegra, San Bernardo, San Cayetano, San Francisco, Sasaima, Simijaca, Subachoque, Supatá, Susa, Sutatausa, Tausa, Topaipi, Ubalá, Ubaté, Útica, Vergara, Viani, Villagómez.

**Huila:** Tello.

**Norte De Santander:** Bucarasica, Convención, Hacari, La Playa, San Calixto, Sardinata, Teorama.

**Quindío:** Genova.

**Santander:** Barrancabermeja, El Guacamayo, Florián, Rionegro.

**Tolima:** Cunday, Purificación, Suárez.

**Valle Del Cauca:** Bugalagrande, Calima (El Darién), El Cerrito, Ginebra, La Cumbre, Restrepo, Trujillo, Tulúa, Vjes, Yotoco.

*Especial atención ameritan Parque Nacional Natural Chingaza, Parque Nacional Natural Pisba, Parque Nacional Natural El Cocuy, Parque Nacional Natural Las Hermosas, Parque Nacional Natural Los Nevados, Parque Nacional Natural Sumapaz, Parque Nacional Natural Paramillo, Parque Nacional Natural Tama, Santuario de Fauna y Flora Guanentá Alto - Río Fonce.*

#### ALERTA NARANJA: DESLIZAMIENTOS DE TIERRA

Se pronostica amenaza moderada por deslizamientos de tierra en áreas inestables de los siguientes municipios:

**Cauca:** El Tambo

#### ALERTA AMARILLA: TEMPERATURAS MÍNIMAS EN LOS ALTIPLANOS

Se prevé ligeros descensos de las temperaturas mínimas en las madrugadas de los próximos días, en los Altiplanos de Cundinamarca, Boyacá, Antioquia, Cauca y Nariño.

Para reducir los efectos de los descensos de temperaturas en los cultivos y pastos, se sugiere tomar las medidas necesarias, en especial aplicar riego al final de la tarde.

### REGION ORINOQUIA

#### ALERTA ROJA: INCENDIOS DE LA COBERTURA VEGETAL

Amenaza muy alta de ocurrencia de incendios de la cobertura vegetal en zonas de bosques, cultivos y pastos, localizados en los siguientes municipios y sectores aledaños:

**Arauca:** Arauca, Arauquita, Cravo Norte, Fortul, Puerto Rondón, Saravena, Tame.

**Casanare:** Aguazul, Chámeza, Hato Corozal, La Salina, Maní, Nunchía, Orocué, Paz De Ariporo, Pore, Recetor, Sácama, San Luis De Palenque, Támara, Trinidad, Yopal.

**Meta:** Acacias, Barranca De Upiá, Cabuyaro, Cumaral, Fuente De Oro, Granada, Mapiripán, Mesetas, Puerto Concordia, Puerto Gaitán, Puerto Lleras, Puerto Rico, Restrepo, San Carlos De Guaroa, San Juan De Arama, San Martín, Villavicencio, Vistahermosa.

**Vichada:** Cumaribo, La Primavera, Puerto Carreño, Santa Rosalía.

#### ALERTA NARANJA: INCENDIOS DE LA COBERTURA VEGETAL

Amenaza alta de ocurrencia de incendios de la cobertura vegetal en zonas de bosques, cultivos y pastos, localizados en los siguientes municipios y sectores aledaños:

**Meta:** Cubarral, El Castillo, Guamal, La Macarena, Lejanías, Uribe.

**Casanare:** Villanueva.

*Especial atención ameritan Parque Nacional Natural Sierra de La Macarena, Parque Nacional Natural Tinigua.*

### REGIÓN PACÍFICA

#### ALERTA NARANJA: DESLIZAMIENTOS DE TIERRA

Se pronostica amenaza moderada a alta por deslizamientos de tierra en áreas inestables de los siguientes municipios:

**Nariño:** Barbacoas y Ricaurte

## REGIÓN AMAZONICA

### ALERTA ROJA: INCENDIOS DE LA COBERTURA VEGETAL

Amenaza muy alta de ocurrencia de incendios de la cobertura vegetal en zonas de bosques, cultivos y pastos, localizados en los siguientes municipios y sectores aledaños:

Guainía: Barranco Mina.

Guaviare: El Retorno, San José Del Guaviare.

*Especial atención ameritan Parque Nacional Natural Chiribiquete, Parque Nacional Natural La Paya, Reserva Nacional Natural Nukak, reserva Nacional Natural Puinawai.*

### ALERTA NARANJA: INCENDIOS DE LA COBERTURA VEGETAL

Amenaza alta de ocurrencia de incendios de la cobertura vegetal en zonas de bosques, cultivos y pastos, localizados en los siguientes municipios y sectores aledaños:

Guaviare: Calamar, Miraflores.

### ALERTA AMARILLA: PROBABILIDAD DE CRECIENTES SÚBITAS PIEDEMONTE AMAZÓNICA

Debido al incremento de las lluvias que se espera este fin de semana en los departamentos de Caquetá, Putumayo y Amazonas, se podrían presentar crecientes súbitas especialmente en sectores del piedemonte Amazónico, se sugiere a pobladores ribereños estar atentos ante los cambios repentinos de los niveles de los ríos.

## MAR CARIBE

### ALERTA ROJA: OLAJE Y VIENTO

Para el día de hoy se mantendrá la amenaza para la travesía mar adentro, en embarcaciones de bajo calado por cuenta del oleaje que varía entre 2.0 – 4.0 metros y el viento que se aproxima a 25 – 35 nudos (46 – 65 km/h), con posibilidad de rachas mayores. Se sugiere a usuarios consultar con las Capitanías de puerto antes de zarpa.

## OCÉANO PACÍFICO

### ALERTA AMARILLA: PLEAMARES

Hasta el día de hoy se espera una de las pleamares más representativas del mes en el litoral Pacífico colombiano, asociado con la marea astronómica.

**ALERTA ROJA PARA TOMAR ACCIÓN** Advierte a los sistemas de prevención y atención de desastres sobre la amenaza que puede ocasionar un fenómeno con efectos adversos sobre la población, el cual requiere la atención inmediata por parte de la población y de los cuerpos de atención y socorro. Se emite una alerta sólo cuando la identificación de un evento extraordinario indique la probabilidad de amenaza inminente y cuando la gravedad del fenómeno implique la movilización de personas y equipos, interrumpiendo el normal desarrollo de sus actividades cotidianas.

**ALERTA NARANJA PARA PREPARARSE** Indica la presencia de un fenómeno. No implica amenaza inmediata y como tanto es catalogado como un mensaje para informarse y prepararse. El aviso implica vigilancia continua ya que las condiciones son propicias para el desarrollo de un fenómeno, sin que se requiera permanecer alerta.

**ALERTA AMARILLA PARA INFORMARSE** Es un mensaje oficial por el cual se difunde información. Por lo regular se refiere a eventos observados, reportados o registrados y puede contener algunos elementos de pronóstico a manera de orientación. Por sus características pretéritas y futuras difiere del aviso y de la alerta, y por lo general no está encaminado a alertar sino a informar.

**CONDICIONES NORMALES** La información que se suministra se encuentra dentro de los rangos normales.

°C: grados Celsius

m: metros

mm: milímetros

KPH: kilómetros por hora

GOES: Geostationary Operational Environmental Satellites (Satélite Geoestacionario Operacional Ambiental).

Ricardo LOZANO PICÓN, Director General  
María Teresa MARTÍNEZ GÓMEZ, Jefe Oficina de Pronósticos y Alertas  
Juan Francisco ALAMEDA VIVEROS, Coordinador de Alertas Ambientales  
\*\*\*\*\*

Profesionales en turno:

Gloria LEÓN, Carlos ORTEGÓN, Hernando WILCHES, Mario MORENO.

Internet: <http://www.ideam.gov.co>

Correo electrónico [servicio@ideam.gov.co](mailto:servicio@ideam.gov.co) \* [alertasideam@ideam.gov.co](mailto:alertasideam@ideam.gov.co)

Carrera 10 N° 20 - 30 \*\* Piso 9, Bogotá, D.C.

Teléfono: 3421586.