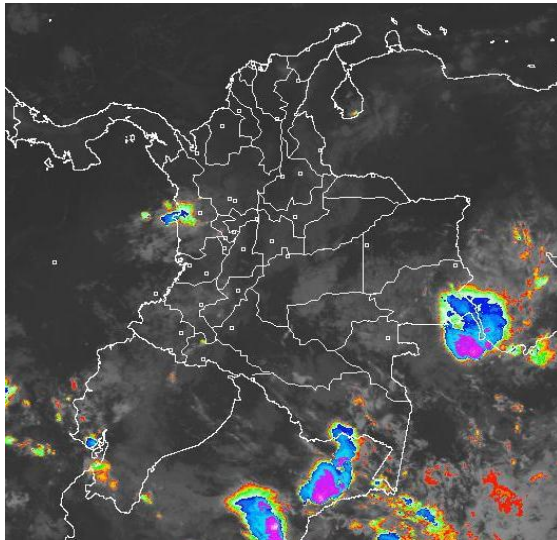


## CONDICIONES HIDROMETEOROLÓGICAS ACTUALES

Las condiciones meteorológicas que inciden en el país mantienen las condiciones secas, por tal razón, se continúa con la **ALERTA ROJA** por ocurrencia de incendios de la cobertura vegetal en varios sectores de las regiones Caribe, Orinoquia y Andina. **ALERTA NARANJA** por deslizamientos de tierra en áreas inestables de las regiones Andina, Pacífica y Amazónica.

### IMAGEN SATELITAL

Imagen GOES-14 \* 18 de febrero de 2012 \* Hora 9:00 a. m. HLC



### PRONÓSTICO CONDICIONES METEOROLÓGICAS ESPECIALES

ÁREA DEL VOLCÁN CERRO MACHÍN (4.8, -75.62)			
Cielo parcialmente y predominio de tiempo seco.			
INGEOMINAS lo reporta en <b>NIVEL AMARILLO (III): CAMBIOS EN EL COMPORTAMIENTO DE LA ACTIVIDAD VOLCÁNICA.</b>			
ELEVACIÓN (pies)	DIRECCIÓN	VELOCIDAD	
		NUDOS	KPH
10,000	VARIABLE	2	4
18,000	ESTE	5	9
24,000	ESTE	20	37
30,000	SUR	5	9
ÁREA DEL VOLCÁN NEVADO DEL HUILA (2.92 -76.05)			
Cielo seminublado y lluvias ligeras y ocasionales.			
INGEOMINAS lo reporta en <b>NIVEL AMARILLO (III): CAMBIOS EN EL COMPORTAMIENTO DE LA ACTIVIDAD VOLCÁNICA.</b>			
ELEVACIÓN (pies)	DIRECCIÓN	VELOCIDAD	
		NUDOS	KPH
10,000	VARIABLE	2	4
18,000	NORESTE	5	9
24,000	ESTE	20	37
30,000	SUR	5	9
ÁREA DEL VOLCÁN GALERAS (1.55, -77.37)			
Cielo semicubierto y lluvias en horas de la tarde.			
INGEOMINAS lo reporta en <b>NIVEL AMARILLO (III): CAMBIOS EN EL COMPORTAMIENTO DE LA ACTIVIDAD VOLCÁNICA.</b>			
ELEVACIÓN (pies)	DIRECCIÓN	VELOCIDAD	
		NUDOS	KPH
10,000	NOROESTE	5	9
18,000	NORESTE	12	22
24,000	ESTE	20	37
30,000	SUR	12	22

### PRECIPITACIONES

#### LO MÁS DESTACADO

- Las lluvias de mayor consideración se reportaron en los departamentos de Cauca, Chocó y Nariño; El mayor volumen se registró en el municipio de **Quibdó** (Chocó) con **50.0 mm**.
- ALERTA ROJA** por amenaza muy alta por incendios de la cobertura vegetal en las regiones Caribe, Orinoquia y Andina.
- Se sugiere estar atentos a las recomendaciones de los comités locales y regionales de emergencias, en la implementación de medidas preventivas para reducir la ocurrencia de incendios, particularmente en ecosistemas de alta montaña y coberturas vegetales naturales adyacentes a zonas de cultivo.
- ALERTA NARANJA** por amenaza alta por incendios en las región de la Orinoquia y el Piedemonte Caquetense
- ALERTA NARANJA** por amenaza moderada de deslizamientos de tierra en áreas inestables de los departamentos de Caldas, Nariño, Caquetá y Chocó.

A continuación se relacionan los municipios donde en las últimas 24 horas se registraron precipitaciones iguales o superiores a 20 mm:

DEPARTAMENTO	MUNICIPIOS
CAUCA	La Sierra (32.3), Rosas (32.3), Cajibío (30.0)
CHOCÓ	Quibdó (37.8), Itsmína (29.0), Condoto (26.0)
NARIÑO	Barbacoas (31.0), Nariño (24.5)

### TEMPERATURAS MÍNIMAS

A continuación se relacionan los municipios donde se presentaron temperaturas inferiores a 5°C:

DEPARTAMENTO	MUNICIPIOS
ANTIOQUIA	Santa Rosa de Osos (2.8°C)
BOYACÁ	Chita (4.0°C),
CUNDINAMARCA	Sesquilé (5.0°C), Tabío (4.8°C), Tenjo (4.6°C), Bogotá (4.6°C), Madrid (3.8°C), Chocontá (2.2°C).

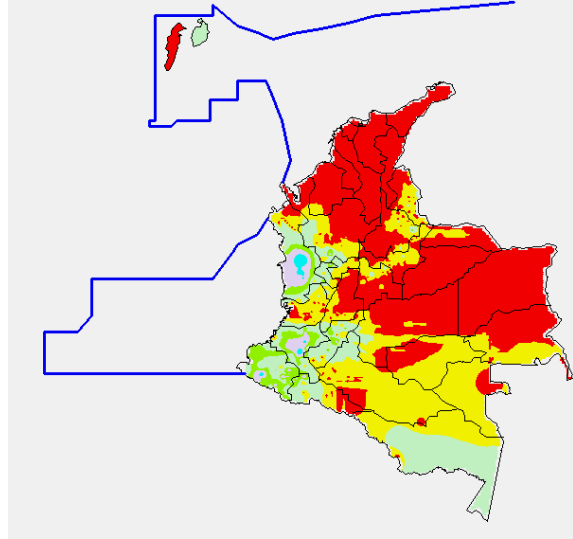
### TEMPERATURAS MÁXIMAS

A continuación se relacionan los municipios donde se presentaron temperaturas superiores a 35°C:

DEPARTAMENTO	MUNICIPIOS
BOLÍVAR	María la Baja (35.6°C)
CAQUETÁ	Florencia (35.0°C)
CESAR	Valledupar (37.0°C), Codazzi (36.2°C)
CÓRDOBA	Planeta Rica (35.1°C)
GUAVIARE	San José del Guaviare (35.0°C)
SANTANDER	Sabana de Torres (35.8°C), Capitanejo (35.0°C)
SUCRE	Corozal (35.0°C),
TOLIMA	Guamo (35.0°C)
VICHADA	Puerto Carreño (35.2°C)

## MAPA DE PRECIPITACIÓN DIARIA

Desde las 7:00 a.m. del viernes 17 de febrero hasta las 7:00 a.m. del sábado 18 de febrero de 2012.



## ESTADO DE LOS EMBALSES

A continuación se relacionan los volúmenes útiles diarios de reservas de algunos embalses de acuerdo con información de hoy a las 6:00 a. m. consultada en XM:

EMBALSE	DEPARTAMENTO	VOLUMEN ÚTIL DIARIO, %
PLAYAS	Antioquia	87.34
TRONERAS	Antioquia	10.93
EL PEÑOL	Antioquia	98.66
SAN LORENZO	Antioquia	65.49
RIOGRANDE 2	Antioquia	76.64
MIRAFLORES	Antioquia	82.74
PORCE III	Antioquia	42.83
PORCE II	Antioquia	41.70
PUNCHINÁ	Antioquia	45.38
ESMERALDA	Boyacá	58.36
MIEL I	Caldas	76.72
SALVAJINA	Cauca	60.25
URRÁ I	Córdoba	65.60
GUAVIO	Cundinamarca	86.41
MUÑA	Cundinamarca	98.36
AGREGADO BOGOTÁ	Cundinamarca	70.61
CHUZA	Cundinamarca	51.26
BETANIA	Huila	85.19
PRADO	Tolima	98.27
CALIMA 1	Valle del Cauca	90.59
ALTO ANCHICAYÁ	Valle del Cauca	15.41

## PRONOSTICO METEOROLÓGICO

REGIÓN	PRONÓSTICO
SABANA DE BOGOTÁ	<b>SÁBADO:</b> Cielo semicubierto y predominio de tiempo seco. Probabilidad de lluvias ligeras, en la tarde. <b>DOMINGO:</b> Se prevé cielo seminublado y predominio de tiempo seco, durante gran parte del día. Lluvias ligeras y lloviznas ocasionales al finalizar la tarde.
ANDINA	<b>SÁBADO:</b> Cielo semicubierto y predominio de tiempo seco, en la mañana. En la tarde, lluvias en Antioquia, Eje Cafetero, Nariño, Cauca y Valle. Lluvias ocasionales en Cundinamarca, Boyacá y Santanderes. <b>DOMINGO:</b> Las lluvias se registrarán en horas de la tarde, sobre los departamentos de Antioquia, Eje Cafetero, Nariño, Cauca y Valle.

## CONTINUACIÓN DEL PRONOSTICO METEOROLÓGICO...

REGIÓN	PRONÓSTICO
CARIBE	<b>SÁBADO:</b> Cielo entre ligera y parcialmente cubierto y predominio de tiempo seco. <b>DOMINGO:</b> Se mantendrán las condiciones de tiempo seco.
ARCHIPIÉLAGO DE SAN ANDRÉS, PROVIDENCIA Y SANTA CATALINA	<b>SÁBADO:</b> Cielo parcialmente cubierto y predominio de tiempo seco. <b>DOMINGO:</b> Cielo seminublado y predominio de tiempo seco.
MAR CARIBE	<b>SÁBADO:</b> Cielo parcialmente nublado y predominio de tiempo seco. <b>DOMINGO:</b> Cielo seminublado y predominio de tiempo seco.
PACÍFICA	<b>SÁBADO:</b> En la mañana, lluvias en Chocó. En la tarde, lluvias en Nariño, Cauca y Valle. <b>DOMINGO:</b> Cielo parcialmente nublado en horas de la mañana. Se prevé precipitaciones ligeras en algunos sectores del Valle del Cauca, Cauca y Nariño.
INSULAR PACÍFICA	<b>SÁBADO:</b> Se espera condiciones secas a lo largo de la jornada. <b>DOMINGO:</b> Cielo parcialmente nublado y predominio de tiempo seco.
OCEANO PACÍFICO	<b>SÁBADO:</b> Cielo parcialmente nublado y predominio de tiempo seco. <b>DOMINGO:</b> Cielo seminublado y predominio de tiempo seco.
ORINOQUIA	<b>SÁBADO:</b> En la mañana, cielo semicubierto y predominio de tiempo seco. En la tarde, lluvias ocasionales en Vichada. <b>DOMINGO:</b> Cielo seminublado y predominio de tiempo seco, durante gran parte del día. Probabilidad de lluvias en Vichada y Meta, en horas de la tarde.
AMAZONIA	<b>SÁBADO:</b> En la mañana, cielo seminublado y lluvias ocasionales en Amazonas y Guainía, predominio de tiempo seco en el resto de la región. En la tarde, lluvias en Amazonas, Vaupés y Guainía. <b>DOMINGO:</b> Cielo seminublado y lluvias en Amazonas y Vaupés, en horas de la tarde, principalmente.

## ALERTAS VIGENTES

Para mayor información sobre el Pronóstico del Estado del Tiempo, Informes Técnicos Diarios y Comunicados Especiales, e informes de otras áreas temáticas, tales como Hidrología, Deslizamientos de Tierra e Incendios, se sugiere consultar la siguiente dirección electrónica: [www.ideam.gov.co](http://www.ideam.gov.co)

### REGIÓN CARIBE

#### ALERTA ROJA INCENDIOS DE LA COBERTURA VEGETAL

Amenaza muy alta de ocurrencia de incendios de la cobertura vegetal en zonas de bosques, cultivos y pastos, localizados en los siguientes municipios y sectores aledaños:

**Bolívar:** Cartagena de Indias.

**Cesar:** Agustín Codazzi, Bosconia, El Copey, González, La Paz, Manure Balcón Del Cesar, San Diego, Valledupar.

**Córdoba:** San Bernardo Del Viento.

**La Guajira:** El Molino, Fonseca, Riohacha, San Juan Del Cesar, Uribia, Urumita y Villanueva.

**Magdalena:** Fundación, Aracataca, Ciénaga, Santa Marta, Puebloviejo.

#### ALERTA NARANJA INCENDIOS DE LA COBERTURA VEGETAL

Amenaza alta de ocurrencia de incendios de la cobertura vegetal en zonas de bosques, cultivos y pastos, localizados en los siguientes municipios y sectores aledaños:

**Bolívar:** Cartagena, Turbaná.

**Especial atención amerita el Parque Nacional Natural Sierra Nevada de Santa Marta, La Serranía del Perijá y vía Parque isla Salamanca.**

### REGIÓN ANDINA

#### ALERTA ROJA INCENDIOS DE LA COBERTURA VEGETAL

Amenaza muy alta de ocurrencia de incendios de la cobertura vegetal en zonas de bosques, cultivos y pastos, localizados en los siguientes municipios y sectores aledaños:

**Antioquia:** Carolina, Remedios, Campamento, Cisneros, Copacabana, Angostura, Concepción, Puerto Berrío, San Roque, Santa Rosa de Osos, Santo Domingo, Segovia, Gómez plata, Yolombó  
**Boyacá:** Almeida, Berbeo, Boavita, Chinavita, Chita, Chiscas, Chivor, Covarachía, Cuitiva, El Cocuy, El Espino, Garagoa, Guacamayas, Guateque, Guayatá, Guicán, Iza, Jericó, La Capilla, La Uvita, Miraflores, Pachavita, Páez, Panqueba, Paya, Pisba, Ráquira, Tipacoque, San Eduardo, San Mateo, Sativanorte, Soatá, Socotá, Somondoco, Susacón, Sutatenza, Tenza, Tinjacá, Zetaquirá  
**Cundinamarca:** Gachalá, Gama, manta, Tibiritá, Ubalá, Machetá y Junín.  
**Norte de Santander:** Ábrego, Arboletes, Bucarasica, Cácuta, Chitagá, Convención, Cucutilla, El Carmen, Hacarí, Herrán, Labateca, La Playa, Mutiscua, Ocaña, Pamplona, San Calixto, Silos, Teorama, Toledo, Villa Caro.  
**Tolima:** Ibagué, Roncesvalles.  
**Santander:** Aratoca, Barichara, Cabrera, Capitanejo, Cepita, Cerrito, Cimitarra, Concepción, Curití, Galán, Guaca, Jordán, Los Santos, Macaravita, Mogotes, Molagavita, Onzaga, Piedecuesta, Santa Bárbara, San Andrés, San Miguel, Simacota, Socorro, Puerto Parra, Tona, Villanueva, Zapatoca.  
**Valle del Cauca:** La Victoria, Sevilla, Bugalagrande.

#### ALERTA NARANJA INCENDIOS DE LA COBERTURA VEGETAL

Amenaza alta de ocurrencia de incendios de la cobertura vegetal en zonas de bosques, cultivos y pastos, localizados en los siguientes municipios y sectores aledaños:

**Antioquia:** Anorí, Amalfi, Apartadó, Barbosa, Carepa, Carmen de Vivalor, Chigorodó, Fredonia, Girardota, Don Matías, Guadalupe, Maceo, Santo Domingo, Vegachí, Yalí,  
**Boyacá:** Campohermoso, Cubará, Villa de Leyva.  
**Cundinamarca:** Bogotá, Cabrera.  
**Tolima:** Coyaima, Purificación, Prado  
**Nariño:** Pasto.  
**Santander:** Bolívar, Carcasí, Confines, Enciso, Hato, Málaga, San José de Miranda, San Joaquín, Sucre.  
**Valle del Cauca:** la Unión.

*Especial atención amerita el Parque Nacional Natural El Cocuy, Parque Nacional Natural de Los Nevados y Parque Nacional Natural Pisba. Así como los Paramos de Guerrero y Rabanal (Cundinamarca)*

#### ALERTA NIVELES ALTOS DEL RÍO CAUCA

Aunque el nivel del río Cauca actualmente desciende muy lentamente, persisten los niveles altos a la altura del municipio de Yotoco (Valle del Cauca) en la estación de Mediacanoa, por lo que se mantiene el nivel de alarma a Alerta Naranja.

### REGION ORINOQUIA

#### ALERTA ROJA INCENDIOS DE LA COBERTURA VEGETAL

Amenaza muy alta de ocurrencia de incendios de la cobertura vegetal en zonas de bosques, cultivos y pastos, localizados en los siguientes municipios y sectores aledaños:

**Arauca:** Arauca, Arauquita, Cravo Norte, Fortul, Puerto Rondón, Saravena, Saravena, Tame.  
**Casanare:** Aguazul, Hato Corozal, La Salina, Nunchía, Orocué, Paz de Ariporo, Pore, Sacama, San Luis de Palenque, Támara, Trinidad, Yopal.  
**Guainía:** Barranco Mina, Iniridá.  
**Guaviare:** San José del Guaviare.  
**Meta:** Puerto Concordia, Villavicencio.  
**Vichada:** Cumaribo, La Primavera, Puerto Carreño, San José de Orocué, Santa Rosalina.

#### ALERTA NARANJA INCENDIOS DE LA COBERTURA VEGETAL

Amenaza alta de ocurrencia de incendios de la cobertura vegetal en zonas de bosques, cultivos y pastos, localizados en los siguientes municipios y sectores aledaños

**Casanare:** Chámeza.  
**Guainía:** Morichal Nuevo.  
**Guaviare:** Calamar, El Retorno, Miraflores.  
**Meta:** Cubarral, El Castillo, Fuente de Oro, Mesetas, Puerto Concordia, Granada, Lejanías, Mapiripán, Puerto Lleras, Puerto Gaitán, Puerto Rico, San Martín, San Juan de Arama, Mesetas y La Uribe

### REGIÓN PACÍFICA

#### ALERTA NARANJA DESLIZAMIENTOS DE TIERRA

Se pronostica amenaza moderada por deslizamientos de tierra en áreas inestables de los siguientes municipios:

**Chocó:** Alto Baudó (Pie De Pato), Bajo Baudó (Pizarro), Cértegui Condoto, El Cantón del San Pablo (Managrú), Istmina, Medio Baudó (Boca de Pepé), Medio San Juan (Andagoya), Nóvita, Rio Iró (Santa Rita), Tadó y Unión Panamericana (Animas).

**Nariño:** Barbacoas y Ricaurte

### REGIÓN AMAZONICA

#### ALERTA NARANJA DESLIZAMIENTOS DE TIERRA

Se pronostica amenaza moderada por deslizamientos de tierra en áreas inestables en los siguientes municipios:

**Caquetá:** Montañita, San José Del Fragua.

#### ALERTA NARANJA INCENDIOS DE LA COBERTURA VEGETAL

Amenaza alta de ocurrencia de incendios de la cobertura vegetal en zonas de bosques, cultivos y pastos, localizados en los siguientes municipios y sectores aledaños

**Caquetá:** Cartagena del Chaira, San Vicente del Caguán y Solano.

### MAR CARIBE

#### ALERTA AMARILLA: OLEAJE Y VIENTO

En el Centro y Oriente de la zona marítima colombiana, mar adentro, se mantendrá la amenaza para la travesía en embarcaciones de poco calado por cuenta del oleaje que variará entre 2.0 – 3.0 metros y el viento que se aproximará a 20 – 30 nudos (37 – 56 km/h), se recomienda a usuarios consultar con las Capitanías de puerto antes de zarpar.

#### ALERTA AMARILLA PLEAMARES

Hasta el día de hoy se espera una de las pleamares más representativas del mes en el Mar Caribe colombiano.

### OCEANO PACÍFICO

#### CONDICIONES NORMALES

**ALERTA ROJA PARA TOMAR ACCIÓN** Advierte a los sistemas de prevención y atención de desastres sobre la amenaza que puede ocasionar un fenómeno con efectos adversos sobre la población, el cual requiere la atención inmediata por parte de la población y de los cuerpos de atención y socorro. Se emite una alerta sólo cuando la identificación de un evento extraordinario indique la probabilidad de amenaza inminente y cuando la gravedad del fenómeno implique la movilización de personas y equipos, interrumpiendo el normal desarrollo de sus actividades cotidianas.

**ALERTA NARANJA PARA PREPARARSE** Indica la presencia de un fenómeno. No implica amenaza inmediata y como tanto es catalogado como un mensaje para informarse y prepararse. El aviso implica vigilancia continua ya que las condiciones son propicias para el desarrollo de un fenómeno, sin que se requiera permanecer alerta.

**ALERTA AMARILLA PARA INFORMARSE** Es un mensaje oficial por el cual se difunde información. Por lo regular se refiere a eventos observados, reportados o registrados y puede contener algunos elementos de pronóstico a manera de orientación. Por sus características pretéritas y futuras difiere del aviso y de la alerta, y por lo general no está encaminado a alertar sino a informar.

**CONDICIONES NORMALES** La información que se suministra se encuentra dentro de los rangos normales.

°C: grados Celsius

m: metros

mm: milímetros

KPH: kilómetros por hora

GOES: Geostationary Operational Environmental Satellites (Satélite Geoestacionario Operacional Ambiental).

Ricardo LOZANO PICÓN, Director General  
María Teresa MARTÍNEZ GÓMEZ, Jefe Oficina de Pronósticos y Alertas  
Juan Francisco ALAMEDA VIVEROS, Coordinador de Alertas Ambientales  
\*\*\*\*\*

Profesionales en turno:  
Ruth CORREA, Claudia CONTRERAS, Mónica CUELLAR, Rafael NAVARRETE.  
Internet: <http://www.ideam.gov.co>  
Correo electrónico [servicio@ideam.gov.co](mailto:servicio@ideam.gov.co) \* [alertasideam@ideam.gov.co](mailto:alertasideam@ideam.gov.co)  
Carrera 10 N° 20 - 30\*\* Piso 9, Bogotá, D.C.  
Teléfono: 3421586.