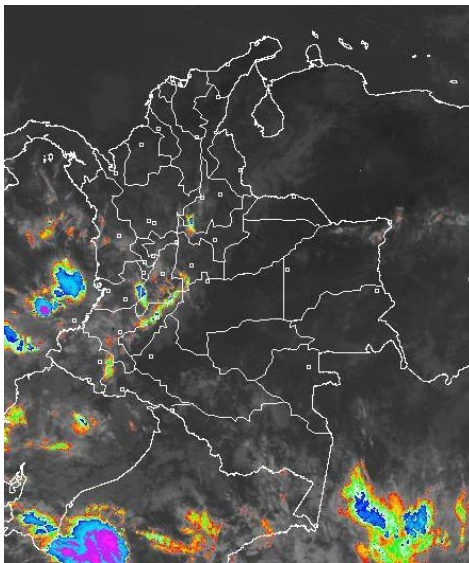


CONDICIONES HIDROMETEOROLÓGICAS ACTUALES

Condiciones de tiempo seco y cielos entre ligera y parcialmente nublados se observan en vastos sectores del país. Pequeños núcleos nubosos se asoman al sur de Santander y Tolima. Se mantiene la **ALERTA ROJA** por ocurrencia de incendios de la cobertura vegetal en varios sectores de las regiones Caribe y Andina. Se mantiene la amenaza alta y moderada por deslizamientos en áreas inestables de la Región Andina, Pacífica y Amazónica.

IMAGEN SATELITAL

Imagen GOES-14 * 11 de febrero de 2012 * Hora 7:15 a. m. HLC



PRONÓSTICO CONDICIONES METEOROLÓGICAS ESPECIALES

ÁREA DEL VOLCÁN CERRO MACHÍN (4.8, -75.62)			
Cielo entre ligera y parcialmente nublado. Probables lluvias ligeras y ocasionales.			
INGEOMINAS lo reporta en NIVEL AMARILLO (III): CAMBIOS EN EL COMPORTAMIENTO DE LA ACTIVIDAD VOLCÁNICA.			
ELEVACIÓN (pies)	DIRECCIÓN	VELOCIDAD	
		NUDOS	KPH
10,000	NORESTE	3	6
18,000	ESTE	8	15
24,000	NORESTE	15	28
30,000	SURESTE	12	22
ÁREA DEL VOLCÁN NEVADO DEL HUILA (2.92 -76.05)			
Cielo parcialmente nublado con lluvias entre ligeras a moderadas principalmente en horas de la tarde.			
INGEOMINAS lo reporta en NIVEL AMARILLO (III): CAMBIOS EN EL COMPORTAMIENTO DE LA ACTIVIDAD VOLCÁNICA.			
ELEVACIÓN (pies)	DIRECCIÓN	VELOCIDAD	
		NUDOS	KPH
10,000	VARIABLE	3	6
18,000	ESTE	12	22
24,000	ESTE	19	35
30,000	SURESTE	19	35
ÁREA DEL VOLCÁN GALERAS (1.55, -77.37)			
Durante la jornada cielo parcialmente nublado con precipitaciones entre ligeras a moderadas.			
INGEOMINAS lo reporta en NIVEL AMARILLO (III): CAMBIOS EN EL COMPORTAMIENTO DE LA ACTIVIDAD VOLCÁNICA.			
ELEVACIÓN (pies)	DIRECCIÓN	VELOCIDAD	
		NUDOS	KPH
10,000	VARIABLE	8	15
18,000	ESTE	8	15
24,000	ESTE	20	37
30,000	ESTE	24	44

LO MÁS DESTACADO

- Las lluvias de mayor consideración se reportaron en los departamentos de Caquetá, Hila, Valle del Cauca y Nariño. El mayor volumen se registró en el municipio de **Solano** (Caquetá) con **75.0 mm**.
- ALERTA ROJA** por amenaza alta por incendios de la cobertura vegetal en las regiones Caribe y Andina.
- ALERTA ROJA** por niveles altos del río Cauca en Mediacana (Yotoco, Valle del Cauca).
- ALERTA NARANJA** por crecientes súbitas en los ríos del piedemonte del departamento de Caquetá y ante el incremento en los niveles del río San Juan en el departamento de Chocó.
- ALERTA NARANJA** por amenaza moderada de deslizamientos de tierra en áreas inestables de los departamentos de Caldas y Chocó.

PRECIPITACIONES

A continuación se relacionan los municipios donde en las últimas 24 horas se registraron precipitaciones iguales o superiores a 20 mm:

DEPARTAMENTO	MUNICIPIOS
ANTIOQUIA	Frontino (29), Cocorná (24), Belmira (20.3), Medellín (21), Bello (20)
BOYACÁ	San Pablo de Borbur (45.4)
CALDAS	Marquetalia (40), Samaná (23)
CAQUETÁ	Solano (75), Valparaiso (73), San José de fragua (42.9), Florencia (29), Belén de los Andaquíes (26)
CAUCA	Popayán (38.4)
CÓRDOBA	Sahagún (23.9)
CHOCO	Quibdó (37)
CUNDINAMARCA	Nariño (31.5), Nocaima (20)
HUILA	Paicol (60), Isnos (58), Yaguará (37), Agrado (31), Palermo (29), Florencia (29), Algeciras (28.4), Aipe (23.5), San Agustín (22)
META	San Luis de Cubarral (44), Vistahermosa (25)
NARIÑO	Barbacoas (47.5), El Rosario (39), Cumbitara (21.2)
NORTE DE SANTANDER	Puerto Wilches (26)
SANTANDER	El Carmen (28.5), Guadalupe (28)
TOLIMA	Ambalema (29.3), Ataco (27), Armero (22.8)
VALLEDUPAR	Cesar (23)
VALLE DEL CAUCA	Bolívar (57.4), La Sierra (25.5)

TEMPERATURAS MÍNIMAS

No se registraron temperaturas inferiores a 5°C:

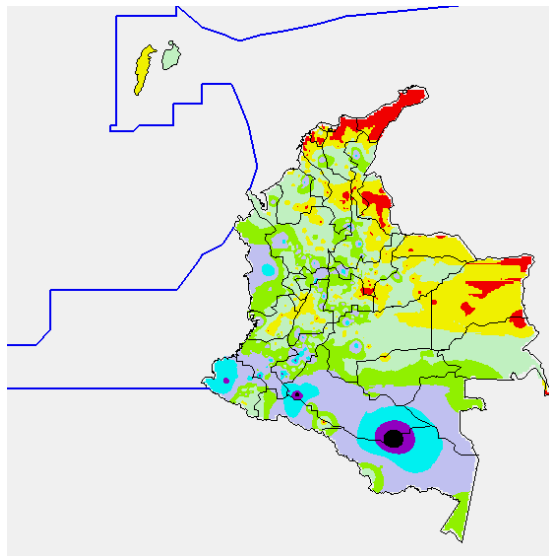
TEMPERATURAS MÁXIMAS

A continuación se relacionan los municipios donde se presentaron temperaturas superiores a 35°C:

DEPARTAMENTO	MUNICIPIOS
BOLÍVAR	María la Baja (35.2°C), Zambrano (35°C)
CESAR	Valledupar (38°C), Codazzi (36°C)
GUAJIRA	Urumita (35.8°C)
MAGDALENA	Zona Bananera (35°C)
VICHADA	Puerto Carreño (35.1°C)

MAPA DE PRECIPITACIÓN DIARIA

Desde las 7:00 a.m. del viernes 10 de febrero hasta las 7:00 a.m. del sábado 11 de febrero de 2012.



0.0 mm	0.1 a 1.0 mm	1.1 a 5.0 mm	5.1 a 10.0 mm
10.1 a 20.0 mm	20.1 a 40.0 mm	40.1 a 60.0 mm	> de 60.1 mm

ESTADO DE LOS EMBALSES

A continuación se relacionan los volúmenes útiles diarios de reservas de algunos embalses de acuerdo con información de hoy a las 6:00 a. m. consultada en XM:

EMBALSE	DEPARTAMENTO	VOLUMEN ÚTIL DIARIO, %
PLAYAS	Antioquia	101.54
TRONERAS	Antioquia	42.20
EL PEÑOL	Antioquia	101.15
SAN LORENZO	Antioquia	67.63
RIOGRANDE 2	Antioquia	86.62
MIRAFLORES	Antioquia	88.13
PORCE III	Antioquia	37.33
PORCE II	Antioquia	35.50
PUNCHINÁ	Antioquia	34.64
ESMERALDA	Boyacá	64.71
MIEL I	Caldas	90.51
SALVAJINA	Cauca	75.26
URRÁ I	Córdoba	71.90
GUAVIO	Cundinamarca	89.76
MUÑA	Cundinamarca	100.05
AGREGADO BOGOTÁ	Cundinamarca	71.22
CHUZA	Cundinamarca	53.86
BETANIA	Huila	97.38
PRADO	Tolima	106.95
CALIMA 1	Valle del Cauca	95.34
ALTO ANCHICAYÁ	Valle del Cauca	23.07

PRONÓSTICO METEOROLÓGICO

REGIÓN	PRONÓSTICO
SABANA DE BOGOTÁ	SÁBADO: cielo entre ligera y parcialmente nublado. Probables lluvias ligeras y sectorizadas, en la tarde o noche. DOMINGO: cielo parcialmente nublado. Probables lloviznas o lluvias, ligeras y sectorizadas, en la tarde o noche.

CONTINUA EL PRONÓSTICO METEOROLÓGICO . . .

REGIÓN	PRONÓSTICO
ANDINA	SÁBADO: cielo entre ligera y parcialmente nublado. Lluvias ocasionales, particularmente en la tarde o noche, en sectores de Antioquia, eje cafetero, santanderes, Altiplano cundiboyacense, Tolima, Huila, Valle y Nariño. DOMINGO: cielo entre ligera y parcialmente nublado. Lluvias ocasionales en Antioquia, Eje Cafetero, altiplano cundiboyacense, santanderes, Tolima y Huila.
CARIBE	SÁBADO: cielo entre ligera y parcialmente nublado. Predominio de tiempo seco en gran parte de la región. Probables lluvias ocasionales al sur de Córdoba, Sucre, Magdalena y Cesar. DOMINGO: cielo entre ligera y parcialmente nublado. Precipitaciones ligeras al sur de Cesar, Magdalena, Sucre y Córdoba.
ARCHIPIÉLAGO DE SAN ANDRÉS, PROVIDENCIA Y SANTA CATALINA	SÁBADO: cielo ligera o parcialmente nublado. Tiempo seco. DOMINGO: cielo entre ligera y parcialmente nublado. Tiempo seco.
MAR CARIBE	SÁBADO: Cielo parcialmente nublado. Lluvias ligeras en la zona marítima central. DOMINGO: Cielo parcialmente nublado con probabilidad de lluvias ligeras en el Occidente y centro de la zona.
PACÍFICA	SÁBADO: cielo parcialmente nublado. Lluvias sectorizadas, entre ligeras y moderadas, a lo largo de la región. DOMINGO: cielo seminublado. Lluvias sectorizadas en la región.
INSULAR PACÍFICA	SÁBADO: cielo parcialmente nublado. Lluvias ocasionales, entre ligeras y moderadas. DOMINGO: cielo seminublado. Lluvias moderadas y ocasionales.
OCEANO PACÍFICO	SÁBADO: Cielo parcialmente nublado. Lluvias moderadas al centro y sur de la zona marítima. DOMINGO: Cielo parcialmente nublado. Lluvias entre ligeras y moderadas especialmente en el Centro y Norte del área Marítima.
ORINOQUIA	SÁBADO: cielo entre ligera y parcialmente nublado. Lluvias ocasionales, entre ligeras y moderadas, en Vichada y Meta. DOMINGO: cielo entre ligera y parcialmente nublado. Lluvias ocasionales en Vichada y Meta.
AMAZONIA	SÁBADO: cielo parcialmente nublado. Lluvias ocasionales, entre ligeras y moderadas, en sectores de Caquetá, Vaupés y Amazonas. DOMINGO: cielo entre parcialmente nublado y nublado. Probables lluvias en sectores de Amazonas, Caquetá, Putumayo y Vaupés.

ALERTAS VIGENTES

Para mayor información sobre el Pronóstico del Estado del Tiempo, Informes Técnicos Diarios y Comunicados Especiales, e informes de otras áreas temáticas, tales como Hidrología, Deslizamientos de Tierra e Incendios, se sugiere consultar la siguiente dirección electrónica: www.ideam.gov.co

REGIÓN CARIBE

ALERTA ROJA INCENDIOS DE LA COBERTURA VEGETAL

Amenaza muy alta de ocurrencia de incendios de la cobertura vegetal en zonas de bosques, cultivos y pastos, localizados en los siguientes municipios y sectores aledaños:

Bolívar: Cartagena, Turbaco, Turbaná,
Cesar: Agustín Codazzi, El Copey, González, La Paz, Manaure Balcón Del Cesar, San Diego, Valledupar.
Córdoba: Chima, San Bernardo Del Viento.
La Guajira: Manaure, Riohacha, San Juan Del Cesar, Uribia, Urumita y Villanueva.
Magdalena: Aracataca, Ciénaga, Fundación, Pueblo Viejo, Santa Marta.

ALERTA NARANJA INCENDIOS DE LA COBERTURA VEGETAL

Amenaza alta de ocurrencia de incendios de la cobertura vegetal en zonas de bosques, cultivos y pastos, localizados en los siguientes municipios y sectores aledaños:

Atlántico: Piojó.

Bolívar: Santa Rosa Del Sur.

Cesar: San Martín.

Córdoba: Moñitos, San Andrés De Sotavento.

La Guajira: El Molino.

Sucre: Chalan, Coloso.

Especial atención amerita el Parque Nacional Natural Sierra Nevada de Santa Marta, Parque Nacional Natural Macuira e isla Salamanca.

REGIÓN ANDINA

ALERTA ROJA INCENDIOS DE LA COBERTURA VEGETAL

Amenaza muy alta de ocurrencia de incendios de la cobertura vegetal en zonas de bosques, cultivos y pastos, localizados en los siguientes municipios y sectores aledaños:

Boyacá: Boavita, Covarachia, Cuitiva, Firavitoba, Iza, Pesca, Ráquira, Sogamoso, Susacón, Tota.

Norte de Santander: Abrego, Bochalema, Chinácota, Hacarí, La Playa, Los Patios, Ocaña, Ragonvalia, San Calixto, Teorama, Villa Caro.

Santander: Capitanejo, Cerrito, Concepción, San Andrés, San Miguel.

ALERTA ROJA NIVELES ALTOS DEL RÍO CAUCA

Se mantienen los niveles altos para el río Cauca, particularmente en el municipio de Yotoco (Valle del Cauca), superando las cotas de desbordamiento.

ALERTA NARANJA INCENDIOS DE LA COBERTURA VEGETAL

Amenaza alta de ocurrencia de incendios de la cobertura vegetal en zonas de bosques, cultivos y pastos, localizados en los siguientes municipios y sectores aledaños:

Boyacá: Paipa.

Norte de Santander: Convención, Durania.

Santander: Guaca.

Especial atención amerita el Parque Nacional Natural El Cocuy, Parque Nacional Natural Sumpaz, Parque Nacional Natural Tamá, Parque Nacional Natural Pisba y Parque Nacional Natural Chingaza.

ALERTA NARANJA DESLIZAMIENTOS DE TIERRA

Se pronostica amenaza moderada por deslizamientos de tierra en áreas inestables en los siguientes municipios:

Caldas: Samaná

REGION ORINOQUIA

ALERTA AMARILLA INCENDIOS DE LA COBERTURA VEGETAL

Amenaza baja de ocurrencia de incendios de la cobertura vegetal en zonas de bosques, cultivos y pastos, localizados en los siguientes municipios y sectores aledaños:

Arauca: Tame

Casanare: La Salina

Meta: La Uribe.

REGIÓN PACÍFICA

ALERTA NARANJA DESLIZAMIENTOS DE TIERRA

Se pronostica amenaza moderada por deslizamientos de tierra en áreas inestables de los siguientes municipios:

Chocó: Istmina, Quibdó, Alto Baudó (Pie de Pato), Atrato (Yuto), Río Iró (Santa Rita), Río Quito (Paimadó), Bajo Baudó (Pizarro), El Cantón de San Pablo, Medio Baudó (Boca De Pepú), Unión Panamericana (Animas), Cértegui, Condoto, Lloró, Tadó, Medio Atrato (Betú), Alto Baudó (Pie de Pato) y Medio San Juan (Andagoya).

ALERTA NARANJA NIVELES ALTOS EN EL RÍO SAN JUAN

Durante la madrugada de hoy se presentó un incremento súbito en los niveles del río San Juan a la altura de la población de Tadó (Chocó). Especial atención a las poblaciones ribereñas aguas abajo por el incremento de niveles que se espera ocurra durante el día.

REGIÓN AMAZONICA

ALERTA NARANJA CRECIENTES SÚBITAS

Con las intensas lluvias registradas en el departamento de Caquetá y las que se pronostica ocurran durante la tarde y noche de hoy, se pueden presentar crecientes súbitas en los ríos del piedemonte de este departamento: Hacha, Perdiz y Caraño. Se sugiere a pobladores ribereños estar atentos ante el incremento de los niveles.

ALERTA NARANJA DESLIZAMIENTOS DE TIERRA

Se pronostica amenaza moderada por deslizamientos de tierra en áreas inestables en los siguientes municipios:

Caquetá: Florencia, Montañita y San José del Fragua.

MAR CARIBE

ALERTA AMARILLA OLEAJE Y VIENTO

En amplios sectores de Caribe Colombiano, especialmente en el Centro de la zona costera, y en alta Mar, continuará la amenaza para la travesía de pequeñas embarcaciones por cuenta del oleaje que oscilará entre 2.0 a 3.0 metros y el viento se mantendrá entre 20 – 25 nudos (37 km/h- 46 km/h). En el Área Costera, se recomienda mantener las medidas de seguridad para el flujo de bañistas debido a la intensidad de los vientos y el oleaje.

ALERTA AMARILLA PLEAMARES

Para el Mar Caribe Occidental se estima una de las mareas astronómicas más significativas del mes entre el 11 al 16 de Febrero, por lo cual se recomienda a pobladores costeros y usuarios de embarcaciones de bajo calado consultar las Capitanías de puerto antes de zarpar.

OCÉANO PACÍFICO

ALERTA AMARILLA TIEMPO LLUVIOSO

En amplios sectores del centro y sur del se esperan condiciones de cielo nublado con precipitaciones entre moderadas a fuertes. Se recomienda a pobladores costeros y a usuarios de embarcaciones de bajo calado consultar las Capitanías antes de zarpar ante inminente tempestad.

ALERTA AMARILLA PLEAMARES

Para todo el Océano Pacífico colombiano se estima una de las mareas astronómicas más significativas del mes entre el 8 al 12 de Febrero, por lo cual se recomienda a pobladores costeros y usuarios de embarcaciones de bajo calado consultar las Capitanías de puerto antes de zarpar.

ALERTA ROJA. PARA TOMAR ACCIÓN Advierte a los sistemas de prevención y atención de desastres sobre la amenaza que puede ocasionar un fenómeno con efectos adversos sobre la población, el cual requiere la atención inmediata por parte de la población y de los cuerpos de atención y socorro. Se emite una alerta sólo cuando la identificación de un evento extraordinario indique la probabilidad de amenaza inminente y cuando la gravedad del fenómeno implique la movilización de personas y equipos, interrumpiendo el normal desarrollo de sus actividades cotidianas.

ALERTA NARANJA. PARA PREPARARSE Indica la presencia de un fenómeno. No implica amenaza inmediata y como tanto es catalogado como un mensaje para informarse y prepararse. El aviso implica vigilancia continua ya que las condiciones son propicias para el desarrollo de un fenómeno, sin que se requiera permanecer alerta.

ALERTA AMARILLA. PARA INFORMARSE Es un mensaje oficial por el cual se difunde información. Por lo regular se refiere a eventos observados, reportados o registrados y puede contener algunos elementos de pronóstico a manera de orientación. Por sus características pretéritas y futuras difiere del aviso y de la alerta, y por lo general no está encaminado a alertar sino a informar.

CONDICIONES NORMALES La información que se suministra se encuentra dentro de los rangos normales.

°C: grados Celsius

m: metros

mm: milímetros

KPH: kilómetros por hora

GOES: Geostationary Operational Environmental Satellites (Satélite Geoestacionario Operacional Ambiental).

Ricardo LOZANO PICÓN, Director General
María Teresa MARTÍNEZ GÓMEZ, Jefe Oficina de Pronósticos y Alertas
Juan Francisco ALAMEDA VIVEROS, Coordinador de Alertas Ambientales

Profesionales en turno:
Luis Alfonso LÓPEZ, Nelsy VERDUGO, Mónica CUELLAR, María Inés CUBILLOS.
Internet: <http://www.ideam.gov.co>
Correo electrónico servicio@ideam.gov.co * alertasideam@ideam.gov.co
Carrera 10 N° 20 - 30 ** Piso 9, Bogotá, D.C.
Teléfono: 3421586.