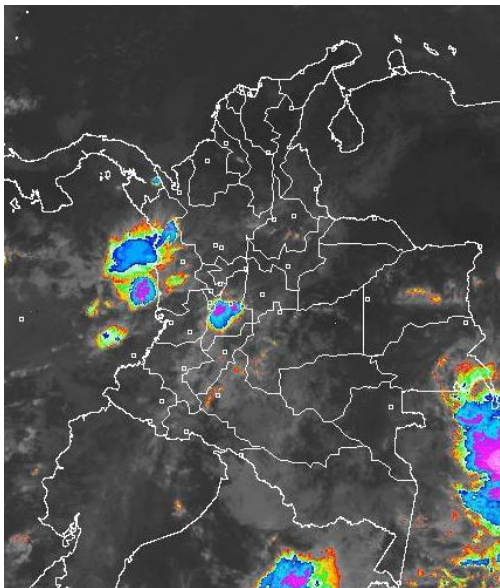


CONDICIONES HIDROMETEOROLÓGICAS ACTUALES

En horas de la mañana, se mantuvo el predominio de tiempo seco en gran parte del territorio nacional, excepto en algunos sectores de Santander, Antioquia, Tolima, Chocó y Meta, donde se registraron algunas lluvias. En la última imagen de satélite, se advierte núcleos significativos en Tolima y Chocó; subsidencia en la región Caribe y nubosidad estratificada en el resto del país. Se mantiene la **ALERTA ROJA** por ocurrencia de incendios de la cobertura vegetal en varios sectores de las regiones Caribe, Orinoquia, Amazónica y Andina. Se mantiene la amenaza alta y moderada por deslizamientos en áreas inestables de la Región Andina, Pacífica y Amazónica.

IMAGEN SATELITAL

Imagen GOES-14 * 10 de febrero de 2012 * Hora 9:00 a. m. HLC



PRONÓSTICO CONDICIONES METEOROLÓGICAS ESPECIALES

ÁREA DEL VOLCÁN CERRO MACHÍN (4.8, -75.62)

Cielo mayormente nublado con probabilidad de lluvias entre ligeras a moderadas principalmente en horas de la tarde.

INGEOMINAS lo reporta en **NIVEL AMARILLO (III): CAMBIOS EN EL COMPORTAMIENTO DE LA ACTIVIDAD VOLCÁNICA.**

ELEVACIÓN (pies)	DIRECCIÓN	VELOCIDAD	
		NUDOS	KPH
10,000	NORESTE	5	9
18,000	ESTE	15	28
24,000	NORESTE	15-20	28-37
30,000	SURESTE	15	28

ÁREA DEL VOLCÁN NEVADO DEL HUILA (2.92 -76.05)

Cielo parcialmente nublado con lluvias entre ligeras a moderadas principalmente en horas de la tarde.

INGEOMINAS lo reporta en **NIVEL AMARILLO (III): CAMBIOS EN EL COMPORTAMIENTO DE LA ACTIVIDAD VOLCÁNICA.**

ELEVACIÓN (pies)	DIRECCIÓN	VELOCIDAD	
		NUDOS	KPH
10,000	VARIABLE	5	9
18,000	ESTE	10-15	18-28
24,000	ESTE	20	37
30,000	SURESTE	10-15	18-28

ÁREA DEL VOLCÁN GALERAS (1.55, -77.37)

Durante la jornada cielo parcialmente nublado con precipitaciones entre ligeras a moderadas.

INGEOMINAS lo reporta en **NIVEL AMARILLO (III): CAMBIOS EN EL COMPORTAMIENTO DE LA ACTIVIDAD VOLCÁNICA.**

ELEVACIÓN (pies)	DIRECCIÓN	VELOCIDAD	
		NUDOS	KPH
10,000	VARIABLE	5 - 10	9 - 18
18,000	ESTE	10-15	18-28
24,000	ESTE	20	37
30,000	ESTE	15-20	28-37

LO MÁS DESTACADO

- Las lluvias de mayor consideración se reportaron en los departamentos de Tolima, Chocó, y Caldas. El mayor volumen se registró en el municipio de **Istmina** (Chocó) con **136.0 mm**.
- ALERTA ROJA** por amenaza alta por incendios de la cobertura vegetal en las regiones Caribe, Orinoquia, Amazonia y la Región Andina.
- ALERTA ROJA** por niveles altos del río Cauca en Mediacanoa (Yotoco, Valle del Cauca).
- ALERTA NARANJA** por amenaza moderada de deslizamientos de tierra en áreas inestables de los departamentos de Caldas y Chocó.

PRECIPITACIONES

A continuación se relacionan los municipios donde en las últimas 24 horas se registraron precipitaciones iguales o superiores a 20 mm:

DEPARTAMENTO	MUNICIPIOS
AMAZONAS	Leticia (42.0)
ANTIOQUIA	Jardín (22.1), Caramanta (37.0), Apartadó (33.3)
CALDAS	Marquetalia (21.0), Victoria (24.2), Samaná (64.0), Palestina (26.4), Riosucio (21.0)
CÓRDOBA	Lorica (26.0)
CHOCO	San José del palmar (27.0), Condoto (95.0), Istmina (136.0), Medio San Juan (55.0)
META	Puerto Rico (24.0), San Luis de Cubarral (43.0), Mesetas (25.0)
RISARALDA	Santuario (34.9)
SANTANDER	Guadalupe (21.0), Chimá (32.0)
TOLIMA	Prado (45.5), San Sebastián de Mariquita (37.0), Purificación (22.0), Coyaima (58.7), Guamo (20.8), Natagaima (28.9)

TEMPERATURAS MÍNIMAS

A continuación se relacionan los municipios donde se presentaron temperaturas inferiores a 5°C:

DEPARTAMENTO	MUNICIPIOS
BOYACÁ	Chita (4.6°C)
CUNDINAMARCA	Chocontá (4.8°C), Suba (4.6°C)
NARIÑO	Ipiales (4.0°C)

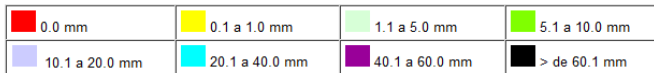
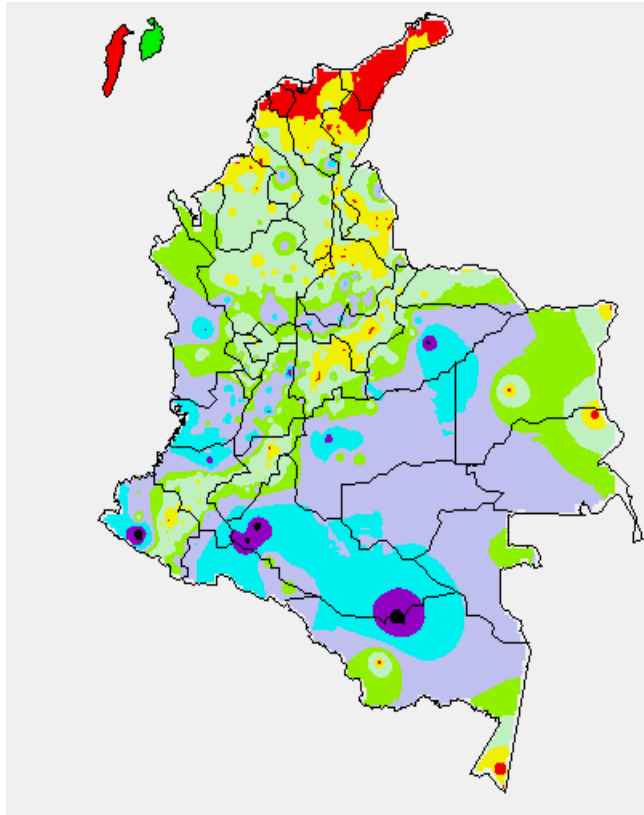
TEMPERATURAS MÁXIMAS

A continuación se relacionan los municipios donde se presentaron temperaturas superiores a 35°C:

DEPARTAMENTO	MUNICIPIOS
CESAR	Codazzi (35.8°C), Valledupar (36.8°C)

MAPA DE PRECIPITACIÓN DIARIA

Desde las 7:00 a.m. del jueves 9 de febrero hasta las 7:00 a.m. del viernes 10 de febrero de 2012.



ESTADO DE LOS EMBALSES

A continuación se relacionan los volúmenes útiles diarios de reservas de algunos embalses de acuerdo con información de hoy a las 6:00 a. m. consultada en XM:

EMBALSE	DEPARTAMENTO	VOLUMEN ÚTIL DIARIO, %
PLAYAS	Antioquia	102.16
TRONERAS	Antioquia	47.02
EL PEÑOL	Antioquia	101.15
SAN LORENZO	Antioquia	66.01
RIOGRANDE 2	Antioquia	87.69
MIRAFLORES	Antioquia	88.82
PORCE III	Antioquia	40.47
PORCE II	Antioquia	39.05
PUNCHINÁ	Antioquia	31.17
ESMERALDA	Boyacá	66.18
MIEL I	Caldas	91.19
SALVAJINA	Cauca	76.94
URRÁ I	Córdoba	72.35
GUAVIO	Cundinamarca	90.06
MUÑA	Cundinamarca	97.81
AGREGADO BOGOTÁ	Cundinamarca	71.30
CHUZA	Cundinamarca	54.13
BETANIA	Huila	98.90
PRADO	Tolima	106.77
CALIMA 1	Valle del Cauca	96.27
ALTO ANCHICAYÁ	Valle del Cauca	37.71

PRONÓSTICO METEOROLÓGICO

REGIÓN	PRONÓSTICO
SABANA DE BOGOTÁ	VIERNES: En horas de la mañana, cielo parcialmente nublado y predominio de tiempo seco. En horas de la tarde, lluvias ligeras y ocasionales. SÁBADO: Cielo entre ligera y parcialmente nublado y predominio de tiempo, en la mañana. Lloviznas en horas de la tarde.
ANDINA	VIERNES: En la mañana, lluvias en Santander, Tolima, Huila y Eje Cafetero; probabilidad de tormentas eléctricas en Tolima. Predominio de tiempo seco en el resto de la región. En la tarde, precipitaciones en el Eje Cafetero, Antioquia, Tolima, Cauca, Valle y Huila. Lloviznas en Cundinamarca y Boyacá. SÁBADO: Cielo seminublado y lluvias en Antioquia, Eje Cafetero, Nariño, Cauca, Valle. Lloviznas ocasionales en Cundinamarca, Huila y Tolima.
CARIBE	VIERNES: En la mañana, cielo entre ligera y parcialmente cubierto y predominio de tiempo seco. En la tarde, lluvias sobre los departamentos de Córdoba, Bolívar, Sucre y Golfo de Urabá SÁBADO: Cielo semicubierto y lluvias en Córdoba, Sucre, Bolívar y Golfo de Urabá, especialmente en horas de la tarde. Probabilidad de lloviznas en Cesar.
ARCHIPIÉLAGO DE SAN ANDRÉS, PROVIDENCIA Y SANTA CATALINA	VIERNES: Cielo entre ligera y parcialmente cubierto y predominio de tiempo seco. SÁBADO: Cielo seminublado y lloviznas ocasionales.
MAR CARIBE	VIERNES: Cielo seminublado y predominio de tiempo seco. SÁBADO: Cielo seminublado y predominio de tiempo seco.
PACÍFICA	VIERNES: Cielo seminublado y lluvias con tormentas eléctricas en Chocó, en la mañana. En la tarde, lluvias a lo largo de la región. SÁBADO: Cielo parcialmente cubierto y lluvias en toda la región.
INSULAR PACÍFICA	VIERNES: Cielo parcialmente nublado y predominio de tiempo seco, en la mañana. En la tarde, lluvias ligeras. SÁBADO: Se prevé, lluvias entre ligeras y moderadas.
OCEANO PACÍFICO	VIERNES: Cielo seminublado y lluvias en el norte y centro del área. SÁBADO: Cielo parcialmente cubierto y lluvias a lo largo del litoral.
ORINOQUIA	VIERNES: En la mañana, lluvias ligeras en Meta, predominio de tiempo seco en el resto de la región. En la tarde, lluvias en Meta y Vichada. SÁBADO: Se prevé, cielo semicubierto y predominio de tiempo seco.
AMAZONIA	VIERNES: En la mañana, cielo seminublado y lluvias ligeras en Amazonas, Caquetá y Putumayo. En horas de la tarde, lluvias moderadas en Guainía y Vaupés y se mantendrán en estos departamentos. SÁBADO: Se espera cielo parcialmente cubierto y precipitaciones en Amazonas, Caquetá, Putumayo y Vaupés, en horas de la tarde, principalmente.

ALERTAS VIGENTES

Para mayor información sobre el Pronóstico del Estado del Tiempo, Informes Técnicos Diarios y Comunicados Especiales, e informes de otras áreas temáticas, tales como Hidrología, Deslizamientos de Tierra e Incendios, se sugiere consultar la siguiente dirección electrónica: www.ideam.gov.co

REGIÓN CARIBE

ALERTA ROJA: INCENDIOS DE LA COBERTURA VEGETAL

Amenaza muy alta de ocurrencia de incendios de la cobertura vegetal en zonas de bosques, cultivos y pastos, localizados en los siguientes municipios y sectores aledaños:

Bolívar: Cartagena, Turbaco, Turbaná,

Cesar: Agustín Codazzi, El Copey, González, La Paz, Manaure Balcón Del Cesar, San Diego, Valledupar.

Córdoba: Chima, San Bernardo Del Viento.

La Guajira: Manaure, Riohacha, San Juan Del Cesar, Uribia, Urumita y Villanueva.

Magdalena: Aracataca, Ciénaga, Fundación, Puebloviejo, Santa Marta.

ALERTA NARANJA INCENDIOS DE LA COBERTURA VEGETAL

Amenaza alta de ocurrencia de incendios de la cobertura vegetal en zonas de bosques, cultivos y pastos, localizados en los siguientes municipios y sectores aledaños:

Atlántico: Piojó.

Bolívar: Santa Rosa Del Sur.

Cesar: San Martín.

Córdoba: Moñitos, San Andrés De Sotavento.

La Guajira: El Molino.

Sucre: Chalan, Coloso.

Especial atención amerita el Parque Nacional Natural Sierra Nevada de Santa Marta, Parque Nacional Natural Macuira e isla Salamanca.

REGIÓN ANDINA

ALERTA ROJA: INCENDIOS DE LA COBERTURA VEGETAL

Amenaza muy alta de ocurrencia de incendios de la cobertura vegetal en zonas de bosques, cultivos y pastos, localizados en los siguientes municipios y sectores aledaños:

Boyacá: Boavita, Covarachia, Cuitiva, Firavitoba, Iza, Pesca, Ráquira, Sogamoso, Susacón, Tota.

Norte de Santander: Abrego, Bochalema, Chinácota, Hacarí, La Playa, Los Patios, Ocaña, Ragonvalia, San Calixto, Teorama, Villa Caro.

Santander: Capitanejo, Cerrito, Concepción, San Andrés, San Miguel.

ALERTA ROJA: NIVELES ALTOS DEL RÍO CAUCA

Se mantienen los niveles en ascenso en el río Cauca a la altura de Juanchito y en la estación de Mediacanoa, municipio de Yotoco (Valle del Cauca), superan las cotas de desbordamiento, se espera que este comportamiento se mantenga en el día de hoy.

ALERTA NARANJA INCENDIOS DE LA COBERTURA VEGETAL

Amenaza alta de ocurrencia de incendios de la cobertura vegetal en zonas de bosques, cultivos y pastos, localizados en los siguientes municipios y sectores aledaños:

Boyacá: Paipa.

Norte de Santander: Convención, Durania.

Santander: Guaca.

Especial atención amerita el Parque Nacional Natural El Cocuy, Parque Nacional Natural Sumpaz, Parque Nacional Natural Tamá, Parque Nacional Natural Pisba y Parque Nacional Natural Chingaza.

ALERTA NARANJA DESLIZAMIENTOS DE TIERRA

Se pronostica amenaza moderada por deslizamientos de tierra en áreas inestables en los siguientes municipios:

Caldas: Samaná

REGION ORINOQUIA

CONDICIONES NORMALES

REGIÓN PACÍFICA

ALERTA NARANJA DESLIZAMIENTOS DE TIERRA

Se pronostica amenaza moderada por deslizamientos de tierra en áreas inestables de los siguientes municipios:

Chocó: Istmina, Quibdó, Alto Baudó (Pie de Pato), Atrato (Yuto), Río Iró (Santa Rita), Río Quito (Paimadó), Bajo Baudó (Pizarro), El Cantón de San Pablo, Medio Baudó (Boca De Pepú), Unión Panamericana (Animas), Cértegui, Condoto, Lloró, Tadó, Medio Atrato (Betú), Alto Baudó (Pie de Pato) y Medio San Juan (Andagoya).

ALERTA AMARILLA NIVELES ALTOS EN EL RIO ATRATO

Se mantienen altos los niveles en el río Atrato a la altura de Quibdó y se recomienda estar atentos a cambios en el nivel del río con posible afectación a poblaciones ribereñas aguas abajo en Beté, Vigía del Fuerte, Murindó y Riosucio.

REGIÓN AMAZONICA

ALERTA AMARILLA CRECIENTES SÚBITAS

Debido a la persistencia de las lluvias en los últimos días en el departamento de Caquetá y especialmente en el municipio de Florencia es posible que se presenten crecientes súbitas en los ríos Hacha, Perdiz y Carañó, se sugiere a pobladores ribereños estar atentos ante el incremento de los niveles.

ALERTA NARANJA DESLIZAMIENTOS DE TIERRA

Se pronostica amenaza moderada por deslizamientos de tierra en áreas inestables en los siguientes municipios:

Caquetá: Florencia, Montañita y San José del Fragua.

MAR CARIBE

ALERTA AMARILLA: OLEAJE Y VIENTO

En amplios sectores de Caribe Colombiano, especialmente en el Centro en zona costera, y en alta Mar, continuará la amenaza para la travesía de pequeñas embarcaciones por cuenta del oleaje que oscilará entre 2.0 a 3.0 metros y el viento se mantendrá entre 20 – 25 nudos (37 km/h- 46 km/h). En el Área Costera, se recomienda mantener las medidas de seguridad para el flujo de bañista debido a la intensidad de los vientos y el oleaje.

ALERTA AMARILLA PLEAMARES

Para el Mar Caribe Occidental se estima una de las mareas astronómicas más significativas del mes entre el 11 al 16 de Febrero, por lo cual se recomienda a pobladores costeros y usuarios de embarcaciones de bajo calado consultar las Capitanías de puerto antes de zarpar.

OCÉANO PACÍFICO

ALERTA AMARILLA TIEMPO LLUVIOSO

En amplios sectores del Océano Pacífico Colombiano, principalmente en zonas costeras y sobre alta Mar, se esperan condiciones de cielo nublado con precipitaciones entre moderadas a fuertes. Se recomienda a pobladores costeros y a usuarios de embarcaciones de bajo calado consultar las Capitanías antes de zarpar ante inminente tempestad.

ALERTA AMARILLA PLEAMARES

Para todo el Océano Pacífico colombiano se estima una de las mareas astronómicas más significativas del mes entre el 8 al 12 de Febrero, por lo cual se recomienda a pobladores costeros y usuarios de embarcaciones de bajo calado consultar las Capitanías de puerto antes de zarpar.

ALERTA ROJA. PARA TOMAR ACCIÓN Advierte a los sistemas de prevención y atención de desastres sobre la amenaza que puede ocasionar un fenómeno con efectos adversos sobre la población, el cual requiere la atención inmediata por parte de la población y de los cuerpos de atención y socorro. Se emite una alerta sólo cuando la identificación de un evento extraordinario indique la probabilidad de amenaza inminente y cuando la gravedad del fenómeno implique la movilización de personas y equipos, interrumpiendo el normal desarrollo de sus actividades cotidianas.

ALERTA NARANJA. PARA PREPARARSE Indica la presencia de un fenómeno. No implica amenaza inmediata y como tanto es catalogado como un mensaje para informarse y prepararse. El aviso implica vigilancia continua ya que las condiciones son propicias para el desarrollo de un fenómeno, sin que se requiera permanecer alerta.

ALERTA AMARILLA. PARA INFORMARSE Es un mensaje oficial por el cual se difunde información. Por lo regular se refiere a eventos observados, reportados o registrados y puede contener algunos elementos de pronóstico a manera de orientación. Por sus características pretéritas y futuras difiere del aviso y de la alerta, y por lo general no está encaminado a alertar sino a informar.

CONDICIONES NORMALES La información que se suministra se encuentra dentro de los rangos normales.

°C: grados Celsius

m: metros

mm: milímetros

KPH: kilómetros por hora

GOES: Geostationary Operational Environmental Satellites (Satélite Geoestacionario Operacional Ambiental).

Ricardo LOZANO PICÓN, Director General
María Teresa MARTÍNEZ GÓMEZ, Jefe Oficina de Pronósticos y Alertas
Juan Francisco ALAMEDA VIVEROS, Coordinador de Alertas Ambientales

Profesionales en turno:

Ruth CORREA, Jhon VALENCIA, Leidy RODRÍGUEZ, Inés CUBILLOS, Nelsy VERDUGO, Mario MORENO, Luis CEBALLOS.

Internet: <http://www.ideam.gov.co>

Correo electrónico servicio@ideam.gov.co * alertasideam@ideam.gov.co

Carrera 10 N° 20 - 30 ** Piso 9, Bogotá, D.C.

Teléfono: 3421586.