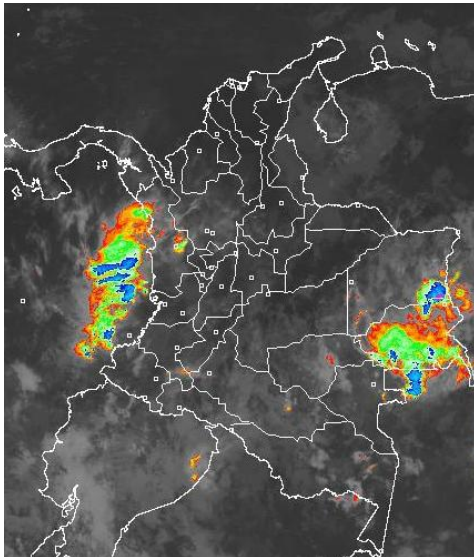


CONDICIONES HIDROMETEOROLÓGICAS ACTUALES

Altas temperaturas del aire y predominio de tiempo seco en amplios sectores del país. Son previstas algunas lluvias, en la tarde y noche, en la región Pacífica, Sur de la región Andina y sur de la Amazonia. Se mantiene la **ALERTA ROJA** por ocurrencia de incendios de la cobertura vegetal en varios sectores de las regiones Caribe, Orinoquia y en el Norte de la Andina. Se mantiene la amenaza alta y moderada por deslizamientos en áreas inestables de los departamentos de Cauca, Nariño, Chocó y Caldas.

IMAGEN SATELITAL

Imagen GOES-14 * 30 de enero de 2012 * Hora 9:00 a. m. HLC



PRONÓSTICO CONDICIONES METEOROLÓGICAS ESPECIALES

ÁREA DEL VOLCÁN CERRO MACHIN (4.8, -75.62)			
En la mañana, cielo parcialmente nublado con predominio de tiempo seco. En la tarde son previstas algunas lloviznas.			
INGEOMINAS lo reporta en NIVEL AMARILLO (III): CAMBIOS EN EL COMPORTAMIENTO DE LA ACTIVIDAD VOLCÁNICA.			
ELEVACIÓN (pies)	DIRECCIÓN	VELOCIDAD	
		NUDOS	KPH
10,000	NORESTE	0 - 5	0 - 9
18,000	NORESTE	5 - 10	9 - 18
24,000	SURESTE	10	18
30,000	SURESTE	20 - 25	37 - 46
ÁREA DEL VOLCÁN NEVADO DEL HUILA (2.92 -76.05)			
En horas de la mañana predominio de tiempo seco. En horas de la tarde y noche, lluvias ligeras y lloviznas.			
INGEOMINAS lo reporta en NIVEL AMARILLO (III): CAMBIOS EN EL COMPORTAMIENTO DE LA ACTIVIDAD VOLCÁNICA.			
ELEVACIÓN (pies)	DIRECCIÓN	VELOCIDAD	
		NUDOS	KPH
10,000	NORESTE	0 - 5	0 - 9
18,000	NORESTE	10 - 15	18 - 28
24,000	SURESTE	15 - 20	28 - 37
30,000	SURESTE	25	46
ÁREA DEL VOLCÁN GALERAS (1.55, -77.37)			
En la mañana, cielo parcialmente nublado. Lluvias y lloviznas en la tarde y noche.			
INGEOMINAS lo reporta en NIVEL AMARILLO (III): CAMBIOS EN EL COMPORTAMIENTO DE LA ACTIVIDAD VOLCÁNICA.			
ELEVACIÓN (pies)	DIRECCIÓN	VELOCIDAD	
		NUDOS	KPH
10,000	NOROESTE	0 - 5	0 - 9
18,000	ESTE	15	28
24,000	SURESTE	20	37
30,000	SURESTE	20 - 25	37 - 46

LO MÁS DESTACADO

- Las lluvias de mayor consideración se reportaron en los departamentos de Caldas, Nariño y Tolima. El mayor volumen se registró en el municipio de Istmina (Chocó) con **191.0 mm**.
- ALERTA ROJA** por amenaza alta por incendios de la cobertura vegetal en las regiones Caribe, Orinoquia, Norte de la Región Andina y piedemonte Caquetío.
- ALERTA ROJA** por niveles altos del río Cauca en Mediacanoa (Yotoco, Valle del Cauca).
- ALERTA ROJA** por amenaza alta de deslizamientos de tierra en áreas inestables de los departamentos del Cauca y Caldas. El IDEAM recomienda no bajar la guardia con los deslizamientos de tierra ya que cualquier lluvia fuerte podría ocasionar emergencias en áreas inestables.
- ALERTA NARANJA** por amenaza moderada de deslizamientos de tierra en áreas inestables de los departamentos de Cauca, Caldas, Nariño y Chocó.
- ALERTA NARANJA** por niveles altos para el río Patía en la estación Los Nortes, Cumbitara (Nariño).

ALTOS VALORES DE RADIACIÓN ULTRAVIOLETA ENTRE LOS MESES DE ENERO Y MARZO DEL 2012

Altos valores de radiación ultravioleta se esperan durante los próximos meses hasta marzo del 2012. En consecuencia a la disminución de la nubosidad, principalmente en horas de la mañana y primeras horas de la tarde y los bajos valores de ozono en el país en esta época, se recomienda: evitar la exposición directa al sol entre las 9 a.m. y las 4 p.m., usar ropa protectora (camisa de manga larga, sombreros de ala ancha, lentes protectores), usar bloqueadores solares para la piel con un factor de protección 30 o mayor y por último deben cuidarse más los rubios o pelirrojos y los niños. Cabe recordar que los rayos ultravioleta pueden producir eritemas (quemaduras de la piel por una prolongada exposición al Sol), acelerar el envejecimiento de la piel, producir cáncer de piel, daños oculares y afectar el sistema inmunológico. Estas consecuencias se pueden presentar en todo el territorio nacional, pero son más evidentes en las zonas montañosas, en particular en el Sur de Antioquia, los Santanderes, Tolima, Eje Cafetero, Boyacá, Cundinamarca, Huila, Cauca y Nariño.

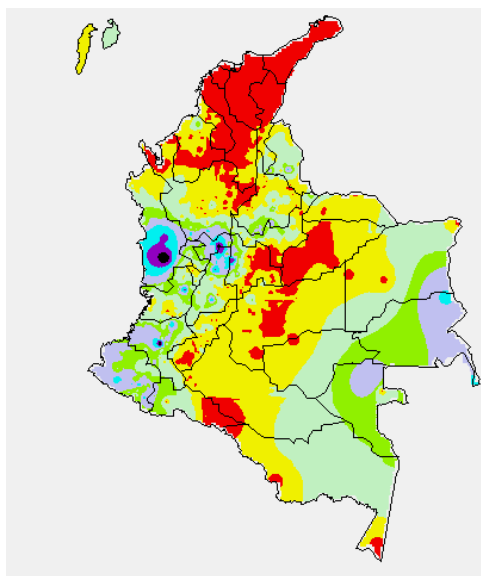
PRECIPITACIONES

A continuación se relacionan los municipios donde en las últimas 24 horas se registraron precipitaciones iguales o superiores a 15 mm:

DEPARTAMENTO	MUNICIPIOS
ANTIOQUIA	Támesis (20.0), Pueblo Rico (33.0), Cocorná (16.0), Abejorral (18.0), La Unión (26.4), Valparaiso (23.0), Betania (15.0)
CALDAS	Marquetalia (49.0), Victoria (45.2), Samaná (88.0), Manizales (21.7)
CAUCA	Santander de Quilichao (50.0), El Tambo (88.0)Cajibío (17.0), Bolívar (18.8)
CESAR	San Alberto (18.0)
CHOCO	Quibdó (45.8), Condoto (75.0), Medio San Juan (73.0)
CUNDINAMARCA	Villeta (43.2), Chaguaní (72.0), El Colegio (19.7)
GUAINÍA	Puerto Inirida (21.0)
NARIÑO	Pasto (18.4), Buesaco (22.5), Consacá (31.1), Barbacoas (28.0), Los Andes (19.3), Santa cruz (24.3), Puerres (23.6), Nariño (20.0)
NORTE DE SANTANDER	Salazar (25.6)
SANTANDER	Suaita (26.5), Albania (16.4), Guavatá (19.5), El Palmar (18.2), Sucre (15.5)
TOLIMA	Armero (19.2), Ambalema (23.8), Lérica (19.5), Líbano (22.0), Santa Isabel (53.2), San Sebastián de Mariquita (65.0), Coyaima (28.3),
VALLE DEL CAUCA	Bugalagrande (60.0)
VAUPÉS	Mitú (20.0)

MAPA DE PRECIPITACIÓN DIARIA

Desde las 7:00 a.m. del domingo 29 de enero hasta las 7:00 a.m. del lunes 30 de enero de 2012.



0.0 mm	0.1 a 1.0 mm	1.1 a 5.0 mm	5.1 a 10.0 mm
10.1 a 20.0 mm	20.1 a 40.0 mm	40.1 a 60.0 mm	> de 60.1 mm

ESTADO DE LOS EMBALSES

A continuación se relacionan los volúmenes útiles diarios de reservas de algunos embalses de acuerdo con información de hoy a las 6:00 a. m. consultada en XM:

EMBALSE	DEPARTAMENTO	VOLUMEN ÚTIL DIARIO, %
PLAYAS	Antioquia	113.26
TRONERAS	Antioquia	108.14
EL PEÑOL	Antioquia	100.58
SAN LORENZO	Antioquia	79.23
RIOGRANDE 2	Antioquia	89.18
MIRAFLORES	Antioquia	90.61
PORCE III	Antioquia	48.25
PORCE II	Antioquia	54.00
PUNCHINÁ	Antioquia	65.38
ESMERALDA	Boyacá	77.79
MIEL I	Caldas	101.67
SALVAJINA	Cauca	88.83
URRÁ I	Córdoba	75.46
GUAVIO	Cundinamarca	91.26
MUÑA	Cundinamarca	99.91
AGREGADO BOGOTÁ	Cundinamarca	72.36
CHUZA	Cundinamarca	55.55
BETANIA	Huila	83.34
CALIMA 1	Valle del Cauca	97.98
ALTO ANCHICAYA	Valle del Cauca	70.88

TEMPERATURAS MÍNIMAS

A continuación se relacionan los municipios donde se presentaron temperaturas inferiores a 5°C:

DEPARTAMENTO	MUNICIPIOS
CUNDINAMARCA	Chocontá (3.2°C), Suba (3.0°C), Madrid (4.3°C), Sopó (4.6°C)

TEMPERATURAS MÁXIMAS

A continuación se relacionan los municipios donde se presentaron temperaturas superiores a 35°C:

DEPARTAMENTO	MUNICIPIOS
CESAR	Valledupar (37.0°C), Codazzi (35.8°C)
BOLIVAR	Carmen de Bolívar (35.6°C), María la Baja (35.8°C)
TOLIMA	Armero (35.2°C)

PRONÓSTICO METEOROLÓGICO

REGIÓN	PRONÓSTICO
SABANA DE BOGOTÁ	LUNES: En la mañana, predominará tiempo seco y soleado. En horas de la tarde, incremento de la nubosidad y precipitaciones ligeras, especialmente en el Occidente y Norte de la sabana. MARTES: Cielo seminublado con predominio de tiempo seco. En la tarde, probabilidad de lluvias de corta duración al Occidente de la Sabana
ANDINA	LUNES: En la mañana, cielo parcialmente nublado con predominio de tiempo seco, algunas lluvias ligeras en sectores de Antioquia. En horas de la tarde, incremento de la nubosidad con precipitaciones moderadas en Antioquia, el Eje Cafetero, Tolima, Huila y Montañas del Cauca y Nariño; lluvias ligeras en Cundinamarca, Boyacá, Santander y Valle. MARTES: Cielo parcialmente nublado con predominio de tiempo seco, al final del día, lluvias moderadas en sectores de Tolima, Caldas, Cauca y Nariño. Lluvias ligeras o lloviznas en sectores de Risaralda, Cundinamarca, Valle, Huila y Cauca.
CARIBE	LUNES: Predominará tiempo seco, soleado y altas temperaturas del aire en amplios sectores de la región. MARTES: Continuará predominando tiempo seco y soleado.
ARCHIPIÉLAGO DE SAN ANDRÉS, PROVIDENCIA Y SANTA CATALINA	LUNES: Predominará, cielo seminublado y tiempo seco, son posibles algunas lloviznas ligeras en horas de la tarde. MARTES: Cielo seminublado y predominio de tiempo seco.
MAR CARIBE	LUNES: Predominará cielo seminublado y tiempo seco MARTES: Cielo seminublado con predominio de tiempo seco.
PACÍFICA	LUNES: Se mantendrán condiciones lluviosas a lo largo de la región. Lluvias entre fuertes en Chocó; lluvias moderadas en Cauca y Nariño; lluvias más ligeras en Valle del Cauca. MARTES: Cielo parcialmente nublado con lluvias moderadas en Chocó y Valle; lluvias más ligeras en Cauca y Nariño, especialmente en horas de la tarde y noche.
INSULAR PACÍFICA	LUNES: Cielo parcialmente nublado con lluvias moderadas en Gorgona y lloviznas en Malpelo. MARTES: Cielo parcialmente nublado con lluvias entre ligeras y moderadas en Gorgona.
OCEANO PACÍFICO	LUNES: Cielo parcialmente nublado con lluvias fuertes en el Norte y lluvias moderadas en el Centro y Sur de la zona Marítima. MARTES: Cielo parcialmente nublado con lluvias moderadas en el Norte y Centro de la zona Marítima.
ORINOQUIA	LUNES: Predominará tiempo seco, soleado y altas temperaturas del aire. Al final de la tarde, lluvias ligeras al Oriente de Vichada y Suroriente del Meta. MARTES: Cielo seminublado con predominio de tiempo seco y altas temperaturas del aire.
AMAZONIA	LUNES: En la mañana, cielo parcialmente nublado con lluvias en sectores de Amazonas y Guainía y tiempo seco en el resto de la región. En la tarde, incremento de la nubosidad con precipitaciones moderadas en los departamentos del Amazonas, Vaupés y Guainía; lluvias más ligeras en Putumayo. MARTES: Cielo parcialmente nublado con lluvias moderadas en Amazonas y Vaupés; lluvias más ligeras en Guainía y Putumayo.

ALERTAS VIGENTES

Para mayor información sobre el Pronóstico del Estado del Tiempo, Informes Técnicos Diarios y Comunicados Especiales, e informes de otras áreas temáticas, tales como Hidrología, Deslizamientos de Tierra e Incendios, se sugiere consultar la siguiente dirección electrónica: www.ideam.gov.co

REGIÓN CARIBE

ALERTA ROJA: INCENDIOS DE LA COBERTURA VEGETAL

Amenaza muy alta de ocurrencia de incendios de la cobertura vegetal en zonas de bosques, cultivos y pastos, localizados en los siguientes municipios y sectores aledaños:

Atlántico: Luruaco, Piojó.

Bolívar: Cartagena De Indias, Santa Catalina, Santa Rosa Del Sur, Simití, Turbaco, Turbaná.

Cesar: Agustín Codazzi, Becerril, Bosconia, El Paso, La Jagua De Ibirico, La Paz, Manauere Balcón Del Cesar, Pueblo Bello, San Diego, Valledupar.

Córdoba: Cereté, Loricá, Montería, Moñitos, San Bernardo Del Viento.

La Guajira: Dibulla, El Molino, La Jagua Del Pilar, Manauere, San Juan Del Cesar, Uribe, Urumita, Villanueva.

Magdalena: Aracataca, Ariguani (El Difícil), Ciénaga, Fundación, Santa Ana, Santa Marta, Sitionuevo, Zona Bananera.

ALERTA NARANJA INCENDIOS DE LA COBERTURA VEGETAL

Amenaza alta de ocurrencia de incendios de la cobertura vegetal en zonas de bosques, cultivos y pastos, localizados en los siguientes municipios y sectores aledaños:

La Guajira: Riohacha.

Magdalena: Pijiño Del Carmen.

Especial atención amerita el Parque Nacional Natural Sierra Nevada de Santa Marta, Parque Nacional Natural Macuira y Via Parque Isla de Salamanca.

REGIÓN ANDINA

ALERTA ROJA: INCENDIOS DE LA COBERTURA VEGETAL

Amenaza muy alta de ocurrencia de incendios de la cobertura vegetal en zonas de bosques, cultivos y pastos, localizados en los siguientes municipios y sectores aledaños:

Antioquia: Apartadó, Carolina, Gómez Plata, Puerto Berrío, Remedios, Turbo.

Boyacá: Almeida, Chinavita, Chita, Chivor, Covarachía, El Cocuy, Garagoa, Guateque, Guayatá, Guicán, Iza, La Capilla, Labranzagrande, Pachavita, Pajarito, Panqueba, Paya, Somondoco, Sutatenza, Tenza, Úmbita.

Cundinamarca: Chocontá, Fómeque, Gachalá, Gachetá, Gama, Guasca, Guatavita, Junín, Machetá, Manta, Medina, Tibirita, Ubalá, Villapinzón.

Huila: Gigante.

Norte de Santander: Chitagá, Labateca, Toledo.

Santander: Barrancabermeja, Capitanejo, Cerrito, Mogotes, San Miguel, San Vicente De Chucurí, Simacota.

ALERTA ROJA: NIVELES ALTOS DEL RÍO CAUCA

Los niveles del río Palo a la altura de Puerto Tejada (Cauca), continúan en descenso y ya se encuentran en niveles normales. Los niveles del río Cauca a la altura de Juanchito (Candelaria) continúan igualmente registrando un comportamiento al descenso y ya se encuentran por debajo de las cotas de afectación. A la altura de la estación de Mediacaño en Yotoco-Valle, los niveles ya comienzan a registrar un lento descenso que se espera que continúe en los siguientes dos días, sin embargo permanecen en niveles altos y por encima de las cotas de afectación. En la Victoria se observa un moderado ascenso y en valores altos.

ALERTA ROJA: DESLIZAMIENTOS DE TIERRA

Caldas: se pronostica amenaza muy alta por deslizamientos de tierra en áreas inestables en jurisdicción de los municipios de Samaná y la Victoria

ALERTA NARANJA NIVELES ALTOS RIO CAUCA

En el trayecto entre La Virginia (Risaralda) y La Pintada (Antioquia), los niveles continúan altos y con una ligera tendencia al ascenso, pero no se esperan incrementos importantes para los siguientes dos días.

ALERTA NARANJA INCENDIOS DE LA COBERTURA VEGETAL

Amenaza alta de ocurrencia de incendios de la cobertura vegetal en zonas de bosques, cultivos y pastos, localizados en los siguientes municipios y sectores aledaños:

Antioquia: Barbosa, Concepción, Maceo, Santa Rosa De Osos, Vegachí, Yalí, Yolombó.

Boyacá: Miraflores, Nuevo Colón, Páez, Pisba, Siachoque.

Santander: Molagavita, San Joaquín.

Especial atención amerita el Parque Nacional Natural El Cocuy, Parque Nacional Natural Chingaza.

ALERTA AMARILLA RIO LA MIEL

Ascenso de niveles en el río La Miel, en las últimas horas el nivel en el río La Miel ha ascendido considerablemente, por lo que no se descarta la ocurrencia de crecientes ya que se esperan lluvias en la zona, se recomienda estar atentos a los pobladores ribereños hacia aguas abajo del embalse de la Miel.

ALERTA NARANJA DESLIZAMIENTOS DE TIERRA

Cauca: se pronostica amenaza alta por deslizamientos de tierra en áreas inestables en jurisdicción de los municipios de El Tambo, Piendamó, Rosas, Santander de Quilichao, Cajibío, La Sierra, Sotará y Popayán.

Caldas: se pronostica amenaza moderada a alta por deslizamientos de tierra en áreas inestables en jurisdicción de los municipios de Pensilvania, Chinchina, Manzales y Villamaría.

REGION ORINOQUIA

ALERTA ROJA: INCENDIOS DE LA COBERTURA VEGETAL

Amenaza muy alta de ocurrencia de incendios de la cobertura vegetal en zonas de bosques, cultivos y pastos, localizados en los siguientes municipios y sectores aledaños:

Arauca: Arauca, Arauquita, Cravo Norte, Tame.

Casanare: Aguazul, Chámeza, Hato Corozal, La Salina, Nunchía, Orocué, Paz De Aripuro, Pore, Recetor, Sácama, San Luis De Palenque, Támara, Trinidad, Yopal.

Meta: Acacias, Cumaral, El Castillo, Fuente De Oro, Granada, La Macarena, Lejanías, Mapiripán, Mesetas, Puerto Concordia, Puerto Gaitán, Puerto Lleras, Puerto Rico, Restrepo, San Carlos De Guaroa, San Juan De Arama, San Martín, Uribe, Villavicencio, Vistahermosa.

Vichada: Cumaribo, La Primavera, Santa Rosalía.

ALERTA NARANJA INCENDIOS DE LA COBERTURA VEGETAL

Amenaza alta de ocurrencia de incendios de la cobertura vegetal en zonas de bosques, cultivos y pastos, localizados en los siguientes municipios y sectores aledaños:

Casanare: Tauramena.

Meta: Barranca De Upiá.

Especial atención amerita el Parque Nacional Natural Sierra de la Macarena y Parque Nacional Natural Tinigua.

REGIÓN PACÍFICA

ALERTA NARANJA DESLIZAMIENTOS DE TIERRA

Choco: se pronostica amenaza moderada a alta por deslizamientos de tierra en áreas inestables en jurisdicción de los municipios de Atrato(Yuto), Río Quito (Paimadó), Unión Panamericana (Animas) Quibdó e Istmina

Nariño: se pronostica amenaza moderada a alta por deslizamientos de tierra en áreas inestables en jurisdicción de los municipios de Barbacoas, Ricaurte y La Llanada.

ALERTA AMARILLA NIVELES ALTOS EN EL RIO ATRATO

Ascenso de niveles en el río Atrato, se genera este nivel de alerta dado que en las últimas horas el nivel en el río Atrato ha ascendido y se esperan lluvias en la zona, se recomienda estar atentos a los pobladores de Quibdó.

ALERTA AMARILLA NIVELES ALTOS EN EL RIO PATIA

Aunque el nivel registra una tendencia al descenso, se mantiene la alerta en la cuenca del río Patía puesto que se encuentra con valores altos y no se descartan lluvias durante el transcurso del día. Se recomienda especial atención a los pobladores de partes bajas del municipio de Cumbitara Nariño. Esta alarma también se extiende a las cuencas de los ríos Mira y Telembí, y se recomienda especial atención a los municipios de Barbacoas, Roberto Payán, Magüi y Tumaco, que se afectan regularmente por los desbordamientos de estos ríos.

REGIÓN AMAZONICA

ALERTA ROJA: INCENDIOS DE LA COBERTURA VEGETAL

Amenaza muy alta de ocurrencia de incendios de la cobertura vegetal en zonas de bosques, cultivos y pastos, localizados en los siguientes municipios y sectores aledaños:

Caquetá: Florencia, Montañita, San Vicente Del Caguán.

Guaviare: Calamar, El Retorno, Miraflores, San José Del Guaviare.

Especial atención amerita Parque Nacional Serranía de Chiribiquete, Parque Nacional Natural Cordillera de los Picachos y Reserva Nacional Natural Nukak.

ALERTA NARANJA INCENDIOS DE LA COBERTURA VEGETAL

Amenaza alta de ocurrencia de incendios de la cobertura vegetal en zonas de bosques, cultivos y pastos, localizados en los siguientes municipios y sectores aledaños:

Caquetá: Belén De Los Andaquíes

Especial atención amerita Reserva Nacional Natural La Paya.

MAR CARIBE

ALERTA ROJA OLEAJE Y VIENTO

En amplios sectores del Caribe colombiano, aguas adentro, continuará la amenaza para la travesía en pequeñas embarcaciones por cuenta del oleaje que alcanzará 2.0 – 4.0 metros y el viento que se aproximará a 20 – 30 nudos, se recomienda a usuarios consultar con las Capitanías de puerto.

ALERTA AMARILLA PLEAMARES

Se espera hasta el 2 de febrero una de las pleamares más significativas del mes afectando sectores aledaños al archipiélago de San Andrés y Providencia. Este mismo fenómeno actúa desde el 30 de enero al 4 de febrero hacia sectores aledaños a Cartagena.

OCÉANO PACÍFICO

ALERTA AMARILLA TIEMPO LLUVIOSO

En amplios sectores del Pacífico colombiano, principalmente hacia las zonas costera, se esperan condiciones de cielo nublado con precipitaciones moderadas; se recomienda a pobladores costeros y a usuarios de embarcaciones de bajo calado consultar las capitanías de puerto para monitorear el fenómeno.

ALERTA ROJA. PARA TOMAR ACCIÓN Advierte a los sistemas de prevención y atención de desastres sobre la amenaza que puede ocasionar un fenómeno con efectos adversos sobre la población, el cual requiere la atención inmediata por parte de la población y de los cuerpos de atención y socorro. Se emite una alerta sólo cuando la identificación de un evento extraordinario indique la probabilidad de amenaza inminente y cuando la gravedad del fenómeno implique la movilización de personas y equipos, interrumpiendo el normal desarrollo de sus actividades cotidianas.

ALERTA NARANJA. PARA PREPARARSE Indica la presencia de un fenómeno. No implica amenaza inmediata y como tanto es catalogado como un mensaje para informarse y prepararse. El aviso implica vigilancia continua ya que las condiciones son propicias para el desarrollo de un fenómeno, sin que se requiera permanecer alerta.

ALERTA AMARILLA. PARA INFORMARSE Es un mensaje oficial por el cual se difunde información. Por lo regular se refiere a eventos observados, reportados o registrados y puede contener algunos elementos de pronóstico a manera de orientación. Por sus características pretéritas y futuras difiere del aviso y de la alerta, y por lo general no está encaminado a alertar sino a informar.

CONDICIONES NORMALES La información que se suministra se encuentra dentro de los rangos normales.

°C: grados Celsius

m: metros

mm: milímetros

KPH: kilómetros por hora

GOES: Geostationary Operational Environmental Satellites (Satélite Geoestacionario Operacional Ambiental).

Ricardo LOZANO PICÓN, Director General
María Teresa MARTÍNEZ GÓMEZ, Jefe Oficina de Pronósticos y Alertas
Juan Francisco ALAMEDA VIVEROS, Coordinador de Alertas Ambientales

Profesionales en turno:
Yolanda GONZÁLEZ, Fabio BERNAL, Alejandro URIBE, Jairo SALAZAR, Gloria ARANGO, Mauricio TORRES, Claudia TORRES.

Internet: <http://www.ideam.gov.co>
Correo electrónico servicio@ideam.gov.co * alertasideam@ideam.gov.co
Carrera 10 N° 20 - 30 ** Piso 9, Bogotá, D.C.
Teléfono: 3421586.