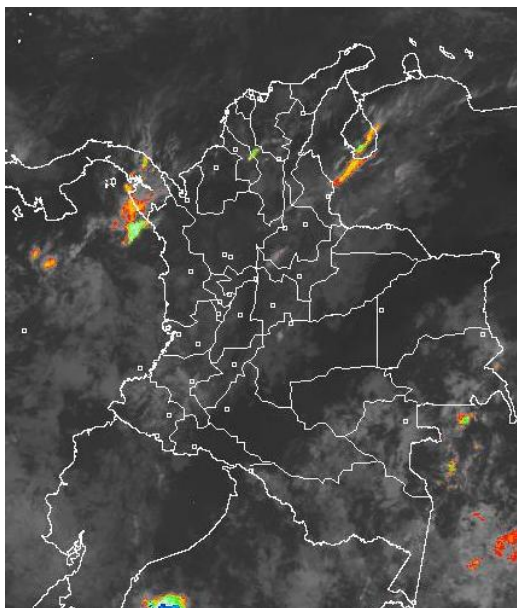


CONDICIONES HIDROMETEOROLÓGICAS ACTUALES

A pesar de que continúan prevaleciendo condiciones de tiempo seco en amplios sectores del país, un aumento de la humedad sobre el occidente y nororiente de la región Andina y piedemonte de la cordillera oriental, ha favorecido cielos más nublados con algunas precipitaciones dispersas, que se pueden acentuar en las horas de la tarde sobre estas zonas, al igual que en el sur oriente de la Amazonia. Se mantiene la **ALERTA ROJA** por ocurrencia de incendios de la cobertura vegetal en varios sectores de las regiones Caribe, Orinoquia y en el Norte de la Andina. Se mantiene la amenaza alta y moderada por deslizamientos en áreas inestables de los departamentos de Nariño, Cauca y Caldas.

IMAGEN SATELITAL

Imagen GOES-14 * 25 de enero de 2012 * Hora 9:00 a. m. HLC



PRONÓSTICO CONDICIONES METEOROLÓGICAS ESPECIALES

ÁREA DEL VOLCÁN CERRO MACHÍN (4.8, -75.62)			
Cielo mayormente nublado con lluvias moderadas a fuertes especialmente en la tarde y noche. INGEOMINAS lo reporta en NIVEL AMARILLO (III): CAMBIOS EN EL COMPORTAMIENTO DE LA ACTIVIDAD VOLCÁNICA.			
ELEVACIÓN (pies)	DIRECCIÓN	VELOCIDAD	
		NUDOS	KPH
10,000	NORTE	5	9
18,000	ESTE	5	9
24,000	SUROESTE	30	56
30,000	SUROESTE	45	83
ÁREA DEL VOLCÁN NEVADO DEL HUILA (2.92 -76.05)			
Nubosidad variable con lloviznas especialmente en la tarde y noche. INGEOMINAS lo reporta en NIVEL AMARILLO (III): CAMBIOS EN EL COMPORTAMIENTO DE LA ACTIVIDAD VOLCÁNICA.			
ELEVACIÓN (pies)	DIRECCIÓN	VELOCIDAD	
		NUDOS	KPH
10,000	VARIABLE	5	9
18,000	VARIABLE	5	9
24,000	SUROESTE	25-30	46-56
30,000	SUROESTE	45	83
ÁREA DEL VOLCÁN GALERAS (1.55, -77.37)			
Nubosidad variable lloviznas especialmente en la tarde y noche. INGEOMINAS lo reporta en NIVEL AMARILLO (III): CAMBIOS EN EL COMPORTAMIENTO DE LA ACTIVIDAD VOLCÁNICA.			
ELEVACIÓN (pies)	DIRECCIÓN	VELOCIDAD	
		NUDOS	KPH
10,000	NOROESTE	5	9
18,000	ESTE	10	18
24,000	SUROESTE	25-30	46-56
30,000	SUROESTE	45	83

LO MÁS DESTACADO

- Las lluvias de mayor consideración se reportaron en los departamentos de Cauca, Valle del Cauca, Santander y Huila, alcanzando el mayor volumen en el municipio de Cúcuta (Norte de Santander) con 99.3 mm.
- ALERTA ROJA** por amenaza alta por incendios de la cobertura vegetal en las regiones Caribe, Orinoquia, Andina y Amazónica.
- ALERTA ROJA** por niveles altos del río Cauca en Mediacanoa (Yotoco, Valle del Cauca).
- ALERTA ROJA** por amenaza alta de deslizamientos de tierra en áreas inestables de los departamentos de Caldas y Cauca. El IDEAM recomienda no bajar la guardia con los deslizamientos de tierra ya que cualquier lluvia fuerte podría ocasionar emergencias en áreas inestables.
- ALERTA NARANJA** por niveles altos para el río Patía en la estación Los Nortes; Cumbitara (Nariño).
- ALERTA NARANJA** para el río Atrato por incrementos en el nivel debido a lluvias que se esperan.

ALTOS VALORES DE RADIACIÓN ULTRAVIOLETA ENTRE LOS MESES DE ENERO Y MARZO DEL 2012

Altos valores de radiación ultravioleta se esperan durante los próximos meses hasta marzo del 2012. En consecuencia a la disminución de la nubosidad, principalmente en horas de la mañana y primeras horas de la tarde y los bajos valores de ozono en el país en esta época, se recomienda: evitar la exposición directa al sol entre las 9 a.m. y las 4 p.m., usar ropa protectora (camisa de manga larga, sombreros de ala ancha, lentes protectores), usar bloqueadores solares para la piel con un factor de protección 30 o mayor y por último deben cuidarse más los rubios o pelirrojos y los niños. Cabe recordar que los rayos ultravioleta pueden producir eritemas (quemaduras de la piel por una prolongada exposición al Sol), acelera el envejecimiento de la piel, producir cáncer de piel, daños oculares y afectar el sistema inmunológico. Estas consecuencias se pueden presentar en todo el territorio nacional, pero son más evidentes en las zonas montañosas, en particular en el Sur de Antioquia, los Santanderes, Tolima, Eje Cafetero, Boyacá, Cundinamarca, Huila, Cauca y Nariño.

PRECIPITACIONES

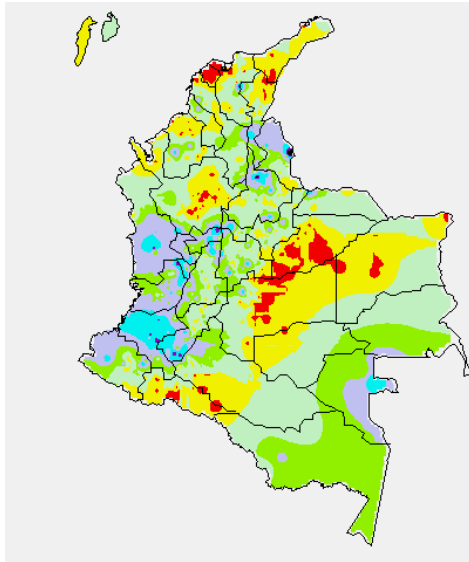
A continuación se relacionan los municipios donde en las últimas 24 horas se registraron precipitaciones iguales o superiores a 15 mm:

DEPARTAMENTO	MUNICIPIOS
ANTIOQUIA	Pueblo Rico (17.0), Andes (33.5), Caramanta (16.0), Betania (25.0), Sonsón (53.7)
ARAUCA	Saravena (29.5)
BOLÍVAR	María la Baja (23.2)
BOYACÁ	Paipa (27.8)
CAUCA	Santander de Quilichao (47.0), Puracé (47.0), Totoró (17.2), Buenos Aires (20.0), El Tambo (48.0), Cajibío (30.0), Piendamó (35.1), Popayán (18.9), La Vega (24.0), Patía (15.0), Rosas (37.0), Bolívar (17.0), Sotará (56.4), Inzá (20.0)
CALDAS	Salamina (20.0), Marquetalia (18.3), Victoria (24.6), Samaná (32.0)
CASANARE	Rondón (19.4)
CESAR	La Gloria (20.0), Pelaya (32.3), Pailitas (20.5)
CÓRDOBA	Tierralta (23.0)
CUNDINAMARCA	Guachetá (15.2), Fusagasugá (57.5), Chaguani (47.0), Tabío (20.0), Cucunubá (20.5), El Colegio (15.5)
CHOCO	Quibdó (20.2), Istmina (49.0)
HUILA	Tello (15.0), Isnos (18.0), Nátaga (17.0), Tesalia (34.0), Pitalito (63.0), Acevedo (52.0), garzón (24.0), San Agustín (30.0), Altamira (61.0)
MAGDALENA	Algarrobo (60.3)
META	San Luis de Cubarral (34.0)
NARIÑO	Barbacoas (24.0), San Bernardo (48.8), Arboleda (22.0), Los Andes (16.8), pasto (18.2)
NORTE DE SANTANDER	Cúcuta (99.3), Convención (18.7), San Calixto (28.8)

DEPARTAMENTO	MUNICIPIOS
QUINDIO	Armenia (44.8), Pijao (28.0)
RISARALDA	Pereira (20.4), Santa Rosa de Cabal (36.5)
SANTANDER	El Playón (23.5), Rionegro (18.6), Piedecuesta (37.1), Sabana de Torres (84.4), Puerto Wilches (19.0), Suaiza (27.0), Encino (35.0), Lebríja (31.7)
SUCRE	Chalán (18.0)
TOLIMA	Armero (44.0), Ambalema (21.1), Purificación (16.0), San Sebastián de Mariquita (25.0), Ataco (17.2), San Antonio (18.5)
VALLE DEL CAUCA	Cali (22.4), Guacarí (20.0), Buga (15.1), Tuluá (25.6), Cartago (60.0), Candelaria (17.0), Ginebra (24.0), Bugalagrande (20.0), Ansermanuevo 817.2), Alcalá (19.5), Sevilla (41.3), Caicedonia (24.8)
VAUPÉS	Mitú (26.0)

MAPA DE PRECIPITACIÓN DIARIA

Desde las 7:00 a.m. del martes 24 de enero hasta las 7:00 a.m. del miércoles 25 de enero de 2012.



0.0 mm	0.1 a 1.0 mm	1.1 a 5.0 mm	5.1 a 10.0 mm
10.1 a 20.0 mm	20.1 a 40.0 mm	40.1 a 60.0 mm	> de 60.1 mm

ESTADO DE LOS EMBALSES

A continuación se relacionan los volúmenes útiles diarios de reservas de algunos embalses de acuerdo con información de hoy a las 6:00 a. m. consultada en XM:

EMBALSE	DEPARTAMENTO	VOLUMEN ÚTIL DIARIO, %
PLAYAS	Antioquia	120.61
TRONERAS	Antioquia	110.53
EL PEÑOL	Antioquia	101.66
SAN LORENZO	Antioquia	81.54
RIOGRANDE 2	Antioquia	88.77
MIRAFLORES	Antioquia	91.04
PORCE III	Antioquia	64.15
PORCE II	Antioquia	66.51
PUNCHINÁ	Antioquia	93.14
ESMERALDA	Boyacá	80.46
MIEL I	Caldas	102.61
SALVAJINA	Cauca	81.96
URRÁ I	Córdoba	75.29
GUAVIO	Cundinamarca	92.31
MUÑA	Cundinamarca	100.05
AGREGADO BOGOTÁ	Cundinamarca	72.87
CHUZA	Cundinamarca	57.04
BETANIA	Huila	85.66
CALIMA 1	Valle del Cauca	98.92
ALTO ANCHICAYÁ	Valle del Cauca	86.96

TEMPERATURAS MÍNIMAS

A continuación se relacionan los municipios donde se presentaron temperaturas inferiores a 5°C:

DEPARTAMENTO	MUNICIPIOS
ANTIOQUIA	Santa Rosa de Osos (-1.0°C)
CUNDINAMARCA	Chocontá (4.6°C)

TEMPERATURAS MÁXIMAS

A continuación se relacionan los municipios donde se presentaron temperaturas superiores a 35°C:

DEPARTAMENTO	MUNICIPIOS
CAQUETÁ	Valparaiso (35.0°C), Solano (35.3°C)
CESAR	Valledupar (36.6°C), Codazzi (35.0°C)
GUAVIARE	San José del Guaviare (35.0°C)
META	Puerto Lleras (35.2°C)

PRONÓSTICO METEOROLÓGICO

REGIÓN	PRONÓSTICO
SABANA DE BOGOTÁ	MIÉRCOLES: En la mañana cielo parcialmente nublado con tiempo seco. En horas de la tarde lluvias entre ligeras a moderadas, las de mayor intensidad principalmente en los Cerros Orientales y el Norte de la sabana. Se estima una temperatura máxima de 19 C JUEVES: Se prevé cielo parcialmente cubierto con lluvias en diferentes sectores en horas de la tarde.
ANDINA	MIÉRCOLES: En la mañana cielo parcialmente nublado con lluvias ligeras en sectores dispersos del Eje Cafetero, Valle, Cauca y Norte de Santander. En horas de la tarde incremento de la nubosidad con precipitaciones moderadas en el Eje Cafetero, Tolima, Huila y Montañas del Cauca, lluvias ligeras en Antioquia, Cundinamarca y Boyacá. No se descartan precipitaciones ligeras de corta duración y dispersa hacia los Santanderes. JUEVES: Se prevé cielo parcialmente nublado con precipitaciones en horas de la mañana en sectores del Eje Cafetero y Tolima. En horas de la tarde lluvias entre ligeras y moderadas en Antioquia, Eje Cafetero, Tolima, Cundinamarca y Boyacá.
CARIBE	MIÉRCOLES: En la mañana cielo entre ligero a parcialmente nublado con predominio de tiempo seco. En horas de la tarde cielo parcialmente nublado con lluvias ligeras en sectores dispersos de Bolívar, Urabá y Sierra Nevada de Santa Marta. JUEVES: Se prevé cielo seminublado con predominio de tiempo seco en amplios sectores de la región. No se descartan lluvias en Urabá.
ARCHIPIÉLAGO DE SAN ANDRÉS, PROVIDENCIA Y SANTA CATALINA	MIÉRCOLES: Se prevé cielo seminublado con tiempo seco, no se descartan algunas lluvias ocasionales y pasajeras. JUEVES: Cielo parcialmente nublado con tiempo seco, no se descartan algunas precipitaciones ligeras de corta duración.
MAR CARIBE	MIÉRCOLES: Se prevé cielo seminublado con tiempo seco, no se descartan algunas lluvias ocasionales en el occidente. JUEVES: Cielo parcialmente nublado con tiempo seco, no se descartan algunas precipitaciones ligeras en sectores del occidente.
PACÍFICA	MIÉRCOLES: Se mantendrán cielo mayormente nublado con precipitaciones ligeras a moderadas en Chocó y de menor intensidad en Valle, Cauca y Nariño. JUEVES: Se prevé cielo parcialmente nublado con lluvias entre ligeras y moderadas en Chocó y litoral del Valle.
INSULAR PACÍFICA	MIÉRCOLES: Cielo parcialmente nublado con lluvias en Gorgona y menor intensidad en Malpelo. JUEVES: Se prevé cielo seminublado con lluvias ligeras en Gorgona y Malpelo.

CONTINUACIÓN PRONÓSTICO

REGIÓN	PRONÓSTICO
OCÉANO PACÍFICO	MIÉRCOLES: Cielo parcialmente nublado con lluvias de ligeras a moderadas en sectores dispersos del norte y frente a las zonas costeras. JUEVES: Cielo parcialmente nublado con lluvias de ligeras a moderadas en sectores dispersos del norte y frente a las zonas costeras.
ORINOQUIA	MIÉRCOLES: Se mantendrán las condiciones de tiempo seco en amplios sectores de la región, excepto en el Piedemonte Llanero, donde se esperan algunas precipitaciones ligeras. JUEVES: Cielo entre ligero a parcialmente con predominio de tiempo seco.
AMAZONIA	MIÉRCOLES: En la mañana cielo parcialmente nublado con lluvias en la tarde en Amazonas, Vaupés y Guainía. JUEVES: Se mantendrán las condiciones lluviosas en sectores de Amazonas, Vaupés y Guainía, con precipitaciones entre ligeras y moderadas, principalmente en horas de la tarde.

ALERTAS VIGENTES

Para mayor información sobre el Pronóstico del Estado del Tiempo, Informes Técnicos Diarios y Comunicados Especiales, e informes de otras áreas temáticas, tales como Hidrología, Deslizamientos de Tierra e Incendios, se sugiere consultar la siguiente dirección electrónica: www.ideam.gov.co

REGIÓN CARIBE

ALERTA ROJA: INCENDIOS DE LA COBERTURA VEGETAL

Amenaza muy alta de ocurrencia de incendios de la cobertura vegetal en zonas de bosques, cultivos y pastos, localizados en los siguientes municipios y sectores aledaños:

Atlántico: Luruaco y Pijó.

Bolívar: Cartagena De Indias, Santa Catalina, Santa Rosa Del Sur, Simití, Turbaco y Turbaná.

Cesar: Agustín Codazzi, Becerril, Bosconia, El Paso, La Paz, Manaure Balcón Del Cesar, Pueblo Bello, San Diego y Valledupar.

Córdoba: Cereté, Loricá, Los Córdoba, Montería, Moñitos, San Antero, San Bernardo Del Viento, Tierralta y Valencia.

La Guajira: Dibulla, La Jagua Del Pilar, Manaure, San Juan Del Cesar, Uribí y Urumita.

Magdalena: Aracataca, Ariguani (El Difícil), Ciénaga, Fundación, Santa Marta, Sitionuevo y Zona Bananera.

ALERTA NARANJA: INCENDIOS DE LA COBERTURA VEGETAL

Amenaza alta de ocurrencia de incendios de la cobertura vegetal en zonas de bosques, cultivos y pastos, localizados en los siguientes municipios y sectores aledaños:

Cesar: El Copey.

Córdoba: Planeta Rica.

La Guajira: Villanueva.

Especial atención ameritan, Parque Nacional Natural Sierra Nevada de Santa Marta, Parque Nacional Natural Macuira, Parque Nacional Natural Paramillo y Vía Parque Isla de Salamanca.

REGIÓN ANDINA

ALERTA ROJA: INCENDIOS DE LA COBERTURA VEGETAL

Amenaza muy alta de ocurrencia de incendios de la cobertura vegetal en zonas de bosques, cultivos y pastos, localizados en los siguientes municipios y sectores aledaños:

Antioquia: Apartadó, Arboletes, Carepa, Necoclí, San Juan De Urabá, San Pedro De Urabá y Turbo.

Santander: Barrancabermeja, San Vicente De Chucurí y Simácota.

ALERTA ROJA: NIVELES ALTOS DEL RÍO CAUCA

Debido a las lluvias en la parte alta y a las crecientes del río Palo que se han registrado durante los últimos tres días, se han registrado incrementos de nivel en el río Cauca que han ocasionado desbordamientos y afectaciones en Jamundí, Juanchito, Candelaria, Yotoco y Mediacanoa., así mismo se reportan afectaciones en Puerto Bertín (Bugá_Valle del Cauca), por lo que este trayecto se mantiene en Alerta Roja.

ALERTA ROJA: CRECIENTE SÚBITA RÍO PALO

En el día de ayer, se registro nuevamente una creciente súbita en el río Palo y registrada a la altura de la población de Puerto Tejada, y valores muy altos y que alcanzaron las cotas críticas de afectación para las áreas ribereñas más bajas del municipio de Puerto Tejada en Cauca. En esta época se debe de estar muy atento ante los cambios repentinos de nivel y que se podrían estar presentando nuevamente.

ALERTA ROJA: DESLIZAMIENTOS DE TIERRA

Caldas: se pronostica amenaza alta por deslizamientos de tierra en áreas inestables en jurisdicción de los municipios de Samaná, Pensilvania y Victoria.

Cauca: se pronostica amenaza moderada a alta por deslizamientos de tierra en áreas inestables en jurisdicción de los municipios de El Tambo, Piendamó, Rosas, Cajibío y La Sierra.

ALERTA NARANJA: NIVELES ALTOS CUENCA ALTA RÍO CAUCA

De acuerdo con las crecidas que han venido transitando desde hace algunos días sobre el cauce principal del río Cauca, en la parte alta, se sugiere estar atentos a la variación del nivel del río ya que continuara en ascenso y alcanzando valores altos en La Victoria, La Virginia y Bolombolo durante los próximos días.

ALERTA NARANJA: INCENDIOS DE LA COBERTURA VEGETAL

Amenaza alta de ocurrencia de incendios de la cobertura vegetal en zonas de bosques, cultivos y pastos, localizados en los siguientes municipios y sectores aledaños:

Norte de Santander: Toledo.

Especial atención amerita el Parque Nacional Natural El Cocuy.

REGION ORINOQUIA

ALERTA ROJA: INCENDIOS DE LA COBERTURA VEGETAL

Amenaza muy alta de ocurrencia de incendios de la cobertura vegetal en zonas de bosques, cultivos y pastos, localizados en los siguientes municipios y sectores aledaños:

Arauca: Arauca, Arauquita, Cravo Norte y Tame.

Casanare: Hato Corozal, Nunchía, Paz De Ariporo, Pore, San Luis De Palenque, Támara, Trinidad y Yopal.

Meta: Fuente De Oro, La Macarena, Mesetas, Puerto Lleras, Puerto Rico, San Juan De Arama, San Martín y Vistahermosa.

Vichada: Cumaribo y La Primavera.

ALERTA NARANJA: INCENDIOS DE LA COBERTURA VEGETAL

Amenaza alta de ocurrencia de incendios de la cobertura vegetal en zonas de bosques, cultivos y pastos, localizados en los siguientes municipios y sectores aledaños:

Meta: Puerto Concordia.

Especial atención amerita Parque Nacional Natural Sierra de la Macarena.

REGIÓN PACÍFICA

ALERTA NARANJA: NIVELES ALTOS EN EL RÍO PATIA

Las intensas lluvias en el departamento de Nariño continúan por lo que se sugiere este nivel de alarma para el río Patía que se encuentra con valores altos y cercanos a cotas de desbordamiento. Se recomienda especial atención a los pobladores de partes bajas del municipio de Cumbitara_Nariño. Esta alarma también se extiende a las cuencas de los ríos Mira y Telembí, y se recomienda especial atención a los municipios de Barbacoas, Roberto Payán, Magüi y Tumaco, que se afectan regularmente por los desbordamientos de estos ríos.

ALERTA NARANJA: DESLIZAMIENTOS DE TIERRA

Nariño: se pronostica amenaza moderada a alta por deslizamientos de tierra en áreas inestables en jurisdicción de los municipios de Barbacoas, Ricaurte y La Llanada.

Choco: se pronostica amenaza moderada a alta por deslizamientos de tierra en áreas inestables en jurisdicción de los municipios de Unión Panamericana (Animas)

ALERTA NARANJA: NIVELES ALTOS RÍO ATRATO

En la mañana de hoy, los niveles del río Atrato a la altura de Quibdó, reportan una tendencia al descenso, depuse de los altos niveles registrados en la noche anterior, para hoy se espera que este comportamiento se mantenga y no se esperan ascensos en las próximas 24 horas. Sin embargo aguas abajo de Quibdó los niveles permanecen altos en las poblaciones de Tagachi, Vigía del Fuerte, Murindó, Domingodó y Riosucio.

REGIÓN AMAZONICA

ALERTA ROJA: INCENDIOS DE LA COBERTURA VEGETAL

Amenaza muy alta de ocurrencia de incendios de la cobertura vegetal en zonas de bosques, cultivos y pastos, localizados en los siguientes municipios y sectores aledaños:

Guaviare: El Retorno.

ALERTA NARANJA INCENDIOS DE LA COBERTURA VEGETAL

Amenaza alta de ocurrencia de incendios de la cobertura vegetal en zonas de bosques, cultivos y pastos, localizados en los siguientes municipios y sectores aledaños:

Caquetá: Belén De Los Andaquíes, Florencia, Montañita, Morelia, Solano y Valparaíso.

Guainía: Barranco Mina y Mapiripán.

Guaviare: San José Del Guaviare.

Putumayo: Puerto Leguizamo.

Especial atención amerita Reserva Nacional Natural La Paya.

MAR CARIBE

ALERTA NARANJA OLEAJE Y VIENTO

En amplios sectores del Caribe colombiano, aguas adentro, continuará la amenaza para la travesía en pequeñas embarcaciones por cuenta del oleaje que alcanzará 2.0 – 3.0 metros y el viento que se aproximará a 20 – 30 nudos, se recomienda a usuarios consultar con las Capitanías de puerto.

OCÉANO PACÍFICO

ALERTA AMARILLA PLEAMARES

Hasta el próximo 27 de enero del presente año, se espera una de las pleamares más significativas del mes en el litoral Pacífico colombiano, por lo que se sugiere a habitantes costeros estar atentos a la evolución del fenómeno.

ALERTA ROJA. PARA TOMAR ACCIÓN Advierte a los sistemas de prevención y atención de desastres sobre la amenaza que puede ocasionar un fenómeno con efectos adversos sobre la población, el cual requiere la atención inmediata por parte de la población y de los cuerpos de atención y socorro. Se emite una alerta sólo cuando la identificación de un evento extraordinario indique la probabilidad de amenaza inminente y cuando la gravedad del fenómeno implique la movilización de personas y equipos, interrumpiendo el normal desarrollo de sus actividades cotidianas.

ALERTA NARANJA. PARA PREPARARSE Indica la presencia de un fenómeno. No implica amenaza inmediata y como tanto es catalogado como un mensaje para informarse y prepararse. El aviso implica vigilancia continua ya que las condiciones son propicias para el desarrollo de un fenómeno, sin que se requiera permanecer alerta.

ALERTA AMARILLA. PARA INFORMARSE Es un mensaje oficial por el cual se difunde información. Por lo regular se refiere a eventos observados, reportados o registrados y puede contener algunos elementos de pronóstico a manera de orientación. Por sus características pretéritas y futuras difiere del aviso y de la alerta, y por lo general no está encaminado a alertar sino a informar.

CONDICIONES NORMALES La información que se suministra se encuentra dentro de los rangos normales.

°C: grados Celsius

m: metros

mm: milímetros

KPH: kilómetros por hora

GOES: Geostationary Operational Environmental Satellites (Satélite Geostacionario Operacional Ambiental).

Ricardo LOZANO PICÓN, Director General
María Teresa MARTÍNEZ GÓMEZ, Jefe Oficina de Pronósticos y Alertas
Juan Francisco ALAMEDA VIVEROS, Coordinador de Alertas Ambientales

Profesionales en turno:
Gloria LEÓN, Alejandro URIBE, Mario MORENO, Gloria Lucia ARANGO, Nicolás CUADROS
Mauricio TORRES.

Internet: <http://www.ideam.gov.co>

Correo electrónico servicio@ideam.gov.co * alertasideam@ideam.gov.co

Carrera 10 N° 20 - 30 ** Piso 9, Bogotá, D.C.

Teléfono: 3421586