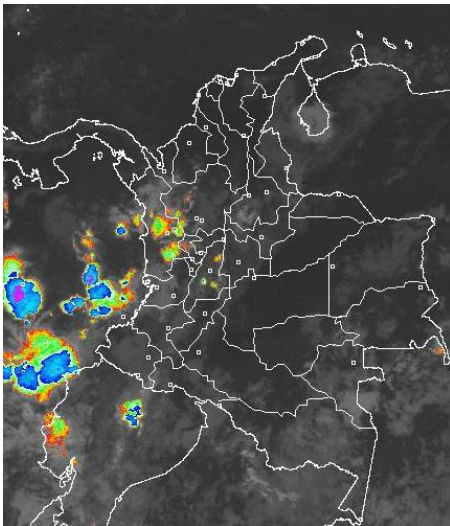


## CONDICIONES HIDROMETEOROLÓGICAS ACTUALES

Tiempo seco prevalecerá en las regiones Caribe y Orinoquía; en la tarde son previstas lluvias moderadas en la región Pacífica y lluvias de menor intensidad en el Centro y sur de la región Andina y sur de la Amazonia. **ALERTA ROJA** por ocurrencia de incendios de la cobertura vegetal en varios sectores de las regiones Caribe, Orinoquía y Andina. El nivel del río Magdalena en la cuenca baja continúa en descenso. Aunque en gran parte del país prevalecen las condiciones secas, se sigue presentando una amenaza moderada por deslizamientos en áreas inestables de los departamentos de: Putumayo, Nariño, Chocó, Caldas y Antioquia.

## IMAGEN SATELITAL

Imagen GOES-14 \* 17 de enero de 2012 \* Hora 8:00 a. m. HLC



## PRONÓSTICO CONDICIONES METEOROLÓGICAS ESPECIALES

ÁREA DEL VOLCÁN CERRO MACHÍN (4.8, -75.62)			
Cielo parcialmente nublado durante la jornada con precipitaciones ligeras en horas de la tarde y noche.			
INGEOMINAS lo reporta en <b>NIVEL AMARILLO (III): CAMBIOS EN EL COMPORTAMIENTO DE LA ACTIVIDAD VOLCÁNICA.</b>			
ELEVACIÓN (pies)	DIRECCIÓN	VELOCIDAD	
10,000	SUR	NUDOS	KPH
18,000	SUROESTE	5	9
24,000	ESTE	5	9
30,000	ESTE	10	18
ÁREA DEL VOLCÁN NEVADO DEL HUILA (2.92, -76.05)			
Cielo entre ligero y parcialmente nublado durante la jornada con lluvias ligeras en la tarde.			
INGEOMINAS lo reporta en <b>NIVEL AMARILLO (III): CAMBIOS EN EL COMPORTAMIENTO DE LA ACTIVIDAD VOLCÁNICA.</b>			
ELEVACIÓN (pies)	DIRECCIÓN	VELOCIDAD	
10,000	SURESTE	NUDOS	KPH
18,000	SUR	5	9
24,000	SUROESTE	5	9
30,000	ESTE	10	18
ÁREA DEL VOLCÁN GALERAS (1.55, -77.37)			
Predominará tiempo seco durante la jornada, con probabilidad de lluvias ligeras en horas de la noche. INGEOMINAS lo reporta en <b>NIVEL AMARILLO (III): CAMBIOS EN EL COMPORTAMIENTO DE LA ACTIVIDAD VOLCÁNICA.</b>			
ELEVACIÓN (pies)	DIRECCIÓN	VELOCIDAD	
10,000	ESTE	NUDOS	KPH
18,000	ESTE	5	9
24,000	SUROESTE	5	9
30,000	SUROESTE	10	18

## LO MÁS DESTACADO

- Las lluvias de mayor consideración se reportaron en el departamento de Valle del Cauca, Tolima, Cauca, Chocó, alcanzando el mayor volumen en el municipio de El Tambo (Cauca) con 126.0 mm.
- ALERTA ROJA** por amenaza alta de incendios de la cobertura vegetal en las regiones Caribe, Orinoquía y algunos sectores de la Andina.
- ALERTA NARANJA** para el Río Magdalena en el sector comprendido entre Magangué (Bolívar) y la desembocadura en el mar Caribe, incluyendo el Canal del Dique.
- ALERTA NARANJA** por amenaza moderada de deslizamientos de tierra en áreas inestables de los departamentos de Caldas, Nariño, Antioquia, Chocó y Putumayo.
- ALERTA AMARILLA** para el río Atrato en su cuenca media y baja. Los niveles mantienen su tendencia de ascenso. Es probable que continúen las lluvias moderadas en el sector.

## ALTOS VALORES DE RADIACIÓN ULTRAVIOLETA ENTRE LOS MESES DE ENERO Y MARZO DEL 2012

Altos valores de radiación ultravioleta se esperan durante los próximos meses hasta marzo del 2012. En consecuencia a la disminución de la nubosidad, principalmente en horas de la mañana y primeras horas de la tarde y los bajos valores de ozono en el país en esta época, se recomienda: evitar la exposición directa al sol entre las 9 a.m. y las 4 p.m., usar ropa protectora (camisa de manga larga, sombreros de ala ancha, lentes protectores), usar bloqueadores solares para la piel con un factor de protección 30 o mayor y por último deben cuidarse más los rubios o pelirrojos y los niños. Cabe recordar que los rayos ultravioleta pueden producir eritemas (quemaduras de la piel por una prolongada exposición al Sol), acelera el envejecimiento de la piel, producir cáncer de piel, daños oculares y afectar el sistema inmunológico. Estas consecuencias se pueden presentar en todo el territorio nacional, pero son más evidentes en las zonas montañosas, en particular en el Sur de Antioquia, los Santanderes, Tolima, Eje Cafetero, Boyacá, Cundinamarca, Huila, Cauca y Nariño.

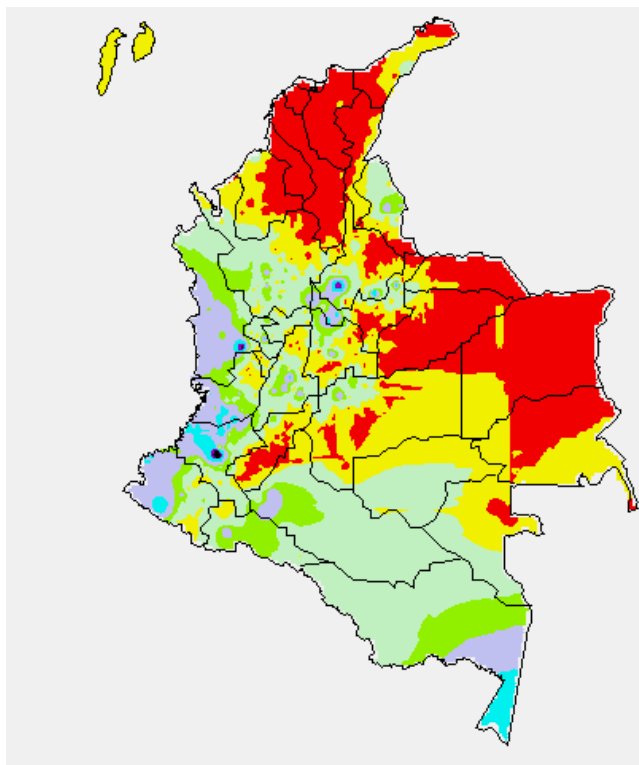
## PRECIPITACIONES

A continuación se relacionan los municipios donde en las últimas 24 horas se registraron precipitaciones iguales o superiores a 15 mm:

DEPARTAMENTO	MUNICIPIOS
AMAZONAS	Leticia (28.4)
ANTIOQUIA	Medellín (19.0)
BOYACÁ	Puerto Boyacá (22.0), Boavita (23.5), San Pablo de Borbur (15.8), Quipama (33.6), Pauna (30.5)
CALDAS	Palestina (23.8)
CAUCA	Popayán (19.0), Buenos Aires (22.0), El Tambo (126.0), Santander de Quilichao (27.5), Puerto Tejada (38.0), Rosas (19.5)
CAQUETÁ	Valparaiso (20.0), Florencia (16.0)
CUNDINAMARCA	Suba (35.0)
CHOCO	Bahía Solano (17.0), San José del Palmar (72.3), Condoto (19.0)
META	San Luis de Cubarral (20.0)
NARIÑO	Barbacoas (40.0)
NORTE DE SANTANDER	Sardinata (20.4)
PUTUMAYO	Puerto Asís (15.3)
SANTANDER	Cimitarra (60.4), Encino (40.0)
TOLIMA	Ortega (18.0), Valle de San Juan (26.0), Purificación (22.0), San Antonio (16.6)
VALLE DEL CAUCA	Buenaventura (20.5), San Antonio (18.4), Cali (29.0), Buga (15.3), Florida (23.0), Dagüa (23.0), Candelaria (20.0)

### MAPA DE PRECIPITACIÓN DIARIA

Desde las 7:00 a.m. del lunes 16 de enero hasta las 7:00 a.m. del martes 17 de enero de 2012.



0.0 mm	0.1 a 1.0 mm	1.1 a 5.0 mm	5.1 a 10.0 mm
10.1 a 20.0 mm	20.1 a 40.0 mm	40.1 a 60.0 mm	> de 60.1 mm

### ESTADO DE LOS EMBALSES

A continuación se relacionan los volúmenes útiles diarios de reservas de algunos embalses de acuerdo con información de hoy a las 6:00 a. m. consultada en XM:

EMBALSE	DEPARTAMENTO	VOLUMEN ÚTIL DIARIO, %
PLAYAS	Antioquia	106.77
TRONERAS	Antioquia	94.19
EL PEÑOL	Antioquia	100.51
SAN LORENZO	Antioquia	87.20
RIOGRANDE 2	Antioquia	85.97
MIRAFLORES	Antioquia	91.04
PORCE III	Antioquia	50.48
PORCE II	Antioquia	90.58
PUNCHINÁ	Antioquia	86.70
ESMERALDA	Boyacá	91.54
MIEL I	Caldas	101.39
SALVAJINA	Cauca	75.42
URRÁ I	Córdoba	86.73
GUAVIO	Cundinamarca	93.98
MUÑA	Cundinamarca	80.07
AGREGADO BOGOTÁ	Cundinamarca	73.45
CHUZA	Cundinamarca	59.43
BETANIA	Huila	76.10
CALIMA 1	Valle del Cauca	97.93
ALTO ANCHICAYÁ	Valle del Cauca	36.81

### TEMPERATURAS MÍNIMAS

A continuación se relacionan los municipios donde se presentaron temperaturas inferiores a 5°C:

DEPARTAMENTO	MUNICIPIOS
BOYACÁ	Chita (4.0°C), Cerinza (4.8°C), Saboyá (4.8°C)
CUNDINAMARCA	Madrid (4.6°C), Chía (4.4°C), Subachoque (3.6°C), Choachí (4.0°C), Chocontá (2.6°C), Guasca (2.0°C)
NORTE DE SANTANDER	Silos (3.4°C).

### TEMPERATURAS MÁXIMAS

A continuación se relacionan los municipios donde se presentaron temperaturas superiores a 35°C:

DEPARTAMENTO	MUNICIPIOS
CESAR	Valledupar (37.2°C).
TOLIMA	Ambalema (36.2°C), Armero (35.0°C)

### PRONÓSTICO METEOROLÓGICO

REGIÓN	PRONÓSTICO
SABANA DE BOGOTÁ	<b>MARTES:</b> En la mañana, cielo seminublado y tiempo seco. En horas de la tarde y noche, aumento de la nubosidad con lluvias entre ligeras y moderadas en diferentes sectores. <b>MIÉRCOLES:</b> Cielo parcialmente nublado con predominio de tiempo seco en horas de la mañana. En horas de la tarde y noche, aumento de nubosidad y probabilidad de lluvias de corta duración.
ANDINA	<b>MARTES:</b> En la mañana, cielo parcialmente nublado con predominio de tiempo seco en gran parte de la región. En horas de la tarde y noche, aumento de nubosidad, con lluvias moderadas en Antioquia, Eje cafetero, Tolima y Cauca, lluvias más ligeras en sectores de Santander, Cundinamarca, Boyacá, Huila, -Valle y Nariño. <b>MIÉRCOLES:</b> Cielo parcialmente nublado con lluvias moderadas en la tarde en Antioquia, Eje Cafetero, Tolima; lluvias más ligeras en Cundinamarca, Boyacá, Cauca, Valle, Huila y Nariño.
CARIBE	<b>MARTES:</b> Cielo seminublado con predominio de tiempo seco en gran parte de la región. En horas de la tarde y noche, lluvias moderadas en Urabá. <b>MIÉRCOLES:</b> Predominará tiempo seco y soleado en gran parte de la región.
ARCHIPIÉLAGO DE SAN ANDRÉS, PROVIDENCIA Y SANTA CATALINA	<b>MARTES:</b> Predominio de tiempo seco y soleado. Vientos moderados. <b>MIÉRCOLES:</b> Cielo entre ligera y parcialmente nublado con predominio tiempo seco y vientos con velocidades moderadas.
MAR CARIBE	<b>MARTES:</b> Tiempo seco y soleado con vientos entre moderados a fuertes, particularmente mar adentro. <b>MIÉRCOLES:</b> En la zona marítima colombiana prevalecerán las condiciones secas con vientos entre moderados a fuertes.
PACÍFICA	<b>MARTES:</b> En la mañana, lluvias entre ligeras y moderadas en el centro de Chocó. En horas de la tarde y noche, lluvias entre moderadas y fuertes en Chocó; lluvias moderadas en Cauca; lluvias más ligeras en Valle y Nariño. <b>MIÉRCOLES:</b> En gran parte de la región se prevé tiempo lluvioso, principalmente en horas de la tarde y noche. Las precipitaciones más fuertes sobre Chocó y Nariño.
INSULAR PACÍFICA	<b>MARTES:</b> En la mañana, cielo entre parcialmente cubierto y cubierto con lluvias moderadas en Gorgona y lluvias ligeras en Malpelo. <b>MIÉRCOLES:</b> Lluvias moderadas en Gorgona.

REGIÓN	PRONÓSTICO
OCÉANO PACÍFICO	<b>MARTES:</b> Cielo entre parcialmente cubierto y cubierto con lluvias moderadas en amplios sectores de la región. <b>MIÉRCOLES:</b> En gran parte de la zona marítima predominará el tiempo lluvioso.
ORINOQUIA	<b>MARTES:</b> Cielo seminublado con tiempo seco y altas temperaturas del aire. <b>MIÉRCOLES:</b> Predominará tiempo secas y altas temperaturas del aire.
AMAZONIA	<b>MARTES:</b> En la mañana, cielo parcialmente nublado y tiempo seco. En la tarde y noche, lluvias moderadas en Amazonas y Putumayo; lluvias más ligeras en Guainía, Vaupés y Guaviare. <b>MIÉRCOLES:</b> Cielo parcialmente nublado con lluvias en horas de la tarde y de la noche especialmente en Amazonas, Putumayo y Guainía.

### ALERTAS VIGENTES

Para mayor información sobre el Pronóstico del Estado del Tiempo, Informes Técnicos Diarios y Comunicados Especiales, e informes de otras áreas temáticas, tales como Hidrología, Deslizamientos de Tierra e Incendios, se sugiere consultar la siguiente dirección electrónica: [www.ideam.gov.co](http://www.ideam.gov.co)

## REGIÓN CARIBE

### ALERTA NARANJA NIVELES ALTOS EN LA PARTE BAJA DEL RÍO MAGDALENA

En el sector comprendido entre Magangué (Bolívar) y la desembocadura en el mar Caribe, incluyendo el Canal del Dique, se sugiere continuar con la **ALERTA NARANJA**. Los niveles han mantenido una tendencia de descenso lento y sostenido en los últimos días. Pueden continuar las afectaciones sobre algunos sectores de las siguientes poblaciones:

**Atlántico:** Campo de La Cruz y Santa Lucía

**Bolívar:** Magangué y Calamar.

**Magdalena:** Santa Ana, Pedraza y Plato.

### ALERTA AMARILLA RIO MAGDALENA SECTOR DEL BANCO (MAGDALENA)

Debido a que los niveles del río Magdalena en el sector de El Banco (Magdalena) se mantienen con tendencia al descenso en la última semana, se sugiere continuar con el nivel de **ALERTA AMARILLA**.

### ALERTA ROJA INCENDIOS DE LA COBERTURA VEGETAL

Amenaza muy alta de ocurrencia de incendios de la cobertura vegetal en zonas de bosques, cultivos y pastos, localizados en los siguientes municipios y sectores aledaños:

**Atlántico:** Barranquilla, Galapa, Luruaco, Piojó, Puerto Colombia.

**Bolívar:** Cartagena De Indias, Santa Catalina, Santa Rosa Del Sur, Turbaco, Turbaná.

**Cesar:** Agustín Codazzi, Becerrill, Bosconia, El Copey, El Paso, La Paz, Manaure Balcón Del Cesar, Pueblo Bello, San Diego, Valledupar.

**Córdoba:** Lorica, Montería, Moñitos, San Bernardo Del Viento.

**La Guajira:** Dibulla, La Jagua Del Pilar, Manaure, Riohacha, San Juan Del Cesar, Uribia, Urumita.

**Magdalena:** Aracataca, Ariguani (El Difícil), Ciénaga, Fundación, Puebloviejo, Santa Marta, Sitionuevo, Zona Bananera.

### ALERTA NARANJA INCENDIOS DE LA COBERTURA VEGETAL

Amenaza alta de ocurrencia de incendios de la cobertura vegetal en zonas de bosques, cultivos y pastos, localizados en los siguientes municipios y sectores aledaños:

**La Guajira:** Maicao.

**Atlántico:** Soledad.

**Especial atención ameritan, Parque Nacional Natural Sierra Nevada de Santa Marta, Parque Nacional Natural Macuira y Vía Parque Isla de Salamanca.**

## REGIÓN ANDINA

### ALERTA ROJA INCENDIOS DE LA COBERTURA VEGETAL

Amenaza muy alta de ocurrencia de incendios de la cobertura vegetal en zonas de bosques, cultivos y pastos, localizados en los siguientes municipios y sectores aledaños:

**Antioquia:** Angostura, Concordia, Copacabana, Fredonia, Girardota, Puerto Berrio, Remedios, San Vicente, Urrao, Yondó (Casabe).

**Boyacá:** Almeida, Aquitania, Chinavita, Chita, Covarachía, Cuitiva, El Cocuy, Firavitoba, Garagoa, Gámeza, Guateque, Guayatá, Guicán, Iza, La Capilla, Labranzagrande, Mongua, Monguí, Pachavita, Paipa, Paya, Pesca, Pisba, Ráquira, Samacá, Socotá, Sogamoso, Somondoco, Susacón, Sutatenza, Tenza, Tibaná, Tinjacá, Tibasosa, Toca, Tota, Turmequé, Tuta, Umbita, Ventaquemada.

**Caldas:** Villamaría, Manizales y Riosucio.

**Cundinamarca:** Beltrán, Chocontá, Cucunubá, Gachetá, Guachetá, Guasca, Guatavita, Junín, Lenguaque, Machetá, Manta, Puerto Salgar, Sesquilé, Suesca, Tibiritá, Villapinzón.

**Huila:** Baraya, Colombia.

**Norte de Santander:** Ábrego, Cáchira, Cácuta, Chitagá, Labateca, Pamplona, Toledo.

**Quindío:** Pijao.

**Santander:** Aratoca, Barrancabermeja, Cabrera, Capitanejo, Carcasí, Cepitá, Cerrito, Concepción, Curití, Enciso, Galán, Guaca, Hato, Lebrija, Macaravita, Málaga, Mogotes, Molagavita, Onzaga, Piedecuesta, Puerto Parra, San Andrés, San Joaquín, San José De Miranda, San Miguel, San Vicente De Chucurí, Simacota.

**Tolima:** Ambalema, Alpujarra, Dolores, Natagaima.

**Valle del Cauca:** Andalucía, Bugalagrande, Caicedonia, Palmira, San Pedro, Tuluá, Riofrio.

### ALERTA NARANJA INCENDIOS DE LA COBERTURA VEGETAL

Amenaza alta de ocurrencia de incendios de la cobertura vegetal en zonas de bosques, cultivos y pastos, localizados en los siguientes municipios y sectores aledaños:

**Antioquia:** Angostura, Arboletes, Betania, Ciudad Bolívar, Fredonia, Jericó, Puerto Berrio, Remedios, La Tarso, Venecia, Urrao, Yondó,

**Boyacá:** Boavita, Chinavita, Belén, Betétiva, Ramiriquí, San Miguel de Sema, Quipama, Tasco, Socha, Paz del Río, Sativasur, Socotá, Sativanorte, La Uvita, Soata, El Cocuy, Tipacoque, San Mateo, Guacamayas, Panqueba, El Espino, Guicán Chucas, Villa de Leyva., Viracachá.

**Cauca:** Totoró, Inzá y San Sebastián.

**Caldas:** Neira.

**Cundinamarca:** Bogotá, D.C., Cajicá, Fómeque, Gama, Gachancipá, Subachoque, Sesquilé, Pulí, Guáchala, Sopo, Tocancipá, Subachoque, Tabio, Zipaquirá, Nemocón, Cógua, Medina, Ubaté, Tausa, Sutatausa,

**Quindío:** Salento

**Huila:** Agrado, Altamira, Colombia, Guadalupe, Villavieja y Garzón.

**Norte de Santander:** Herrán, Cucutilla, Cáchira y Chinácota.

**Santander:** Valle de San José, Onzaga, Zapatoca

**Tolima:** Planadas y Murillo.

**Valle del Cauca:** Yumbo y Cerrito.

**Especial atención ameritan, Parque Nacional Natural El Cocuy, Parque Nacional Natural Pisba, Parque Nacional Natural Chingaza y Parque Nacional Natural Las Hermosas.**

### ALERTA NARANJA DESLIZAMIENTOS DE TIERRA

**Caldas:** se pronostica amenaza moderada por deslizamientos de tierra en áreas inestables en el municipio de Samaná, Salamina y San José

**Cauca:** se pronostica amenaza moderada por deslizamientos de tierra en áreas inestables de los municipios de El Tambo, Rosas, La Vega y La Sierra.

**Nariño:** se pronostica amenaza moderada por deslizamientos de tierra en áreas inestables de los municipios de Ancuya, Pupiales y Cuaspud.

## REGION ORINOQUIA

### ALERTA ROJA INCENDIOS DE LA COBERTURA VEGETAL

Amenaza muy alta de ocurrencia de incendios de la cobertura vegetal en zonas de bosques, cultivos y pastos, localizados en los siguientes municipios y sectores aledaños:

**Arauca:** Arauca, Arauquita, Cravo Norte, Fortul, Puerto Rondón, Tame.

**Casanare:** Aguazul, Chámeza, Hato Corozal, La Salina, Nunchía, Orocué, Paz De Ariporo, Pore, Recetor, Sácama, San Luis De Palenque, Támara, Trinidad, Yopal.

**Meta:** Acacias, Fuente De Oro, Granada, Uribe, San Martín, Villavicencio.

**Vichada:** Cumaribo, La Primavera, Puerto Carreño, Santa Rosalía.

### ALERTA NARANJA INCENDIOS DE LA COBERTURA VEGETAL

Amenaza alta de ocurrencia de incendios de la cobertura vegetal en zonas de bosques, cultivos y pastos, localizados en los siguientes municipios y sectores aledaños:

**Meta:** La Macarena, Restrepo, Puerto Lleras, Puerto Gaitán, Cumaral

**Especial atención amerita Parque Nacional Natural Tinigua.**

## REGIÓN PACÍFICA

### ALERTA NARANJA DESLIZAMIENTOS DE TIERRA

**Chocó:** se pronostica amenaza moderada por deslizamientos de tierra en áreas inestables de los municipios de Nuquí, Bahía Solano (Mutis), Alto Baudó (Pie De Pato), Atrato (Yuto).

**Nariño:** se pronostica amenaza moderada por deslizamientos de tierra en áreas inestables de los municipios de Barbacoas y Ricaurte.

### ALERTA AMARILLA PARA EL RÍO SAN JUAN POR NIVELES ALTOS

Se sugiere permanecer atentos especialmente a la población de Tadó (Chocó) frente a posibles incrementos súbitos en el nivel de río San Juan de acuerdo con el pronóstico de lluvias en la región para las próximas horas.

## REGIÓN AMAZONICA

### ALERTA NARANJA DESLIZAMIENTOS DE TIERRA

**Putumayo:** se pronostica amenaza baja por deslizamiento de tierra en áreas inestables de los municipios de Mocoa y Villa garzón.

## MAR CARIBE

### ALERTA ROJA OLEAJE Y VIENTO

El día de hoy se mantendrá la amenaza para la navegación menor en alta mar por causa del oleaje que variará entre 2.0 – 4.0 metros y el viento que se aproximará a 20 – 30 nudos con rachas mayores, se recomienda a usuarios consultar con las Capitanías de puerto.

### ALERTA AMARILLA PLEAMARES

En los próximos días y hasta el 19 de enero del presente año, se espera una de las pleamares más significativas del mes en el Archipiélago de San Andrés y Providencia, y en el litoral Caribe colombiano se espera entre el 18 y el 23 de enero. Se sugiere a los habitantes costeros estar atentos a la evolución del fenómeno.

## OCÉANO PACÍFICO

### ALERTA AMARILLA TIEMPO LLUVIOSO

En varios sectores de la zona marítima colombiana se esperan lluvias acompañadas en algunos casos de tormentas eléctricas y ráfagas de viento, se recomienda a usuarios de embarcaciones de poco calado consultar con las Capitanías de puerto antes de zarpar.

Ricardo LOZANO PICÓN, Director General  
María Teresa MARTÍNEZ GÓMEZ, Jefe Oficina de Pronósticos y Alertas  
Juan Francisco ALAMEDA VIVEROS, Coordinador de Alertas Ambientales  
\*\*\*\*\*

Profesionales en turno:  
Yolanda GONZÁLEZ, Daniel USECHE, Mauricio TORRES, Carlos PINZÓN, Jorge Luis CEBALLOS, Gloria ARANGO y Hernando WILCHES.  
Internet: <http://www.ideam.gov.co>  
Correo electrónico [servicio@ideam.gov.co](mailto:servicio@ideam.gov.co) \* [alertasideam@ideam.gov.co](mailto:alertasideam@ideam.gov.co)  
Carrera 10 N° 20 - 30 \*\* Piso 9, Bogotá, D.C.  
Teléfono: 3421586

**ALERTA ROJA. PARA TOMAR ACCIÓN** Advierte a los sistemas de prevención y atención de desastres sobre la amenaza que puede ocasionar un fenómeno con efectos adversos sobre la población, el cual requiere la atención inmediata por parte de la población y de los cuerpos de atención y socorro. Se emite una alerta sólo cuando la identificación de un evento extraordinario indique la probabilidad de amenaza inminente y cuando la gravedad del fenómeno implique la movilización de personas y equipos, interrumpiendo el normal desarrollo de sus actividades cotidianas.

**ALERTA NARANJA. PARA PREPARARSE** Indica la presencia de un fenómeno. No implica amenaza inmediata y como tanto es catalogado como un mensaje para informarse y prepararse. El aviso implica vigilancia continua ya que las condiciones son propicias para el desarrollo de un fenómeno, sin que se requiera permanecer alerta.

**ALERTA AMARILLA. PARA INFORMARSE** Es un mensaje oficial por el cual se difunde información. Por lo regular se refiere a eventos observados, reportados o registrados y puede contener algunos elementos de pronóstico a manera de orientación. Por sus características preláritas y futuras difiere del aviso y de la alerta, y por lo general no está encaminado a alertar sino a informar.

**CONDICIONES NORMALES** La información que se suministra se encuentra dentro de los rangos normales.

°C: grados Celsius

m: metros

mm: milímetros

KPH: kilómetros por hora

GOES: Geostationary Operational Environmental Satellites (Satélite Geoestacionario Operacional Ambiental).