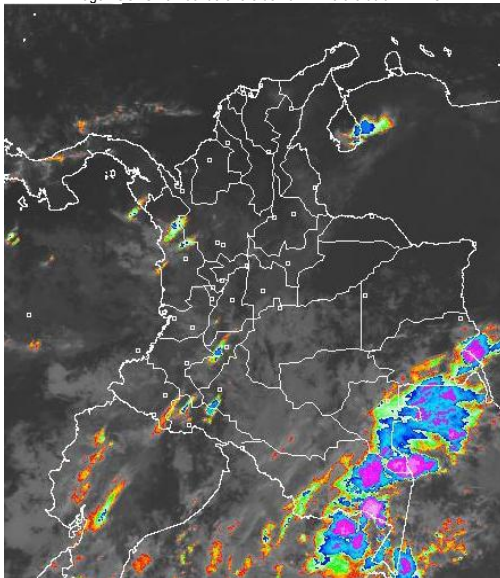


CONDICIONES HIDROMETEOROLÓGICAS ACTUALES

Cielos entre ligera y parcialmente nublados predominan sobre gran parte del país. Algunos núcleos nubosos densos se observan sobre la Amazonia colombiana. En la cuenca del río de Bogotá se observa cielo parcialmente nublado. **ALERTA ROJA** niveles altos en la parte baja del río Magdalena. **ALERTA ROJA** por deslizamientos de tierra en algunos sectores de la Región Andina. **ALERTA ROJA** por condiciones propicias para la ocurrencia de incendios de la cobertura vegetal en algunos sectores de las regiones Caribe, Orinoquia, y Andina.

IMAGEN SATELITAL

Imagen GOES-13 * 06 de enero de 2012 * Hora 8:00 a. m. HLC



PRONÓSTICO CONDICIONES METEOROLÓGICAS ESPECIALES

ÁREA DEL VOLCÁN CERRO MACHÍN (4.8, -75.62)			
Cielo parcialmente nublado con precipitaciones en horas de la tarde.			
INGEOMINAS lo reporta en NIVEL AMARILLO (III): CAMBIOS EN EL COMPORTAMIENTO DE LA ACTIVIDAD VOLCÁNICA.			
ELEVACIÓN (pies)	DIRECCIÓN	VELOCIDAD	
		NUDOS	KPH
10,000	NORTE	4	7
18,000	ESTE	9	17
24,000	ESTE	11	20
30,000	SUR	10	18
ÁREA DEL VOLCÁN NEVADO DEL HUILA (2.92, -76.05)			
Nubosidad variable con lluvias a diferentes horas del día.			
INGEOMINAS lo reporta en NIVEL AMARILLO (III): CAMBIOS EN EL COMPORTAMIENTO DE LA ACTIVIDAD VOLCÁNICA.			
ELEVACIÓN (pies)	DIRECCIÓN	VELOCIDAD	
		NUDOS	KPH
10,000	ESTE	3	6
18,000	ESTE	11	20
24,000	ESTE	13	24
30,000	SURESTE	16	30
ÁREA DEL VOLCÁN GALERAS (1.55, -77.37)			
Cielo parcialmente nublado con lluvias moderadas durante la tarde y noche.			
INGEOMINAS lo reporta en NIVEL AMARILLO (III): CAMBIOS EN EL COMPORTAMIENTO DE LA ACTIVIDAD VOLCÁNICA.			
ELEVACIÓN (pies)	DIRECCIÓN	VELOCIDAD	
		NUDOS	KPH
10,000	OESTE	2	4
18,000	ESTE	13	24
24,000	NORESTE	17	32
30,000	ESTE	24	44

LO MÁS DESTACADO

- Las lluvias de mayor consideración se reportaron en los departamentos de Caldas y Boyacá, alcanzando el mayor volumen en el municipio de La Victoria, Caldas con 166.7 mm.
- ALERTA ROJA** para el río Magdalena en el Canal del Dique, por cuanto persisten los niveles altos especialmente en el sector de Santa Lucía hasta Repelón (Atlántico), por lo cual se recomienda especial atención para los municipios de Campo de La Cruz y Manatí en el Atlántico.
- ALERTA ROJA** por amenaza alta a muy alta de deslizamientos de tierra en áreas inestables del departamento de Caldas.
- ALERTA ROJA** por amenaza alta de incendios de la cobertura vegetal en las regiones Caribe, Andina, Orinoquia.
- ALERTA NARANJA** para el río Cauca por niveles altos. Mantienen su tendencia de descenso, sin embargo, todavía se encuentran altos.
- ALERTA NARANJA** para el embalse de Prado según lo reportado por el operador EPSA. La tendencia es estable. Las compuertas están cerradas en su totalidad.
- ALERTA NARANJA** para el río Atrato. Actualmente los niveles se mantienen altos y muy cerca a la cota de afectación de acuerdo lo registrado en la estación de Quibdó (Chocó), según los pronósticos es probable que los niveles tengan un incremento para las próximas horas.
- ALERTA NARANJA** para el río San Juan. Se recomienda estar atentos los cambios de nivel del río San Juan, de acuerdo al pronóstico de lluvias en esta región y los tránsitos de crecientes observados en los últimos días es probable que vuelva a tener un ascenso. La tendencia en la mañana de hoy fue de ligero descenso.
- ALERTA NARANJA** para el río Patía por niveles altos. Se recomienda estar atentos los cambios de nivel del río Patía, de acuerdo al pronóstico de lluvias en esta región para el día de hoy.
- ALERTA NARANJA** por amenaza moderada de deslizamientos de tierra en áreas inestables de los departamentos de Antioquia, Caldas, Huila, Tolima, Choco, Putumayo y Nariño

ALTOS VALORES DE RADIACIÓN ULTRAVIOLETA ENTRE LOS MESES DE ENERO Y MARZO DEL 2012

Altos valores de radiación ultravioleta se esperan durante los próximos meses hasta marzo del 2012. En consecuencia a la disminución de la nubosidad, principalmente en horas de la mañana y primeras horas de la tarde y los bajos valores de ozono en el país en esta época, se recomienda: evitar la exposición directa al sol entre las 9 a.m. y las 4 p.m., usar ropa protectora (camisa de manga larga, sombreros de ala ancha, lentes protectores), usar bloqueadores solares para la piel con un factor de protección 30 o mayor y por último deben cuidarse más los rubios o pelirrojos y los niños. Cabe recordar que los rayos ultravioleta pueden producir eritemas (quemaduras de la piel por una prolongada exposición al Sol), acelera el envejecimiento de la piel, producir cáncer de piel, daños oculares y afectar el sistema inmunológico. Estas consecuencias se pueden presentar en todo el territorio nacional, pero son más evidentes en las zonas montañosas, en particular en el Sur de Antioquia, los Santanderes, Tolima, Eje Cafetero, Boyacá, Cundinamarca, Huila, Cauca y Nariño.

PRECIPITACIONES

A continuación se relacionan los municipios donde en las últimas 24 horas se registraron precipitaciones iguales o superiores a 15 mm:

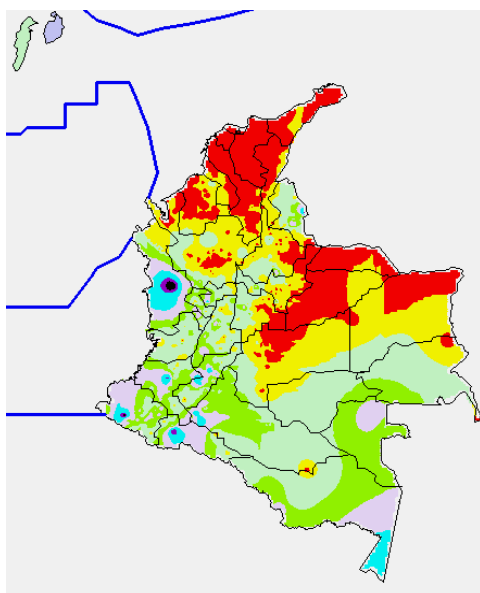
DEPARTAMENTO	MUNICIPIOS
AMAZONAS	Leticia (28.5)
ANTIOQUIA	Betania (18.0), Jericó (17.0)
BOYACÁ	Pauna (15.0)
CALDAS	Neira (28.0), Salamina (17.0)
CAUCA	El Tambo (27.0), El Rosario (50.0), Rosas (19.1)
CAQUETÁ	Belén de los Andaquíes (32.0), Valparaiso (30.2)
CHOCÓ	Andagoya (20.0), Condoto (21.0), Istmina (34), Quibdó (87.1)
CUNDINAMARCA	

CONTINUACIÓN PRECIPITACIÓN

DEPARTAMENTO	MUNICIPIOS
HUILA	Agrado (18.0), Garzón (16.0), Nátaga (46.0), Paicol (34.0), Palermo (40.2), Rivera (23.0)
NARIÑO	Barbacoas (18.6), Consacá (16.0), El Tablón (16.0), La Cruz (19.0), Nariño (20.0), Pasto (17.7)
NORTE DE SANTANDER	Cúcuta (44.8), Salazar (21.5)
PUTUMAYO	Villagarzón (57.2)
RISARALDA	La Virginia (27.0)
SANTANDER	Suaita (24.0)
TOLIMA	Ibagué (23.4), Rioblanco (19.5)
VALLE	Alcalá (19.3)
VAUPÉS	Vaupés (16.0)

MAPA DE PRECIPITACIÓN DIARIA

Desde las 7:00 a.m. del miércoles 04 de enero hasta las 7:00 a.m. del Viernes 06 de enero de 2012



0.0 mm	0.1 a 1.0 mm	1.1 a 5.0 mm	5.1 a 10.0 mm
10.1 a 20.0 mm	20.1 a 40.0 mm	40.1 a 60.0 mm	> de 60.1 mm

ESTADO DE LOS EMBALSES

A continuación se relacionan los volúmenes útiles diarios de reservas de algunos embalses de acuerdo con información de hoy a las 6:00 a. m. consultada en XM:

EMBALSE	DEPARTAMENTO	VOLUMEN ÚTIL DIARIO, %
PLAYAS	Antioquia	116.01
TRONERAS	Antioquia	108.33
EL PEÑOL	Antioquia	101.73
SAN LORENZO	Antioquia	98.87
RIOGRANDE 2	Antioquia	98.35
MIRAFLORES	Antioquia	91.41
PORCE III	Antioquia	80.19
PORCE II	Antioquia	48.78
PUNCHINÁ	Antioquia	91.70
ESMERALDA	Boyacá	93.96
MIEL I	Caldas	101.83
SALVAJINA	Cauca	81.93
URRÁ I	Córdoba	91.90
GUAVIO	Cundinamarca	94.35
MUÑA	Cundinamarca	99.91
AGREGADO BOGOTÁ	Cundinamarca	74.27
CHUZA	Cundinamarca	62.86
BETANIA	Huila	86.44
PRADO	Tolima	114.43
CALIMA 1	Valle del Cauca	98.47
ALTO ANCHICAYÁ	Valle del Cauca	94.86

TEMPERATURAS MÍNIMAS

A continuación se relacionan los municipios donde se presentaron temperaturas inferiores a 5°C:

DEPARTAMENTO	MUNICIPIOS
ANTIOQUIA	Santa Rosa de Osos (3.4°C)
SANTANDER	Berlín (0.4°C).

PRONÓSTICO METEOROLÓGICO

REGIÓN	PRONÓSTICO
SABANA DE BOGOTÁ	DOMINGO: cielo con nubosidad variable, entre ligera y parcialmente nublado. Lloviznas o lluvias ligeras y ocasionales. LUNES: cielo parcialmente nublado. Probables precipitaciones ligeras en la tarde o noche.
ANDINA	DOMINGO: cielo parcialmente nublado. Lluvias ocasionales, especialmente en la tarde o noche, en sectores de Antioquia, eje cafetero, Tolima y Valle. Lluvias, ligeras o moderadas, en Huila y Nariño. LUNES: cielo parcialmente nublado. Lluvias, ligeras o moderadas, en sectores de Antioquia, eje cafetero, Huila y Nariño. Precipitaciones de menor intensidad en el altiplano cundiboyacense, Valle y Tolima.
CARIBE	DOMINGO: cielo entre ligera y parcialmente nublado. Lluvias, ligeras o moderadas, en sectores de Córdoba, Sucre, sur de Magdalena, Bolívar y Cesar. LUNES: cielo entre ligera y parcialmente nublado. Lluvias en sectores de Córdoba, Sucre, Magdalena y Guajira.
ARCHIPIÉLAGO DE SAN ANDRÉS, PROVIDENCIA Y SANTA CATALINA	DOMINGO: cielo ligera o parcialmente nublado. Tiempo seco. LUNES: cielo ligera o parcialmente nublado. Tiempo seco.
MAR CARIBE	DOMINGO: Cielo ligeramente nublado con predominio de tiempo seco. LUNES: Cielo parcialmente cubierto. Lluvias ocasionales en el centro del área marítima.
PACÍFICA	DOMINGO: cielo entre ligera y parcialmente nublado. Lluvias, ligeras o moderadas, al norte de Chocó y en sectores de Valle, Cauca y Nariño. LUNES: cielo seminublado. Lluvias moderadas en sectores de Chocó, Valle, Cauca y Nariño.
INSULAR PACÍFICA	DOMINGO: se prevé cielo parcialmente cubierto con precipitaciones ligeras y ocasionales. LUNES: cielo parcialmente nublado.
OCEANO PACÍFICO	DOMINGO: Cielo parcialmente cubierto. Lluvias moderadas al norte de la zona marítima. LUNES: Cielo parcialmente cubierto. Lluvias y probables tormentas eléctricas al centro y norte de la zona.
ORINOQUIA	DOMINGO: cielo entre ligera y parcialmente nublado. Lluvias ocasionales en sectores de Vichada y Meta. LUNES: cielo ligera o parcialmente nublado. Lluvias esporádicas en Vichada y Meta.
AMAZONIA	DOMINGO: cielo seminublado. Lluvias moderadas, con tormentas eléctricas aisladas, en el piedemonte amazónico, Amazonas, Vaupés y Guainía. Lluvias ocasionales en Guaviare, Caquetá y Putumayo. LUNES: cielo parcialmente nublado con lluvias moderadas, principalmente en sectores de Amazonas, Vaupés y Guainía.

ALERTAS VIGENTES

Para mayor información sobre el Pronóstico del Estado del Tiempo, Informes Técnicos Diarios y Comunicados Especiales, e informes de otras áreas temáticas, tales como Hidrología, Deslizamientos de Tierra e Incendios, se sugiere consultar la siguiente dirección electrónica: www.ideam.gov.co

REGIÓN CARIBE

ALERTA ROJA CUENCA BAJA DEL RÍO MAGDALENA

Se mantienen los niveles altos en la cuenca baja del río Magdalena, en el sector comprendido entre El Banco (Magdalena) y la desembocadura en el mar Caribe, incluyendo amplios sectores del Canal del Dique. Se mantiene el nivel de **ALERTA ROJA** en las siguientes poblaciones:

Atlántico: Campo de La Cruz, Santa Lucía, Suán, Candelaria, Santo Tomás y Manatí.
Bolívar: San Felipe y El Salto, ubicados en la margen derecha del brazo de Mompóx; Magangué, Calamar, Cantagallo y Hatillo de Loba (corregimientos de San Miguel y Juana Sánchez en la margen derecha de Brazo de Loba).
Magdalena: Tenerife, Santa Ana, Pedraza, El Banco y Plato.

Se destacan las inundaciones lentas en el corregimiento de La Peña Sabanalarga, (Atlántico), causadas por el Embalse del Guájaro.

ALERTA ROJA INCENDIOS DE LA COBERTURA VEGETAL

Amenaza muy alta de ocurrencia de incendios de la cobertura vegetal en zonas de bosques, cultivos y pastos, localizados en los siguientes municipios y sectores aledaños:

BOLÍVAR: Cartagena De Indias, Santa Catalina y Santa Rosa Del Sur.
CESAR: Agustín Codazzi, Becerril, Bosconia, El Copey, El Paso, La Paz, Manaure Balcón Del Cesar, Pueblo Bello, San Diego y Valledupar.
CÓRDOBA: San Bernardo Del Viento.
LA GUAJIRA: Dibulla, La Jagua Del Pilar, San Juan Del Cesar, Uribia y Urumita.
MAGDALENA: Aracataca, Ciénaga, Fundación, Santa Marta y Zona Bananera.

ALERTA NARANJA INCENDIOS DE LA COBERTURA VEGETAL

Amenaza alta de ocurrencia de incendios de la cobertura vegetal en zonas de bosques, cultivos y pastos, localizados en los siguientes municipios y sectores aledaños:

BOLÍVAR: Turbaco.
CÓRDOBA: Los Córdoba.
MAGDALENA: Pueblo Viejo.

Especial atención ameritan, Parque Nacional Natural Sierra Nevada de Santa Marta, el Parque Nacional Natural Macuira y La Vía Parque Isla de Salamanca.

REGIÓN ANDINA

ALERTA ROJA DESLIZAMIENTOS DE TIERRA

Caldas: amenaza alta por deslizamientos de tierra en el municipio de Samaná.

ALERTA ROJA INCENDIOS DE LA COBERTURA VEGETAL

Amenaza muy alta de ocurrencia de incendios de la cobertura vegetal en zonas de bosques, cultivos y pastos, localizados en los siguientes municipios y sectores aledaños:

ANTIOQUIA: Arboletes y San Juan De Urabá.
BOYACÁ: Boavita, Chita, Covarachía, Cuitiva, El Cocuy, Firavitoba, Guacamayas, Iza, Jericó, La Uvita, Pesca, San Mateo, Sativanorte, Soatá, Socotá, Sogamoso, Susacón, Tipacoque y Tota.
CUNDINAMARCA: Bogotá, D.C., Cota, Funza y Mosquera.
NORTE DE SANTANDER: Chitagá y Labateca.
SANTANDER: Aratoca, Capitanejo, Cerrito, Curití, Enciso, Málaga, Mogotes, Molagavita,

ALERTA NARANJA CUENCA ALTA DEL RÍO CAUCA Y SUS AFLUENTES

Se mantiene la tendencia de descenso en los niveles para el río Cauca; sin embargo los niveles aún son altos, aunque ya por debajo de las cotas de desbordamiento. Persisten las afectaciones en algunos sectores de los municipios de Yumbo y Bugalagrande.

ALERTA NARANJA EMBALSE DE PRADO

De acuerdo a la información suministrada por EPSA hoy a las 12:00 am, el Embalse de Prado presenta una cota de nivel de 363.18 m.s.n.m. (correspondiente al 114.25 % del volumen útil) siendo la cota máxima 367.00 msnm. Las compuertas están cerradas en su totalidad.

ALERTA NARANJA CRECIENTES SÚBITAS EN SECTORES DEL EJE CAFETERO Y ANTIOQUIA.

De acuerdo con el pronóstico de lluvias para zonas de montaña en los departamentos del Eje cafetero y Antioquia, se mantiene la alerta por crecientes súbitas en los afluentes a los ríos Cauca y Magdalena.

ALERTA NARANJA DESLIZAMIENTOS DE TIERRA

Antioquia: Se pronostica amenaza moderada en los municipios de Nariño.
Caldas: Se pronostica amenaza moderada a alta por deslizamientos de tierra en los municipios Marquetalia, Norcasia, Pensilvania y Victoria.
Tolima: Se pronostica amenaza moderada por deslizamientos de tierra en los municipios de Libano, Palocabildo, Villahermosa, Casabianca, Falan y Mariquita.
Cauca: Se pronostica amenaza moderada por deslizamientos de tierra en los municipios de Cajibío, Rosas y Santander de Quilichao
Huila: Se pronostica amenaza moderada por deslizamientos de tierra en los municipios de Agrado y Rivera.
Nariño: Se pronostica amenaza moderada por deslizamientos de tierra en los municipios de Barbaocoas y Ricaurte

ALERTA NARANJA INCENDIOS DE LA COBERTURA VEGETAL

Amenaza alta de ocurrencia de incendios de la cobertura vegetal en zonas de bosques, cultivos y pastos, localizados en los siguientes municipios y sectores aledaños:

CUNDINAMARCA: El Rosal, Madrid, Soacha y Tenjo.
HUILA: Colombia.
SANTANDER: Cimitarra.
TOLIMA: Dolores.

Especial atención ameritan, Parque Nacional Natural El Cocuy y Parque Nacional Natural Pisba.

ALERTA AMARILLA NIVELES ALTOS RÍO LEBRIJA.

Se sugiere este nivel de alerta para el río Lebrija por presentar niveles altos, según lo registrado en la estación San Rafael a la altura del municipio de Sabana de Torres (Santander). La condición actual es estable.

ALERTA AMARILLA CRECIENTES SÚBITAS RÍO PALO

De acuerdo con el pronóstico de las lluvias para este sector se sugiere a pobladores ribereños estar atentos ante la posibilidad de crecientes súbitas.

ALERTA NARANJA CRECIENTES SÚBITAS RÍO NARE

De acuerdo a lo registrado en el río Nare a la altura de la estación Canteras, en los últimos días se presentan tránsitos de crecientes, alcanzando niveles altos, por lo que se sugiere la alerta naranja. La condición actual es continuas oscilaciones con cambios bruscos en los niveles.

REGION ORINOQUIA

ALERTA ROJA INCENDIOS DE LA COBERTURA VEGETAL

Amenaza muy alta de ocurrencia de incendios de la cobertura vegetal en zonas de bosques, cultivos y pastos, localizados en los siguientes municipios y sectores aledaños:

ARAUCA: Tame.
CASANARE: Hato Corozal, La Salina, Nunchía, Orocué, Paz De Ariporo, Pore, Sácama, San Luis De Palenque, Támara, Trinidad y Yopal.
META: Fuente De Oro, Granada, Lejanías, Mesetas, Puerto Lleras, Restrepo, San Juan De Arama y Vistahermosa.
VICHADA: Puerto Carreño.

ALERTA NARANJA INCENDIOS DE LA COBERTURA VEGETAL

Amenaza alta de ocurrencia de incendios de la cobertura vegetal en zonas de bosques, cultivos y pastos, localizados en los siguientes municipios y sectores aledaños:

ARAUCA: Arauca y Arauquita.
CASANARE: Aguazul.
META: El Castillo.
VICHADA: La Primavera.

Especial atención amerita Parque Nacional Natural Sierra de La Macarena y el Parque Nacional Natural El Tuparro.

Onzaga, Puerto Parra, San

REGIÓN PACÍFICA

ALERTA NARANJA DESLIZAMIENTOS DE TIERRA

Chocó: amenaza alta a muy alta por deslizamientos de tierra en áreas inestables en los municipios de Istmina, Alto Baudó (Pie De Pato), Bagadó, Bajo Baudó (Pizarro), Bojayá (Bellavista), Condoto, El Cantón Del San Pablo (Managrú), Medio Atrato (Betú), Medio Baudó (Boca De Pepú), Medio San Juan (Andagoya), Nuquí, Quibdó, Río Quito (Paimadó), San José Del Palmar, El Carmen y Unión Panamericana.

ALERTA NARANJA RIO ATRATO

A la altura de Quibdó (Chocó), el río Atrato presenta niveles altos y algunos afluentes registran crecientes súbitas. Actualmente registra niveles en aumento. Se previene a los pobladores para que estén atentos ante posibles afectaciones por inundaciones lentas, particularmente las poblaciones de Quibdó, Tagachí, Vigía del Fuerte (Antioquia), Domingodó y Riosucio. Se recomienda especial atención para los pobladores de zonas ribereñas bajas especialmente en el sector Quibdó - Medio Atrato (Chocó) y también para zonas bajas del sector Istmina-Condoto (en el departamento del Chocó).

ALERTA NARANJA RIO SAN JUAN

Con la persistencia de lluvias en la zona es probable que ocurran nuevos incrementos de niveles en el río San Juan, por lo cual se recomienda a los pobladores de Tadó (Chocó), estar atentos ante la eventualidad de crecidas súbitas.

ALERTA NARANJA RIO PATÍA

Se registra incrementos en los niveles del río Patía a la altura de la estación Los Nortes (Cumbitara, Nariño). Debido a los niveles altos y al pronóstico de lluvias en la región, se recomienda a pobladores ribereños estar atentos a nuevos incrementos del nivel del río Patía.

REGIÓN AMAZONICA

ALERTA NARANJA DESLIZAMIENTOS DE TIERRA

Putumayo: amenaza muy alta por deslizamientos de tierra en áreas inestables en los municipios de Mocca y Villagarzón.

ALERTA NARANJA INCENDIOS DE LA COBERTURA VEGETAL

Amenaza alta de ocurrencia de incendios de la cobertura vegetal en zonas de bosques, cultivos y pastos, localizados en los siguientes municipios y sectores aledaños:

Caquetá: El Doncello, El Paujil, Florencia y Puerto Rico.

MAR CARIBE

ALERTA NARANJA OLEAJE Y VIENTO

En amplios sectores del Mar Caribe Colombiano, especialmente en el Centro y Occidente, incluida el área de San Andrés y Providencia prevalecerán las condiciones de amenaza para la navegación menor en alta mar, por cuenta del oleaje que variará entre 2.0 – 3.0 metros y el viento que se aproximará a 20 – 30 nudos (37 – 57 km/h), se recomienda a pescadores, turistas y usuarios de embarcaciones menores consultar con las Capitanías de puerto.

ALERTA AMARILLA PLEAMARES

Hasta el próximo 9 de enero se espera una de las pleamares más significativas del mes en la costa Caribe colombiana asociada con la marea astronómica. Se sugiere a habitantes costeros estar atentos a la evolución de este fenómeno.

OCÉANO PACÍFICO

ALERTA AMARILLA TIEMPO LLUVIOSO

Para el día de hoy se mantendrán las condiciones lluviosas en varios sectores del Norte y Centro en mar adentro del Pacífico colombiano con ráfagas de viento, se recomienda a usuarios de embarcaciones menores consultar con las Capitanías de puerto en zonas de inminente tempestad.

Ricardo LOZANO PICÓN, Director General
María Teresa MARTÍNEZ GÓMEZ, Jefe Oficina de Pronósticos y Alertas
Juan Francisco ALAMEDA VIVEROS, Coordinador de Alertas Ambientales

Profesionales en turno:
Jorge PALACIOS, Rafael NAVARRETE, Alfonso LÓPEZ y Luis Mario MORENO.
Internet: <http://www.ideam.gov.co>
Correo electrónico servicio@ideam.gov.co * alertasideam@ideam.gov.co
Carrera 10 N° 20 - 30 ** Piso 9, Bogotá, D.C.
Teléfono: 3421586

ALERTA ROJA. PARA TOMAR ACCIÓN Advierte a los sistemas de prevención y atención de desastres sobre la amenaza que puede ocasionar un fenómeno con efectos adversos sobre la población, el cual requiere la atención inmediata por parte de la población y de los cuerpos de atención y socorro. Se emite una alerta sólo cuando la identificación de un evento extraordinario indique la probabilidad de amenaza inminente y cuando la gravedad del fenómeno implique la movilización de personas y equipos, interrumpiendo el normal desarrollo de sus actividades cotidianas.

ALERTA NARANJA. PARA PREPARARSE Indica la presencia de un fenómeno. No implica amenaza inmediata y como tanto es catalogado como un mensaje para informarse y prepararse. El aviso implica vigilancia continua ya que las condiciones son propicias para el desarrollo de un fenómeno, sin que se requiera permanecer alerta.

ALERTA AMARILLA. PARA INFORMARSE Es un mensaje oficial por el cual se difunde información. Por lo regular se refiere a eventos observados, reportados o registrados y puede contener algunos elementos de pronóstico a manera de orientación. Por sus características pretéritas y futuras difiere del aviso y de la alerta, y por lo general no está encaminado a alertar sino a informar.

CONDICIONES NORMALES La información que se suministra se encuentra dentro de los rangos normales.

°C: grados Celsius

m: metros

mm: milímetros

KPH: kilómetros por hora

GOES: Geostationary Operational Environmental Satellites (Satélite Geoestacionario Operacional Ambiental).