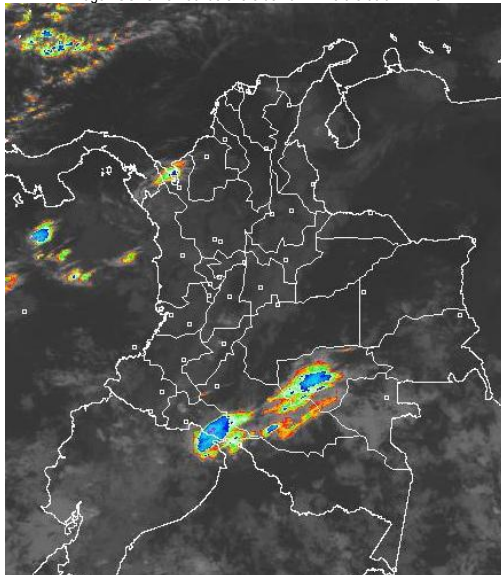


CONDICIONES HIDROMETEOROLÓGICAS ACTUALES

Las últimas imágenes de satélite presentan condición de tiempo seco en gran parte del territorio nacional, excepto sobre San Andrés y Providencia y centro de la región Amazónica donde se ubican núcleos nubosos que favorece la precipitación. En la última hora, algunas lluvias se han observado sobre Apartadó y Neiva. En la cuenca del río de Bogotá se observa cielo parcialmente nublado. **ALERTA ROJA** niveles altos en la parte baja del río Magdalena. **ALERTA ROJA** por deslizamientos de tierra en algunos sectores de la Región Andina. **ALERTA ROJA** por condiciones propicias para la ocurrencia de incendios de la cobertura vegetal en algunos sectores de las regiones Caribe, Orinoquia, y Andina.

IMAGEN SATELITAL

Imagen GOES-13 * 06 de enero de 2012 * Hora 8:00 a. m. HLC



3w

PRONÓSTICO CONDICIONES METEOROLÓGICAS ESPECIALES

ÁREA DEL VOLCÁN CERRO MACHÍN (4.8, -75.62)			
Cielo parcialmente nublado con precipitaciones en horas de la tarde.			
INGEOMINAS lo reporta en NIVEL AMARILLO (II): CAMBIOS EN EL COMPORTAMIENTO DE LA ACTIVIDAD VOLCÁNICA.			
ELEVACIÓN (pies)	DIRECCIÓN	VELOCIDAD	
10,000	NORESTE	NUDOS	KPH
18,000	ESTE	5-10	9-18
24,000	ESTE	10-15	18-28
30,000	SURESTE	10-15	18-28
ÁREA DEL VOLCÁN NEVADO DEL HUILA (2.92, -76.05)			
Nubosidad variable con lluvias a diferentes horas del día.			
INGEOMINAS lo reporta en NIVEL AMARILLO (III): CAMBIOS EN EL COMPORTAMIENTO DE LA ACTIVIDAD VOLCÁNICA.			
ELEVACIÓN (pies)	DIRECCIÓN	VELOCIDAD	
10,000	NORESTE	NUDOS	KPH
18,000	ESTE	5-10	9-18
24,000	NORESTE	10-15	18-28
30,000	OESTE	5-10	9-18
ÁREA DEL VOLCÁN GALERAS (1.55, -77.37)			
Cielo parcialmente nublado con lluvias moderadas durante la tarde y noche.			
INGEOMINAS lo reporta en NIVEL AMARILLO (III): CAMBIOS EN EL COMPORTAMIENTO DE LA ACTIVIDAD VOLCÁNICA.			
ELEVACIÓN (pies)	DIRECCIÓN	VELOCIDAD	
10,000	NOROESTE	NUDOS	KPH
18,000	ESTE	5-10	9-18
24,000	NORESTE	15-15	18-28
30,000	OESTE	0-3	0-6

LO MÁS DESTACADO

- Las lluvias de mayor consideración se reportaron en los departamentos de Caldas y Boyacá, alcanzando el mayor volumen en el municipio de La Victoria, Caldas con 166.7 mm.
- ALERTA ROJA** para el río Magdalena en el Canal del Dique, por cuanto persisten los niveles altos especialmente en el sector de Santa Lucía hasta Repelón (Atlántico), por lo cual se recomienda especial atención para los municipios de Campo de La Cruz y Manatí en el Atlántico.
- ALERTA ROJA** por amenaza alta a muy alta de deslizamientos de tierra en áreas inestables del departamento de Caldas.
- ALERTA ROJA** por amenaza alta de incendios de la cobertura vegetal en las regiones Caribe, Andina, Orinoquia.
- ALERTA NARANJA** para el río Cauca por niveles altos. Mantienen su tendencia de descenso, sin embargo, todavía se encuentran altos.
- ALERTA NARANJA** para el embalse de Prado según lo reportado por el operador EPSA. La tendencia es de ascenso en las últimas horas. En el momento no se realizan vertimientos.
- ALERTA NARANJA** para el río Atrato. Aunque actualmente presenta niveles en descenso según lo registrado en la estación de Quibdó (Chocó), éstos persisten altos.
- ALERTA NARANJA** para el río San Juan. Se recomienda estar atentos los cambios de nivel del río San Juan, de acuerdo al pronóstico de lluvias en esta región para el día de hoy.
- ALERTA NARANJA** para el río Patía por niveles altos. Se recomienda estar atentos los cambios de nivel del río Patía, de acuerdo al pronóstico de lluvias en esta región para el día de hoy.
- ALERTA NARANJA** por amenaza moderada de deslizamientos de tierra en áreas inestables de los departamentos de Antioquia, Caldas, Huila, Tolima, Choco, Putumayo y Nariño

ALTOS VALORES DE RADIACIÓN ULTRAVIOLETA ENTRE LOS MESES DE ENERO Y MARZO DEL 2012

Altos valores de radiación ultravioleta se esperan durante los próximos meses hasta marzo del 2012. En consecuencia a la disminución de la nubosidad, principalmente en horas de la mañana y primeras horas de la tarde y los bajos valores de ozono en el país en esta época, se recomienda: evitar la exposición directa al sol entre las 9 a.m. y las 4 p.m., usar ropa protectora (camisa de manga larga, sombreros de ala ancha, lentes protectores), usar bloqueadores solares para la piel con un factor de protección 30 o mayor y por último deben cuidarse más los rubios o pelirrojos y los niños. Cabe recordar que los rayos ultravioleta pueden producir eritemas (quemaduras de la piel por una prolongada exposición al Sol), acelera el envejecimiento de la piel, producir cáncer de piel, daños oculares y afectar el sistema inmunológico. Estas consecuencias se pueden presentar en todo el territorio nacional, pero son más evidentes en las zonas montañosas, en particular en el Sur de Antioquia, los Santanderes, Tolima, Eje Cafetero, Boyacá, Cundinamarca, Huila, Cauca y Nariño.

PRECIPITACIONES

A continuación se relacionan los municipios donde en las últimas 24 horas se registraron precipitaciones iguales o superiores a 15 mm:

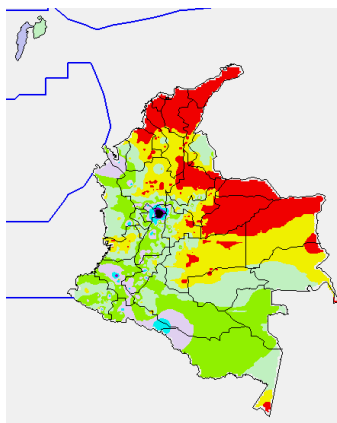
DEPARTAMENTO	MUNICIPIOS
ANTIOQUIA	Abejorral (25.0), Apartadó (31.0), Betania (15.0), Frontino (29.0), Jericó (28.0), Pueblo Rico (19.0)
CALDAS	La Victoria (166.7), Marquetalia (52.7), Samaná (126.0)
CAUCA	El Tambo (64.0), La Sierra (37.5), Puracé (19.0), San José del Palmar (35.1)
CAQUETÁ	Belén de los Andaquíes (18.0)
CUNDINAMARCA	Guaduas (25.8)

CONTINUACIÓN PRECIPITACIÓN

DEPARTAMENTO	MUNICIPIOS
HUILA	Agrado (17.0), Gigante (38.0), Pitalito (16), San Agustín (28.0), Yaraguá (37.0), Villavieja (27.3)
NARIÑO	Arboleda (34.0), Buesbasco (25.4)
PUTUMAYO	Mocoa (19.0), Puerto Asís (33.3), Puerto Leguizamo (19.5), Villagarzón (28.5)
TOLIMA	Ataco (16), Libano (32.0), Ibagué (43.0), Planadas (20.0), Rio Blanco (18.0), Villahermosa (42.0)

MAPA DE PRECIPITACIÓN DIARIA

Desde las 7:00 a.m. del miércoles 04 de enero hasta las 7:00 a.m. del Viernes 06 de enero de 2012



0.0 mm	0.1 a 1.0 mm	1.1 a 5.0 mm	5.1 a 10.0 mm
10.1 a 20.0 mm	20.1 a 40.0 mm	40.1 a 60.0 mm	> de 60.1 mm

ESTADO DE LOS EMBALSES

A continuación se relacionan los volúmenes útiles diarios de reservas de algunos embalses de acuerdo con información de hoy a las 6:00 a. m. consultada en XM:

EMBALSE	DEPARTAMENTO	VOLUMEN ÚTIL DIARIO, %
PLAYAS	Antioquia	116.71
TRONERAS	Antioquia	110.82
EL PEÑOL	Antioquia	101.73
SAN LORENZO	Antioquia	100.40
RIOGRANDE 2	Antioquia	98.61
MIRAFLORES	Antioquia	91.48
PORCE III	Antioquia	81.63
PORCE II	Antioquia	49.09
PUNCHINÁ	Antioquia	97.16
ESMERALDA	Boyacá	94.32
MIEL I	Caldas	100.47
SALVAJINA	Cauca	81.10
URRÁ I	Córdoba	91.73
GUAVIO	Cundinamarca	94.30
MUÑA	Cundinamarca	83.78
AGREGADO BOGOTÁ	Cundinamarca	74.31
CHUZA	Cundinamarca	63.23
BETANIA	Huila	89.05
PRADO	Tolima	113.97
CALIMA 1	Valle del Cauca	98.03
ALTO ANCHICAYÁ	Valle del Cauca	10.1.68

TEMPERATURAS MÍNIMAS

A continuación se relacionan los municipios donde se presentaron temperaturas inferiores a 5°C:

DEPARTAMENTO	MUNICIPIOS
BOYACÁ	Chita (4.6°C).

TEMPERATURAS MÁXIMAS

A continuación se relacionan los municipios donde se presentaron temperaturas mayores a 35°C:

DEPARTAMENTO	MUNICIPIOS
CESAR	Valledupar (35.0°).

PRONÓSTICO METEOROLÓGICO

REGIÓN	PRONÓSTICO
SABANA DE BOGOTÁ	HOY: Cielo parcialmente nublado con precipitaciones ligeras en la tarde y/o noche. MAÑANA: Cielo parcialmente nublado con posibles precipitaciones ligeras en la tarde.
ANDINA	HOY: Cielo seminublado con precipitaciones ligeras a moderadas al oeste de Boyacá, sur de Antioquia, eje cafetero, nororiente de Valle y región montañosa sur de Nariño. MAÑANA: Cielo parcialmente nublado con algunas precipitaciones sobre el eje cafetero, oriente de Valle y región montañosa sur de Nariño.
CARIBE	HOY: Cielo parcialmente nublado con predominio de tiempo seco. MAÑANA: Cielo parcialmente nublado con predominio de tiempo seco.
ARCHIPIÉLAGO DE SAN ANDRÉS, PROVIDENCIA Y SANTA CATALINA	HOY: Algunas lluvias a lo largo del día. MAÑANA: Precipitaciones de ligeras intensidad a lo largo del día.
MAR CARIBE	HOY: precipitaciones ligeras al oeste del área marítima así como sobre Golfo de Urabá. MAÑANA: precipitaciones de moderada intensidad al oeste del área marítima.
PACÍFICA	HOY: Precipitaciones entre ligeras a moderadas al centro de Chocó, oeste de Valle, Cauca y Nariño. MAÑANA: Precipitaciones moderadas en Chocó y ligeras en el resto de la región.

CONTINUACIÓN PRONÓSTICO

REGIÓN	PRONÓSTICO
INSULAR PACÍFICA	VIERNES: Cielo parcialmente nublado con lluvias ligeras durante la jornada especialmente en Gorgona. SÁBADO: Se prevé cielo entre ligero a parcialmente nublado con lluvias esporádicas a diversas horas del día.
OCÉANO PACÍFICO	VIERNES: Cielo parcialmente nublado con lluvias ligeras en amplios sectores del área Marítima especialmente en horas de la madrugada y mañana. SÁBADO: Cielo seminublado con lluvias ligeras en sectores aledaños a la costa del Chocó y Valle del Cauca.
ORINOQUIA	VIERNES: A lo largo de la jornada se espera cielo entre ligero a parcialmente nublado con predominio de tiempo seco y soleado sin embargo horas de la tarde no se descartan lluvias ligeras en sectores de Vichada y Meta. SÁBADO: Cielo ligeramente nublado con predominio de tiempo seco y soleado en amplios sectores de la región. No se descartan algunas lluvias en sectores de Vichada.
AMAZONIA	VIERNES: Se prevé cielo parcialmente nublado con lluvias de variada intensidad a lo largo de la jornada hacia el piedemonte amazónico, Vaupés, Amazonas, Guainía, sectores de Caquetá y Putumayo. SÁBADO: Cielo entre parcial a mayormente nublado con lluvias de variada intensidad en amplios sectores de la región a lo largo del día, principalmente hacia Amazonas y Vaupés.

ALERTAS VIGENTES

Para mayor información sobre el Pronóstico del Estado del Tiempo, Informes Técnicos Diarios y Comunicados Especiales, e informes de otras áreas temáticas, tales como Hidrología, Deslizamientos de Tierra e Incendios, se sugiere consultar la siguiente dirección electrónica: www.ideam.gov.co

REGIÓN CARIBE

ALERTA ROJA CUENCA BAJA DEL RÍO MAGDALENA

Se mantienen los niveles altos en la cuenca baja del río Magdalena, en el sector comprendido entre El Banco (Magdalena) y la desembocadura en el mar Caribe, incluyendo amplios sectores del Canal del Dique. Se mantiene el nivel de **ALERTA ROJA** en las siguientes poblaciones:

Atlántico: Campo de La Cruz, Santa Lucía, Suán, Candelaria, Santo Tomás y Manatí.
Bolívar: San Felipe y El Salto, ubicados en la margen derecha del brazo de Mompóx; Magangué, Calamar, Cantagallo y Hatillo de Loba (corregimientos de San Miguel y Juana Sánchez en la margen derecha de Brazo de Loba).
Magdalena: Tenerife, Santa Ana, Pedraza, El Banco y Plato.

Se destacan las inundaciones lentas en el corregimiento de La Peña Sabanalarga, (Atlántico), causadas por el Embalse del Guájaro.

ALERTA ROJA INCENDIOS DE LA COBERTURA VEGETAL

Amenaza muy alta de ocurrencia de incendios de la cobertura vegetal en zonas de bosques, cultivos y pastos, localizados en los siguientes municipios y sectores aledaños:

BOLÍVAR: Cartagena De Indias, Santa Catalina y Santa Rosa Del Sur.
CESAR: Agustín Codazzi, Becerril, Bosconia, El Copey, El Paso, La Paz, Manaure Balcón Del Cesar, Pueblo Bello, San Diego y Valledupar.
CÓRDOBA: San Bernardo Del Viento.
LA GUAJIRA: Dibulla, La Jagua Del Pilar, San Juan Del Cesar, Uribia y Urumita.
MAGDALENA: Aracataca, Ciénaga, Fundación, Santa Marta y Zona Bananera.

ALERTA NARANJA INCENDIOS DE LA COBERTURA VEGETAL

Amenaza alta de ocurrencia de incendios de la cobertura vegetal en zonas de bosques, cultivos y pastos, localizados en los siguientes municipios y sectores aledaños:

BOLÍVAR: Turbaco.
CÓRDOBA: Los Córdoba.
MAGDALENA: Puebloviejo.

Especial atención ameritan, Parque Nacional Natural Sierra Nevada de Santa Marta, el Parque Nacional Natural Macuira y La Vía Parque Isla de Salamanca.

REGIÓN ANDINA

ALERTA ROJA DESLIZAMIENTOS DE TIERRA

Caldas: amenaza alta por deslizamientos de tierra en el municipio de Samaná.

ALERTA ROJA INCENDIOS DE LA COBERTURA VEGETAL

Amenaza muy alta de ocurrencia de incendios de la cobertura vegetal en zonas de bosques, cultivos y pastos, localizados en los siguientes municipios y sectores aledaños:

ANTIOQUIA: Arboletes y San Juan De Urabá.
BOYACÁ: Boavita, Chita, Covarachía, Cultiva, El Cocuy, Firavitoba, Guacamayas, Iza, Jericó, La Uvita, Pesca, San Mateo, Sativanorte, Soatá, Socotá, Sogamoso, Susacón, Tipacoque y Tota.
CUNDINAMARCA: Bogotá, D.C., Cota, Funza y Mosquera.
NORTE DE SANTANDER: Chitagá y Labateca.
SANTANDER: Aratoaca, Capitanejo, Cerrito, Curití, Enciso, Málaga, Mogotes, Molagavita,

ALERTA NARANJA CUENCA ALTA DEL RÍO CAUCA Y SUS AFLUENTES

Se mantiene la tendencia de descenso en los niveles para el río Cauca; sin embargo los niveles aún son altos, aunque ya por debajo de las cotas de desbordamiento. Persisten las afectaciones en algunos sectores de los municipios de Yumbo y Bugalagrande.

ALERTA NARANJA EMBALSE DE PRADO

De acuerdo a la información suministrada por EPSA hoy a las 06:00 horas, el Embalse de Prado presenta una cota de nivel de 363.04 m.s.n.m. (correspondiente al 113.23 % del volumen útil) siendo la cota máxima 367.00 msnm. La tendencia es de ascenso. Las compuertas del vertedero se mantienen cerradas.

ALERTA NARANJA CRECIENTES SÚBITAS EN SECTORES DEL EJE CAFETERO Y ANTIOQUIA.

De acuerdo con el pronóstico de lluvias para zonas de montaña en los departamentos del Eje cafetero y Antioquia, se mantiene la alerta por crecientes súbitas en los afluentes a los ríos Cauca y Magdalena.

ALERTA NARANJA DESLIZAMIENTOS DE TIERRA

Antioquia: Se pronostica amenaza moderada en los municipios de Nariño.
Caldas: Se pronostica amenaza moderada a alta por deslizamientos de tierra en los municipios Marquetalia, Norcasia, Pensilvania y Victoria.
Tolima: Se pronostica amenaza moderada por deslizamientos de tierra en los municipios de Libano, Palocabildo, Villahermosa, Casabianca, Falan y Mariquita.
Cauca: Se pronostica amenaza moderada por deslizamientos de tierra en los municipios de Cajibío, Rosas y Santander de Quilichao
Huila: Se pronostica amenaza moderada por deslizamientos de tierra en los municipios de Agrado y Rivera.
Nariño: Se pronostica amenaza moderada por deslizamientos de tierra en los municipios de Barbaocoas y Ricaurte

ALERTA NARANJA INCENDIOS DE LA COBERTURA VEGETAL

Amenaza alta de ocurrencia de incendios de la cobertura vegetal en zonas de bosques, cultivos y pastos, localizados en los siguientes municipios y sectores aledaños:

CUNDINAMARCA: El Rosal, Madrid, Soacha y Tenjo.
HUILA: Colombia.
SANTANDER: Cimitarra.
TOLIMA: Dolores.

Especial atención ameritan, Parque Nacional Natural El Cocuy y Parque Nacional Natural Pisba.

ALERTA AMARILLA NIVELES ALTOS RÍO LEBRJA.

Se sugiere este nivel de alerta para el río Lebrja por presentar niveles altos, según lo registrado en la estación San Rafael a la altura del municipio de Sabana de Torres (Santander).

ALERTA AMARILLA CRECIENTES SÚBITAS RIO PALO

De acuerdo con el pronóstico de las lluvias para este sector se sugiere a pobladores ribereños estar atentos ante la posibilidad de crecientes súbitas.

REGION ORINOQUIA

ALERTA ROJA INCENDIOS DE LA COBERTURA VEGETAL

Amenaza muy alta de ocurrencia de incendios de la cobertura vegetal en zonas de bosques, cultivos y pastos, localizados en los siguientes municipios y sectores aledaños:

ARAUCA: Tame.

CASANARE: Hato Corozal, La Salina, Nunchía, Orocué, Paz De Ariporo, Pore, Sácama, San Luis De Palenque, Támara, Trinidad y Yopal.

META: Fuente De Oro, Granada, Lejanías, Mesetas, Puerto Lleras, Restrepo, San Juan De Arama y Vistahermosa.

VICHADA: Puerto Carreño.

ALERTA NARANJA INCENDIOS DE LA COBERTURA VEGETAL

Amenaza alta de ocurrencia de incendios de la cobertura vegetal en zonas de bosques, cultivos y pastos, localizados en los siguientes municipios y sectores aledaños:

ARAUCA: Arauca y Arauquita.

CASANARE: Aguazul.

META: El Castillo.

VICHADA: La Primavera.

Especial atención amerita Parque Nacional Natural Sierra de La Macarena y el Parque Nacional Natural El Tuparro.

REGIÓN PACÍFICA

ALERTA NARANJA DESLIZAMIENTOS DE TIERRA

Chocó: amenaza alta a muy alta por deslizamientos de tierra en áreas inestables en los municipios de Istmina, Alto Baudó (Pie De Pato), Bagadó, Bajo Baudó (Pizarro), Bojayá (Bellavista), Condoto, El Cantón Del San Pablo (Managrú), Medio Atrato (Betú), Medio Baudó (Boca De Pepú), Medio San Juan (Andagoya), Nuquí, Quibdó, Rio Quito (Paimadó), San José Del Palmar, El Carmen y Unión Panamericana.

ALERTA NARANJA RIO ATRATO

A la altura de Quibdó (Chocó), el río Atrato presenta niveles altos y algunos afluentes registran crecientes súbitas. Actualmente registra niveles en aumento. Se previene a los pobladores para que estén atentos ante posibles afectaciones por inundaciones lentas, particularmente las poblaciones de Quibdó, Tagachí, Vigía del Fuerte (Antioquia), Domingodó y Riosucio. Se recomienda especial atención para los pobladores de zonas ribereñas bajas especialmente en el sector Quibdó - Medio Atrato (Chocó) y también para zonas bajas del sector Istmina-Condoto (en el departamento del Chocó).

ALERTA NARANJA RIO SAN JUAN

Con la persistencia de lluvias en la zona es probable que ocurran nuevos incrementos de niveles en el río San Juan, por lo cual se recomienda a los pobladores de Tadó (Chocó), estar atentos ante la eventualidad de crecidas súbitas.

ALERTA NARANJA RIO PATÍA

Se registra incrementos en los niveles del río Patía a la altura de la estación Los Nortes (Cumbitara, Nariño). Debido a los niveles altos y al pronóstico de lluvias en la región, se recomienda a pobladores ribereños estar atentos a nuevos incrementos del nivel del río Patía.

REGIÓN AMAZONICA

ALERTA NARANJA DESLIZAMIENTOS DE TIERRA

Putumayo: amenaza muy alta por deslizamientos de tierra en áreas inestables en los municipios de Mocca y Villagarzón.

ALERTA NARANJA INCENDIOS DE LA COBERTURA VEGETAL

Amenaza alta de ocurrencia de incendios de la cobertura vegetal en zonas de bosques, cultivos y pastos, localizados en los siguientes municipios y sectores aledaños:

Caquetá: El Doncello, El Paujil, Florencia y Puerto Rico.

MAR CARIBE

ALERTA NARANJA OLEAJE Y VIENTO

En amplios sectores del Mar Caribe Colombiano, especialmente en el Centro y Occidente, incluida el área de San Andrés y Providencia prevalecerán las condiciones de amenaza para la navegación menor en alta mar, por cuenta del oleaje que variará entre 2.0 – 3.0 metros y el viento que se aproximará a 20 – 30 nudos (37 – 57 km/h), se recomienda a pescadores, turistas y usuarios de embarcaciones menores consultar con las Capitanías de puerto.

ALERTA AMARILLA PLEAMARES

Hasta el próximo 9 de enero se espera una de las pleamares más significativas del mes en la costa Caribe colombiana asociada con la marea astronómica. Se sugiere a habitantes costeros estar atentos a la evolución de este fenómeno.

OCÉANO PACÍFICO

ALERTA AMARILLA TIEMPO LLUVIOSO

Para el día de hoy se mantendrán las condiciones lluviosas en varios sectores del Norte y Centro en mar adentro del Pacífico colombiano con ráfagas de viento, se recomienda a usuarios de embarcaciones menores consultar con las Capitanías de puerto en zonas de inminente tempestad.

Ricardo LOZANO PICÓN, Director General
María Teresa MARTÍNEZ GÓMEZ, Jefe Oficina de Pronósticos y Alertas
Juan Francisco ALAMEDA VIVEROS, Coordinador de Alertas Ambientales

Profesionales en turno:

Cesar PEDRAZA, Rafael NAVARRETE, Franklyn RUIZ y Luis Mario MORENO.

Internet: <http://www.ideam.gov.co>

Correo electrónico servicio@ideam.gov.co * alertasideam@ideam.gov.co

Carrera 10 N° 20 - 30 ** Piso 9, Bogotá, D.C.

Teléfono: 3421586

ALERTA ROJA PARA TOMAR ACCIÓN Advierte a los sistemas de prevención y atención de desastres sobre la amenaza que puede ocasionar un fenómeno con efectos adversos sobre la población, el cual requiere la atención inmediata por parte de la población y de los cuerpos de atención y socorro. Se emite una alerta sólo cuando la identificación de un evento extraordinario indique la probabilidad de amenaza inminente y cuando la gravedad del fenómeno implique la movilización de personas y equipos, interrumpiendo el normal desarrollo de sus actividades cotidianas.

ALERTA NARANJA PARA PREPARARSE Indica la presencia de un fenómeno. No implica amenaza inmediata y como tanto es catalogado como un mensaje para informarse y prepararse. El aviso implica vigilancia continua ya que las condiciones son propicias para el desarrollo de un fenómeno, sin que se requiera permanecer alerta.

ALERTA AMARILLA PARA INFORMARSE Es un mensaje oficial por el cual se difunde información. Por lo regular se refiere a eventos observados, reportados o registrados y puede contener algunos elementos de pronóstico a manera de orientación. Por sus características preléritas y futuras difiere del aviso y de la alerta, y por lo general no está encaminado a alertar sino a informar.

CONDICIONES NORMALES La información que se suministra se encuentra dentro de los rangos normales.

°C: grados Celsius

m: metros

mm: milímetros

KPH: kilómetros por hora

GOES: Geostationary Operational Environmental Satellites (Satélite Geoestacionario Operacional Ambiental).