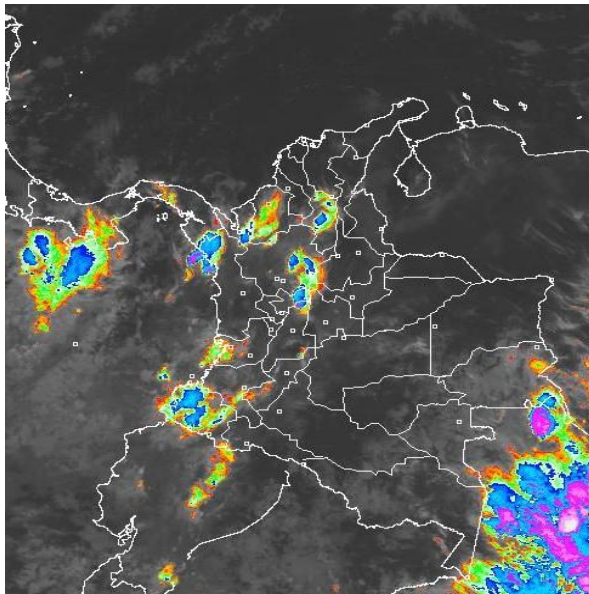


CONDICIONES HIDROMETEOROLÓGICAS ACTUALES

En las últimas 24 horas ha tendido a incrementarse las lluvias en el país, situación que mantiene la **ALERTA ROJA** en algunos sectores de la cuenca baja del río Magdalena por conservar niveles altos. **ALERTA ROJA** por deslizamientos de tierra en algunos sectores de la Región Andina. Persisten las condiciones propicias para la ocurrencia de incendios de la cobertura vegetal en algunos sectores de las regiones Caribe, Orinoquia y Andina.

IMAGEN SATELITAL

Imagen GOES-13 * 03 de enero de 2012 * Hora 7:15 a. m. HLC



PRONÓSTICO CONDICIONES METEOROLÓGICAS ESPECIALES

ÁREA DEL VOLCÁN CERRO MACHÍN (4.8, -75.62)			
Cielo parcialmente nublado con predominio de tiempo seco durante la jornada.			
INGEOMINAS lo reporta en NIVEL AMARILLO (III): CAMBIOS EN EL COMPORTAMIENTO DE LA ACTIVIDAD VOLCÁNICA.			
ELEVACIÓN (pies)	DIRECCIÓN	VELOCIDAD	
		NUDOS	KPH
10,000	SUROESTE	5	9
18,000	NORTE	5	9
24,000	SUROESTE	5 - 10	9 - 18
30,000	SUROESTE	25 - 30	46 - 55
ÁREA DEL VOLCÁN NEVADO DEL HUILA (2.92, -76.05)			
Cielo parcialmente nublado con predominio de tiempo seco, en horas de la tarde y noche son probables algunas lluvias entre ligeras y moderadas.			
INGEOMINAS lo reporta en NIVEL AMARILLO (III): CAMBIOS EN EL COMPORTAMIENTO DE LA ACTIVIDAD VOLCÁNICA.			
ELEVACIÓN (pies)	DIRECCIÓN	VELOCIDAD	
		NUDOS	KPH
10,000	NOROESTE	5	9
18,000	VARIABLE	5 - 10	9 - 18
24,000	NORTE	5 - 10	9 - 18
30,000	SUROESTE	20 - 25	37 - 46
ÁREA DEL VOLCÁN GALERAS (1.55, -77.37)			
Cielo entre parcial a mayormente nublado con lluvias de ligeras a moderadas especialmente en horas de la tarde y noche.			
INGEOMINAS lo reporta en NIVEL AMARILLO (III): CAMBIOS EN EL COMPORTAMIENTO DE LA ACTIVIDAD VOLCÁNICA.			
ELEVACIÓN (pies)	DIRECCIÓN	VELOCIDAD	
		NUDOS	KPH
10,000	NORTE	5 - 10	9 - 18
18,000	NORESTE	10 - 15	18 - 28
24,000	VARIABLE	0 - 5	0 - 9
30,000	SUROESTE	20 - 25	37 - 46

LO MÁS DESTACADO

- Las precipitaciones de mayor consideración se reportaron en los departamentos de Antioquia, Caldas, Huila y Nariño, alcanzando el mayor volumen en el municipio de Samaná, Caldas con 172.0 mm.
- ALERTA ROJA** para el río Magdalena en el Canal del Dique, por cuanto persisten los niveles altos especialmente en el sector de Santa Lucía hasta Repelón (Atlántico), por lo cual se recomienda especial atención para los municipios de Campo de La Cruz y Manatí en el Atlántico.
- ALERTA ROJA** por amenaza alta a muy alta de deslizamientos de tierra en áreas inestables de los departamentos de Chocó y Caldas.
- ALERTA NARANJA** para el río Cauca por niveles altos. Mantienen su tendencia de descenso, sin embargo, todavía se encuentran altos.
- ALERTA NARANJA** para el embalse de Prado según lo reportado por el operador EPSA ayer a las 8:00 a.m. La tendencia es de descenso y en el momento no se realizan vertimientos.
- ALERTA NARANJA** para el río Atrato. Presenta niveles altos y actualmente registra incremento en los niveles según lo registrado en la estación de Quibdó (Chocó).
- ALERTA NARANJA** para el río San Juan. Se recomienda estar atentos los cambios de nivel del río San Juan, de acuerdo al pronóstico de lluvias en esta región para el día de hoy.
- ALERTA NARANJA** por amenaza moderada de deslizamientos de tierra en áreas inestables de los departamentos de Antioquia, Caldas, Tolima, Chocó, Putumayo y Nariño
- ALERTA NARANJA** por amenaza moderada de incendios de la cobertura vegetal en la región Orinoquia y algunos sectores de las Regiones Andina y Caribe.

ALTOS VALORES DE RADIACIÓN ULTRAVIOLETA ENTRE LOS MESES DE ENERO Y MARZO DEL 2012

Altos valores de radiación ultravioleta se esperan durante los próximos meses hasta marzo del 2012. En consecuencia a la disminución de la nubosidad, principalmente en horas de la mañana y primeras horas de la tarde y los bajos valores de ozono en el país en esta época, se recomienda: evitar la exposición directa al sol entre las 9 a.m. y las 4 p.m., usar ropa protectora (camisa de manga larga, sombreros de ala ancha, lentes protectores), usar bloqueadores solares para la piel con un factor de protección 30 o mayor y por último deben cuidarse más los rubios o pelirrojos y los niños. Cabe recordar que los rayos ultravioleta pueden producir eritemas (quemaduras de la piel por una prolongada exposición al Sol), acelera el envejecimiento de la piel, producir cáncer de piel, daños oculares y afectar el sistema inmunológico. Estas consecuencias se pueden presentar en todo el territorio nacional, pero son más evidentes en las zonas montañosas, en particular en el Sur de Antioquia, los Santanderes, Tolima, Eje Cafetero, Boyacá, Cundinamarca, Huila, Cauca y Nariño.

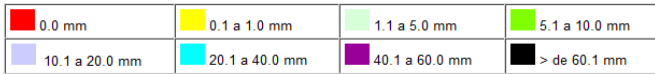
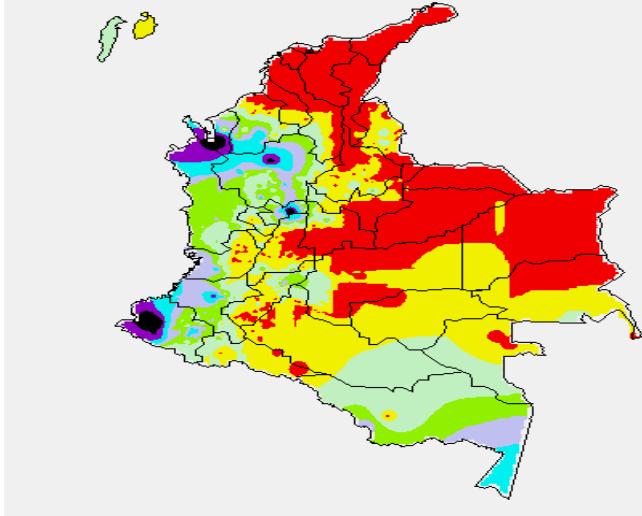
PRECIPITACIONES

A continuación se relacionan los municipios donde en las últimas 24 horas se registraron precipitaciones iguales o superiores a 15 mm:

DEPARTAMENTO	MUNICIPIOS
AMAZONAS	Leticia-Aeropuerto (30.8).
ANTIOQUIA	Apartadó-Unibán (84.0), Apartadó-El Casco (83.0), Apartadó-Aeropuerto (78.0), Valdivia (74.0), Apartadó-Santa Marta (51.0), Fredonia (34.0), Frontino (31.0), Alejandría (30.0), Amalfi (26.0), Girardota (21.0) y Gómez Plata (17.0).
CALDAS	Samaná (172.0), Marquetalia (47.5) y Victoria (20.0).
CAUCA	Cajibío-El Rosario (55.0), Cajibío-La Venta (37.7) y El Tambo (35.0).
CÓRDOBA	Montelíbano (34.0).
CUNDINAMARCA	Pacho (15.0).
HUILA	Baraya (23.6), Tello-Hato Bogotá (20.0) y Tello-Hato Milagro (15.0).
NARIÑO	Barbacoas (130.8), Barbacoas-Junín (66.0), Barbacoas-Altaquer (49.5), Pasto-Aeropuerto (35.2), Buesaco (32.3), Taminango (25.3), Nariño (24.0) y Arboleda (21.5).
TOLIMA	San Sebastián de Mariquita (22.0) y Alpujarra (17.0).
VALLE DEL CAUCA	Dagüa (31.0) y Buenaventura (19.2).

MAPA DE PRECIPITACIÓN DIARIA

Desde las 7:00 a.m. del lunes 02 de enero hasta las 7:00 a.m. del martes 03 de enero de 2012



ESTADO DE LOS EMBALSES

A continuación se relacionan los volúmenes útiles diarios de reservas de algunos embalses de acuerdo con información de hoy a las 6:00 a. m. consultada en XM:

EMBALSE	DEPARTAMENTO	VOLUMEN ÚTIL DIARIO, %
PLAYAS	Antioquia	120.79
TRONERAS	Antioquia	110.10
EL PENOL	Antioquia	101.38
SAN LORENZO	Antioquia	96.72
RIOGRANDE 2	Antioquia	94.65
MIRAFLORES	Antioquia	90.83
PORCE III	Antioquia	62.14
PORCE II	Antioquia	63.59
PUNCHINÁ	Antioquia	89.69
ESMERALDA	Boyacá	97.13
MIEL I	Caldas	98.62
ALTO ANCHICAYÁ	Cauca	57.28
SALVAJINA	Cauca	83.41
URRÁ I	Córdoba	89.00
GUAVIO	Cundinamarca	94.77
MUÑA	Cundinamarca	97.81
AGREGADO BOGOTÁ	Cundinamarca	74.60
CHUZA	Cundinamarca	64.65
BETANIA	Huila	84.88
PRADO	Tolima	113.50
CALIMA 1	Valle del Cauca	99.26

TEMPERATURAS MÍNIMAS

A continuación se relacionan los municipios donde se presentaron temperaturas inferiores a 5°C:

DEPARTAMENTO	MUNICIPIOS
CUNDINAMARCA	Madrid (2.5°C), Suba (3.0°C), Chía (3.4°C), Choachí (3.4°C), Sopó (4.6°C) y Facatativá (4.8°C).
BOYACÁ	Duitama (3.4°C).

TEMPERATURAS MÁXIMAS

A continuación se relacionan los municipios donde se presentaron temperaturas mayores a 35°C:

DEPARTAMENTO	MUNICIPIOS
CESAR	Valledupar (35.8°C).
TOLIMA	Ambalema (35.2°C).

PRONÓSTICO METEOROLÓGICO

REGIÓN	PRONÓSTICO
SABANA DE BOGOTÁ	MARTES: En la mañana, cielo parcialmente nublado con predominio de tiempo seco. En la tarde, probabilidad de lluvias ligeras y/o lloviznas especialmente en sectores del Occidente y Norte de la Sabana. La temperatura máxima esperada cercana a los 21°C. MIÉRCOLES: En la mañana, cielo parcialmente cubierto y tiempo seco. En la tarde, lluvias ligeras especialmente en el Occidente de la Sabana.
ANDINA	MARTES: En la mañana, cielo parcialmente nublado y predominio de tiempo seco; algunas lluvias ligeras en las primeras horas en el Occidente de Boyacá y de Santander y en el Oriente de Antioquia; lloviznas en sectores del Eje Cafetero, Cauca y Nariño. Para la tarde y la noche, se prevé un aumento de la nubosidad y lluvias ligeras en sectores de Boyacá, Cundinamarca, los Santanderes, Eje cafetero y Tolima. MIÉRCOLES: Cielo parcialmente nublado con lluvias moderadas en Antioquia, Santander, Eje Cafetero y Tolima; lluvias ligeras en Boyacá, Norte de Santander, Cundinamarca, Valle, Cauca y Nariño.
CARIBE	MARTES: En la mañana, cielo parcialmente nublado con predominio de tiempo seco, algunas precipitaciones de carácter ligero sobre Córdoba y el Golfo de Urabá. En la tarde, lluvias moderadas en sectores de Urabá, Bolívar, la Sierra Nevada de Santa Marta; lluvias más ligeras en Córdoba y Sucre. MIÉRCOLES: Se prevén condiciones de cielo parcialmente nublado y predominio de tiempo seco a lo largo de la jornada; no se descarta la presencia de precipitaciones de carácter ligero a moderado hacia sectores aledaños a la Sierra Nevada de Santa Marta y el departamento de Córdoba.
ARCHIPIÉLAGO DE SAN ANDRÉS, PROVIDENCIA Y SANTA CATALINA	MARTES: En la mañana, cielo parcialmente cubierto y tiempo seco. En la tarde y noche, probabilidad de lluvias ligeras. MIÉRCOLES: Cielo parcialmente nublado con predominio de tiempo seco, probabilidad de lluvias ligeras en las primeras horas del día.
MAR CARIBE	MARTES: Cielo seminublado con predominio de tiempo seco en amplios sectores MIÉRCOLES: Cielo seminublado con predominio de tiempo seco. Se prevé lluvias en el Golfo de Urabá.
PACIFICA	MARTES: En la mañana, cielo parcialmente nublado con lluvias ligeras en el Sur de Chocó, litoral de Valle Cauca y sectores de Cauca y Nariño. En la tarde y noche, lluvias moderadas en Chocó y Valle; lluvias ligeras en Cauca y Nariño. MIÉRCOLES: Cielo parcialmente nublado con lluvias moderadas en Chocó y Nariño; lluvias más ligeras en Valle y Cauca.
INSULAR PACÍFICA	MARTES: En la mañana, cielo parcialmente nublado con lluvias ligeras es Gorgona. En la tarde y noche, lluvias moderadas en Gorgona y lluvias ligeras en Malpelo. MIÉRCOLES: Cielo parcialmente nublado con lluvias moderadas en Gorgona.
OCÉANO PACÍFICO	MARTES: Cielo cubierto con lluvias moderadas en el centro y norte de la zona Marítima. MIÉRCOLES: Cielo parcialmente nublado con lluvias moderadas en el Norte de la zona Marítima.
ORINOQUIA	MARTES: En la mañana, cielo parcialmente nublado con predominio de tiempo seco. En la tarde, lluvias en sectores de Vichada y Meta. MIÉRCOLES: Cielo parcialmente nublado predominio de tiempo seco. Al final del día, lluvias ligeras en el Oriente de Vichada y Piedemonte de Meta
AMAZONIA	MARTES: En Para las primeras horas del día se espera condiciones de cielo parcialmente nublado con lluvias ligeras en Guainía, Vaupés y Amazonas. Hacia las horas de la tarde y noche se estima aumente la nubosidad con lluvias de moderadas a fuertes sobre amplios sectores de Amazonas, Guaviare, Guainía y Vaupés; lluvias más ligeras en Putumayo y Caquetá. MIÉRCOLES: Cielo parcialmente nublado con lluvias moderadas en Amazonas, Vaupés, Guainía y Putumayo; lluvias más ligeras en Caquetá y Guaviare.

ALERTAS VIGENTES

Para mayor información sobre el Pronóstico del Estado del Tiempo, Informes Técnicos Diarios y Comunicados Especiales, e informes de otras áreas temáticas, tales como Hidrología, Deslizamientos de Tierra e Incendios, se sugiere consultar la siguiente dirección electrónica: www.ideam.gov.co

REGIÓN CARIBE

ALERTA ROJA CUENCA BAJA DEL RÍO MAGDALENA

Se mantienen los niveles altos en la cuenca baja del río Magdalena, en el sector comprendido entre El Banco (Magdalena) y la desembocadura en el mar Caribe, incluyendo amplios sectores del Canal del Dique. Se mantiene el nivel de **ALERTA ROJA** en las siguientes poblaciones:

Atlántico: Campo de La Cruz, Santa Lucía, Suán, Candelaria, Santo Tomás y Manatí.

Bolívar: San Felipe y El Salto, ubicados en la margen derecha del brazo de Mompóx; Magangué, Calamar, Cantagallo y Hatillo de Loba (corregimientos de San Miguel y Juana Sánchez en la margen derecha de Brazo de Loba).

Magdalena: Tenerife, Santa Ana, Pedraza, El Banco y Plato.

Se destacan las inundaciones lentas en el corregimiento de La Peña Sabanalarga, (Atlántico), causadas por el Embalse del Guájaro.

ALERTA ROJA INCENDIOS DE LA COBERTURA VEGETAL

Amenaza muy alta de ocurrencia de incendios de la cobertura vegetal en zonas de bosques, cultivos y pastos, localizados en los siguientes municipios y sectores aledaños:

Atlántico: Píojo.

Bolívar: Cartagena De Indias, Santa Catalina, Santa Rosa Del Sur, Simití, Turbaco y Turbaná.

Cesar: Agustín Codazzi, Becerril, Bosconia,

Córdoba: Chima, Lórica, Montería, San Antero y San Bernardo Del Viento.

La Guajira: Dibulla, La Jagua Del Pilar, Manaure, Uribia y Urumita.

Magdalena: Aracataca, Ciénaga, Fundación, Pueblo Viejo, Santa Marta y Zona Bananera.

ALERTA NARANJA INCENDIOS DE LA COBERTURA VEGETAL

Amenaza alta de ocurrencia de incendios de la cobertura vegetal en zonas de bosques, cultivos y pastos, localizados en los siguientes municipios y sectores aledaños:

Cesar: La Jagua De Ibirico.

Córdoba: Ayapel, Cereté y Chima.

La Guajira: San Juan Del Cesar.

Magdalena: Ariguani (El Difícil)

Especial atención ameritan, Parque Nacional Natural Sierra Nevada de Santa Marta, Parque Nacional Natural Macuira, Santuario de Fauna y Flora Ciénaga Grande de Santa Marta y Via Parque Isla de Salamanca.

REGIÓN ANDINA

ALERTA ROJA DESLIZAMIENTOS DE TIERRA

Caldas: amenaza alta por deslizamientos de tierra en el municipio de Samaná.

ALERTA ROJA INCENDIOS DE LA COBERTURA VEGETAL

Amenaza muy alta de ocurrencia de incendios de la cobertura vegetal en zonas de bosques, cultivos y pastos, localizados en los siguientes municipios y sectores aledaños:

Antioquia: Arboletes, Puerto Berrío, Remedios, San Juan De Urabá, Vegachi y Yondó (Casabe).

Boyacá: Almeida, Boavita, Chita, Chivor, Cuitiva, El Cocuy, Firavitoba, Guacamayas, Guateque, Guayatá, Iza, Jericó, La Capilla, La Uvita, Maripí, Pachavita, Pesca, Ráquira, Samacá, San Mateo, San Miguel De Sema, San Pablo De Borbur, Sativanorte, Soatá, Socotá, Sogamoso, Somondoco, Susacón, Sutatenza, Tenza, Tinjacá, Toca, Tota, Turmequé, Úmbita, Ventaquemada y Villa de Leiva.

Caldas: Salamina.

Cundinamarca: Bogotá, D.C., Chocontá, Cota, Cucunubá, Funza, Gachetá, Guachetá, Guatavita, La Calera, Lenguazaque, Machetá, Manta, Mosquera, Sesquilé, Suesca, Tenjo, Tibiritá, Ubalá y Villapinzón.

Huila: Aipe, Algeciras, Colombia, Garzón, Gigante, Guadalupe, Neiva, Palermo, Suaza y Villavieja.

Nariño: Pasto y Tangua.

Quindío: Génova.

Norte de Santander: Ábrego, Arboledas, Bochalema, Bucarasica, Cáchira, Cácuta, Chinácota, Chitagá, Convención, Cúcuta, Cucutilla, Durania, El Zulia, Hacarí, La Playa, Labateca, Los Patios, Mutiscua, Pamplona, Pamplonita, Ragonvalia, San Cayetano, Santiago, Toledo y Villa Caro.

Tolima: Ataco, Chaparral, Dolores, Planadas y Rioblanco.

Santander: Cabrera, Capitanejo, Cerrito, Chima, Cimitarra, El Playón, Galán, Hato, Piedecuesta, Puerto Parra, San Andrés, San Miguel y Suratá.

Valle del Cauca: Andalucía, Bugalagrande, Calima (El Darién), Candelaria, El Cerrito, Florida, Ginebra, Palmira, Pradera, Riófrio, Sevilla, Tulúá, Vijes y Yotoco.

ALERTA NARANJA CUENCA ALTA DEL RÍO CAUCA Y SUS AFLUENTES

Se mantiene la tendencia de descenso en los niveles para el río Cauca; sin embargo los niveles aún son altos, aunque ya por debajo de las cotas de desbordamiento. Persisten las afectaciones en algunos sectores de los municipios de Yumbo y Bugalagrande.

ALERTA NARANJA EMBALSE DE PRADO

De acuerdo a la información suministrada por EPSA a las 8:00 a. m. de ayer, el Embalse de Prado baja su nivel de alarma a **ALERTA NARANJA**. A las 6:00 horas de hoy presenta una cota de nivel de 363.04 m.s.n.m. (correspondiente al 113.23 % del volumen útil) siendo la cota máxima 367.00 msnm. La tendencia es de descenso. Las compuertas del vertedero se mantienen cerradas.

ALERTA NARANJA CRECIENTES SÚBITAS EN SECTORES DEL EJE CAFETERO Y ANTIOQUIA.

De acuerdo con el pronóstico de lluvias para zonas de montaña en los departamentos del Eje cafetero y Antioquia, se mantiene la alerta por crecientes súbitas en los afluentes a los ríos Cauca y Magdalena.

ALERTA NARANJA DESLIZAMIENTOS DE TIERRA

Antioquia: Se pronostica amenaza moderada en el municipio de Apartado.

Caldas: Se pronostica amenaza moderada a alta por deslizamientos de tierra en los municipios Samaná, Marquetalia, Norcasia, Pensilvania y Victoria. Se pronostica amenaza baja a moderada en los municipios de Aguadas, Manizales, Manzanares, Marmato, Marulanda, Neira y Villamaría

Tolima: Se pronostica amenaza moderada por deslizamientos de tierra en los municipios de Palocabildo, Villahermosa, Casabianca, Falán y Mariquita.

ALERTA NARANJA INCENDIOS DE LA COBERTURA VEGETAL

El Copey, El Paso, La Paz, Man...

Amenaza alta de ocurrencia de incendios de la cobertura vegetal en zonas de bosques, cultivos y pastos, localizados en los siguientes municipios y sectores aledaños:

Antioquia: Amalfi.

Boyacá: Chinavita, Chiscas, El Espino, Garagoa, Siachoque, Tibaná y Ventaquemada.

Cundinamarca: Soacha.

Huila: Agrado, Baraya, Hobo, Rivera, San Agustín y Tello.

Nariño: Buesaco, Chachagüí, Cuaspud (Carlosama), Cumbal, Cumbitara, El Peñol, El Tablón, El Tambo, Guachucal, La Cruz, La Florida, La Llanada, La Unión, Linares, Los Andes (Sotomayor), Nariño, Policarpa, Samaniego, San Lorenzo y Yacuanquer.

Norte de Santander: Gramalote, Mutiscua, Ocaña, San Calixto, Sardinata, Silos, Teorama y Villa Del Rosario.

Quindío: Pijao.

Santander: Carcasí, Macaravita y Rionegro.

Tolima: Alpujarra y Natagaima.

Valle del Cauca: Bolívar, Buga, Cali, Ginebra, Guacarí, Jamundí, La Cumbre, La Unión, La Victoria, Restrepo, Trujillo, Yumbo y Zarzal.

Especial atención ameritan, Parque Nacional Natural Cordillera de los Picachos, Parque Nacional Natural El Cocuy, Parque Nacional Natural Las Hermosas, Parque Nacional Natural Farallones de Cali, Parque Nacional Natural Pisba y Parque Nacional Natural Nevado del Huila.

ALERTA AMARILLA RIO LA MIEL

Hace cuatro (4) días se presentó incremento en el nivel del río La Miel a la altura de la población de San Miguel superando cotas de desbordamiento en esta población. Los incrementos están asociados con las crecientes súbitas de afluentes de la parte alta y condiciones de operación en el embalse aguas arriba. Actualmente los niveles se encuentran altos.

ALERTA AMARILLA TEMPERATURAS MÍNIMAS

Para los próximos días, en el Altiplano Cundiboyacense, se prevé ligeros descensos de las temperaturas mínimas del aire en las madrugadas. Se recomienda tomar las medidas necesarias para evitar afectaciones en cultivos y estar atentos a los informes técnicos diarios.

ALERTA BLANCA EMBALSE BETANIA. De acuerdo a lo reportado por EMGESA hoy a las 06:00 a.m. el estado operativo del embalse es normal, por lo que no se recomienda ninguna medida. Las compuertas del vertedero se encuentran cerradas. Niveles en descenso.

REGION ORINOQUIA

ALERTA ROJA INCENDIOS DE LA COBERTURA VEGETAL

Amenaza muy alta de ocurrencia de incendios de la cobertura vegetal en zonas de bosques, cultivos y pastos, localizados en los siguientes municipios y sectores aledaños:

Arauca: Arauquita y Tame.

Casanare: Aguazul, Hato Corozal, La Salina, Nunchía, Orocué, Paz De Ariporo, Pore, Sácama, San Luis De Palenque, Támara, Trinidad y Yopal.

Meta: El Castillo, Fuente De Oro, Lejanías, Mesetas, Puerto Lleras, San Juan De Arama y Uribe.

Vichada: Puerto Carreño.

ALERTA NARANJA INCENDIOS DE LA COBERTURA VEGETAL

Amenaza alta de ocurrencia de incendios de la cobertura vegetal en zonas de bosques, cultivos y pastos, localizados en los siguientes municipios y sectores aledaños:

Meta: Granada, La Macarena, Uribe y Vistahermosa.

REGIÓN PACÍFICA

ALERTA NARANJA DESLIZAMIENTOS DE TIERRA

Chocó: amenaza alta a muy alta por deslizamientos de tierra en áreas inestables en los municipios de Istmina, Alto Baudó, Medio Baudó, Quibdó, Atrato (Yuto) y Bahía Solano,
Nariño: amenaza alta a muy alta por deslizamientos de tierra en áreas inestables en los municipios de Barbacoas y Ricaurte,

ALERTA NARANJA RIO ATRATO

A la altura de Quibdó (Chocó), el río Atrato presenta niveles altos y algunos afluentes registran crecientes súbitas. Actualmente registra niveles en aumento. Se previene a los pobladores para que estén atentos ante posibles afectaciones por inundaciones lentas, particularmente las poblaciones de Quibdó, Tagachi, Vigía del Fuerte, Domingodó y Riosucio. Se recomienda especial atención para los pobladores de zonas ribereñas bajas especialmente en el sector Quibdó - Medio Atrato (Chocó) y Vigía del Fuerte (Antioquia), y también para zonas bajas del sector Istmina-Condoto (en el departamento del Chocó).

ALERTA NARANJA RIO SAN JUAN

Con la persistencia de lluvias en la zona es probable que ocurran nuevos incrementos de niveles en el río San Juan, por lo cual se recomienda a los pobladores de Tadó (Chocó), estar atentos ante la eventualidad de crecidas súbitas.

ALERTA NARANJA DESLIZAMIENTOS DE TIERRA

Chocó: amenaza moderada a alta por deslizamientos de tierra en áreas inestables en los municipios de Alto Baudó (Pie De Pato), Bagadó, Bajo Baudó (Pizarro), Bojayá (Bellavista), Condoto, El Cantón Del San Pablo (Managrú), Lloró, Medio Atrato (Betú), Medio Baudó (Boca De Pepú), Medio San Juan (Andagoya), Nuquí, Quibdó, Río Quito (Paimadó), San José Del Palmar, Tadó. Istmina, Condoto, Alto Baudó, Bojayá, El Carmen y Unión Panamericana

REGIÓN AMAZONICA

ALERTA ROJA INCENDIOS DE LA COBERTURA VEGETAL

Amenaza muy alta de ocurrencia de incendios de la cobertura vegetal en zonas de bosques, cultivos y pastos, localizados en los siguientes municipios y sectores aledaños:
Caquetá: El Doncello, El Paujil, Florencia y Puerto Rico.

ALERTA NARANJA DESLIZAMIENTOS DE TIERRA

Putumayo: amenaza muy alta por deslizamientos de tierra en áreas inestables en los municipios de Mocca y Villagarzón.

ALERTA NARANJA INCENDIOS DE LA COBERTURA VEGETAL

Amenaza alta de ocurrencia de incendios de la cobertura vegetal en zonas de bosques, cultivos y pastos, localizados en los siguientes municipios y sectores aledaños:
Caquetá: San Vicente Del Caguán.

MAR CARIBE

ALERTA ROJA OLEAJE Y VIENTO

En amplios sectores del Mar Caribe colombiano especialmente en el Occidente, incluida el área de San Andrés y Providencia prevalecerán las condiciones de amenaza para la navegación menor en alta mar, por cuenta del oleaje que variará entre 2.0 – 4.0 metros y el viento que se aproximará a 20 – 30 nudos (37 – 65 km/h), se recomienda a pescadores, turistas y usuarios de embarcaciones de poco calado consultar con las Capitanías de puerto.

OCEANO PACÍFICO

ALERTA AMARILLA TIEMPO LLUVIOSO

Para el día de hoy se mantendrán las condiciones lluviosas en varios sectores del Centro y Norte del Pacífico colombiano con probabilidad de tormentas eléctricas y ráfagas de viento, se recomienda a usuarios de embarcaciones menores consultar con las Capitanías de puerto en zonas de inminente tempestad.

Ricardo LOZANO PICÓN, Director General
María Teresa MARTÍNEZ GÓMEZ, Jefe Oficina de Pronósticos y Alertas
Juan Francisco ALAMEDA VIVEROS, Coordinador de Alertas Ambientales

Profesionales en turno:
Yolanda GONZÁLEZ, Leidy RODRÍGUEZ, Eder CÁRDENAS, Gloria ARANGO, Mario MORENO y Daniel USECHE SAMUDIO.

Internet: <http://www.ideam.gov.co>
Correo electrónico servicio@ideam.gov.co * alertasideam@ideam.gov.co
Carrera 10 N° 20 - 30 ** Piso 9, Bogotá, D.C.
Teléfono: 3421586

ALERTA ROJA. PARA TOMAR ACCIÓN Advierte a los sistemas de prevención y atención de desastres sobre la amenaza que puede ocasionar un fenómeno con efectos adversos sobre la población, el cual requiere la atención inmediata por parte de la población y de los cuerpos de atención y socorro. Se emite una alerta sólo cuando la identificación de un evento extraordinario indique la probabilidad de amenaza inminente y cuando la gravedad del fenómeno implique la movilización de personas y equipos, interrumpiendo el normal desarrollo de sus actividades cotidianas.

ALERTA NARANJA. PARA PREPARARSE Indica la presencia de un fenómeno. No implica amenaza inmediata y como tanto es catalogado como un mensaje para informarse y prepararse. El aviso implica vigilancia continua ya que las condiciones son propicias para el desarrollo de un fenómeno, sin que se requiera permanecer alerta.

ALERTA AMARILLA. PARA INFORMARSE Es un mensaje oficial por el cual se difunde información. Por lo regular se refiere a eventos observados, reportados o registrados y puede contener algunos elementos de pronóstico a manera de orientación. Por sus características pretéritas y futuras difiere del aviso y de la alerta, y por lo general no está encaminado a alertar sino a informar.

CONDICIONES NORMALES La información que se suministra se encuentra dentro de los rangos normales.

°C: grados Celsius

m: metros

mm: milímetros

KPH: kilómetros por hora

GOES: Geostationary Operational Environmental Satellites (Satélite Geoestacionario Operacional Ambiental).