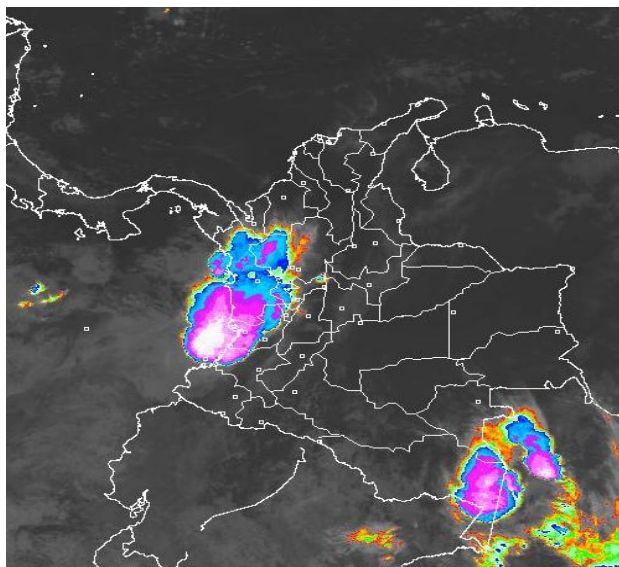


## CONDICIONES HIDROMETEOROLÓGICAS ACTUALES

Aunque en la mayor parte del territorio nacional predomina el tiempo seco, se mantiene la **ALERTA ROJA** en algunos sectores de la cuenca baja del río Magdalena por conservar niveles altos. Persisten las condiciones propicias para la ocurrencia de incendios de la cobertura vegetal en algunos sectores de las regiones Caribe, Orinoquia y Andina.

### IMAGEN SATELITAL

Imagen GOES-13 \* 02 de enero de 2012 \* Hora 7:15 a. m. HLC



### PRONÓSTICO CONDICIONES METEOROLÓGICAS ESPECIALES

ÁREA DEL VOLCÁN CERRO MACHÍN (4.8, -75.62)			
Cielo entre ligera ha parcialmente nublado con predominio de tiempo seco.			
INGEOMINAS lo reporta en <b>NIVEL AMARILLO (III): CAMBIOS EN EL COMPORTAMIENTO DE LA ACTIVIDAD VOLCÁNICA.</b>			
ELEVACIÓN (pies)	DIRECCIÓN	VELOCIDAD	
		NUDOS	KPH
10,000	SUROESTE	5	9
18,000	ESTE	5	9
24,000	SUROESTE	5 - 10	9 - 18
30,000	SUROESTE	25 - 30	46 - 55
ÁREA DEL VOLCÁN NEVADO DEL HUILA (2.92, -76.05)			
Se pronostican condiciones secas con cielo entre ligera a parcialmente cubierto.			
INGEOMINAS lo reporta en <b>NIVEL AMARILLO (III): CAMBIOS EN EL COMPORTAMIENTO DE LA ACTIVIDAD VOLCÁNICA.</b>			
ELEVACIÓN (pies)	DIRECCIÓN	VELOCIDAD	
		NUDOS	KPH
10,000	NOROESTE	5	9
18,000	ESTE	5 - 10	9 - 18
24,000	SUROESTE	5 - 10	9 - 18
30,000	SUROESTE	20 - 25	37 - 46
ÁREA DEL VOLCÁN GALERAS (1.55, -77.37)			
En el área predominará el tiempo seco aunque no se descartan algunas lloviznas en horas de la noche.			
INGEOMINAS lo reporta en <b>NIVEL AMARILLO (III): CAMBIOS EN EL COMPORTAMIENTO DE LA ACTIVIDAD VOLCÁNICA.</b>			
ELEVACIÓN (pies)	DIRECCIÓN	VELOCIDAD	
		NUDOS	KPH
10,000	NORESTE	5	9
18,000	NORESTE	5 - 10	9 - 18
24,000	SUROESTE	5	9
30,000	SUROESTE	20 - 25	37 - 46

### LO MÁS DESTACADO

- En las últimas 24 horas tendieron a prevalecer las condiciones secas y soleadas en el país, las lluvias se reactivaron en la madrugada de hoy especialmente en la Región Pacífica, alcanzando el mayor volumen en el municipio de Quibdó con 92.7 mm.
- ALERTA ROJA** para el río Magdalena en el Canal del Dique, por cuanto persisten los niveles altos especialmente en el sector de Santa Lucía hasta Repelón (Atlántico), por lo cual se recomienda especial atención para los municipios de Campo de La Cruz y Manatí en el Atlántico.
- ALERTA ROJA** por amenaza alta a muy alta de deslizamientos de tierra en áreas inestables de los departamentos de Chocó y Caldas.
- ALERTA NARANJA** para el río Cauca por niveles altos. Mantienen su tendencia de descenso, sin embargo, todavía se encuentran altos.
- ALERTA NARANJA** para el embalse de Prado según lo reportado por el operador EPSA hoy a las 8:00 a.m. La tendencia es de descenso y en el momento no se realizan vertimientos.
- ALERTA NARANJA** para el río Atrato. Presenta niveles altos y actualmente registra incremento en los niveles según lo registrado en la estación de Quibdó (Chocó).
- ALERTA NARANJA** para el río San Juan. Se recomienda estar atentos los cambios de nivel del río San Juan, de acuerdo al pronóstico de lluvias en esta región para el día de hoy.
- ALERTA NARANJA** por amenaza moderada de deslizamientos de tierra en áreas inestables de los departamentos de Caldas, Tolima, Choco, Putumayo y Nariño
- ALERTA NARANJA** por amenaza moderada de incendios de la cobertura vegetal en la región Orinoquia y algunos sectores de las Regiones Andina y Caribe.

### ALTOS VALORES DE RADIACIÓN ULTRAVIOLETA ENTRE LOS MESES DE ENERO Y MARZO DEL 2012

Altos valores de radiación ultravioleta se esperan durante los próximos meses hasta marzo del 2012. En consecuencia a la disminución de la nubosidad, principalmente en horas de la mañana y primeras horas de la tarde y los bajos valores de ozono en el país en esta época, se recomienda: evitar la exposición directa al sol entre las 9 a.m. y las 4 p.m., usar ropa protectora (camisa de manga larga, sombreros de ala ancha, lentes protectores), usar bloqueadores solares para la piel con un factor de protección 30 o mayor y por último deben cuidarse más los rubios o pelirrojos y los niños. Cabe recordar que los rayos ultravioleta pueden producir eritemas (quemaduras de la piel por una prolongada exposición al Sol), acelera el envejecimiento de la piel, producir cáncer de piel, daños oculares y afectar el sistema inmunológico. Estas consecuencias se pueden presentar en todo el territorio nacional, pero son más evidentes en las zonas montañosas, en particular en el Sur de Antioquia, los Santanderes, Tolima, Eje Cafetero, Boyacá, Cundinamarca, Huila, Cauca y Nariño.

### TEMPERATURAS MÍNIMAS

A continuación se relacionan los municipios donde se presentaron temperaturas inferiores a 5°C:

DEPARTAMENTO	MUNICIPIOS
CUNDINAMARCA	Guasca (1.2°C), Choachí (1.4°C), Sopó (1.8°C), Sesquilé (2.0°C), Subachoque (2.2°C), Facatativá (2.8°C), Bogotá-UDCA (3.0°C), Madrid (3.0°C), Mosquera (3.0°C), Bogotá-El Dorado (4.1°C), Soacha (4.1°C), Suba (4.2°C) y Bogotá-Miguel A. Caro (4.8°C).
BOYACÁ	Cerínza (1.2°C), Samacá (2.0°C), Sogamoso (2.8°C), Duitama (3.4°C), Paipa (4.2°C), Toca (4.2°C) y Chita (4.4°C).
NARIÑO	Ipiales (4.2°C).
CAUCA	San Sebastián (3.0°C).

### TEMPERATURAS MÁXIMAS

A continuación se relacionan los municipios donde se presentaron temperaturas mayores a 35°C:

DEPARTAMENTO	MUNICIPIOS
HUILA	Villavieja (35.2°C).
CESAR	Valledupar (36.8°C) y Codazzi (35.4°C).

## ESTADO DE LOS EMBALSES

A continuación se relacionan los volúmenes útiles diarios de reservas de algunos embalses de acuerdo con información de hoy a las 6:00 a. m. consultada en XM:

EMBALSE	DEPARTAMENTO	VOLUMEN ÚTIL DIARIO, %
PLAYAS	Antioquia	116.88
TRONERAS	Antioquia	98.13
EL PEÑOL	Antioquia	101.57
SAN LORENZO	Antioquia	98.13
RIOGRANDE 2	Antioquia	97.05
MIRAFLORES	Antioquia	96.10
PORCE III	Antioquia	57.90
PORCE II	Antioquia	61.06
PUNCHINÁ	Antioquia	103.24
ESMERALDA	Boyacá	96.08
MIEL I	Caldas	99.72
ALTO ANCHICAYÁ	Cauca	53.44
SALVAJINA	Cauca	84.60
URRÁ I	Córdoba	88.18
GUAVIO	Cundinamarca	95.10
MUÑA	Cundinamarca	99.91
AGREGADO BOGOTÁ	Cundinamarca	74.72
CHUZA	Cundinamarca	65.35
BETANIA	Huila	85.04
PRADO	Tolima	114.90
CALIMA 1	Valle del Cauca	99.01

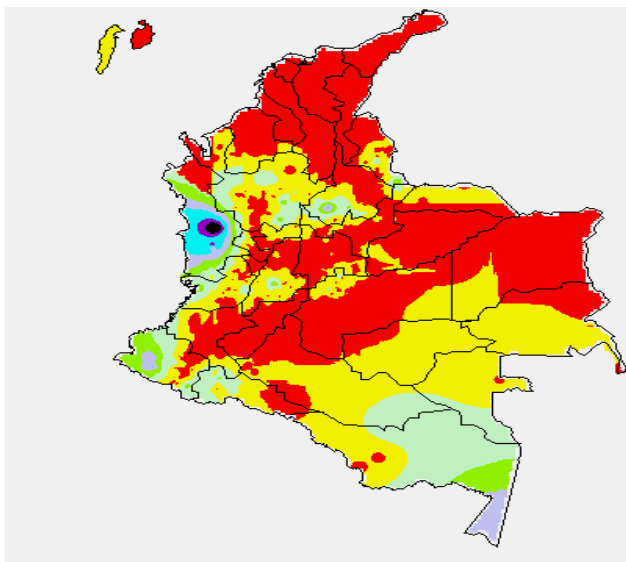
## PRECIPITACIONES

A continuación se relacionan los municipios donde en las últimas 24 horas se registraron precipitaciones iguales o superiores a 15 mm:

DEPARTAMENTO	MUNICIPIOS
AMAZONAS	Leticia (15.8).
CHOCO	Quibdó (92.7) e Istmina (48.0).
NARIÑO	Barbacoas-Junin (22.0).
SANTANDER	Cimitarra (21.7).

## MAPA DE PRECIPITACIÓN DIARIA

Desde las 7:00 a.m. del domingo 01 de enero hasta las 7:00 a.m. del lunes 02 de enero de 2012



0.0 mm	0.1 a 1.0 mm	1.1 a 5.0 mm	5.1 a 10.0 mm
10.1 a 20.0 mm	20.1 a 40.0 mm	40.1 a 60.0 mm	> de 60.1 mm

## PRONÓSTICO METEOROLÓGICO

REGIÓN	PRONÓSTICO
SABANA DE BOGOTÁ	LUNES: Cielo entre ligero a parcialmente cubierto con predominio de tiempo seco. MARTES: Cielo seminublado con predominio de tiempo seco en el transcurso de la jornada. En la tarde, probabilidad de lluvias ligeras al Norte y Occidente de la Sabana.
ANDINA	LUNES: En la mañana cielo seminublado con predominio de tiempo seco en amplios sectores de la región; lluvias ligeras en el Occidente de Antioquia, en sectores de Risaralda, Quindío y Valle. En la tarde y noche, se prevé lluvias moderadas en Antioquia, Eje Cafetero; Valle y Cauca; lluvias ligeras en sectores de Cundinamarca, Boyacá, Santander y Nariño. MARTES: Cielo parcialmente nublado con lluvias moderadas en sectores de Antioquia, Santanderes y Nariño; lluvias más ligeras en el Eje Cafetero, Boyacá, Cundinamarca, Tolima y Cauca, especialmente en horas de la tarde y noche.
CARIBE	LUNES: En Cielo ligeramente nublado con predominio de tiempo seco y altas temperaturas del aire. En la tarde, lluvias en Córdoba. MARTES: En la mañana, cielo parcialmente nublado con predominio de tiempo seco en amplios sectores de la región. Al final del día, lluvias en sectores de Córdoba, Sucre y estribaciones de la Sierra Nevada de Santa Marta.
ARCHIPIÉLAGO DE SAN ANDRÉS, PROVIDENCIA Y SANTA CATALINA	LUNES: En la mañana, cielo parcialmente nublado con lluvias ligeras. En la tarde, predominará condiciones de tiempo seco.. MARTES: Cielo parcialmente nublado con lluvias ligeras y de corta duración.
MAR CARIBE	LUNES: En la mañana cielo seminublado con predominio de tiempo seco en amplios sectores de la región con excepción del occidente de la zona Marítima donde se prevé lluvias ligeras. MARTES: Cielo seminublado con predominio de tiempo seco en el Oriente y Centro de la zona Marítima. En el occidente se prevé lluvias ligeras.
PACÍFICA	LUNES: En la mañana cielo parcialmente nublado con lluvias moderadas en Chocó, Valle del Cauca y Litoral de Cauca. En la tarde y noche, se prevé lluvias fuerte en Chocó; lluvias moderadas en Cauca, Valle del Cauca y Nariño. MARTES: Cielo parcialmente nublado con lluvias moderadas en Chocó; lluvias más ligeras Valle del Cauca, Cauca y Nariño, especialmente en horas de la tarde.
INSULAR PACÍFICA	LUNES: Cielo cubierto con lluvias entre moderadas y fuertes en Gorgona y tiempo seco en Malpelo. MARTES: Cielo parcialmente nublado con lluvias moderadas en Gorgona.
OCEANO PACÍFICO	LUNES: Cielo cubierto con lluvias fuertes en el centro y norte de la zona Marítima. MARTES: Cielo parcialmente nublado con lluvias moderadas en el Norte de la zona Marítima.
ORINOQUIA	LUNES: Cielo despejado con predominio de tiempo seco y altas temperaturas del aire. No se descarta lluvias en el Oriente de Vichada en horas de la tarde y noche. MARTES: Cielo despejado con predominio de tiempo seco y altas temperaturas del aire. En horas de la tarde y noche, no se descarta lluvias en el Oriente de Vichada y Piedemonte de Meta.
AMAZONIA	LUNES: En la mañana cielo parcialmente nublado y predominio de tiempo seco; lluvias entre ligeras y moderadas en el Oriente de Amazonas y Vaupés. En la tarde y noche, lluvias entre ligeras a moderadas en sectores de Amazonas y Vaupés; lluvias más ligeras en Guainía. MARTES: Cielo parcialmente nublado con lluvias entre ligeras y moderadas en Amazonas, Vaupés, Guainía y Putumayo.

## ALERTAS VIGENTES

Para mayor información sobre el Pronóstico del Estado del Tiempo, Informes Técnicos Diarios y Comunicados Especiales, e informes de otras áreas temáticas, tales como Hidrología, Deslizamientos de Tierra e Incendios, se sugiere consultar la siguiente dirección electrónica: [www.ideam.gov.co](http://www.ideam.gov.co)

## REGIÓN CARIBE

### ALERTA ROJA CUENCA BAJA DEL RÍO MAGDALENA

Se mantienen los niveles altos en la cuenca baja del río Magdalena, en el sector comprendido entre El Banco (Magdalena) y la desembocadura en el mar Caribe, incluyendo amplios sectores del Canal del Dique. Se mantiene el nivel de **ALERTA ROJA** en las siguientes poblaciones:

**Atlántico:** Campo de La Cruz, Santa Lucía, Suán, Candelaria, Santo Tomás y Manatí.

**Bolívar:** San Felipe y El Salto, ubicados en la margen derecha del brazo de Mompóx; Magangué, Calamar, Cantagallo y Hatillo de Loba (corregimientos de San Miguel y Juana Sánchez en la margen derecha de Brazo de Loba).

**Magdalena:** Tenerife, Santa Ana, Pedraza, El Banco y Plato.

Se destacan las inundaciones lentas en el corregimiento de La Peña Sabanalarga, (Atlántico), causadas por el Embalse del Guájaro.

### ALERTA ROJA INCENDIOS DE LA COBERTURA VEGETAL

Amenaza muy alta de ocurrencia de incendios de la cobertura vegetal en zonas de bosques, cultivos y pastos, localizados en los siguientes municipios y sectores aledaños:

**Atlántico:** Piojó.

**Bolívar:** Arjona, Cartagena De Indias, El Carmen De Bolívar, María La Baja, Morales, San Jacinto, San Juan Nepomuceno, San Pablo, Santa Catalina, Santa Rosa Del Sur, Simití, Turbaco, Turbaná.

**Cesar:** Agustín Codazzi, Astrea, Becerrill, Bosconia, El Copey, El Paso, La Jagua De Ibirico, La Paz, Manaure Balcón Del Cesar, Pueblo Bello, San Diego, Valledupar.

**Córdoba:** Cereté, Lórica, Montería, San Antero, San Bernardo Del Viento.

**La Guajira:** Dibulla, La Jagua Del Pilar, Manaure, San Juan Del Cesar, Uribia, Urumita.

**Magdalena:** Algarrobo, Aracataca, Ariguani (El Difícil), Ciénaga, Fundación, Nueva Granada, Pijiño Del Carmen, Puebloviejo, Sabanas De San Ángel, Santa Ana, Santa Marta, Zona Bananera. Sucre: Chalan, Colosó, Ovejas, San Onofre, Tolu, Toluviéjo.

### ALERTA NARANJA INCENDIOS DE LA COBERTURA VEGETAL

Amenaza alta de ocurrencia de incendios de la cobertura vegetal en zonas de bosques, cultivos y pastos, localizados en los siguientes municipios y sectores aledaños:

**Cesar:** Chimichagua, Chiriguán, La Jagua De Ibirico.

**Córdoba:** Chima, Los Córdoba, Purisima.

**Sucre:** Coveñas, San Onofre, Tolu, Toluviéjo.

**Especial atención ameritan, Parque Nacional Natural Sierra Nevada de Santa Marta, Parque Nacional Natural Macuira, Santuario de Fauna y Flora Ciénaga Grande de Santa Marta y Via Parque Isla de Salamanca.**

## REGIÓN ANDINA

### ALERTA ROJA CUENCA ALTA DEL RÍO CAUCA Y SUS AFLUENTES

Se mantiene la tendencia de descenso en los niveles para el río Cauca; sin embargo los niveles aún son altos, aunque ya por debajo de las cotas de desbordamiento. Persisten las afectaciones en algunos sectores de los municipios de Yumbo y Bugalagrande.

### ALERTA ROJA DESLIZAMIENTOS DE TIERRA

**Caldas:** amenaza alta por deslizamientos de tierra en el municipio de Samaná.

### ALERTA ROJA INCENDIOS DE LA COBERTURA VEGETAL

Amenaza muy alta de ocurrencia de incendios de la cobertura vegetal en zonas de bosques, cultivos y pastos, localizados en los siguientes municipios y sectores aledaños:

**Antioquia:** Arboletes, Puerto Berrío, Remedios, San Juan De Urabá, Yondó (Casabe).

**Boyacá:** Almeida, Boavita, Chinavita, Chita, Chivor, Cultiva, El Cocuy, Firavitoba, Garagoa, Guacamayas, Guateque, Guayatá, Iza, Jericó, La Capilla, La Uvita, Maripí, Pachavita, Pesca, Puerto Boyacá, Ráquira, Sáchica, Samacá, San Mateo, San Miguel De Sema, San Pablo De Borbur, Sativanorte, Siachoque, Soatá, Socotá, Sogamoso, Somondoco, Sora, Susacón, Sutatenza, Tenza, Tibaná, Tinjacá, Toca, Tota, Turmequé, Úmbita, Ventaquemada.

**Cauca:** Corinto, Miranda, Padilla, Piendamó, Totoró.

**Cundinamarca:** Bogotá, D.C., Chocontá, Cota, Cucunubá, Funza, Gachetá, Guachetá, Guatavita, La Calera, Lenguaque, Machetá, Manta, Mosquera, Sesquilé, Suesca, Tenjo, Tibirita, Ubalá, Villapinzón.

**Huila:** Agrado, Aipe, Algeciras, Baraya, Colombia, Garzón, Gigante, Guadalupe, Hobo, Neiva, Paicó, Palermo, Rivera, Suaza, Tello, Villavieja.

**Nariño:** Buesaco, Chachagüí, Cumbal, El Peñol, El Tambo, Nariño, Pasto.

**Norte de Santander:** Silos.

**Quindío:** Génova, Pijao, Quimbaya.

**Santander:** Barichara, Barrancabermeja, Cabrera, Capitanejo, Chima, Cimitarra, Curití, El Playón, Floridablanca, Galán, Hato, Lebrija, Piedecuesta, Puerto Parra, Sabana De Torres, San Andrés, San Gil, San Miguel, San Vicente De Chucurí, Simacota, Socorro, Suratá, Tona, Valle De San José, Zapatoca.

**Tolima:** Alpujarra, Dolores, Guamo, Rioblanco.

**Valle del Cauca:** Alcalá, Bolívar, Buga, Bugalagrande, Cali, Calima (El Darién), Candelaria, El Cerrito, Florida, Ginebra, Guacarí, Jamundí, La Cumbre, La Unión, La Victoria, Palmira, Pradera, Restrepo, Riofrio, Roldanillo, Sevilla, Trujillo, Tuluá, Vijes, Yotoco, Yumbo, Zarzal.

### ALERTA NARANJA EMBALSE DE PRADO

De acuerdo a la información suministrada por EPSA a las 8:00 a. m. de hoy, el Embalse de Prado baja su nivel de alarma a **ALERTA NARANJA**. A las 6:00 horas de hoy presenta una cota de nivel de 363.19 m.s.n.m. (correspondiente al 114.62 % del volumen útil) siendo la cota máxima 367.00 msnm. La tendencia es de descenso. Las compuertas del vertedero se mantienen cerradas.

### ALERTA NARANJA CRECIENTES SÚBITAS EN SECTORES DEL EJE CAFETERO Y ANTIOQUIA.

De acuerdo con el pronóstico de lluvias para zonas de montaña en los departamentos del Eje cafetero y Antioquia, se mantiene la alerta por crecientes súbitas en los afluentes a los ríos Cauca y Magdalena.

### ALERTA NARANJA DESLIZAMIENTOS DE TIERRA

**Caldas:** Se pronostica amenaza moderada a alta por deslizamientos de tierra en los municipios Samaná, Marquetalia, Norcasia, Pensilvania y Victoria. Se pronostica amenaza baja a moderada en los municipios de Aguadas, Manizales, Manzanares, Marmato, Marulanda, Neira y Villamaría.

**Tolima:** Se pronostica amenaza moderada por deslizamientos de tierra en los municipios de Palocabildo, Villahermosa, Casabianca, Falan y Mariquita.

**Nariño:** Puerres, Albán y El Tablón.

### ALERTA NARANJA INCENDIOS DE LA COBERTURA VEGETAL

Amenaza alta de ocurrencia de incendios de la cobertura vegetal en zonas de bosques, cultivos y pastos, localizados en los siguientes municipios y sectores aledaños:

**Antioquia:** Amalfi, Nechí, Vegachi.

**Boyacá:** Chiscas, El Espino, Villa De Leiva.

**Caldas:** Salamina.

**Cauca:** Silvia.

**Cundinamarca:** Girardot.

**Huila:** San Agustín.

**Nariño:** Cuaspud (Carlosama), El Rosario, La Florida.

**Norte de Santander:** Ábrego, Arboledas, Bochalema, Cáchira, Cágota, Chinácota, Chitagá, Cucutilla, Durania, Herrán, Labateca, Los Patios, Mutiscua, Pamplona, Pamplonita, Ragonvalia, San Cayetano, Toledo, Villa Caro.

**Santander:** Carcasí, Cerrito, Macaravita, Páramo, Rionegro.

**Tolima:** Ataco, Chaparral, Natagaima, Planadas.

**Valle del Cauca:** Cartago.

**Especial atención ameritan, Parque Nacional Natural Cordillera de los Picachos, Parque Nacional Natural El Cocuy, Parque Nacional Natural Las Hermosas, Parque Nacional Natural Farallones de Cali, Parque Nacional Natural Pisba y Parque Nacional Natural Nevado del Huila.**

### ALERTA AMARILLA RIO LA MIEL

Hace tres (3) días se presentó incremento en el nivel del río La Miel a la altura de la población de San Miguel superando cotas de desbordamiento en esta población. Los incrementos están asociados con las crecientes súbitas de afluentes de la parte alta y condiciones de operación en el embalse aguas arriba. Actualmente los niveles se encuentran en descenso.

### ALERTA AMARILLA TEMPERATURAS MÍNIMAS

Para los próximos días, en el Altiplano Cundiboyacense, se prevé ligeros descensos de las temperaturas mínimas del aire en las madrugadas. Se recomienda tomar las medidas necesarias para evitar afectaciones en cultivos y estar atentos a los informes técnicos diarios.

**ALERTA BLANCA EMBALSE BETANIA.** De acuerdo a lo reportado por EMGESA hoy a las 06:00 a.m. el estado operativo del embalse es normal, por lo que no se recomienda ninguna medida. Las compuertas del vertedero se encuentran cerradas.

## REGION ORINOQUIA

### ALERTA ROJA INCENDIOS DE LA COBERTURA VEGETAL

Amenaza muy alta de ocurrencia de incendios de la cobertura vegetal en zonas de bosques, cultivos y pastos, localizados en los siguientes municipios y sectores aledaños:

**Arauca:** Tame.

**Casanare:** Hato Corozal, La Salina, Nunchía, Orocué, Paz De Ariporo, Pore, Sácama, San Luis De Palenque, Támara, Trinidad, Yopal.

**Meta:** Granada, La Macarena, Uribe.

**Vichada:** La Primavera, Puerto Carreño, Santa Rosalía.

#### ALERTA NARANJA INCENDIOS DE LA COBERTURA VEGETAL

Amenaza alta de ocurrencia de incendios de la cobertura vegetal en zonas de bosques, cultivos y pastos, localizados en los siguientes municipios y sectores aledaños:

**Arauca:** Arauca, Arauquita.

**Meta:** Lejanías.

### REGIÓN PACÍFICA

#### ALERTA NARANJA DESLIZAMIENTOS DE TIERRA

**Chocó:** amenaza alta a muy alta por deslizamientos de tierra en áreas inestables en los municipios de Istmina, Alto Baudó, Medio Baudó, Quibdó, Atrato (Yuto) y Bahía Solano,

#### ALERTA NARANJA RIO ATRATO

A la altura de Quibdó (Chocó), el río Atrato presenta niveles altos y algunos afluentes registran crecientes súbitas. Actualmente registra niveles en aumento. Se previene a los pobladores para que estén atentos ante posibles afectaciones por inundaciones lentas, particularmente las poblaciones de Quibdó, Tagachi, Vigía del Fuerte, Domingodó y Riosucio. Se recomienda especial atención para los pobladores de zonas ribereñas bajas especialmente en el sector Quibdó - Medio Atrato (Chocó) y Vigía del Fuerte (Antioquia), y también para zonas bajas del sector Istmina-Condoto (en el departamento del Chocó).

#### ALERTA NARANJA RIO SAN JUAN

Con la persistencia de lluvias en la zona es probable que ocurran nuevos incrementos de niveles en el río San Juan, por lo cual se recomienda a los pobladores de Tadó (Chocó), estar atentos ante la eventualidad de crecidas súbitas.

#### ALERTA NARANJA DESLIZAMIENTOS DE TIERRA

**Chocó:** amenaza moderada a alta por deslizamientos de tierra en áreas inestables en los municipios de Alto Baudó (Pie De Pato), Bagadó, Bajo Baudó (Pizarro), Bojayá (Bellavista), Condoto, El Cantón Del San Pablo (Managrú), Lloró, Medio Atrato (Betú), Medio Baudó (Boca De Pepú), Medio San Juan (Andagoya), Nuquí, Quibdó, Río Quito (Paimadó), San José Del Palmar, Tadó, Istmina, Condoto, Alto Baudó, Bojayá, El Carmen y Unión Panamericana

### REGIÓN AMAZONICA

#### ALERTA ROJA INCENDIOS DE LA COBERTURA VEGETAL

Amenaza muy alta de ocurrencia de incendios de la cobertura vegetal en zonas de bosques, cultivos y pastos, localizados en los siguientes municipios y sectores aledaños:

**Caquetá:** El Doncello, El Paujil, Florencia, Puerto Rico, San Vicente Del Caguán.

#### ALERTA NARANJA DESLIZAMIENTOS DE TIERRA

**Putumayo:** amenaza muy alta por deslizamientos de tierra en áreas inestables en los municipios de Mocoa y Villagarzón.

### MAR CARIBE

#### ALERTA ROJA OLEAJE Y VIENTO

En amplios sectores del Mar Caribe colombiano prevalecerán las condiciones de amenaza para la navegación menor en alta mar, por cuenta del oleaje que variará entre 2.0 – 5.0 metros y el viento que se aproximará a 20 – 35 nudos (37 – 65 km/h), se recomienda a pescadores, turistas y usuarios de embarcaciones de poco calado consultar con las Capitanías de puerto.

### OCÉANO PACÍFICO

#### ALERTA AMARILLA TIEMPO LLUVIOSO

Para el día de hoy se advierten condiciones lluviosas en amplios sectores de la zona marítima nacional con probabilidad de tormentas eléctricas y ráfagas de viento, se recomienda a usuarios de embarcaciones menores consultar con las Capitanías de puerto en zonas de inminente tempestad.

Ricardo LOZANO PICÓN, Director General  
María Teresa MARTÍNEZ GÓMEZ, Jefe Oficina de Pronósticos y Alertas  
Juan Francisco ALAMEDA VIVEROS, Coordinador de Alertas Ambientales

\*\*\*\*\*

Profesionales en turno:  
Yolanda GONZÁLEZ, Nicolás CUADROS, Eder CÁRDENAS, Gloria ARANGO, Jairo SALAZAR y Daniel USECHE SAMUDIO.  
Internet: <http://www.ideam.gov.co>  
Correo electrónico [servicio@ideam.gov.co](mailto:servicio@ideam.gov.co) \* [alertasideam@ideam.gov.co](mailto:alertasideam@ideam.gov.co)  
Carrera 10 N° 20 - 30 \*\* Piso 9, Bogotá, D.C.  
Teléfono: 3421586

**ALERTA ROJA, PARA TOMAR ACCIÓN** Advierte a los sistemas de prevención y atención de desastres sobre la amenaza que puede ocasionar un fenómeno con efectos adversos sobre la población, el cual requiere la atención inmediata por parte de la población y de los cuerpos de atención y socorro. Se emite una alerta sólo cuando la identificación de un evento extraordinario indique la probabilidad de amenaza inminente y cuando la gravedad del fenómeno implique la movilización de personas y equipos, interrumpiendo el normal desarrollo de sus actividades cotidianas.

**ALERTA NARANJA, PARA PREPARARSE** Indica la presencia de un fenómeno. No implica amenaza inmediata y como tanto es catalogado como un mensaje para informarse y prepararse. El aviso implica vigilancia continua ya que las condiciones son propicias para el desarrollo de un fenómeno, sin que se requiera permanecer alerta.

**ALERTA AMARILLA, PARA INFORMARSE** Es un mensaje oficial por el cual se difunde información. Por lo regular se refiere a eventos observados, reportados o registrados y puede contener algunos elementos de pronóstico a manera de orientación. Por sus características pretéritas y futuras difiere del aviso y de la alerta, y por lo general no está encaminado a alertar sino a informar.

**CONDICIONES NORMALES** La información que se suministra se encuentra dentro de los rangos normales.

°C: grados Celsius

m: metros

mm: milímetros

KPH: kilómetros por hora

GOES: Geostationary Operational Environmental Satellites (Satélite Geoestacionario Operacional Ambiental).