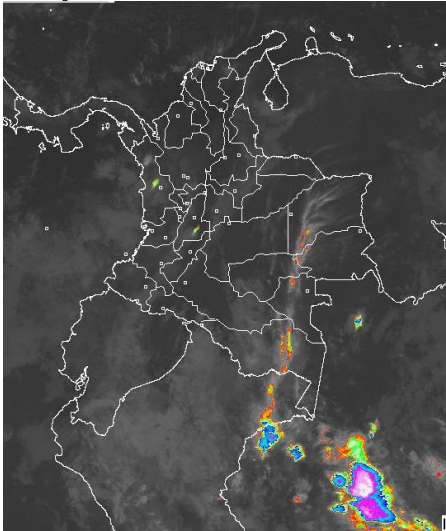


CONDICIONES HIDROMETEOROLÓGICAS ACTUALES

Aunque en la mayor parte del territorio nacional prevalecen las condiciones secas, se mantiene la **ALERTA ROJA** en el embalse de Prado (Tolima) y en algunos sectores de la cuenca baja del río Magdalena y de la cuenca media del río Cauca. **ALERTA ROJA** por deslizamientos de tierra en áreas inestables de los departamentos de Caldas y Chocó. Persisten las condiciones propicias para la ocurrencia de incendios de la cobertura vegetal en algunos sectores de las regiones Caribe, Orinoquía y Andina.

IMAGEN SATELITAL

Imagen GOES-13 * 01 de enero de 2012 * Hora 6:15 a. m.HLC



LO MÁS DESTACADO

- Las precipitaciones se concertaron en sectores de la Región Andina costa Pacífica y sectores de la Región Amazónica. El mayor registro se presentó en el municipio de **Istmina (Choco) con 84 mm.**
- ALERTA ROJA** para el río Magdalena en el Canal del Dique, por cuanto persisten los niveles altos especialmente en el sector de Santa Lucía hasta Repelón (Atlántico), por lo cual se recomienda especial atención para los municipios de Campo de La Cruz y Manatí en el Atlántico.
- ALERTA ROJA** para el río Cauca por niveles altos. Mantienen su tendencia de descenso, sin embargo, todavía se encuentran muy cercanos a las cotas de desbordamiento en algunos sectores.
- ALERTA ROJA** para el embalse de Prado según lo reportado por el operador EPSA. La tendencia es de descenso y en el momento no se realizan vertimientos.
- ALERTA ROJA** por amenaza alta a muy alta de deslizamientos de tierra en áreas inestables de los departamentos de Chocó y Caldas.
- ALERTA NARANJA** por amenaza moderada de deslizamientos de tierra en áreas inestables de los departamentos de Putumayo y Nariño
- ALERTA NARANJA** por amenaza moderada de incendios de la cobertura vegetal en la región Orinoquía y algunos sectores de las Regiones Andina y Caribe.

INFORMACIÓN DE RADIACIÓN ULTRAVIOLETA

ALTOS VALORES DE RADIACIÓN ULTRAVIOLETA ENTRE LOS MESES DE ENERO Y MARZO DEL 2012

Altos valores de radiación ultravioleta a finales de diciembre de 2011 y hasta marzo del 2012. En consecuencia a la disminución de la nubosidad, principalmente en horas de la mañana y primeras horas de la tarde y los bajos valores de ozono en el país en esta época, se recomienda: evitar la exposición directa al sol entre las 9 de la mañana y las 4 de la tarde, usar ropa protectora cuando se está exponiendo al sol (camisa de manga larga, sombreros de ala ancha, lentes protectores), usar bloqueadores solares para la piel con un factor de protección 30 o mayor y por último deben cuidarse más los rubios o pelirrojos y los niños. Lo anterior es porque los rayos ultravioleta pueden producir eritemas (quemaduras de la piel por exposición al Sol), acelera el envejecimiento de la piel y puede producir cáncer de piel, daños oculares y afecta el sistema inmunológico. Estas consecuencias se pueden presentar en todo el territorio nacional, pero son más evidentes en las zonas montañosas, en particular al sur de Antioquia, santanderes, Tolima, Eje Cafetero, Boyacá, Cundinamarca, Huila, Cauca y Nariño.

PRONÓSTICO CONDICIONES METEOROLÓGICAS ESPECIALES

ÁREA DEL VOLCÁN CERRO MACHÍN (4.8, -75.62)

Cielo entre ligera ha parcialmente nublado con predominio de tiempo seco.
INGEOMINAS lo reporta en **NIVEL AMARILLO (III): CAMBIOS EN EL COMPORTAMIENTO DE LA ACTIVIDAD VOLCÁNICA.**

ELEVACIÓN (pies)	DIRECCIÓN	VELOCIDAD	
		NUDOS	KPH
10,000	VARIABLE	5	9
18,000	NORESTE	5	9
24,000	VARIABLE	5	9
30,000	SUROESTE	20 - 35	37 - 65

ÁREA DEL VOLCÁN NEVADO DEL HUILA (2.92, -76.05)

Se pronostican condiciones secas con cielo entre ligera a parcialmente cubierto.
INGEOMINAS lo reporta en **NIVEL AMARILLO (III): CAMBIOS EN EL COMPORTAMIENTO DE LA ACTIVIDAD VOLCÁNICA.**

ELEVACIÓN (pies)	DIRECCIÓN	VELOCIDAD	
		NUDOS	KPH
10,000	SURESTE	5	9
18,000	NORESTE	5 - 10	9 - 18
24,000	NORESTE	10 - 20	18 - 37
30,000	SUROESTE	20 - 35	37 - 65

ÁREA DEL VOLCÁN GALERAS (1.55, -77.37)

En el área predominará el tiempo seco con poca nubosidad en el horizonte.
INGEOMINAS lo reporta en **NIVEL AMARILLO (III): CAMBIOS EN EL COMPORTAMIENTO DE LA ACTIVIDAD VOLCÁNICA.**

ELEVACIÓN (pies)	DIRECCIÓN	VELOCIDAD	
		NUDOS	KPH
10,000	SURESTE	5	9
18,000	NORESTE	10 - 20	18 - 37
24,000	NORESTE	10 - 20	18 - 37
30,000	SUROESTE	20 - 35	37 - 65

TEMPERATURAS MÍNIMAS

A continuación se relacionan los municipios donde se presentaron temperaturas inferiores a 5°C:

DEPARTAMENTO	MUNICIPIOS
CUNDINAMARCA	Suba (4.2°C), Sopó (4.6°C)
BOYACÁ	Sogamoso (1.5°C), Toca (4.0°C), Paipa (4.2°C)
NARIÑO	Ipiales (4.2°C)
ANTIOQUIA	Santa Rosa de Osos (4.6°C)
CAUCA	San Sebastián (2.8°C)
CUNDINAMARCA	Zipacquirá (2.0°C), Sesquilé(3.0°C), Susa (2.4°C), Tenjo(2.6°C), Facatativá (1.8°C)

TEMPERATURAS MÁXIMAS

A continuación se relacionan los municipios donde se presentaron temperaturas mayores a 35°C:

DEPARTAMENTO	MUNICIPIOS
HUILA	Neiva (35.1°C), Villavieja (35.2°C),
CESAR	Valledupar (36.2°C),
META	Puerto Lleras (35.8°C),

ESTADO DE LOS EMBALSES

A continuación se relacionan los volúmenes útiles diarios de reservas de algunos embalses de acuerdo con información de hoy a las 6:00 a. m. consultada en XM:

EMBALSE	DEPARTAMENTO	VOLUMEN ÚTIL DIARIO, %
PLAYAS	Antioquia	121.15
TRONERAS	Antioquia	109.82
EL PEÑOL	Antioquia	101.38
SAN LORENZO	Antioquia	100.00
RIOGRANDE 2	Antioquia	97.05
MIRAFLORES	Antioquia	90.76
PORCE III	Antioquia	57.90
PORCE II	Antioquia	71.52
PUNCHINÁ	Antioquia	103.24
ESMERALDA	Boyacá	97.07
MIEL I	Caldas	100.19
ALTO ANCHICAYÁ	Cauca	44.97
SALVAJINA	Cauca	85.94
URRA I	Córdoba	87.49
GUAVIO	Cundinamarca	95.07
MUÑA	Cundinamarca	99.91
AGREGADO BOGOTÁ	Cundinamarca	74.72
CHUZA	Cundinamarca	65.35
BETANIA	Huila	90.97
PRADO	Tolima	116.29
CALIMA 1	Valle del Cauca	98.66

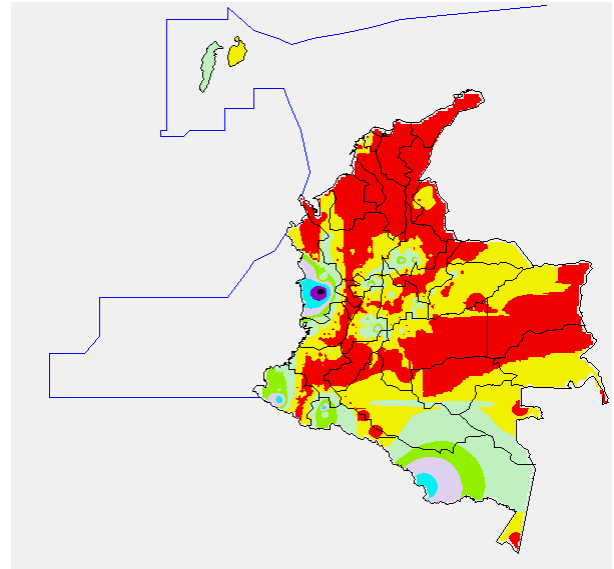
PRECIPITACIONES

A continuación se relacionan los municipios donde en las últimas 24 horas se registraron precipitaciones iguales o superiores a 15 mm:

DEPARTAMENTO	MUNICIPIOS
CHOCO	Istmina (84), Medio San Juan (52),
TOLIMA	Purificación (19)
CALDAS	Samaná (21,0)
AMAZONAS	El Encanto (24,2)
SANTANDER	Chima (23),
PUTUMAYO	Villa Garzón (36,5),
NARIÑO	Barbacoas (28)
CUNDINAMARCA	Ubalá (16)

MAPA DE PRECIPITACIÓN DIARIA

Desde las 7:00 a.m. del sábado 31 de diciembre hasta las 7:00 a.m. del domingo 01 de enero de 2012



0.0 mm	0.1 a 1.0 mm	1.1 a 5.0 mm	5.1 a 10.0 mm
10.1 a 20.0 mm	20.1 a 40.0 mm	40.1 a 60.0 mm	> de 60.1 mm

PRONÓSTICO METEOROLÓGICO

REGIÓN	PRONÓSTICO
SABANA DE BOGOTÁ	DOMINGO: Cielo entre despejado y parcialmente cubierto con tiempo seco. LUNES: En la Sabana predominarán las condiciones secas con cielo entre despejado y parcialmente nublado.
ANDINA	DOMINGO: Se prevé tiempo seco con cielo entre despejado y parcialmente cubierto. En los valles de los ríos Magdalena y Cauca son esperadas altas temperaturas del aire. LUNES: En la mayor parte de la región prevalecerán las condiciones secas y soleadas, salvo en algunos sectores de montaña de Antioquia, Eje Cafetero, Cauca y Valle del Cauca donde se advierten precipitaciones ligeras al finalizar la tarde.
CARIBE	DOMINGO: Cielo entre despejado y parcialmente cubierto con tiempo seco y elevadas temperaturas del aire durante la jornada. LUNES: En la región persistirán las condiciones secas con poca nubosidad y altas temperaturas del aire.

CONTINUACIÓN PRONÓSTICOS

REGIÓN	PRONÓSTICO
ARCHIPIÉLAGO DE SAN ANDRÉS, PROVIDENCIA Y SANTA CATALINA	DOMINGO: Cielo parcialmente nublado con lloviznas ocasionales de corta duración. LUNES: A lo largo del día y de la noche esperen nubosidad variable con lluvias ligeras y esporádicas a diferentes horas.
MAR CARIBE	DOMINGO: En la mayor parte del Caribe nacional persistirán las condiciones secas y soleadas, salvo en el área del Archipiélago de San Andrés y Providencia donde son previstas lloviznas ocasionales. LUNES: Tiempo seco en gran parte de la zona marítima, excepto en algunos sectores del Occidente donde se advierten lloviznas ligeras y esporádicas a diferentes horas
PACIFICA	DOMINGO: En gran parte de la región predominarán las condiciones secas con cielo parcialmente nublado, excepto en el algunos sectores del Sur de Chocó donde son previsibles algunas lloviznas después del mediodía o por la noche. LUNES: Cielo parcialmente nublado con tiempo seco hasta entrada la tarde, luego se esperan precipitaciones en algunas zonas del litoral chococano.
INSULAR PACÍFICA	DOMINGO: Cielo entre parcialmente cubierto y cubierto con precipitaciones ligeras a diferentes horas, especialmente en la Isla de Malpelo. LUNES: Cielo parcialmente nublado con lluvias ligeras en Gorgona.
OCEANO PACÍFICO	DOMINGO: Cielo parcialmente nublado con lluvias entre ligeras a moderadas en algunos sectores del Norte y Centro del área marítima colombiana. LUNES: Cielo entre parcialmente cubierto y cubierto con precipitaciones de variada intensidad especialmente por la tarde y noche enfrente de la costa chococana
ORINOQUIA	DOMINGO: Tiempo seco con cielo entre despejado y parcialmente nublado, y posibilidad de elevadas temperaturas del aire. En algunos sectores del Oriente de Vichada son esperadas precipitaciones en horas de la noche. LUNES: En la región predominarán las condiciones secas con escasa nubosidad en el horizonte y altas temperaturas del aire.
AMAZONIA	DOMINGO: En la mayor parte de la región predominarán las condiciones secas con nubosidad variada, salvo en algunos sectores de Vaupés y Amazonas donde se prevén lloviznas ligeras. LUNES: Cielo parcialmente nublado con tiempo seco, excepto en algunos sectores de Amazonas, Guainía y Vaupés donde se estiman precipitaciones en horas de la tarde y de la noche.

ALERTAS VIGENTES

Para mayor información sobre el pronóstico del estado del tiempo, Informes Técnicos Diarios y Comunicados Especiales, e informes de otras áreas temáticas, tales como Inundaciones, Deslizamientos de Tierra e Incendios Forestales, se sugiere consultar los vínculos que se encuentran en la página principal del instituto www.ideam.gov.co

REGIÓN CARIBE

ALERTA ROJA NIVELES ALTOS EN LA PARTE BAJA DEL RÍO MAGDALENA

Se mantienen los niveles altos en la cuenca baja del río Magdalena, en el sector comprendido entre Gamarra (Cesar) y la desembocadura en el mar Caribe, incluyendo amplios sectores del Canal del Dique. Se mantiene el nivel de **ALERTA ROJA** en las siguientes poblaciones:

Atlántico: Campo de La Cruz, Santa Lucía, Suán, Candelaria, Santo Tomás y Manatí.
Bolívar: San Felipe y El Salto, ubicados en la margen derecha del brazo de Mompóx; Magangué, San Pablo, Calamar, Cantagallo y Hatillo de Loba (corregimientos de San Miguel y Juana Sánchez en la margen derecha de Brazo de Loba).
Magdalena: Tenerife, Santa Ana, Pedraza, El Banco y Plato.

Se destacan las inundaciones lentas en el corregimiento de La Peña Sabanalarga, (Atlántico), causadas por el Embalse del Guájaro.

ALERTA NARANJA AMENAZA POR INCENDIOS DE LA COBERTURA VEGETAL

Amenaza alta de ocurrencia de incendios de la cobertura vegetal en zonas de bosques, cultivos y pastos, localizados en los siguientes municipios y sectores aledaños:

ATLÁNTICO: Luruaco y Píojo.
BOLÍVAR: Arjona, Cartagena De Indias, Clemencia, El Carmen De Bolívar, Mahates, María La Baja, San Jacinto, San Pablo, San Juan Nepomuceno, Santa Catalina, Santa Rosa, Santa Rosa Del Sur, Simití, Morales, Turbaco y Turbaná.
CESAR: Agustín Codazzi, Astrea, Becerril, Bosconia, El Copey, El Paso, La Jagua De Ibirico, La Paz, Manaure Balcón Del Cesar, Pueblo Bello, San Diego y Valledupar.

CÓRDOBA: Cereté, Loricá, Los Córdoba, Montería, San Antero y San Bernardo Del Viento.
LA GUAJIRA: Dibulla, La Jagua Del Pilar, Manaure, Uribia, san Juan del Cesar y Urumita.
MAGDALENA: Algarrobo, Aracataca, Ariguaní (El Difícil), Ciénaga, Fundación, Nueva Granada, Pijío Del Carmen, Puebloviejo, Sabanas De San Ángel, Santa Ana, Santa Marta y Zona Bananera.
SUCRE: Chalán, Colosó, Ovejas, San Onofre, Tolú y Toluvejo.

Especial atención ameritan, Parque Nacional Natural Sierra Nevada de Santa Marta, Parque Nacional Natural Macuira, Santuario de Fauna y Flora Ciénaga Grande de Santa Marta y Vía Parque Isla de Salamanca.

REGIÓN ANDINA

ALERTA ROJA POR NIVELES ALTOS EN EL EMBALSE DE PRADO

De acuerdo a la información suministrada por EPSA a las 6:00 a. m. de hoy, el Embalse de Prado presenta una cota de nivel de 363.32 m.s.n.m. (correspondiente al 115.83 % del volumen útil) siendo la cota máxima 367.00 msnm. La tendencia es de descenso. Las compuertas del vertedero se mantienen cerradas.

ALERTA ROJA NIVELES ALTOS EN LA CUENCA ALTA DEL RÍO CAUCA Y SUS AFLUENTES

Se mantiene la tendencia de descenso en los niveles para el río Cauca; sin embargo los niveles aún son altos, aunque ya por debajo de las cotas de desbordamiento. Persisten las afectaciones en algunos sectores de los municipios de Yumbo y Bugalagrande.

ALERTA AMARILLA NIVELES ALTOS EN EL RÍO LA MIEL

Hace dos (2) días se presentó incremento en el nivel del río La Miel a la altura de la población de San Miguel superando cotas de desbordamiento en esta población. Los incrementos están asociados con las crecientes súbitas de afluentes de la parte alta y condiciones de operación en el embalse aguas arriba. Actualmente los niveles se encuentran en descenso y no se esperan lluvias fuertes en esta región para el día de hoy, por lo que se sugiere este nivel de alerta.

ALERTA ROJA DESLIZAMIENTOS DE TIERRA

Caldas: amenaza alta por deslizamientos de tierra en el municipio de Samaná.

ALERTA NARANJA CRECIENTES SÚBITAS DE AFLUENTES A LOS RÍOS CAUCA Y MAGDALENA EN SECTORES DEL EJE CAFETERO Y EL DEPARTAMENTO DE ANTIOQUIA.

De acuerdo con el pronóstico de lluvias para zonas de montaña en los departamentos del Eje cafetero y Antioquia, se mantiene la alerta por crecientes súbitas en los afluentes a los ríos Cauca y Magdalena.

ALERTA BLANCA EMBALSE BETANIA. De acuerdo a lo reportado por EMGESA hoy a las 05:00 a.m. se cambia de Alerta Amarilla a Alerta Blanca. El estado operativo del embalse es normal, por lo que no se recomienda ninguna medida. Las compuertas del vertedero se encuentran cerradas.

ALERTA NARANJA DESLIZAMIENTOS DE TIERRA

Caldas: Se pronostica amenaza moderada a alta por deslizamientos de tierra en los municipios Marquetalia, Norcasia, Pensilvania y Victoria. Se pronostica amenaza baja a moderada en los municipios de Aguadas, Manizales, Manzanares, Marmato, Marulanda, Neira y Villamaría
Nariño: Puerres, Albán y El Tablón

ALERTA NARANJA AMENAZA POR INCENDIOS DE LA COBERTURA VEGETAL

Amenaza alta de ocurrencia de incendios de la cobertura vegetal en zonas de bosques, cultivos y pastos, localizados en los siguientes municipios y sectores aledaños:

ANTIOQUIA: Arboletes, Puerto Berrío, Remedios, San Juan De Urabá y Yondó (Casabe).
CAUCA: Corinto, Miranda, Padilla, Piendamó y Totoró.
CUNDINAMARCA: Bogotá, D.C., Chocontá, Cucunubá, Funza, Gachetá, Guachetá, Guatavita, Lenguaque, Machetá, Manta, Mosquera, Sesquile, Suesca, Tibirita, Ubalá y Villapinzón.
HUILA: Agrado, Aipe, Algeciras, Baraya, Campoalegre, Colombia, Garzón, Gigante, Guadalupe, Hobo, Iquira, Neiva, Paicó, Palermo, Rivera, Suaza, Tello, Teruel, Tesalia, Villavieja y Yaguará.
TOLIMA: Alpujarra, Dolores, Murillo, Rioblanco y Roncesvalles.
VALLE DEL CAUCA: Alcalá, Andalucía, Bolívar, Buga, Bugalagrande, Cali, Calima (El Darién), Cartago, Candelaria, El Cerrito, El Dovio, Florida, Ginebra, Guacarí, Florida, Jamundí, La Cumbre, La Unión, La Victoria, Obando, Palmira, Pradera, Restrepo, Riófrío, Roldanillo, Sevilla, Trujillo, Tulúá, Vijes, Yotoco, Yumbo y Zarzal.
NARIÑO: Buesaco, Chachagüí, Consacá, El Tambo, Nariño y Yacuanquer.
QUINDÍO: Génova, Pijao, Quimbaya y Salento.
BOYACÁ: Almeida, Boavita, Chinavita, Chiscas, Chita, Chivor, Cuitiva, El Cocuy, El Espino, Firavitoba, Garagoa, Guacamayas, Guateque, Guayatá, Guicán, Iza, Jenesano, Jericó, La Capilla, La Uvita, La Victoria, Maripí, Pachavita, Panqueba, Pesca, Puerto Boyacá, Ráquira, Sáchica, Samacá, San Mateo, San Miguel De Sema, San Pablo De Borbur, Sativanorte, Siachoque, Soatá, Socotá, Sogamoso, Somondoco, Susacón, Sutatenza, Tenza, Tibaná, Tinjacá, Toca, Tota, Turmequé, Umbita y Ventaquemada.

SANTANDER: Barrancabermeja, Cabrera, Capitanejo, Carcasí, Chima, Cimitarra, Confines, Hato, Lebríja, Macaravita, Palmas Del Socorro, Puerto Parra, Sabana De Torres, San Andrés, San Gil, San Miguel, San Vicente De Chucurí, Simacota,

Especial atención en el Parque Nacional Natural Cordillera de los Picachos, Parque Nacional Natural El Cocuy, Parque Nacional Natural Las Hermosas, Parque Nacional Natural Farallones de Cali, Parque Nacional Natural Pisba y Parque Nacional Natural Nevado del Huila.

ALERTA AMARILLA TEMPERATURAS BAJAS

Para los próximos días, en el Altiplano Cundiboyacense, se prevé ligeros descensos de las temperaturas mínimas del aire en las madrugadas. Se recomienda tomar las medidas necesarias para evitar afectaciones en cultivos y estar atentos a los informes técnicos diarios.

REGION ORINOQUIA

ALERTA NARANJA AMENAZA POR INCENDIOS DE LA COBERTURA VEGETAL

Amenaza alta de ocurrencia de incendios de la cobertura vegetal en zonas de bosques, cultivos y pastos, localizados en los siguientes municipios y sectores aledaños:

ARAUCA: Tame.

CASANARE: Hato Corozal, La Salina, Nunchía, Orocué, Paz De Ariporo, Pore, Sácama, San Luis De Palenque, Támara, Trinidad y Yopal.

META: Granada, La Macarena y Uribe.

VICHADA: La Primavera, Puerto Carreño y Santa Rosalía.

REGIÓN PACÍFICA

ALERTA ROJA DESLIZAMIENTOS DE TIERRA

Chocó: amenaza alta a muy alta por deslizamientos de tierra en áreas inestables en los municipios de Istmina, Atrato (Yuto) y Bahía Solano,

ALERTA AMARILLA NIVELES ALTOS EN EL RIO ATRATO

A la altura de Quibdó (Chocó), el río Atrato presenta niveles altos y algunos afluentes registran crecientes súbitas ligeras. Se previene a los pobladores para que estén atentos ante posibles afectaciones por inundaciones lentas, particularmente las poblaciones de Quibdó, Tagachí, Vigía del Fuerte, Domingodó y Riosucio. Se recomienda especial atención para los pobladores de zonas ribereñas bajas especialmente en el sector Quibdó - Medio Atrato (Chocó) y Vigía del Fuerte (Antioquia), y también para zonas bajas del sector Istmina-Condoto (en el departamento del Chocó).

ALERTA AMARILLA NIVELES ALTOS EN EL RIO SAN JUAN

Con la persistencia de lluvias en la zona es probable que ocurran nuevos incrementos ligeros de niveles en el río San Juan, por lo cual se recomienda a los pobladores de Tadó (Chocó), estar atentos ante la eventualidad de crecidas súbitas.

ALERTA NARANJA DESLIZAMIENTOS DE TIERRA

Chocó: amenaza moderada a alta por deslizamientos de tierra en áreas inestables en los municipios de Alto Baudó (Pie De Pato), Bagadó, Bajo Baudó (Pizarro), Bojayá (Bellavista), Condoto, El Cantón Del San Pablo (Managrú), Lloró, Medio Atrato (Betú), Medio Baudó (Boca De Pepú), Medio San Juan (Andagoya), Nuquí, Quibdó, Río Quito (Paimadó), San José Del Palmar, Tadó. Istmina, Condoto, Alto Baudó, Bojayá, El Carmen y Unión Panamericana

REGIÓN AMAZONICA

ALERTA NARANJA DESLIZAMIENTOS DE TIERRA

Putumayo: amenaza muy alta por deslizamientos de tierra en áreas inestables en los municipios de Mocoa y Villa garzón.

ALERTA NARANJA AMENAZA POR INCENDIOS DE LA COBERTURA VEGETAL

Amenaza alta de ocurrencia de incendios de la cobertura vegetal en zonas de bosques, cultivos y pastos, localizados en los siguientes municipios y sectores aledaños:

Caquetá: El Doncello, El Paujil, Florencia, Puerto Rico, San Vicente Del Caguán.

MAR CARIBE

ALERTA ROJA OLEAJE Y VIENTO

En amplios sectores del Mar Caribe colombiano prevalecerán las condiciones de amenaza para la navegación menor en alta mar, por cuenta del oleaje que variará entre 2.0 – 5.0 metros y el viento que se aproximará a 20 – 35 nudos (37 – 65 km/h), se recomienda a pescadores, turistas y usuarios de embarcaciones de poco calado consultar con las Capitanías de puerto.

OCÉANO PACÍFICO

CONDICIONES NORMALES

Ricardo LOZANO PICÓN, Director General
María Teresa MARTÍNEZ GÓMEZ, Jefe Oficina de Pronósticos y Alertas
Juan Francisco ALAMEDA VIVEROS, Coordinador de Alertas Ambientales

Profesionales en turno:

Patricia MESA, Daniel USECHE, Eder CÁRDENAS, Gloria ARANGO.

Internet: <http://www.ideam.gov.co>

Correo electrónico servicio@ideam.gov.co * alertasideam@ideam.gov.co

Carrera 10 N° 20 - 30 ** Piso 9, Bogotá, D.C.

Teléfono: 3421586

ALERTA ROJA. PARA TOMAR ACCIÓN Advierte a los sistemas de prevención y atención de desastres sobre la amenaza que puede ocasionar un fenómeno con efectos adversos sobre la población, el cual requiere la atención inmediata por parte de la población y de los cuerpos de atención y socorro. Se emite una alerta sólo cuando la identificación de un evento extraordinario indique la probabilidad de amenaza inminente y cuando la gravedad del fenómeno implique la movilización de personas y equipos, interrumpiendo el normal desarrollo de sus actividades cotidianas.

ALERTA NARANJA. PARA PREPARARSE Indica la presencia de un fenómeno. No implica amenaza inmediata y como tanto es catalogado como un mensaje para informarse y prepararse. El aviso implica vigilancia continua ya que las condiciones son propicias para el desarrollo de un fenómeno, sin que se requiera permanecer alerta.

ALERTA AMARILLA. PARA INFORMARSE Es un mensaje oficial por el cual se difunde información. Por lo regular se refiere a eventos observados, reportados o registrados y puede contener algunos elementos de pronóstico a manera de orientación. Por sus características pretéritas y futuras difiere del aviso y de la alerta, y por lo general no está encaminado a alertar sino a informar.

CONDICIONES NORMALES La información que se suministra se encuentra dentro de los rangos normales.

°C: grados Celsius

m: metros

mm: milímetros

KPH: kilómetros por hora

GOES: Geostationary Operational Environmental Satellites (Satélite Geoestacionario Operacional Ambiental).