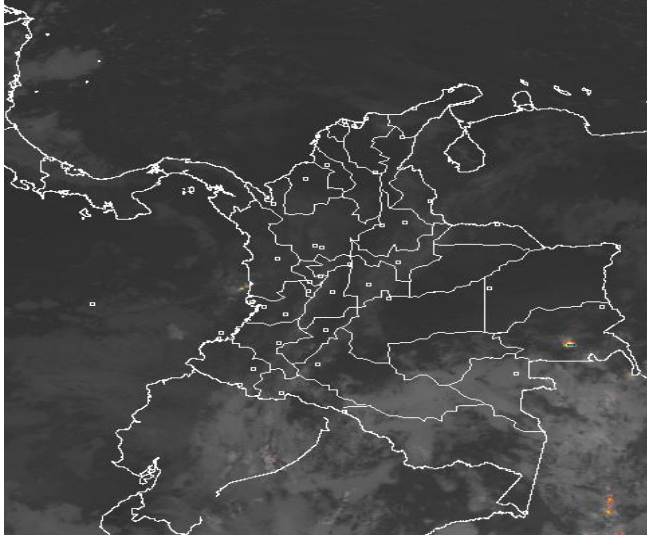


CONDICIONES HIDROMETEOROLÓGICAS ACTUALES

El territorio nacional registra desde tempranas horas tiempo seco con escasa nubosidad, salvo sectores del Oriente de Caquetá, Guainía, Vaupés y Amazonas donde el cielo tiende a ser más nuboso. El pronóstico del estado del tiempo para los próximos días nos indica la continuidad de condiciones estables en el país, con posibilidad de elevadas temperaturas del aire en las regiones Caribe, Orinoquía y Pacífica y a lo largo de los valles de los ríos Magdalena y Cauca.

IMÁGEN SATELITAL

Imagen GOES-13 * 28 de diciembre de 2013 * Hora 7:45 a.m. HLC



PRONÓSTICO CONDICIONES METEOROLÓGICAS ESPECIALES

ÁREA DEL VOLCÁN CERRO MACHÍN

En el área persistirán las condiciones secas con cielo parcialmente cubierto durante la jornada, no se descartan lloviznas ligeras durante la tarde

El SERVICIO GEOLOGICO COLOMBIANO lo reporta en **NIVEL AMARILLO (III): CAMBIOS EN EL COMPORTAMIENTO DE LA ACTIVIDAD VOLCANICA**. 4.80 -75.62

ELEVACIÓN (pies)	DIRECCIÓN	VELOCIDAD	
		NUDOS	Km/h
10,000	ESTE	5	9
18,000	ESTE	10 - 15	18 - 28
24,000	SUROESTE	10 - 15	18 - 28
30,000	SUROESTE	25 - 35	46 - 65

ÁREA DEL VOLCÁN NEVADO DEL HUILA

Durante la mañana y hasta entrada la tarde se prevé tiempo seco. Lloviznas en la madrugada.

El SERVICIO GEOLOGICO COLOMBIANO lo reporta en **NIVEL AMARILLO (III): CAMBIOS EN EL COMPORTAMIENTO DE LA ACTIVIDAD VOLCANICA**. 2.92 -76.05

ELEVACIÓN (pies)	DIRECCIÓN	VELOCIDAD	
		NUDOS	Km/h
10,000	ESTE	5	9
18,000	ESTE	15	28
24,000	SUR	5	9
30,000	SUROESTE	25 - 35	46 - 65

ÁREA DEL VOLCÁN GALERAS

Cielo parcialmente nublado con predominio de condiciones secas y lloviznas en la noche y madrugada.

El SERVICIO GEOLOGICO COLOMBIANO lo reporta en **NIVEL AMARILLO (III): CAMBIOS EN EL COMPORTAMIENTO DE LA ACTIVIDAD VOLCANICA**. 1.55 -77.37

ELEVACIÓN (pies)	DIRECCIÓN	VELOCIDAD	
		NUDOS	Km/h
10,000	ESTE	10 - 15	18 - 28
18,000	ESTE	15 - 20	28 - 37
24,000	SUR	10 - 20	18 - 37
30,000	SUROESTE	25 - 35	46 - 65

ÁREA DEL VOLCÁN NEVADO DEL RUIZ

En el área se espera cielo entre ligera y parcialmente nublado y tiempo seco.

El SERVICIO GEOLOGICO COLOMBIANO lo reporta en **NIVEL AMARILLO (III): CAMBIOS EN EL COMPORTAMIENTO DE LA ACTIVIDAD VOLCANICA**. 4.89 -75.32

ELEVACIÓN (pies)	DIRECCIÓN	VELOCIDAD	
		NUDOS	Km/h
10,000	SURESTE	5	9
18,000	ESTE	10 - 15	18 - 28
24,000	SUR	10	18
30,000	SUROESTE	30 - 35	56 - 65

LO MÁS DESTACADO

ALERTA ROJA, PARA TOMAR ACCIÓN **ALERTA NARANJA, PARA PREPARARSE** **ALERTA AMARILLA, PARA INFORMARSE**

LLUVIAS	Durante las últimas 24 horas tendieron a predominar las condiciones secas, salvo en sectores de Chocó, Nariño, Putumayo, Amazonas, San Andrés y en el Oriente de Cundinamarca y Boyacá donde se reportaron precipitaciones, alcanzando el mayor valor en el municipio de Istmina (Chocó) con 62.0 mm.
ALERTA ROJA	<ul style="list-style-type: none"> Por incendios de la cobertura vegetal en zonas de bosques, cultivos y pastos, localizados en amplios sectores de las regiones Caribe, Orinoquía y Andina
ALERTA NARANJA	<ul style="list-style-type: none"> Por deslizamientos de tierra en áreas inestables y de alta pendiente localizadas en los departamentos de: Antioquia, Cauca, Caldas, Quindío, Tolima, Valle del Cauca y Nariño. Por incendios de la cobertura vegetal en zonas de bosques, cultivos y pastos, localizados en los departamentos de Antioquia, Atlántico, Bolívar, Boyacá, Cesar, Córdoba, La Guajira, Magdalena, Sucre, Santander, Norte de Santander, Arauca, Caquetá, Guainía, Meta y Vichada.
ALERTA AMARILLA	<ul style="list-style-type: none"> Por descensos significativos de las temperaturas mínimas del aire en los altiplanos cundiboyacense y nariñense.
OTROS	Durante los próximos días y durante el mes de enero del próximo año se espera tienda a consolidarse la temporada seca o de menos lluvias de finales y comienzo de año, condición que aumentará la probabilidad de elevadas temperaturas del aire y de incendios de la cobertura vegetal en varios sectores de las regiones Caribe y Orinoquía y a lo largo de los valles interandinos.



Consulte todos los días el pronóstico del tiempo y las alertas hidrometeorológicas vigentes del IDEAM, en un formato de calidad. Alrededor de las 7:30 a. m. está a disposición del público en www.ideam.gov.co. Se puede ver también en dispositivos móviles. [AQUÍ](#)

PRECIPITACIONES

A continuación se relacionan los municipios donde en las últimas 24 horas se registraron precipitaciones iguales o superiores a **20.0 mm**:

DEPARTAMENTO	MUNICIPIO
CHOCÓ	Istmina (62.0).
NARIÑO	Puerres (23.0).

TEMPERATURAS MÁXIMAS

A continuación se relacionan los municipios donde en las últimas 24 horas se registraron temperaturas iguales o superiores a **35.0°C**:

DEPARTAMENTO	MUNICIPIO
ANTIOQUIA	Fredonia (35.0°C).
ATLÁNTICO	Manatí (35.2°C).
CAQUETÁ	Valparaiso (35.0).
CESAR	Valledupar (37.0°C) y Agustín Codazzi (36.0°C).
CUNDINAMARCA	Jerusalén (35.4°C).
LA GUAJIRA	Urumita (35.2°C).
TOLIMA	Ambalema (36.2°C).

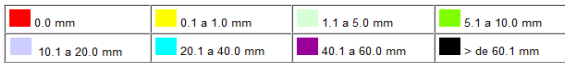
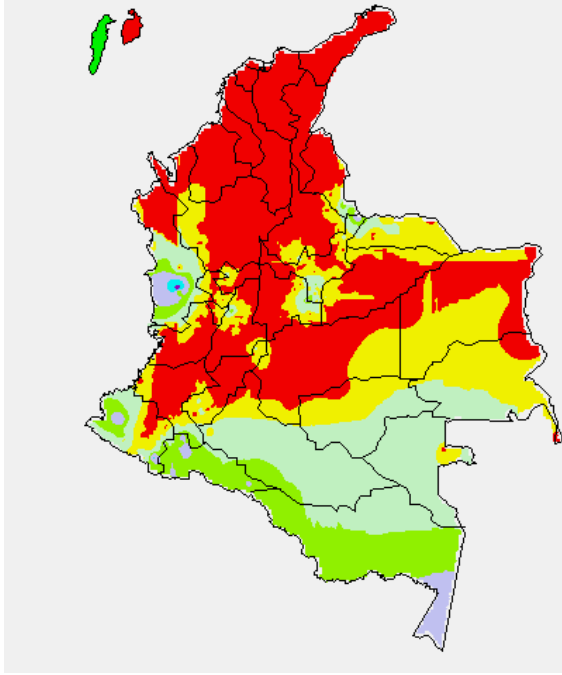
TEMPERATURAS MÍNIMAS

A continuación se relacionan los municipios donde en las últimas 24 horas se registraron temperaturas iguales o inferiores a **5.0°C**:

DEPARTAMENTO	MUNICIPIO
BOYACÁ	Sogamoso (-0.8°C), Cerinza (-0.6°C), Paipa (1.2°C), Duitama-Surbaratá (2.4°C), Toca (2.4°C), Duitama-Andalucía (3.6°C), Saboyá (3.6°C) y Chita (4.4°C).
CUNDINAMARCA	Sopó (1.8°C), Chocontá (3.2°C) y Mosquera (4.8°C).

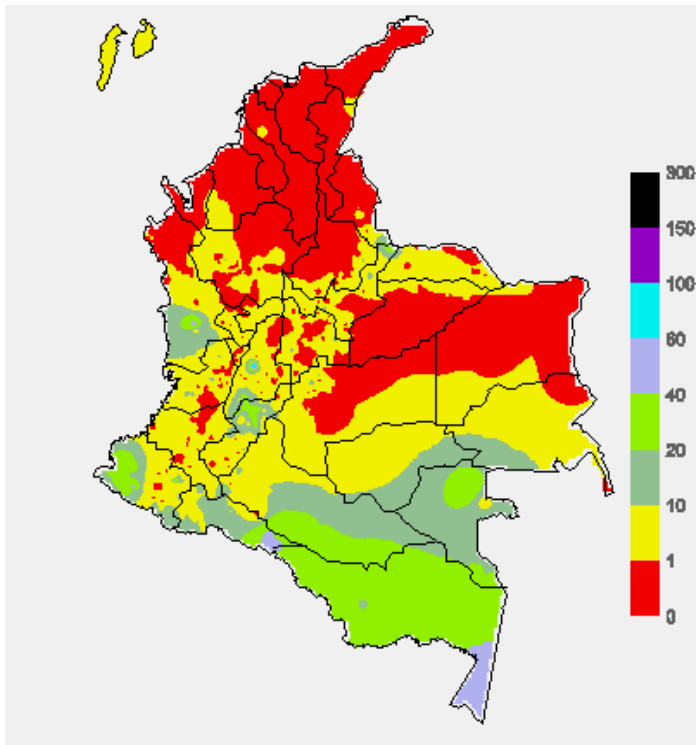
MAPA DE PRECIPITACIÓN DIARIA

Desde las 7:00 a.m. del viernes 27 de diciembre hasta las 7:00 a.m. del sábado 28 de diciembre de 2013.



MAPA DE PRECIPITACIÓN ACUMULADA DE LOS ÚLTIMOS 3 DÍAS

Desde las 7:00 a.m. del miércoles 25 de diciembre hasta las 7:00 a.m. del sábado 28 de diciembre de 2013.



ESTADO DE LOS EMBALSES

A continuación se relacionan los volúmenes útiles diarios (expresados en porcentaje) de reservas de algunos embalses de acuerdo con información consultada en XM.

ZONA	EMBALSE		VOLUMEN ÚTIL DIARIO (%)	
ANTIOQUIA	MIEL I		94.32	
	MIRAFLORES		88.75	
	PEÑOL		69.54	
	PLAYAS		84.22	
	PORCE II		10.98	
	PORCE III		62.53	
	PUNCHINÁ		44.88	
	RIOGRANDE2		85.89	
	SAN LORENZO		94.87	
	TRONERAS		22.88	
CARIBE	URRÁ I		87.33	
CENTRO	AGREGADO BOGOTÁ	62.42	NEUSA	64.11
			SISGA	62.35
			TOMINÉ	62.13
	BETANIA		69.10	
	MUÑA		100.05	
ORIENTE	PRADO		95.47	
	CHUZA		55.44	
	ESMERALDA		95.10	
	GUAVIO		71.94	
VALLE DEL CAUCA	ALTO ANCHICAYÁ		32.16	
	CALIMA 1		70.76	
	SALVAJINA		67.88	

PRONÓSTICO METEOROLÓGICO (sábado 28 y domingo 29 de diciembre)

REGIÓN	PRONÓSTICO
SABANA DE BOGOTÁ	SÁBADO: En el transcurso de la jornada se espera cielo entre ligera y parcialmente nublado con tiempo seco. DOMINGO: Cielo semicubierto con tiempo seco.
ANDINA	SÁBADO: Para la mañana y primeras horas de la tarde se estima cielo parcialmente nublado con tiempo seco y lluvias al sur de la Región en Nariño, que continuarán intermitentes durante la jornada. En la noche se incrementará la nubosidad con lluvias ligeras sobre el Cauca y lloviznas en Huila y Valle del Cauca. DOMINGO: Cielo semicubierto con tiempo seco, exceptuando algunas lluvias ligeras al finalizar la tarde y primeras horas de la noche en Cauca y Nariño.
CARIBE	SÁBADO: La jornada se caracterizará por presentar cielo semicubierto con tiempo seco. DOMINGO: Cielo entre ligera y parcialmente nublado con tiempo seco.
ARCHIPIÉLAGO DE SAN ANDRÉS, PROVIDENCIA Y SANTA CATALINA	SÁBADO: A lo largo del día se estima ligeramente nublado manteniéndose el tiempo seco. DOMINGO: Se estima predominio de tiempo seco.
MAR CARIBE	SÁBADO: Durante la jornada se espera cielo entre ligera y parcialmente cubierto prevaleciendo el tiempo seco. DOMINGO: Cielo semicubierto con predominio de tiempo seco.
PACÍFICA	SÁBADO: En la mañana y tarde predominarán condiciones secas. En la noche el aumento de la nubosidad activará lluvias ligeras en Valle del Cauca, Cauca y Nariño. DOMINGO: Cielo parcialmente nublado con tiempo seco en la mañana y primeras horas de la tarde. Para la noche se estiman lluvias ligeras en Cauca y Nariño.
OCÉANO PACÍFICO	SÁBADO: Durante la jornada prevalecerá el tiempo seco, salvo algunas lluvias ligeras en la noche al centro y sur del océano Pacífico colombiano. DOMINGO: Cielo semicubierto manteniéndose el tiempo seco a lo largo del día.
INSULAR PACÍFICO	SÁBADO: En el transcurso del día se estiman condiciones de cielo semicubierto y tiempo seco. DOMINGO: Se prevé cielo parcialmente nublado con tiempo seco.
ORINOQUIA	SÁBADO: En la mañana y primeras horas de la tarde se estima tiempo seco. En la noche se esperan lluvias ligeras al sur de Vichada. DOMINGO: Se prevé cielo semicubierto con tiempo seco.
AMAZONIA	SÁBADO: En la mañana cielo mayormente nublado, en la tarde y noche lluvias en Amazonas Vaupés, Guainía y de menor intensidad en Putumayo. DOMINGO: Se esperan cielo entre parcial y mayormente cubierto durante la jornada con lluvias sobre Amazonas, Vaupés y Guainía.

ALERTAS VIGENTES Y PRODUCTOS ADICIONALES

Para mayor información sobre el pronóstico del estado del tiempo, informes técnicos diarios, comunicados especiales, mapas diarios de temperaturas máximas y mínimas e información diaria de precipitación se sugiere consultar los siguientes enlaces:

- [MAPA DIARIO DE TEMPERATURA MÁXIMA](#)
- [MAPA DIARIO DE TEMPERATURA MÍNIMA](#)
- <http://institucional.ideam.gov.co/jsp/index.jsf>
- [INFORMACIÓN DIARIA DE PRECIPITACIÓN Y TEMPERATURA DE LOS PRINCIPALES AEROPUERTOS DEL PAÍS](#)
- [MOSAICO MAPAS DE PRECIPITACIÓN DIARIA EN MILÍMETROS](#)

REGIÓN CARIBE

ALERTA ROJA: INCENDIOS DE LA COBERTURA VEGETAL

Amenaza Alta de ocurrencia de incendios de la cobertura vegetal en zonas de bosques, cultivos y pastos, localizados en los siguientes municipios y sectores aledaños:

DEPARTAMENTO	MUNICIPIOS
ATLANTICO	Manatí, Repelón y Luruaco.
BOLIVAR	Arjona, Córdoba, El Carmen de Bolívar, María La Baja, San Estanislao, San Jacinto, Villanueva y Zambrano.
CESAR	Agustín Codazzi, Astrea, Becerril, Bosconia, Chimichagua, Chiriguaná, Curumani, El Copey, El Paso, La Jagua de Ibirico, La Paz, Manaure Balcón del Cesar, Pailitas, Pelaya, Pueblo Bello, San Diego, Tamalameque y Valledupar.
CORDOBA	Ayapel, Buenavista, Cereté, Chinú, Ciénaga de Oro, La Apartada, Montelibano, Montería, Planeta Rica, Pueblo Nuevo, Puerto Libertador, San Andrés de Sotavento, San Pelayo, San Carlos, y Tierralta.
LA GUAJIRA	Albania, Barrancas, Dibulla, Distracción, El Molino, Fonseca, Hato Nuevo, La Jagua del Pilar, Maicao, Manaure, Riohacha, San Juan del Cesar, Uribia, Urumita y Villanueva.
MAGDALENA	Algarrobo, Aracataca, Ariguani, Chivolo, Ciénaga, Coloso, Chalan, Corozal, El Reten, Fundación, Guamal, Morroa, Nueva Granada, Pijiño del Carmen, Pivijay, Plato, Pueblo Viejo, Sabanas de San Ángel, San Sebastián de Buenavista, San Zenón, Santa Ana, Santa Bárbara de Pinto, Santa Marta, San Pedro, Tenerife y Zona Bananera.
SUCRE	Caimito, Chalan, Coloso, Corozal, El Roble, Galeras, Guaranda, La Unión, Los Palmitos, Majagual, Ovejas, San Benito Abad, San Marcos, San Onofre, San Pedro, San Juan de Betulia, Sincelejo, Sincé, Sucre, Tolú y Toluviéjo.

ALERTA NARANJA: INCENDIOS DE LA COBERTURA VEGETAL

Amenaza moderada de ocurrencia de incendios de la cobertura vegetal en zonas de bosques, cultivos y pastos, localizados en los siguientes municipios y sectores aledaños:

DEPARTAMENTO	MUNICIPIOS
ATLANTICO	Sabanalarga.
BOLIVAR	Magangué, Cartagena de Indias y San Fernando.
CÓRDOBA	Valencia y Los Córdoba.
MAGDALENA	El Banco.
SUCRE	Coveñas y Buenavista.

Se recomienda especial atención en el Parque Nacional Natural Sierra Nevada de Santa Marta, Parque Nacional Natural Macuira, Vía Parque Isla de Salamanca.

REGIÓN ANDINA

ALERTA ROJA: INCENDIOS DE LA COBERTURA VEGETAL

Amenaza Alta de ocurrencia de incendios de la cobertura vegetal en zonas de bosques, cultivos y pastos, localizados en los siguientes municipios y sectores aledaños:

DEPARTAMENTO	MUNICIPIOS
ANTIOQUIA	Carepa, Apartadó, Turbo y Caucasia.
SANTANDER	Barrancabermeja, Betulia, California, Charta, El Playón, Floridablanca, Galán, Guaca, Piedecuesta, Rionegro, San Andrés, San Vicente de Chucurí, Santa Bárbara, Suratá, Tona, Zapatoca y Vetas.
NORTE DE SANTANDER	Abrego, Arboledas, Bochalema, Cacota, Chinacota, Chitagá, Cucutilla, Herrán, Labateca, Mutiscua, Pamplona, Pamplonita, Ragonvalia, Silos y Toledo.

Se recomienda especial atención en el Parque Nacional Natural Las Hermosas y el Parque Nacional Natural Sumapaz.

ALERTA NARANJA: INCENDIOS DE LA COBERTURA VEGETAL

Amenaza moderada de ocurrencia de incendios de la cobertura vegetal en zonas de bosques, cultivos y pastos, localizados en los siguientes municipios y sectores aledaños:

DEPARTAMENTO	MUNICIPIOS
ANTIOQUIA	Arboletes, Cáceres, Chigorodo, Nechí, San Pedro de Urabá, San Juan de Urabá y Necoclí.
NORTE DE SANTANDER	El Carmen, Mutiscua, Durania, Bucarasica, Los Patios, Tibú y Convención.

ALERTA NARANJA: DESLIZAMIENTOS DE TIERRA.

Se pronostica amenaza moderada por deslizamientos de tierra en áreas inestables en los departamentos:

DEPARTAMENTO	MUNICIPIOS
ANTIOQUIA	Támesis.
CAUCA	López, Rosas, El Tambo, Timbío, Timbiquí, Popayán, Puracé (Coconuco), Sotará (Paispamba) y La Sierra.
QUINDIO	Buenavista, Circasia, Córdoba, Pijao y Salento.
NARIÑO	Ricaurte y Barbacoas.

ALERTA AMARILLA: DESCENSOS SIGNIFICATIVOS DE LAS TEMPERATURAS MÍNIMAS DEL AIRE

En los altiplanos cundiboyacense y nariñense se prevén importantes descensos de las temperaturas mínimas del aire en horas de las madrugadas de los próximos días, se recomienda a floricultores y agricultores en general estar atentos a la evolución de las condiciones meteorológicas y tomar las medidas preventivas adecuadas.

REGIÓN PACÍFICA

ALERTA ROJA: DESLIZAMIENTOS DE TIERRA.

Amenaza alta por deslizamientos de tierra en áreas inestables en los departamentos:

DEPARTAMENTO	MUNICIPIOS
NARIÑO	Barbacoas y Ricaurte.

ALERTA NARANJA: INCENDIOS DE LA COBERTURA VEGETAL

Amenaza moderada de ocurrencia de incendios de la cobertura vegetal en zonas de bosques, cultivos y pastos, localizados en los siguientes municipios y sectores aledaños:

DEPARTAMENTO	MUNICIPIOS
CHOCÓ	Acandí y Unguía.

Se recomienda especial atención en el Parque Nacional Natural Cordillera de los Picachos.

REGIÓN ORINOQUIA

ALERTA ROJA: INCENDIOS DE LA COBERTURA VEGETAL

Amenaza Alta de ocurrencia de incendios de la cobertura vegetal en zonas de bosques, cultivos y pastos, localizados en los siguientes municipios y sectores aledaños:

DEPARTAMENTO	MUNICIPIOS
ARAUCA	Arauca, Arauquita, Cravo Norte y Puerto Rondón.
CASANARE	Hato Corozal, Orocué, Paz de Ariporo, San Luis de Palenque y Trinidad.
META	El Castillo, Fuente de Oro, La Macarena, Lejanías, Mesetas, Puerto Gaitán, Puerto Lleras, Puerto Rico, San Juan de Arama, Uribe y Vistahermosa.
VICHADA	Cumaribo y Santa Rosalía.

ALERTA NARANJA: INCENDIOS DE LA COBERTURA VEGETAL

Amenaza moderada de ocurrencia de incendios de la cobertura vegetal en zonas de bosques, cultivos y pastos, localizados en los siguientes municipios y sectores aledaños:

DEPARTAMENTO	MUNICIPIOS
META	San Martín, Mapiripán y Puerto Concordia.
CASANARE	Yopal.

Se recomienda especial atención en el Parque Nacional Natural Cordillera Los Picachos.

REGIÓN AMAZÓNICA

ALERTA NARANJA: INCENDIOS DE LA COBERTURA VEGETAL

Amenaza moderada de ocurrencia de incendios de la cobertura vegetal en zonas de bosques, cultivos y pastos, localizados en los siguientes municipios y sectores aledaños:

DEPARTAMENTO	MUNICIPIOS
CAQUETA	Morelia y Valparaiso y Belén de Los Andaquíes.
GUAINIA	Barranco Mina e Inírida.
GUAVIARE	San José del Guaviare y Calamar.
PUTUMAYO	Mocoa.

MAR CARIBE

ALERTA AMARILLA: POR OLEAJE Y VIENTO

Para el día de hoy, en el Caribe central, aguas adentro, se estiman vientos entre 25 y 30 nudos (46-56 Km/h) y altura del oleaje entre los 3 m. – 4 m. Aunque se espera que el fenómeno sea transitorio, se recomienda a usuarios de embarcaciones de bajo calado consultar con las Capitanías de puerto antes de zarpar.

ALERTA AMARILLA: POR PLEAMAR

Desde el día de hoy y hasta el próximo 3 de enero de 2014 se espera una de las pleamares más significativas en el litoral Caribe nacional asociada con la marea astronómica, se recomienda a habitantes costeros estar atentos a la evolución del fenómeno.

OCEANO PACÍFICO

ALERTA AMARILLA: POR PLEAMAR

Desde el día de hoy y hasta el próximo 4 de enero de 2014 se espera una de las pleamares más significativas en el litoral Pacífico colombiano asociada con la marea astronómica, se recomienda a habitantes costeros estar atentos a la evolución del fenómeno.

ALERTA ROJA. PARA TOMAR ACCIÓN Advierte a los sistemas de prevención y atención de desastres sobre la amenaza que puede ocasionar un fenómeno con efectos adversos sobre la población, el cual requiere la atención inmediata por parte de la población y de los cuerpos de atención y socorro. Se emite una alerta sólo cuando la identificación de un evento extraordinario indique la probabilidad de amenaza inminente y cuando la gravedad del fenómeno implique la movilización de personas y equipos, interrumpiendo el normal desarrollo de sus actividades cotidianas.

ALERTA NARANJA. PARA PREPARARSE Indica la presencia de un fenómeno. No implica amenaza inmediata y como tanto es catalogado como un mensaje para informarse y prepararse. El aviso implica vigilancia continua ya que las condiciones son propicias para el desarrollo de un fenómeno, sin que se requiera permanecer alerta.

ALERTA AMARILLA. PARA INFORMARSE Es un mensaje oficial por el cual se difunde información. Por lo regular se refiere a eventos observados, reportados o registrados y puede contener algunos elementos de pronóstico a manera de orientación. Por sus características pretéritas y futuras difiere del aviso y de la alerta, y por lo general no está encaminado a alertar sino a informar.

CONDICIONES NORMALES Indica que no existe ninguna clase de alerta para la región o zona mencionada.

°C: grados Celsius; m: metros; mm: milímetros; msnm: metros sobre nivel del mar; Km/h: kilómetros sobre hora

GOES: Geostationary Operational Environmental Satellites (Satélite Geoestacionario Operacional Ambiental).

GOES-13 es el designado GOES-Este, localizado en 75° W sobre el ecuador geográfico.

HLC: hora local colombiana

PNN: Parque Nacional Natural; SFF: Santuario de Fauna y Flora

Omar FRANCO TORRES, Director General
Christian EUSCATEGUI COLLAZOS, Jefe Oficina del Servicio de Pronósticos y Alertas

Profesionales en turno:
Marta C. CADENA, Henry ROMERO, Carlos ORTEGÓN, María I. CUBILLOS y Daniel USECHE.

Internet: <http://www.ideam.gov.co>

Correos electrónicos: servicio@ideam.gov.co, alertasideam@ideam.gov.co

Carrera 10 N° 20 - 30 ** Piso 9, Bogotá, D.C.

Teléfono: 3527160 ext. 1334-1336.

Síguenos en **Twitter: @IDEAMColombia; Facebook: www.facebook.com/ideam.instituto**
YouTube: Canal de InstitutoIDEAM / <http://www.youtube.com/user/InstitutoIDEAM>