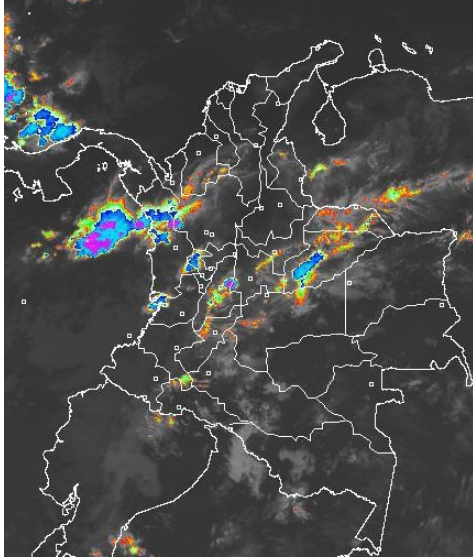


CONDICIONES HIDROMETEOROLÓGICAS ACTUALES

En las últimas horas han prevalecto las condiciones secas en la mayor parte del territorio nacional, salvo en sectores de Tolima, Huila, Cundinamarca, Boyacá, Casanare, Arauca, Putumayo, Caquetá y en el Norte de Chocó donde se ha registrado abundante nubosidad con precipitaciones de variada intensidad.

IMÁGEN SATELITAL

Imagen GOES-13 * 12 de diciembre de 2013 * Hora 7:45 a.m. HLC



PRONÓSTICO CONDICIONES METEOROLÓGICAS ESPECIALES

ÁREA DEL VOLCÁN CERRO MACHÍN

En la mañana predominará el tiempo seco, en horas de la tarde y noche no se descartan lloviznas.

El SERVICIO GEOLOGICO COLOMBIANO lo reporta en **NIVEL AMARILLO (III): CAMBIOS EN EL COMPORTAMIENTO DE LA ACTIVIDAD VOLCANICA**. 4.80 -75.62

ELEVACIÓN (pies)	DIRECCIÓN	VELOCIDAD	
		NUDOS	Km/h
10,000	VARIABLE	5	9
18,000	NORESTE	5	9
24,000	NOROESTE	5 - 10	9 - 18
30,000	SUROESTE	10 - 25	18 - 46

ÁREA DEL VOLCÁN NEVADO DEL HUILA

Cielo parcialmente nublado con predominio de condiciones secas en el día, en horas de la noche se prevén lluvias ligeras y dispersas.

El SERVICIO GEOLOGICO COLOMBIANO lo reporta en **NIVEL AMARILLO (III): CAMBIOS EN EL COMPORTAMIENTO DE LA ACTIVIDAD VOLCANICA**. 2.92 -76.05

ELEVACIÓN (pies)	DIRECCIÓN	VELOCIDAD	
		NUDOS	Km/h
10,000	VARIABLE	5	9
18,000	VARIABLE	5	9
24,000	NORTE	5 - 10	9 - 18
30,000	SUROESTE	10 - 25	18 - 28

ÁREA DEL VOLCÁN GALERAS

En el área se pronostican condiciones secas con cielo entre despejado y parcialmente cubierto.

El SERVICIO GEOLOGICO COLOMBIANO lo reporta en **NIVEL AMARILLO (III): CAMBIOS EN EL COMPORTAMIENTO DE LA ACTIVIDAD VOLCANICA**. 1.55 -77.37

ELEVACIÓN (pies)	DIRECCIÓN	VELOCIDAD	
		NUDOS	Km/h
10,000	ESTE	5	9
18,000	NORESTE	10 - 15	18 - 28
24,000	NORTE	10 - 15	18 - 28
30,000	OESTE	10 - 20	18 - 36

ÁREA DEL VOLCÁN NEVADO DEL RUIZ

Nubosidad variada a lo largo de la jornada con precipitaciones ligeras después del mediodía y durante algunas horas de la noche.

El SERVICIO GEOLOGICO COLOMBIANO lo reporta en **NIVEL AMARILLO (III): CAMBIOS EN EL COMPORTAMIENTO DE LA ACTIVIDAD VOLCANICA**. 4.89 -75.32

ELEVACIÓN (pies)	DIRECCIÓN	VELOCIDAD	
		NUDOS	Km/h
10,000	VARIABLE	5	9
18,000	NORTE	5 - 10	9 - 18
24,000	NOROESTE	5 - 10	9 - 18
30,000	SUROESTE	10 - 20	18 - 36

LO MÁS DESTACADO

ALERTA ROJA. PARA TOMAR ACCIÓN **ALERTA NARANJA. PARA PREPARARSE** **ALERTA AMARILLA. PARA INFORMARSE**

LLUVIAS	Las precipitaciones más importantes se concentraron sobre la región Orinoquia y el piedemonte Llanero y Amazónico. El valor más alto registrado se presentó en el municipio de Restrepo (Meta) , con 134.6 mm .
ALERTA NARANJA	<ul style="list-style-type: none"> Probabilidad de amenaza moderada a alta por deslizamientos de tierra en áreas inestables y de alta pendiente en los departamentos de: Antioquia, Caldas, Cauca, Chocó, Meta, Norte de Santander, Quindío, Santander, Nariño, Tolima y Valle del Cauca. Oleaje y viento en el Oriente y centro del mar Caribe colombiano. Niveles altos en el río Magdalena a la altura de El Banco (Magdalena).
ALERTA AMARILLA	<ul style="list-style-type: none"> Niveles altos en el río Magdalena a la altura de San Pablo (Bolívar). Incrementos súbitos en el río Güejar por lluvias ocurridas en el piedemonte Llanero. Crecientes súbitas en los principales afluentes de los ríos Putumayo y Caquetá
OTROS	<ul style="list-style-type: none"> Se recomienda a habitantes de alta pendiente o ladera, localizados en sectores inestables de la región Andina estar atentos a los comunicados que emita el instituto ante la posibilidad de deslizamientos de tierra.



Consulte todos los días el pronóstico del tiempo y las alertas hidrometeorológicas vigentes del IDEAM, en un formato de calidad. Alrededor de las 7:30 a. m. está a disposición del público en www.ideam.gov.co. Se puede ver también en dispositivos móviles. [AQUÍ](#)

PRECIPITACIONES

A continuación se relacionan los municipios donde en las últimas 24 horas se registraron precipitaciones iguales o superiores a **20.0 mm**

DEPARTAMENTO	MUNICIPIO
ARAUCA	Tame (64.2), Arauquita (50.0), Tame (34.6)
BOYACA	San Luis De Gaceno (121.1), Santa María (84.1), Quipama (20.4), Cubará (20.0)
CAQUETA	San José Del Fragua (33.6), Valparaíso (22.0), Florencia (21.7)
CASANARE	Pore (40.0), Chámeza (36.9), Paz De Ariporo (20.5)
CUNDINAMARCA	Medina (78.0), Paratebueno (52.0), Guayabeta (52.0), Gachalá (23.0)
GUAVIARE	San José Del Guaviare (25.0)
META	Restrepo (134.0), Cubarral (116.0), Villavicencio (69.0), Fuente De Oro (51.0), Acacias (40.0), Lejanías (39.0), Cumarral (37.0), Guamal (30.0)
NORTE DE SANTANDER	Toledo (22.0)
PUTUMAYO	Mocóa (95.6), Villagarzón (61.2)
TOLIMA	Ataco (31.2)
VALLE DEL CAUCA	Buenaventura (25.0)
VAUPES	Mitú (58.0)

TEMPERATURAS MÁXIMAS

Durante las últimas 24 horas no se reportaron temperaturas iguales o superiores a **35.0° C** en las estaciones del instituto emplazadas en el territorio nacional.

DEPARTAMENTO	MUNICIPIO
ATLANTICO	Manatí (35.0)
CESAR	Valledupar (37.4), Pailitas (35.0)
LA GUAJIRA	Manaure (35.2)
MAGDALENA	Zona Bananera (35.2)
TOLIMA	Ambalema (35.2)

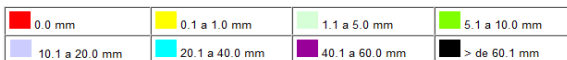
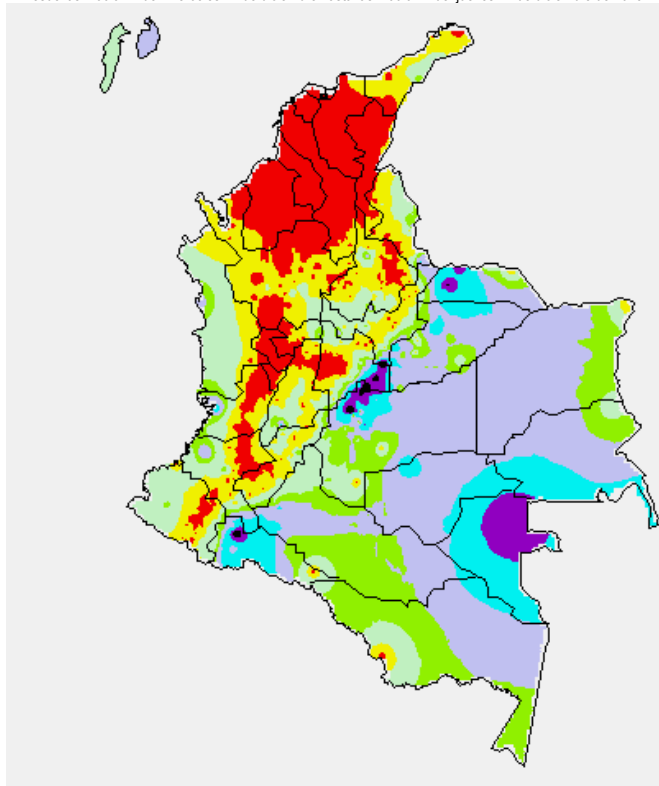
OTROS PRODUCTOS

Para mayor información se sugiere consultar:

- MAPA DIARIO DE TEMPERATURA MÁXIMA
- MAPA DIARIO DE TEMPERATURA MÍNIMA
- INFORMACIÓN DIARIA DE PRECIPITACIÓN Y TEMPERATURA DE LOS PRINCIPALES AEROPUERTOS DEL PAÍS.
- MOSAICO MAPAS DE PRECIPITACIÓN DIARIA EN MILÍMETROS

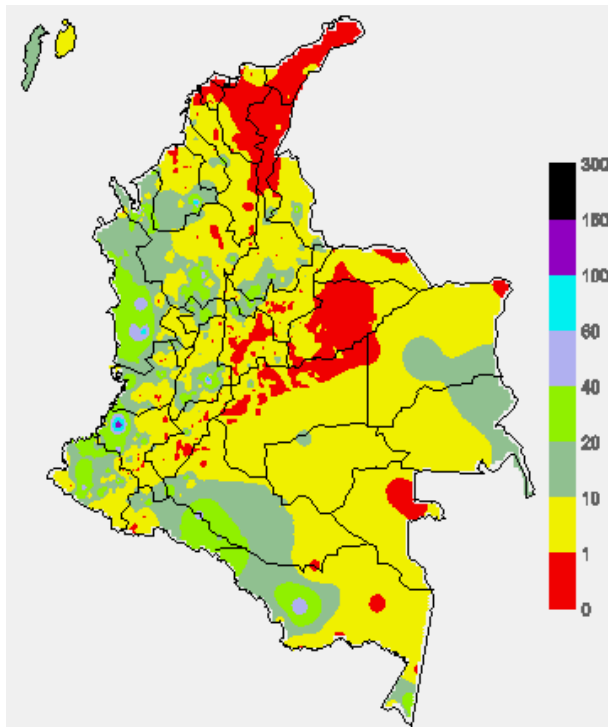
MAPA DE PRECIPITACIÓN DIARIA

Desde las 7:00 a.m. del miércoles 11 de diciembre hasta las 7:00 a.m. del jueves 12 de diciembre de 2013.



MAPA DE PRECIPITACIÓN ACUMULADA DE LOS ÚLTIMOS 3 DÍAS

Desde las 7:00 a.m. del lunes 09 de diciembre hasta las 7:00 a.m. del miércoles 11 de diciembre de 2013.



ESTADO DE LOS EMBALSES

A continuación se relacionan los volúmenes útiles diarios (expresados en porcentaje) de reservas de algunos embalses de acuerdo con información consultada en XM.

ZONA	EMBALSE	VOLUMEN ÚTIL DIARIO (%)		
ANTIOQUIA	MIEL I	93.46		
	MIRAFLORES	85.23		
	PEÑOL	67.55		
	PLAYAS	71.65		
	PORCE II	38.07		
	PORCE III	58.19		
	PUNCHINÁ	49.78		
	RIOGRANDE2	91.27		
	SAN LORENZO	90.82		
CARIBE	TRONERAS	25.19		
	URRÁ I	92.13		
CENTRO	AGREGADO BOGOTÁ	63.38	NEUSA	63.50
			SISGA	65.69
			TOMINÉ	63.03
		BETANIA	77.63	
		MUÑA	98.36	
		PRADO	93.75	
ORIENTE	CHUZA	59.45		
	ESMERALDA	96.85		
	GUAVIO	75.58		
VALLE DEL CAUCA	ALTO ANCHICAYÁ	28.45		
	CALIMA 1	65.70		
	SALVAJINA	55.04		

PRONÓSTICO METEOROLÓGICO (jueves 12 y viernes 13 de diciembre)

REGIÓN	PRONÓSTICO
SABANA DE BOGOTÁ	<p>JUEVES: Para el día de hoy en la Sabana y en la Ciudad aunque se prevén condiciones secas con nubosidad variable no se descartan lloviznas hacia los cerros orientales.</p> <p>VIERNES: Cielo parcialmente cubierto con predominio de tiempo seco en gran parte del área, excepto en algunos sectores del Oriente y Occidente de la Ciudad y de la Sabana donde no se descartan lloviznas ligeras después del mediodía.</p>
ANDINA	<p>JUEVES: En la mañana prevalecerán las condiciones secas, salvo en sectores de Tolima, Huila, Nororiente de Cundinamarca y Boyacá donde se prevén lloviznas dispersas. En horas de la tarde y de la noche se advierten precipitaciones entre ligeras a moderadas en sectores de Antioquia, Santander, eje cafetero, Oriente de Cundinamarca y Boyacá, en el resto de la región se prevé tiempo seco.</p> <p>VIERNES: Cielo entre parcialmente nublado y nublado con lluvias ligeras y dispersas por la mañana en zonas de Antioquia, Santander, Risaralda, Tolima y Huila. Después del mediodía y durante algunas horas de la noche se advierten precipitaciones en varios lugares de los departamentos arriba mencionados y se reactivarán en algunos sectores de Norte de Santander, Oriente de Cundinamarca, Boyacá, Caldas, Quindío y Valle del Cauca.</p>
CARIBE	<p>JUEVES: En la región son pronosticadas condiciones secas con intervalos soleados, salvo en el área del Urabá y en el Sur de Bolívar donde se esperan precipitaciones a diferentes horas inclusive de la noche.</p> <p>VIERNES: Cielo parcialmente nublado con predominio de tiempo seco en gran parte del área, excepto en el Sur de la región en zonas de Córdoba, Bolívar, Cesar y Magdalena donde son probables lluvias ligeras al finalizar la tarde y durante algunas horas de la noche.</p>
ARCHIPIÉLAGO DE SAN ANDRÉS, PROVIDENCIA Y SANTA CATALINA	<p>JUEVES: Cielo entre parcialmente cubierto y cubierto con lluvias de variada intensidad a diferentes horas.</p> <p>VIERNES: En el archipiélago se prevé nubosidad variable con lloviznas ocasionales durante la jornada.</p>
MAR CARIBE	<p>JUEVES: Cielo entre despejado y parcialmente nublado con predominio de tiempo seco, excepto en el golfo de Urabá y en el área del archipiélago donde son pronosticadas lluvias entre ligeras a moderadas, especialmente por la tarde y noche.</p> <p>VIERNES: En gran parte de la zona marítima nacional predominarán las condiciones secas con escasa nubosidad, salvo en el golfo de Urabá y en el área San Andrés y Providencia donde se esperan precipitaciones a diferentes horas, acompañadas en algunos casos de tormentas eléctricas.</p>
PACÍFICA	<p>JUEVES: En la mañana y hasta entrada la tarde se prevén condiciones secas, salvo en el Norte de Chocó y litoral noroccidental de Valle del Cauca donde se prevén lluvias de variada intensidad temprano en la mañana y durante algunas horas de la tarde y noche. En Cauca y Nariño se pronostica tiempo seco durante la jornada.</p> <p>VIERNES: En amplios sectores de Chocó y Valle del Cauca se pronostican lluvias entre ligeras a moderadas, las de mayor consideración se esperan al finalizar la tarde y durante la noche. En Cauca y Nariño persistirán las condiciones secas.</p>

REGIÓN	PRONÓSTICO
OCEANO PACÍFICO	JUEVES: En algunas zonas del centro y Norte de la zona marítima nacional, particularmente en cercanías a la costa se prevén lluvias, acompañadas en algunos casos de actividad eléctrica, en el resto del área prevalecerán las condiciones secas. VIERNES: En gran parte del Pacífico colombiano se espera abundante nubosidad durante la jornada con precipitaciones y descargas eléctricas a diferentes horas, particularmente enfrente del litoral chococano.
INSULAR PACÍFICO	JUEVES: Cielo parcialmente cubierto con predominio de condiciones secas a lo largo de la jornada. VIERNES: En Gorgona son previstas lluvias ligeras a diferentes horas y en Malpelo por el contrario prevalecerá el tiempo seco.
ORINOQUIA	JUEVES: En gran parte de la región son pronosticadas condiciones secas durante la jornada, excepto en sectores del piedemonte llanero, a la altura de Arauca, Casanare y Meta donde se advierten precipitaciones a diferentes horas, acompañadas en algunos casos de tormentas eléctricas. En sectores de Vichada no se descartan lluvias hacia el mediodía y durante algunas horas de la noche. VIERNES: Cielo parcialmente nublado con condiciones secas en gran parte del área, excepto en el piedemonte de Casanare y Arauca y en el Oriente de Vichada donde se prevén lluvias temprano en la mañana y al final de la tarde y noche.
AMAZONIA	JUEVES: En la mañana se prevé tiempo seco con cielo parcialmente cubierto, en la tarde y noche no se descartan precipitaciones en sectores del piedemonte de la región y en sectores de Guainía, Vaupés y Amazonas. VIERNES: Cielo parcialmente cubierto con lluvias a diferentes horas en el piedemonte Amazónico y en sectores de Amazonas, Vaupés, Guainía, Guaviare y Vichada.

ALERTAS VIGENTES

Para mayor información sobre el pronóstico del estado del tiempo, informes técnicos diarios, comunicados especiales e informes de otras áreas temáticas, tales como Hidrología, Deslizamientos de Tierra e Incendios, se sugiere consultar la siguiente dirección electrónica: <http://institucional.ideam.gov.co/jsp/index.jsf>

REGIÓN CARIBE

ALERTA NARANJA NIVELES ALTOS EN EL RÍO MAGDALENA EN EL BANCO

Permanecen altos los niveles del río Magdalena en inmediaciones de El Banco (Magdalena), con valores en el rango alto para la época. Especial atención a las poblaciones en las zonas ribereñas de esta zona del río.

ALERTA AMARILLA: NIVELES ALTOS EN EL RÍO MAGDALENA EN SAN PABLO

El río Magdalena presenta niveles altos a la altura de San Pablo (Bolívar), con valores en el rango alto para la época.

REGIÓN ANDINA

ALERTA NARANJA: DELIZAMIENTOS DE TIERRA.

Se pronostica amenaza moderada a alta por deslizamientos de tierra en áreas inestables en los departamentos:

DEPARTAMENTO	MUNICIPIOS
CALDAS	Marquetalia y Samaná.
CAUCA	Argelia, El Tambo, López de Micay y Timbiquí.

REGIÓN PACÍFICA

ALERTA NARANJA: DELIZAMIENTOS DE TIERRA.

Se pronostica amenaza alta a muy alta por deslizamientos de tierra en áreas inestables en los departamentos:

DEPARTAMENTO	MUNICIPIOS
CHOCÓ	Condoto.
VALLE DEL CAUCA	Buenaventura, Caicedonia y Calima.
NARIÑO	Barbacoas y Ricaurte.

REGIÓN ORINOQUIA

ALERTA NARANJA: DESLIZAMIENTOS DE TIERRA.

Se pronostica amenaza moderada a alta por deslizamientos de tierra en áreas inestables en los departamentos:

DEPARTAMENTO	MUNICIPIOS
META	Cubarral.

ALERTA AMARILLA: CRECIENTES SÚBITAS EN RÍOS DEL PIEDEMONTE

Con las intensas lluvias en el piedemonte de la Orinoquia en los departamentos de Cundinamarca, Boyacá, Meta y Casanare se esperan incrementos súbitos de nivel en los ríos de esta zona. En particular se registraron incrementos súbitos de nivel en el río Guejar, afluente del río Ariari, a la altura de la estación El Limón (en jurisdicción del municipio San Juan de Arama). También se presentan niveles en ascenso en el río Humea (estación El Cable).

REGIÓN AMAZÓNICA

ALERTA AMARILLA: CRECIENTES SÚBITAS EN LOS AFLUENTES DE LOS RÍOS PUTUMAYO Y CAQUETA

Por las intensas lluvias de carácter fuerte y moderado que se presentaron en el transcurso de la noche al occidente de los departamentos de Putumayo y Caquetá, se pudieron presentar incrementos súbitos en los niveles de los principales afluentes de los ríos Putumayo y Caquetá, entre los cuales se destacan el río Mocoa, San Pedro, Siguinchica, Porotoyaco, San Antonio, Guineo, Güamuez, Caraña, Dedo, Hacha, Doncello y Ortegua.

MAR CARIBE

ALERTA NARANJA: OLEAJE Y VIENTO

Por la persistencia de fuertes vientos durante los últimos días, en amplias zonas del Mar Caribe colombiano especialmente sobre el litoral central y oriental, se mantiene la alerta naranja con vientos entre 25-30 nudos (46 - 56 K/h) y posibilidad de rachas mayores, además se registra una altura del oleaje entre 3.0 y 4.0 m. Se sugiere a pescadores y usuarios de embarcaciones pequeñas consultar con las Capitanías de puerto antes de zarpar.

OCEANO PACÍFICO

CONDICIONES NORMALES.

ALERTA ROJA, PARA TOMAR ACCIÓN Advierte a los sistemas de prevención y atención de desastres sobre la amenaza que puede ocasionar un fenómeno con efectos adversos sobre la población, el cual requiere la atención inmediata por parte de la población y de los cuerpos de atención y socorro. Se emite una alerta sólo cuando la identificación de un evento extraordinario indique la probabilidad de amenaza inminente y cuando la gravedad del fenómeno implique la movilización de personas y equipos, interrumpiendo el normal desarrollo de sus actividades cotidianas.

ALERTA NARANJA, PARA PREPARARSE Indica la presencia de un fenómeno. No implica amenaza inmediata y como tanto es catalogado como un mensaje para informarse y prepararse. El aviso implica vigilancia continua ya que las condiciones son propicias para el desarrollo de un fenómeno, sin que se requiera permanecer alerta.

ALERTA AMARILLA, PARA INFORMARSE Es un mensaje oficial por el cual se difunde información. Por lo regular se refiere a eventos observados, reportados o registrados y puede contener algunos elementos de pronóstico a manera de orientación. Por sus características pretéritas y futuras difiere del aviso y de la alerta, y por lo general no está encaminado a alertar sino a informar.

CONDICIONES NORMALES Indica que no existe ninguna clase de alerta para la región o zona mencionada.

°C: grados Celsius; m: metros; mm: milímetros; msnm: metros sobre nivel del mar;

Km/h: kilómetros sobre hora

GOES: Geostationary Operational Environmental Satellites (Satélite Geostacionario Operacional Ambiental).

GOES-13 es el designado GOES-Este, localizado en 75° W sobre el ecuador geográfico.

HLC: hora local colombiana

PNN: Parque Nacional Natural; SFF: Santuario de Fauna y Flora

Omar FRANCO TORRES, Director General
Christian EUSCATEGUI COLLAZOS, Jefe Oficina del Servicio de Pronósticos y Alertas

Profesionales en turno:
Daniel USECHE, Julie TOBON, Gloria ARANGO, Mónica CUÉLLAR, Nelsy VERDUGO, Juan Francisco ALAMEDA y Mauricio TORRES.
Internet: <http://www.ideam.gov.co>
Correos electrónicos: servicio@ideam.gov.co, alertasideam@ideam.gov.co
Carrera 10 N° 20 - 30 ** Piso 9, Bogotá, D.C.
Teléfono: 3527160 ext. 1334-1336.

Siganos en **Twitter: @IDEAMColombia; Facebook: www.facebook.com/ideam.instituto**
YouTube: [Canal de InstitutoIDEAM / http://www.youtube.com/user/InstitutoIDEAM](http://www.youtube.com/user/InstitutoIDEAM)