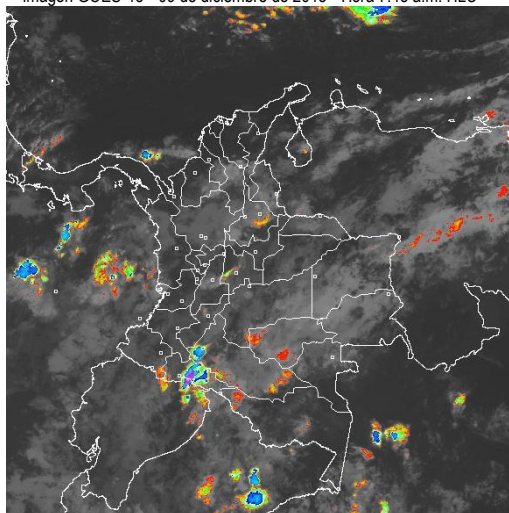


CONDICIONES HIDROMETEOROLÓGICAS ACTUALES

Durante la mañana han permanecido condiciones de cielo entre parcial ha mayormente cubiertas con tiempo seco en amplios puntos del país pero con presencia de precipitaciones en el Magdalena Medio a la altura del departamento del Tolima y Santander, al igual que sobre los departamentos de Guainía, Guaviare, Caquetá, Putumayo, Sur de Bolívar y Sucre. En horas de la tarde y de la noche se presentará incremento de la nubosidad y de la humedad condición que apoyará lluvias entre ligeras y moderadas principalmente en la región Pacífica, Occidente de la Andina, Suroccidente de la Caribe y Oriente de la Orinoquia y Amazonia. **ALERTA ROJA** por deslizamientos de tierra en sectores de los departamentos de Caldas y Valle del Cauca. **ALERTA NARANJA** por Niveles altos en el río Magdalena en Barrancabermeja, en el sector entre Barrancabermeja - Puerto Wilches (Santander) y San Pablo (Bolívar), **ALERTA NARANJA** por crecientes súbitas en el río Carare, **ALERTA NARANJA** por Niveles altos en el río Cauca en jurisdicción del municipio de Yotoco (Valle del Cauca).

IMÁGEN SATELITAL

Imagen GOES-13 * 09 de diciembre de 2013 * Hora 7:45 a.m. HLC



PRONÓSTICO CONDICIONES METEOROLÓGICAS ESPECIALES

ÁREA DEL VOLCÁN CERRO MACHÍN

Cielo nublado con precipitaciones entre ligeras y moderadas las más intensas en horas finales de la tarde y las primeras horas de la noche.

EL SERVICIO GEOLOGICO COLOMBIANO lo reporta en **NIVEL AMARILLO (III): CAMBIOS EN EL COMPORTAMIENTO DE LA ACTIVIDAD VOLCANICA.** 4.80 -75.62

ELEVACIÓN (pies)	DIRECCIÓN	VELOCIDAD	
		NUDOS	Km/h
10,000	SURESTE	5	9
18,000	SURESTE	10 - 15	18 - 28
24,000	SUROESTE	5 - 10	9 - 18
30,000	SUR	5	9

ÁREA DEL VOLCÁN NEVADO DEL HUILA

A lo largo de la jornada predominarán las condiciones mayormente cubiertas bajo tiempo seco, pero en horas finales del día se estiman precipitaciones entre ligeras a moderadas.

EL SERVICIO GEOLOGICO COLOMBIANO lo reporta en **NIVEL AMARILLO (III): CAMBIOS EN EL COMPORTAMIENTO DE LA ACTIVIDAD VOLCANICA.** 2.92 -76.05

ELEVACIÓN (pies)	DIRECCIÓN	VELOCIDAD	
		NUDOS	Km/h
10,000	ESTE	5 - 10	9 - 18
18,000	SURESTE	10 - 15	18 - 28
24,000	ESTE	10 - 15	18 - 28
30,000	ESTE	10 - 15	18 - 28

ÁREA DEL VOLCÁN GALERAS

Durante la jornada condiciones mayormente cubiertas con precipitaciones en horas de la tarde y de la noche.

EL SERVICIO GEOLOGICO COLOMBIANO lo reporta en **NIVEL AMARILLO (III): CAMBIOS EN EL COMPORTAMIENTO DE LA ACTIVIDAD VOLCANICA.** 1.55 -77.37

ELEVACIÓN (pies)	DIRECCIÓN	VELOCIDAD	
		NUDOS	Km/h
10,000	ESTE	5 - 10	9 - 18
18,000	ESTE	10 - 15	18 - 28
24,000	ESTE	15 - 20	28 - 37
30,000	ESTE	15 - 20	28 - 37

ÁREA DEL VOLCÁN NEVADO DEL RUIZ

Cielo nublado con precipitaciones entre ligeras y moderadas las más intensas en horas finales de la tarde y las primeras horas de la noche.

EL SERVICIO GEOLOGICO COLOMBIANO lo reporta en **NIVEL AMARILLO (III): CAMBIOS EN EL COMPORTAMIENTO DE LA ACTIVIDAD VOLCANICA.** 4.89 -75.32

ELEVACIÓN (pies)	DIRECCIÓN	VELOCIDAD	
		NUDOS	Km/h
10,000	ESTE	5	9
18,000	SURESTE	10 - 15	18 - 28
24,000	SURESTE	5 - 10	9 - 18
30,000	SUROESTE	5 - 10	9 - 18

LO MÁS DESTACADO

ALERTA ROJA. PARA TOMAR ACCIÓN **ALERTA NARANJA. PARA PREPARARSE** **ALERTA AMARILLA. PARA INFORMARSE**

LLUVIAS	Las lluvias en las últimas 24 horas, se concentraron especialmente al sur de la región Caribe, Norte y Sur de la Andina, lo mismo que en la Pacífica, Orinoquia y Amazónica. El mayor registro de lluvias se reportó en el municipio de La Apartada (Córdoba) , con 84.0 mm .
ALERTA ROJA	<ul style="list-style-type: none"> Deslizamientos en los departamentos de Caldas y Valle del Cauca.
ALERTA NARANJA	<ul style="list-style-type: none"> Crecientes súbitas en el río Carare. Niveles altos en el río Magdalena en Barrancabermeja, En el sector entre Barrancabermeja - Puerto Wilches (Santander) y San Pablo (Bolívar) continúa el ascenso en los niveles del río. En la parte alta de la Cuenca del río Cauca, se presentan niveles altos a la altura de la Estación Mediacaño. Probabilidad de amenaza moderada a alta por deslizamientos de tierra en áreas inestables y de alta pendiente en los departamentos de: Antioquia, Caldas, Cauca, Chocó, Meta, Norte de Santander, Quindío, Santander Tolima y Valle del Cauca.
ALERTA AMARILLA	<ul style="list-style-type: none"> Incremento moderado del río Magdalena a la altura de Puerto Berrío (Antioquia). Posibilidad de crecientes súbitas en los ríos del piedemonte Caqueteño, Debido al ingreso de precipitaciones hacia el piedemonte Caqueteño y el Macizo Colombiano.
OTROS	<ul style="list-style-type: none"> Se recomienda a habitantes de alta pendiente o ladera, localizados en sectores inestables de la región Andina estar atentos a los comunicados que emita el instituto ante la posibilidad de deslizamientos de tierra.



Consulte todos los días el pronóstico del tiempo y las alertas hidrometeorológicas vigentes del IDEAM, en un formato de calidad. Alrededor de las 7:30 a. m. está a disposición del público en www.ideam.gov.co. Se puede ver también en dispositivos móviles. [AQUÍ](#)

PRECIPITACIONES

A continuación se relacionan los municipios donde en las últimas 24 horas se registraron precipitaciones iguales o superiores a **20.0 mm**

DEPARTAMENTO	MUNICIPIOS
ANTIOQUIA	Santa Rosa de Osos (41.0), Arboletes (38.8), Barbosa (38.0), Caldas (32.8), Santa Bárbara (32.7), San Francisco (32.0), Puerto Berrío (31.3), Abejorral (30.0), Rionegro (29.5), Fredonia (26.0), Caramanta (24.0), Marinilla (21.0), Betania (21.0).
BOLÍVAR	Magangué (33.0).
BOYACÁ	Pauna (32.8), Quípama (30.2).
CALDAS	Samaná (42.0), Marquetalia (30.1), Pensilvania (30.0).
CAUCA	Argelia (53.2), Popayán (53.0), El Tambo (34.0), Bolívar (33.0), Puerto Tejada (32.0).
CESAR	San Alberto (26.2).
CHOCÓ	Condoto (38.0).
CÓRDOBA	La Apartada (84.0).
CUNDINAMARCA	Yacopí (40.3), Paima (23.0).
HUILA	Yaguará (30.0).
META	Cubarral (34.0).
NARIÑO	Taminango (46.0), Barbacoas (39.5), Policarpa (33.0), Samaniego (32.8), Arboleda (32.5), Santacruz (31.3), Samaniego (20.0), Magúí (20.0).
NORTE DE SANTANDER	Gramalote (52.0).
SANTANDER	Albania (58.0), Sucre (35.0), Bolívar (32.5), Chima (24.5), Sabana de Torres (20.1).
TOLIMA	Saldaña (82.0), Carmen de Apicalá (45.0), Purificación (33.0), Rioblanco (26.0), Saldaña (25.2), Ortega (24.0), Ataco (22.5).
VALLE DEL CAUCA	Tuluá (67.8), Buenaventura (36.0), Cali (23.9), Sevilla (22.6), Cartago (22.5).

TEMPERATURAS MÁXIMAS

A continuación se relacionan los municipios donde en las últimas 24 horas se registraron temperaturas iguales o superiores a **35.0° C**:

DEPARTAMENTO	MUNICIPIOS
ATLÁNTICO	Manatí (35.0).
CESAR	Valledupar (35.8).

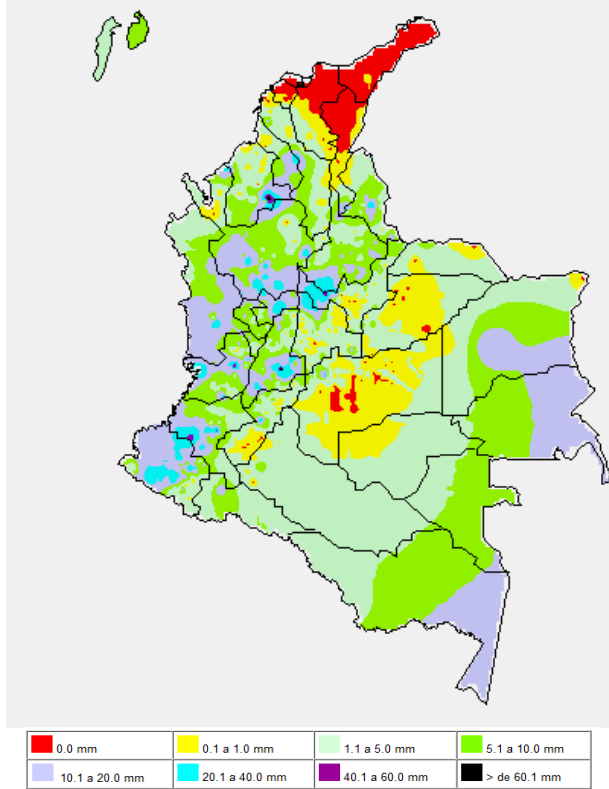
OTROS PRODUCTOS

Para mayor información se sugiere consultar:

- [MAPA DIARIO DE TEMPERATURA MÁXIMA](#)
- [MAPA DIARIO DE TEMPERATURA MÍNIMA](#)
- [INFORMACIÓN DIARIA DE PRECIPITACIÓN Y TEMPERATURA DE LOS PRINCIPALES AEROPUERTOS DEL PAÍS.](#)
- [MOSAICO MAPAS DE PRECIPITACIÓN DIARIA EN MILÍMETROS](#)

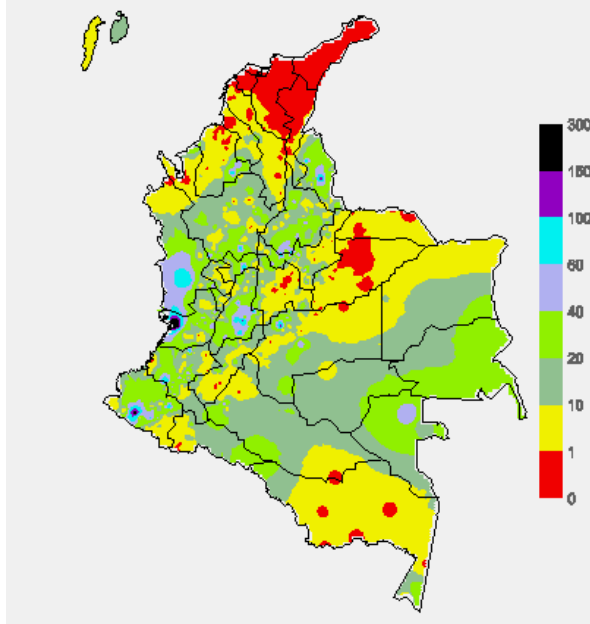
MAPA DE PRECIPITACIÓN DIARIA

Desde las 7:00 a.m. del domingo 08 de diciembre hasta las 7:00 a.m. del lunes 09 de diciembre de 2013.



MAPA DE PRECIPITACIÓN ACUMULADA DE LOS ÚLTIMOS 3 DÍAS

Desde las 7:00 a.m. del viernes 06 de noviembre hasta las 7:00 a.m. del domingo 08 de diciembre de 2013.



ESTADO DE LOS EMBALSES

A continuación se relacionan los volúmenes útiles diarios (expresados en porcentaje) de reservas de algunos embalses de acuerdo con información consultada en XM.

ZONA	EMBALSE	VOLUMEN ÚTIL DIARIO (%)		
ANTIOQUIA	MIEL I	96.76		
	MIRAFLORES	84.47		
	PEÑOL	67.40		
	PLAYAS	74.04		
	PORCE II	39.24		
	PORCE III	56.76		
	PUNCHINÁ	51.23		
	RIOGRANDE2	92.78		
	SAN LORENZO	87.49		
	TRONERAS	15.01		
CARIBE	URRÁ I	91.91		
CENTRO	AGREGADO BOGOTÁ	63.57	NEUSA	63.50
			SISGA	66.21
			TOMINÉ	63.21
		BETANIA	83.88	
	MUÑA	100.05		
	PRADO	94.57		
ORIENTE	CHUZA	60.45		
	ESMERALDA	97.22		
	GUAVIO	75.67		
VALLE DEL CAUCA	ALTO ANCHICAYÁ	60.71		
	CALIMA 1	64.89		
	SALVAJINA	53.95		

PRONÓSTICO METEOROLÓGICO (lunes 09 y martes 10 de diciembre)

REGIÓN	PRONÓSTICO
SABANA DE BOGOTÁ	LUNES: En la mañana se espera cielo mayormente cubierto con tiempo seco. En la tarde y noche incremento de la nubosidad y la humedad condición que favorecerá lloviznas ligeras, dispersas e intermitentes, las de mayor intensidad se esperan al norte de la Ciudad y sobre los cerros Orientales en horas finales de la tarde y primeras de la noche. MARTES: Se prevé cielo entre parcial y mayormente nublado durante la jornada con predominio de tiempo seco. No se descartan lloviznas ligeras de corta duración en el Occidente y norte de la ciudad y de la Sabana.
ANDINA	LUNES: En horas de la mañana se espera cielo parcialmente cubierto en gran parte de la región con algunas precipitaciones ligeras en sectores de Antioquia, Santander, sectores de Tolima y Cauca. En la tarde y primeras horas de la noche se incrementará la nubosidad con lloviznas en Antioquia, Occidente de Santander, Nariño y Cauca; precipitaciones de menor intensidad en Boyacá, Cundinamarca y Valle del Cauca. MARTES: Durante la mañana, cielo entre parcial y mayormente nublado con lloviznas dispersas en zonas de Antioquia y Eje Cafetero. Después del mediodía y durante algunas horas de la noche se estiman precipitaciones en Antioquia, Santanderes, Altiplano Cundiboyacense, Caldas, Quindío y zonas de montaña de Valle.
CARIBE	LUNES: En la mañana y primeras horas de la tarde se prevé cielo parcialmente cubierto y predominio de tiempo seco, exceptuando algunas lloviznas ligeras al sur de Sucre y de Bolívar; luego se esperan lloviznas moderadas en Córdoba y de menor intensidad en Sucre y Sur de Bolívar. MARTES: Se estima condiciones soleadas y secas en gran parte de la región. Durante la tarde y noche se estiman algunas lloviznas en sectores de Córdoba y sur de Bolívar.
ARCHIPIÉLAGO DE SAN ANDRÉS, PROVIDENCIA Y SANTA CATALINA	LUNES: En el transcurso del día se estima cielo parcialmente nublado y tiempo seco. MARTES: Se prevé tiempo seco a lo largo de la jornada. En horas de la tarde y noche son probables lloviznas ocasionales.
MAR CARIBE	LUNES: Durante la jornada se espera cielo semicubierto con predominio de tiempo seco, sin embargo, no se descartan algunas lloviznas en Golfo de Urabá al finalizar la tarde. MARTES: Se espera cielo entre ligera y parcialmente nublado con predominio de tiempo seco, excepto en el Occidente del área donde son previstas lloviznas entre ligeras a moderadas principalmente en horas de la tarde y noche.
PACÍFICA	LUNES: En la mañana se estima cielo cubierto con predominio de tiempo seco. Para la tarde y noche se prevén lloviznas al Sur y Oriente de Chocó, Valle del Cauca y de menor intensidad en Cauca. MARTES: A lo largo de la región predominarán las condiciones nubosas con precipitaciones de variada intensidad a lo largo de la región. Las más intensas se prevén para horas de la noche.
OCÉANO PACÍFICO	LUNES: La jornada se caracterizará por presentar cielo cubierto con lloviznas al Norte y Centro del Océano Pacífico colombiano. MARTES: En el centro y Norte de la zona marítima nacional se prevén lloviznas, acompañadas en algunos casos de actividad eléctrica, en el Sur prevalecerán las condiciones secas.

CONTINUACIÓN PRONÓSTICO METEOROLÓGICO

REGIÓN	PRONÓSTICO
INSULAR PACÍFICO	LUNES: A lo largo del día se presentará cielo semicubierto con tiempo seco, no se descartan algunas lloviznas en Gorgona al finalizar la tarde. MARTES: Nubosidad variable con predominio de tiempo seco en la jornada.
ORINOQUIA	LUNES: Para la mañana se pronostica cielo semicubierto prevaleciendo el tiempo seco. En la tarde y noche se incrementará la nubosidad con lluvias en Vichada y al Sur del Meta, no se descartan lloviznas en el piedemonte del Meta. MARTES: En la mañana se prevé predominio de tiempo seco en gran parte de la región. En horas de la tarde y noche, se estiman lluvias sobre Vichada. En el resto de la región condiciones secas.
AMAZONIA	LUNES: Durante la jornada se presentará cielo entre parcialmente cubierto y cubierto con lluvias entre ligeras y moderadas en Guainía, Guaviare, Vaupés y Amazonas; lloviznas en el piedemonte de Putumayo y sectores de Caquetá al finalizar la tarde. MARTES: Se estima cielo entre parcial y mayormente cubierto con lluvias sobre Amazonas, Caquetá y Putumayo, principalmente después de mediodía.

ALERTAS VIGENTES

Para mayor información sobre el pronóstico del estado del tiempo, informes técnicos diarios, comunicados especiales e informes de otras áreas temáticas, tales como Hidrología, Deslizamientos de Tierra e Incendios, se sugiere consultar la siguiente dirección electrónica: <http://institucional.ideam.gov.co/isp/index.jsf>

REGIÓN CARIBE

CONDICIONES NORMALES.

REGIÓN ANDINA

ALERTA NARANJA: DELIZAMIENTOS DE TIERRA.

Se pronostica amenaza alta a muy alta por deslizamientos de tierra en áreas inestables en los departamentos:

DEPARTAMENTO	MUNICIPIOS
CALDAS	Samaná.

ALERTA NARANJA: DELIZAMIENTOS DE TIERRA.

Se pronostica amenaza moderada a alta por deslizamientos de tierra en áreas inestables en los departamentos:

DEPARTAMENTO	MUNICIPIOS
ANTIOQUIA	Argelia, Cocorná, Nariño, Santa Bárbara, Carmen de Voboral, San Luis y San Francisco.
CALDAS	Marquetalia, Manzanares, Norcasia, Pensilvania y Victoria.
CAUCA	Argelia, El Tambo, Guapi, López y Timbiquí.
NORTE DE SANTANDER	Gramalote.
QUINDÍO	Salento.
SANTANDER	Puente Nacional.
TOLIMA	Fresno, Falan, Honda, Mariquita y Palocabildo.

ALERTA NARANJA: CRECIENTES SÚBITAS EN EL RÍO CARARE

El río Carare presentó una creciente súbita por lo que se recomienda a los pobladores de Puerto Araujo en zonas ribereñas bajas estar muy atentos ante la posible afectación por inundaciones. Se prevé lluvias en el sur y suroccidente de Santander.

ALERTA NARANJA: NIVELES ALTOS EN EL RÍO MAGDALENA EN BARRANCABERMEJA

En el sector entre Barrancabermeja - Puerto Wilches (Santander) y San Pablo (Bolívar) continúa el ascenso en los niveles del río. Se recomienda a los pobladores de las zonas bajas estar atentos al continuo incremento en los niveles del río, que puede acentuarse con el pronóstico de lluvias en el sur y suroccidente del departamento de Santander.

ALERTA NARANJA: NIVELES ALTOS EN EL RÍO CAUCA

En la parte alta de la Cuenca del río Cauca, se presentan niveles altos a la altura de la Estación Mediacanoa, en jurisdicción del municipio de Yotoco, Valle del Cauca.

ALERTA AMARILLA: NIVELES ALTOS EN EL RÍO MAGDALENA EN PUERTO BERRÍO

Se mantienen los niveles altos en el río Magdalena a la altura de la estación de Puerto Berrío (Antioquia).

REGIÓN PACÍFICA

ALERTA NARANJA: DELIZAMIENTOS DE TIERRA.

Se pronostica amenaza alta a muy alta por deslizamientos de tierra en áreas inestables en los departamentos:

DEPARTAMENTO	MUNICIPIOS
VALLE DEL CAUCA	Buenaventura.

ALERTA NARANJA: DESLIZAMIENTOS DE TIERRA.

Se pronostica amenaza moderada a alta por deslizamientos de tierra en áreas inestables en los departamentos:

DEPARTAMENTO	MUNICIPIOS
CHOCÓ	El Litoral de San Juan (Doccordó).
VALLE DEL CAUCA	Caicedonia, Dagua, Calima.
NARIÑO	Barbacoas, El Charco y Ricaurte.

REGIÓN ORINOQUIA

ALERTA NARANJA: DESLIZAMIENTOS DE TIERRA.

Se pronostica amenaza moderada a alta por deslizamientos de tierra en áreas inestables en los departamentos:

DEPARTAMENTO	MUNICIPIOS
META	Cubarral.

REGIÓN AMAZÓNICA

ALERTA AMARILLA: POSIBILIDAD DE CRECIENTES SÚBITAS EN LOS RÍOS DEL PIEDEMONTE CAQUETEÑO.

Debido al ingreso de precipitaciones hacia el piedemonte Caqueteño y el Macizo Colombiano, se prevén crecientes súbitas en las cuencas de los ríos Ortegua, El Caraño, el Hacha y la quebrada La Perdiz, por lo cual se previene a pobladores en los municipios de Florencia, Montañita, El Paujil, Milán, Doncello y Puerto Rico (Caquetá).

MAR CARIBE

ALERTA NARANJA: OLEAJE Y VIENTO

Para el día de hoy, en el centro y Oriente del Mar Caribe colombiano, especialmente en alta mar se prevén condiciones de amenaza para la navegación menos por cuenta del oleaje que variará entre 3.0 – 4.0 metros y el viento que se aproximará a 25 -30 nudos (46 – 56 km/h) con posibilidad de rachas mayores. Se sugiere a pescadores y usuarios de embarcaciones pequeñas consultar con las Capitanías de puerto antes de Zarpar.

OCÉANO PACÍFICO

CONDICIONES NORMALES.

ALERTA ROJA. PARA TOMAR ACCIÓN Advierte a los sistemas de prevención y atención de desastres sobre la amenaza que puede ocasionar un fenómeno con efectos adversos sobre la población, el cual requiere la atención inmediata por parte de la población y de los cuerpos de atención y socorro. Se emite una alerta sólo cuando la identificación de un evento extraordinario indique la probabilidad de amenaza inminente y cuando la gravedad del fenómeno implique la movilización de personas y equipos, interrumpiendo el normal desarrollo de sus actividades cotidianas.

ALERTA NARANJA. PARA PREPARARSE Indica la presencia de un fenómeno. No implica amenaza inmediata y como tanto es catalogado como un mensaje para informarse y prepararse. El aviso implica vigilancia continua ya que las condiciones son propicias para el desarrollo de un fenómeno, sin que se requiera permanecer alerta.

ALERTA AMARILLA. PARA INFORMARSE Es un mensaje oficial por el cual se difunde información. Por lo regular se refiere a eventos observados, reportados o registrados y puede contener algunos elementos de pronóstico a manera de orientación. Por sus características pretéritas y futuras difiere del aviso y de la alerta, y por lo general no está encaminado a alertar sino a informar.

CONDICIONES NORMALES Indica que no existe ninguna clase de alerta para la región o zona mencionada.

°C: grados Celsius; m: metros; mm: milímetros; msnm: metros sobre nivel del mar; Km/h: kilómetros sobre hora

GOES: Geostationary Operational Environmental Satellites (Satélite Geostacionario Operacional Ambiental).

GOES-13 es el designado GOES-Este, localizado en 75° W sobre el ecuador geográfico.

HLC: hora local colombiana

PNN: Parque Nacional Natural; SFF: Santuario de Fauna y Flora

Omar FRANCO TORRES, Director General
Christian EUSCATEGUI COLLAZOS, Jefe Oficina del Servicio de Pronósticos y Alertas

Profesionales en turno:
Nelsy VERDUGO, Gloria ARANGO, Carlos ORTEGÓN, Jhon VALENCIA, Mauricio TORRES y Adriana Paola
BARBOSA.

Internet: <http://www.ideam.gov.co>
Correos electrónicos: servicio@ideam.gov.co, alertasideam@ideam.gov.co
Carrera 10 N° 20 - 30 ** Piso 9, Bogotá, D.C.
Teléfono: 3527160 ext. 1334-1336.

Síguenos en **Twitter:** [@IDEAMColombia](https://twitter.com/IDEAMColombia); **Facebook:** www.facebook.com/ideam.instituto
YouTube: [Canal de InstitutoIDEAM / http://www.youtube.com/user/InstitutoIDEAM](https://www.youtube.com/user/InstitutoIDEAM)