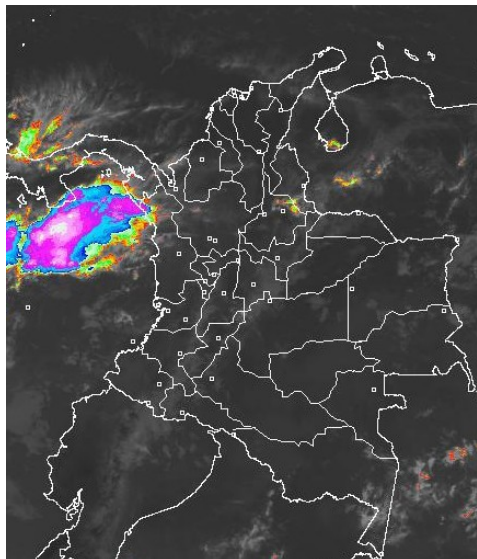


## CONDICIONES HIDROMETEOROLÓGICAS ACTUALES

Durante la mañana han permanecido condiciones entre parcial y mayormente cubiertas con tiempo seco en amplios puntos del país con presencia de precipitaciones en las primeras horas en el Magdalena Medio a la altura del departamento del Tolima y sobre las costas del Pacífico colombiano con intensidades entre ligeras y moderadas. En horas de la tarde y de la noche se presentará incremento de la nubosidad y de la humedad condición que apoyará lluvias principalmente en la región Pacífica, Occidente de la Andina y Oriente de la Orinoquía y Amazonia con intensidades entre ligeras y moderadas.

## IMÁGEN SATELITAL

Imagen GOES-13 \* 06 de diciembre de 2013 \* Hora 8:45 a.m. HLC



## PRONÓSTICO CONDICIONES METEOROLÓGICAS ESPECIALES

### ÁREA DEL VOLCÁN CERRO MACHÍN

En horas de la mañana predominará cielo parcialmente cubierto tiempo seco.

Hacia las horas de la tarde y noche probabilidad de precipitaciones ligeras a moderadas.

El SERVICIO GEOLOGICO COLOMBIANO lo reporta en **NIVEL AMARILLO (III): CAMBIOS EN EL COMPORTAMIENTO DE LA ACTIVIDAD VOLCANICA.** 4.80 -75.62

ELEVACIÓN (pies)	DIRECCIÓN	VELOCIDAD	
		NUDOS	Km/h
10,000	ESTE	5	9
18,000	ESTE	5 - 10	9 - 18
24,000	NORESTE	5 - 10	9 - 18
30,000	VARIABLE	5 - 10	9 - 18

### ÁREA DEL VOLCÁN NEVADO DEL HUILA

Tiempo seco en la mañana, por la tarde precipitaciones de ligeras a moderadas.

El SERVICIO GEOLOGICO COLOMBIANO lo reporta en **NIVEL AMARILLO (III): CAMBIOS EN EL COMPORTAMIENTO DE LA ACTIVIDAD VOLCANICA.** 2.92 -76.05

ELEVACIÓN (pies)	DIRECCIÓN	VELOCIDAD	
		NUDOS	Km/h
10,000	SURESTE	5	9
18,000	NORESTE	10 - 15	18 - 28
24,000	NORESTE	5 - 10	9 - 18
30,000	VARIABLE	10 - 15	18 - 28

### ÁREA DEL VOLCÁN GALERAS

Precipitaciones de carácter entre ligero a moderado en las horas de la tarde y noche.

El SERVICIO GEOLOGICO COLOMBIANO lo reporta en **NIVEL AMARILLO (III): CAMBIOS EN EL COMPORTAMIENTO DE LA ACTIVIDAD VOLCANICA.** 1.55 -77.37

ELEVACIÓN (pies)	DIRECCIÓN	VELOCIDAD	
		NUDOS	Km/h
10,000	ESTE	5	9
18,000	NORESTE	10 - 15	18 - 28
24,000	SURESTE	5 - 10	9 - 18
30,000	NORTE	5 - 10	9 - 18

### ÁREA DEL VOLCÁN NEVADO DEL RUIZ

Abundante nubosidad con pronóstico de lluvias de variada intensidad en horas de la tarde.

El SERVICIO GEOLOGICO COLOMBIANO lo reporta en **NIVEL AMARILLO (III): CAMBIOS EN EL COMPORTAMIENTO DE LA ACTIVIDAD VOLCANICA.** 4.89 -75.32

ELEVACIÓN (pies)	DIRECCIÓN	VELOCIDAD	
		NUDOS	Km/h
10,000	SUR	5	9
18,000	ESTE	5 - 10	9 - 18
24,000	NORESTE	5 - 10	9 - 18
30,000	VARIABLE	5 - 10	9 - 18

## LO MÁS DESTACADO

**ALERTA ROJA, PARA TOMAR ACCIÓN** **ALERTA NARANJA, PARA PREPARARSE** **ALERTA AMARILLA, PARA INFORMARSE**

<b>LLUVIAS</b>	Las lluvias de mayor consideración se registraron sobre la región Andina y región Amazónica, alcanzando el mayor volumen en el municipio de <b>San Luis de Gaceno (Boyacá)</b> con <b>87.0 mm</b> .
<b>ALERTA NARANJA</b>	<ul style="list-style-type: none"> <li>Valores altos de oleaje y viento en el mar Caribe.</li> <li>Probabilidad de amenaza moderada a alta por deslizamientos de tierra en áreas inestables y de alta pendiente en los departamentos de: Antioquia, Caldas, Cauca, Meta, Huila, Quindío, Risaralda, Santander Tolima, Valle del Cauca.</li> </ul>
<b>ALERTA AMARILLA</b>	<ul style="list-style-type: none"> <li>Niveles altos en la cuenca media del río Magdalena.</li> <li>Niveles altos en el embalse de Betania.</li> <li>Niveles descendiendo en la cuenca media del río Cauca.</li> <li>Probabilidad de crecientes súbitas en los ríos del piedemonte Caquetense.</li> </ul>
<b>OTROS</b>	<ul style="list-style-type: none"> <li>Se recomienda a habitantes de alta pendiente o ladera, localizados en sectores inestables de la región Andina estar atentos a los comunicados que emita el instituto ante la posibilidad de deslizamientos de tierra.</li> </ul>



Consulte todos los días el pronóstico del tiempo y las alertas hidrometeorológicas vigentes del IDEAM, en un formato de calidad. Alrededor de las 7:30 a. m. está a disposición del público en [www.ideam.gov.co](http://www.ideam.gov.co). Se puede ver también en dispositivos móviles. [AQUÍ](#)

## PRECIPITACIONES

A continuación se relacionan los municipios donde en las últimas 24 horas se registraron precipitaciones iguales o superiores a **30.0 mm**

DEPARTAMENTO	MUNICIPIOS
ANTIOQUIA	Abriaquí (26.0)
BOYACA	San Luis De Gaceno (87.7), Villa De Leyva (27.0)
CALDAS	Samaná (54.0), Marquetalia (34.4)
CAQUETA	Florencia (30.4), Florencia (22.6)
CAUCA	Cajibío (55.0), López (23.0)
CESAR	Curumani (34.0)
CHOCO	Quibdó (22.6)
CORDOBA	Montelíbano (52.0)
CUNDINAMARCA	Yacopi (52.3), Guayabetal (40.0), Paratebuena (37.0), Nariño (34.2), La Vega (25.0), Utica (20.5)
GUAVIARE	San José Del Guaviare (37.0)
META	Villavicencio (60.0), Restrepo (56.1), Guamal (50.0), El Dorado (40.0), Acacias (35.0), Cubarral (35.0)
NARIÑO	Magüí (52.0), Barbacoas (37.5), Policarpa (24.0)
NORTE DE SANTANDER	Chinácota (20.5)
RISARALDA	La Virginia (40.0)
SANTANDER	Suaita (33.0), Coromoro (30.0), Contratación (25.0)
TOLIMA	Valle De San Juan (60.2), Ibagué (41.7), Chaparral (28.2), Villahermosa (28.2), Purificación (25.0), Ortega (22.5), San Sebastián De Mariquita (20.0)
VALLE DEL CAUCA	Buenaventura (32.0)
VAUPES	Mitú (33.0)
VICHADA	Cumaribo (49.0)

## TEMPERATURAS MÁXIMAS

A continuación se relacionan los municipios donde en las últimas 24 horas se registraron temperaturas iguales o superiores a **35.0° C**:

DEPARTAMENTO	MUNICIPIOS
CESAR	Valledupar (36.6), Agustín Codazzi (35.0)
TOLIMA	Ambalema (35.2)

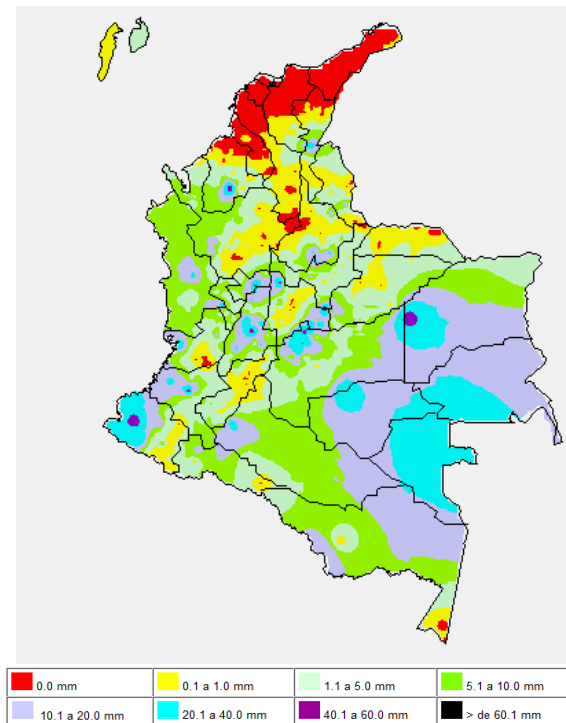
## OTROS PRODUCTOS

Para mayor información se sugiere consultar:

- [MAPA DIARIO DE TEMPERATURA MÁXIMA](#)
- [MAPA DIARIO DE TEMPERATURA MÍNIMA](#)
- [INFORMACIÓN DIARIA DE PRECIPITACIÓN Y TEMPERATURA DE LOS PRINCIPALES AEROPUERTOS DEL PAÍS](#)
- [MOSAICO MAPAS DE PRECIPITACIÓN DIARIA EN MILÍMETROS](#)

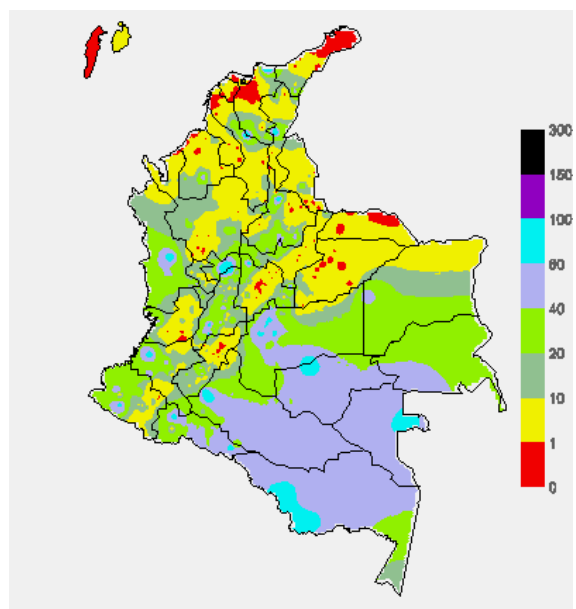
### MAPA DE PRECIPITACIÓN DIARIA

Desde las 7:00 a.m. del jueves 05 de diciembre hasta las 7:00 a.m. del viernes 06 de diciembre de 2013.



### MAPA DE PRECIPITACIÓN ACUMULADA DE LOS ÚLTIMOS 3 DÍAS

Desde las 7:00 a.m. del martes 03 de noviembre hasta las 7:00 a.m. del viernes 06 de diciembre de 2013.



## ESTADO DE LOS EMBALSES

A continuación se relacionan los volúmenes útiles diarios (expresados en porcentaje) de reservas de algunos embalses de acuerdo con información consultada en XM.

ZONA	EMBALSE	VOLUMEN ÚTIL DIARIO (%)
ANTIOQUIA	MIEL I	97.31
	MIRAFLORES	83.42
	PENOL	66.48
	PLAYAS	55.58
	PORCE II	46.07
	PORCE III	47.00
	PUNCHINÁ	57.28
	RIOGRANDEZ	94.99
	SAN LORENZO	88.63
	TRONERAS	27.62
CARIBE	URRÁ I	87.89
CENTRO	AGREGADO BOGOTÁ	63.74
	NEUSA	63.43
	SISGA	66.61
	TOMINÉ	63.39
	BETANIA	95.71
ORIENTE	MUÑA	95.63
	PRADO	90.70
	CHUZA	60.63
VALLE DEL CAUCA	ESMERALDA	96.57
	GUAVIO	74.90
VALLE DEL CAUCA	ALTO ANCHICAYÁ	35.83
	CALIMA 1	63.75
	SALVAJINA	52.09

### PRONÓSTICO METEOROLÓGICO (viernes 06 y sábado 07 de diciembre)

REGIÓN	PRONÓSTICO
SABANA DE BOGOTÁ	<p><b>VIERNES:</b> En la mañana tiempo seco con cielo parcialmente cubierto e intervalos soleados. Después del mediodía se incrementará la nubosidad y predominará el tiempo seco, aunque no se descartan precipitaciones ligeras en sectores dispersos del Oriente y Sur de la ciudad, así como en el Noroccidente de la sabana. En la noche prevalecerán las condiciones de tiempo seco.</p> <p><b>SÁBADO:</b> En la mañana se estima que predominen las condiciones secas con cielo parcialmente cubierto. En la tarde se estiman lluvias y/o lloviznas en diferentes sectores de la ciudad y de la sabana. Estas condiciones se presentarán hasta las primeras horas de la noche.</p>
ANDINA	<p><b>VIERNES:</b> En las primeras horas de la jornada se prevé cielo parcialmente cubierto con lluvias ligeras y/o lloviznas en sectores de Antioquia, Tolima, Caldas en las zonas de montaña de Nariño y Huila. Después del mediodía se estima mayor nubosidad con precipitaciones entre ligeras y moderadas en Antioquia, Eje Cafetero, Altiplano Cundiboyacense, Tolima, Santander y en el Macizo colombiano; mientras que en Huila y Cauca se presentarán precipitaciones de menor intensidad. Estas condiciones se extenderán hasta entrada la noche.</p> <p><b>SÁBADO:</b> Durante la jornada se prevé cielo parcialmente nublado con lluvias especialmente después del mediodía en zonas de Santander, Antioquia, Altiplano Cundiboyacense y en el Macizo colombiano; mientras que en sectores de Tolima, Eje Cafetero, Norte de Santander y Valle del Cauca se presentarán precipitaciones menos intensas.</p>
CARIBE	<p><b>VIERNES:</b> A lo largo de la jornada predominarán las condiciones de tiempo seco en amplios sectores de la región, salvo en la Sierra Nevada de Santa Marta y en el Suroccidente de la región en zonas de Córdoba, Sucre, Bolívar donde se prevén lluvias ligeras y/o lloviznas, al finalizar la tarde y en la noche.</p> <p><b>SÁBADO:</b> Cielo parcialmente nublado con lluvias ligeras en zonas de Córdoba, Sur de Bolívar y de Cesar. En el resto del área prevalecerán las condiciones de tiempo seco con intervalos soleados.</p>
ARCHIPIÉLAGO DE SAN ANDRÉS, PROVIDENCIA Y SANTA CATALINA	<p><b>VIERNES:</b> Cielo semicubierto con predominio de tiempo seco a lo largo de la jornada.</p> <p><b>SÁBADO:</b> Se presentará cielo ligeramente cubierto y predominio de tiempo seco a lo largo de la jornada.</p>
MAR CARIBE	<p><b>VIERNES:</b> Cielo semicubierto con predominio de tiempo seco en gran parte del área Marítima, excepto en algunos sectores del Occidente donde se pueden presentar lluvias y/o lloviznas.</p> <p><b>SÁBADO:</b> Se mantendrán las condiciones de tiempo seco sobre gran parte de la zona Marítima, excepto en el Occidente del área donde se prevén lloviznas.</p>

CONTINUACIÓN PRONÓSTICO METEOROLÓGICO

REGIÓN	PRONÓSTICO
PACÍFICA	<b>VIERNES:</b> En horas de la mañana se estima cielo parcialmente nublado con tiempo seco salvo algunos sectores de las costas de la región. Por la tarde prevé cielo mayormente cubierto con precipitaciones de variada intensidad y a diferentes horas de la jornada sobre el litoral de Chocó, Valle del Cauca y de Cauca. Posibilidad de tormentas eléctricas. <b>SÁBADO:</b> Cielo parcialmente cubierto con precipitaciones entre ligeras y moderadas en Chocó, Valle del Cauca y de menor intensidad en Cauca.
OCÉANO PACÍFICO	<b>VIERNES:</b> Durante gran parte de la jornada se presentarán condiciones nubosas en la zona Marítima. Las precipitaciones más intensas acompañadas incluso de actividad eléctrica se presentarán en zonas aledañas al litoral de Cauca, Chocó y de Valle del Cauca. <b>SÁBADO:</b> Se estima que se mantengan las condiciones nubosas en gran parte del área con lluvias entre moderadas y fuertes especialmente en zonas aledañas al litoral de Chocó, Cauca y de Valle del Cauca.
INSULAR PACÍFICO	<b>VIERNES:</b> En el transcurso de la jornada se prevén lluvias en Gorgona y en Malpelo se estiman precipitaciones menos intensas. <b>SÁBADO:</b> Durante el día se estima cielo mayormente cubierto con precipitaciones de variada intensidad en Gorgona y Malpelo.
ORINOQUIA	<b>VIERNES:</b> En la mañana se presentará cielo seminublado con probabilidad de lloviznas en sectores del Piedemonte de Arauca, Casanare y predominio de tiempo seco en el resto del área. Después del mediodía se prevé mayor nubosidad con precipitaciones a lo largo del Piedemonte Llanero y en sectores de Arauca y el Oriente del Vichada. <b>SÁBADO:</b> Se prevé cielo semicubierto con precipitaciones entre ligeras y moderadas en el Piedemonte de Arauca, Casanare, Oriente de Vichada y en el Sur de Meta.
AMAZONIA	<b>VIERNES:</b> En horas de la mañana se estima cielo parcialmente nublado con tiempo seco a lo largo del área, salvo algunos sectores del Amazonas y Vaupés donde no se descartan algunas lloviznas. En la tarde se estima incremento de la nubosidad con precipitaciones de carácter entre moderado a fuerte en el Piedemonte Amazónico; mientras que en zonas de Amazonas, Vaupés y Guainía se prevén lluvias ligeras y/o lloviznas. <b>SÁBADO:</b> Cielo entre parcial y mayormente nublado con lluvias de variada intensidad en el Piedemonte Amazónico y de menor intensidad en sectores de Amazonas, Vaupés, Guainía. Posibilidad de tormentas eléctricas.

### ALERTAS VIGENTES

Para mayor información sobre el pronóstico del estado del tiempo, informes técnicos diarios, comunicados especiales e informes de otras áreas temáticas, tales como Hidrología, Deslizamientos de Tierra e Incendios, se sugiere consultar la siguiente dirección electrónica: <http://institucional.ideam.gov.co/isp/index.jsf>

### REGIÓN CARIBE

#### CONDICIONES NORMALES

### REGIÓN ANDINA

#### ALERTA NARANJA: DELIZAMIENTOS DE TIERRA.

Se pronostica amenaza moderada a alta por deslizamientos de tierra en áreas inestables en los departamentos:

DEPARTAMENTO	MUNICIPIOS
ANTIOQUIA	Argelia, Nariño.
BOYACA	Santa María, San Luis de Gaceno.
CALDAS	Manzanares, Manizales, Marulanda, Norcasia, Pácora, Pensilvania, Villamaría, La Victoria y Samaná.
CAUCA	López, Timbiquí, El Tambo
QUINDÍO	Buenavista, Calarcá, Circasia, Pijao y Salento.
RISARALDA	Pueblo Rico y Santa Rosa del Cabal.
SANTANDER	Coromoro, Encino y Sabana de Torres.
TOLIMA	Fresno, Falan, Ibagué, Honda y Mariquita, Palocabildo.

#### ALERTA AMARILLA: NIVELES LIGERAMENTE ALTOS EN EL RÍO MAGDALENA EN SU CUENCA MEDIA.

Se mantiene la condición de descenso moderado en los niveles del río Magdalena; sin embargo se recomienda a pobladores ribereños en zonas bajas en el sector Barrancabermeja - Puerto Wilches (Santander), estar atentos ante la posibilidad de crecientes lentas, ya que en el transcurso de la mañana se espera transite la onda de crecida registrada anoche en Puerto Berrio (Antioquia).

#### ALERTA AMARILLA: NIVELES CON TENDENCIA AL DESCENSO EN LA CUENCA MEDIA DEL RÍO CAUCA.

En la estación Bolombolo (municipio de Venecia, Antioquia), se registra leve descenso en las últimas horas, pero se recomienda mantener éste nivel de alerta, ya que los valores se encuentran en el rango de altos para la época.

#### ALERTA AMARILLA: INCREMENTO DEL NIVEL DEL EMBALSE DE BETANIA.

Por información de EMGESA S. A. (hoy a las 06:00hr.), operador del embalse de Betania, se sugiere mantener esta alerta pese a que el nivel del embalse tiende a bajar, se resaltan las siguientes condiciones:

▫ Cota del nivel del embalse de las 06:00a.m.: 560,57 m.s.n.m. (siendo la cota máxima 561,20 m.s.n.m.).

▫ Porcentaje de volumen útil del embalse de la última hora: 94,72 %.

El comunicado se expide básicamente por aumento del nivel del embalse. Las compuertas de vertedero se encuentran cerradas. Se sigue realizando monitoreo continuo de las estaciones.

### REGIÓN PACÍFICA

#### ALERTA NARANJA: DESLIZAMIENTOS DE TIERRA.

Se pronostica amenaza moderada a alta por deslizamientos de tierra en áreas inestables en los departamentos:

DEPARTAMENTO	MUNICIPIOS
VALLE DEL CAUCA	Caicedonia.

### REGIÓN ORINOQUIA

#### ALERTA NARANJA: DESLIZAMIENTOS DE TIERRA.

Se pronostica amenaza moderada a alta por deslizamientos de tierra en áreas inestables en los departamentos:

DEPARTAMENTO	MUNICIPIOS
META	Acacias, El Castillo, El Dorado, Cubarral, Villavicencio.

### REGIÓN AMAZÓNICA

#### ALERTA AMARILLA: POSIBILIDAD DE CRECIENTES SUBITAS EN LOS RÍOS DEL PIEDEMONTES CAQUETEÑO.

Debido al ingreso de precipitaciones hacia el piedemonte Caqueteño y el Macizo Colombiano, se prevén crecientes súbitas en las cuencas de los ríos Ortegua, El Caraño, el Hacha y la quebrada La Perdiz, por lo cual se previene a pobladores en los municipios de Florencia, Montañita, El Paujil, Milán, Doncello y Puerto Rico (Caquetá).

### MAR CARIBE

#### ALERTA NARANJA: OLEAJE Y VIENTO

Para el día de hoy en sectores del Centro y Oriente del mar Caribe colombiano e incluyendo zonas aledañas al litoral, se prevén condiciones de oleaje entre 3.0 - 4.0 m. con vientos de 25 nudos (46Km/H) con posibilidad de rachas hasta de 30 nudos (56Km/H). Por lo anterior, se sugiere a pescadores y usuarios consultar con las Capitanías de puerto antes de zarpar.

### OCÉANO PACÍFICO

#### ALERTA AMARILLA: PLEAMAR

Hasta el próximo 8 de diciembre del presente año se espera una de las pleamares más significativas del mes en el litoral Pacífico nacional, se recomienda a habitantes costeros estar atentos a la evolución del fenómeno.

#### ALERTA AMARILLA: TIEMPO LLUVIOSO

Sobre amplios sectores del océano Pacífico nacional se esperan condiciones lluviosas durante la jornada con probabilidad de tormentas eléctricas y ráfagas de viento. Se sugiere a pescadores y usuarios consultar con las Capitanías de puerto antes de zarpar.

**ALERTA ROJA. PARA TOMAR ACCIÓN** Advierte a los sistemas de prevención y atención de desastres sobre la amenaza que puede ocasionar un fenómeno con efectos adversos sobre la población, el cual requiere la atención inmediata por parte de la población y de los cuerpos de atención y socorro. Se emite una alerta sólo cuando la identificación de un evento extraordinario indique la probabilidad de amenaza inminente y cuando la gravedad del fenómeno implique la movilización de personas y equipos, interrumpiendo el normal desarrollo de sus actividades cotidianas.

**ALERTA NARANJA. PARA PREPARARSE** Indica la presencia de un fenómeno. No implica amenaza inmediata y como tanto es catalogado como un mensaje para informarse y prepararse. El aviso implica vigilancia continua ya que las condiciones son propicias para el desarrollo de un fenómeno, sin que se requiera permanecer alerta.

**ALERTA AMARILLA. PARA INFORMARSE** Es un mensaje oficial por el cual se difunde información. Por lo regular se refiere a eventos observados, reportados o registrados y puede contener algunos elementos de pronóstico a manera de orientación. Por sus características pretéritas y futuras difiere del aviso y de la alerta, y por lo general no está encaminado a alertar sino a informar.

**CONDICIONES NORMALES** Indica que no existe ninguna clase de alerta para la región o zona mencionada.

°C: grados Celsius; m: metros; mm: milímetros; msnm: metros sobre nivel del mar;

Km/h: kilómetros sobre hora

GOES: Geostationary Operational Environmental Satellites (Satélite Geoestacionario Operacional Ambiental).

GOES-13 es el designado GOES-Este, localizado en 75° W sobre el ecuador geográfico.

HLC: hora local colombiana

PNN: Parque Nacional Natural; SFF: Santuario de Fauna y Flora

Omar FRANCO TORRES, Director General  
Christian EUSCATEGUI COLLAZOS, Jefe Oficina del Servicio de Pronósticos y Alertas

\*\*\*\*\*

Profesionales en turno:

Jhon VALENCIA, Nicolás CUADROS, Freddy GARRIDO, Mónica CUELLAR, Gloria L. ARANGO, Mauricio TORRES y Juan Francisco ALAMEDA.

Internet: <http://www.ideam.gov.co>

Correos electrónicos: [servicio@ideam.gov.co](mailto:servicio@ideam.gov.co), [alertasideam@ideam.gov.co](mailto:alertasideam@ideam.gov.co)

Carrera 10 N° 20 - 30 \*\* Piso 9, Bogotá, D.C.

Teléfono: 3527160 ext. 1334-1336.

Síguenos en **Twitter: @IDEAMColombia; Facebook: [www.facebook.com/ideam.instituto](http://www.facebook.com/ideam.instituto)**  
**YouTube: Canal de Instituto IDEAM / <http://www.youtube.com/user/InstitutoIDEAM>**