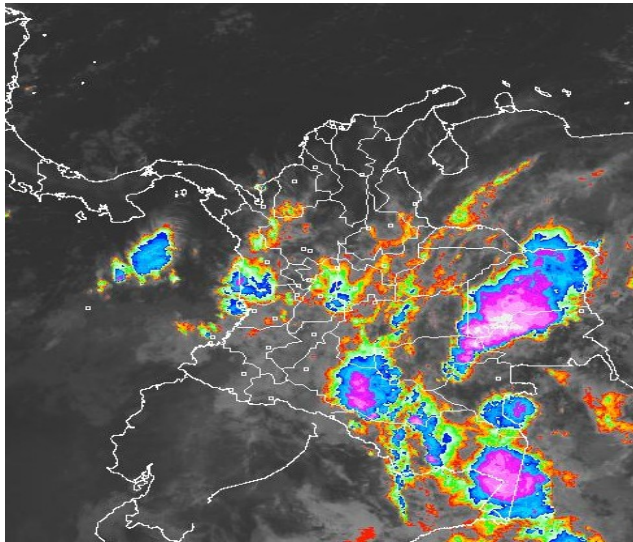


CONDICIONES HIDROMETEOROLÓGICAS ACTUALES

El país amanece con abundante nubosidad y lluvias, salvo el Caribe, incluidas áreas continental, marítima e insular donde por el contrario ha persistido el tiempo seco y soleado. El incremento de las precipitaciones durante las últimas horas ha favorecido el aumento de niveles de ríos y quebradas por lo que se emite una **ALERTA ROJA** en la cuenca media y baja del río Cauca. **ALERTA NARANJA** por niveles altos en el río Atrato.

IMÁGEN SATELITAL

Imagen GOES-13 * 02 de diciembre de 2013 * Hora 7:15 a.m. HLC



PRONÓSTICO CONDICIONES METEOROLÓGICAS ESPECIALES

ÁREA DEL VOLCÁN CERRO MACHÍN			
En el área predominarán las condiciones nubosas con precipitaciones de variada intensidad a diferentes horas. El Servicio Geológico Colombiano lo reporta en NIVEL AMARILLO (III): CAMBIOS EN EL COMPORTAMIENTO DE LA ACTIVIDAD VOLCÁNICA . 4.80 75.62			
ELEVACIÓN (pies)	DIRECCIÓN	VELOCIDAD	
		NUDOS	Km/h
10,000	VARIABLE	5	9
18,000	VARIABLE	5	9
24,000	SUROESTE	5 - 10	9 - 18
30,000	SUROESTE	10 - 15	18 - 28
ÁREA DEL VOLCÁN NEVADO DEL HUILA			
Cielo entre parcialmente cubierto y cubierto con lluvias intermitentes. El Servicio Geológico Colombiano lo reporta en NIVEL AMARILLO (III): CAMBIOS EN EL COMPORTAMIENTO DE LA ACTIVIDAD VOLCÁNICA . 2.92 -76.05			
ELEVACIÓN (pies)	DIRECCIÓN	VELOCIDAD	
		NUDOS	Km/h
10,000	NOROESTE	5	9
18,000	VARIABLE	5	9
24,000	NOROESTE	5 - 10	9 - 18
30,000	SURESTE	10 - 15	18 - 28
ÁREA DEL VOLCÁN GALERAS			
A lo largo de la jornada se pronostican nubes densas con lloviznas a diferentes horas. El Servicio Geológico Colombiano lo reporta en NIVEL AMARILLO (III): CAMBIOS EN EL COMPORTAMIENTO DE LA ACTIVIDAD VOLCÁNICA . 1.55 -77.37			
ELEVACIÓN (pies)	DIRECCIÓN	VELOCIDAD	
		NUDOS	Km/h
10,000	NOROESTE	5	9
18,000	NOROESTE	5	9
24,000	VARIABLE	5	9
30,000	SUROESTE	10 - 15	18 - 28
ÁREA DEL VOLCÁN NEVADO DEL RUIZ			
En el área prevalecerá el tiempo lluvioso con posibilidad inclusive de actividad eléctrica. El Servicio Geológico Colombiano lo reporta en NIVEL AMARILLO (III): CAMBIOS EN EL COMPORTAMIENTO DE LA ACTIVIDAD VOLCÁNICA . 4.89 -75.32			
ELEVACIÓN (pies)	DIRECCIÓN	VELOCIDAD	
		NUDOS	Km/h
10,000	VARIABLE	5	9
18,000	VARIABLE	5	9
24,000	SUROESTE	5	9
30,000	SUROESTE	10 - 15	18 - 28

LO MÁS DESTACADO

ALERTA ROJA. PARA TOMAR ACCIÓN **ALERTA NARANJA. PARA PREPARARSE** **ALERTA AMARILLA. PARA INFORMARSE**

LLUVIAS	Durante las últimas 24 horas, las precipitaciones se concentraron sobre sectores de las regiones Andina y Orinoquia, alcanzando el mayor volumen en el municipio de Villavieja (Huila), con 94.3 mm.
ALERTA ROJA	<ul style="list-style-type: none"> Probabilidad de amenaza alta a muy alta por deslizamientos de tierra en áreas inestables y de alta pendiente en el departamento de Caldas. Aumento considerable de niveles en el río Cauca a la altura del municipio de Venecia (Antioquia).
ALERTA NARANJA	<ul style="list-style-type: none"> Probabilidad de amenaza moderada a alta por deslizamientos de tierra en áreas inestables y de alta pendiente en los departamentos de: Antioquia, Caldas, Cauca, Cundinamarca, Meta, Huila, Quindío, Risaralda, Tolima, Valle del Cauca
ALERTA AMARILLA	<ul style="list-style-type: none"> Incremento en el nivel del río Bogotá en su cuenca alta y baja. Niveles altos en el río Atrato a la altura del municipio de Quibdó (Chocó). Niveles altos en varios afluentes al río Cauca.
OTROS	<ul style="list-style-type: none"> Se recomienda a habitantes de alta pendiente o ladera, localizados en sectores inestables de la región Andina estar atentos a los comunicados que emita el instituto ante la posibilidad de deslizamientos de tierra.



Consulte todos los días el pronóstico del tiempo y las alertas hidrometeorológicas vigentes del IDEAM, en un formato de calidad. Alrededor de las 7:30 a. m. está a disposición del público en www.ideam.gov.co. Se puede ver también en dispositivos móviles. [AQUÍ](#)

PRECIPITACIONES

A continuación se relacionan los municipios donde en las últimas 24 horas se registraron precipitaciones iguales o superiores a 30.0 mm

DEPARTAMENTO	MUNICIPIOS
ANTIOQUIA	Jericó (82.0), Medellín (80.0), San Francisco (72.0), Carepa (62.0), Concepción (31.0), Argelia (61.3), Medellín _ Apto. Olaya Herrera (67.6), Sonsón (66.5), Chigorodó (64.8), Santa Bárbara (47.0), Carepa _ Apto Los Cedras (46.0), Rionegro (44.9), Fredonia (44.0), San Roque (33.0), La Unión (32.7)
BOYACA	Arcabuceo (39.0)
CALDAS	Samaná (80.0), Pácora (65.0), Marquetalia (43.0)
CAUCA	Cajibío (70.0), Totoró (40.6), Piendamó (40.4), Piendamó _Piendamó (40.0), Sotará (30.0) Cajibío –El Rosario(38.0)
CHOCO	Condoto(57.0),
CUNDINAMARCA	Pacho (56.7), Fusagasuga (56.0), Susa (46.5), Bogotá _ Apto El Dorado (46.0), Fusagasuga (41.8), Alban (39.0), Centro-Oriente - Cerro Guadalupe (Q. Roosevelt Y R. San Francisco) (38.2), Guachetá (34.9), Pandi (30.6),
HUILA	Villavieja (94.3), Gigante (74.0), Villavieja-Villavieja- FFCC (64.2), Paicol (40.0), Neiva (35.2), Tesalia (33.0), Villavieja-Polonia (30.0)
QUINDÍO	Salento (85.0)
RISARALDA	Santa Rosa de Cabal (37.0), Santa Rosa de Cabal _ San Remo (32.4),
TOLIMA	Cunday (64), Armero (60.0), Natagaima (46.0), Prado (44.4), Honda (37.0), Purificación (36.0), Carmen De Apicalá (36.0), Valle de San Juan (35.0), Ataco (32.6), Tello (30.0),
VALLE DEL CAUCA	Buenaventura (49.0), Sevilla (43.2), Buenaventura (38.0),Dagua (36.0),
VAUPE	Mitú (54.0)

TEMPERATURAS MÁXIMAS

A continuación se relacionan los municipios donde en las últimas 24 horas se registraron temperaturas iguales o superiores a 35.0° C:

DEPARTAMENTO	MUNICIPIOS
CESAR	Valledupar (36.4)

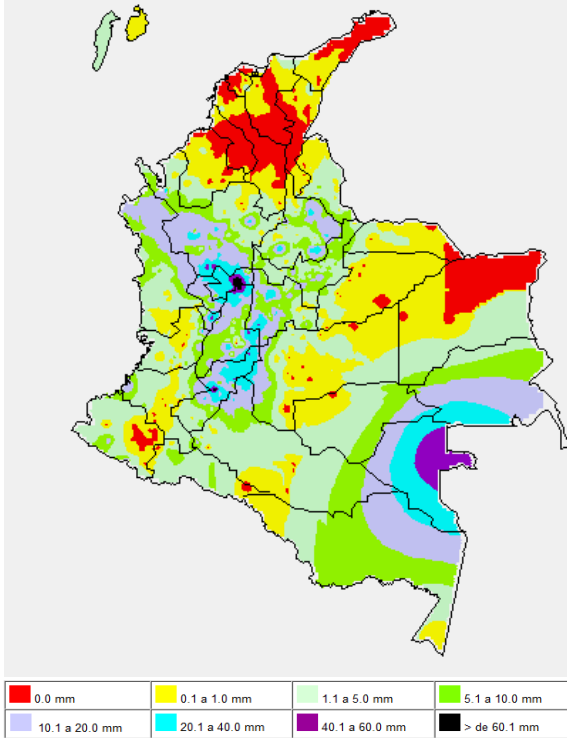
OTROS PRODUCTOS

Para mayor información se sugiere consultar:

- [MAPA DIARIO DE TEMPERATURA MÁXIMA](#)
- [MAPA DIARIO DE TEMPERATURA MÍNIMA](#)
- [INFORMACIÓN DIARIA DE PRECIPITACIÓN Y TEMPERATURA DE LOS PRINCIPALES AEROPUERTOS DEL PAÍS.](#)
- [MOSAICO MAPAS DE PRECIPITACIÓN DIARIA EN MILÍMETROS](#)

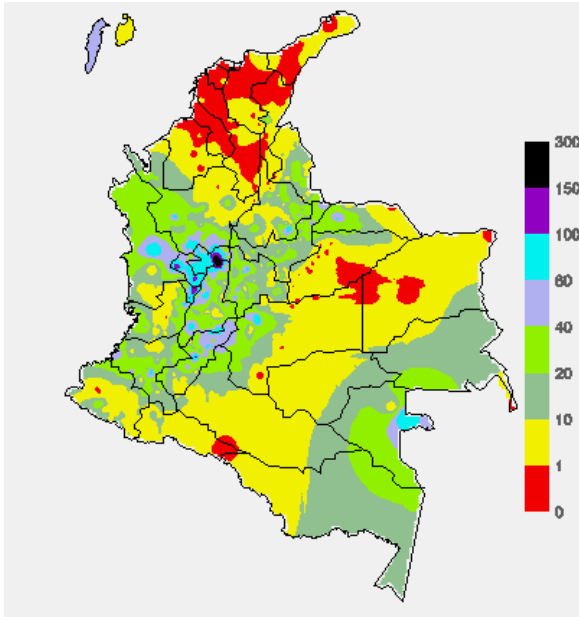
MAPA DE PRECIPITACIÓN DIARIA

Desde las 7:00 a.m. del domingo 01 de diciembre hasta las 7:00 a.m. del lunes 02 de diciembre de 2013.



MAPA DE PRECIPITACIÓN ACUMULADA DE LOS ÚLTIMOS 3 DÍAS

Desde las 7:00 a.m. del viernes 29 de noviembre hasta las 7:00 a.m. del domingo 02 de diciembre de 2013.



ESTADO DE LOS EMBALSES

A continuación se relacionan los volúmenes útiles diarios (expresados en porcentaje) de reservas de algunos embalses de acuerdo con información consultada en XM.

ZONA	EMBALSE	VOLUMEN ÚTIL DIARIO (%)
ANTIOQUIA	MIEL I	96.05
	MIRAFLORES	81.36
	PENOL	64.64
	PLAYAS	59.30
	PORCE II	20.10
	PORCE III	64.79
	PUNCHINÁ	50.48
	RIOGRANDEZ	92.02
	SAN LORENZO	86.12
	TRONERAS	4.62
CARIBE	URRÁ I	81.98
CENTRO	AGREGADO BOGOTÁ	63.50
	NEUSA	62.97
	SISGA	66.21
	TOMINÉ	63.21
	BETANIA	79.82
ORIENTE	MUÑA	85.92
	PRADO	77.37
	CHUZA	60.21
	ESMERALDA	96.61
VALLE DEL CAUCA	GUAVIO	75.02
	ALTO ANCHICAYÁ	50.89
	CALIMA 1	62.02
	SALVAJINA	48.10

PRONÓSTICO METEOROLÓGICO (domingo 1 de diciembre y lunes 2 de diciembre)

REGIÓN	PRONÓSTICO
SABANA DE BOGOTÁ	<p>LUNES: En el transcurso de la jornada prevalecerán las condiciones nubosas con precipitaciones de variada a diferentes horas, las lluvias de mayor consideración, acompañadas en algunos casos de tormentas eléctricas se esperan en la tarde. En la noche no se descartan lloviznas dispersas.</p> <p>MARTES: En horas de la mañana se prevén condiciones secas, después del mediodía y durante algunas horas de la noche se esperan precipitaciones en el Oriente y Norte de la sabana y de la ciudad.</p>
ANDINA	<p>LUNES: En la mayor parte de la región se esperan condiciones lluviosas el día de hoy, con probabilidad de actividad eléctrica, especialmente en la tarde y la noche. Las precipitaciones más intensas se esperan en Cundinamarca, Tolima, Antioquia, Risaralda, Caldas y Quindío.</p> <p>MARTES: Cielo entre parcialmente cubierto y cubierto con precipitaciones ligeras en la mañana en sectores de Antioquia, Santander, altiplano Cundiboyacense y Huila. Después del mediodía y durante algunas horas de la noche se pronostican lluvias en varios sectores de las áreas arriba mencionadas y se reactivarán en sectores de Norte de Santander, Tolima, eje cafetero, Valle del Cauca, Cauca y Nariño. No se descarta actividad eléctrica.</p>
CARIBE	<p>LUNES: En gran parte de la región persistirá el tiempo seco y soleado, salvo en el Sur de Bolívar y en sectores de Sucre, Córdoba y Urabá donde se prevén lluvias a diferentes horas, especialmente de la tarde y noche.</p> <p>MARTES: Cielo entre despejado y parcialmente cubierto con predominio de condiciones secas, excepto en áreas de Bolívar, Córdoba, Sucre y Urabá donde se esperan precipitaciones de variada intensidad.</p>
ARCHIPIÉLAGO DE SAN ANDRÉS, PROVIDENCIA Y SANTA CATALINA	<p>LUNES: En el archipiélago se esperan condiciones secas durante la jornada con cielo entre despejado y parcialmente nublado.</p> <p>MARTES: Cielo entre despejado y parcialmente cubierto con predominio de tiempo seco.</p>
MAR CARIBE	<p>LUNES: Cielo entre despejado y parcialmente nublado con predominio de tiempo seco, excepto en algunas zonas aledañas al litoral de Sucre, Córdoba y Urabá y en el área del archipiélago donde son pronosticadas lluvias entre ligeras a moderadas en la tarde y noche.</p> <p>MARTES: En gran parte del Caribe nacional predominarán las condiciones secas con cielo entre despejado y parcialmente cubierto, salvo en el golfo de Urabá donde se esperan precipitaciones temprano en la mañana y al final de la jornada, acompañadas en algunos casos de tormentas eléctricas.</p>

CONTINUACIÓN PRONÓSTICO METEOROLÓGICO

REGIÓN	PRONÓSTICO
PACÍFICA	<p>LUNES: Cielo entre parcialmente nublado y nublado con precipitaciones de variada intensidad, a diferentes horas, en sectores de Chocó y Valle del Cauca. En zonas de Cauca y Nariño se pronostican lloviznas dispersas después del mediodía y durante algunas horas de la noche.</p> <p>MARTES: A lo largo de la región predominará el tiempo nuboso con lluvias, principalmente en sectores de Chocó y Valle del Cauca. En Cauca no se descartan precipitaciones dispersas y en Nariño por el contrario prevalecerán las condiciones secas.</p>
OCÉANO PACÍFICO	<p>LUNES: En gran parte del Pacífico nacional se prevén condiciones secas, salvo en algunos sectores del centro y Norte, particularmente en cercanías al litoral donde se esperan precipitaciones, acompañadas en algunos casos de actividad eléctrica.</p> <p>MARTES: En el área nacional, especialmente en cercanías al litoral central y Norte se prevén lluvias con actividad eléctrica dispersa durante la jornada.</p>
INSULAR PACÍFICO	<p>LUNES: En Gorgona se prevén condiciones lluviosas con probabilidad de actividad eléctrica. En Malpelo no se descartan precipitaciones después del mediodía, luego de una mañana seca.</p> <p>MARTES: En Malpelo y Gorgona se esperan precipitaciones en la tarde y noche, luego de una mañana seca.</p>
ORINOQUIA	<p>LUNES: Cielo entre parcialmente nublado y nublado con precipitaciones de variada intensidad durante la jornada, acompañadas en algunos casos de descargas eléctricas, principalmente en el piedemonte llanero, a la altura de Arauca, Casanare y Meta y Vichada.</p> <p>MARTES: En la región predominarán las condiciones nubosas, con lloviznas dispersas en la mañana en sectores del Meta y precipitaciones de moderada intensidad con descargas eléctricas en horas de la tarde y noche en Arauca, Casanare, Meta y Vichada.</p>
AMAZONIA	<p>LUNES: En la región se prevé tiempo lluvioso el día de hoy con posibilidad de descargas eléctricas, a diferentes horas, particularmente en sectores de Caquetá, Guainía, Vaupés y Amazonas.</p> <p>MARTES: En la mañana se esperan condiciones secas, salvo en sectores de Guainía y Amazonas donde se advierten precipitaciones que tenderán a reactivarse nuevamente al final de la tarde y durante algunas horas de la noche. En sectores de Caquetá, Putumayo, Guaviare y Vaupés se pronostican lluvias después del mediodía, luego de una mañana seca con momentos soleados.</p>

ALERTAS VIGENTES

Para mayor información sobre el pronóstico del estado del tiempo, informes técnicos diarios, comunicados especiales e informes de otras áreas temáticas, tales como Hidrología, Deslizamientos de Tierra e Incendios, se sugiere consultar la siguiente dirección electrónica: <http://institucional.ideam.gov.co/jsp/index.jsf>

REGIÓN CARIBE

CONDICIONES NORMALES

REGIÓN ANDINA

ALERTA ROJA: DELIZAMIENTOS DE TIERRA.

Se pronostica amenaza alta a muy alta por deslizamientos de tierra en áreas inestables en los departamentos:

DEPARTAMENTO	MUNICIPIOS
CALDAS	Manizales, Marquetalia, Manzanares, Norcasia, Marmato, Pácora, Pensilvania, Samaná y La Victoria.

ALERTA ROJA: NIVELES ALTOS EN EL RÍO CAUCA EN BOLOMBOLO

En la estación Bolombolo (municipio de Venecia, Antioquia), se presenta un importante ascenso en sus niveles (incremento de 105cm. en las últimas 6 horas), cuyo valor máximo supera la cota crítica de afectación de sectores bajos de este municipio. Por lo que se recomienda a los pobladores y especialmente a los comités locales de prevención y atención de desastres tomar las medidas respectivas ante afectaciones que se puedan presentar.

ALERTA NARANJA: DELIZAMIENTOS DE TIERRA.

Se pronostica amenaza moderada a alta por deslizamientos de tierra en áreas inestables en los departamentos:

DEPARTAMENTO	MUNICIPIOS
ANTIOQUIA	Argelia, Abejorral, Amagá, Cocorná, Carmen de Viboral, Fredonia, Jericó, Nariño, San Francisco, San Luis, Sonsón y Santa Bárbara.
CALDAS	Chinchiná, Villa María
CAUCA	Argelia, La Sierra, Popayán, Puracé y Rosas.
CUNDINAMARCA	Bituima, El Colegio, La Palma, Guayabal de Siquima, Quipile,

	Quebrada Negra, San Antonio del Tequendama, Viani, Villeta.
HUILA	Aipe, Teruel y Yaguará.
QUINDÍO	Buenavista, Córdoba, Calarcá, Pijao y Salento.
RISARALDA	Santa Rosa de Cabal.
TOLIMA	Alpujarra, Fresno, Falan, Palocabildo, Rioblanco, Honda, Mariquita.
VALLE DEL CAUCA	Ginebra y Sevilla

ALERTA AMARILLA: INCREMENTO EN LOS NIVELES DEL RÍO BOGOTÁ

Continúan presentándose niveles variables del río Bogotá, a la altura de las estaciones El Saucio en el municipio de Chocontá, Santa Rosita en el municipio de Suesca y en menor medida en la estación Pte. La Balsa en el municipio de Chía en Cundinamarca. Se mantiene esta alerta por las lluvias ligeras registradas en las últimas horas. Además en la parte baja de la cuenca en Tocaima (estación Pte. Portillo) y Girardot_Tolima (estación la Campiña) se registran valores en el rango de altos por lo que se recomienda a pobladores en sectores bajos estar atentos al cambio en el nivel.

ALERTA AMARILLA: NIVELES ALTOS DEL RÍO OTÚN Y RÍO LA VIEJA EN EJE CAFETERO.

Se mantienen valores altos de nivel, aunque en las últimas horas se registra ligero descenso, en los ríos La Vieja y Otún, según las estaciones El Alambrado (municipio de Caicedonia-Valle) y El retén (municipio de Dos Quebradas - Risaralda).

REGIÓN PACÍFICA

ALERTA NARANJA: DESLIZAMIENTOS DE TIERRA.

Se pronostica amenaza moderada a alta por deslizamientos de tierra en áreas inestables en los departamentos:

DEPARTAMENTO	MUNICIPIOS
VALLE DEL CAUCA	Buenaventura y Dagua.

ALERTA AMARILLA: NIVELES ALTOS EN VARIOS AFLUENTES AL RÍO CAUCA (cuenca alta).

Debido al ingreso de lluvias en la cuenca alta del río Cauca, lo mismo que en cuencas altas de sus afluentes especialmente en el Eje Cafetero, se recomienda especial atención en los siguientes sectores, relacionados por departamento:

Risaralda: incrementos importantes en los niveles del río Cauca.

Valle del Cauca:

- El río Palo está presentando crecientes súbitas, pero sin superar la cota de desbordamiento.
- Los ríos Morales, Guadalajara (especial atención para sectores rurales de Buga) y Cali, así como los ríos Riopaila y Zarzal, asociados con el distrito de riego del RUT (Roldanillo - La Unión - Toro). Se destaca que en el municipio de La Victoria los niveles mantienen la tendencia de ascenso para el río Cauca; también se presentan niveles altos en Yotoco, Yumbo y Bugalagrande.
- Adicionalmente los ríos Meléndez y Pance permanecen en el rango de niveles medios a altos.

Especial atención para los pobladores en zonas ribereñas bajas de los ríos Frayle, Palmira y Nima (en el municipio de Palmira) y los ríos Anchicayá y Dagua (municipio de Buenaventura), debido a que en las últimas horas se han registrado fuertes aguaceros en sus cuencas altas, y se espera el tránsito de la onda de crecida en el transcurso de la noche y madrugada de mañana.

ALERTA AMARILLA: NIVELES ALTOS EN EL RÍO ATRATO

Continúan niveles en el rango de promedios para la época, en el río Atrato a la altura de Quibdó. De acuerdo al pronóstico de lluvias para la región se espera que estas continúen en el transcurso del día de hoy, especialmente en horas de la noche y madrugada; por lo que se sugiere especial atención a los pobladores de sectores bajos de la ribera del río Atrato en Quibdó y poblaciones aguas abajo.

REGIÓN ORINOQUIA

ALERTA NARANJA: DESLIZAMIENTOS DE TIERRA.

Se pronostica amenaza moderada a alta por deslizamientos de tierra en áreas inestables en los departamentos:

DEPARTAMENTO	MUNICIPIOS
META	El Castillo, Cubarral, El Dorado, Lejanías, Guamal

REGIÓN AMAZÓNICA

CONDICIONES NORMALES

MAR CARIBE

ALERTA AMARILLA: PLEAMAR

Hasta el día de hoy se espera una de las pleamares más representativas del mes en el litoral Caribe nacional, asociado con la marea astronómica, se recomienda a habitantes costeros estar atentos a la evolución del fenómeno.

OCÉANO PACÍFICO

ALERTA AMARILLA: PLEAMAR

Desde el día de mañana y hasta el próximo 8 de diciembre del presente año se espera una de las pleamares más significativas del mes en el litoral Pacífico nacional.

ALERTA ROJA. PARA TOMAR ACCIÓN Advierte a los sistemas de prevención y atención de desastres sobre la amenaza que puede ocasionar un fenómeno con efectos adversos sobre la población, el cual requiere la atención inmediata por parte de la población y de los cuerpos de atención y socorro. Se emite una alerta sólo cuando la identificación de un evento extraordinario indique la probabilidad de amenaza inminente y cuando la gravedad del fenómeno implique la movilización de personas y equipos, interrumpiendo el normal desarrollo de sus actividades cotidianas.

ALERTA NARANJA. PARA PREPARARSE Indica la presencia de un fenómeno. No implica amenaza inmediata y como tanto es catalogado como un mensaje para informarse y prepararse. El aviso implica vigilancia continua ya que las condiciones son propicias para el desarrollo de un fenómeno, sin que se requiera permanecer alerta.

ALERTA AMARILLA. PARA INFORMARSE Es un mensaje oficial por el cual se difunde información. Por lo regular se refiere a eventos observados, reportados o registrados y puede contener algunos elementos de pronóstico a manera de orientación. Por sus características pretéritas y futuras difiere del aviso y de la alerta, y por lo general no está encaminado a alertar sino a informar.

CONDICIONES NORMALES Indica que no existe ninguna clase de alerta para la región o zona mencionada.

°C: grados Celsius; m: metros; mm: milímetros; msnm: metros sobre nivel del mar;

Km/h: kilómetros sobre hora

GOES: Geostationary Operational Environmental Satellites (Satélite Geoestacionario Operacional Ambiental).

GOES-13 es el designado GOES-Este, localizado en 75° W sobre el ecuador geográfico.

HLC: hora local colombiana

PNN: Parque Nacional Natural; SFF: Santuario de Fauna y Flora

Omar FRANCO TORRES, Director General
Christian EUSCATEGUI COLLAZOS, Jefe Oficina del Servicio de Pronósticos y Alertas

Profesionales en turno:

Freddy GARRIDO, Daniel USECHE, Vicente PEÑA B, Gloria ARANGO y Mauricio TORRES.

Internet: <http://www.ideam.gov.co>

Correos electrónicos: servicio@ideam.gov.co, alertasideam@ideam.gov.co

Carrera 10 N° 20 - 30 ** Piso 9, Bogotá, D.C.

Teléfono: 3527160 ext. 1334-1336.

Síguenos en **Twitter: @IDEAMColombia; Facebook: www.facebook.com/ideam.instituto**
YouTube: Canal de Instituto IDEAM / <http://www.youtube.com/user/InstitutoIDEAM>