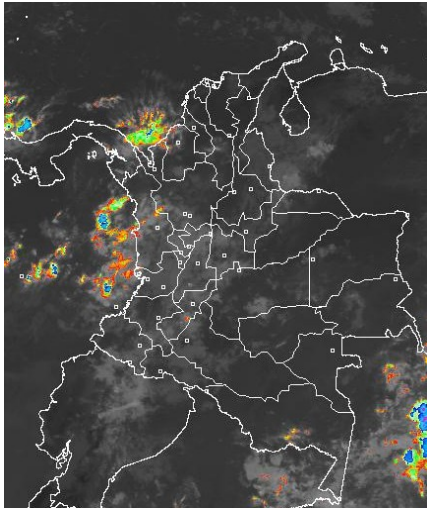


## CONDICIONES HIDROMETEOROLÓGICAS ACTUALES

Durante las últimas horas se ha observado una disminución en la nubosidad y las lluvias sobre el territorio colombiano. Sin embargo, sobre las regiones Pacífica y Andina ha predominado el cielo cubierto con lluvias ligeras concentradas sobre los departamentos de Tolima, Huila, Caldas, Chocó y litoral de Valle y Cauca. Asimismo, las lluvias más fuertes para el día de hoy se esperan en horas de la tarde y noche sobre los departamentos de Antioquia, Santander, Eje cafetero, Chocó y sobre los Piedemonte. **ALERTA NARANJA** por deslizamientos de tierra en áreas inestables localizadas particularmente en municipios de los departamentos de Antioquia, Caldas, Casanare, Cauca, Meta, Nariño, Tolima y Quindío. **ALERTA NARANJA** por incrementos súbitos del río Negro (Tolima), afluente al embalse de Prado.

## IMAGEN SATELITAL

Imagen GOES-13 \* 29 de noviembre de 2013 \* Hora 9:15 a.m. HLC



## PRONÓSTICO CONDICIONES METEOROLÓGICAS ESPECIALES

ÁREA DEL VOLCÁN CERRO MACHÍN			
Cielo cubierto durante la jornada con lluvias de variada intensidad, las más fuertes para horas de la noche. <b>El Servicio Geológico Colombiano</b> lo reporta en <b>NIVEL AMARILLO (III): CAMBIOS EN EL COMPORTAMIENTO DE LA ACTIVIDAD VOLCÁNICA</b> . 4.80 -75.62			
ELEVACIÓN (pies)	DIRECCIÓN	VELOCIDAD	
		NUDOS	Km/h
10,000	NOROESTE	5	9
18,000	NOROESTE	5	9
24,000	NOROESTE	5	9
30,000	OESTE	5 - 10	9 - 18
ÁREA DEL VOLCÁN NEVADO DEL HUILA			
Cielo entre parcial y mayormente nublado con probabilidad de lluvias ligeras y moderas. <b>El Servicio Geológico Colombiano</b> lo reporta en <b>NIVEL AMARILLO (III): CAMBIOS EN EL COMPORTAMIENTO DE LA ACTIVIDAD VOLCÁNICA</b> . 2.92 -76.05			
ELEVACIÓN (pies)	DIRECCIÓN	VELOCIDAD	
		NUDOS	Km/h
10,000	NOROESTE	5	9
18,000	SURESTE	5	9
24,000	SUROESTE	5	9
30,000	SUROESTE	5 - 10	9 - 18
ÁREA DEL VOLCÁN GALERAS			
Cielo cubierto con probabilidad de lluvias de variada intensidad especialmente en la mañana y horas de la tarde. <b>El Servicio Geológico Colombiano</b> lo reporta en <b>NIVEL AMARILLO (III): CAMBIOS EN EL COMPORTAMIENTO DE LA ACTIVIDAD VOLCÁNICA</b> . 1.55 -77.37			
ELEVACIÓN (pies)	DIRECCIÓN	VELOCIDAD	
		NUDOS	Km/h
10,000	NOROESTE	5	9
18,000	NOROESTE	5	9
24,000	ESTE	5 - 10	9 - 18
30,000	SUR	5 - 10	9 - 18
ÁREA DEL VOLCÁN NEVADO DEL RUIZ			
Se estiman lluvias entre moderadas y fuertes principalmente en horas de la tarde y noche. <b>El Servicio Geológico Colombiano</b> lo reporta en <b>NIVEL AMARILLO (III): CAMBIOS EN EL COMPORTAMIENTO DE LA ACTIVIDAD VOLCÁNICA</b> . 4.89 -75.32			
ELEVACIÓN (pies)	DIRECCIÓN	VELOCIDAD	
		NUDOS	Km/h
10,000	NOROESTE	5	9
18,000	NOROESTE	5	9
24,000	NOROESTE	5	9
30,000	OESTE	5 - 10	9 - 18

## LO MÁS DESTACADO

**ALERTA ROJA. PARA TOMAR ACCIÓN** **ALERTA NARANJA. PARA PREPARARSE** **ALERTA AMARILLA. PARA INFORMARSE**

<b>LLUVIAS</b>	Durante las últimas 24 horas, las lluvias se concentraron principalmente sobre las regiones Orinoquía y Andina, alcanzando el mayor volumen el municipio de <b>El Dorado (Meta)</b> , con <b>99.0 mm</b> .
<b>ALERTA NARANJA</b>	• Probabilidad de amenaza moderada a alta por deslizamientos de tierra en áreas inestables y de alta pendiente en los departamentos de: Antioquia, Caldas, Casanare, Cauca, Cundinamarca, Quindío, Meta, Nariño, Tolima. Incrementos súbitos del río Negro, cuya crecida es amortiguada por el embalse de Prado.
<b>ALERTA AMARILLA</b>	• Incremento en los niveles del río Cauca y sus principales afluentes, en el departamento de Antioquia. • Incrementos moderados del río Bogotá en su cuenca alta. • Niveles altos en corrientes afluentes al litoral Pacífico.
<b>OTROS</b>	• Durante las próximas 48 horas en la sabana de Bogotá prevalecerán las lluvias, por ende se recomienda a los pobladores de zonas de montaña localizadas en los cerros tutelares de la ciudad estar atentos a los comunicados que emita el instituto y además tomar las medidas preventivas en estas áreas de alta pendiente.



Consulte todos los días el pronóstico del tiempo y las alertas hidrometeorológicas vigentes del IDEAM, en un formato de calidad. Alrededor de las 7:30 a. m. está a disposición del público en [www.ideam.gov.co](http://www.ideam.gov.co). Se puede ver también en dispositivos móviles. [AQUÍ](#)

## PRECIPITACIONES

A continuación se relacionan los municipios donde en las últimas 24 horas se registraron precipitaciones iguales o superiores a **20.0 mm**

DEPARTAMENTO	MUNICIPIOS
<b>ANTIOQUIA</b>	Caldas (37.5), Abriaquí (25.0), Jericó (25.0), Carepa (21.0), Fredonia (21.0)
<b>ARAUCA</b>	Tame (64.0)
<b>BOYACA</b>	Santa María (42.8), Cubara (36.5), Campohermoso (25.2), Pauna (24.0)
<b>CALDAS</b>	Manizales (79.9), Victoria (59.0), Palestina (54.5), Manzanares (24.2), Samaná (23.0)
<b>CAUCA</b>	La Sierra (81.6), Timbiquí (42.0), Bolívar (29.5), Rosas (29.2), Totoró (25.0), San Sebastián (23.4), Argelia (21.2)
<b>CESAR</b>	Chinguaná (40.0)
<b>CHOCO</b>	Quibdó (90.6), San José Del Palmar (44.4)
<b>CUNDINAMARCA</b>	Medina (52.0)
<b>HUILA</b>	Colombia (40.0), San Agustín (25.0), Agrado (22.0)
<b>META</b>	El Dorado (99.0), Cubarral (91.0), San Juan De Arama (31.0), San Martín (26.0), Guamal (22.0), Granada (22.0), Fuente De Oro (20.0)
<b>NARIÑO</b>	La Cruz (26.3), Barbacoas (22.5)
<b>NORTE DE SANTANDER</b>	Sardinata (26.0), Salazar (21.5), Toledo (21.0), Lourdes (20.6)
<b>QUINDIO</b>	Calarcá (98.1), Pijao (67.0), Salento (45.0), Armenia (25.7)
<b>RISARALDA</b>	Santa Rosa De Cabal (76.3), Pueblo Rico (56.0), Pereira (51.0), Belén Umbría (25.6)
<b>SAN ANDRES PROVIDENCIA Y STA C</b>	San Andrés (27.6)
<b>SANTANDER</b>	Coromoro (37.7)
<b>TOLIMA</b>	Rioblanco (87.2), Ibagué (60.4), San Sebastián De Mariquita (53.0), Alpujarra (33.0), Chaparral (32.8), Santa Isabel (28.8), Ataco (27.0)
<b>VALLE DEL CAUCA</b>	Ginebra (40.0), Sevilla (29.6)
<b>VAUPES</b>	Mitú (23.0)

## TEMPERATURAS MÁXIMAS

A continuación se relacionan los municipios donde en las últimas 24 horas se registraron temperaturas iguales o superiores a **35.0° C**:

DEPARTAMENTO	MUNICIPIOS
<b>CESAR</b>	Valledupar (36.8)

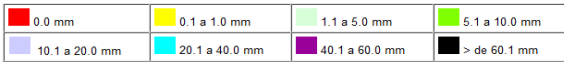
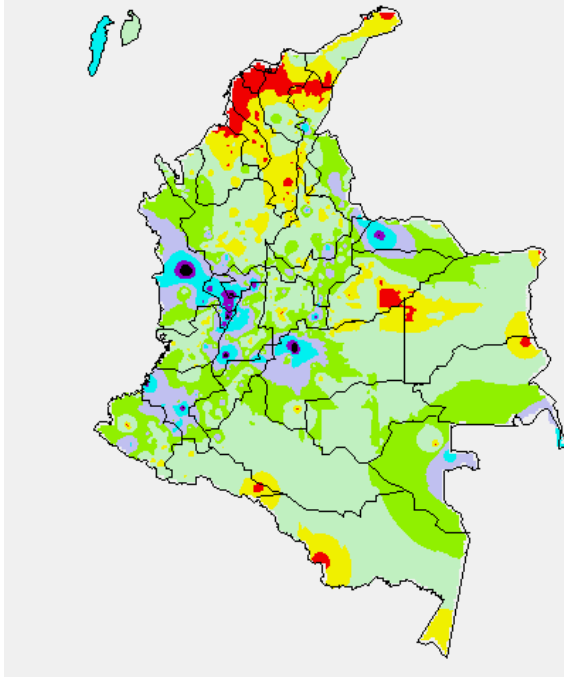
## OTROS PRODUCTOS

Para mayor información se sugiere consultar:

- [MAPA DIARIO DE TEMPERATURA MÁXIMA](#)
- [MAPA DIARIO DE TEMPERATURA MÍNIMA](#)
- [INFORMACIÓN DIARIA DE PRECIPITACIÓN Y TEMPERATURA DE LOS PRINCIPALES AEROPUERTOS DEL PAÍS](#)
- [MOSAICO MAPAS DE PRECIPITACIÓN DIARIA EN MILÍMETROS](#)

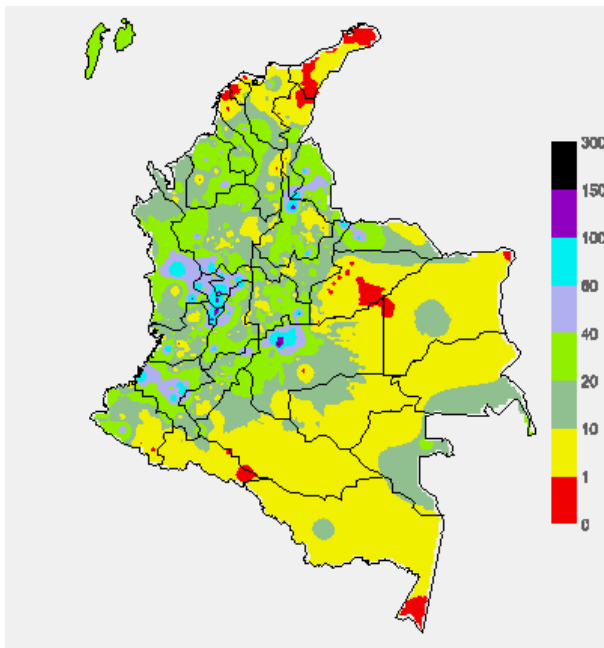
### MAPA DE PRECIPITACIÓN DIARIA

Desde las 7:00 a.m. del jueves 28 de noviembre hasta las 7:00 a.m. del viernes 29 de noviembre de 2013.



### MAPA DE PRECIPITACIÓN ACUMULADA DE LOS ÚLTIMOS 3 DÍAS

Desde las 7:00 a.m. del martes 26 de noviembre hasta las 7:00 a.m. del jueves 28 de noviembre de 2013.



## ESTADO DE LOS EMBALSES

A continuación se relacionan los volúmenes útiles diarios (expresados en porcentaje) de reservas de algunos embalses de acuerdo con información consultada en XM.

ZONA	EMBALSE	VOLUMEN ÚTIL DIARIO (%)		
ANTIOQUIA	MIEL I	88.14		
	MIRAFLORES	80.34		
	PEÑOL	63.26		
	PLAYAS	64.17		
	PORCE II	3.28		
	PORCE III	73.41		
	PUNCHINÁ	42.74		
	RIOGRANDE2	90.68		
	SAN LORENZO	85.88		
	TRONERAS	17.05		
CARIBE	URRÁ I	82.30		
CENTRO	AGREGADO BOGOTÁ	63.07	NEUSA	62.90
			SISGA	65.81
			TOMINÉ	62.71
		BETANIA	71.75	
		MUÑA	90.21	
ORIENTE	PRADO	69.55		
	CHUZA	59.78		
	ESMERALDA	95.50		
VALLE DEL CAUCA	GUAVIO	74.16		
	ALTO ANCHICAYÁ	55.33		
	CALIMA 1	61.57		
	SALVAJINA	43.82		

### PRONÓSTICO METEOROLÓGICO (viernes 29 de noviembre a sábado 30 de noviembre)

REGIÓN	PRONÓSTICO
SABANA DE BOGOTÁ	<b>VIERNES:</b> En horas de la mañana se prevé cielo entre parcial y mayormente cubierto con predominio de tiempo seco. Después del mediodía se estima aumento de la nubosidad con probabilidad de lluvias entre ligeras y moderadas en amplios sectores de la ciudad y la sabana las más intensas se esperan cerca de los cerros orientales. No se descarta presencia de actividad eléctrica. <b>SÁBADO:</b> se prevé cielo entre parcial y mayormente cubierto con lluvias entre ligeras y moderadas después del mediodía en el Oriente de la ciudad y de la sabana.
ANDINA	<b>VIERNES:</b> En las primeras horas de la jornada se prevén lluvias en sectores de Antioquia, Caldas, Tolima y Huila, lluvias ligeras sobre zonas de montaña de Valle, Cauca y Nariño. Después del mediodía día se estima aumento de la nubosidad con precipitaciones entre ligeras y moderadas en zonas de Antioquia, Eje Cafetero, Boyacá, Cundinamarca y lluvias menos intensas en Santander, y zonas de montaña de Cauca, Nariño y Valle. Estas condiciones se extenderán hasta entrada la noche. <b>SÁBADO:</b> Cielo parcialmente cubierto con predominio de tiempo seco en horas de la mañana. Durante la tarde y noche no se prevé lluvias en sectores de Antioquia, Eje cafetero, Altiplano Cundiboyacense y zona montañosa de Valle del Cauca y Cauca.
CARIBE	<b>VIERNES:</b> En la mayor parte de la región prevalecerán las condiciones secas durante la mañana, salvo en sectores de Córdoba, Sucre y Sur de Bolívar donde se esperan lluvias ligeras; al final de la tarde y durante las primeras horas de la noche se prevén lluvias en algunos sectores de Córdoba, Sucre y en la Sierra Nevada de Santa Marta mientras que en el resto del área se mantendrán las condiciones de tiempo seco. <b>SÁBADO:</b> Se estiman lluvias ligeras y/o lloviznas en zonas de Córdoba, Sucre, Bolívar y en el resto de la región con predominio de tiempo seco e intervalos soleados.
ARCHIPIÉLAGO DE SAN ANDRÉS, PROVIDENCIA Y SANTA CATALINA	<b>VIERNES:</b> Se prevé cielo entre parcial y mayormente cubierto con lluvias ligeras y/o lloviznas intermitentes durante la jornada. <b>SÁBADO:</b> Cielo semicubierto con lloviznas ligeras en la madrugada y al finalizar la noche; mientras que en el resto de la jornada predominarán las condiciones de tiempo seco.
MAR CARIBE	<b>VIERNES:</b> En el transcurso de la jornada se estiman lluvias de variada intensidad al Occidente de la zona Marítima Nacional, mientras que en el resto del área predominarán las condiciones de tiempo seco. <b>SÁBADO:</b> Se estima predomine el tiempo seco en amplios sectores de la zona. Sin embargo, no se descartan lluvias ligeras especialmente al Occidente del área Marítima Nacional.
PACÍFICA	<b>VIERNES:</b> Se estiman lluvias de variada intensidad en sectores de Chocó durante la jornada. En el Valle del Cauca y Cauca no se descartan lluvias de carácter ligero especialmente en horas de la mañana y tarde. Es probable la presencia de actividad eléctrica en momentos de lluvias fuertes. <b>SÁBADO:</b> Durante la jornada se espera cielo entre parcial y mayormente cubierto con lluvias en Chocó y probabilidad de lluvias en el litoral de Cauca y Valle del Cauca.

REGIÓN	PRONÓSTICO
INSULAR PACÍFICO	<b>VIERNES:</b> Cielo parcialmente cubierto con probabilidad de lluvias ligeras en Gorgona y Malpelo durante la mañana y primeras horas de la tarde. <b>SÁBADO:</b> Se prevé cielo semicubierto con precipitaciones entre ligeras y moderadas en Gorgona y predominio de tiempo seco en Malpelo.
OCÉANO PACÍFICO	<b>VIERNES:</b> Se prevé cielo parcialmente cubierto con lluvias en el Norte y Centro de la zona incluyendo el litoral de Chocó, Valle y Cauca. <b>SÁBADO:</b> Cielo mayormente nublado con precipitaciones entre ligeras y moderadas a lo largo del litoral Pacífico colombiano.
ORINOQUIA	<b>VIERNES:</b> En la mañana se estima cielo parcialmente cubierto con predominio de tiempo seco en amplios sectores de la región. En la tarde y horas de la noche se estiman precipitaciones en el Piedemonte Llanero y al Oriente de Vichada. <b>SÁBADO:</b> a lo largo del día se prevé cielo parcialmente cubierto con probabilidad de lluvias a lo largo del Piedemonte Llanero y en algunos sectores de Vichada. El resto del área con predominio de tiempo seco.
AMAZONIA	<b>VIERNES:</b> En la mañana precipitaciones ligeras al Sur de Amazonas y Oriente de Guainía; lluvias de menor intensidad en el Piedemonte Amazónico, para el resto de la región predominaran las condiciones secas. En horas de la tarde y noche lluvias de ligeras a moderadas al Oriente de Amazonas, Vaupés y Guainía; lluvias de menor intensidad en sectores de Putumayo y Oriente de Caquetá. <b>SÁBADO:</b> Se estima cielo entre parcial y mayormente nublado con lluvias de variada intensidad en el Piedemonte Amazónico y precipitaciones menos intensas en sectores de Amazonas, Vaupés y Guainía.

## ALERTAS VIGENTES

Para mayor información sobre el pronóstico del estado del tiempo, informes técnicos diarios, comunicados especiales e informes de otras áreas temáticas, tales como Hidrología, Deslizamientos de Tierra e Incendios, se sugiere consultar la siguiente dirección electrónica: <http://institucional.ideam.gov.co/isp/index.jsf>

## REGIÓN CARIBE

**ALERTA AMARILLA:** NIVELES CON TENDENCIA AL ASCENSO EN LA CUENCA BAJA DEL RÍO MAGDALENA. Debido a las lluvias de los últimos días y al tránsito de las ondas de crecidas, registran moderado incremento del río Magdalena, especialmente a la altura de El Banco (Magdalena).

## REGIÓN ANDINA

**ALERTA NARANJA:** INCREMENTOS DEL RÍO NEGRO.

Continúan las fluctuaciones de los niveles del río Negro, con niveles que oscilan en el rango de altos y las crecidas reportadas han sido amortiguadas por el embalse de Prado; se recomienda a pobladores ribereños de zonas bajas, estar atentos a la posibilidad de ocurrencia de inundaciones.

**ALERTA NARANJA:** DESLIZAMIENTOS DE TIERRA.

Se pronostica amenaza moderada a alta por deslizamientos de tierra en áreas inestables en los departamentos:

DEPARTAMENTO	MUNICIPIOS
ANTIOQUIA	Cocorná, Carmen de Viboral, San Francisco, San Luis, Sonsón, Villamaría y Zaragoza.
CALDAS	Chinchiná, Manizales, Samaná, La Victoria y Marquetalia.
CAUCA	La Sierra.
CUNDINAMARCA	Medina y Pasca..
QUINDÍO	Calarcá, Sabana de Torres, Buenavista, Pijao y Salento.
TOLIMA	Cajamarca y Mariquita.

**ALERTA AMARILLA:** VARIACIONES DE LOS NIVELES DEL RÍO CAUCA (cuenca media).

En la estación de Bolombolo (municipio de Venecia), se mantiene la condición de ascenso moderado en los niveles, y se prevé que el tránsito de ésta onda de crecida se extenderá para los municipios de La Pintada, Anzá, Sabanalarga, Toledo, Puerto Valdivia, Cáceres, Tarazá y Caucasia, todos en el departamento de Antioquia.

**ALERTA AMARILLA:** INCREMENTO EN LOS NIVELES DEL RÍO BOGOTÁ

En las últimas horas se presentan incrementos importantes en los niveles de la cuenca alta y media del río Bogotá, monitoreados los municipios de Chocontá, Suesca y Chia (Cundinamarca). Por lo anterior, se espera generación de ondas de crecida las cuales en las próximas horas comenzarán su tránsito, con alguna probabilidad de anegamientos en algunos sectores del Norte de la Sabana de Bogotá, por esta razón, se recomienda especial atención a pobladores en zonas ribereñas bajas del río Bogotá, especialmente para el sector aledaño a la vía Chia-Cota, lo mismo que en varios sectores de localidad de Suba (incluyendo la vía Suba-Cota). Adicionalmente, debido al pronóstico de las lluvias, se recomienda especial atención en algunos sectores en la cuenca alta ya que se prevé un aumento de los niveles del río Bogotá, aunque las crecidas son amortiguadas por los embalses de Tominé, Sisca y Neusa.

**ALERTA AMARILLA:** NIVELES CON TENDENCIA AL ASCESO, PARA LOS RÍOS CHINCHINÁ, CONSOTÁ, LA VIEJA Y OTÚN

Desde ayer en la tarde se mantiene la condición de incrementos de los niveles de éstas corrientes, afluentes al río Cauca. Aunque los niveles reportados no han causado afectación se recomienda a los pobladores de zonas bajas (especialmente en Cartago, Valle), estar atentos ante la eventualidad de crecidas lentas. Se prevé que el comportamiento de incremento moderado continúe en el transcurso del día de hoy.

## REGIÓN PACÍFICA

**ALERTA NARANJA:** DESLIZAMIENTOS DE TIERRA.

Se pronostica amenaza moderada a alta por deslizamientos de tierra en áreas inestables en los departamentos:

DEPARTAMENTO	MUNICIPIOS
NARIÑO	Barbacoas.

**ALERTA AMARILLA:** CRECIENTES SÚBITAS EN VARIAS CORRIENTES EN EL DEPARTAMENTO DEL VALLE DEL CAUCA Y CAUCA.

Debido al incremento de las lluvias en las últimas 24 horas, se presenta ascenso moderado de los niveles de varios ríos próximos al litoral Pacífico (especialmente en el departamento del Valle del Cauca); sin embargo se mantienen las siguientes recomendaciones:

- Por niveles en el rango de medios a altos del río Anchicaya.
- Por niveles altos en el río Palo.
- Crecientes moderadas del río Escalarete, situación asociada con lluvias en el sector.

## REGIÓN ORINOQUIA

**ALERTA NARANJA:** DESLIZAMIENTOS DE TIERRA.

Se pronostica amenaza moderada a alta por deslizamientos de tierra en áreas inestables en los departamentos:

DEPARTAMENTO	MUNICIPIOS
CASANARE	Chámeza.
META	Guamal.

**ALERTA AMARILLA:** INCREMENTO SUBITO DE NIVELES EN RÍOS DEL PIEDEMONTE LLANERO.

Se presentan incrementos súbitos de nivel en el río Humea y se esperan incrementos de nivel en otros afluentes del piedemonte por efecto de la persistencia de lluvias en las cuencas de aporte en el piedemonte de la Orinoquia.

## REGIÓN AMAZÓNICA

### CONDICIONES NORMALES

### MAR CARIBE

**ALERTA AMARILLA:** POR TIEMPO LLUVIOSO

Entre el día de hoy y mañana se espera un debilitamiento del frente frío ubicado en Centroamérica generara tiempo lluvioso durante la jornada al occidente del mar Caribe colombiano, incluido el Archipiélago de San Andrés, Providencia y Santa Catalina, la lluvias mas fuertes se esperan en horas de la noche. Se recomienda a las embarcaciones de bajo caldo consultar con las capitánias de puerto antes de zarpar.

**ALERTA AMARILLA:** PLEAMAR

Hasta el 02 diciembre del presente año, se espera una de las pleamares más representativas del mes en el mar Caribe colombiano, asociado con la marea astronómica. Se sugiere a habitantes costeros estar atentos a la evolución del fenómeno.

## OCÉANO PACÍFICO

### CONDICIONES NORMALES

**ALERTA ROJA. PARA TOMAR ACCIÓN** Advierte a los sistemas de prevención y atención de desastres sobre la amenaza que puede ocasionar un fenómeno con efectos adversos sobre la población, el cual requiere la atención inmediata por parte de la población y de los cuerpos de atención y socorro. Se emite una alerta sólo cuando la identificación de un evento extraordinario indique la probabilidad de amenaza inminente y cuando la gravedad del fenómeno implique la movilización de personas y equipos, interrumpiendo el normal desarrollo de sus actividades cotidianas.

**ALERTA NARANJA. PARA PREPARARSE** Indica la presencia de un fenómeno. No implica amenaza inmediata y como tanto es catalogado como un mensaje para informarse y prepararse. El aviso implica vigilancia continua ya que las condiciones son propicias para el desarrollo de un fenómeno, sin que se requiera permanecer alerta.

**ALERTA AMARILLA. PARA INFORMARSE** Es un mensaje oficial por el cual se difunde información. Por lo regular se refiere a eventos observados, reportados o registrados y puede contener algunos elementos de pronóstico a manera de orientación. Por sus características pretéritas y futuras difiere del aviso y de la alerta, y por lo general no está encaminado a alertar sino a informar.

**CONDICIONES NORMALES** Indica que no existe ninguna clase de alerta para la región o zona mencionada.

°C: grados Celsius; m: metros; mm: milímetros; msnm: metros sobre nivel del mar;

Km/h: kilómetros sobre hora

GOES: Geostationary Operational Environmental Satellites (Satélite Geoestacionario Operacional Ambiental).

GOES-13 es el designado GOES-Este, localizado en 75° W sobre el ecuador geográfico.

HLC: hora local colombiana

PNN: Parque Nacional Natural; SFF: Santuario de Fauna y Flora

Omar FRANCO TORRES, Director General  
Christian EUSCATEGUI COLLAZOS, Jefe Oficina del Servicio de Pronósticos y Alertas

\*\*\*\*\*

Profesionales en turno:

Hernando WILCHES, Gloria ARANGO, Hanner ORJUELA, Claudia TORRES, Mauricio TORRES, Carolina ROZO y Juan Francisco ALAMEDA.

Internet: <http://www.ideam.gov.co>

Correos electrónicos: [servicio@ideam.gov.co](mailto:servicio@ideam.gov.co), [alertasideam@ideam.gov.co](mailto:alertasideam@ideam.gov.co)

Carrera 10 N° 20 - 30 \*\* Piso 9, Bogotá, D.C.

Teléfono: 3527160 ext. 1334-1336.

Síguenos en **Twitter: @IDEAMColombia**  
**Facebook: [www.facebook.com/ideam.instituto](http://www.facebook.com/ideam.instituto)**