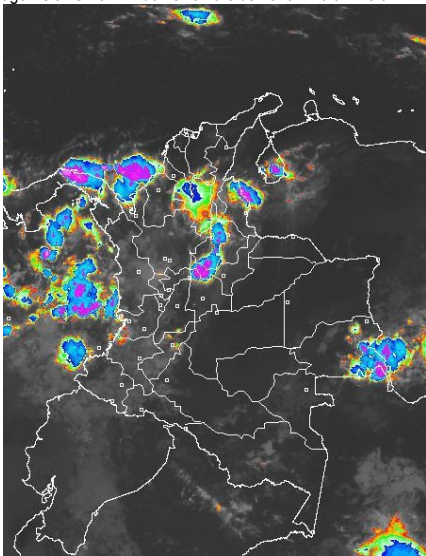


CONDICIONES HIDROMETEOROLÓGICAS ACTUALES

Condiciones de cielos parcialmente nublados y predominio de tiempo seco se presentan durante la mañana en gran parte del país. Pequeños núcleos nubosos se ubican sobre los departamentos de Santander y Magdalena. **ALERTA NARANJA** por deslizamientos de tierra en áreas inestables localizadas particularmente en municipios de los departamentos de Antioquia, Caldas, Casanare, Chocó y Meta.

IMÁGEN SATELITAL

Imagen GOES-13 * 24 de noviembre de 2013 * Hora 7:45 a.m. HLC



LO MÁS DESTACADO

ALERTA ROJA. PARA TOMAR ACCIÓN **ALERTA NARANJA. PARA PREPARARSE** **ALERTA AMARILLA. PARA INFORMARSE**

LLUVIAS	Durante las últimas 24 horas, las lluvias se concentraron principalmente sobre las regiones Pacífica, Noroccidente y Sur de la Andina y Amazonia, alcanzando el mayor volumen el municipio de San Francisco (Antioquia), con 92.0 mm.
ALERTA NARANJA	<ul style="list-style-type: none"> Deslizamientos de tierra en áreas inestables y de alta pendiente, localizadas en zonas de los departamentos de Antioquia, Caldas, Casanare, Chocó y Meta. Amenaza Alta de ocurrencia de incendios de la cobertura vegetal en zonas localizadas de los departamentos de: Atlántico, Bolívar, Cesar, La Guajira, Magdalena, Sucre, Norte de Santander y Santander.
ALERTA AMARILLA	<ul style="list-style-type: none"> Niveles altos en la parte baja de la cuenca del río Atrato, en las últimas 12 horas, el nivel del río Atrato, registrado a la altura de Quibdó, registra tendencia de descenso, con valores en el rango medio-alto. Niveles altos en el río Meta, a la altura de Puerto López, en el trayecto entre Puerto López y Cabuyaro, se viene registrando desde la noche anterior, descenso del nivel del río Meta, manteniendo valores altos. Se sugiere estar atentos a las fluctuaciones de los niveles de los ríos que nacen en la vertiente occidental de la cordillera occidental en el litoral Pacífico (especialmente en el departamento del Valle del Cauca).
OTROS	<ul style="list-style-type: none"> El pronóstico del estado del tiempo para las próximas 24 horas indica que continuará la probabilidad de precipitaciones moderadas en sectores del sur de la región Caribe, al norte de la región Pacífica y en sectores de la región Andina, particularmente en Antioquia, eje cafetero, Santanderes y Valle.



Consulte todos los días el pronóstico del tiempo y las alertas hidrometeorológicas vigentes del IDEAM, en un formato de calidad. Alrededor de las 7:30 a. m. está a disposición del público en www.ideam.gov.co. Se puede ver también en dispositivos móviles. [AQUÍ](#)

PRONÓSTICO CONDICIONES METEOROLÓGICAS ESPECIALES

ÁREA DEL VOLCÁN CERRO MACHÍN

Cielo parcialmente nublado. Lluvias o lloviznas, entre ligeras y moderadas, en la tarde y noche.

El Servicio Geológico Colombiano lo reporta en **NIVEL AMARILLO (III): CAMBIOS EN EL COMPORTAMIENTO DE LA ACTIVIDAD VOLCÁNICA.** 4.80 -75.62

ELEVACIÓN (pies)	DIRECCIÓN	VELOCIDAD	
		NUDOS	Km/h
10,000	NOROESTE	05	09
18,000	SUROESTE	05	09
24,000	SUR	06	11
30,000	SUR	07	13

ÁREA DEL VOLCÁN NEVADO DEL HUILA

Cielo parcialmente cubierto. Lloviznas ocasionales.

El Servicio Geológico Colombiano lo reporta en **NIVEL AMARILLO (III): CAMBIOS EN EL COMPORTAMIENTO DE LA ACTIVIDAD VOLCÁNICA.** 2.92 -76.05

ELEVACIÓN (pies)	DIRECCIÓN	VELOCIDAD	
		NUDOS	Km/h
10,000	OESTE	06	11
18,000	SUROESTE	06	11
24,000	VARIABLE	06	06
30,000	SURESTE	07	13

ÁREA DEL VOLCÁN GALERAS

Cielo parcialmente cubierto. Lloviznas o lluvias ligeras en la tarde y noche.

El Servicio Geológico Colombiano lo reporta en **NIVEL AMARILLO (III): CAMBIOS EN EL COMPORTAMIENTO DE LA ACTIVIDAD VOLCÁNICA.** 1.55 -77.37

ELEVACIÓN (pies)	DIRECCIÓN	VELOCIDAD	
		NUDOS	Km/h
10,000	OESTE	05	09
18,000	VARIABLE	03	06
24,000	SUROESTE	05	09
30,000	ESTE	07	13

ÁREA DEL VOLCÁN NEVADO DEL RUIZ

Se prevé cielo entre ligera y parcialmente cubierto. Lloviznas en la tarde.

El Servicio Geológico Colombiano lo reporta en **NIVEL AMARILLO (III): CAMBIOS EN EL COMPORTAMIENTO DE LA ACTIVIDAD VOLCÁNICA.** 4.89 -75.32

ELEVACIÓN (pies)	DIRECCIÓN	VELOCIDAD	
		NUDOS	Km/h
10,000	OESTE	05	09
18,000	VARIABLE	03	06
24,000	SUR	06	11
30,000	SUR	06	11

PRECIPITACIONES

A continuación se relacionan los municipios donde en las últimas 24 horas se registraron precipitaciones iguales o superiores a **25.0 mm**

DEPARTAMENTO	MUNICIPIOS
ANTIOQUIA	San Francisco (92.0) , Fredonia (64.0), Valdivia (59.0), Valdivia (34.2), Medellín (34.0), Cañasgordas (29.6), Yarumal (29.4)
BOGOTÁ, D.C.	Bogotá, D.C. (28.8)
BOYACÁ	Gachantivá (31.0)
CALDAS	Samaná (72.0), Manzanares (58.3), Pacora (45.0), Palestina (34.9), Manizales (25.0)
CAUCA	La Sierra (51.3), Piendamó (33.3), Sotará (28.9)
CESAR	San Diego (35.0)
CUNDINAMARCA	Fúquene (29.1), Puerto Salgar (27.0)
HUILA	Rivera (43.0), Yaguará (42.0), Tesalia (32.0), Garzón (29.0)
MAGDALENA	Corregimiento de Guachaca (28.3)
NORTE DE SANTANDER	Salazar (37.2), Gramalote (26.0)
QUINDÍO	Salento (45.0), Calarcá (28.7)
RISARALDA	Belén de Umbria (37.0), Pereira (27.7)
SANTANDER	Sabana de Torres (64.8), Albania (48.3), Zapatoca (40.0)
SUCRE	Majagual (39.0)
TOLIMA	Rioblanco (41.4), Purificación (41.0), Prado (40.4), Alpujarra (35.0)
VALLE DEL CAUCA	Alcalá (43.9), Buenaventura (33.0), Ansermanuevo (25.4)

TEMPERATURAS MÁXIMAS

A continuación se relacionan los municipios donde en las últimas 24 horas se registraron temperaturas iguales o superiores a **35.0° C**:

DEPARTAMENTO	MUNICIPIOS
CESAR	Valledupar (36.4)
SANTANDER	Barrancabermeja (35.2)
TOLIMA	Honda (36.4)

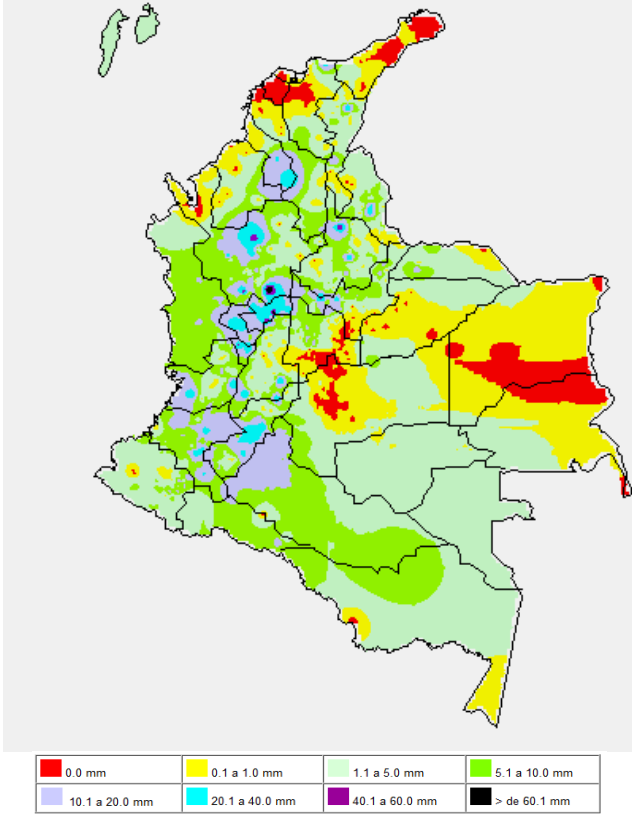
OTROS PRODUCTOS

Para mayor información se sugiere consultar:

- [MAPA DIARIO DE TEMPERATURA MÁXIMA](#)
- [MAPA DIARIO DE TEMPERATURA MÍNIMA](#)
- [INFORMACIÓN DIARIA DE PRECIPITACIÓN Y TEMPERATURA DE LOS PRINCIPALES AEROPUERTOS DEL PAÍS](#)
- [MOSAICO MAPAS DE PRECIPITACIÓN DIARIA EN MILÍMETROS](#)

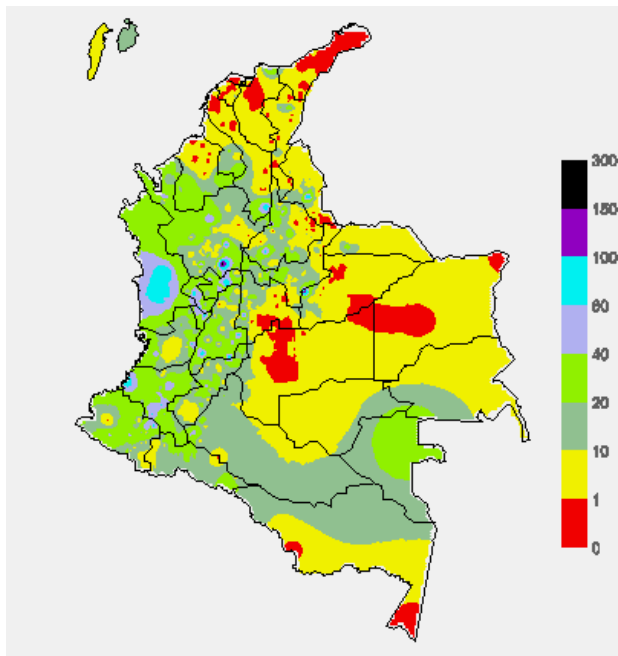
MAPA DE PRECIPITACIÓN DIARIA

Desde las 7:00 a.m. del sábado 23 de noviembre hasta las 7:00 a.m. del domingo 24 de noviembre de 2013.



MAPA DE PRECIPITACIÓN ACUMULADA DE LOS ÚLTIMOS 3 DÍAS

Desde las 7:00 a.m. del jueves 21 de noviembre hasta las 7:00 a.m. del sábado 23 de noviembre de 2013.



ESTADO DE LOS EMBALSES

A continuación se relacionan los volúmenes útiles diarios (expresados en porcentaje) de reservas de algunos embalses de acuerdo con información consultada en XM.

ZONA	EMBALSE	VOLUMEN ÚTIL DIARIO (%)		
ANTIOQUIA	MIEL I	77.71		
	MIRAFLORES	78.52		
	PEÑOL	63.06		
	PLAYAS	65.71		
	PORCE II	3.96		
	PORCE III	29.13		
	PUNCHINÁ	40.34		
	RIOGRANDE2	88.35		
	SAN LORENZO	84.17		
	TRONERAS	15.05		
CARIBE	URRÁ I	84.84		
CENTRO	AGREGADO BOGOTÁ	63.03	NEUSA	62.82
			SISGA	65.52
			TOMINÉ	62.71
		BETANIA	70.31	
		MUÑA	95.09	
		PRADO	53.36	
ORIENTE	CHUZA	60.23		
	ESMERALDA	95.14		
	GUAVIO	74.31		
VALLE DEL CAUCA	ALTO ANCHICAYÁ	67.07		
	CALIMA 1	60.00		
	SALVAJINA	33.84		

PRONÓSTICO METEOROLÓGICO (domingo 24 de noviembre y lunes 25 de noviembre)

REGIÓN	PRONÓSTICO
SABANA DE BOGOTÁ	DOMINGO: Se espera cielo entre ligera y parcialmente cubierto. Probables lluvias sectorizadas, entre ligeras y moderadas. LUNES: En horas de la mañana se prevé cielo parcialmente cubierto con tiempo seco. En la tarde, sobre sectores del Nororiente de la Sabana, se prevé precipitaciones de carácter ligero o moderado. En la noche se estima una disminución de las precipitaciones manteniéndose las condiciones nubosas.
ANDINA	DOMINGO: Se presentará cielo parcialmente cubierto con tiempo seco en gran parte de la región; no se descartan lluvias en sectores de Antioquia, eje cafetero, Santanderes y valle del Cauca; lluvias de menor intensidad en Tolima, Nariño y Altiplano Cundiboyacense. LUNES: Se espera desde primeras horas del día cielo parcialmente cubierto en gran parte de la región. Lluvias, ligeras o moderadas, especialmente en horas de la tarde y noche, en sectores de Antioquia, eje cafetero, Santanderes y altiplano cundiboyacense.
CARIBE	DOMINGO: Se espera cielo parcialmente cubierto. Lluvias, entre ligeras y moderadas, en sectores de Bolívar, Córdoba, Sucre y Cesar. Lluvias de menor intensidad en Atlántico, Bolívar y Magdalena. LUNES: Predominio de tiempo seco y cielo parcialmente nublado durante gran parte del día. En la tarde o noche se registrarían lluvias de variada intensidad en sectores de Atlántico, Bolívar, Córdoba y Cesar.
ARCHIPIÉLAGO DE SAN ANDRÉS, PROVIDENCIA Y SANTA CATALINA	DOMINGO: Se prevé cielo ligera o parcialmente nublado, con predominio de tiempo seco durante el día; probables lloviznas en la noche. LUNES: En horas de la mañana se prevé cielo ligeramente cubierto y condiciones secas en gran parte de la región; en la tarde prevalecerá el cielo entre ligera y parcialmente cubierto, con probables lluvias ligeras.
MAR CARIBE	DOMINGO: Cielo ligeramente nublado. Probables chubascos intermitentes sobre el golfo de Urabá, en la tarde o noche. LUNES: Cielo parcialmente nublado. Precipitaciones, entre ligeras y moderadas, en el Golfo de Urabá.
PACÍFICA	DOMINGO: Cielo parcialmente nublado. Lluvias en sectores de Chocó y Valle del Cauca, en la tarde o noche. Lloviznas en Nariño. LUNES: En la mañana se estima cielo parcialmente cubierto; lluvias en sectores de Chocó. En la tarde se presentará incremento de la nubosidad y lluvias entre ligeras a moderadas en Chocó y Valle del Cauca.
INSULAR PACÍFICO	DOMINGO: Se pronostica cielo semicubierto. Lluvias ligeras o moderadas sobre Gorgona. LUNES: Se espera cielo entre ligera y parcialmente cubierto. Lluvias ligeras, o lloviznas, en Malpelo. En la noche se estiman lluvias de mayor intensidad.
OCEANO PACÍFICO	DOMINGO: Cielo seminublado. Lluvias, entre ligeras y moderadas, al centro y norte de la zona. LUNES: Se prevé cielo parcialmente cubierto con lluvias entre ligeras y moderadas, en vastos sectores de la zona.
ORINOQUIA	DOMINGO: Se estima cielo ligera o parcialmente cubierto. Lluvias, entre ligeras y moderadas, en sectores de Vichada y Meta. LUNES: Cielo parcialmente cubierto. Lluvias entre ligeras y moderadas en la tarde, en sectores de Meta, Casanare y Vichada.

REGIÓN	PRONÓSTICO
AMAZONIA	<p>DOMINGO: Durante el día se espera cielo mayormente cubierto con predominio de tiempo seco. Al final de la tarde y en horas de la noche, se espera precipitaciones, de variada intensidad, en sectores de Amazonas, Guainía, piedemonte Amazónico y Guaviare; para el resto de la región se estiman lluvias intermitentes.</p> <p>LUNES: A lo largo del día se prevé cielo parcialmente cubierto con un incremento de la nubosidad en horas de la tarde. Se espera lluvias en sectores de Amazonas, Vaupés, Guainía y Caquetá.</p>

ALERTAS VIGENTES

Para mayor información sobre el pronóstico del estado del tiempo, informes técnicos diarios, comunicados especiales e informes de otras áreas temáticas, tales como Hidrología, Deslizamientos de Tierra e Incendios, se sugiere consultar la siguiente dirección electrónica: <http://institucional.ideam.gov.co/isp/index.jsf>

REGIÓN CARIBE

ALERTA NARANJA: INCENDIOS DE LA COBERTURA VEGETAL.

Amenaza alta de ocurrencia de incendios de la cobertura vegetal en zonas de bosques, cultivos y pastos, localizados en los siguientes municipios y sectores aledaños:

DEPARTAMENTO	MUNICIPIOS
ATLÁNTICO	Repelón, Tubará.
BOLÍVAR	Achí, Córdoba, Mompóx, San Fernando, San Jacinto del Cauca, Santa Rosa del Sur, Simití.
CESAR	Chimichagua, Chiriguáná, La Jagua de Ibirico, Pelaya, Valledupar.
LA GUAJIRA	Riohacha.
MAGDALENA	Aracataca, El Retén, Fundación, Pivijay, Plato, Pueblviejo, Sabana de San Ángel, San Sebastián de Buenavista, San Zenón, Santa Bárbara de Pinto.
SUCRE	Guaranda, San Benito Abad

REGIÓN ANDINA

ALERTA NARANJA: INCENDIOS DE LA COBERTURA VEGETAL.

Amenaza Alta de ocurrencia de incendios de la cobertura vegetal en zonas de bosques, cultivos y pastos, localizados en los siguientes municipios y sectores aledaños:

DEPARTAMENTO	MUNICIPIOS
NORTE DE SANTANDER	Chitagá, Hacarí, La Playa, Labateca, Ocaña, San Calixto, Silos, Teorama, Toledo.
SANTANDER	Cerrito, Concepción, Guaca, Santa Barbará.

ALERTA NARANJA: DESLIZAMIENTOS DE TIERRA.

Se pronostica amenaza moderada a alta por deslizamientos de tierra en áreas inestables en los departamentos:

DEPARTAMENTO	MUNICIPIOS
ANTIOQUIA	Cocorná y San Francisco
CALDAS	Samaná.

REGIÓN PACÍFICA

ALERTA AMARILLA: NIVELES ALTOS EN LA PARTE BAJA DE LA CUENCA DEL RÍO ATRATO

En las últimas 12 horas, el nivel del río Atrato, registrado a la altura de Quibdó, registra tendencia de descenso, con valores en el rango medio-alto; sin embargo debido al desplazamiento de la onda de creciente de los días anteriores, se sugiere mantener la **ALERTA AMARILLA** especialmente para la parte baja de la cuenca, en las zonas bajas entre las poblaciones de Buenavista (Chocó)/Vigía del Fuerte (Antioquia) y la desembocadura al golfo de Urabá, y que comprende las poblaciones de Murindó, Opogodó, Carmen de Darién (Curvaradó) y Riosucio.

ALERTA AMARILLA: CRECIENTES SÚBITAS EN RÍOS DE LA VERTIENTE OCCIDENTAL DE LA CORDILLERA OCCIDENTAL.

Se sugiere estar atentos a las fluctuaciones de los niveles de los ríos que nacen en la vertiente occidental de la cordillera occidental en el litoral Pacífico (especialmente en el departamento del Valle del Cauca):

Por niveles en el rango de medios a altos del río Anchicayá, especialmente a la altura de la vereda Guainía (Buenaventura). Especial atención para varios de sus afluentes, donde se destacan los ríos Güengue, Guanabano y Las Cañas.

Crecientes moderadas del río Escalarete, situación asociada con lluvias en el sector.

ALERTA NARANJA: DESLIZAMIENTOS DE TIERRA.

Se pronostica amenaza moderada a alta por deslizamientos de tierra en áreas inestables en los departamentos:

DEPARTAMENTO	MUNICIPIOS
CHOCÓ	Bajo Baudó (Pizarro), Condoto, Medio Baudó (Boca de Pepú), Nuquí, Río Iró (Santa Rita).

REGIÓN ORINOQUIA

ALERTA NARANJA: DESLIZAMIENTOS DE TIERRA.

Se pronostica amenaza moderada a alta por deslizamientos de tierra en áreas inestables en los departamentos:

DEPARTAMENTO	MUNICIPIOS
CASANARE	Chámeza.
META	Cubarral, El Castillo, El Dorado, Guamal.

ALERTA AMARILLA NIVELES ALTOS EN EL RÍO META A LA ALTURA DE PUERTO LOPEZ

Se viene registrando desde la noche anterior, descenso del nivel del río Meta, en el trayecto entre Puerto López y Cabuyaro, manteniendo valores altos.

REGIÓN AMAZÓNICA

CONDICIONES NORMALES

MAR CARIBE

CONDICIONES NORMALES

OCEANO PACÍFICO

ALERTA AMARILLA: POR TIEMPO LLUVIOSO

Se esperan precipitaciones entre moderadas y fuertes sobre el norte y centro de la zona marítima. Se recomienda a embarcaciones pequeñas consultar con capitánías de puerto para monitorear la evolución del fenómeno.

ALERTA ROJA. PARA TOMAR ACCIÓN Advierte a los sistemas de prevención y atención de desastres sobre la amenaza que puede ocasionar un fenómeno con efectos adversos sobre la población, el cual requiere la atención inmediata por parte de la población y de los cuerpos de atención y socorro. Se emite una alerta sólo cuando la identificación de un evento extraordinario indique la probabilidad de amenaza inminente y cuando la gravedad del fenómeno implique la movilización de personas y equipos, interrumpiendo el normal desarrollo de sus actividades cotidianas.

ALERTA NARANJA. PARA PREPARARSE Indica la presencia de un fenómeno. No implica amenaza inmediata y como tanto es catalogado como un mensaje para informarse y prepararse. El aviso implica vigilancia continua ya que las condiciones son propicias para el desarrollo de un fenómeno, sin que se requiera permanecer alerta.

ALERTA AMARILLA. PARA INFORMARSE Es un mensaje oficial por el cual se difunde información. Por lo regular se refiere a eventos observados, reportados o registrados y puede contener algunos elementos de pronóstico a manera de orientación. Por sus características pretéritas y futuras difiere del aviso y de la alerta, y por lo general no está encaminado a alertar sino a informar.

CONDICIONES NORMALES Indica que no existe ninguna clase de alerta para la región o zona mencionada.

°C: grados Celsius; m: metros; mm: milímetros; msnm: metros sobre nivel del mar;

Km/h: kilómetros sobre hora

GOES: Geostationary Operational Environmental Satellites (Satélite Geostacionario Operacional Ambiental).

GOES-13 es el designado GOES-Este, localizado en 75° W sobre el ecuador geográfico.

HLC: hora local colombiana

PNN: Parque Nacional Natural; SFF: Santuario de Fauna y Flora

Omar FRANCO TORRES, Director General
Christian EUSCATEGUI COLLAZOS, Jefe Oficina del Servicio de Pronósticos y Alertas

Profesionales en turno:

Hernando WILCHES, Mónica CUELLAR, Luis Alfonso LÓPEZ, Patricia MESA y Adriana Paola BARBOSA.

Internet: <http://www.ideam.gov.co>

Correos electrónicos: servicio@ideam.gov.co, alertasideam@ideam.gov.co

Carrera 10 N° 20 - 30 ** Piso 9, Bogotá, D.C.

Teléfono: 3527160 ext. 1334-1336.

Siganos en

Twitter: [@IDEAMColombia](https://twitter.com/IDEAMColombia)

Facebook: www.facebook.com/ideam.instituto

YouTube: Canal de InstitutoIDEAM / <http://www.youtube.com/user/InstitutoIDEAM>