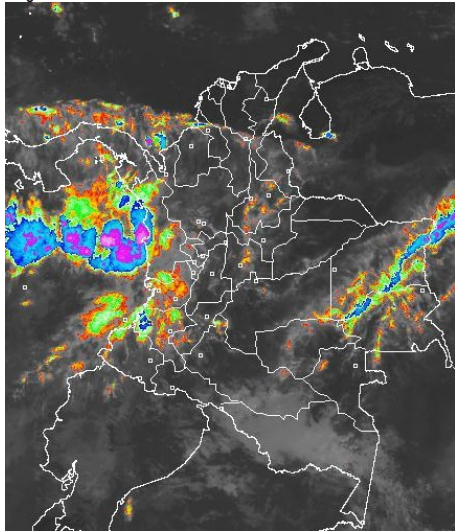


## CONDICIONES HIDROMETEOROLÓGICAS ACTUALES

Gran parte del territorio nacional amanece el día de hoy con abundante nubosidad particularmente en los departamentos andinos, a lo largo de la región Pacífica y en el Oriente de la Orinoquia, donde inclusive se han reportado lluvias. El Caribe nacional, incluidas áreas continental, marítima e insular y amplios sectores del Occidente de los llanos orientales, Caquetá y Vaupés con predominio de tiempo seco. **ALERTA NARANJA** por deslizamientos de tierra en áreas de ladera de Cauca, Caldas, Casanare, Quindío, Chocó, Meta, Caquetá, Valle del Cauca y Nariño. **ALERTA NARANJA** por amenaza alta de ocurrencia de incendios de la cobertura vegetal en zonas localizadas de la región Caribe y Andina.

## IMAGEN SATELITAL

Imagen GOES-13 \* 19 de noviembre de 2013 \* Hora 8:45 a.m. HLC



## PRONÓSTICO CONDICIONES METEOROLÓGICAS ESPECIALES

ÁREA DEL VOLCÁN CERRO MACHÍN			
En el área se prevén condiciones nubosas durante la jornada con precipitaciones entre ligeras a moderadas por la tarde y noche.			
El SERVICIO GEOLOGICO COLOMBIANO lo reporta en <b>NIVEL AMARILLO (III): CAMBIOS EN EL COMPORTAMIENTO DE LA ACTIVIDAD VOLCANICA</b> . 4.80 -75.62			
ELEVACIÓN (pies)	DIRECCIÓN	VELOCIDAD	
		NUDOS	Km/h
10,000	OESTE	5	9
18,000	OESTE	5	9
24,000	NOROESTE	5 - 10	9 - 18
30,000	NOROESTE	5 - 10	9 - 18
ÁREA DEL VOLCÁN NEVADO DEL HUILA			
En la jornada se prevén condiciones nubosas con precipitaciones de variada intensidad hacia las horas de la tarde y noche.			
El SERVICIO GEOLOGICO COLOMBIANO lo reporta en <b>NIVEL AMARILLO (III): CAMBIOS EN EL COMPORTAMIENTO DE LA ACTIVIDAD VOLCANICA</b> . 2.92 -76.05			
ELEVACIÓN (pies)	DIRECCIÓN	VELOCIDAD	
		NUDOS	Km/h
10,000	NORESTE	5	9
18,000	NORESTE	5	9
24,000	NOROESTE	5 - 10	9 - 18
30,000	NOROESTE	10 - 15	18 - 28
ÁREA DEL VOLCÁN GALERAS			
En la mañana prevalecerán las condiciones nubosas con lloviznas en diferentes áreas, después del mediodía y durante algunas horas de la noche se esperan precipitaciones ligeras.			
El SERVICIO GEOLOGICO COLOMBIANO lo reporta en <b>NIVEL AMARILLO (III): CAMBIOS EN EL COMPORTAMIENTO DE LA ACTIVIDAD VOLCANICA</b> . 1.55 -77.37			
ELEVACIÓN (pies)	DIRECCIÓN	VELOCIDAD	
		NUDOS	Km/h
10,000	NOROESTE	5	9
18,000	NOROESTE	10 - 15	18 - 28
24,000	NOROESTE	10 - 15	18 - 28
30,000	NORTE	5 - 10	9 - 18
ÁREA DEL VOLCÁN NEVADO DEL RUIZ			
Cielo entre parcialmente nublado y nublado con lluvias a diferentes horas de la tarde y noche.			
El SERVICIO GEOLOGICO COLOMBIANO lo reporta en <b>NIVEL AMARILLO (III): CAMBIOS EN EL COMPORTAMIENTO DE LA ACTIVIDAD VOLCANICA</b> . 4.89 -75.32			
ELEVACIÓN (pies)	DIRECCIÓN	VELOCIDAD	
		NUDOS	Km/h
10,000	OESTE	5	9
18,000	OESTE	5	9
24,000	NOROESTE	5 - 10	9 - 18
30,000	NOROESTE	5 - 10	9 - 18

## LO MÁS DESTACADO

**ALERTA ROJA. PARA TOMAR ACCIÓN** **ALERTA NARANJA. PARA PREPARARSE** **ALERTA AMARILLA. PARA INFORMARSE**

<b>LLUVIAS</b>	Las lluvias en las últimas 24 horas se concentraron particularmente sobre la región Pacífica, sectores de la región Andina y la región Caribe, alcanzando el mayor volumen en la ciudad de <b>Buenaventura (Valle del Cauca)</b> , con <b>140.0 mm</b> .
<b>ALERTA NARANJA</b>	<ul style="list-style-type: none"> <li>Deslizamientos de tierra en áreas inestables y de alta pendiente, localizadas en zonas de los departamentos de Cauca, Caldas, Chocó, Quindío, Meta, Casanare, Caquetá, Valle del Cauca y Nariño.</li> <li>Amenaza Alta de ocurrencia de incendios de la cobertura vegetal en zonas localizadas de los departamentos de: Atlántico, Bolívar, Cesar, Córdoba, La Guajira, Magdalena, Sucre, Huila, Norte de Santander, Tolima y Santander.</li> <li>Niveles altos en el río Atrato a la altura del municipio de Quibdó (Choco).</li> </ul>
<b>ALERTA AMARILLA</b>	<ul style="list-style-type: none"> <li>Crecientes súbitas en el río Fucha (Cundinamarca) se recomienda estar atentos a los niveles del río.</li> <li>Crecientes súbitas en los ríos La Vieja Y Otún debido a las precipitaciones ocurridas en los últimos días.</li> </ul>
<b>OTROS</b>	El pronóstico del estado del tiempo para las próximas 24 horas nos indica la continuidad de las lluvias en amplios sectores del país, especialmente en sectores de las regiones Pacífica y Andina incluido el piedemonte oriental de la cordillera oriental, las precipitaciones en algunos casos podrían venir acompañadas de tormentas eléctricas.



Consulte todos los días el pronóstico del tiempo y las alertas hidrometeorológicas vigentes del IDEAM, en un formato de calidad. Alrededor de las 7:30 a. m. está a disposición del público en [www.ideam.gov.co](http://www.ideam.gov.co). Se puede ver también en dispositivos móviles. [AQUÍ](#)

## PRECIPITACIONES

A continuación se relacionan los municipios donde en las últimas 24 horas se registraron precipitaciones iguales o superiores a **20.0 mm**

DEPARTAMENTO	MUNICIPIOS
<b>ANTIOQUIA</b>	Caramanta (89.0), Remedios (55.2), Fredonia (54.0), Medellín (34.0), Támesis (32.7), Zaragoza (28.0), Pueblorrico (27.0), Sansón (26.3), Caldas (25.0), Bello (24.0), San Roque (22.0), Abriaquí (21.5), Urrao (20.4)
<b>BOYACA</b>	Santa María (32.8), San Pablo De Borbur (21.8)
<b>CALDAS</b>	Neira (67.0), Manizales (60.7), Samaná (43.0), Salamina (35.0), Victoria (26.7), Palestina (21.9)
<b>CASANARE</b>	Sabanalarga (74.0), Chámeza (59.3), Aguazul (57.7), Yopal (31.7)
<b>CAUCA</b>	Miranda (103.7), Totoró (43.0), Guapi (34.5), Piendamó (30.0), Santander De Quilichao (25.0)
<b>CESAR</b>	Agustín Codazzi (115.0)
<b>CHOCO</b>	Condoto (135.0), Istmina (88.0), Bahía Solano (70.0), Medio San Juan (62.0), San José Del Palmar (45.2), Quibdó (59.4)
<b>CUNDINAMARCA</b>	Paime (35.0), Medina (29.0), Tibacuy (25.0), Yacopí (20.6)
<b>HUILA</b>	Gigante (41.0), Rivera (32.0), Baraya (27.0), Paicol (27.0), Villavieja (21.0)
<b>MAGDALENA</b>	Fundación (36.3)
<b>META</b>	Barranca De Upiá (35.0), Puerto Rico (20.0)
<b>NARIÑO</b>	Santacruz (95.6), La Cruz (33.2), Ipiales (Aldana) (28.8), Samaniego (26.6), La Llanada (22.9), Pasto (Chachagüí) (21.6)
<b>QUINDIO</b>	Pijao (109.0), Calarcá (96.7), Salento (85.0), Armenia (44.5), Armenia (25.6),
<b>RISARALDA</b>	Santa Rosa De Cabal (80.7), Pueblo Rico (42.5)
<b>SANTANDER</b>	Barrancabermeja (48.8), El Carmen (48.2), Puerto Parra (45.0), El Playón (38.0), Lebrija (35.3), Sabana De Torres (31.1), Charalá (30.0)
<b>TOLIMA</b>	San Sebastián De Mariquita (42.0), Ibagué (28.7), Chaparral (24.3)
<b>VALLE DEL CAUCA</b>	Buenaventura (140.0), Bugalagrande (37.7), Sevilla (34.3), Florida (30.0), Caicedonia (27.9), Ginebra (27.0), Zarzal (25.0), Bolívar (23.0), Guacarí (22.0), La Cumbre (21.2)
<b>VAUPES</b>	Mitú (68.0)

## TEMPERATURAS MÁXIMAS

A continuación se relacionan los municipios donde en las últimas 24 horas se registraron temperaturas iguales o superiores a **35.0° C**:

DEPARTAMENTO	MUNICIPIOS
<b>CESAR</b>	Valledupar (37.0), Agustín Codazzi (35.2)
<b>TOLIMA</b>	Ambalema (35.6)

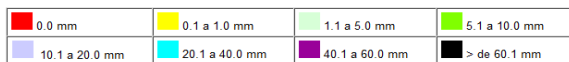
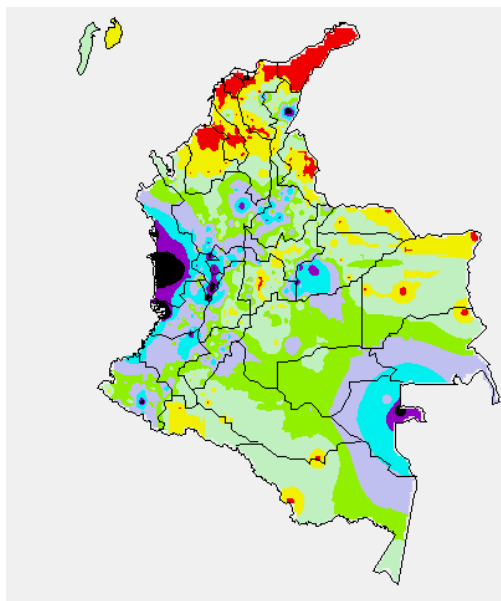
## OTROS PRODUCTOS

Para mayor información se sugiere consultar:

- [MAPA DIARIO E TEMPERATURA MÁXIMA](#)
- [MAPA DIARIO DE TEMPERATURA MÍNIMA](#)
- [INFORMACIÓN DIARIA DE PRECIPITACIÓN Y TEMPERATURA DE LOS PRINCIPALES AEROPUERTOS DEL PAÍS](#)
- [MOSAICO MAPAS DE PRECIPITACIÓN DIARIA EN MILÍMETROS](#)

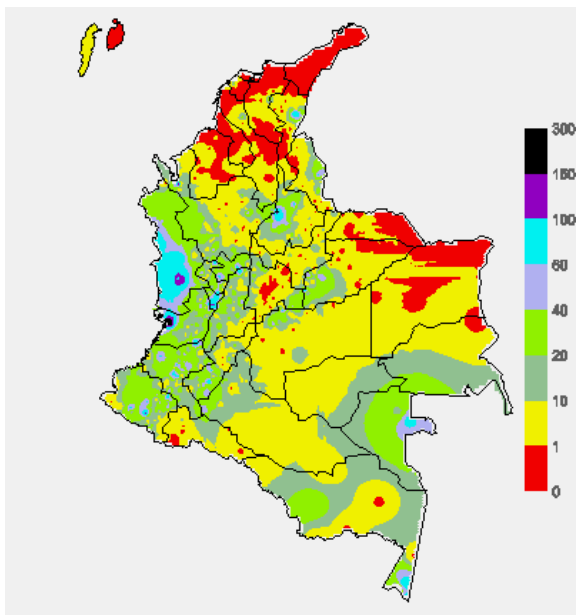
### MAPA DE PRECIPITACIÓN DIARIA

Desde las 7:00 a.m. del Lunes 18 de noviembre hasta las 7:00 a.m. del martes 19 de noviembre de 2013.



### MAPA DE PRECIPITACIÓN ACUMULADA DE LOS ÚLTIMOS 3 DÍAS

Desde las 7:00 a.m. del domingo 16 de noviembre hasta las 7:00 a.m. del martes 19 de noviembre de 2013.



## ESTADO DE LOS EMBALSES

A continuación se relacionan los volúmenes útiles diarios (expresados en porcentaje) de reservas de algunos embalses de acuerdo con información consultada en XM.

ZONA	EMBALSE	VOLUMEN ÚTIL DIARIO (%)		
ANTIOQUIA	MIEL I	60.62		
	MIRAFLORES	73.05		
	PEÑOL	57.24		
	PLAYAS	67.39		
	PORCE II	29.37		
	PORCE III	43.32		
	PUNCHINÁ	63.81		
	RIOGRADE2	62.58		
	SAN LORENZO	87.61		
CARIBE	TRONERAS	23.20		
	URRÁ I	74.41		
CENTRO	AGREGADO BOGOTÁ	62.98	NEUSA	61.84
			SISGA	63.73
			TOMINÉ	63.08
		BETANIA	58.53	
		MUÑA	94.00	
ORIENTE	PRADO	20.75		
	CHUZA	61.06		
	ESMERALDA	87.67		
	GUAVIO	76.26		
VALLE DEL CAUCA	ALTO ANCHICAYÁ	24.54		
	CALIMA 1	58.07		
	SALVAJINA	21.45		

### PRONÓSTICO METEOROLÓGICO (martes 19 y miércoles 20 de noviembre)

REGIÓN	PRONÓSTICO
SABANA DE BOGOTÁ	<b>MARTES:</b> En el transcurso de la jornada prevalecerán las condiciones nubosas en el área con lloviznas dispersas en la mañana y precipitaciones, acompañadas en algunos casos de actividad eléctrica después del mediodía. En la noche no se descartan lluvias ligeras y dispersas. <b>MIÉRCOLES:</b> En la mañana y hasta entrada la tarde se prevén condiciones secas con intervalos soleados, después se estiman precipitaciones entre ligeras a moderadas en el Oriente y Norte de la ciudad y de la sabana.
ANDINA	<b>MARTES:</b> En la región se prevén nubes densas durante la jornada con lluvias ligeras desde temprano, particularmente en zonas de montaña. En horas de la tarde y de la noche son esperadas precipitaciones con actividad eléctrica en sectores de Cundinamarca, Antioquia, Santander, Boyacá, eje cafetero, Norte de Santander, Valle del Cauca, Cauca y Nariño. <b>MIÉRCOLES:</b> Cielo entre parcialmente nublado y nublado con lluvias dispersas en horas de la mañana en Antioquia, Santander, Tolima, Cundinamarca, Valle del Cauca, Cauca y Nariño. En horas la tarde y noche las precipitaciones continuarán en amplios sectores de la región en algunos casos, acompañadas de tormentas eléctricas.
CARIBE	<b>MARTES:</b> Cielo parcialmente cubierto con predominio de tiempo seco, salvo en sectores de Cesar, Magdalena, Sucre, Bolívar y Urabá donde son esperadas precipitaciones ligeras en la mañana y de moderada intensidad después del mediodía y durante algunas horas de la noche. No se descartan tormentas eléctricas. En el resto de la región prevalecerán las condiciones secas. <b>MIÉRCOLES:</b> En la mañana y durante las primeras horas de la tarde se prevén condiciones secas con intervalos soleados, excepto en sectores del Urabá, Córdoba y en el Sur de Bolívar donde son previstas lluvias ligeras. En horas de la tarde y durante algunas de la noche retornarán las precipitaciones con descargas eléctricas a las inmediaciones de la sierra nevada de Santa Marta y a diversas zonas de Atlántico, Bolívar y Sucre.
ARCHIPIÉLAGO DE SAN ANDRÉS, PROVIDENCIA Y SANTA CATALINA	<b>MARTES:</b> En el archipiélago se espera cielo parcialmente cubierto con lluvias a diferentes horas, especialmente de la tarde y noche. <b>MIÉRCOLES:</b> Se prevé tiempo seco hasta entrada la tarde, luego se estiman precipitaciones de variada intensidad.
MAR CARIBE	<b>MARTES:</b> Cielo entre despejado y parcialmente nublado con predominio de tiempo seco, salvo en zonas localizadas enfrente del litoral de Córdoba y Urabá y en el área de San Andrés y Providencia donde se estiman precipitaciones temprano en la mañana y durante algunas horas de la tarde y de la noche. <b>MIÉRCOLES:</b> En gran parte del Caribe colombiano prevalecerán las condiciones secas con cielo parcialmente cubierto, excepto en el golfo de Urabá y en el área del archipiélago donde se prevén lluvias entre ligeras a moderadas con tormentas eléctricas a diferentes horas.
PACÍFICA	<b>MARTES:</b> A lo largo de la región prevalecerán las condiciones lluviosas durante la jornada con posibilidad en algunos sectores de actividad eléctrica, principalmente en Chocó, Valle del Cauca y Cauca. <b>MIÉRCOLES:</b> Cielo entre parcialmente cubierto y cubierto con precipitaciones de variada intensidad, las más intensas son esperadas después del mediodía y durante algunas horas de la noche acompañadas en algunos casos de descargas eléctricas.

## CONTINUACIÓN PRONÓSTICO METEOROLÓGICO

REGIÓN	PRONÓSTICO
INSULAR PACÍFICO	<b>MARTES:</b> Cielo entre parcialmente cubierto y cubierto con lluvias de variada intensidad en Gorgona y Malpelo. <b>MIÉRCOLES:</b> En Malpelo y Gorgona predominarán las condiciones nubosas durante la jornada con predominio de tiempo seco en la mañana, después del mediodía se esperan precipitaciones entre ligeras y moderadas.
OCÉANO PACÍFICO	<b>MARTES:</b> En gran parte del Pacífico nacional se prevén condiciones lluviosas durante la jornada con posibilidad de actividad eléctrica, particularmente enfrente del litoral chocono. <b>MIÉRCOLES:</b> Cielo entre parcialmente nublado y nublado con precipitaciones en amplios sectores de la zona marítima colombiana, especialmente en el centro y Norte. Probabilidad de tormentas eléctricas dispersas.
ORINOQUIA	<b>MARTES:</b> Nubosidad variable durante la jornada con precipitaciones intermitentes en sectores del piedemonte llanero y de Vichada, las de mayor intensidad se prevén en horas de la tarde y noche. En sectores del Centro y Oriente de Arauca, Casanare y Meta se pronostican lluvias después del mediodía, luego de una mañana seca. <b>MIÉRCOLES:</b> En gran parte de la región son estimadas condiciones secas por la mañana, salvo en el piedemonte llanero a la altura de Arauca, Casanare y Meta donde se prevén lluvias de ligeras a moderadas, que posiblemente se reactiven al finalizar la tarde y durante la noche con posibilidad de descargas eléctricas. En sectores de Vichada se estiman precipitaciones en horas de la tarde y de la noche.
AMAZONIA	<b>MARTES:</b> Nubosidad variable a lo largo de la jornada con lloviznas dispersas en la mañana en el Oriente de la región. En horas de la tarde y de la noche esperen precipitaciones generalizadas en sectores de Guainía, Vaupés, Guaviare, Amazonas, Caquetá y Putumayo. Probabilidad de descargas eléctricas. <b>MIÉRCOLES:</b> En la región se prevén nubes densas con precipitaciones de variada intensidad, temprano en la mañana, al final de la tarde y durante la noche, especialmente en sectores de Guainía, Vaupés, Amazonas, Caquetá y Putumayo donde se prevén las lluvias más intensas.

## ALERTAS VIGENTES

Para mayor información sobre el pronóstico del estado del tiempo, informes técnicos diarios, comunicados especiales e informes de otras áreas temáticas, tales como Hidrología, Deslizamientos de Tierra e Incendios, se sugiere consultar la siguiente dirección electrónica: <http://institucional.ideam.gov.co/jsp/index.jsf>

## REGIÓN CARIBE

### ALERTA NARANJA: INCENDIOS DE LA COBERTURA VEGETAL.

Amenaza Alta de ocurrencia de incendios de la cobertura vegetal en zonas de bosques, cultivos y pastos, localizados en los siguientes municipios y sectores aledaños:

DEPARTAMENTO	MUNICIPIOS
ATLÁNTICO	Campo de La Cruz, Candelaria, Luruaco, Manatí, Piojó, Ponedera, Puerto Colombia, Sabanalarga, Tubará.
BOLÍVAR	Mompóx, Regidor, Rioviejo, San Estanislao, San Fernando, San Martín De Loba, Santa Rosa, Turbaco, Villanueva.
CESAR	Aguachica, Agustín Codazzi Astrea, Bosconia, Chimichagua, González, La Gloria, La Paz, Pelaya, Río de Oro, San Diego, San Martín, Valledupar.
CÓRDOBA	Ciénaga De Oro.
LA GUAJIRA	Dibulla, Distracción, El Molino, Fonseca, La Jagua del Pilar, Riohacha, San Juan del Cesar, Urumita, Villanueva.
MAGDALENA	Aracataca, El Piñón, El Retén, Fundación, Nueva Granada, Pijiño del Carmen, Pivijay, Plato, Pueblovijo, Remolino Sabanas de San Ángel, Salamina, San Sebastián de Buenavista, San Zenón, Santa Ana, Santa Bárbara de Pinto, Sitionuevo.
SUCRE	Chalán, Colosó, Los Palmitos.

## REGIÓN ANDINA

### ALERTA NARANJA: INCENDIOS DE LA COBERTURA VEGETAL.

Amenaza Alta de ocurrencia de incendios de la cobertura vegetal en zonas de bosques, cultivos y pastos, localizados en los siguientes municipios y sectores aledaños:

DEPARTAMENTO	MUNICIPIOS
HUILA	Colombia, Tesalia.
NORTE DE SANTANDER	Ábrego, Cáchira, Convención, El Carmen Hacarí, La Playa, Ocaña, San Calixto, Teorama, Villa Caro.
SANTANDER	Barrancabermeja, Concepción, El Playón Galán, Málaga, San José de Miranda, Suratá, Zapatoca.
TOLIMA	Dolores.

### ALERTA NARANJA: INCREMENTOS CON VALORES ALTOS EN LOS RIOS GUIZA Y MIRA

Se emite este nivel de alerta para que pobladores ribereños del municipio de Ricaurte se mantengan atentos y tomen las medidas preventivas pertinentes ante el incremento súbito que presenta el río Güiza desde horas de la noche de ayer y que alcanzó valores que podrían estar presentando afectaciones en los sectores ribereños más bajos de este municipio.

De acuerdo con el tránsito de la onda, se espera para hoy un incremento en el nivel del río Mira por lo que se recomienda a pobladores ribereños tanto del municipio de Ricaurte como de Tumaco mantener seguimiento al comportamiento de estos ríos.

### ALERTA NARANJA: DESLIZAMIENTOS DE TIERRA.

Se pronostica amenaza moderada por deslizamientos de tierra en áreas inestables en los departamentos:

DEPARTAMENTO	MUNICIPIOS
BOYACA	Aquitania
CALDAS	Chinchina, Marmato, Pácora y Villamaría
CAUCA	Rosas, Páez, Argelia y El Tambo.
QUINDIO	Buenavista, Calarcá, Córdoba, Pijao y Salento

### ALERTA AMARILLA: CRECIENTE SÚBITA EN EL RIO FUCHA (SAN CRISTOBAL) – CUENCA DEL RÍO BOGOTÁ

A pesar de que no se registraron lluvias intensas en la zona en las últimas horas, se presentó un aumento súbito en el nivel del río Fucha en horas de la tarde de ayer (17:00 horas), llegando a cotas de los 2867.55 msnm. Este incremento se atribuye a un represamiento de sus aguas, en su cuenca alta.

Se registraron afectaciones por inundaciones en la localidad cuarta de San Cristóbal, especialmente en los barrios ubicados alrededor de la ronda hidráulica del río Fucha, como lo son Laureles, San Cristóbal Sur. Se sugiere seguir las recomendaciones expedidas por FOPAE y el cuerpo de Bomberos de la ciudad de Bogotá, hasta que transite la creciente y se establezcan los niveles del río.

### ALERTA AMARILLA: CRECIENTES SUBITAS RIO OTÚN Y LA VIEJA

Se mantiene el nivel de alerta amarilla por crecientes súbitas para los ríos Otún y La Vieja dado que producto de intensas lluvias que se presentaron en la zona durante la noche y madrugada anteriores, actualmente se registran incrementos súbitos en los niveles de estos ríos.

Se sugiere mantenerse atentos al comportamiento de estos ríos.

## REGIÓN PACÍFICA

### ALERTA NARANJA: DESLIZAMIENTOS DE TIERRA.

Se pronostica amenaza moderada a alta por deslizamientos de tierra en áreas inestables en los departamentos:

DEPARTAMENTO	MUNICIPIOS
CAUCA	Timbiquí, López de Micay.
CHOCÓ	Alto Baudó, Atrato (Yuto), Bajo Baudó (Pizarro), Cértegui, Condoto, El Cantón de San Pablo, Istmina, Medio Baudó (Boca de Pepé), Medio San Juan (Andagoya), Lloro, Nóvita, Nuquí, Quibdó, Sipí, Río Iró (Santa Rita), Río Quito (Paimadó), Tadó, San José del Palmar y Litoral de San Juan
NARIÑO	Barbacoas.
VALLE DEL CAUCA	Buenaventura, Dagua y Calima

### ALERTA NARANJA: CRECIENTES SUBITAS EN EL RIO ATRATO

Se mantiene este nivel de alerta dado que el nivel del río Atrato continúa en ascenso aunque en las últimas horas con menor pendiente de ascenso. Los valores ya alcanzan estados altos por lo tanto se mantiene la recomendación para que pobladores ribereños se mantengan atentos al comportamiento del nivel y tomen las medidas preventivas necesarias.

## REGIÓN ORINOQUIA

### ALERTA NARANJA: DESLIZAMIENTOS DE TIERRA.

Se pronostica amenaza moderada a alta por deslizamientos de tierra en áreas inestables en los departamentos:

DEPARTAMENTO	MUNICIPIOS
CASANARE	Chámeza
META	Acacias, Cubarral, Villavicencio y Restrepo.

## REGIÓN AMAZÓNICA

### ALERTA NARANJA: DESLIZAMIENTOS DE TIERRA.

Se pronostica amenaza moderada a alta por deslizamientos de tierra en áreas inestables en el departamento:

DEPARTAMENTO	MUNICIPIOS
CAQUETÁ	Florencia

## MAR CARIBE

### CONDICIONES NORMALES

## OCÉANO PACÍFICO

### ALERTA AMARILLA: TIEMPO LUVIOSO

En amplios sectores del Pacífico nacional se prevén condiciones lluviosas durante la jornada, especialmente después del mediodía y durante la noche con posibilidad en algunos casos de actividad eléctrica y rachas de viento, se recomienda a usuarios de embarcaciones menores, consultar con las Capitanías de puerto en zonas de inminente tempestad antes de zarpar.

### ALERTA AMARILLA: PLEAMAR

Hasta el día de mañana se espera una de las pleamares más representativas del mes en el litoral Pacífico colombiano, asociado con la marea astronómica, se sugiere a habitantes costeros estar atentos a la culminación del fenómeno.

**ALERTA ROJA. PARA TOMAR ACCIÓN** Advierte a los sistemas de prevención y atención de desastres sobre la amenaza que puede ocasionar un fenómeno con efectos adversos sobre la población, el cual requiere la atención inmediata por parte de la población y de los cuerpos de atención y socorro. Se emite una alerta sólo cuando la identificación de un evento extraordinario indique la probabilidad de amenaza inminente y cuando la gravedad del fenómeno implique la movilización de personas y equipos, interrumpiendo el normal desarrollo de sus actividades cotidianas.

**ALERTA NARANJA. PARA PREPARARSE** Indica la presencia de un fenómeno. No implica amenaza inmediata y como tanto es catalogado como un mensaje para informarse y prepararse. El aviso implica vigilancia continua ya que las condiciones son propicias para el desarrollo de un fenómeno, sin que se requiera permanecer alerta.

**ALERTA AMARILLA. PARA INFORMARSE** Es un mensaje oficial por el cual se difunde información. Por lo regular se refiere a eventos observados, reportados o registrados y puede contener algunos elementos de pronóstico a manera de orientación. Por sus características pretéritas y futuras difiere del aviso y de la alerta, y por lo general no está encaminado a alertar sino a informar.

**CONDICIONES NORMALES** Indica que no existe ninguna clase de alerta para la región o zona mencionada.

°C: grados Celsius; m: metros; mm: milímetros; msnm: metros sobre nivel del mar;

Km/h: kilómetros sobre hora

GOES: Geostationary Operational Environmental Satellites (Satélite Geoestacionario Operacional Ambiental).

GOES-13 es el designado GOES-Este, localizado en 75° W sobre el ecuador geográfico.

HLC: hora local colombiana

PNN: Parque Nacional Natural; SFF: Santuario de Fauna y Flora

Omar FRANCO TORRES, Director General  
Christian EUSCATEGUI COLLAZOS, Jefe Oficina del Servicio de Pronósticos y Alertas  
\*\*\*\*\*

Profesionales en turno:

Daniel USECHE, Juan C. PEREZ, Claudia CONTRERAS, Gloria ARANGO, Adriana BARBOSA, Mauricio TORRES y Juan Francisco ALAMEDA.

Internet: <http://www.ideam.gov.co>

Correos electrónicos: [servicio@ideam.gov.co](mailto:servicio@ideam.gov.co), [alertasideam@ideam.gov.co](mailto:alertasideam@ideam.gov.co)

Carrera 10 N° 20 - 30 \*\* Piso 9, Bogotá, D.C.

Teléfono: 3527160 ext. 1334-1336.

Siganos en

Twitter: @IDEAMColombia

Facebook: [www.facebook.com/ideam.instituto](http://www.facebook.com/ideam.instituto)

YouTube: Canal de InstitutoIDEAM / <http://www.youtube.com/user/InstitutoIDEAM>