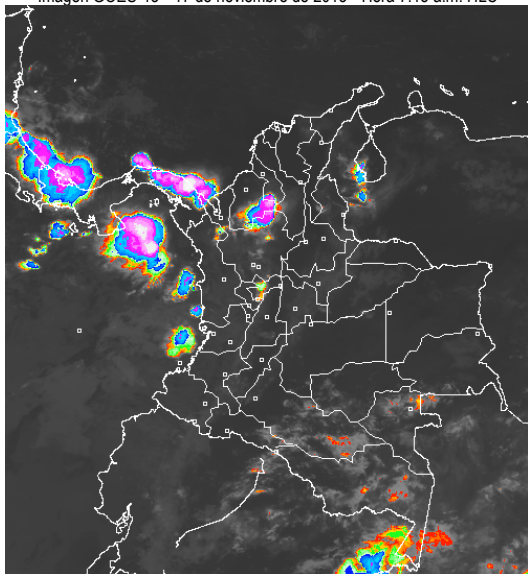


## CONDICIONES HIDROMETEOROLÓGICAS ACTUALES

Predominio de tiempo seco en gran parte del país. Las lluvias se han concentrado sobre la región Pacífica, en Chocó y litoral del Valle y Nariño y en sectores de Antioquia, Santanderes, Tolima y el Eje Cafetero. En la Amazonia se presentaron lluvias ligeras hacia el piedemonte y sobre el sur de la Amazonia. Se espera que continúen las condiciones secas a nivel nacional, ya que las lluvias más fuertes, se pronostican para la región Pacífica y la zona montañosa de los departamentos de Valle del Cauca, Antioquia y Nariño. **ALERTA NARANJA** por deslizamientos de tierra en áreas de ladera de Antioquia, Cauca, Chocó, Casanare, Caquetá y Nariño. **ALERTA NARANJA** por amenaza alta de ocurrencia de incendios de la cobertura vegetal en zonas localizadas de la región Caribe, Centro y Sur de la región Andina, y sectores en el departamento de Casanare sobre la Orinoquia.

## IMÁGEN SATELITAL

Imagen GOES-13 \* 17 de noviembre de 2013 \* Hora 7:15 a.m. HLC



## PRONÓSTICO CONDICIONES METEOROLÓGICAS ESPECIALES

ÁREA DEL VOLCÁN CERRO MACHÍN			
Cielo cubierto y lluvias durante la jornada.			
EL SERVICIO GEOLOGICO COLOMBIANO lo reporta en <b>NIVEL AMARILLO (III): CAMBIOS EN EL COMPORTAMIENTO DE LA ACTIVIDAD VOLCANICA</b> , 4.80 -75.62			
ELEVACIÓN (pies)	DIRECCIÓN	VELOCIDAD	
		NUDOS	Km/h
10,000	NORTE	0 - 5	0 - 9
18,000	NORTE	5 - 10	9 - 18
24,000	NORTE	15 - 20	28 - 37
30,000	ESTE	25	46
ÁREA DEL VOLCÁN NEVADO DEL HUILA			
Cielo entre despejado y parcialmente nublado con predominio de tiempo seco.			
EL SERVICIO GEOLOGICO COLOMBIANO lo reporta en <b>NIVEL AMARILLO (III): CAMBIOS EN EL COMPORTAMIENTO DE LA ACTIVIDAD VOLCANICA</b> , 2.92 -76.05			
ELEVACIÓN (pies)	DIRECCIÓN	VELOCIDAD	
		NUDOS	Km/h
10,000	NORTE	10 - 15	18 - 28
18,000	SURESTE	5 - 10	9 - 18
24,000	NOROESTE	0 - 5	0 - 9
30,000	ESTE	25	46
ÁREA DEL VOLCÁN GALERAS			
Cielo parcialmente cubierto y lluvias durante la jornada.			
EL SERVICIO GEOLOGICO COLOMBIANO lo reporta en <b>NIVEL AMARILLO (III): CAMBIOS EN EL COMPORTAMIENTO DE LA ACTIVIDAD VOLCANICA</b> , 1.55 -77.37			
ELEVACIÓN (pies)	DIRECCIÓN	VELOCIDAD	
		NUDOS	Km/h
10,000	NORTE	5 - 10	9 - 18
18,000	ESTE	0 - 5	0 - 9
24,000	ESTE	0 - 5	0 - 9
30,000	ESTE	25	46
ÁREA DEL VOLCÁN NEVADO DEL RUIZ			
Cielo entre parcialmente cubierto y cubierto y lluvias en la tarde y noche.			
EL SERVICIO GEOLOGICO COLOMBIANO lo reporta en <b>NIVEL AMARILLO (III): CAMBIOS EN EL COMPORTAMIENTO DE LA ACTIVIDAD VOLCANICA</b> , 4.89 -75.32			
ELEVACIÓN (pies)	DIRECCIÓN	VELOCIDAD	
		NUDOS	Km/h
10,000	NORTE	5 - 10	9 - 18
18,000	NORTE	10 - 15	18 - 28
24,000	NORTE	10 - 15	18 - 28
30,000	ESTE	25	46

## LO MÁS DESTACADO

**ALERTA ROJA. PARA TOMAR ACCIÓN** **ALERTA NARANJA. PARA PREPARARSE** **ALERTA AMARILLA. PARA INFORMARSE**

<b>LLUVIAS</b>	Las lluvias en las últimas 24 horas se han concentrado particularmente sobre la región Pacífica, sectores de la región Central y Nororiental de la Andina y sobre el Suroriente de la región Amazónica, alcanzando el mayor volumen en la ciudad de Leticia (Amazonas), con <b>72.6 mm</b> .
<b>ALERTA NARANJA</b>	Deslizamientos de tierra en áreas inestables y de alta pendiente, localizadas en zonas de los departamentos de Antioquia, Cauca, Chocó, Casanare, Caquetá y Nariño.
<b>ALERTA NARANJA</b>	Amenaza Alta de ocurrencia de incendios de la cobertura vegetal en zonas localizadas de la región Caribe, Centro y Sur de la región Andina, y en sectores del departamento de Casanare sobre la Orinoquia.
<b>ALERTA AMARILLA</b>	Niveles en el rango de medios a altos para el río Magdalena a la altura del municipio de El Banco (Magdalena).
<b>OTROS</b>	Durante el mes de noviembre se esperan precipitaciones frecuentes con intensidades entre ligeras a moderadas, especialmente en amplios sectores de las regiones Andina y Pacífica, en algunos casos las lluvias podrían venir acompañadas de actividad eléctrica.



Consulte todos los días el pronóstico del tiempo y las alertas hidrometeorológicas vigentes del IDEAM, en un formato de calidad. Alrededor de las 7:30 a. m. está a disposición del público en [www.ideam.gov.co](http://www.ideam.gov.co). Se puede ver también en dispositivos móviles. [AQUÍ](#)

## PRECIPITACIONES

A continuación se relacionan los municipios donde en las últimas 24 horas se registraron precipitaciones iguales o superiores a **20.0 mm**

DEPARTAMENTO	MUNICIPIOS
AMAZONAS	Leticia (72.6).
CALDAS	Samaná (22.0), Victoria (21.5).
CAUCA	Puerto Tejada (20.0), Cajibío (50.0), López (46.0).
CHOCO	Condoto (25.0).
CUNDINAMARCA	Jerusalén (29.0), Nariño (60.8).
HUILA	Altamira (20.0).
META	Cubarral (20.0), Villavicencio (29.0).
NARIÑO	Barbacoas (32.5).
NORTE DE SANTANDER	Cúcuta (45.0).
QUINDIO	Armenia (23.2).
RISARALDA	Pereira (20.2).
SANTANDER	Suaita (20.0).
TOLIMA	Mariquita (32.0), Espinal (20.0), Guamo (35.2), Ortega (24.0), Prado (38.7).
VALLE DEL CAUCA	Buenaventura (65.0), Caicedonia (45.0), Zarzal (25.0), Tuluá (22.6).

## TEMPERATURAS MÁXIMAS

A continuación se relacionan los municipios donde en las últimas 24 horas se registraron temperaturas iguales o superiores a **35.0° C**:

DEPARTAMENTO	MUNICIPIOS
ATLÁNTICO	Repelón (35.5).
BOLÍVAR	Zambrano (35.4).
CESAR	Agustín Codazzi (35.6), Pailitas (35.0), Valledupar (37.0).
CUNDINAMARCA	Jerusalén (38.0).
HUILA	Baraya (35.0), Villavieja (35.4).
MAGDALENA	Zona bananera (35.4).
SANTANDER	Barrancabermeja (35.4).
TOLIMA	Armero (37.0), Ambalema (36.4).

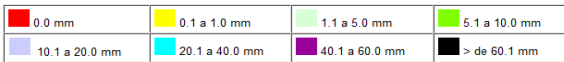
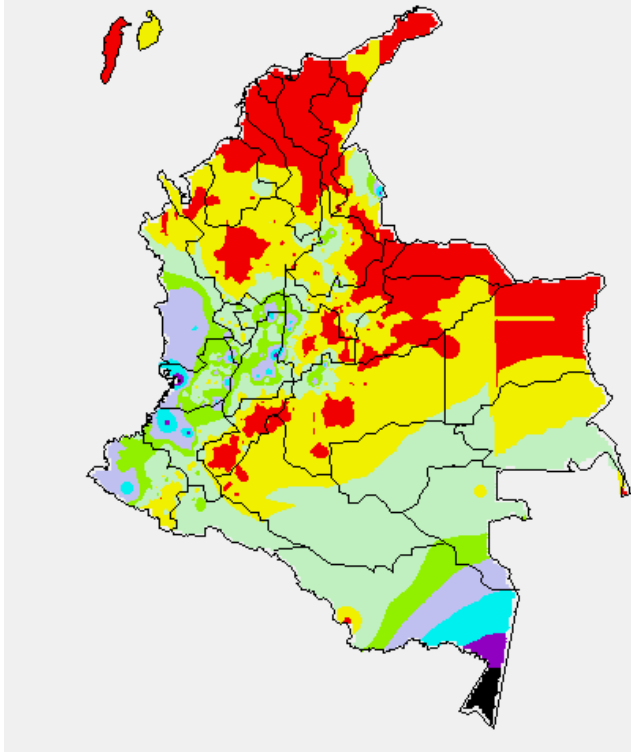
## OTROS PRODUCTOS

Para mayor información se sugiere consultar:

- [MAPA DIARIO DE TEMPERATURA MÁXIMA](#)
- [MAPA DIARIO DE TEMPERATURA MÍNIMA](#)
- [INFORMACIÓN DIARIA DE PRECIPITACIÓN Y TEMPERATURA DE LOS PRINCIPALES AEROPUERTOS DEL PAÍS.](#)
- [MOSAICO MAPAS DE PRECIPITACIÓN DIARIA EN MILÍMETROS](#)

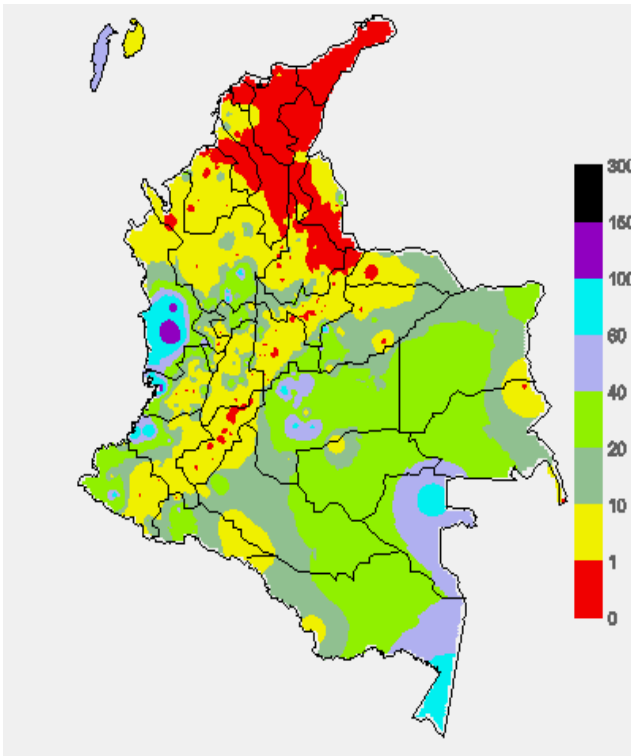
### MAPA DE PRECIPITACIÓN DIARIA

Desde las 7:00 a.m. del sábado 16 de noviembre hasta las 7:00 a.m. del domingo 17 de noviembre de 2013.



### MAPA DE PRECIPITACIÓN ACUMULADA DE LOS ÚLTIMOS 3 DÍAS

Desde las 7:00 a.m. del jueves 14 de noviembre hasta las 7:00 a.m. del sábado 16 de noviembre de 2013.



### ESTADO DE LOS EMBALSES

A continuación se relacionan los volúmenes útiles diarios (expresados en porcentaje) de reservas de algunos embalses de acuerdo con información consultada en XM.

ZONA	EMBALSE	VOLUMEN ÚTIL DIARIO (%)		
ANTIOQUIA	MIEL I	68.69		
	MIRAFLORES	76.26		
	PEÑOL	62.30		
	PLAYAS	77.99		
	PORCE II	1.35		
	PORCE III	41.29		
	PUNCHINÁ	34.28		
	RIOGRANDE2	82.01		
	SAN LORENZO	89.90		
	TRONERAS	11.61		
CARIBE	URRÁ I	83.43		
CENTRO	AGREGADO BOGOTÁ	63.41	NEUSA	62.90
			SISGA	65.86
			TOMINÉ	63.17
		BETANIA	75.46	
		MUÑA	93.46	
ORIENTE	PRADO	39.47		
	CHUZA	60.80		
	ESMERALDA	94.95		
VALLE DEL CAUCA	GUAVIO	76.63		
	ALTO ANCHICAYÁ	34.01		
	CALIMA 1	58.93		
	SALVAJINA	25.60		

### PRONÓSTICO METEOROLÓGICO (domingo 17 y lunes 18 de noviembre)

REGIÓN	PRONÓSTICO
SABANA DE BOGOTÁ	<b>DOMINGO:</b> Durante el día predominio de tiempo seco y condiciones de cielo entre parcial y mayormente cubierto. No se descartan algunas lloviznas en los cerros Orientales. <b>LUNES:</b> Se prevén condiciones de cielo parcialmente nublado a lo largo de la jornada con predominio de tiempo seco en la mañana; lluvias dispersas o lloviznas durante la tarde y la noche sobre la Sabana y la Ciudad.
ANDINA	<b>DOMINGO:</b> Durante la mañana se espera cielo entre parcial y mayormente nublado y lluvias en sectores de Tolima, norte del Huila, Caldas, Quindío y lluvias ligeras o lloviznas en el suroriente de Antioquia, sectores de Norte de Santander y en la zona montañosa del Valle; en el resto de la región predominio de tiempo seco. En la tarde y noche se incrementará la nubosidad sobre toda la región predominando el tiempo seco. Las lluvias se concentrarán en Antioquia, sectores de Tolima, Cauca, Valle del Cauca, zonas de Huila y Nariño. <b>LUNES:</b> Cielo parcialmente nublado con precipitaciones entre ligeras a moderadas después del mediodía y durante algunas horas de la noche en zonas de montaña de Valle del Cauca, Cauca, Nariño, Tolima, Huila y Antioquia. En el altiplano Cundiboyacense y Boyacá son previstas lloviznas dispersas.
CARIBE	<b>DOMINGO:</b> En horas de la mañana se espera cielo parcialmente nublado con predominio de tiempo seco. Para la tarde y noche se intensificará la nubosidad a lo largo de la región con precipitaciones ligeras en Córdoba y sur del Cesar, en el resto de la región prevalecerán las condiciones secas. <b>LUNES:</b> A lo largo de la jornada se estiman condiciones secas con escasa nubosidad, excepto en algunos sectores del sur de Bolívar, Sucre, Córdoba y Urabá donde se prevén lluvias entre ligeras a moderadas después del mediodía y durante algunas horas de la noche.
ARCHIPIÉLAGO DE SAN ANDRÉS, PROVIDENCIA Y SANTA CATALINA	<b>DOMINGO:</b> A lo largo del día se presentará cielo entre ligera y parcialmente nublado con tiempo seco. <b>LUNES:</b> En el archipiélago se estiman condiciones secas a lo largo de la jornada.
MAR CARIBE	<b>DOMINGO:</b> Durante la jornada se espera cielo cubierto con predominio de tiempo seco, exceptuando el golfo de Urabá, donde se pueden presentar lluvias. <b>LUNES:</b> Cielo parcialmente nublado con predominio de tiempo seco.
PACÍFICA	<b>DOMINGO:</b> En horas de la mañana cielo parcialmente nublado con lluvias moderadas en las costas de Chocó, Valle del Cauca, Cauca y Nariño. En la tarde y noche se fortalecerá la nubosidad con lluvias entre moderadas y fuertes en Chocó y Valle del Cauca; precipitaciones de menor intensidad en Cauca y Nariño. <b>LUNES:</b> A lo largo de la región se esperan condiciones nubosas con precipitaciones a diferentes horas en los departamentos de Chocó y Valle del Cauca. En sectores de Cauca y Nariño se pronostican lluvias después del mediodía y durante algunas horas de la noche.
INSULAR PACÍFICO	<b>DOMINGO:</b> En las primeras horas del día y en la noche se presentarán lluvias ligeras en Gorgona y predominio de tiempo seco en Malpelo. <b>LUNES:</b> En Malpelo predominará el tiempo seco con nubosidad variable y en Gorgona son estimadas precipitaciones temprano en la mañana y al final de la tarde con posibilidad de descargas eléctricas.
OCEANO PACÍFICO	<b>DOMINGO:</b> En el transcurso de la jornada se estima cielo nublado con lluvias ligeras en la mañana y noche al Centro y Norte del océano Pacífico colombiano. <b>LUNES:</b> Cielo mayormente nublado con lluvias ligeras en la madrugada y noche al Norte y Centro del océano Pacífico colombiano.
ORINOQUIA	<b>DOMINGO:</b> Durante la mañana cielo mayormente nublado con tiempo seco, excepto en sectores del Piedemonte del Meta. En la tarde lluvias en Vichada. <b>LUNES:</b> En la mayor parte de la región son estimadas condiciones secas, salvo en zonas del piedemonte llanero a la altura de Meta y en el Oriente de Vichada donde se prevén lluvias durante algunas horas de la tarde y noche.

## CONTINUACIÓN PRONÓSTICO METEOROLÓGICO

REGIÓN	PRONÓSTICO
AMAZONIA	<p><b>DOMINGO:</b> A lo largo de la jornada se espera cielo mayormente cubierto y lluvias en la mañana sobre Caquetá y Sur de Amazonas y piedemonte de Putumayo. En la tarde y noche lluvias moderadas en Guainía, Vaupés y norte de Amazonas; precipitaciones de menor intensidad en Guaviare y Caquetá, no se descarta la presencia de actividad eléctrica acompañando la lluvia intensa.</p> <p><b>LUNES:</b> A lo largo de la jornada se estiman condiciones nubosas con lluvias de variada intensidad después del mediodía y durante algunas horas de la noche en Guainía, Vaupés y Amazonas.</p>

## ALERTAS VIGENTES

Para mayor información sobre el pronóstico del estado del tiempo, informes técnicos diarios, comunicados especiales e informes de otras áreas temáticas, tales como Hidrología, Deslizamientos de Tierra e Incendios, se sugiere consultar la siguiente dirección electrónica: <http://institucional.ideam.gov.co/isp/index.jsf>

## REGIÓN CARIBE

### ALERTA NARANJA: INCENDIOS DE LA COBERTURA VEGETAL.

Amenaza Alta de ocurrencia de incendios de la cobertura vegetal en zonas de bosques, cultivos y pastos, localizados en los siguientes municipios y sectores aledaños:

DEPARTAMENTO	MUNICIPIOS
ATLÁNTICO	Manatí, Campo De La Cruz, Candelaria, Ponedera, Sabanalarga.
BOLÍVAR	Mompóx, Zambrano.
CESAR	Agustín Codazzi, Astrea, Becerril, Chimichagua, Chiriguáná, Curumani, El Paso, La Paz, San Diego, Valledupar.
CÓRDOBA	Ciénaga De Oro.
LA GUAJIRA	La Jagua Del Pilar, Urumita, Villanueva.
MAGDALENA	Piñón Del Carmen, San Sebastián De Buenavista, San Zenón, Santa Ana, El Banco, El Piñón, Plato, Salamina.

### ALERTA AMARILLA: NIVELES ALTOS EN EL RIO MAGDALENA A LA ALTURA DE EL BANCO (MAGDALENA)

Los niveles del río Magdalena a la altura de El Banco (Magdalena) han permanecido estables durante la última semana, se espera un comportamiento con lenta tendencia al descenso para los siguientes días.

## REGIÓN ANDINA

### ALERTA NARANJA: INCENDIOS DE LA COBERTURA VEGETAL.

Amenaza Alta de ocurrencia de incendios de la cobertura vegetal en zonas de bosques, cultivos y pastos, localizados en los siguientes municipios y sectores aledaños:

DEPARTAMENTO	MUNICIPIOS
CAUCA	Miranda, Puerto Tejada
CUNDINAMARCA	Fusagasugá, Pasca, Sibate, Silvania.
HUILA	Tesalia, San Agustín
NARIÑO	El Peñol, El Tambo, Linares, Policarpa, Samaniego, Santa Cruz (Guachavés), Túquerres.
QUINDÍO	Salento.
SANTANDER	Charta, Málaga, Matanza, California, Concepción, Floridablanca, San Andrés, San José De Miranda, Tona
TOLIMA	Ibagué, Lérica, Venadillo.
VALLE DEL CAUCA	Bugalagrande, Ginebra, Vijes, Tuluá.

### ALERTA NARANJA: DESLIZAMIENTOS DE TIERRA.

Se pronostica amenaza moderada por deslizamientos de tierra en áreas inestables en los departamentos:

DEPARTAMENTO	MUNICIPIOS
ANTIOQUIA	Alejandría, Cisneros, Concepción, Santo Domingo, San Roque, Yolombo.
CAUCA	Argelia y El Tambo.

## REGIÓN PACÍFICA

### ALERTA NARANJA: DESLIZAMIENTOS DE TIERRA.

Se pronostica amenaza moderada a alta por deslizamientos de tierra en áreas inestables en los departamentos:

DEPARTAMENTO	MUNICIPIOS
CAUCA	Timbiquí, López.
CHOCÓ	Alto Baudó, Atrato (Yuto), Bajo Baudó (Pizarro), Cértegui, Condoto, El Cantón de San Pablo, Istmina, Medio Baudó (Boca de Pepé), Medio San Juan (Andagoya), Nóvita, Quibdó, Río Iró (Santa Rita), Río Quito (Paimadó), Tadó y Unión Panamericana.
NARIÑO	Barbacoas.

## REGIÓN ORINOQUIA

### ALERTA NARANJA: INCENDIOS DE LA COBERTURA VEGETAL.

Amenaza Alta de ocurrencia de incendios de la cobertura vegetal en zonas de bosques, cultivos y pastos, localizados en los siguientes municipios y sectores aledaños:

DEPARTAMENTO	MUNICIPIOS
CASANARE	Aguazul, San Luis De Palenque, Trinidad, Yopal.

### ALERTA NARANJA: DESLIZAMIENTOS DE TIERRA.

Se pronostica amenaza moderada a alta por deslizamientos de tierra en áreas inestables en los departamentos:

DEPARTAMENTO	MUNICIPIOS
CASANARE	Chámeza.

## REGIÓN AMAZÓNICA

### ALERTA NARANJA: DESLIZAMIENTOS DE TIERRA.

Se pronostica amenaza moderada a alta por deslizamientos de tierra en áreas inestables en el departamento:

DEPARTAMENTO	MUNICIPIOS
CAQUETÁ	Florencia

## MAR CARIBE

## CONDICIONES NORMALES

## OCÉANO PACÍFICO

### ALERTA AMARILLA: TIEMPO LUVIOSO

En sectores del centro y Norte del Océano Pacífico nacional se prevén condiciones lluviosas, en algunos casos, acompañadas de tormentas eléctricas, por lo que se recomienda a usuarios de embarcaciones menores o de bajo calado, consultar con las Capitanías de puerto en zonas de inminente tempestad antes de zarpar.

### ALERTA AMARILLA: PLEAMAR

Durante los próximos días y hasta el próximo 20 de noviembre del presente año se espera una de las pleamares más representativas del mes en el litoral Pacífico colombiano, asociado con la marea astronómica, se sugiere a habitantes costeros estar atentos a la evolución del fenómeno.

**ALERTA ROJA. PARA TOMAR ACCIÓN** Advierte a los sistemas de prevención y atención de desastres sobre la amenaza que puede ocasionar un fenómeno con efectos adversos sobre la población, el cual requiere la atención inmediata por parte de la población y de los cuerpos de atención y socorro. Se emite una alerta sólo cuando la identificación de un evento extraordinario indique la probabilidad de amenaza inminente y cuando la gravedad del fenómeno implique la movilización de personas y equipos, interrumpiendo el normal desarrollo de sus actividades cotidianas.

**ALERTA NARANJA. PARA PREPARARSE** Indica la presencia de un fenómeno. No implica amenaza inmediata y como tanto es catalogado como un mensaje para informarse y prepararse. El aviso implica vigilancia continua ya que las condiciones son propicias para el desarrollo de un fenómeno, sin que se requiera permanecer alerta.

**ALERTA AMARILLA. PARA INFORMARSE** Es un mensaje oficial por el cual se difunde información. Por lo regular se refiere a eventos observados, reportados o registrados y puede contener algunos elementos de pronóstico a manera de orientación. Por sus características pretéritas y futuras difiere del aviso y de la alerta, y por lo general no está encaminado a alertar sino a informar.

**CONDICIONES NORMALES** Indica que no existe ninguna clase de alerta para la región o zona mencionada.

°C: grados Celsius; m: metros; mm: milímetros; msnm: metros sobre nivel del mar; Km/h: kilómetros sobre hora

GOES: Geostationary Operational Environmental Satellites (Satélite Geostacionario Operacional Ambiental).

GOES-13 es el designado GOES-Este, localizado en 75° W sobre el ecuador geográfico.

HLC: hora local colombiana

PNN: Parque Nacional Natural; SFF: Santuario de Fauna y Flora

Omar FRANCO TORRES, Director General  
Christian EUSCATEGUI COLLAZOS, Jefe Oficina del Servicio de Pronósticos y Alertas  
\*\*\*\*\*

Profesionales en turno:  
Marta CADENA, Oscar MARTINEZ, Carlos ROCHA, Paola A. BARBOSA y Jhon J. VALENCIA.  
Internet: <http://www.ideam.gov.co>

Correos electrónicos: [servicio@ideam.gov.co](mailto:servicio@ideam.gov.co), [alertasideam@ideam.gov.co](mailto:alertasideam@ideam.gov.co)  
Carrera 10 N° 20 - 30 \*\* Piso 9, Bogotá, D.C.  
Teléfono: 3527160 ext. 1334-1336.

Síganos en **Twitter: @IDEAMColombia**  
**Facebook: [www.facebook.com/ideam.instituto](http://www.facebook.com/ideam.instituto)**  
**YouTube: [Canal de InstitutoIDEAM / http://www.youtube.com/user/InstitutoIDEAM](http://www.youtube.com/user/InstitutoIDEAM)**