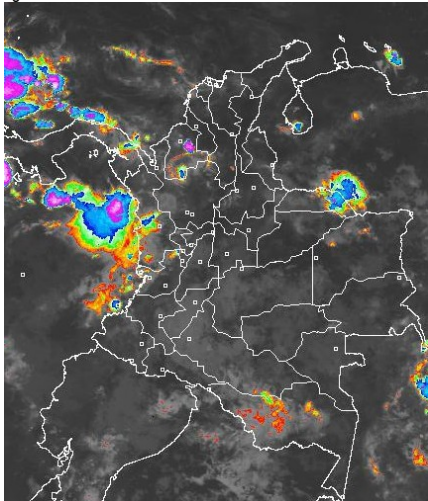


## CONDICIONES HIDROMETEOROLÓGICAS ACTUALES

En la mayor parte del territorio nacional ha tendido a disminuir la nubosidad desde la madrugada, salvo en sectores de Córdoba, Urabá y Arauca, en el Occidente del mar Caribe y en gran parte del Pacífico nacional donde se han registrado nubes densas acompañadas de precipitaciones y descargas eléctricas. El pronóstico para la tarde y noche de hoy nos indica una reactivación de las lluvias en amplios sectores de las regiones Pacífica y Andina incluido el piedemonte oriental de la cordillera oriental, en el resto del país prevalecerán las condiciones secas. **ALERTA NARANJA** por deslizamientos de tierra en áreas de ladera de Antioquia, Boyacá, Cauca, Chocó, Cundinamarca, Santander y Casanare. **ALERTA AMARILLA** por niveles altos del río Atrato.

## IMAGEN SATELITAL

Imagen GOES-13 \* 15 de noviembre de 2013 \* Hora 7:45 a.m. HLC



## LO MÁS DESTACADO

**ALERTA ROJA. PARA TOMAR ACCIÓN** **ALERTA NARANJA. PARA PREPARARSE** **ALERTA AMARILLA. PARA INFORMARSE**

<b>LLUVIAS</b>	Las lluvias se concentraron especialmente en las regiones Pacífica, Orinoquía y Amazónica, alcanzando el mayor volumen en el municipio de <b>Condoto (Chocó)</b> , con <b>135.0 mm</b> .
<b>ALERTA NARANJA</b>	Deslizamientos de tierra en áreas inestables y de alta pendiente, localizadas en los departamentos de Antioquia, Boyacá, Cauca, Chocó, Casanare, Cundinamarca y Santander.
<b>ALERTA AMARILLA</b>	Niveles en el rango de medios a altos para el río Magdalena a la altura del municipio de El Banco (Magdalena). Incremento moderado del río Atrato, debido a las precipitaciones que se han presentado en los últimos días.
<b>OTROS</b>	Durante el mes de noviembre se esperan precipitaciones frecuentes con intensidades entre ligeras a fuertes, especialmente en amplios sectores de las regiones Andina y Pacífica, en algunos casos las lluvias podrían venir acompañadas de actividad eléctrica.



Consulte todos los días el pronóstico del tiempo y las alertas hidrometeorológicas vigentes del IDEAM, en un formato de calidad. Alrededor de las 7:30 a. m. está a disposición del público en [www.ideam.gov.co](http://www.ideam.gov.co). Se puede ver también en dispositivos móviles. [AQUÍ](#)

## PRECIPITACIONES

A continuación se relacionan los municipios donde en las últimas 24 horas se registraron precipitaciones iguales o superiores a **20.0 mm**

DEPARTAMENTO	MUNICIPIOS
<b>AMAZONAS</b>	La Chorrera (31.5)
<b>ANTIOQUIA</b>	San Roque (83.0), La Unión (79.8), El Carmen De Viboral (68.0), Pueblorrico (54.0), Jericó (42.0), Valparaiso (40.0), Santo Domingo (32.0), Marinilla (23.0), Rionegro (22.7), Zaragoza (22.0), Medellín (20.0)
<b>BOLIVAR</b>	María La Baja (20.2)
<b>BOYACA</b>	San Luis De Gaceno (32.7), Santa María (25.1)
<b>CALDAS</b>	Pensilvania (25.0), Marquetalia (22.5), Manzanares (22.1)
<b>CAQUETA</b>	Florencia (40.4)
<b>CASANARE</b>	Sabanalarga (47.0), Chámeza (38.0), Tauramena (29.4)
<b>CAUCA</b>	López (43.0), Cajibío (26.0)
<b>CHOCO</b>	Condoto (135.0), Istmina (110.0), Quibdó (97.1), Medio San Juan (67.0)
<b>CUNDINAMARCA</b>	Yacopí (44.8), Medina (29.0), Paratebueno (27.0)
<b>META</b>	Vistahermosa (68.0), El Dorado (64.0), Villavicencio (57.0), Puerto Rico (56.0), Fuente De Oro (50.0), Cubarral (49.0), Guamal (38.0), San Juan De Arama (31.0), Lejanías (30.0), Granada (28.0), Mesetas (26.0), San Martín (22.0), Cumaral (21.0)
<b>NARIÑO</b>	Barbacoas (31.5), Barbacoas (21.1)
<b>PUTUMAYO</b>	Mocoa (38.5), Villagarzón (31.0)
<b>RISARALDA</b>	Pereira (57.5), La Virginia (40.0)
<b>SAN ANDRÉS, PROVIDENCIA Y SANTA CATALINA</b>	San Andrés (54.2)
<b>VALLE DEL CAUCA</b>	Buenaventura (65.0), Cartago (35.0), Alcalá (27.8)
<b>VAUPES</b>	Mitú (28.0)
<b>VICHADA</b>	Cumaribo (38.0), Puerto Carreño (30.2)

## PRONÓSTICO CONDICIONES METEOROLÓGICAS ESPECIALES

ÁREA DEL VOLCÁN CERRO MACHÍN			
Cielo entre parcialmente nublado y nublado con lluvias después del mediodía y durante algunas horas de la noche.			
El Servicio Geológico Colombiano lo reporta en <b>NIVEL AMARILLO (III): CAMBIOS EN EL COMPORTAMIENTO DE LA ACTIVIDAD VOLCANICA</b> , 4.80 -75.62			
ELEVACIÓN (pies)	DIRECCIÓN	VELOCIDAD	
		NUDOS	Km/h
10,000	ESTE	5	9
18,000	ESTE	10 - 15	18 - 28
24,000	NORESTE	10 - 15	18 - 28
30,000	NORESTE	5 - 10	9 - 18
ÁREA DEL VOLCÁN NEVADO DEL HUILA			
En el área predominarán las condiciones nubosas con lloviznas a diferentes horas.			
El Servicio Geológico Colombiano lo reporta en <b>NIVEL AMARILLO (III): CAMBIOS EN EL COMPORTAMIENTO DE LA ACTIVIDAD VOLCANICA</b> , 2.92 -76.05			
ELEVACIÓN (pies)	DIRECCIÓN	VELOCIDAD	
		NUDOS	Km/h
10,000	ESTE	5	9
18,000	NORESTE	10 - 15	18 - 28
24,000	NORESTE	10 - 15	18 - 28
30,000	ESTE	10 - 15	18 - 28
ÁREA DEL VOLCÁN GALERAS			
Cielo parcialmente cubierto con predominio de tiempo seco hasta entrada la tarde, luego se esperan precipitaciones ligeras.			
El Servicio Geológico Colombiano lo reporta en <b>NIVEL AMARILLO (III): CAMBIOS EN EL COMPORTAMIENTO DE LA ACTIVIDAD VOLCANICA</b> , 1.55 -77.37			
ELEVACIÓN (pies)	DIRECCIÓN	VELOCIDAD	
		NUDOS	Km/h
10,000	ESTE	5	9
18,000	ESTE	10 - 20	18 - 36
24,000	NORESTE	10 - 15	18 - 28
30,000	NORESTE	10 - 15	18 - 28
ÁREA DEL VOLCÁN NEVADO DEL RUIZ			
Se pronostican condiciones nubosas con lluvias de variada intensidad en horas de la tarde y noche, luego de una mañana seca con intervalos nubosos.			
El Servicio Geológico Colombiano lo reporta en <b>NIVEL AMARILLO (III): CAMBIOS EN EL COMPORTAMIENTO DE LA ACTIVIDAD VOLCANICA</b> , 4.89 -75.32			
ELEVACIÓN (pies)	DIRECCIÓN	VELOCIDAD	
		NUDOS	Km/h
10,000	ESTE	5	9
18,000	ESTE	10 - 15	18 - 28
24,000	NORESTE	10 - 15	18 - 28
30,000	NORESTE	5 - 10	9 - 18

## TEMPERATURAS MÁXIMAS

A continuación se relacionan los municipios donde en las últimas 24 horas se registraron temperaturas iguales o superiores a **35.0° C**:

DEPARTAMENTO	MUNICIPIOS
<b>ATLANTICO</b>	Repelón (35.0)
<b>CUNDINAMARCA</b>	Jerusalén (35.0)
<b>TOLIMA</b>	Ambalema (36.2)

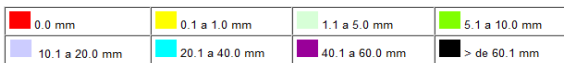
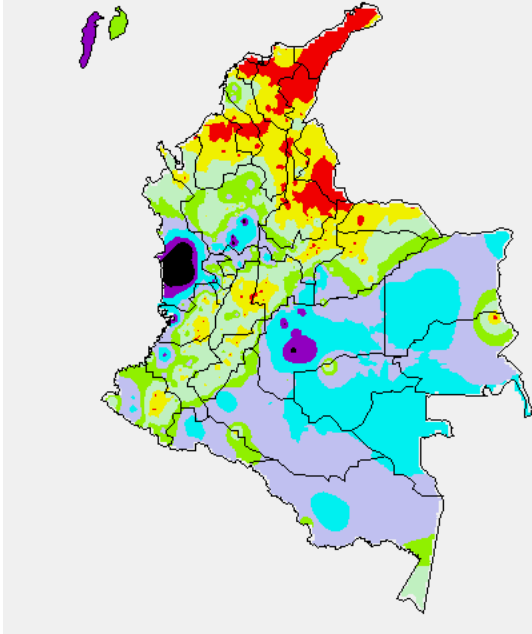
## OTROS PRODUCTOS

Para mayor información se sugiere consultar:

- [MAPA DIARIO E TEMPERATURA MÁXIMA](#)
- [MAPA DIARIO DE TEMPERATURA MÍNIMA](#)
- [INFORMACIÓN DIARIA DE PRECIPITACIÓN Y TEMPERATURA DE LOS PRINCIPALES AEROPUERTOS DEL PAÍS](#)
- [MOSAICO MAPAS DE PRECIPITACIÓN DIARIA EN MILÍMETROS](#)

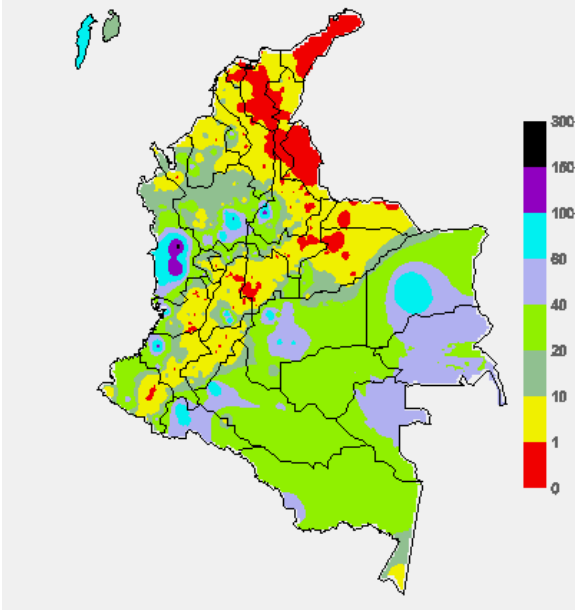
### MAPA DE PRECIPITACIÓN DIARIA

Desde las 7:00 a.m. del jueves 14 de noviembre hasta las 7:00 a.m. del viernes 15 de noviembre de 2013.



### MAPA DE PRECIPITACIÓN ACUMULADA DE LOS ÚLTIMOS 3 DÍAS

Desde las 7:00 a.m. del martes 12 de noviembre hasta las 7:00 a.m. del viernes 15 de noviembre de 2013.



## ESTADO DE LOS EMBALSES

A continuación se relacionan los volúmenes útiles diarios (expresados en porcentaje) de reservas de algunos embalses de acuerdo con información consultada en XM.

ZONA	EMBALSE	VOLUMEN ÚTIL DIARIO (%)
ANTIOQUIA	MIEL I	60.62
	MIRAFLORES	73.05
	PEÑOL	57.24
	PLAYAS	67.39
	PORCE II	29.37
	PORCE III	43.32
	PUNCHINÁ	63.81
	RIOGRANDE2	62.58
	SAN LORENZO	87.61
	TRONERAS	23.20
CARIBE	URRÁ I	74.41
CENTRO	AGREGADO BOGOTÁ	62.98
	NEUSA	61.84
	SISGA	63.73
	TOMINÉ	63.08
	BETANIA	58.53
ORIENTE	MUÑA	94.00
	PRADO	20.75
	CHUZA	61.06
	ESMERALDA	87.67
VALLE DEL CAUCA	GUAVIO	76.26
	ALTO ANCHICAYÁ	24.54
	CALIMA 1	58.07
	SALVAJINA	21.45

## PRONÓSTICO METEOROLÓGICO (viernes 15 y sábado 16 de noviembre)

REGIÓN	PRONÓSTICO
SABANA DE BOGOTÁ	<p><b>VIERNES:</b> En el área se estiman condiciones nubosas durante la jornada, con lloviznas dispersas en la mañana, hacia el mediodía tenderá a mejorar, pero al final de la tarde y durante algunas horas de la noche retornarán las precipitaciones en sectores de los cerros orientales, y en el Occidente y Norte de la ciudad y de la sabana.</p> <p><b>SÁBADO:</b> En la mañana predominarán las condiciones secas, excepto en el Suroriente donde son esperadas precipitaciones. En horas de la tarde y noche se pronostican lluvias de ligeras a moderadas en gran parte del área, las más intensas en el Norte de la sabana y de la ciudad.</p>
ANDINA	<p><b>VIERNES:</b> Cielo parcialmente cubierto con lluvias de variada intensidad e intermitentes temprano en la mañana, al final de la tarde y durante algunas horas de la noche en sectores de Antioquia, Tolima y eje cafetero. En áreas de Boyacá, Cundinamarca, Tolima, Huila, Valle del Cauca, Cauca y Nariño se esperan precipitaciones después del mediodía, luego de una mañana seca.</p> <p><b>SÁBADO:</b> En la región se espera cielo entre parcialmente cubierto y cubierto a lo largo de la jornada, con precipitaciones de ligeras a moderadas en Antioquia, Valle del Cauca, Cauca y Nariño, particularmente después del mediodía; lluvias menos intensas a diferentes horas en Santander y Altiplano Cundiboyacense.</p>
CARIBE	<p><b>VIERNES:</b> Durante la mañana en gran parte de la región prevalecerán las condiciones secas, hasta entrada la tarde, excepto en sectores de Sucre, Córdoba y Urabá donde se estiman nubes densas acompañadas de precipitaciones a diferentes horas. En horas de la tarde y noche se advierten lluvias con descargas eléctricas en las inmediaciones de la sierra nevada de Santa Marta y en sectores de Atlántico y Bolívar.</p> <p><b>SÁBADO:</b> En la mayor parte del área se prevén condiciones secas, excepto en Córdoba, Sucre y Urabá donde se prevén lluvias desde temprano y al finalizar la jornada. En el Sur de La Guajira y en zonas de Cesar, Magdalena, Bolívar y Atlántico son estimadas precipitaciones por la tarde y noche con posibilidad en algunos casos de actividad eléctrica.</p>
ARCHIPIÉLAGO DE SAN ANDRÉS, PROVIDENCIA Y SANTA CATALINA	<p><b>VIERNES:</b> En la mañana iprevalecerán las condiciones secas pero nubosas, después del mediodía y durante la noche son previstas lluvias con descargas eléctricas.</p> <p><b>SÁBADO:</b> En el archipiélago se prevé nubosidad variable con lloviznas intermitentes durante la jornada.</p>
MAR CARIBE	<p><b>VIERNES:</b> En gran parte de la zona marítima nacional se pronostica tiempo seco, excepto en zonas aledañas al litoral de Bolívar, Sucre, Córdoba y Urabá y en el área del archipiélago donde se advierten precipitaciones entre ligeras a moderadas con probables descargas eléctricas a diferentes horas.</p> <p><b>SÁBADO:</b> Cielo entre despejado y parcialmente nublado con condiciones secas, salvo en el Occidente del área, incluido el archipiélago de San Andrés, Providencia y Santa Catalina donde se prevén algunas lluvias a diferentes horas. En el golfo de Urabá se estiman precipitaciones al final de la tarde y durante la noche.</p>

REGIÓN	PRONÓSTICO
PACÍFICA	<p><b>VIERNES:</b> A lo largo de la región se esperan condiciones lluviosas principalmente en los departamentos de Chocó y Valle del Cauca donde se advierten las precipitaciones más intensas. En sectores de Cauca y Nariño se esperan precipitaciones después del mediodía y durante la noche, luego de una mañana seca.</p> <p><b>SÁBADO:</b> Cielo entre parcialmente nublado y nublado con precipitaciones de variada intensidad temprano en la mañana, al final de la tarde y durante la noche en zonas de Chocó y Valle del Cauca. En sectores de Cauca y Nariño se prevén lluvias al final de la tarde y durante algunas horas de la noche, luego de una mañana seca con intervalos nubosos.</p>
INSULAR PACÍFICO	<p><b>VIERNES:</b> En Malpelo se prevé tiempo seco con cielo parcialmente nublado y en Gorgona persistirán las condiciones lluviosas con posibilidad en algunos casos de actividad eléctrica.</p> <p><b>SÁBADO:</b> En Malpelo y Gorgona se prevé abundante nubosidad durante la jornada con precipitaciones entre ligeras y moderadas, particularmente en horas de la tarde y noche.</p>
OCÉANO PACÍFICO	<p><b>VIERNES:</b> Cielo entre parcialmente nublado y nublado con precipitaciones en amplios sectores de la zona marítima nacional, especialmente en el centro y Norte después del mediodía y durante la noche. Probabilidad de tormentas eléctricas dispersas.</p> <p><b>SÁBADO:</b> En gran parte del Pacífico colombiano se prevén condiciones lluviosas con posibilidad en algunos casos de actividad eléctrica, particularmente enfrente del litoral chococano.</p>
ORINOQUIA	<p><b>VIERNES:</b> En la mañana y durante las primeras horas de la tarde se prevé tiempo seco en gran parte de la región, excepto en sectores de Arauca donde se pronostican lluvias con descargas eléctricas intermitentes. En áreas del Meta, Casanare y Vichada son estimadas precipitaciones después del mediodía y durante algunas horas de la noche.</p> <p><b>SÁBADO:</b> En la región se pronostica abundante nubosidad con precipitaciones temprano en la mañana, al final de la tarde y durante algunas horas de la noche en varios sectores del Meta y Vichada. En zonas de Arauca y Casanare son previstas lluvias después del mediodía y durante algunas horas de la noche, luego de una mañana seca.</p>
AMAZONIA	<p><b>VIERNES:</b> En sectores de Guaviare, Caquetá y Amazonas se prevé una jornada nubosa con lluvias entre ligeras a moderadas. En zonas de Putumayo, Guainía y Vaupés se estiman precipitaciones después del mediodía o durante la noche, luego de una mañana seca.</p> <p><b>SÁBADO:</b> En la región esperen cielo entre parcialmente cubierto y cubierto con precipitaciones de variada intensidad en Guainía, Vaupés, Amazonas, Casanare y Putumayo, las lluvias de mayor intensidad se prevén en horas de la tarde y noche con posibilidad en algunos casos de actividad eléctrica.</p>

## ALERTAS VIGENTES

Para mayor información sobre el pronóstico del estado del tiempo, informes técnicos diarios, comunicados especiales e informes de otras áreas temáticas, tales como Hidrología, Deslizamientos de Tierra e Incendios, se sugiere consultar la siguiente dirección electrónica: <http://institucional.ideam.gov.co/isp/index.isf>

## REGIÓN CARIBE

### ALERTA NARANJA: INCENDIOS DE LA COBERTURA VEGETAL.

Amenaza Alta de ocurrencia de incendios de la cobertura vegetal en zonas de bosques, cultivos y pastos, localizados en los siguientes municipios y sectores aledaños:

DEPARTAMENTO	MUNICIPIOS
CESAR	Agustín Codazzi, La Paz y Valledupar

### ALERTA AMARILLA: NIVELES CON TENDENCIA AL ASCENSO EN EL RÍO MAGDALENA.

Los niveles del río Magdalena a la altura de El Banco (Magdalena) han permanecido estables durante los últimos dos días, sin embargo no se esperan incrementos mayores durante el fin de semana.

Se resalta que las anteriores condiciones hidrológicas son normales para la época y aunque no están causando todavía ninguna afectación, es importante que los pobladores de los sitios mencionados estén atentos a cambios de los niveles.

## REGIÓN ANDINA

### ALERTA NARANJA: INCENDIOS DE LA COBERTURA VEGETAL.

Amenaza Alta de ocurrencia de incendios de la cobertura vegetal en zonas de bosques, cultivos y pastos, localizados en los siguientes municipios y sectores aledaños:

DEPARTAMENTO	MUNICIPIOS
CAUCA	Miranda.
HUILA	Tesalia.
SANTANDER	Charta, Málaga, Matanza, San Andrés.

### ALERTA NARANJA: DESLIZAMIENTOS DE TIERRA.

Se pronostica amenaza moderada por deslizamientos de tierra en áreas inestables en los departamentos:

DEPARTAMENTO	MUNICIPIOS
ANTIOQUIA	Alejandría, Amagá, Carmen de Viboral, Cocorná, Concepción, Granada, Guatapé, San Carlos, San Francisco, San Luis, San Rafael, Santo Domingo y Sonsón.
CAUCA	Argelia y El Tambo.
CUNDINAMARCA	Bituima, La Palma, La Vega, Nimaima, Nocaima, Quebradanegra, Viani y Sasaima.
SANTANDER	Barbosa, El Guacamayo, Güepsa, La Paz, Landázuri, Puente Nacional, San Benito y Vélez.

## REGIÓN PACÍFICA

### ALERTA NARANJA: DESLIZAMIENTOS DE TIERRA.

Se pronostica amenaza moderada a alta por deslizamientos de tierra en áreas inestables en los departamentos:

DEPARTAMENTO	MUNICIPIOS
CAUCA	Timbiquí, López de Micay.
CHOCÓ	Alto Baudó, Atrato, Bajo Baudó (Pizarro), Cértegui, Condoto, Istmina, Medio Baudó (Boca de Pepé), Nóvita, Nuquí, Quibdó y Tadó.

### ALERTA AMARILLA: NIVELES CON TENDENCIA AL ASCENSO EN EL RÍO ATRATO.

Los niveles del río Atrato durante las últimas 4 horas ha reportado un ascenso de cerca de 25 cms. que aunque no son niveles muy altos aún, si se recomienda estar pendientes debido a la continua presencia de lluvias en la zona y a la tendencia de ascenso en el río; por lo que se reitera a la comunidad en general de Quibdó (Chocó), y a los comités de Gestión de Riesgo permanecer atentos ante el comportamiento del nivel del río.

## REGIÓN ORINOQUIA

### ALERTA NARANJA: DESLIZAMIENTOS DE TIERRA.

Se pronostica amenaza moderada a alta por deslizamientos de tierra en áreas inestables en los departamentos:

DEPARTAMENTO	MUNICIPIOS
BOYACÁ	Campohermoso, Páez, San José de Pare, San Luis de Gaceno y Santa María.
CASANARE	Chámeza, Recetor y Tauramena.

## REGIÓN AMAZÓNICA

### CONDICIONES NORMALES

## MAR CARIBE

### ALERTA AMARILLA TIEMPO LLUVIOSO

Para el día de hoy, especialmente en la tarde y noche se esperan lluvias entre ligeras y moderadas en el mar Caribe occidental incluido el archipiélago de San Andrés y Providencia; por lo cual, se recomienda a usuarios de embarcaciones menores o de bajo calado, consultar con las Capitanías de puerto en zonas de inminente tempestad antes de zarpar.

## OCÉANO PACÍFICO

### ALERTA AMARILLA: TIEMPO LLUVIOSO

En sectores del centro y Norte del Océano Pacífico nacional se prevén condiciones lluviosas, en algunos casos, acompañadas de tormentas eléctricas, por lo que se recomienda a usuarios de embarcaciones menores o de bajo calado, consultar con las Capitanías de puerto en zonas de inminente tempestad antes de zarpar.

**ALERTA ROJA PARA TOMAR ACCIÓN** Advierte a los sistemas de prevención y atención de desastres sobre la amenaza que puede ocasionar un fenómeno con efectos adversos sobre la población, el cual requiere la atención inmediata por parte de la población y de los cuerpos de atención y socorro. Se emite una alerta sólo cuando la identificación de un evento extraordinario indique la probabilidad de amenaza inminente y cuando la gravedad del fenómeno implique la movilización de personas y equipos, interrumpiendo el normal desarrollo de sus actividades cotidianas.

**ALERTA NARANJA PARA PREPARARSE** Indica la presencia de un fenómeno. No implica amenaza inmediata y como tanto es catalogado como un mensaje para informarse y prepararse. El aviso implica vigilancia continua ya que las condiciones son propicias para el desarrollo de un fenómeno, sin que se requiera permanecer alerta.

**ALERTA AMARILLA PARA INFORMARSE** Es un mensaje oficial por el cual se difunde información. Por lo regular se refiere a eventos observados, reportados o registrados y puede contener algunos elementos de pronóstico a manera de orientación. Por sus características pretéritas y futuras difiere del aviso y de la alerta, y por lo general no está encaminado a alertar sino a informar.

**CONDICIONES NORMALES** Indica que no existe ninguna clase de alerta para la región o zona mencionada.

°C: grados Celsius; m: metros; mm: milímetros; msnm: metros sobre nivel del mar;

Km/h: kilómetros sobre hora

GOES: Geostationary Operational Environmental Satellites (Satélite Geostacionario Operacional Ambiental).

GOES-13 es el designado GOES-Este, localizado en 75° W sobre el ecuador geográfico.

HLC: hora local colombiana

PNN: Parque Nacional Natural; SFF: Santuario de Fauna y Flora

Omar FRANCO TORRES, Director General  
Christian EUSCATEGUI COLLAZOS, Jefe Oficina del Servicio de Pronósticos y Alertas

\*\*\*\*\*

Profesionales en turno:

Daniel USECHE, Diego SUAREZ, Oscar MARTINEZ, Mónica CUELLAR, Vicente PEÑA, Mauricio TORRES y Juan Francisco ALAMEDA.

Internet: <http://www.ideam.gov.co>

Correos electrónicos: [servicio@ideam.gov.co](mailto:servicio@ideam.gov.co), [alertasideam@ideam.gov.co](mailto:alertasideam@ideam.gov.co)

Carrera 10 N° 20 - 30 \*\* Piso 9, Bogotá, D.C.

Teléfono: 3527160 ext. 1334-1336.

Siganos en **Twitter: @IDEAMColombia**  
**Facebook: [www.facebook.com/ideam.instituto](http://www.facebook.com/ideam.instituto)**  
**YouTube: Canal de InstitutoIDEAM / <http://www.youtube.com/user/InstitutoIDEAM>**