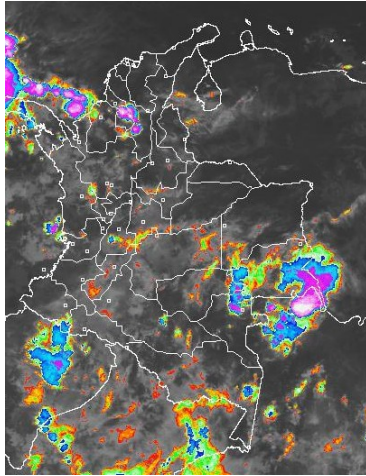


## CONDICIONES HIDROMETEOROLÓGICAS ACTUALES

En las últimas 24 horas ha tendido a incrementarse la nubosidad en el territorio nacional, especialmente en los extremos noroccidental y suroriental del país donde se registraron algunas precipitaciones. El pronóstico para la tarde y noche de hoy anticipa condiciones secas en gran parte del país, salvo en sectores de las regiones Amazonia, Orinoquía y Andina y en el Occidente del mar Caribe colombiano, incluido el archipiélago de San Andrés, Providencia y Santa Catalina donde la probabilidad de lluvias es del 70 – 80%, inclusive durante los próximos días. **ALERTA NARANJA** por deslizamientos de tierra en áreas de ladera de Antioquia, Boyacá, Cauca, Chocó, Cundinamarca, Nariño, Norte de Santander, Quindío, Casanare y Meta. **ALERTA AMARILLA** por niveles altos del río Meta, a la altura de Puerto López y Cabuyaro (Meta).

## IMÁGEN SATELITAL

Imagen GOES-13 \* 13 de noviembre de 2013 \* Hora 6:15 a.m. HLC



## PRONÓSTICO CONDICIONES METEOROLÓGICAS ESPECIALES

### ÁREA DEL VOLCÁN CERRO MACHÍN

Se pronostican lluvias después del mediodía y durante la noche, luego de una mañana seca con intervalos soleados.

El SERVICIO GEOLOGICO COLOMBIANO lo reporta en **NIVEL AMARILLO (III): CAMBIOS EN EL COMPORTAMIENTO DE LA ACTIVIDAD VOLCANICA**, 4.80 -75.62

ELEVACIÓN (pies)	DIRECCIÓN	VELOCIDAD	
		NUDOS	Km/h
10,000	SURESTE	5	9
18,000	SURESTE	10 - 15	18 - 28
24,000	SURESTE	5 - 10	9 - 18
30,000	VARIABLE	5	9

### ÁREA DEL VOLCÁN NEVADO DEL HUILA

En el transcurso de la jornada persistirán las condiciones nubosas en el área con precipitaciones ligeras a diferentes horas.

El SERVICIO GEOLOGICO COLOMBIANO lo reporta en **NIVEL AMARILLO (III): CAMBIOS EN EL COMPORTAMIENTO DE LA ACTIVIDAD VOLCANICA**, 2.92 -76.05

ELEVACIÓN (pies)	DIRECCIÓN	VELOCIDAD	
		NUDOS	Km/h
10,000	SURESTE	5	9
18,000	SURESTE	10 - 15	18 - 28
24,000	ESTE	5 - 10	9 - 18
30,000	ESTE	5 - 10	9 - 18

### ÁREA DEL VOLCÁN GALERAS

Cielo parcialmente cubierto con predominio de tiempo seco en el día, en horas de la noche no se descartan lloviznas.

El SERVICIO GEOLOGICO COLOMBIANO lo reporta en **NIVEL AMARILLO (III): CAMBIOS EN EL COMPORTAMIENTO DE LA ACTIVIDAD VOLCANICA**, 1.55 -77.37

ELEVACIÓN (pies)	DIRECCIÓN	VELOCIDAD	
		NUDOS	Km/h
10,000	SURESTE	5 - 10	9 - 18
18,000	SURESTE	10 - 15	18 - 28
24,000	ESTE	5 - 10	9 - 18
30,000	ESTE	10 - 20	18 - 37

### ÁREA DEL VOLCÁN NEVADO DEL RUIZ

Nubosidad variada con condiciones secas en la mañana, en la tarde y noche esperen precipitaciones entre ligeras y moderadas.

El SERVICIO GEOLOGICO COLOMBIANO lo reporta en **NIVEL AMARILLO (III): CAMBIOS EN EL COMPORTAMIENTO DE LA ACTIVIDAD VOLCANICA**, 4.89 -75.32

ELEVACIÓN (pies)	DIRECCIÓN	VELOCIDAD	
		NUDOS	Km/h
10,000	SURESTE	5	9
18,000	SURESTE	10 - 15	18 - 28
24,000	SURESTE	5 - 10	9 - 18
30,000	VARIABLE	5	9

## LO MÁS DESTACADO

**ALERTA ROJA. PARA TOMAR ACCIÓN** **ALERTA NARANJA. PARA PREPARARSE** **ALERTA AMARILLA. PARA INFORMARSE**

<b>LLUVIAS</b>	Las lluvias se concentraron en especialmente en las regiones Caribe, Orinoquía y Pacífica alcanzando el mayor volumen en el municipio de <b>Alejandría (Antioquia)</b> con <b>82.2 mm</b> .
<b>ALERTA NARANJA</b>	• Deslizamientos de tierra en áreas inestables y de alta pendiente, localizadas en los departamentos de Antioquia, Boyacá, Cauca, Chocó, Casanare, Cundinamarca, Nariño, Norte de Santander, Quindío, Casanare y Meta.
<b>ALERTA AMARILLA</b>	• Niveles en el rango de medios a altos para el río Magdalena, en gran parte de su cuenca baja, condición hidrológica normal para la época del año. • En el nivel del río Meta se registra moderado descenso de sus niveles, aunque éstos aún oscilan en el rango de altos, especialmente en el sector comprendido entre Puerto López y Cabuyaro (Meta).
<b>OTROS</b>	• Durante el mes de noviembre se esperan precipitaciones frecuentes con intensidades entre ligeras a fuertes, especialmente en amplios sectores de las regiones Andina y Pacífica, en algunos casos las lluvias podrían venir acompañadas de actividad eléctrica.



Consulte todos los días el pronóstico del tiempo y las alertas hidrometeorológicas vigentes del IDEAM, en un formato de calidad. Alrededor de las 7:30 a. m. está a disposición del público en [www.ideam.gov.co](http://www.ideam.gov.co). Se puede ver también en dispositivos móviles. [AQUÍ](#)

## PRECIPITACIONES

A continuación se relacionan los municipios donde en las últimas 24 horas se registraron precipitaciones iguales o superiores a **20.0 mm**

DEPARTAMENTO	MUNICIPIOS
<b>AMAZONAS</b>	El Encanto (34.2)
<b>ANTIOQUIA</b>	Alejandría (82.2), Fredonia (50.0), Gómez Plata (49.0), Santo Domingo (46.0), Frontino (40.0), Venecia (33.8), Valparaiso (29.0), Vegachí (21.0)
<b>CALDAS</b>	Pensilvania (35.0)
<b>CAUCA</b>	López de Micay (36.0), Argelia (29.9), Popayán (27.7)
<b>CHOCO</b>	Medio San Juan (25.0), Condoto (21.0)
<b>CORDOBA</b>	Tierralta (48.5), Montelíbano (31.5)
<b>META</b>	Cubaral (39.0)
<b>SANTANDER</b>	Bolívar (43.5), Palmar (26.7), Albania (25.6), Piedecuesta (20.0)
<b>SUCRE</b>	San Benito Abad (56.2)

## TEMPERATURAS MÁXIMAS

A continuación se relacionan los municipios donde en las últimas 24 horas se registraron temperaturas iguales o superiores a **35.0° C**:

DEPARTAMENTO	MUNICIPIOS
<b>CESAR</b>	Valledupar (36.6), Agustín Codazzi (35.2)
<b>CUNDINAMARCA</b>	Jerusalén (37.2)
<b>HUILA</b>	Villavieja (35.0)
<b>LA GUAJIRA</b>	Manaure (35.6)
<b>MAGDALENA</b>	Zona Bananera (35.6)
<b>TOLIMA</b>	Ambalema (37.2), Armero (36.0), Honda (35.4)

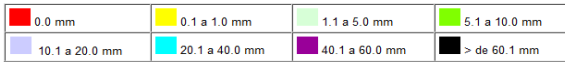
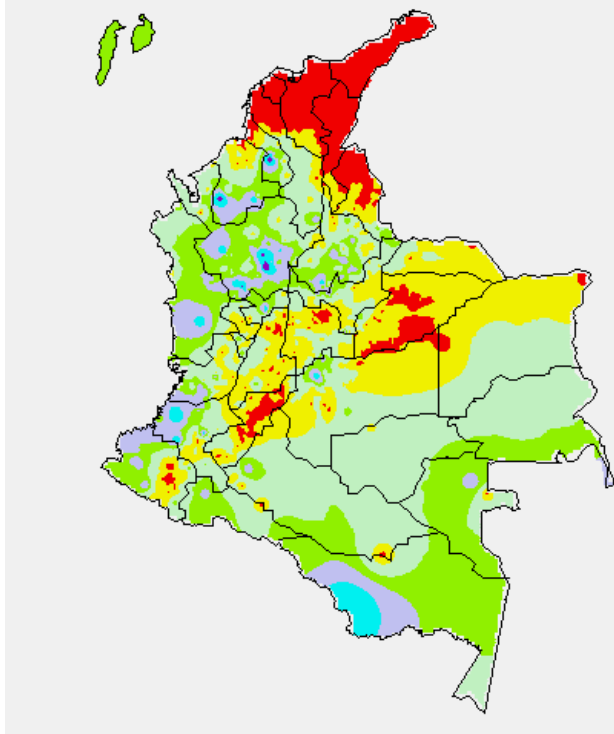
## OTROS PRODUCTOS

Para mayor información se sugiere consultar:

- [MAPA DIARIO DE TEMPERATURA MÁXIMA](#)
- [MAPA DIARIO DE TEMPERATURA MÍNIMA](#)
- [INFORMACIÓN DIARIA DE PRECIPITACIÓN Y TEMPERATURA DE LOS PRINCIPALES AEROPUERTOS DEL PAÍS](#)
- [MOSAICO MAPAS DE PRECIPITACIÓN DIARIA EN MILÍMETROS](#)

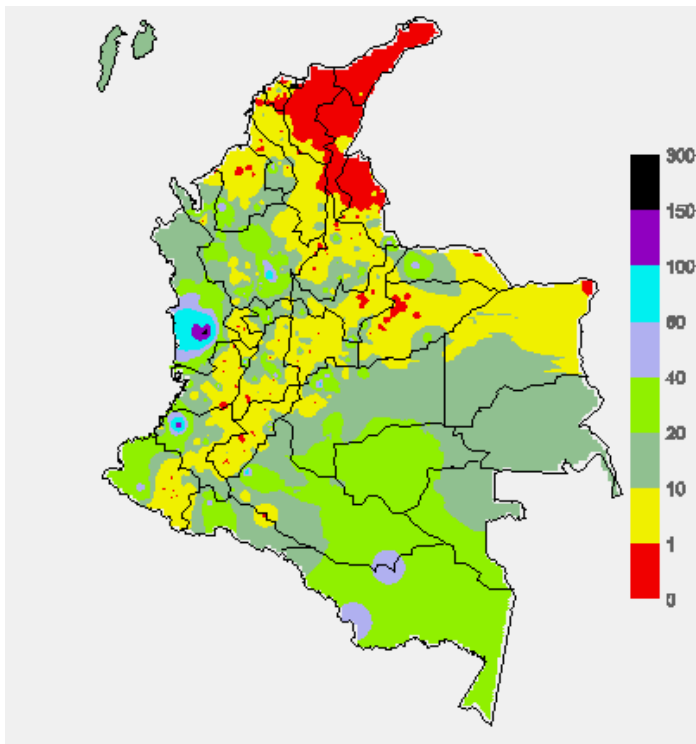
### MAPA DE PRECIPITACIÓN DIARIA

Desde las 7:00 a.m. del martes 12 de noviembre hasta las 7:00 a.m. del miércoles 13 de noviembre de 2013.



### MAPA DE PRECIPITACIÓN ACUMULADA DE LOS ÚLTIMOS 3 DÍAS

Desde las 7:00 a.m. del domingo 10 de noviembre hasta las 7:00 a.m. del jueves 13 de noviembre de 2013.



### ESTADO DE LOS EMBALSES

A continuación se relacionan los volúmenes útiles diarios (expresados en porcentaje) de reservas de algunos embalses de acuerdo con información consultada en XM.

ZONA	EMBALSE	VOLUMEN ÚTIL DIARIO (%)		
ANTIOQUIA	MIEL I	69.00		
	MIRAFLORES	75.26		
	PEÑOL	60.07		
	PLAYAS	64.72		
	PORCE II	8.92		
	PORCE III	41.11		
	PUNCHINÁ	40.04		
	RIOGRANDE2	76.56		
	SAN LORENZO	95.25		
CARIBE	TRONERAS	33.77		
	URRÁ I	80.39		
CENTRO	AGREGADO BOGOTÁ	63.58	NEUSA	62.90
			SISGA	65.81
			TOMINÉ	63.39
		BETANIA	69.50	
		MUÑA	100.05	
		PRADO	38.34	
ORIENTE	CHUZA	60.97		
	ESMERALDA	94.47		
	GUAVIO	77.30		
VALLE DEL CAUCA	ALTO ANCHICAYÁ	49.18		
	CALIMA 1	58.69		
	SALVAJINA	21.45		

### PRONÓSTICO METEOROLÓGICO (miércoles 13 y jueves 14 de noviembre)

REGIÓN	PRONÓSTICO
SABANA DE BOGOTÁ	<p><b>MIÉRCOLES:</b> Cielo entre parcialmente nublado y nublado con predominio de tiempo seco en la mañana, después del mediodía son estimadas precipitaciones en los cerros orientales y en sectores del Norte y Occidente de la sabana y de la ciudad.</p> <p><b>JUEVES:</b> Cielo parcialmente cubierto con probabilidad de lloviznas por la mañana en el Suroriente de la ciudad. En la tarde y noche son estimados chubascos en sectores del Oriente, Norte y Occidente de la ciudad y de la sabana.</p>
ANDINA	<p><b>MIÉRCOLES:</b> Cielo parcialmente cubierto con lluvias de variada intensidad e intermitentes en sectores de Antioquia, Norte de Santander, Santander, Boyacá, Cundinamarca, Risaralda, Caldas, Quindío, Tolima, Huila, Valle del Cauca, Cauca y Nariño, las precipitaciones más intensas se esperan al final de la tarde y por la noche.</p> <p><b>JUEVES:</b> En la mañana se pronostican condiciones secas en la región, salvo en sectores de Tolima, Huila y macizo colombiano donde se prevén lluvias ligeras que se reactivarán nuevamente al final de la jornada. En la tarde y noche se prevén aguaceros con descargas eléctricas en varios sectores de Cundinamarca, Antioquia, los Santanderes, Boyacá, eje cafetero, Valle del Cauca, Cauca y Nariño, las precipitaciones más intensas se prevén en sectores de montaña de la región.</p>
CARIBE	<p><b>MIÉRCOLES:</b> Durante la mañana en gran parte de la región prevalecerán las condiciones secas, hasta entrada la tarde, excepto en sectores de Bolívar, Sucre, Córdoba y Urabá donde se estima una jornada nubosa con precipitaciones a diferentes horas. En la tarde y noche se advierten lluvias con descargas eléctricas en las inmediaciones de la sierra nevada de Santa Marta y en sectores de Atlántico y Bolívar; precipitaciones de menor intensidad en Sucre y Cesar.</p> <p><b>JUEVES:</b> En la mañana se prevé tiempo seco, salvo en sectores del Urabá y Córdoba donde se pronostican lluvias temprano en la mañana y al finalizar la jornada. Después del mediodía y durante la noche esperen precipitaciones en sectores de Cesar, Magdalena, Atlántico, Bolívar y Sucre. No se descartan tormentas eléctricas.</p>
ARCHIPIÉLAGO DE SAN ANDRÉS, PROVIDENCIA Y SANTA CATALINA	<p><b>MIÉRCOLES:</b> En el archipiélago se prevé abundante nubosidad durante la jornada con lluvias entre ligeras a moderadas, las precipitaciones de mayor consideración se pronostican en horas de la tarde y noche.</p> <p><b>JUEVES:</b> Cielo entre parcialmente nublado y nublado con lluvias a diferentes horas y descargas eléctricas, particularmente después del mediodía.</p>
MAR CARIBE	<p><b>MIÉRCOLES:</b> Cielo entre despejado y parcialmente nublado con predominio de tiempo seco, excepto en zonas aledañas al litoral de Sucre, Córdoba y Urabá y en el área del archipiélago donde son esperadas precipitaciones entre ligeras a moderadas con probables descargas eléctricas a diferentes horas, especialmente después del mediodía.</p> <p><b>JUEVES:</b> En gran parte del Caribe nacional predominarán las condiciones secas con cielo entre despejado y parcialmente cubierto, salvo en sectores aledaños al litoral y en el área de San Andrés, Providencia y Santa Catalina donde se prevén lluvias, acompañadas en algunos casos de tormentas eléctricas.</p>

CONTINUACIÓN PRONÓSTICO METEOROLÓGICO

REGIÓN	PRONÓSTICO
PACÍFICA	<p><b>MIÉRCOLES:</b> En la mañana y durante las primeras horas de la tarde se espera tiempo seco con intervalos nubosos, luego se pronostican lluvias con tormentas eléctricas en amplios sectores de Chocó y Valle del Cauca; precipitaciones de menor intensidad en Cauca y Nariño.</p> <p><b>JUEVES:</b> Cielo entre parcialmente nublado y nublado con precipitaciones de variada intensidad temprano en la mañana, al final de la tarde y durante la noche en Chocó y Valle del Cauca. En sectores de Cauca y Nariño no se descartan lloviznas ocasionales.</p>
INSULAR PACÍFICO	<p><b>MIÉRCOLES:</b> En Malpelo y Gorgona son estimadas condiciones nubosas durante la jornada con precipitaciones ligeras en la noche.</p> <p><b>JUEVES:</b> En Gorgona prevalecerán las condiciones nubosas con lluvias a diferentes horas y en Malpelo se esperan precipitaciones después del mediodía, luego de una mañana seca.</p>
OCÉANO PACÍFICO	<p><b>MIÉRCOLES:</b> Cielo entre parcialmente nublado y nublado con lluvias en amplios sectores del centro y Norte de la zona marítima nacional, principalmente después del mediodía. Probabilidad de tormentas eléctricas dispersas.</p> <p><b>JUEVES:</b> En gran parte del Pacífico nacional se prevén condiciones lluviosas con posibilidad en algunos casos de actividad eléctrica.</p>
ORINOQUIA	<p><b>MIÉRCOLES:</b> En la región se espera nubosidad variable con precipitaciones a diferentes horas hacia el piedemonte del Meta. En áreas de Vichada, Arauca y Casanare son previstas lluvias después del mediodía y durante algunas horas de la noche, luego de una mañana seca.</p> <p><b>JUEVES:</b> En la mañana y durante las primeras horas de la tarde se prevé tiempo seco en gran parte de la región, excepto en sectores del Meta donde se espera abundante nubosidad con lluvias y descargas eléctricas intermitentes. En áreas de Arauca, Casanare y Vichada son estimadas precipitaciones después del mediodía y durante algunas horas de la noche.</p>
AMAZONIA	<p><b>MIÉRCOLES:</b> En el transcurso de la jornada se estiman condiciones nubosas con lluvias de variada intensidad en Guaviare, Vaupés, Amazonas, Guainía, Caquetá y Putumayo acompañadas en algunos casos de actividad eléctrica.</p> <p><b>JUEVES:</b> En sectores de Guaviare, Guainía, Vaupés y Amazonas se prevé una jornada lluviosa con posibilidad de tormentas eléctricas intermitentes. En zonas de Caquetá y Putumayo son estimadas precipitaciones entre ligeras a moderadas con probabilidad de actividad eléctrica por la tarde y noche.</p>

**ALERTAS VIGENTES**

Para mayor información sobre el pronóstico del estado del tiempo, informes técnicos diarios, comunicados especiales e informes de otras áreas temáticas, tales como Hidrología, Deslizamientos de Tierra e Incendios, se sugiere consultar la siguiente dirección electrónica: <http://institucional.ideam.gov.co/jsp/index.jsf>

**REGIÓN CARIBE**

**ALERTA AMARILLA: NIVELES CON TENDENCIA AL ASCENSO EN LA CUENCA BAJA DEL RÍO MAGDALENA.**

Se mantiene la condición de muy leve ascenso del río Magdalena en su cuenca baja la cual se considera desde aguas abajo de Gamarra (Cesar) hasta su desembocadura en el Mar Caribe. Ésta condición hidrológica también es para varios de los afluentes al río Magdalena, por lo cual se resaltan los siguientes sectores por departamento:

**Atlántico:** sectores bajos de los municipios de Palmar de Varela, Campo de La Cruz y Santo Tomás.

**Bolívar:** municipios de San Felipe y El Salto, ubicados en la margen derecha del brazo de Mompóx; también en los municipios de Magangué, San Pablo, Cantagallo y Hatillo de Loba.

**Magdalena:** municipios de Belén en la Ciénaga de Zapatos y El Banco.

Se resalta que las anteriores condiciones hidrológicas son normales para la época y aunque no están causando todavía ninguna afectación, es importante que los pobladores de los sitios mencionados estén atentos a cambios de los niveles.

**REGIÓN ANDINA**

**ALERTA NARANJA: DESLIZAMIENTOS DE TIERRA.**

Se pronostica amenaza moderada por deslizamientos de tierra en áreas inestables en los departamentos:

DEPARTAMENTO	MUNICIPIOS
ANTIOQUIA	Alejandro, Cocorná, Concepción, Granada, Guatapé, Sonsón, Valdivia, San Carlos, Santo Domingo, Carmen de Viboral, San Luis, San Francisco
BOYACÁ	Aquitania, Campohermoso, Páez
CAUCA	El Tambo
CUNDINAMARCA	Supatá, Vergara, La Vega, San Francisco, Pacho y Sasaima.
QUINDIO	Pijao.
NORTE DE SANTANDER	Arboledas, Chinácota, Durania, Sardinata, El Zulia, Bucarasica, Lourdes, Villa Caro, Gramalote, Santiago, Salazar, San Cayetano, Bochalema y Los Patios.

**REGIÓN PACÍFICA**

**ALERTA NARANJA: DESLIZAMIENTOS DE TIERRA.**

Se pronostica amenaza moderada a alta por deslizamientos de tierra en áreas inestables en los departamentos:

DEPARTAMENTO	MUNICIPIOS
CAUCA	Timbiquí, López de Micay y Argelia.
CHOCÓ	Cértegui, Condoto, Istmina, Nóvita, Alto Baudó, Bajo Baudó, Tadó, El Cantón de San Pablo, Unión Panamericana (Animas), Río Iró (Santa Rita), Medio Baudó (Boca de Pepú), Medio San Juan
NARIÑO	Barbacoas y Cumbitara.

**REGIÓN ORINOQUIA**

**ALERTA NARANJA: DESLIZAMIENTOS DE TIERRA.**

Se pronostica amenaza moderada a alta por deslizamientos de tierra en áreas inestables en los departamentos:

DEPARTAMENTO	MUNICIPIOS
BOYACÁ	Pajarito, San Eduardo, San Luis de Gaceno y Santa María.
CASANARE	Aguazul, Chámeza, Monterrey, Recetor y Tauramena.
CUNDINAMARCA	Ubalá, Medina y Paratebueno.
META	Acacias, Barranca de Upía, Cubarral, Guamal, Lejanías, Restrepo, Villavicencio, El Dorado y El Castillo.

**ALERTA AMARILLA: NIVELES ALTOS EN LA CUENCA DEL RÍO META.**

En el nivel del río Meta se registra moderado descenso de sus niveles en los últimos cuatro días, aunque éstos aún oscilan en el rango de altos, especialmente en el sector comprendido entre Puerto López y Cabuyaro (Meta). El estado del tiempo indica condiciones secas aunque no se descartan incrementos de los niveles en los próximos días, situación asociada con tránsitos de ondas generados en el piedemonte llanero. Se destaca que la actual condición hidrológica no genera ninguna afectación.

**REGIÓN AMAZÓNICA**

**CONDICIONES NORMALES**

## MAR CARIBE

### ALERTA AMARILLA TIEMPO LLUVIOSO

Para el día de hoy se esperan lluvias entre ligeras y moderadas en cercanías del litoral de Urabá, Córdoba, Sucre y Bolívar; por lo cual, se recomienda a usuarios de embarcaciones menores o de bajo calado, consultar con las Capitanías de puerto en zonas de inminente tempestad antes de zarpar.

### ALERTA AMARILLA PLEAMARES

Hasta el día de mañana se espera una de las mareas astronómicas más significativas del mes en el litoral Caribe colombiano, incluido el archipiélago de San Andrés y Providencia. Por esta razón se recomienda a los habitantes costeros estar atentos a la evolución de este fenómeno.

### ALERTA AMARILLA OLEAJE Y VIENTO

Durante el día hoy se estima altura del oleaje entre 3 y 4 metros con vientos entre 20 y 30 nudos, principalmente al centro y oriente del mar Caribe colombiano; por lo tanto, se recomienda a usuarios de embarcaciones menores o de bajo calado, consultar con las Capitanías de puerto en zonas de inminente tempestad antes de zarpar.

## OCÉANO PACÍFICO

### CONDICIONES NORMALES

**ALERTA ROJA, PARA TOMAR ACCIÓN** Advierte a los sistemas de prevención y atención de desastres sobre la amenaza que puede ocasionar un fenómeno con efectos adversos sobre la población, el cual requiere la atención inmediata por parte de la población y de los cuerpos de atención y socorro. Se emite una alerta sólo cuando la identificación de un evento extraordinario indique la probabilidad de amenaza inminente y cuando la gravedad del fenómeno implique la movilización de personas y equipos, interrumpiendo el normal desarrollo de sus actividades cotidianas.

**ALERTA NARANJA, PARA PREPARARSE** Indica la presencia de un fenómeno. No implica amenaza inmediata y como tanto es catalogado como un mensaje para informarse y prepararse. El aviso implica vigilancia continua ya que las condiciones son propicias para el desarrollo de un fenómeno, sin que se requiera permanecer alerta.

**ALERTA AMARILLA, PARA INFORMARSE** Es un mensaje oficial por el cual se difunde información. Por lo regular se refiere a eventos observados, reportados o registrados y puede contener algunos elementos de pronóstico a manera de orientación. Por sus características pretéritas y futuras difiere del aviso y de la alerta, y por lo general no está encaminado a alertar sino a informar.

**CONDICIONES NORMALES** Indica que no existe ninguna clase de alerta para la región o zona mencionada.

°C: grados Celsius; m: metros; mm: milímetros; msnm: metros sobre nivel del mar;

Km/h: kilómetros sobre hora

GOES: Geostationary Operational Environmental Satellites (Satélite Geostacionario Operacional Ambiental).

GOES-13 es el designado GOES-Este, localizado en 75° W sobre el ecuador geográfico.

HLC: hora local colombiana

PNN: Parque Nacional Natural; SFF: Santuario de Fauna y Flora

Omar FRANCO TORRES, Director General  
Christian EUSCATEGUI COLLAZOS, Jefe Oficina del Servicio de Pronósticos y Alertas  
\*\*\*\*\*

Profesionales en turno:

Daniel USECHE, Hanner ORJUJELA, Alberto PARDO, Mónica CUELLAR, Gloria L. ARANGO, Mauricio TORRES  
y Juan Francisco ALAMEDA.

Internet: <http://www.ideam.gov.co>

Correos electrónicos: [servicio@ideam.gov.co](mailto:servicio@ideam.gov.co), [alertasideam@ideam.gov.co](mailto:alertasideam@ideam.gov.co)

Carrera 10 N° 20 - 30 \*\* Piso 9, Bogotá, D.C.

Teléfono: 3527160 ext. 1334-1336.

Siganos en

Twitter: @IDEAMColombia

Facebook: [www.facebook.com/ideam.instituto](http://www.facebook.com/ideam.instituto)

YouTube: Canal de InstitutoIDEAM / <http://www.youtube.com/user/InstitutoIDEAM>