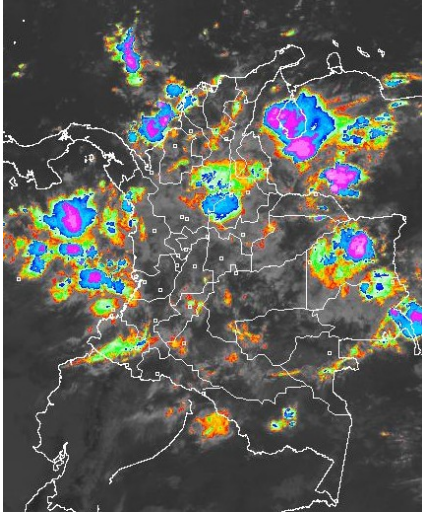


CONDICIONES HIDROMETEOROLÓGICAS ACTUALES

Cielo entre parcialmente nublado y nublado en la mayor parte del territorio nacional, con precipitaciones de variada intensidad en varias áreas, especialmente en los departamentos andinos donde se mantendrán las amenazas por deslizamientos de tierra y crecientes súbitas. **ALERTA NARANJA** por deslizamientos de tierra en los departamentos de Antioquia, Boyacá, Caldas, Cauca, Cundinamarca, Risaralda, Quindío, Norte de Santander, Meta, Casanare y Valle del Cauca. **ALERTA ROJA** por crecientes lentas en el río Meta, a la altura de Puerto López.

IMÁGEN SATELITAL

Imagen GOES-13 * 07 de noviembre de 2013 * Hora 7:45 a.m. HLC



PRONÓSTICO CONDICIONES METEOROLÓGICAS ESPECIALES

ÁREA DEL VOLCÁN CERRO MACHÍN

En el área son previstas condiciones nubosas durante la jornada con precipitaciones entre ligeras a moderadas, las de mayor consideración después del mediodía y durante la noche.

El Servicio Geológico Colombiano lo reporta en **NIVEL AMARILLO (III): CAMBIOS EN EL COMPORTAMIENTO DE LA ACTIVIDAD VOLCANICA.** 4.80 -75.62

ELEVACIÓN (pies)	DIRECCIÓN	VELOCIDAD	
		NUDOS	Km/h
10,000	VARIABLE	5	9
18,000	OESTE	5 - 10	9 - 18
24,000	OESTE	5 - 10	9 - 18
30,000	OESTE	5	9

ÁREA DEL VOLCÁN NEVADO DEL HUILA

Cielo entre parcialmente nublado y nublado con lluvias de variada intensidad a diferentes horas.

El Servicio Geológico Colombiano lo reporta en **NIVEL AMARILLO (III): CAMBIOS EN EL COMPORTAMIENTO DE LA ACTIVIDAD VOLCANICA.** 2.92 -76.05

ELEVACIÓN (pies)	DIRECCIÓN	VELOCIDAD	
		NUDOS	Km/h
10,000	NOROESTE	5	9
18,000	OESTE	5 - 10	9 - 18
24,000	SUROESTE	5 - 10	9 - 18
30,000	SUROESTE	5 - 10	9 - 18

ÁREA DEL VOLCÁN GALERAS

Se prevén nubes densas con precipitaciones entre ligeras a moderadas e intermitentes.

El Servicio Geológico Colombiano lo reporta en **NIVEL AMARILLO (III): CAMBIOS EN EL COMPORTAMIENTO DE LA ACTIVIDAD VOLCANICA.** 1.55 -77.37

ELEVACIÓN (pies)	DIRECCIÓN	VELOCIDAD	
		NUDOS	Km/h
10,000	VARIABLE	5	9
18,000	SUROESTE	5 - 10	9 - 18
24,000	SUROESTE	5 - 10	9 - 18
30,000	VARIABLE	5	9

ÁREA DEL VOLCÁN NEVADO DEL RUIZ

Cielo entre parcialmente cubierto y cubierto con lluvias de variada intensidad, las más fuertes se pronostican al final de la tarde y durante la noche

El Servicio Geológico Colombiano lo reporta en **NIVEL AMARILLO (III): CAMBIOS EN EL COMPORTAMIENTO DE LA ACTIVIDAD VOLCANICA.** 4.89 -75.32

ELEVACIÓN (pies)	DIRECCIÓN	VELOCIDAD	
		NUDOS	Km/h
10,000	VARIABLE	5	9
18,000	OESTE	5 - 10	9 - 18
24,000	OESTE	5 - 10	9 - 18
30,000	SUROESTE	5 - 10	9 - 18

LO MÁS DESTACADO

ALERTA ROJA, PARA TOMAR ACCIÓN **ALERTA NARANJA, PARA PREPARARSE** **ALERTA AMARILLA, PARA INFORMARSE**

LLUVIAS	Las lluvias de mayor consideración durante las últimas 24 horas se registraron en el piedemonte llanero, región Andina y sectores de la región Caribe, alcanzando el mayor volumen en el municipio de San Luis de Gaceno (Boyacá), con 112.9 mm.
ALERTA ROJA	<ul style="list-style-type: none"> El río Meta presentó un incremento en sus niveles a la altura del municipio de como resultado de las precipitaciones en el piedemonte llanero. Deslizamientos de tierra en áreas inestables del municipio de Chámeza (Casanare)
ALERTA NARANJA	<ul style="list-style-type: none"> Deslizamientos de tierra en áreas inestables y de alta pendiente, localizadas en los departamentos de: Antioquia, Caldas, Huila, Risaralda, Nariño, Cauca, Quindío, Norte de Santander, Santander Meta, Boyacá, Casanare, Cundinamarca, Valle del Cauca, Bolívar, Córdoba, Cesar y Magdalena. Niveles altos en el río Pauto, se recomienda especial atención a los pobladores de los municipios de Támara, Nunchía y Trinidad. Incremento en los niveles en el río Cauca en el municipio de Venecia (Antioquia)
ALERTA AMARILLA	<ul style="list-style-type: none"> Niveles altos en el río Atrato a la altura del municipio de Quibdó (Chocó) Crecientes súbitas en los ríos que descienden de la Sierra Nevada de Santa Marta. Incremento del nivel del río Arauca en el tramo comprendido entre Arauquita y Arauca (Arauca).
OTROS	Durante el mes de noviembre se esperan precipitaciones frecuentes con intensidades entre ligeras a fuertes, especialmente en amplios sectores de las regiones Andina y Pacífica, en algunos casos las lluvias podrían venir acompañadas de actividad eléctrica.



Consulte todos los días el pronóstico del tiempo y las alertas hidrometeorológicas vigentes del IDEAM, en un formato de calidad. Alrededor de las 7:30 a. m. está a disposición del público en www.ideam.gov.co. Se puede ver también en dispositivos móviles. [AQUÍ](#)

PRECIPITACIONES

A continuación se relacionan los municipios donde en las últimas 24 horas se registraron precipitaciones iguales o superiores a **30.0 mm**

DEPARTAMENTO	MUNICIPIOS
ANTIOQUIA	Arboletes (108.5), San Juan De Urabá (59.0), San Roque (58.0), Sansón (54.0), Urrao (50.4), Medellín (52.0), Betulia (48.0), Gómez Plata (48.0), Zaragoza (48.0), Concepción (45.0), Abejorral (45.0), Belmía (37.1), Alejandría (36.2), Santa Bárbara (35.8), La Unión (35.3), San Francisco (34.0), Giraldo (32.0), Barbosa (31.0), Valparaiso (31.0)
ARAUCA	Arauca (40.0)
BOLIVAR	San Pablo (51.2), Simití (30.0)
BOYACA	Santa María (47.3), Campohermoso (43.7), San Pablo De Borbur (38.2), Zetaquirá (32.1), Pajarito (31.5), Chinavita (30.1)
CALDAS	Manizales (53.1), Samaná (40.0), Neira (40.0), Marquetalia (37.5), Pensilvania (31.0)
CAQUETA	San José Del Fragua (49.7)
CASANARE	Tauramena (110.5), Chámeza (77.5), Sabanalarga (68.0), Villanueva (58.0)
CAUCA	Timbiquí (80.0), Piendamó (38.0)
CESAR	Curumani (130.0), La Gloria (110.0), Chimichanga (93.0), San Alberto (82.0), Pailitas (67.0), Pelaya (63.1), Agustín Codazzi (51.0), Gamarra (43.0), Valledupar (41.0), San Diego (40.0), San Alberto (36.9), Manauere Balcón Del Cesar (35.1), Agustín Codazzi (32.2)
CORDOBA	Lorica (75.0), Chima (60.0)
CUNDINAMARCA	La Vega (116.0), Anolaima (64.2), San Cayetano (60.7), Bojacá (58.0), Supatá (50.0), Chaguani (40.5)
HUILA	Villavieja (59.0), Baraya (44.6), Baraya (39.0), Rivera (33.0)
LA GUAJIRA	Villanueva (96.0), Urumita (35.0)
MAGDALENA	Corregimiento de Guachaca (55.0), El Reten (47.8), Puebloviejo (33.0), Santa Ana (30.0)
META	Cabuyaro (66.0), Puerto López (50.0), Vistahermosa (30.0)
NARIÑO	Nariño (37.0)
NORTE DE SANTANDER	Cúcuta (91.2), Sardinata (44.0), Cucutilla (34.0), Salazar (30.0)
PUTUMAYO	Mocóa (58.2)
QUINDIO	Salento (45.0), Pijao (38.0), Armenia (32.9)
RISARALDA	Santa Rosa De Cabal (55.4), Belén Umbria (39.0), Pereira (36.5), La Virginia (32.0), Charalá (67.3), Zapotoca (60.0), Barrancabermeja (59.4), Albania (54.4), Barichara (54.0), Guaca (39.7), Curití (38.0), Valle De San José (36.2), Cimitarra (35.7), Piedecuesta (34.2), Lebrija (34.1), Bucaramanga (Lebrija) (33.9)
SANTANDER	Sincedejo (38.6), San Benito Abad (33.8)
SUCRE	Chaparral (101.9), Ataco (62.8), Saldaña (47.5), Purificación (44.0), Prado (39.0), Villahermosa (38.5), Guamo (36.3), Ibagué (35.0), Planadas (33.0)
TOLIMA	Chaparral (101.9), Ataco (62.8), Saldaña (47.5), Purificación (44.0), Prado (39.0), Villahermosa (38.5), Guamo (36.3), Ibagué (35.0), Planadas (33.0)
VALLE DEL CAUCA	Buenaventura (49.0), Tuluá (38.0)
VICHADA	Cumariño (51.0)

TEMPERATURAS MÁXIMAS

A continuación se relacionan los municipios donde en las últimas 24 horas se registraron temperaturas iguales o superiores a 35.0° C:

DEPARTAMENTO	MUNICIPIOS
CESAR	Valledupar (36.2)
TOLIMA	Ambalema (35.6)

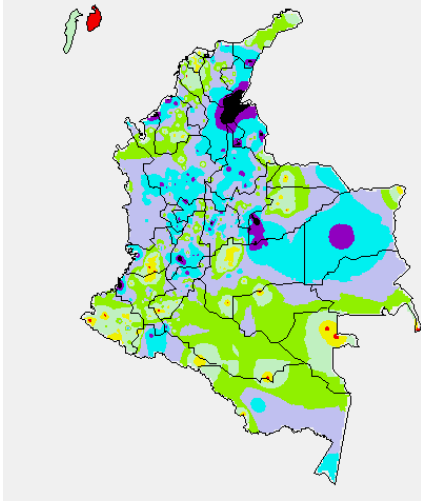
OTROS PRODUCTOS

Para mayor información se sugiere consultar:

- [MAPA DIARIO E TEMPERATURA MÁXIMA](#)
- [MAPA DIARIO DE TEMPERATURA MÍNIMA](#)
- [INFORMACIÓN DIARIA DE PRECIPITACIÓN Y TEMPERATURA DE LOS PRINCIPALES AEROPUERTOS DEL PAÍS](#)
- [MOSAICO MAPAS DE PRECIPITACIÓN DIARIA EN MILÍMETROS](#)

MAPA DE PRECIPITACIÓN DIARIA

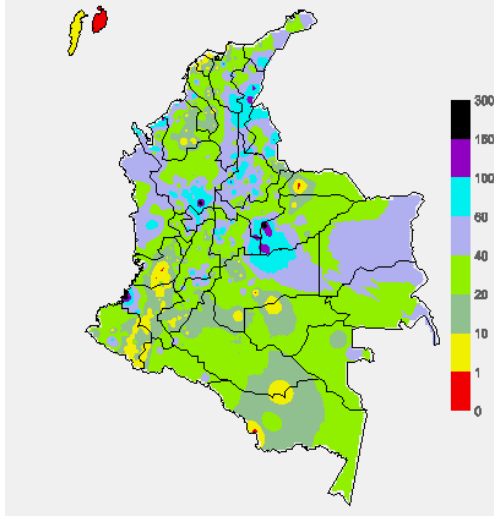
Desde las 7:00 a.m. del miércoles 06 de noviembre hasta las 7:00 a.m. del jueves 07 de noviembre de 2013.



0.0 mm	0.1 a 1.0 mm	1.1 a 5.0 mm	5.1 a 10.0 mm
10.1 a 20.0 mm	20.1 a 40.0 mm	40.1 a 60.0 mm	> de 60.1 mm

MAPA DE PRECIPITACIÓN ACUMULADA DE LOS ÚLTIMOS 3 DÍAS

Desde las 7:00 a.m. del martes 05 de noviembre hasta las 7:00 a.m. del jueves 07 de noviembre de 2013



ESTADO DE LOS EMBALSES

A continuación se relacionan los volúmenes útiles diarios (expresados en porcentaje) de reservas de algunos embalses de acuerdo con información consultada en XM.

ZONA	EMBALSE	VOLUMEN ÚTIL DIARIO (%)		
ANTIOQUIA	MIEL I	60.62		
	MIRAFLORES	73.05		
	PEÑOL	57.24		
	PLAYAS	67.39		
	PORCE II	29.37		
	PORCE III	43.32		
	PUNCHINÁ	63.81		
	RIOGRANDE2	62.58		
	SAN LORENZO	87.61		
	TRONERAS	23.20		
CARIBE	URRÁ I	74.41		
CENTRO	AGREGADO BOGOTÁ	62.98	NEUSA	61.84
			SISGA	63.73
			TOMINÉ	63.08
		BETANIA	58.53	
		MUÑA	94.00	
	PRADO	20.75		
ORIENTE	CHUZA	61.06		
	ESMERALDA	87.67		
	GUAVIO	76.26		
VALLE DEL CAUCA	ALTO ANCHICAYÁ	24.54		
	CALIMA 1	58.07		
	SALVAJINA	21.45		

PRONÓSTICO METEOROLÓGICO (jueves 07 y viernes 08 de noviembre)

REGIÓN	PRONÓSTICO
SABANA DE BOGOTÁ	<p>JUEVES: En el transcurso de la jornada se espera abundante nubosidad en el área, con lloviznas en la mañana hacia el Sur y Oriente, y precipitaciones moderadas, acompañadas inclusive de tormentas eléctricas durante algunas horas de la tarde y noche en varios sectores de la ciudad y de la sabana.</p> <p>VIERNES: Cielo entre parcialmente nublado y nublado con lluvias ligeras y dispersas en el Oriente desde temprano. Al final de la tarde y durante algunas horas de la noche son estimadas precipitaciones con actividad eléctrica en sectores del Norte y Occidente de la ciudad y de la sabana.</p>
ANDINA	<p>JUEVES: Cielo entre parcialmente nublado y nublado con lluvias de variada intensidad en Valle del Cauca, Cauca, Antioquia, Santanderes, Eje Cafetero y altiplano Cundiboyacense, especialmente en horas de la tarde y noche. En la mañana no se descartan lloviznas dispersas en el centro y Norte de la región.</p> <p>VIERNES: En la región persistirán los cielos nublados, con precipitaciones ligeras en la mañana en sectores de montaña de Cundinamarca, Boyacá, Antioquia y Santander. En horas de la tarde y noche son pronosticadas lluvias con descargas eléctricas en varios sectores de los departamentos arriba mencionados y se reactivarán en áreas de Tolima, Huila, Valle del Cauca, Cauca y Nariño.</p>
CARIBE	<p>JUEVES: Cielo entre parcialmente cubierto y cubierto con lluvias y tormentas eléctricas, en algunos casos, en amplias zonas de Bolívar, Cesar, Atlántico, Sucre, Córdoba, Urabá y en el Sur de La Guajira, las precipitaciones más fuertes son pronosticadas en horas de la tarde y noche.</p> <p>VIERNES: Nubosidad variable en la región con precipitaciones de variada intensidad desde temprano, al final de la tarde y durante la noche en áreas del Sur de Bolívar, Sucre, Córdoba y Urabá. En horas de la tarde y noche son pronosticadas lluvias con descargas eléctricas en las estribaciones de la sierra nevada de Santa Marta y en sectores de Atlántico y La Guajira, luego de una mañana seca.</p>
ARCHIPIÉLAGO DE SAN ANDRÉS, PROVIDENCIA Y SANTA CATALINA	<p>JUEVES: En la mañana predominará el tiempo seco, después del mediodía son previstas lloviznas ocasionales.</p> <p>VIERNES: Aunque en el archipiélago se esperan condiciones secas no se descartan precipitaciones esporádicas.</p>
MAR CARIBE	<p>JUEVES: Cielo entre despejado y parcialmente nublado con predominio de tiempo seco, excepto en zonas aledañas al litoral de donde se estiman precipitaciones entre ligeras a moderadas con probables descargas eléctricas, especialmente después del mediodía y durante algunas horas de la noche.</p> <p>VIERNES: En gran parte del Caribe nacional predominarán las condiciones secas con cielo entre despejado y parcialmente cubierto, salvo en sectores aledaños al litoral de Sucre, Córdoba y Urabá y en el área de San Andrés y Providencia donde se esperan precipitaciones, acompañadas en algunos casos de tormentas eléctricas.</p>

REGIÓN	PRONÓSTICO
PACÍFICA	JUEVES: Cielo entre parcialmente nublado y nublado con precipitaciones de variada intensidad y descargas eléctricas en Chocó, Valle del Cauca, Cauca y Nariño, las lluvias de mayor consideración con descargas eléctricas incluidas se esperan en el centro y Norte de la región. VIERNES: A lo largo de la región predominarán las condiciones nubosas durante la jornada con lluvias entre ligeras a moderadas a diferentes horas, inclusive no se descartan tormentas eléctricas. En Cauca y Nariño aunque se espera tiempo seco, no se descartan lloviznas dispersas temprano en la mañana y en horas de la noche.
INSULAR PACÍFICO	JUEVES: En Gorgona prevalecerán las condiciones lluviosas durante la jornada con posibilidad en algunos casos de actividad eléctrica y en Malpelo se esperan precipitaciones desde el final de la mañana en adelante y hasta entrada la noche. VIERNES: En Malpelo y Gorgona prevalecerá el tiempo nuboso con precipitaciones entre ligeras a moderadas acompañadas de actividad eléctrica a diferentes horas de la tarde y noche.
OCÉANO PACÍFICO	JUEVES: Cielo entre parcialmente nublado y nublado con lluvias en amplios sectores del área oceánica nacional. Probabilidad de tormentas eléctricas en zonas aledañas al litoral. VIERNES: En amplios sectores del Pacífico nacional se esperan precipitaciones entre ligeras a fuertes, acompañadas en algunos casos de actividad eléctrica.
ORINOQUIA	JUEVES: En la región se espera abundante nubosidad a lo largo de la jornada con precipitaciones a diferentes horas hacia el piedemonte en sectores de Arauca, Casanare y Meta y en amplias zonas de Vichada. Probabilidad de actividad eléctrica dispersa. VIERNES: En la mañana y durante las primeras horas de la tarde se prevé tiempo seco en gran parte de la región, excepto en sectores del piedemonte llanero, a la altura del Meta, Casanare y Arauca donde persistirán las lluvias. En áreas de Vichada son estimadas precipitaciones después del mediodía y durante algunas horas de la noche, luego de una mañana seca con intervalos soleados.
AMAZONIA	JUEVES: En la región se esperan condiciones nubosas con precipitaciones de variada intensidad, a diferentes horas en el piedemonte Amazónico, a la altura de Caquetá y Putumayo y en varios sectores de Guaviare y Guainía. En área se Amazonas y Vaupés se prevén lluvias especialmente después del mediodía y durante algunas horas de la noche. VIERNES: En la mañana y hasta entrada la tarde se estiman condiciones secas, salvo en sectores de Caquetá, Putumayo y Guainía donde se prevén lluvias, que en algunos casos se reactivarán de nuevo al finalizar la jornada. En sectores de Guaviare, Vaupés y Amazonas son estimadas precipitaciones después del mediodía y durante algunas horas de la noche, luego de una mañana seca con momentos soleados.

ALERTAS VIGENTES

Para mayor información sobre el pronóstico del estado del tiempo, informes técnicos diarios, comunicados especiales e informes de otras áreas temáticas, tales como Hidrología, Deslizamientos de Tierra e Incendios, se sugiere consultar la siguiente dirección electrónica: <http://institucional.ideam.gov.co/jsp/index.jsf>

REGIÓN CARIBE

ALERTA NARANJA: DESLIZAMIENTOS DE TIERRA.

Se pronostica amenaza moderada por deslizamientos de tierra en áreas inestables en los departamentos:

DEPARTAMENTO	MUNICIPIOS
BOLIVAR	Arenal, Morales, Regidor, Rioviejo, El Peñón, San Martín De Loba, Barranco De Loba, Altos Del Rosario y Tiquisio (Puerto Rico)
CORDOBA	Los Córdoba.
CESAR	Chiriguáná, Curumaní, Pailitas, Pelaya, Tamalameque, La Jagua De Iberico, Chimichagua, La Gloria.
MAGDALENA	El Banco.

ALERTA AMARILLA: CRECIENTES SÚBITAS EN EL RÍO ATRATO.

En las últimas horas se registra un incremento súbito importante en el nivel del río Atrato a la altura de Quibdó, con valores cercanos a cotas de afectación de algunos barrios ubicados en zonas bajas; por lo que se recomienda a los pobladores de estos barrios y de zonas ribereñas bajas estar atentos ante posibles afectaciones por inundaciones lentas, y de acuerdo al pronóstico de lluvias para la zona se estima que estas continúen en el transcurso del día, especialmente en horas de la noche y madrugada.

ALERTA AMARILLA: CRECIENTES SÚBITAS EN LOS RÍOS QUE DESCENDEN DE LA SIERRA NEVADA DE SANTA MARTA Y PARA EL RÍO RANCHERÍA.

Se reporta moderado ascenso en los niveles de los ríos Manzanares, Guachaca, Tucurínca, Sevilla, Algarrobo, Aracataca y Ariguani. Igual comportamiento se registra en el río Fundación en el municipio de Fundación (Magdalena), el cual presenta niveles altos en las últimas horas, producto de las fuertes precipitaciones que se presentaron en la región. Se recomienda a la ciudadanía en general y a los comités de Gestión del Riesgo estar atentos ante nuevos incrementos súbitos en los niveles en el transcurso de la mañana de hoy.

En las últimas horas se han presentado incrementos significativos en los niveles del río Ranchería como producto de las fuertes precipitaciones que se registraron en la cuenca media y baja, y en varios de sus afluentes, se recomienda a los pobladores ribereños de la zona rural y urbana de Manaure (La Guajira) estar atentos ante nuevos incrementos súbitos en los niveles en el transcurso del día de hoy.

REGIÓN ANDINA

ALERTA NARANJA: DESLIZAMIENTOS DE TIERRA.

Se pronostica amenaza moderada por deslizamientos de tierra en áreas inestables en los departamentos:

DEPARTAMENTO	MUNICIPIOS
ANTIOQUIA	Arboletes, Argelia, Cocorná, Granada, Nariño, Sonsón, San Carlos, Puerto Nare, Carmen De Viboral, San Luis, Puerto Triunfo y San Francisco.
CALDAS	Aránzazu, Filadelfia, Manizales, Neira, Norcasia, Pensilvania, Samaná y Victoria.
CUNDINAMARCA	Chaguani, Guaduas, Medina, Nocaima, Paratebueno, Sasaima, Ubalá, Vergara, Viani, Villeta, San Francisco y La Vega.
HUILA	Algeciras, Neiva, Rivera y Tello.
NORTE DE SANTANDER	Arboledas, Bucarasica, Cúcuta, Convención, Gramalote, Lourdes, Salazar, Santiago, Sardinata, Teorama, El Carmen, El Zulia y Villa Caro.
QUINDIO	Armenia, Calarcá, Circasia, Filandia, Quimbaya y Salento.
RISARALDA	Pereira y Santa Rosa de Cabal.
SANTANDER	Charalá, Lebrija, Puerto Wilches y Sabana De Torres.
TOLIMA	Cajamarca, Chaparral y Ibagué.

ALERTA NARANJA: INCREMENTO SUBITO DEL NIVEL DEL RÍO CAUCA

En las últimas horas se presenta un incremento súbito en los niveles del río Cauca a la altura del corregimiento de Bolombolo en el municipio de Venecia (Antioquia) con valores cercanos a cotas de afectación de los barrios de zonas bajas en este corregimiento; por lo que se emite este nivel de alerta y se previene a las poblaciones ribereñas en la zona y hacia aguas abajo por el tránsito de la onda de crecida, para que estén atentos ante posibles afectaciones.

REGIÓN PACÍFICA

ALERTA NARANJA: DESLIZAMIENTOS DE TIERRA.

Se pronostica amenaza moderada a alta por deslizamientos de tierra en áreas inestables en los departamentos:

DEPARTAMENTO	MUNICIPIOS
CAUCA	Guapi, Popayán, Timbiquí y Puracé (Coconuco).
NARIÑO	Samaniego, Los Andes (Sotomayor) y La Llanada.
VALLE DEL CAUCA	Buenaventura.

REGIÓN ORINOQUIA

ALERTA ROJA: INCREMENTO DE NIVELES DEL RÍO META.

Se mantienen en el rango de altos y cercanos a cotas de afectación los niveles del río Meta, en el sector comprendido entre Puerto López y Cabuyaro, por lo que se recomienda a los pobladores de Puerto López (Meta), permanecer atentos ante la eventualidad de crecidas súbitas, debido a que se pronostica que continúen las lluvias en el sector. Igualmente es importante que los pobladores de zonas ribereñas bajas del río Ariari y en la parte alta del río Aguasclaras (afluente del río Ariari, aguas arriba de Cubarral) hasta las zonas bajas de las riberas de los ríos Guejar, Guape y Grande, estar atentos ante posibles incrementos súbitos. Similar precaución es para sectores bajos del río Guatiquia (especial atención para sectores urbanos de Villavicencio). También se presentaron incrementos importantes de los niveles del río Humea y del río Upiá (entre Barranco de Upiá y Villanueva, zona agrícola conocida como Guayabeta), y hasta la desembocadura en el río Meta).

ALERTA ROJA DESLIZAMIENTOS DE TIERRA.

Se pronostica amenaza alta por deslizamientos de tierra en áreas inestables en los departamentos:

DEPARTAMENTO	MUNICIPIOS
CASANARE	Chámeza.

ALERTA NARANJA: DESLIZAMIENTOS DE TIERRA.

Se pronostica amenaza moderada a alta por deslizamientos de tierra en áreas inestables en los departamentos:

DEPARTAMENTO	MUNICIPIOS
BOYACA	Aquitania, Campohermoso, Páez, San Luis De Gaceno y Santa María.
CASANARE	Aguazul, Monterrey, Recetor, Sabanalarga, Tauramena y Yopal.
META	Acacias, Cubarral, Restrepo, Villavicencio, Barranca De Upía, El Dorado y El Castillo.

ALERTA NARANJA. INCREMENTOS IMPORTANTES DE VARIOS RÍOS EN EL DEPARTAMENTO DE CASANARE.

Especial atención para el río Pauto (cuencas media y baja), debido al incremento de lluvias en éste sector, por lo cual se hace una recomendación muy especial a pobladores en zonas ribereñas de los municipios de Tamara, Nunchía, Pore, Trinidad y San Luis de Palenque, en el departamento del Casanare.

Incrementos importantes del río Upía, por lo cual se previene a pobladores en sectores ribereños del municipio de Villanueva (Casanare).

Incrementos importantes del río Casanare, especialmente en inmediaciones de los municipios de Hato Corozal (Casanare) y Tame (Arauca).

Aunque las condiciones hidrológicas antes mencionadas no han causado afectación, se recomienda a los pobladores de los sectores mencionados estar atentos ante la eventualidad de crecientes súbitas.

ALERTA AMARILLA NIVELES ALTOS EN LA CUENCA DEL RÍO ARAUCA Y VARIOS DE SUS AFLUENTES.

En las últimas horas se registra ligero ascenso en el nivel del río Arauca, en el sector comprendido entre Arauquita y Arauca (departamento de Arauca); se recomienda a los pobladores de las zonas bajas del sector mencionado, estar atentos ante la eventualidad de crecidas súbitas.

REGIÓN AMAZÓNICA

CONDICIONES NORMALES

MAR CARIBE

ALERTA AMARILLA POR TIEMPO LLUVIOSO

Se pronostican condiciones de cielo mayormente cubierto con lluvias moderadas a fuertes y dispersas en gran parte del Occidente del Mar Caribe colombiano, especialmente en cercanías al litoral de Bolívar, Sucre, Córdoba y Golfo de Urabá. Se recomienda a embarcaciones pequeñas consultar con capitánías de puerto para monitorear la evolución del fenómeno.

OCÉANO PACÍFICO

ALERTA AMARILLA POR TIEMPO LLUVIOSO

Se pronostican condiciones de cielo mayormente cubierto con lluvias moderadas a fuertes en gran parte del Norte y Centro del Océano Pacífico colombiano. Se recomienda a embarcaciones pequeñas consultar con capitánías de puerto para monitorear la evolución del fenómeno.

ALERTA ROJA PARA TOMAR ACCIÓN Advierte a los sistemas de prevención y atención de desastres sobre la amenaza que puede ocasionar un fenómeno con efectos adversos sobre la población, el cual requiere la atención inmediata por parte de la población y de los cuerpos de atención y socorro. Se emite una alerta sólo cuando la identificación de un evento extraordinario indique la probabilidad de amenaza inminente y cuando la gravedad del fenómeno implique la movilización de personas y equipos, interrumpiendo el normal desarrollo de sus actividades cotidianas.

ALERTA NARANJA PARA PREPARARSE Indica la presencia de un fenómeno. No implica amenaza inmediata y como tanto es catalogado como un mensaje para informarse y prepararse. El aviso implica vigilancia continua ya que las condiciones son propicias para el desarrollo de un fenómeno, sin que se requiera permanecer alerta.

ALERTA AMARILLA PARA INFORMARSE Es un mensaje oficial por el cual se difunde información. Por lo regular se refiere a eventos observados, reportados o registrados y puede contener algunos elementos de pronóstico a manera de orientación. Por sus características pretéritas y futuras difiere del aviso y de la alerta, y por lo general no está encaminado a alertar sino a informar.

CONDICIONES NORMALES Indica que no existe ninguna clase de alerta para la región o zona mencionada.

°C: grados Celsius; m: metros; mm: milímetros; msnm: metros sobre nivel del mar;

Km/h: kilómetros sobre hora

GOES: Geostationary Operational Environmental Satellites (Satélite Geostacionario Operacional Ambiental).

GOES-13 es el designado GOES-Este, localizado en 75° W sobre el ecuador geográfico.

HLC: hora local colombiana

PNN: Parque Nacional Natural; SFF: Santuario de Fauna y Flora

Omar FRANCO TORRES, Director General
Christian EUSCATEGUI COLLAZOS, Jefe Oficina del Servicio de Pronósticos y Alertas

Profesionales en turno:

Daniel USECHE, Alejandro URIBE, Freddy GARRIDO, Gloria L. ARANGO, Carlos ORTEGON, Mauricio TORRES, y Juan Francisco ALAMEDA.

Internet: <http://www.ideam.gov.co>

Correos electrónicos: servicio@ideam.gov.co, alertasideam@ideam.gov.co

Carrera 10 N° 20 - 30 ** Piso 9, Bogotá, D.C.

Teléfono: 3527160 ext. 1334-1336.

Siganos en **Twitter: @IDEAMColombia**
Facebook: www.facebook.com/ideam.instituto
YouTube: Canal de InstitutoIDEAM / <http://www.youtube.com/user/InstitutoIDEAM>