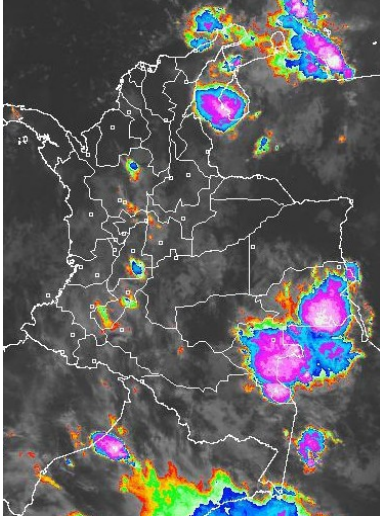


## CONDICIONES HIDROMETEOROLÓGICAS ACTUALES

Durante la mañana, se mantuvo el tiempo seco en gran parte del territorio nacional, excepto en sectores de Guainía, Vaupés y Amazonas, donde se concentró nubosidad que pudo haber generado lluvias de ligera a moderada intensidad. Se espera que en horas de la tarde, se registren algunas lluvias de carácter localizada y de ligeras a moderadas. Sobre el Caribe se ubica una baja presión, el cual según el Centro Nacional de Huracanes (NHC), tiene una probabilidad del 10 % de que en las próximas 48 horas, se torne en un ciclón tropical. Incrementos importantes del río Nechí, situación que genera **ALERTA ROJA** por inundaciones.

## IMÁGEN SATELITAL

Imagen GOES-13 \* 03 de noviembre de 2013 \* Hora 5:45 a.m. HLC



## LO MÁS DESTACADO

**ALERTA ROJA. PARA TOMAR ACCIÓN** **ALERTA NARANJA. PARA PREPARARSE** **ALERTA AMARILLA. PARA INFORMARSE**

<b>LLUVIAS</b>	En las últimas 24 horas se observó moderada disminución de las lluvias, las cuales se concentraron especialmente en las regiones Orinoquia, Andina y Amazónica. El mayor registro de precipitación se presentó en el municipio de <b>Villavicencio (Meta)</b> , con <b>113.1 mm</b> .
<b>ALERTA ROJA</b>	<ul style="list-style-type: none"> <li>Incremento importante de los niveles del río Nechí al norte del departamento de Antioquia, situación que ha generado inundaciones.</li> <li>Probabilidad de incendios de la cobertura vegetal en sectores del departamento del Cesar.</li> </ul>
<b>ALERTA NARANJA</b>	<ul style="list-style-type: none"> <li>Deslizamientos de tierra en áreas inestables y de alta pendiente, localizadas en los departamentos de: Caldas, Cauca, Cesar, Quindío, Risaralda, Chocó, Nariño, Meta, Norte de Santander y Valle del Cauca.</li> <li>Probabilidad de incendios de la cobertura vegetal en algunos departamentos de la región Andina y Orinoquia.</li> </ul>
<b>ALERTA AMARILLA</b>	<ul style="list-style-type: none"> <li>Incrementos moderados del río Arauca, como resultado de las precipitaciones en su cuenca alta, pero sin causar afectación.</li> </ul>
<b>OTROS</b>	<ul style="list-style-type: none"> <li>Durante el mes de noviembre se esperan precipitaciones frecuentes con intensidades entre ligeras a fuertes, especialmente en amplios sectores de las regiones Andina y Pacífica, en algunos casos las lluvias podrían venir acompañadas de actividad eléctrica.</li> </ul>



Consulte todos los días el pronóstico del tiempo y las alertas hidrometeorológicas vigentes del IDEAM, en un formato de calidad. Alrededor de las 7:30 a. m. está a disposición del público en [www.ideam.gov.co](http://www.ideam.gov.co). Se puede ver también en dispositivos móviles. [AQUÍ](#)

## PRONÓSTICO CONDICIONES METEOROLÓGICAS ESPECIALES

ÁREA DEL VOLCÁN CERRO MACHÍN			
Cielo seminublado y probabilidad de lloviznas en la tarde.			
EL SERVICIO GEOLOGICO COLOMBIANO lo reporta en <b>NIVEL AMARILLO (III): CAMBIOS EN EL COMPORTAMIENTO DE LA ACTIVIDAD VOLCÁNICA</b> . 4.80 -75.62			
ELEVACIÓN (pies)	DIRECCIÓN	VELOCIDAD	
		NUDOS	Km/h
10,000	NORTE	5	9
18,000	NORTE	5	9
24,000	NORTE	5	9
30,000	ESTE	12	22
ÁREA DEL VOLCÁN NEVADO DEL HUILA			
Cielo parcialmente cubierto y lluvias entre ligeras y moderadas.			
EL SERVICIO GEOLOGICO COLOMBIANO lo reporta en <b>NIVEL AMARILLO (III): CAMBIOS EN EL COMPORTAMIENTO DE LA ACTIVIDAD VOLCÁNICA</b> . 2.92 -76.05			
ELEVACIÓN (pies)	DIRECCIÓN	VELOCIDAD	
		NUDOS	Km/h
10,000	NOROESTE	5	9
18,000	NORTE	5	9
24,000	NORTE	5	9
30,000	ESTE	12	22
ÁREA DEL VOLCÁN GALERAS			
Se prevé lluvias ligeras y lloviznas en horas de la tarde y noche.			
EL SERVICIO GEOLOGICO COLOMBIANO lo reporta en <b>NIVEL AMARILLO (III): CAMBIOS EN EL COMPORTAMIENTO DE LA ACTIVIDAD VOLCÁNICA</b> . 1.55 -77.37			
ELEVACIÓN (pies)	DIRECCIÓN	VELOCIDAD	
		NUDOS	Km/h
10,000	NOROESTE	5	9
18,000	NORTE	5	9
24,000	NORTE	5	9
30,000	ESTE	12 - 20	22 - 37
ÁREA DEL VOLCÁN NEVADO DEL RUIZ			
Cielo seminublado y probabilidad de lloviznas en la tarde.			
EL SERVICIO GEOLOGICO COLOMBIANO lo reporta en <b>NIVEL AMARILLO (III): CAMBIOS EN EL COMPORTAMIENTO DE LA ACTIVIDAD VOLCÁNICA</b> . 4.89 -75.32			
ELEVACIÓN (pies)	DIRECCIÓN	VELOCIDAD	
		NUDOS	Km/h
10,000	NORTE	5	9
18,000	NORTE	5	9
24,000	NORESTE	5	9
30,000	ESTE	5 - 12	9 - 22

## PRECIPITACIONES

A continuación se relacionan los municipios donde en las últimas 24 horas se registraron precipitaciones iguales o superiores a **20.0 mm**

DEPARTAMENTO	MUNICIPIOS
AMAZONAS	El Encanto (78.0) y Leticia (44.5).
ANTIOQUIA	Vegachí (48.0), Amalfi (38.0) y San Roque (33.0).
ATLANTICO	Candelaria (21.0).
BOLIVAR	Arjona (20.2) y Turbaco (20.0).
BOYACÁ	Cubará (32.5)
CAQUETÁ	Belén de los Andaquíes (28.0).
CASANARE	Chámeza (29.6).
CAUCA	Puracé (26.0) y Piendamó (23.2).
CUNDINAMARCA	Supatá (28.3) y Pacho (24.5).
GUAVIARE	San José del Guaviare (32.0).
HUILA	Neiva (46.3) y Baraya (26.4).
META	Villavicencio (113.1), El Dorado (36.0), Acacias (26.0), y Cumaral (23.0).
NORTE DE SANTANDER	Salazar de las Palmas (94.0), Lourdes (68.8), Carmen de Tonchalá (34.7) y Gramalote (29.0).
RISARALDA	Santa Rosa de Cabal (23.6).
VALLE DEL CAUCA	Sevilla (21.0) y Bugalagrande (20.0).

## TEMPERATURAS MÁXIMAS

A continuación se relacionan los municipios donde en las últimas 24 horas se registraron temperaturas iguales o superiores a **35.0° C**:

DEPARTAMENTO	MUNICIPIOS
CESAR	Valledupar (35.0).
CUNDINAMARCA	Jerusalén (35.2).
TOLIMA	Honda (35.2) y Flandes (35.2).

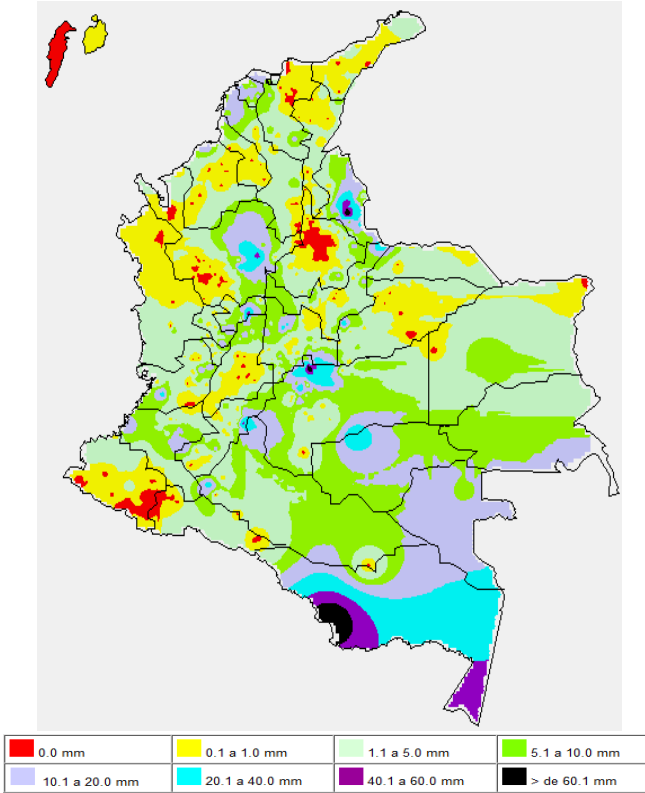
## OTROS PRODUCTOS

Para mayor información se sugiere consultar:

- [MAPA DIARIO E TEMPERATURA MÁXIMA](#)
- [MAPA DIARIO DE TEMPERATURA MÍNIMA](#)
- [INFORMACIÓN DIARIA DE PRECIPITACIÓN Y TEMPERATURA DE LOS PRINCIPALES AEROPUERTOS DEL PAÍS](#)
- [MOSAICO MAPAS DE PRECIPITACIÓN DIARIA EN MILÍMETROS](#)

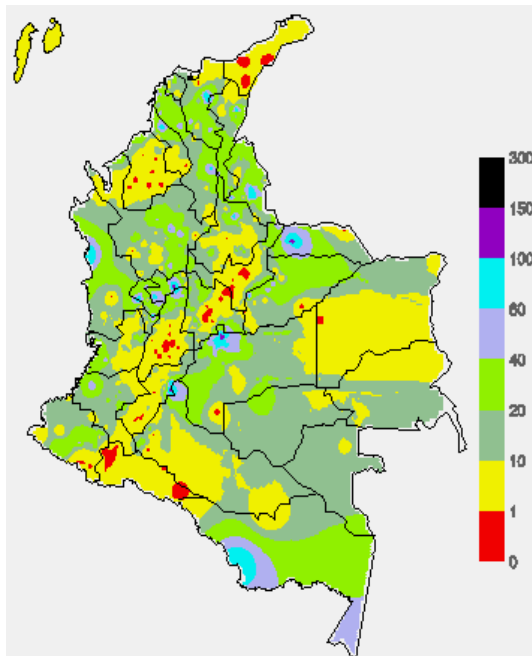
### MAPA DE PRECIPITACIÓN DIARIA

Desde las 7:00 a.m. del sábado 02 de noviembre hasta las 7:00 a.m. del domingo 03 de noviembre de 2013.



### MAPA DE PRECIPITACIÓN ACUMULADA DE LOS ÚLTIMOS 3 DÍAS

Desde las 7:00 a.m. del jueves 31 hasta las 7:00 a.m. del sábado 02 de noviembre de 2013



## ESTADO DE LOS EMBALSES

A continuación se relacionan los volúmenes útiles diarios (expresados en porcentaje) de reservas de algunos embalses de acuerdo con información consultada en XM.

ZONA	EMBALSE	VOLUMEN ÚTIL DIARIO (%)		
ANTIOQUIA	MIEL I	60.62		
	MIRAFLORES	73.70		
	PEÑOL	56.21		
	PLAYAS	44.91		
	PORCE II	13.98		
	PORCE III	24.92		
	PUNCHINÁ	65.84		
	RIOGRANDE2	59.49		
	SAN LORENZO	82.77		
	TRONERAS	11.05		
CARIBE	URRÁ I	74.15		
CENTRO	AGREGADO BOGOTÁ	63.09	NEUSA	61.92
			SISGA	64.01
			TOMINÉ	63.17
		BETANIA	53.10	
		MUÑA	83.78	
ORIENTE	PRADO	13.73		
	CHUZA	60.36		
	ESMERALDA	84.34		
VALLE DEL CAUCA	GUAVIO	74.00		
	ALTO ANCHICAYÁ	32.65		
	CALIMA 1	57.67		
	SALVAJINA	18.97		

### PRONÓSTICO METEOROLÓGICO (domingo 03 y lunes 04 de noviembre de noviembre)

REGIÓN	PRONÓSTICO
SABANA DE BOGOTÁ	<b>DOMINGO:</b> en la mañana cielo entre parcial y mayormente cubierto y probabilidad de lloviznas sobre el Noroccidente de la ciudad y de la sabana. En horas de la tarde, precipitaciones de ligeras a moderadas en zonas de los Cerros Orientales, Norte de la ciudad y Occidente de la sabana. Probabilidad de tormentas eléctricas. <b>LUNES:</b> cielo parcialmente nublado y precipitaciones entre ligeras y moderadas, hacia el Oriente y Norte del área, especialmente en horas de la tarde
ANDINA	<b>DOMINGO:</b> en la mañana, cielo seminublado y lluvias ligeras y/o lloviznas en Antioquia, Tolima, Huila, Cundinamarca y Cauca. Durante la tarde y noche, lluvias entre ligeras y moderadas en Antioquia, Eje Cafetero, los Santanderes, Cundinamarca, Boyacá y Tolima. Lluvias ligeras y lloviznas en Nariño, Cauca y Valle del Cauca. <b>LUNES:</b> cielo parcialmente nublado y lluvias ligeras y lloviznas en Santander, Antioquia, Eje Cafetero y Norte de Santander, en la mañana. En la tarde, lluvias entre ligeras y moderadas, en Antioquia, Santanderes, Eje Cafetero, Cundinamarca, Boyacá y Tolima. Lluvias ligeras y lloviznas en Tolima, Huila, Nariño, Cauca y Valle del Cauca.
CARIBE	<b>DOMINGO:</b> en la mañana, cielo parcialmente cubierto y probabilidad de precipitaciones en Bolívar, Cesar y La Guajira; predominio de tiempo seco, en el resto de la región. En la tarde y noche, precipitaciones entre ligeras y moderadas en Bolívar, Córdoba, Sucre, Atlántico, Magdalena, La Guajira y Cesar. Probabilidad de tormentas eléctricas. <b>LUNES:</b> se esperan, en la mañana, lluvias ligeras en La Guajira, Cesar, Magdalena y Atlántico. En la tarde y noche, lluvias entre ligeras y moderadas en Cesar, Magdalena, La Guajira y Atlántico.
ARCHIPIÉLAGO DE SAN ANDRÉS, PROVIDENCIA Y SANTA CATALINA	<b>DOMINGO:</b> cielo seminublado y predominio de tiempo seco. <b>LUNES:</b> cielo seminublado y probabilidad de lloviznas en horas de la tarde.
MAR CARIBE	<b>DOMINGO:</b> cielo semicubierto y lluvias al oriente del área. Predominio de tiempo seco en el resto de la región. <b>LUNES:</b> cielo seminublado y precipitaciones hacia el oriente y centro de la zona Marítima y en el resto del área predominio de tiempo seco.
PACÍFICA	<b>DOMINGO:</b> en la mañana, cielo seminublado y predominio de tiempo seco. Durante horas de la tarde y noche se esperan lluvias en sectores de Chocó, litoral del Valle del Cauca y Cauca. <b>LUNES:</b> cielo seminublado y lluvias en Chocó, lloviznas en los litorales de Valle del Cauca, Cauca y Nariño.
INSULAR PACÍFICO	<b>DOMINGO:</b> cielo seminublado y predominio de tiempo seco. <b>LUNES:</b> cielo seminublado y predominio de tiempo seco.
OCEANO PACÍFICO	<b>DOMINGO:</b> cielo semicubierto y predominio de tiempo seco. <b>LUNES:</b> cielo parcialmente cubierto y precipitaciones en el norte y centro del área marítima

REGIÓN	PRONÓSTICO
ORINOQUIA	<b>DOMINGO:</b> cielo seminublado y predominio de tiempo seco, en la mañana. En la tarde y noche, lluvias entre ligeras u moderadas en Arauca, Meta, Vichada y Casanare. Posibilidad de actividad eléctrica. <b>LUNES:</b> cielo semicubierto y lluvias entre ligeras y moderadas en Arauca, Casanare, Meta y Vichada. Las de mayor intensidad y con probabilidad de tormenta eléctricas se prevén en horas de la tarde.
AMAZONIA	<b>DOMINGO:</b> cielo seminublado y lluvias con probabilidad de tormentas eléctricas en Guainía, Vaupés, Amazonas y Guaviare. Lloviznas y lluvias ligeras en Putumayo y Caquetá. <b>LUNES:</b> cielo parcialmente cubierto y lluvias entre ligeras y moderadas en Vaupés, Guainía, Guaviare, Caquetá, Norte de Amazonas y de menor intensidad en el Piedemonte Amazónico. No se descarta la posibilidad de actividad eléctrica.

## ALERTAS VIGENTES

Para mayor información sobre el pronóstico del estado del tiempo, informes técnicos diarios, comunicados especiales e informes de otras áreas temáticas, tales como Hidrología, Deslizamientos de Tierra e Incendios, se sugiere consultar la siguiente dirección electrónica: <http://institucional.ideam.gov.co/jsp/index.jsf>

## REGIÓN CARIBE

### ALERTA ROJA: INCENDIOS DE LA COBERTURA VEGETAL.

Amenaza muy alta de ocurrencia de incendios de la cobertura vegetal en zonas de bosques, cultivos y pastos, localizados en los siguientes municipios y sectores aledaños:

DEPARTAMENTO	MUNICIPIOS
CESAR	Valledupar.

### ALERTA NARANJA: INCENDIOS DE LA COBERTURA VEGETAL

Amenaza moderada de ocurrencia de incendios de la cobertura vegetal en zonas de bosques, cultivos y pastos, localizados en los siguientes municipios y sectores aledaños:

DEPARTAMENTO	MUNICIPIOS
ATLÁNTICO	Candelaria.
CESAR	Astrea.

### ALERTA NARANJA: DESLIZAMIENTOS DE TIERRA.

Se pronostica amenaza moderada por deslizamientos de tierra en áreas inestables en los departamentos:

DEPARTAMENTO	MUNICIPIOS
CESAR	Pailitas, Pelaya, Tamalameque y La Gloria

## REGIÓN ANDINA

### ALERTA ROJA: NIVELES ALTOS EN VARIOS AFLUENTES DEL RÍO CAUCA, EN AMPLIOS SECTORES DE SU CUENCA MEDIA-BAJA.

Debido a las fuertes precipitaciones presentadas desde anoche, el río Cauca presenta importantes incrementos de sus niveles (especialmente en amplios sectores de su cuenca media-baja). Son varias las crecidas importantes con afectación en diversos sectores, por lo cual se previene a los pobladores ribereños estar atentos ante la eventualidad de inundaciones, al Norte del departamento de Antioquia. Se resalta que en la estación de Bolombolo (municipio de Venecia), se mantiene la condición de ascenso moderado en los niveles, éste tránsito de la onda de crecida se extenderá para los municipios de La Pintada, Anzá, Sabanalarga, Toledo, Puerto Valdivia, Cáceres, Tarazá; Nechí, Caucasia, El Bagre y Zaragoza (todos en el departamento de Antioquia) donde los niveles también han superado las cotas de inundación, especialmente en el municipio de Nechí. Se recomienda estar atentos ante la probabilidad de ocurrencia de crecientes súbitas en ríos de alta pendiente del norte de Antioquia, particularmente la cuenca alta de los ríos San José, Tenche y El Bagre (afuentes del río Nechí), lo mismo que en otros afluentes al río Cauca a la altura de Puerto Valdivia, Tarazá y Nechí.

### ALERTA ROJA: INCENDIOS DE LA COBERTURA VEGETAL.

Amenaza muy alta de ocurrencia de incendios de la cobertura vegetal en zonas de bosques, cultivos y pastos, localizados en los siguientes municipios y sectores aledaños:

DEPARTAMENTO	MUNICIPIOS
NORTE DE SANTANDER	Cácuta, Mutiscua y Pamplona

### ALERTA NARANJA: INCENDIOS DE LA COBERTURA VEGETAL

Amenaza moderada de ocurrencia de incendios de la cobertura vegetal en zonas de bosques, cultivos y pastos, localizados en los siguientes municipios y sectores aledaños:

DEPARTAMENTO	MUNICIPIOS
ANTIOQUIA	Marinilla.
BOYACA	Chita, Firavitoba, Rondón y Viracachá.
CALDAS	Villamaría
CAUCA	Cajibío.
CUNDINAMARCA	Beltrán Jerusalén y Tocaima.
HUILA	Altamira, Colombia, Elías, San Agustín, Tesalia y Timaná.
NARIÑO	Cuaspué (Carlosama) y Pasto.
NORTE DE SANTANDER	Chitagá, Cucutilla, Pamplonita y Silos.
SANTANDER	Tona.
TOLIMA	Alvarado, Ambalema, Ibagué y Piedras.

Especial atención ameritan el Parque Nacional Natural El Cocuy, Parque Nacional Natural Las Hermosas, Parque Nacional Natural Puracé, el Santuario de Flora y Fauna Galeras e Iguaque.

### ALERTA NARANJA: DESLIZAMIENTOS DE TIERRA.

Se pronostica amenaza moderada por deslizamientos de tierra en áreas inestables en los departamentos:

DEPARTAMENTO	MUNICIPIOS
CALDAS	Samaná .
QUINDIO	Salento, Circasia y Filandia .
RISARALDA	Pereira y Santa Rosa de Cabal.
NORTE DE SANTANDER	Salazar de las Palmas y Lourdes.

## REGIÓN PACÍFICA

### ALERTA NARANJA: DESLIZAMIENTOS DE TIERRA.

Se pronostica amenaza moderada a alta por deslizamientos de tierra en áreas inestables en los departamentos:

DEPARTAMENTO	MUNICIPIOS
CHOCO	Quibdó, Bahía Solano (Mutis), Atrato (Yuto), Río-Quito y el Litoral del San Juan.
VALLE DEL CAUCA	Buenaventura., Dagua y Calima.
NARIÑO	Samaniego.
CAUCA	López, Timbiquí y El Tambo.

## REGIÓN ORINOQUIA

### ALERTA NARANJA: DESLIZAMIENTOS DE TIERRA.

Se pronostica amenaza moderada a alta por deslizamientos de tierra en áreas inestables en los departamentos:

DEPARTAMENTO	MUNICIPIOS
META	Restrepo y Villavicencio

### ALERTA NARANJA: INCENDIOS DE LA COBERTURA VEGETAL

Amenaza moderada de ocurrencia de incendios de la cobertura vegetal en zonas de bosques, cultivos y pastos, localizados en los siguientes municipios y sectores aledaños:

DEPARTAMENTO	MUNICIPIOS
META	La Macarena y Puerto López.

Especial atención ameritan el Parque Nacional Natural Sierra de la Macarena, Parque Nacional Natural Sumapaz y el Parque Nacional Natural Cordillera de los Picachos.

### ALERTA AMARILLA: PROBABILIDAD CRECIENTE SÚBITAS EN EL RÍO ARAUCA.

Debido a las fuertes precipitaciones en la parte alta y media de la cuenca del río Arauca, se siguen presentando incrementos importantes de los niveles de éste río y de varios de sus afluentes; se recomienda especial atención a los puntos más bajos de las riberas del río Arauca, especialmente en los sectores Arauquita-Carretero, Santacruz-Bocas de Las Gaviotas y Los Mangos-Arauca. Se prevé que ésta condición continúe en el transcurso del día de hoy.

## REGIÓN AMAZÓNICA

### ALERTA NARANJA: INCENDIOS DE LA COBERTURA VEGETAL

Amenaza moderada de ocurrencia de incendios de la cobertura vegetal en zonas de bosques, cultivos y pastos, localizados en los siguientes municipios y sectores aledaños:

DEPARTAMENTO	MUNICIPIOS
GUAVIARE	San José del Guaviare.

## MAR CARIBE

### CONDICIONES NORMALES

## OCÉANO PACÍFICO

### CONDICIONES NORMALES

**ALERTA ROJA. PARA TOMAR ACCIÓN** Advierte a los sistemas de prevención y atención de desastres sobre la amenaza que puede ocasionar un fenómeno con efectos adversos sobre la población, el cual requiere la atención inmediata por parte de la población y de los cuerpos de atención y socorro. Se emite una alerta sólo cuando la identificación de un evento extraordinario indique la probabilidad de amenaza inminente y cuando la gravedad del fenómeno implique la movilización de personas y equipos, interrumpiendo el normal desarrollo de sus actividades cotidianas.

**ALERTA NARANJA. PARA PREPARARSE** Indica la presencia de un fenómeno. No implica amenaza inmediata y como tanto es catalogado como un mensaje para informarse y prepararse. El aviso implica vigilancia continua ya que las condiciones son propicias para el desarrollo de un fenómeno, sin que se requiera permanecer alerta.

**ALERTA AMARILLA. PARA INFORMARSE** Es un mensaje oficial por el cual se difunde información. Por lo regular se refiere a eventos observados, reportados o registrados y puede contener algunos elementos de pronóstico a manera de orientación. Por sus características pretéritas y futuras difiere del aviso y de la alerta, y por lo general no está encaminado a alertar sino a informar.

**CONDICIONES NORMALES** Indica que no existe ninguna clase de alerta para la región o zona mencionada.

°C: grados Celsius; m: metros; mm: milímetros; msnm: metros sobre nivel del mar;

Km/h: kilómetros sobre hora

GOES: Geostationary Operational Environmental Satellites (Satélite Geostacionario Operacional Ambiental).

GOES-13 es el designado GOES-Este, localizado en 75° W sobre el ecuador geográfico.

HLC: hora local colombiana

PNN: Parque Nacional Natural; SFF: Santuario de Fauna y Flora

Omar FRANCO TORRES, Director General  
Christian EUSCATEGUI COLLAZOS, Jefe Oficina del Servicio de Pronósticos y Alertas  
\*\*\*\*\*

Profesionales en turno:

Henry ROMERO, Ruth CORREA, Gloria ARANGO, Araminta VEGA y Alberto PARDO.

Internet: <http://www.ideam.gov.co>

Correos electrónicos: [servicio@ideam.gov.co](mailto:servicio@ideam.gov.co), [alertasideam@ideam.gov.co](mailto:alertasideam@ideam.gov.co)

Carrera 10 N° 20 - 30 \*\* Piso 9, Bogotá, D.C.

Teléfono: 3527160 ext. 1334-1336.

Siganos en **Twitter: @IDEAMColombia**  
**Facebook: [www.facebook.com/ideam.instituto](http://www.facebook.com/ideam.instituto)**  
**YouTube: Canal de Instituto IDEAM / <http://www.youtube.com/user/InstitutoIDEAM>**