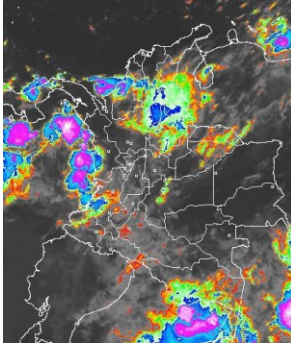


## CONDICIONES HIDROMETEOROLÓGICAS ACTUALES

En amplios puntos del territorio nacional predominan las condiciones de cielo mayormente cubiertas con precipitaciones entre moderadas a fuertes en sectores de las regiones Caribe, Andina, Pacífica y Amazonia, en algunos casos con la presencia de tormentas eléctricas. En horas de la tarde y de la noche se estima un fortalecimiento de la nubosidad y la humedad condición que apoya la presencia de lluvias fuertes bajo actividad eléctrica principalmente en las regiones Orinoquia, Pacífica y zonas de montaña de la región Andina.

### IMÁGEN SATELITAL

Imagen GOES-13 \* 31 de octubre de 2013 \* Hora 7:45 a.m. HLC



### PRONÓSTICO CONDICIONES METEOROLÓGICAS ESPECIALES

ÁREA DEL VOLCÁN CERRO MACHÍN			
A lo largo de la jornada predominarán las condiciones mayormente cubiertas con precipitaciones entre moderadas y fuertes las más representativas en horas de la tarde y de la noche.			
El Servicio Geológico Colombiano lo reporta en <b>NIVEL AMARILLO (III): CAMBIOS EN EL COMPORTAMIENTO DE LA ACTIVIDAD VOLCÁNICA</b> . 4.80 -75.62			
ELEVACIÓN (pies)	DIRECCIÓN	VELOCIDAD	
		NUDOS	Km/h
10,000	OESTE	5 - 10	9 - 18
18,000	NOROESTE	5 - 10	9 - 18
24,000	NORESTE	5 - 10	9 - 18
30,000	SUROESTE	5 - 10	9 - 18
ÁREA DEL VOLCÁN NEVADO DEL HUILA			
En A lo largo de la jornada predominarán las condiciones mayormente cubiertas con precipitaciones entre ligeras y moderadas las más representativas en horas de la tarde y de la noche.			
El Servicio Geológico Colombiano lo reporta en <b>NIVEL AMARILLO (III): CAMBIOS EN EL COMPORTAMIENTO DE LA ACTIVIDAD VOLCÁNICA</b> . 2.92 -76.05			
ELEVACIÓN (pies)	DIRECCIÓN	VELOCIDAD	
		NUDOS	Km/h
10,000	OESTE	10 - 15	18 - 28
18,000	NOROESTE	5 - 10	9 - 18
24,000	NOROESTE	5 - 10	9 - 18
30,000	SUROESTE	5 - 10	9 - 18
ÁREA DEL VOLCÁN GALERAS			
A lo largo de la jornada predominarán las condiciones mayormente cubiertas con precipitaciones entre ligeras y moderadas las más representativas en horas de la tarde y de la noche.			
El Servicio Geológico Colombiano lo reporta en <b>NIVEL AMARILLO (III): CAMBIOS EN EL COMPORTAMIENTO DE LA ACTIVIDAD VOLCÁNICA</b> . 1.55 -77.37			
ELEVACIÓN (pies)	DIRECCIÓN	VELOCIDAD	
		NUDOS	Km/h
10,000	OESTE	5 - 10	9 - 18
18,000	OESTE	5 - 10	9 - 18
24,000	NOROESTE	5 - 10	9 - 18
30,000	SUROESTE	5 - 10	9 - 18
ÁREA DEL VOLCÁN NEVADO DEL RUIZ			
A lo largo de la jornada predominarán las condiciones mayormente cubiertas con precipitaciones entre moderadas y fuertes las más representativas en horas de la tarde y de la noche.			
El Servicio Geológico Colombiano lo reporta en <b>NIVEL AMARILLO (III): CAMBIOS EN EL COMPORTAMIENTO DE LA ACTIVIDAD VOLCÁNICA</b> . 4.89 -75.32			
ELEVACIÓN (pies)	DIRECCIÓN	VELOCIDAD	
		NUDOS	Km/h
10,000	OESTE	5 - 10	9 - 18
18,000	NORTE	5 - 10	9 - 18
24,000	NORTE	5 - 10	9 - 18
30,000	SUROESTE	10 - 15	18 - 28

## LO MÁS DESTACADO

**ALERTA ROJA. PARA TOMAR ACCIÓN** **ALERTA NARANJA. PARA PREPARARSE** **ALERTA AMARILLA. PARA INFORMARSE**

<b>LLUVIAS</b>	En las últimas 24 horas las lluvias se concentraron principalmente en las regiones Andina, Orinoquia, Caribe y Pacífica. El registro más alto se reportó en el municipio de <b>Sucre (Sucre), con 106.0 mm.</b>
<b>ALERTA ROJA</b>	<ul style="list-style-type: none"> <li>Probabilidad de incendios de la cobertura vegetal en sectores de los departamentos de Atlántico, Antioquia, Cesar, Cundinamarca, Boyacá, Huila, Tolima, Casanare, Caquetá, Guaviare y Meta.</li> <li>Deslizamientos de tierra en zonas inestables del municipio de Buenaventura (Valle del Cauca)</li> </ul>
<b>ALERTA NARANJA</b>	<ul style="list-style-type: none"> <li>Deslizamientos de tierra en áreas inestables y de alta pendiente, localizadas en los departamentos de: Antioquia, Caldas, Quindío, Chocó, Nariño, Magdalena, Meta y Valle del Cauca.</li> <li>Probabilidad de incendios de la cobertura vegetal en algunos departamentos de la región Andina y Orinoquia.</li> <li>Incrementos importantes del río Atrato se recomienda especial atención aguas abajo de Quibdó (Chocó).</li> </ul>
<b>ALERTA AMARILLA</b>	<ul style="list-style-type: none"> <li>El río Magdalena, a la altura de El Banco (Magdalena), aunque presenta moderado descenso, aún continúe en el rango de niveles altos, pero sin causar afectación.</li> </ul>
<b>OTROS</b>	<ul style="list-style-type: none"> <li>Durante los últimos días del mes de octubre y durante el mes de noviembre se espera que las precipitaciones tiendan a ser más frecuentes y de mayor intensidad en el territorio nacional, especialmente en sectores de las regiones Andina y Pacífica, en algunos casos las lluvias podrían venir acompañadas de actividad eléctrica.</li> </ul>



Consulte todos los días el pronóstico del tiempo y las alertas hidrometeorológicas vigentes del IDEAM, en un formato de calidad. Alrededor de las 7:30 a. m. está a disposición del público en [www.ideam.gov.co](http://www.ideam.gov.co). Se puede ver también en dispositivos móviles. [AQUÍ](#)

## PRECIPITACIONES

A continuación se relacionan los municipios donde en las últimas 24 horas se registraron precipitaciones iguales o superiores a **20.0 mm**

DEPARTAMENTO	MUNICIPIOS
<b>ANTIOQUIA</b>	Abriaquí (47.0), Caldas (42.1), Jericó (40.0), Santa Rosa De Osos (32.0), Támesis (23.4), Valparaiso (22.8), Cañasgordas (22.2), Medellín (20.0), Betania (20.0)
<b>ARAUCA</b>	Tame (36.8)
<b>ATLANTICO</b>	Ponedera (42.0), Baranoa (22.3)
<b>BOLIVAR</b>	San Estanislao (90.0), Simití (39.2), Morales (38.0), Magangué (29.0), María La Baja (20.8)
<b>BOYACA</b>	Santa María (75.7), Muzo (26.7), San Pablo De Borbur (20.5)
<b>CALDAS</b>	Riosucio (46.0), Samaná (38.0), Victoria (30.0), Pensilvania (28.0), Pacora (23.0), Salamina (22.0)
<b>CAQUETA</b>	Florencia (43.3)
<b>CASANARE</b>	Sabanalarga (67.0), Yopal (42.5), Tauramena (31.0), Yopal (22.0)
<b>CAUCA</b>	Rosas (49.0), Miranda (45.4), Bolívar (34.0), San Sebastián (31.8), Bolívar (30.0), López (30.0), Rosas (26.3), Patía (23.0), Puerto Tejada (20.0)
<b>CESAR</b>	Pelaya (89.2), Gamarra (36.0), La Gloria (30.0)
<b>CHOCO</b>	Quibdó (43.9)
<b>CORDOBA</b>	San Bernardo Del Viento (39.0), Ayapel (30.0), Montelíbano (24.5)
<b>CUNDINAMARCA</b>	Nocaima (47.3), Paratebueno (34.0), La Vega (32.2), Supatá (30.7), Choachí (30.0), El Colegio (23.4), Fusagasugá (20.5)
<b>HUILA</b>	Rivera (52.0), Villavieja (47.7), Neiva (38.2), Santa María (37.2), Villavieja (34.0), Aipe (32.6), Tello (32.0), Villavieja (31.1), Palermo (30.0), La Plata (27.9), Baraya (26.0), Yaguará (21.0)
<b>MAGDALENA</b>	Aracataca (26.0)
<b>META</b>	Villavicencio (37.0), Cumaral (21.0)
<b>NARIÑO</b>	La Llanada (101.5), Policarpa (49.0), Nariño (49.0), El Rosario (48.0), La Cruz (47.0), El Tablón De Gómez (45.0), Colon (34.5), Samaniego (33.5), San Bernardo (33.0), Samaniego (31.9), Pasto (31.6), Cumbal (31.2), Linares (28.6), Cumbal (28.0), Barbacoas (26.5), Sandoña (26.0), Ricaurte (25.4), Pasto (24.0), Arboleda (23.5), Ipiales (Aldana) (23.1), Santacruz (22.3)
<b>NORTE DE SANTANDER</b>	Sardinata (98.0), Cúcuta (40.6), Lourdes (33.7)
<b>PUTUMAYO</b>	Mocoa (22.9)
<b>QUINDIO</b>	Salento (95.0), Armenia (70.4), Calarcá (33.1)
<b>RISARALDA</b>	Santa Rosa De Cabal (66.4), Belén Umbria (33.3), Pereira (28.7), Santa Rosa De Cabal (26.5), Pueblo Rico (26.0)
<b>SANTANDER</b>	Suaita (64.2), Lebrija (50.6), Sabana De Torres (32.1), Puerto Parra (21.0), Gambita (20.4)
<b>SUCRE</b>	Sucre (106.0), Corozal (91.3), San Benito Abad (65.0)
<b>TOLIMA</b>	Ataco (52.0), Alpujarra (30.0), Natagaima (26.7), Villahermosa (24.3), San Sebastián De Mariquita (22.0),
<b>VALLE DEL CAUCA</b>	Buenaventura (91.0), Sevilla (54.5), Cali (39.2), Florida (28.8)
<b>VICHADA</b>	Puerto Carreño (23.1)

### TEMPERATURAS MÁXIMAS

A continuación se relacionan los municipios donde en las últimas 24 horas se registraron temperaturas iguales o superiores a 35.0° C:

DEPARTAMENTO	MUNICIPIOS
CESAR	Valledupar (36.4),
CUNDINAMARCA	Jerusalén (37.4),
TOLIMA	Ambalema (36.6), Honda (36.2), Flandes (35.8),

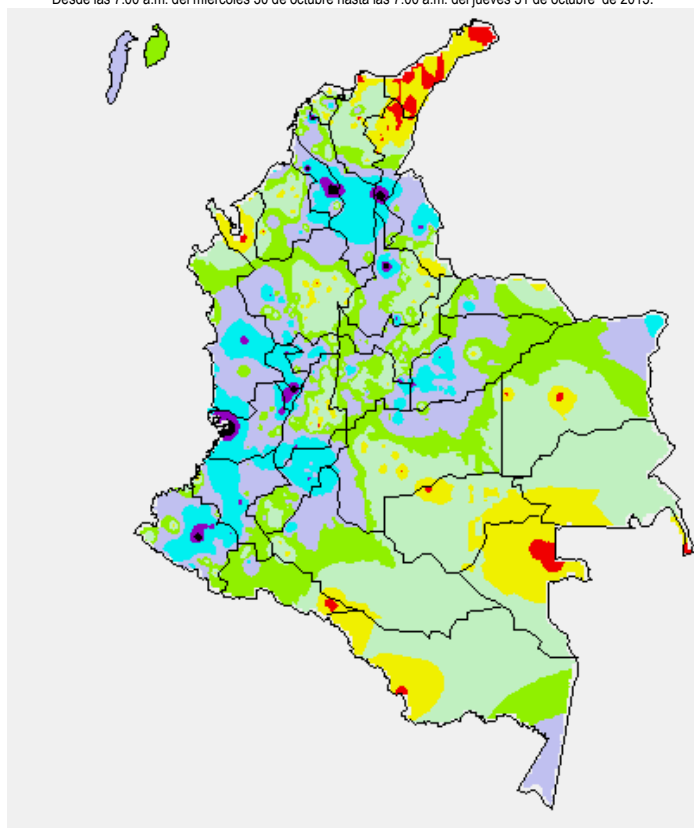
### OTROS PRODUCTOS

Para mayor información se sugiere consultar:

- [MAPA DIARIO E TEMPERATURA MÁXIMA](#)
- [MAPA DIARIO DE TEMPERATURA MÍNIMA](#)
- [INFORMACIÓN DIARIA DE PRECIPITACIÓN Y TEMPERATURA DE LOS PRINCIPALES AEROPUERTOS DEL PAÍS.](#)
- [MOSAICO MAPAS DE PRECIPITACIÓN DIARIA EN MILÍMETROS](#)

### MAPA DE PRECIPITACIÓN DIARIA

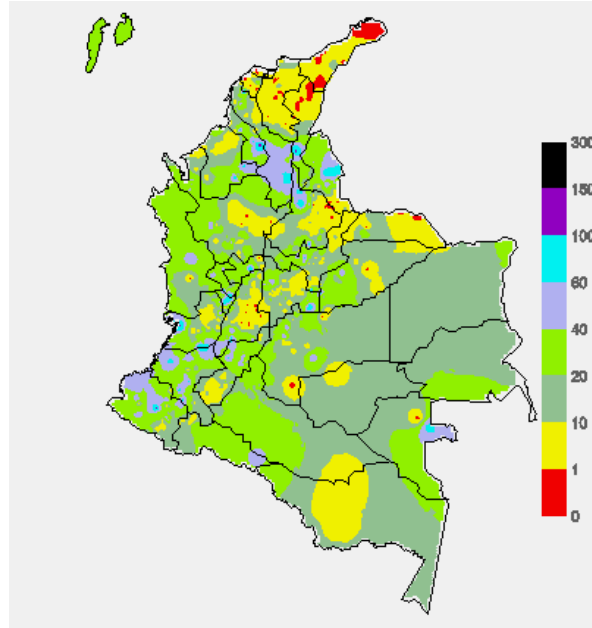
Desde las 7:00 a.m. del miércoles 30 de octubre hasta las 7:00 a.m. del jueves 31 de octubre de 2013.



0.0 mm	0.1 a 1.0 mm	1.1 a 5.0 mm	5.1 a 10.0 mm
10.1 a 20.0 mm	20.1 a 40.0 mm	40.1 a 60.0 mm	> de 60.1 mm

### MAPA DE PRECIPITACIÓN ACUMULADA DE LOS ÚLTIMOS 3 DÍAS

Desde las 7:00 a.m. del lunes 28 de octubre hasta las 7:00 a.m. del miércoles 30 de octubre de 2013



### ESTADO DE LOS EMBALSES

A continuación se relacionan los volúmenes útiles diarios (expresados en porcentaje) de reservas de algunos embalses de acuerdo con información consultada en XM.

ZONA	EMBALSE	VOLUMEN ÚTIL DIARIO (%)		
ANTIOQUIA	MIEL I	58.37		
	MIRAFLORES	75.33		
	PEÑOL	56.56		
	PLAYAS	45.51		
	PORCE II	8.76		
	PORCE III	32.77		
	PUNCHINÁ	38.87		
	RIOGRANDE2	59.56		
	SAN LORENZO	82.66		
CARIBE	TRONERAS	15.01		
CENTRO	URRÁ I	78.06		
	AGREGADO BOGOTÁ	63.36	NEUSA	62.07
			SISGA	64.45
			TOMINÉ	63.44
		BETANIA	52.15	
		MUÑA	87.53	
	PRADO	12.93		
ORIENTE	CHUZA	61.70		
	ESMERALDA	85.59		
	GUAVIO	74.77		
VALLE DEL CAUCA	ALTO ANCHICAYÁ	13.81		
	CALIMA 1	56.86		
	SALVAJINA	16.40		

### PRONÓSTICO METEOROLÓGICO (miércoles 30 de octubre y jueves 31 de octubre)

REGIÓN	PRONÓSTICO
SABANA DE BOGOTÁ	<p><b>JUEVES:</b> A lo largo de la jornada se prevé cielo entre parcial y mayormente nublado. En las horas finales de la mañana son probables lloviznas en el Occidente tanto de la ciudad como de la sabana y en algunos sectores de los Cerros Orientales. En la tarde se estiman precipitaciones entre ligeras y moderadas en diferentes zonas de la ciudad y de la sabana las más fuertes hacia la zona Norte y Occidente. En la noche persistirán las condiciones nubosas con lloviznas dispersas. No se descarta la posibilidad de actividad eléctrica cuando se presenten lluvias intensas.</p> <p><b>VIERNES:</b> Se prevé cielo parcialmente cubierto con lluvias ligeras y/o lloviznas especialmente en las primeras horas de la jornada y luego después del mediodía en diferentes sectores de la ciudad y de la sabana.</p>

CONTINUACIÓN PRONÓSTICO METEOROLÓGICO

REGIÓN	PRONÓSTICO
ANDINA	<p><b>JUEVES:</b> En las primeras horas de la jornada se prevé cielo parcialmente cubierto con precipitaciones entre ligeras y moderadas en sectores de los Santanderes, Antioquia y probabilidad de lloviznas en la zona montañosa de Cauca, Huila, Nariño y en el Altiplano Cundiboyacense. Después del mediodía se estima mayor nubosidad con precipitaciones de variada intensidad en Antioquia, Eje Cafetero, los Santanderes, Cundinamarca, Boyacá y en la zona de montaña del Sur de la región. Estas condiciones se extenderán hasta entrada la noche. Posibilidad de actividad eléctrica en los momentos de lluvia intensa.</p> <p><b>VIERNES:</b> Durante gran parte de la jornada predominarán las condiciones de cielo entre parcial y mayormente cubierto. Las lluvias más intensas y persistentes se presentarán después del mediodía en sectores de los Santanderes, Antioquia, Eje Cafetero, Boyacá y de menor intensidad en Cundinamarca, Tolima y en las montañas de Cauca y Huila.</p>
CARIBE	<p><b>JUEVES:</b> En las primeras horas de la jornada se estiman lluvias entre ligeras y moderadas en sectores del sur de los departamentos de Bolívar, Magdalena, Cesar, Sucre y en el Oriente de Córdoba, no se descarta la posibilidad de actividad eléctrica. En la tarde y hasta entrada la noche se prevén precipitaciones entre ligeras y moderadas en Córdoba, Sucre, Bolívar y de menor intensidad en sectores de Magdalena y Cesar.</p> <p><b>VIERNES:</b> Se prevé cielo parcialmente nublado con precipitaciones después del mediodía en zonas de Cesar, Magdalena, Sierra Nevada de Santa Marta y lluvias menos intensas en Córdoba, Sucre y Bolívar. No se descarta la posibilidad de actividad eléctrica.</p>
ARCHIPIÉLAGO DE SAN ANDRÉS, PROVIDENCIA Y SANTA CATALINA	<p><b>JUEVES:</b> Cielo entre parcial y mayormente nublado con lluvias intermitentes desde las primeras horas de la jornada y hasta entrada la tarde.</p> <p><b>VIERNES:</b> Se prevé que predominen las condiciones de tiempo seco durante la mayor parte de la jornada. Sin embargo, no se descartan lloviznas ligeras y esporádicas en las primeras horas de día.</p>
MAR CARIBE	<p><b>JUEVES:</b> En gran parte de la zona marítima nacional predominarán las condiciones secas, salvo en sectores aledaños al litoral de Córdoba, Golfo de Urabá y en algunos sectores de Occidente de la zona Marítima en alta mar, donde se prevén lluvias.</p> <p><b>VIERNES:</b> Durante la jornada se estima cielo parcialmente cubierto con precipitaciones en el Oriente y Occidente de la zona Marítima especialmente en alta mar y lluvias en el Golfo de Urabá y en el litoral de Córdoba.</p>
PACÍFICA	<p><b>JUEVES:</b> Durante las primeras horas de la jornada se estiman precipitaciones en sectores de Chocó y en cercanías al litoral de Valle del Cauca y de Cauca. En la tarde y noche continuarán predominando las condiciones lluviosas con precipitaciones entre ligeras a moderadas en Chocó, Valle del Cauca y de menor intensidad en el resto de la región. Probabilidad de actividad eléctrica.</p> <p><b>VIERNES:</b> A lo largo de la región cielo mayormente nublado con lluvias de variada intensidad, las de mayor consideración sobre sectores de Chocó, Valle del Cauca y menos intensas en el resto del área. Posibilidad de tormentas eléctricas.</p>
INSULAR PACÍFICO	<p><b>JUEVES:</b> En Malpelo y Gorgona se estima cielo mayormente cubierto con precipitaciones entre ligeras y moderadas. Probabilidad de descargas eléctricas.</p> <p><b>VIERNES:</b> Se mantendrán las condiciones nubosas en Gorgona y Malpelo con lluvias a diferentes horas de la jornada. No se descarta la posibilidad de actividad eléctrica.</p>
OCÉANO PACÍFICO	<p><b>JUEVES:</b> Cielo nublado con lluvias de variada intensidad en sectores aledaños al litoral Pacífico. Probabilidad de tormentas eléctricas dispersas.</p> <p><b>VIERNES:</b> Se mantendrán las condiciones nubosas con lluvias entre ligeras y moderadas especialmente en zonas cerca del litoral de Chocó, Valle del Cauca y de Cauca. Posibilidad de actividad eléctrica.</p>
ORINOQUIA	<p><b>JUEVES:</b> Cielo parcialmente cubierto con lluvias ligeras y/o lloviznas en las primeras horas del día en el Piedemonte de Arauca y en áreas de Casanare y Vichada. Después del mediodía se estima mayor nubosidad con lluvias de variada intensidad a lo largo de la región las más intensas en el Piedemonte Llanero y en zonas de Vichada y Arauca.</p> <p><b>VIERNES:</b> En el transcurso del día se estima que las precipitaciones se presenten principalmente en el Piedemonte Llanero y en sectores de Arauca y Vichada. No se descarta la probabilidad de que se presente actividad eléctrica.</p>
AMAZONIA	<p><b>JUEVES:</b> A lo largo de la jornada se prevé cielo entre parcial y mayormente nublado. Las lluvias de más persistentes se concentrarán en el Piedemonte Amazónico y en zonas de Amazonas; mientras que sobre sectores de Guainía, Vaupés y Guaviare se presentarán precipitaciones después del mediodía. No se descarta la posibilidad de actividad eléctrica.</p> <p><b>VIERNES:</b> Durante gran parte de la jornada se estima cielo semicubierto. Las lluvias más persistentes se presentarán en el Piedemonte Amazónico y en sectores de Putumayo, Amazonas, Vaupés y Guainía. Posibilidad de actividad eléctrica.</p>

ALERTAS VIGENTES

Para mayor información sobre el pronóstico del estado del tiempo, informes técnicos diarios, comunicados especiales e informes de otras áreas temáticas, tales como Hidrología, Deslizamientos de Tierra e Incendios, se sugiere consultar la siguiente dirección electrónica: <http://institucional.ideam.gov.co/jsp/index.jsf>

REGIÓN CARIBE

**ALERTA ROJA: INCENDIOS DE LA COBERTURA VEGETAL.**

Amenaza muy alta de ocurrencia de incendios de la cobertura vegetal en zonas de bosques, cultivos y pastos, localizados en los siguientes municipios y sectores aledaños:

DEPARTAMENTO	MUNICIPIOS
ATLANTICO	Candelaria.
CESAR	Astrea y Valledupar.

**ALERTA NARANJA: CRECIENTES SÚBITAS RÍO ATRATO**

El nivel del río Atrato ha ascendido en las últimas horas alcanzando niveles altos, de acuerdo con el pronóstico de lluvias se espera el nivel continúe ascendiendo durante el día. Se recomienda estar atentos al comportamiento de los niveles en poblaciones aledañas al río particularmente aguas debajo de Quibdó.

**ALERTA NARANJA: INCENDIOS DE LA COBERTURA VEGETAL**

Amenaza moderada de ocurrencia de incendios de la cobertura vegetal en zonas de bosques, cultivos y pastos, localizados en los siguientes municipios y sectores aledaños:

DEPARTAMENTO	MUNICIPIOS
ATLANTICO	Campo de la Cruz, Ponedera.
CESAR	Agustín Codazzi, El Paso, La Paz.
LA GUAJIRA	Uribia, Villanueva.
MAGDALENA	Salamina.
SUCRE	San Benito Abad.

**ALERTA NARANJA: DESLIZAMIENTOS DE TIERRA.**

Se pronostica amenaza moderada por deslizamientos de tierra en áreas inestables en los departamentos:

DEPARTAMENTO	MUNICIPIOS
BOLIVAR	Regidor y El Peñol.
CESAR	Pailitas, Pelaya, Tamalameque y La Gloria

**ALERTA AMARILLA: NIVELES ESTABLES DEL RÍO MAGDALENA EN SU CUENCA BAJA.**

En las últimas horas el nivel del río Magdalena en su cuenca baja, ha permanecido estable, con muy pocas variaciones. Sin embargo el nivel oscila en el rango de alto (condición normal para la época del año), y ésta situación es más notoria en los municipios de Belén en la Ciénaga de Zapatos y El Banco, en el departamento de Magdalena. Se destaca que ésta condición hidrológica no ha generado ninguna afectación.

REGIÓN ANDINA

**ALERTA ROJA: INCENDIOS DE LA COBERTURA VEGETAL.**

Amenaza muy alta de ocurrencia de incendios de la cobertura vegetal en zonas de bosques, cultivos y pastos, localizados en los siguientes municipios y sectores aledaños:

DEPARTAMENTO	MUNICIPIOS
ANTIOQUIA	Marinilla
BOYACA	Susacón, Turmequé, Ventaquemada.
CUNDINAMARCA	Jerusalén y Tocaima.
HUILA	Altamira, Elias, Tesalia Timaná.
TOLIMA	Alvarado, Ibagué y Piedras.

**ALERTA NARANJA: INCENDIOS DE LA COBERTURA VEGETAL**

Amenaza moderada de ocurrencia de incendios de la cobertura vegetal en zonas de bosques, cultivos y pastos, localizados en los siguientes municipios y sectores aledaños:

DEPARTAMENTO	MUNICIPIOS
ANTIOQUIA	Abejorral, Fredonia, Gómez Plata, San Roque, Vegachí.
BOYACA	Almeida, Chinavita, Chiscas, Chita, El Espino, Guateque, Guayatá, Guicán, Jenesano, Panqueba, Pesca, Siachoque, Somondoco, Sutatenza Tibaná.
CAUCA	Bolívar, Cajibío.
CALDAS	Villamaría.
CAUCA	Cajibío, la Sierra, Mercaderes, Patía (El Bordo), Rosas, San Sebastián
CUNDINAMARCA	Apulo, Beltrán, Manta, Puerto Salgar, Tibirita.
HUILA	Acevedo, Agrado, Aipe, Colombia, Garzón, Guadalupe, Paicol, San Agustín, Suaza, Tello, Villavieja.
NARIÑO	Aldana, Consacá, Contadero, Córdoba, Cuaspud (Carlosama), Cumbal, El Peñol, El Tambo, Guachuca, Gualmatán, Iles, Ipiales, Linares, Pasto, Policarpa, Potosí, Puerres, Pupiales, Samaniego, Yacuánquer.
TOLIMA	Ambalema, Armero (Guayabal), Dolores.

*Especial atención ameritan el Parque Nacional Natural El Cocuy, Parque Nacional Natural Las Hermosas, Parque Nacional Natural Puracé, el Santuario de Flora y Fauna Galeras e Iguaque.*

**ALERTA NARANJA: DESLIZAMIENTOS DE TIERRA.**

Se pronostica amenaza moderada por deslizamientos de tierra en áreas inestables en los departamentos:

DEPARTAMENTO	MUNICIPIOS
CUNDINAMARCA	Vergara, Villeta, Nimaíma, Nocaima y La Vega.
QUINDIO	Calarcá, Circasia, Filandia y Salento
RISARALDA	Pereira y Santa Rosa de Cabal.
SANTANDER	Oiba, Puerto Wilches y Susaita.
TOLIMA	Ataco, Cajamarca y Chaparral.

**REGIÓN PACÍFICA****ALERTA ROJA: DESLIZAMIENTOS DE TIERRA.**

Se pronostica amenaza Muy alta por deslizamientos de tierra en áreas inestables en los departamentos:

DEPARTAMENTO	MUNICIPIOS
VALLE DEL CAUCA	Buenaventura.

**ALERTA NARANJA: DESLIZAMIENTOS DE TIERRA.**

Se pronostica amenaza moderada a alta por deslizamientos de tierra en áreas inestables en los departamentos:

DEPARTAMENTO	MUNICIPIOS
CHOCO	Quibdó, Bojayá (Bellavista), Bahía Solano (Mutis), Atrato (Yuto), Río-Quito, Medio Atrato, Lloro, El Litoral del San Juan.
VALLE DEL CAUCA	Dagua y Calima.
NARIÑO	Samaniego, Los Andes y La Llanada.
CAUCA	López, Timbiquí y El Tambo.

**REGIÓN ORINOQUIA****ALERTA ROJA: INCENDIOS DE LA COBERTURA VEGETAL.**

Amenaza muy alta de ocurrencia de incendios de la cobertura vegetal en zonas de bosques, cultivos y pastos, localizados en los siguientes municipios y sectores aledaños:

DEPARTAMENTO	MUNICIPIOS
META	La Macarena

**ALERTA NARANJA: DESLIZAMIENTOS DE TIERRA.**

Se pronostica amenaza moderada a alta por deslizamientos de tierra en áreas inestables en los departamentos:

DEPARTAMENTO	MUNICIPIOS
META	Restrepo y Villavicencio.

**ALERTA NARANJA: INCENDIOS DE LA COBERTURA VEGETAL**

Amenaza moderada de ocurrencia de incendios de la cobertura vegetal en zonas de bosques, cultivos y pastos, localizados en los siguientes municipios y sectores aledaños:

DEPARTAMENTO	MUNICIPIOS
CASANARE	San Luis de Palenque y Trinidad.
VICHADA	Cumaribo

*Especial atención ameritan el Parque Nacional Natural Sierra de la Macarena, Parque Nacional Natural Sumapaz y el Parque Nacional Natural Cordillera de los Picachos.*

**REGIÓN AMAZÓNICA****ALERTA ROJA: INCENDIOS DE LA COBERTURA VEGETAL.**

Amenaza muy alta de ocurrencia de incendios de la cobertura vegetal en zonas de bosques, cultivos y pastos, localizados en los siguientes municipios y sectores aledaños:

DEPARTAMENTO	MUNICIPIOS
CAQUETA	Albania, Belén de los Andaquíes.
GUAVIARE	San José del Guaviare.

**MAR CARIBE****CONDICIONES NORMALES****OCEANO PACÍFICO****ALERTA NARANJA: TIEMPO LLUVIOSO**

Se prevén condiciones lluviosas a lo largo de la zona marítima, tanto en litoral como zonas cercanas al litoral, acompañas de actividad eléctrica, se recomienda a pescadores y usuarios de embarcaciones consultar con las capitánias de puerto.

**ALERTA ROJA. PARA TOMAR ACCIÓN** Advierte a los sistemas de prevención y atención de desastres sobre la amenaza que puede ocasionar un fenómeno con efectos adversos sobre la población, el cual requiere la atención inmediata por parte de la población y de los cuerpos de atención y socorro. Se emite una alerta sólo cuando la identificación de un evento extraordinario indique la probabilidad de amenaza inminente y cuando la gravedad del fenómeno implique la movilización de personas y equipos, interrumpiendo el normal desarrollo de sus actividades cotidianas.

**ALERTA NARANJA. PARA PREPARARSE** Indica la presencia de un fenómeno. No implica amenaza inmediata y como tanto es catalogado como un mensaje para informarse y prepararse. El aviso implica vigilancia continua ya que las condiciones son propicias para el desarrollo de un fenómeno, sin que se requiera permanecer alerta.

**ALERTA AMARILLA. PARA INFORMARSE** Es un mensaje oficial por el cual se difunde información. Por lo regular se refiere a eventos observados, reportados o registrados y puede contener algunos elementos de pronóstico a manera de orientación. Por sus características pretéritas y futuras difiere del aviso y de la alerta, y por lo general no está encaminado a alertar sino a informar.

**CONDICIONES NORMALES** Indica que no existe ninguna clase de alerta para la región o zona mencionada.

°C: grados Celsius; m: metros; mm: milímetros; msnm: metros sobre nivel del mar;

Km/h: kilómetros sobre hora

GOES: Geostationary Operational Environmental Satellites (Satélite Geostacionario Operacional Ambiental).

GOES-13 es el designado GOES-Este, localizado en 75° W sobre el ecuador geográfico.

HL: hora local colombiana

PNN: Parque Nacional Natural; SFF: Santuario de Fauna y Flora

Omar FRANCO TORRES, Director General  
Christian EUSCATEGUI COLLAZOS, Jefe Oficina del Servicio de Pronósticos y Alertas

Profesionales en turno:

Jhon VALENCIA, Carlos PINZON, Fabio BERNAL, Mauricio TORRES, Adriana BARBOSA, Patricia LEON y Juan Francisco ALAMEDA.

Internet: <http://www.ideam.gov.co>

Correos electrónicos: [servicio@ideam.gov.co](mailto:servicio@ideam.gov.co), [alertasideam@ideam.gov.co](mailto:alertasideam@ideam.gov.co)

Carrera 10 N° 20 - 30 \*\* Piso 9, Bogotá, D.C.

Teléfono: 3527160 ext. 1334-1336.

Siganos en

Twitter: @IDEAMColombia

Facebook: [www.facebook.com/ideam.instituto](http://www.facebook.com/ideam.instituto)

YouTube: Canal de Instituto IDEAM / <http://www.youtube.com/user/InstitutoIDEAM>