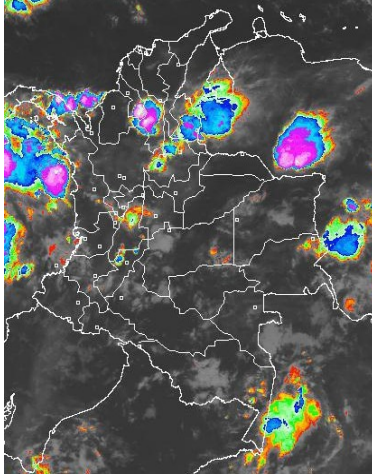


CONDICIONES HIDROMETEOROLÓGICAS ACTUALES

En la mayor parte del territorio nacional han prevalecido las condiciones nubosas desde temprano con precipitaciones y tormentas eléctricas dispersas, en sectores de Antioquia, Santander, Sur de Bolívar, Urabá, Amazonas y en amplias zonas del océano Pacífico nacional, en el resto del país ha predominado el tiempo seco con cielo entre despejado y parcialmente cubierto. El pronóstico del tiempo indica para la tarde y noche del día de hoy lluvias generalizadas, especialmente en los departamentos andinos y en sectores de las regiones Caribe y Pacífica.

IMÁGEN SATELITAL

Imagen GOES-13 * 30 de octubre de 2013 * Hora 5:45 a.m. HLC



LO MÁS DESTACADO

ALERTA ROJA. PARA TOMAR ACCIÓN **ALERTA NARANJA. PARA PREPARARSE** **ALERTA AMARILLA. PARA INFORMARSE**

LLUVIAS	En las últimas 24 horas se ha notado un ligero descenso de las lluvias, las cuales se concentraron principalmente en las regiones Andina y Caribe, y en sectores aislados de la Pacífica. El registro más alto se reportó en el municipio de Puerto Tejada (Cauca), con 90.0 mm.
ALERTA ROJA	<ul style="list-style-type: none"> Probabilidad de incendios de la cobertura vegetal en sectores de los departamentos de Cundinamarca, Boyacá, Huila, Norte de Santander, Santander, Tolima, Valle del Cauca, Casanare y Meta.
ALERTA NARANJA	<ul style="list-style-type: none"> Deslizamientos de tierra en áreas inestables y de alta pendiente, localizadas en los departamentos de: Antioquia, Caldas, Quindío, Choco, Nariño, Magdalena, Meta y Valle del Cauca. Probabilidad de incendios de la cobertura vegetal en algunos departamentos de la región Andina y Orinoquia. Incrementos importantes del río Atrato, especialmente en su cuenca media.
ALERTA AMARILLA	<ul style="list-style-type: none"> El río Magdalena, a la altura de El Banco (Magdalena), aunque presenta moderado descenso, aún continúa en el rango de niveles altos, pero sin causar afectación.
OTROS	<ul style="list-style-type: none"> Durante los últimos días del mes de octubre y durante el mes de noviembre se espera que las precipitaciones tiendan a ser más frecuentes y de mayor intensidad en el territorio nacional, especialmente en sectores de las regiones Andina y Pacífica, en algunos casos las lluvias podrían venir acompañadas de actividad eléctrica.

PRONÓSTICO CONDICIONES METEOROLÓGICAS ESPECIALES

ÁREA DEL VOLCÁN CERRO MACHÍN

En el área se prevén lluvias después del mediodía, luego de una mañana seca con intervalos nubosos.

El Servicio Geológico Colombiano lo reporta en **NIVEL AMARILLO (III): CAMBIOS EN EL COMPORTAMIENTO DE LA ACTIVIDAD VOLCÁNICA**, 4.80 -75.62

ELEVACIÓN (pies)	DIRECCIÓN	VELOCIDAD	
		NUDOS	Km/h
10,000	NORTE	5	9
18,000	NORESTE	5 - 10	9 - 18
24,000	VARIABLE	5 - 10	9 - 18
30,000	NOROESTE	5 - 10	9 - 18

ÁREA DEL VOLCÁN NEVADO DEL HUILA

En la mañana prevalecerán las condiciones secas, después se estiman precipitaciones de variada intensidad hasta entrada la noche.

El Servicio Geológico Colombiano lo reporta en **NIVEL AMARILLO (III): CAMBIOS EN EL COMPORTAMIENTO DE LA ACTIVIDAD VOLCÁNICA**, 2.92 -76.05

ELEVACIÓN (pies)	DIRECCIÓN	VELOCIDAD	
		NUDOS	Km/h
10,000	NOROESTE	5	9
18,000	VARIABLE	5	9
24,000	NORTE	5 - 15	9 - 28
30,000	NORTE	5 - 15	9 - 28

ÁREA DEL VOLCÁN GALERAS

Cielo parcialmente cubierto con predominio de tiempo seco.

El Servicio Geológico Colombiano lo reporta en **NIVEL AMARILLO (III): CAMBIOS EN EL COMPORTAMIENTO DE LA ACTIVIDAD VOLCÁNICA**, 1.55 -77.37

ELEVACIÓN (pies)	DIRECCIÓN	VELOCIDAD	
		NUDOS	Km/h
10,000	NOROESTE	5	9
18,000	NOROESTE	5 - 10	9 - 18
24,000	NORTE	5 - 15	9 - 28
30,000	NORTE	5 - 15	9 - 28

ÁREA DEL VOLCÁN NEVADO DEL RUIZ

En horas de la mañana se pronostica tiempo seco, en la tarde y noche son previstas lluvias entre ligeras a moderadas.

El Servicio Geológico Colombiano lo reporta en **NIVEL AMARILLO (III): CAMBIOS EN EL COMPORTAMIENTO DE LA ACTIVIDAD VOLCÁNICA**, 4.89 -75.32

ELEVACIÓN (pies)	DIRECCIÓN	VELOCIDAD	
		NUDOS	Km/h
10,000	NORTE	5 - 10	9 - 18
18,000	NORTE	5 - 10	9 - 18
24,000	NORTE	5 - 10	9 - 18
30,000	NOROESTE	5 - 15	9 - 28



Consulte todos los días el pronóstico del tiempo y las alertas hidrometeorológicas vigentes del IDEAM, en un formato de calidad. Alrededor de las 7:30 a. m. está a disposición del público en www.ideam.gov.co. Se puede ver también en dispositivos móviles. [AQUÍ](#)

PRECIPITACIONES

A continuación se relacionan los municipios donde en las últimas 24 horas se registraron precipitaciones iguales o superiores a **20.0 mm**

DEPARTAMENTO	MUNICIPIOS
ANTIOQUIA	Medellín (67.0), San Francisco (28.0), Alejandría (26.8) y Támesis (24.3).
BOLÍVAR	María La Baja (31.5).
BOYACÁ	Pauna (34.0).
CALDAS	Samaná (60.0) y Victoria (24.3).
CAUCA	Puerto Tejada (90.0) , Miranda (54.2) y El Tambo (24.9).
CHOCÓ	Bahía Solano (24.5) y Condoto (20.0).
CUNDINAMARCA	Chaguani (40.5)
HUILA	Neiva (52.0).
META	Lejanías (56.0), Puerto Rico (50.0), Cubarral (49.0) y Puerto López (28.0).
NORTE DE SANTANDER	Zulia (74.8)
RISARALDA	Pueblo Rico (25.0), La Virginia (22.0) y Pereira (22.0).
SANTANDER	San Rafael (40.8), Sabana de Torres (40.7), Suaita (32.7) y Barrancabermeja (20.4).
VALLE DEL CAUCA	Florida (73.0), Candelaria (36.0), Guacarí (35.0) y Buenaventura (21.0).

TEMPERATURAS MÁXIMAS

A continuación se relacionan los municipios donde en las últimas 24 horas se registraron temperaturas iguales o superiores a 35.0° C:

DEPARTAMENTO	MUNICIPIOS
CESAR	Valledupar (35.0).
CUNDINAMARCA	Jerusalén (37.4).
HUILA	Baraya (35.2).
MAGDALENA	Zona Bananera (35.4).
TOLIMA	Armero (36.2) y Honda (35.4).

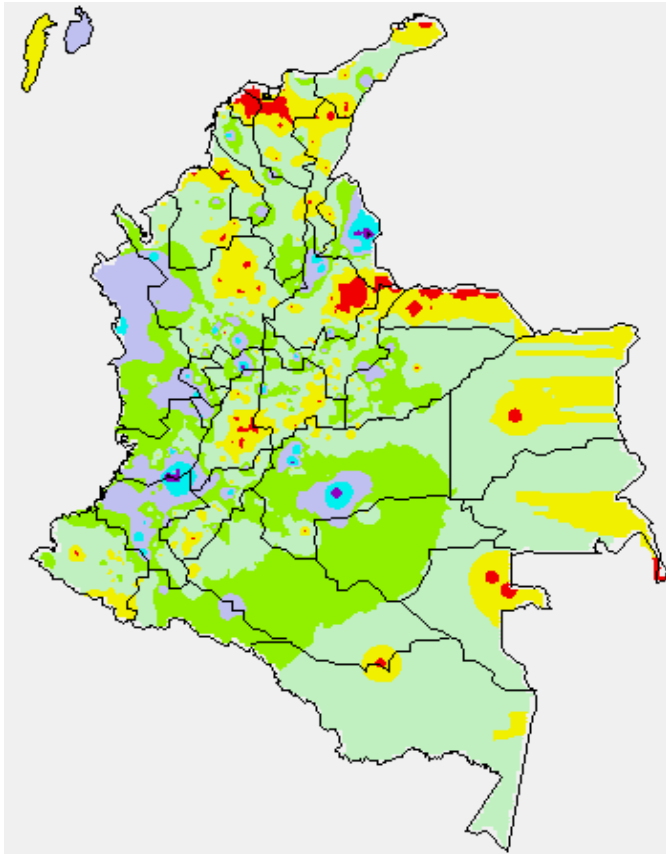
OTROS PRODUCTOS

Para mayor información se sugiere consultar:

- [MAPA DIARIO E TEMPERATURA MÁXIMA](#)
- [MAPA DIARIO DE TEMPERATURA MÍNIMA](#)
- [INFORMACIÓN DIARIA DE PRECIPITACIÓN Y TEMPERATURA DE LOS PRINCIPALES AEROPUERTOS DEL PAÍS](#)
- [MOSAICO MAPAS DE PRECIPITACIÓN DIARIA EN MILÍMETROS](#)

MAPA DE PRECIPITACIÓN DIARIA

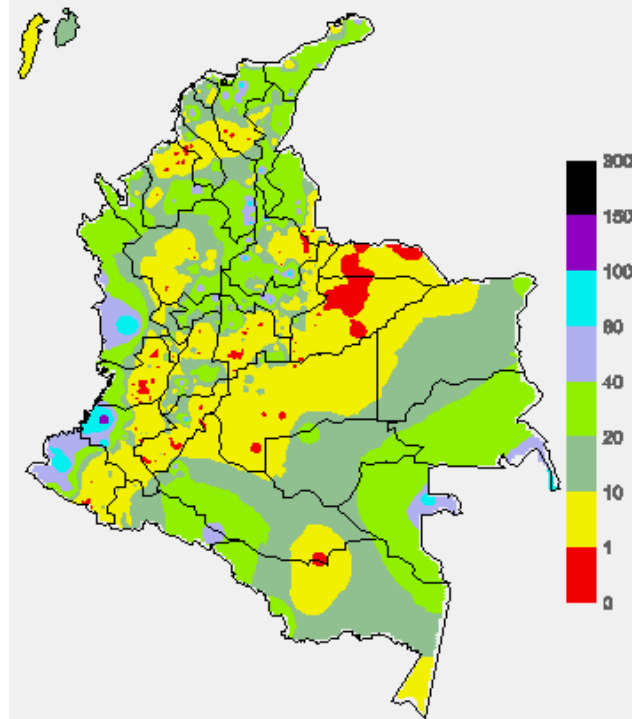
Desde las 7:00 a.m. del martes 29 de octubre hasta las 7:00 a.m. del miércoles 30 de octubre de 2013.



0.0 mm	0.1 a 1.0 mm	1.1 a 5.0 mm	5.1 a 10.0 mm
10.1 a 20.0 mm	20.1 a 40.0 mm	40.1 a 60.0 mm	> de 60.1 mm

MAPA DE PRECIPITACIÓN ACUMULADA DE LOS ÚLTIMOS 3 DÍAS

Desde las 7:00 a.m. del domingo 27 de octubre hasta las 7:00 a.m. del martes 29 de octubre de 2013



ESTADO DE LOS EMBALSES

A continuación se relacionan los volúmenes útiles diarios (expresados en porcentaje) de reservas de algunos embalses de acuerdo con información consultada en XM.

ZONA	EMBALSE		VOLUMEN ÚTIL DIARIO (%)
ANTIOQUIA	MIEL I		57.76
	MIRAFLORES		76.13
	PEÑOL		56.62
	PLAYAS		58.48
	PORCE II		11.95
	PORCE III		35.95
	PUNCHINÁ		36.48
	RIOGRANDE2		57.21
	SAN LORENZO		82.83
CARIBE	TRONERAS		20.94
	URRÁ I		79.64
CENTRO	AGREGADO BOGOTÁ	NEUSA	62.14
		SISGA	64.57
		TOMINÉ	63.48
	BETANIA		53.70
	MUÑA		78.49
ORIENTE	PRADO		13.06
	CHUZA		62.10
	ESMERALDA		85.83
VALLE DEL CAUCA	GUAVIO		75.65
	ALTO ANCHICAYÁ		9.37
	CALIMA 1		56.74
	SALVAJINA		16.26

PRONÓSTICO METEOROLÓGICO (martes 29 de octubre y miércoles 30 de octubre)

REGIÓN	PRONÓSTICO
SABANA DE BOGOTÁ	<p>MIÉRCOLES: en horas de la mañana se prevé cielo parcialmente cubierto con tiempo seco. En la tarde se advierten precipitaciones con tormentas eléctricas en varios sectores de la sabana y de la ciudad. En la noche persistirán las condiciones nubosas con lloviznas dispersas hacia el Oriente del área.</p> <p>JUEVES: en horas de la tarde y noche son previstas lluvias, acompañadas en algunos casos de tormentas eléctricas, luego de una mañana seca con intervalos soleados.</p>

REGIÓN	PRONÓSTICO
ANDINA	<p>MIÉRCOLES: en la región se esperan nubes densas a lo largo de la jornada con lluvias entre ligeras a moderadas, a diferentes horas en los Santanderes, Antioquia, eje cafetero, Tolima y Huila. En sectores de Cundinamarca, Boyacá, Valle del Cauca, Cauca y Nariño son estimadas precipitaciones al final de la tarde y durante algunas horas de la noche, luego de un día seco. Posibilidad de actividad eléctrica dispersa.</p> <p>JUEVES: en la mañana se prevé tiempo seco, excepto en sectores de Antioquia, Santander y Norte de Santander donde persistirán las condiciones nubosas con precipitaciones de variada intensidad. En horas de la tarde y de la noche las precipitaciones tenderán a generalizarse en la región, especialmente en sectores de montaña de Cundinamarca, Boyacá, Risaralda, Caldas, Quindío Valle del Cauca, Cauca, Tolima, Huila y Nariño, y en amplias zonas de los departamentos arriba mencionados. No se descartan tormentas eléctricas.</p>
CARIBE	<p>MIÉRCOLES: en horas de la mañana prevalecerá el tiempo seco, salvo en el Sur de Bolívar y en el Urabá donde se advierten precipitaciones. En la tarde y noche esperen cielo entre parcialmente cubierto y cubierto con lluvias de variada intensidad, inclusive no se descartan tormentas eléctricas en sectores de La Guajira, Cesar, Magdalena, Atlántico, Bolívar, Sucre, Córdoba y Urabá.</p> <p>JUEVES: en la mañana, en gran parte de la región prevalecerá el tiempo seco y soleado, salvo en el Sur de Bolívar y en sectores de Sucre, Córdoba y Urabá donde se prevén lluvias que posiblemente continúen nuevamente al atardecer y durante algunas horas de la noche. Al final de la tarde y por la noche se advierten precipitaciones en Atlántico y en las estribaciones de la Sierra Nevada de Santa Marta, incluido el Sur de La Guajira.</p>
ARCHIPIÉLAGO DE SAN ANDRÉS, PROVIDENCIA Y SANTA CATALINA	<p>MIÉRCOLES: en el archipiélago se prevé abundante nubosidad durante la jornada con lluvias entre ligeras a moderadas, las precipitaciones de mayor consideración se advierten después del mediodía y durante la noche.</p> <p>JUEVES: en la mañana y hasta entrada la tarde predominarán las condiciones secas, luego se prevén lluvias de variada intensidad.</p>
MAR CARIBE	<p>MIÉRCOLES: en gran parte de la zona marítima nacional predominarán las condiciones secas, salvo en sectores alejados al litoral y en el área de San Andrés y Providencia donde se esperan precipitaciones a diferentes horas, especialmente de la tarde y noche, en algunos casos, acompañadas de tormentas eléctricas.</p> <p>JUEVES: cielo parcialmente nublado con predominio de tiempo seco, excepto en zonas alejadas al litoral de Bolívar, Sucre, Córdoba y Urabá, y en el área del archipiélago de San Andrés, Providencia y Santa Catalina donde se estiman precipitaciones entre ligeras a moderadas con descargas eléctricas, especialmente después del mediodía y durante algunas horas de la noche.</p>
PACÍFICA	<p>MIÉRCOLES: en el transcurso de la mañana se estiman precipitaciones dispersas en sectores de Chocó. En la tarde y noche continuarán las lluvias entre ligeras a moderadas principalmente en sectores de Chocó y Valle del Cauca donde se advierten las precipitaciones más fuertes acompañadas de actividad eléctrica.</p> <p>JUEVES: a lo largo de la región predominará el tiempo nuboso con lluvias de variada intensidad, las de mayor consideración se esperan en Chocó, Valle del Cauca y Nariño después del mediodía y durante la noche.</p>
INSULAR PACÍFICO	<p>MIÉRCOLES: en Malpelo y Gorgona se espera una jornada nubosa con precipitaciones de variada intensidad e intermitentes. Probabilidad de descargas eléctricas.</p> <p>JUEVES: en Gorgona y Malpelo se pronostica cielo entre parcialmente nublado y nublado con lluvias, acompañadas inclusive de actividad eléctrica, temprano en la mañana y al finalizar la tarde.</p>
OCÉANO PACÍFICO	<p>MIÉRCOLES: cielo entre parcialmente nublado y nublado con predominio de tiempo lluvioso en la mayor parte del área marítima nacional. Probabilidad de tormentas eléctricas dispersas.</p> <p>JUEVES: en amplios sectores del centro y Norte del Pacífico nacional continuarán las precipitaciones entre ligeras a fuertes, acompañadas en algunos casos de actividad eléctrica. En el resto del área predominará el tiempo seco.</p>
ORINOQUIA	<p>MIÉRCOLES: cielo parcialmente cubierto con condiciones secas en el transcurso de la mañana, después del mediodía y durante algunas horas de la noche se estiman precipitaciones en sectores del Piedemonte llanero, a la altura de Arauca, Casanare, Meta y en áreas de Vichada.</p> <p>JUEVES: en la mañana y hasta entrada la tarde se esperan condiciones secas en la mayor parte de la región, excepto en el Occidente de Arauca, Casanare, Meta donde no se descartan lloviznas. Al finalizar la tarde y durante la noche se esperan precipitaciones en áreas de Vichada y Meta con probabilidad de descargas eléctricas.</p>
AMAZONIA	<p>MIÉRCOLES: en la mañana se prevé tiempo seco en gran parte de la región, salvo en sectores de Amazonas, Guainía y Vaupés donde se pronostican lluvias entre ligeras a moderadas que en algunos casos continuarán al final de la tarde y durante la noche. Después del mediodía se estiman precipitaciones de variada intensidad en varios sectores de Guaviare y Caquetá.</p> <p>JUEVES: en horas de la mañana predominará el tiempo seco en la mayor parte de la región, salvo en el Piedemonte amazónico en sectores de Putumayo y Caquetá donde se advierten precipitaciones. En la tarde y noche se prevén lluvias entre ligeras a moderadas en sectores de Guainía, Vaupés y Amazonas.</p>

ALERTAS VIGENTES

Para mayor información sobre el pronóstico del estado del tiempo, informes técnicos diarios, comunicados especiales e informes de otras áreas temáticas, tales como Hidrología, Deslizamientos de Tierra e Incendios, se sugiere consultar la siguiente dirección electrónica: <http://institucional.ideam.gov.co/jsp/index.jsf>

REGIÓN CARIBE

ALERTA ROJA: INCENDIOS DE LA COBERTURA VEGETAL.

Amenaza muy alta de ocurrencia de incendios de la cobertura vegetal en zonas de bosques, cultivos y pastos, localizados en los siguientes municipios y sectores aledaños:

DEPARTAMENTO	MUNICIPIOS
CESAR	Astrea, Valledupar
SUCRE	San Benito de Abad

ALERTA NARANJA: INCENDIOS DE LA COBERTURA VEGETAL.

Amenaza moderada de ocurrencia de incendios de la cobertura vegetal en zonas de bosques, cultivos y pastos, localizados en los siguientes municipios y sectores aledaños:

DEPARTAMENTO	MUNICIPIOS
ATLANTICO	Candelaria, Ponedera.
BOLÍVAR	Santa Rosa y Simití.
CÓRDOBA	Cereté y Montería
MAGDALENA	Nueva Granada y Santa Ana.

ALERTA NARANJA: DESLIZAMIENTOS DE TIERRA.

Se pronostica amenaza moderada por deslizamientos de tierra en áreas inestables en los departamentos:

DEPARTAMENTO	MUNICIPIOS
MAGDALENA	Santa Marta

ALERTA AMARILLA: NIVELES ESTABLES DEL RÍO MAGDALENA EN SU CUENCA BAJA.

Aunque moderadamente han disminuido los niveles del río Magdalena en su cuenca baja, éstos aún oscilan en el rango de altos, condición que es más notoria en los municipios de Belén en la Ciénaga de Zapatos y El Banco, en el departamento de Magdalena. Se destaca que ésta condición hidrológica no ha generado ninguna afectación.

REGIÓN ANDINA

ALERTA ROJA: INCENDIOS DE LA COBERTURA VEGETAL.

Amenaza muy alta de ocurrencia de incendios de la cobertura vegetal en zonas de bosques, cultivos y pastos, localizados en los siguientes municipios y sectores aledaños:

DEPARTAMENTO	MUNICIPIOS
ANTIOQUIA	Marinilla
BOYACA	Susacón
CAUCA	Bolívar
CUNDINAMARCA	Apulo, Jerusalén y Tocaima.
HUILA	Aipe, Elias, San Agustín, Tello, Timaná y Villavieja.
NARIÑO	Cumbal, Linares, Pasto y Policarpa.
NORTE DE SANTANDER	Muitiscua y Silos.
SANTANDER	Tona.
TOLIMA	Dolores, Piedras e Ibagué.
VALLE DEL CAUCA	Zarzal.

ALERTA NARANJA: INCENDIOS DE LA COBERTURA VEGETAL.

Amenaza moderada de ocurrencia de incendios de la cobertura vegetal en zonas de bosques, cultivos y pastos, localizados en los siguientes municipios y sectores aledaños:

DEPARTAMENTO	MUNICIPIOS
ANTIOQUIA	Fredonia
BOYACA	Almeida, Guateque, Guayatá, Iza, Somondoco, Sutatenza, Turmequé y Ventaquemada.
CAUCA	Bolívar, La Sierra, Mercaderes, Patía (El Bordo), Rosas y San Sebastián.
CALDAS	Villamaría.
CAUCA	Cajibío, la Sierra, Mercaderes, Patía (El Bordo), Rosas, San Sebastián
CUNDINAMARCA	Beltrán, Manta, Sibaté, Sylvania y Titirita.
HUILA	Acevedo, Agrado, Altamira Colombia, Garzón, Gigante, Guadalupe, Paicol, Suaza, Tarqui y Tesalia.
NARIÑO	Aldana, Consacá, Contadero, Cuaspud (Carlosama), El Peñol,

	El Tambo, Guachucal, Gualmatán, Iles, Ipiales, Potosí, Puerres, Pupiales, Samaniego, Yacuanquer.
NORTE DE SANTANDER	Cácota, Chitagá, Cúcuta, Pamplona, San Cayetano.
QUINDIO	Pijao.
RISARALDA	Balboa y La Virginia.
TOLIMA	Alvarado y Ambalema.
VALLE DEL CAUCA	Cartago, Ginebra, Guacarí, La Unión, Roldanillo, Vijes, Zarzal.

Especial atención ameritan el Parque Nacional Natural Puracé, el Santuario de Flora y Fauna Galeras e Iguaque.

ALERTA NARANJA: DESLIZAMIENTOS DE TIERRA.

Se pronostica amenaza moderada por deslizamientos de tierra en áreas inestables en los departamentos:

DEPARTAMENTO	MUNICIPIOS
META	Cubarral y Restrepo.

REGIÓN PACÍFICA

ALERTA NARANJA: DESLIZAMIENTOS DE TIERRA.

Se pronostica amenaza moderada a alta por deslizamientos de tierra en áreas inestables en los departamentos:

DEPARTAMENTO	MUNICIPIOS
CHOCO	Juradó, Nuquí, Quibdó, Bojayá (Bellavista), Bahía Solano (Mutis), Alto Baudó, Atrato (Yuto), Río-Quito y Bajo Baudó (Pizarro).
VALLE DEL CAUCA	Buenaventura y Calima.

REGIÓN ORINOQUIA

ALERTA NARANJA: DESLIZAMIENTOS DE TIERRA.

Se pronostica amenaza moderada a alta por deslizamientos de tierra en áreas inestables en los departamentos:

DEPARTAMENTO	MUNICIPIOS
META	Cubarral.

ALERTA ROJA: INCENDIOS DE LA COBERTURA VEGETAL.

Amenaza muy alta de ocurrencia de incendios de la cobertura vegetal en zonas de bosques, cultivos y pastos, localizados en los siguientes municipios y sectores aledaños:

DEPARTAMENTO	MUNICIPIOS
META	La Macarena

ALERTA NARANJA: INCENDIOS DE LA COBERTURA VEGETAL.

Amenaza moderada de ocurrencia de incendios de la cobertura vegetal en zonas de bosques, cultivos y pastos, localizados en los siguientes municipios y sectores aledaños:

DEPARTAMENTO	MUNICIPIOS
CASANARE	Aguazul, Maní, Sabanalarga, Tauramena, Villanueva
GUAVIARE	San José del Guaviare.
META	Barranca de Upía, Cabuyaro, Puerto Gaitán, Puerto López, Villavicencio.

Especial atención ameritan el Parque Nacional Natural Sierra de la Macarena y el Parque Nacional Natural Cordillera de los Picachos.

REGIÓN AMAZÓNICA

CONDICIONES NORMALES

MAR CARIBE

CONDICIONES NORMALES

OCÉANO PACÍFICO

ALERTA AMARILLA: TIEMPO LLUVIOSO

Se estiman lluvias moderadas, en especial al centro y norte del océano Pacífico colombiano durante la jornada con posibilidad de actividad eléctrica y rachas de viento. Se recomienda a pescadores y usuarios de embarcaciones menores consultar con las Capitanías de puerto antes de zarpar.

ALERTA ROJA PARA TOMAR ACCIÓN Advierte a los sistemas de prevención y atención de desastres sobre la amenaza que puede ocasionar un fenómeno con efectos adversos sobre la población, el cual requiere la atención inmediata por parte de la población y de los cuerpos de atención y socorro. Se emite una alerta sólo cuando la identificación de un evento extraordinario indique la probabilidad de amenaza inminente y cuando la gravedad del fenómeno implique la movilización de personas y equipos, interrumpiendo el normal desarrollo de sus actividades cotidianas.

ALERTA NARANJA PARA PREPARARSE Indica la presencia de un fenómeno. No implica amenaza inmediata y como tanto es catalogado como un mensaje para informarse y prepararse. El aviso implica vigilancia continua ya que las condiciones son propicias para el desarrollo de un fenómeno, sin que se requiera permanecer alerta.

ALERTA AMARILLA PARA INFORMARSE Es un mensaje oficial por el cual se difunde información. Por lo regular se refiere a eventos observados, reportados o registrados y puede contener algunos elementos de pronóstico a manera de orientación. Por sus características pretéritas y futuras difiere del aviso y de la alerta, y por lo general no está encaminado a alertar sino a informar.

CONDICIONES NORMALES Indica que no existe ninguna clase de alerta para la región o zona mencionada.

°C: grados Celsius; m: metros; mm: milímetros; msnm: metros sobre nivel del mar; Km/h: kilómetros sobre hora

GOES: Geostationary Operational Environmental Satellites (Satélite Geoestacionario Operacional Ambiental).

GOES-13 es el designado GOES-Este, localizado en 75° W sobre el ecuador geográfico.

HLC: hora local colombiana

PNN: Parque Nacional Natural; SFF: Santuario de Fauna y Flora

Omar FRANCO TORRES, Director General
Christian EUSCATEGUI COLLAZOS, Jefe Oficina del Servicio de Pronósticos y Alertas

Profesionales en turno:
Alberto PARDO, Mónica CUÉLLAR, Cecilia CARDONA, Daniel USECHE, Julie TOBÓN y Carlos ROCHA.
Internet: <http://www.ideam.gov.co>
Correos electrónicos: servicio@ideam.gov.co, alertasideam@ideam.gov.co
Carrera 10 N° 20 - 30 ** Piso 9, Bogotá, D.C.
Teléfono: 3527160 ext. 1334-1336.

Siganos en **Twitter: @IDEAMColombia**
Facebook: www.facebook.com/ideam.instituto
YouTube: Canal de Instituto IDEAM / <http://www.youtube.com/user/InstitutoIDEAM>

