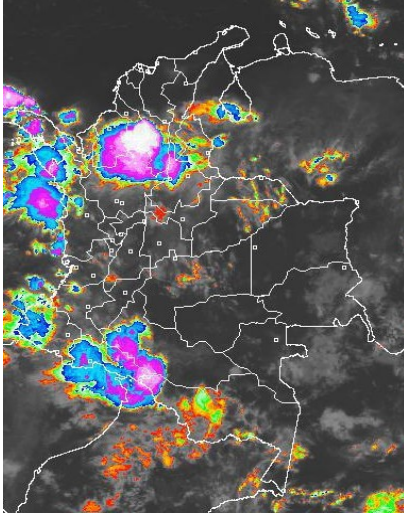


CONDICIONES HIDROMETEOROLÓGICAS ACTUALES

En las últimas 24 horas ha tendido a incrementarse la nubosidad en el país, situación que favoreció lluvias entre ligeras a moderadas en amplios sectores de las regiones Caribe, Pacífica y Andina, incluido el piedemonte oriental de la cordillera oriental. El pronóstico del tiempo anticipa para la tarde y noche del día de hoy precipitaciones generalizadas, especialmente en los departamentos andinos y en sectores de Bolívar, Sucre, Córdoba, Caquetá, Putumayo y a lo largo de la región Pacífica.

IMÁGEN SATELITAL

Imagen GOES-13 * 29 de octubre de 2013 * Hora 5:45 a.m. HLC



PRONÓSTICO CONDICIONES METEOROLÓGICAS ESPECIALES

ÁREA DEL VOLCÁN CERRO MACHÍN

En la mañana y primeras horas de la tarde prevalecerán las condiciones secas, luego se advierten precipitaciones de variada intensidad.

El SERVICIO GEOLOGICO COLOMBIANO lo reporta en **NIVEL AMARILLO (III): CAMBIOS EN EL COMPORTAMIENTO DE LA ACTIVIDAD VOLCANICA.** 4.80 -75.62

ELEVACIÓN (pies)	DIRECCIÓN	VELOCIDAD	
		NUDOS	Km/h
10,000	SURESTE	5	9
18,000	ESTE	5 - 10	9 - 18
24,000	ESTE	5 - 10	9 - 18
30,000	SURESTE	5 - 10	9 - 18

ÁREA DEL VOLCÁN NEVADO DEL HUILA

Cielo entre parcialmente cubierto y cubierto con lloviznas a diferentes horas.

El SERVICIO GEOLOGICO COLOMBIANO lo reporta en **NIVEL AMARILLO (III): CAMBIOS EN EL COMPORTAMIENTO DE LA ACTIVIDAD VOLCANICA.** 2.92 -76.05

ELEVACIÓN (pies)	DIRECCIÓN	VELOCIDAD	
		NUDOS	Km/h
10,000	ESTE	5 - 10	9 - 18
18,000	ESTE	10 - 15	18 - 28
24,000	ESTE	5 - 10	9 - 18
30,000	ESTE	5 - 10	9 - 18

ÁREA DEL VOLCÁN GALERAS

En el área se estiman condiciones nubosas con lluvias ligeras a diferentes horas.

El SERVICIO GEOLOGICO COLOMBIANO lo reporta en **NIVEL AMARILLO (III): CAMBIOS EN EL COMPORTAMIENTO DE LA ACTIVIDAD VOLCANICA.** 1.55 -77.37

ELEVACIÓN (pies)	DIRECCIÓN	VELOCIDAD	
		NUDOS	Km/h
10,000	ESTE	5	9
18,000	ESTE	10 - 15	18 - 28
24,000	ESTE	5 - 10	9 - 18
30,000	ESTE	5 - 10	9 - 18

ÁREA DEL VOLCÁN NEVADO DEL RUIZ

Se esperan precipitaciones desde mediados de la tarde en adelante, luego de una mañana seca con momentos soleados.

El SERVICIO GEOLOGICO COLOMBIANO lo reporta en **NIVEL AMARILLO (III): CAMBIOS EN EL COMPORTAMIENTO DE LA ACTIVIDAD VOLCANICA.** 4.89 -75.32

ELEVACIÓN (pies)	DIRECCIÓN	VELOCIDAD	
		NUDOS	Km/h
10,000	ESTE	5 - 10	9 - 18
18,000	ESTE	5 - 10	9 - 18
24,000	ESTE	5 - 10	9 - 18
30,000	ESTE	5 - 10	9 - 18

LO MÁS DESTACADO

ALERTA ROJA. PARA TOMAR ACCIÓN **ALERTA NARANJA. PARA PREPARARSE** **ALERTA AMARILLA. PARA INFORMARSE**

LLUVIAS	Descenso moderado de las precipitaciones en las últimas 24 horas, las cuales se concentraron principalmente en las regiones Andina y Caribe, y en sectores aislados de la Pacífica. El registro más alto se reportó más alto de lluvias se reportó en el municipio de Simití (Bolívar), con 70.0 mm.
ALERTA ROJA	<ul style="list-style-type: none"> Deslizamientos de tierra en áreas inestables y de alta pendiente, localizadas en el municipio de Buenaventura (Valle del Cauca). Probabilidad de incendios de la cobertura vegetal en sectores de los departamentos de Cundinamarca, Boyacá, Huila, Norte de Santander, Santander, Tolima, Valle del Cauca, Casanare y Meta.
ALERTA NARANJA	<ul style="list-style-type: none"> Deslizamientos de tierra en áreas inestables y de alta pendiente, localizadas en los departamentos de: Antioquia, Caldas, Quindío, Choco, Nariño, Magdalena, Meta y Valle del Cauca. Probabilidad de incendios de la cobertura vegetal en algunos departamentos de la región Andina y Orinoquia. Incrementos importantes del río Atrato, especialmente en su cuenca media.
ALERTA AMARILLA	<ul style="list-style-type: none"> El río Magdalena, a la altura de El Banco (Magdalena), se estabilizó, registrando valores en el rango medio-alto, condición normal para ésta época del año. Moderado del río San Pedro (principal afluente del río San Jorge) en el departamento de Córdoba.
OTROS	<ul style="list-style-type: none"> Durante los últimos días del mes de octubre y durante el mes de noviembre se espera que las precipitaciones tiendan a ser más frecuentes y de mayor intensidad en el territorio nacional, especialmente en sectores de las regiones Andina y Pacífica, en algunos casos las lluvias podrían venir acompañadas de actividad eléctrica.



Consulte todos los días el pronóstico del tiempo y las alertas hidrometeorológicas vigentes del IDEAM, en un formato de calidad. Alrededor de las 7:30 a. m. está a disposición del público en www.ideam.gov.co. Se puede ver también en dispositivos móviles. [AQUÍ](#)

PRECIPITACIONES

A continuación se relacionan los municipios donde en las últimas 24 horas se registraron precipitaciones iguales o superiores a **20.0 mm**

DEPARTAMENTO	MUNICIPIOS
ANTIOQUIA	Turbo (50.0), Apartadó (46.0) y Santo Domingo (21.0).
BOLÍVAR	Simití (70.0) y San Pablo (36.0).
BOYACÁ	Chíquiza (58.0) y Arcabuco (28.0).
CALDAS	Neira (32.0).
CAQUETÁ	Valparaíso (33.0) y San José de Fragua (21.8).
CAUCA	Buenos Aires (41.0), El Tambo (39.0) y López de Micay (20.0).
CESAR	Pelaya (23.6).
CÓRDOBA	Montelíbano (47.4).
CUNDINAMARCA	Paratebuena (49.0), Nocaima (26.2) y Bogotá D. C. (20.0).
HUILA	Santa María (20.0).
MAGDALENA	Santa Marta (41.4).
META	Restrepo (75.0), Cumaral (37.0), Cubarral (21.0) y Villavicencio (20.0).
NARIÑO	Maguá (50.0), Tumaco (23.5) y Barbacoas (20.7).
NORTE DE SANTANDER	Convención (28.4), Cucutilla (25.0), San Calixto (22.5) y Salazar (20.1).
PUTUMAYO	Puerto Leguizamo (44.0).
RISARALDA	Pereira (27.7).
SANTANDER	San Rafael (50.4), Mogotes (34.5) y Chima (23.0).
TOLIMA	Chaparral (51.9), Ataco (34.6).
VAUPÉS	Mitú (66.0).

TEMPERATURAS MÁXIMAS

A continuación se relacionan los municipios donde en las últimas 24 horas se registraron temperaturas iguales o superiores a 35.0° C:

DEPARTAMENTO	MUNICIPIOS
ANTIOQUIA	Fredonia (35.6).
CAUCA	Puerto Tejada (36.0).
CESAR	Valledupar (36.6).
CUNDINAMARCA	Jerusalén (37.0).
HUILA	Baraya (36.4) y Villavieja (35.4).
LA GUAJIRA	Manaure (36.3) Y Uribia (35.0).
TOLIMA	Armero (36.0)

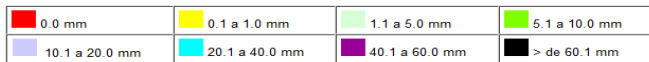
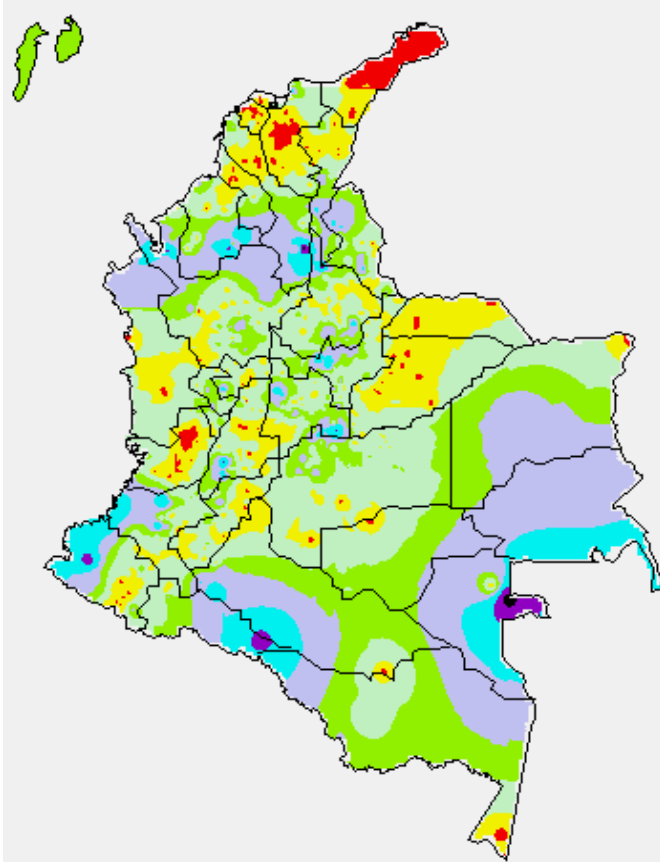
OTROS PRODUCTOS

Para mayor información se sugiere consultar:

- [MAPA DIARIO E TEMPERATURA MÁXIMA](#)
- [MAPA DIARIO DE TEMPERATURA MÍNIMA](#)
- [INFORMACIÓN DIARIA DE PRECIPITACIÓN Y TEMPERATURA DE LOS PRINCIPALES AEROPUERTOS DEL PAÍS](#)
- [MOSAICO MAPAS DE PRECIPITACIÓN DIARIA EN MILÍMETROS](#)

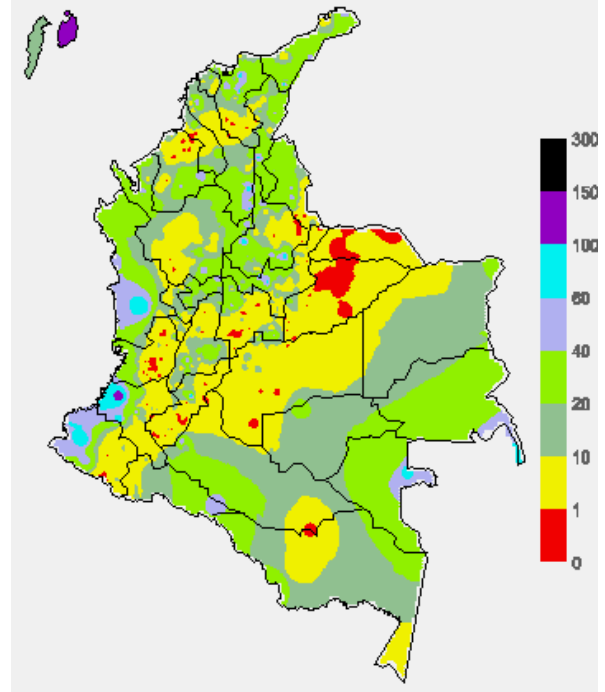
MAPA DE PRECIPITACIÓN DIARIA

Desde las 7:00 a.m. del domingo 27 de octubre hasta las 7:00 a.m. del lunes 28 de octubre de 2013.



MAPA DE PRECIPITACIÓN ACUMULADA DE LOS ÚLTIMOS 3 DÍAS

Desde las 7:00 a.m. del viernes 25 de octubre hasta las 7:00 a.m. del domingo 27 de octubre de 2013



ESTADO DE LOS EMBALSES

A continuación se relacionan los volúmenes útiles diarios (expresados en porcentaje) de reservas de algunos embalses de acuerdo con información consultada en XM.

ZONA	EMBALSE	VOLUMEN ÚTIL DIARIO (%)	
ANTIOQUIA	MIEL I	58.61	
	MIRAFLORES	76.13	
	PEÑOL	56.62	
	PLAYAS	58.48	
	PORCE II	11.95	
	PORCE III	35.95	
	PUNCHINÁ	41.86	
	RIOGRANDE2	57.21	
	SAN LORENZO	82.89	
TRONERAS	20.84		
CARIBE	URRÁ I	81.81	
CENTRO	AGREGADO BOGOTÁ	63.54	
		NEUSA	62.22
		SISGA	64.68
	TOMINÉ	63.62	
	BETANIA	55.89	
ORIENTE	MUÑA	66.29	
	PRADO	13.26	
	CHUZA	62.51	
VALLE DEL CAUCA	ESMERALDA	86.11	
	GUAVIO	76.20	
	ALTO ANCHICAYÁ	9.93	
VALLE DEL CAUCA	CALIMA 1	56.62	
	SALVAJINA	16.01	

PRONÓSTICO METEOROLÓGICO (martes 29 de octubre y miércoles 30 de octubre)

REGIÓN	PRONÓSTICO
SABANA DE BOGOTÁ	<p>MARTES: en la mañana se esperan condiciones secas con intervalos soleados, después son previstas lluvias, acompañadas en algunos casos de tormentas eléctricas. En la noche, aunque tenderá a predominar el tiempo seco no se descartan lloviznas dispersas.</p> <p>MIÉRCOLES: en horas de la mañana se prevé cielo parcialmente cubierto con tiempo seco. En la tarde se advierten precipitaciones en el Nororienté de la sabana y de la ciudad. En la noche, aunque tenderá a predominar el tiempo seco, no se descartan lloviznas dispersas hacia el Oriente del área.</p>

REGIÓN	PRONÓSTICO
ANDINA	MARTES: en la mañana se prevé tiempo seco con momentos soleados, excepto en Antioquia, Santander y Norte de Santander donde persistirán las condiciones nubosas con lluvias de variada intensidad. En horas de la tarde y de la noche las precipitaciones tenderán a generalizarse en la región, especialmente en sectores de montaña de Cundinamarca, Boyacá, Risaralda, Caldas, Quindío Valle del Cauca, Cauca, Tolima, Huila y Nariño y en zonas de los departamentos arriba mencionados. No se descartan tormentas eléctricas. MIÉRCOLES: cielo parcialmente cubierto y lluvias entre ligeras a moderadas, a diferentes horas en los Santanderes, Antioquia y eje cafetero. En sectores de Cundinamarca, Tolima, Huila, Valle del Cauca, Cauca y Nariño son estimadas precipitaciones al final de la tarde, luego de un día seco con algunas horas soleadas. Posibilidad de actividad eléctrica dispersa.
CARIBE	MARTES: en la mañana, en gran parte de la región prevalecerá el tiempo seco y soleado, salvo en el Sur de Bolívar y en sectores de Sucre, Córdoba y Urabá donde se prevén lluvias de variada intensidad que posiblemente se reactiven nuevamente al final de la tarde y durante algunas horas de la noche. Al atardecer y por la noche se advierten precipitaciones en las estribaciones de la Sierra Nevada de Santa Marta, incluido el Sur de La Guajira. MIÉRCOLES: cielo entre parcialmente cubierto y cubierto con lluvias de variada intensidad, las más importantes se esperan después del mediodía y durante la noche en sectores de La Guajira, Cesar, Magdalena, Atlántico, Bolívar, sucre, Córdoba y Urabá, acompañadas en algunos casos de descargas eléctricas.
ARCHIPIÉLAGO DE SAN ANDRÉS, PROVIDENCIA Y SANTA CATALINA	MARTES: en la mañana y hasta entrada la tarde predominarán las condiciones secas y soleadas, luego se prevén lloviznas ocasionales. MIÉRCOLES: aunque en el archipiélago se prevé tiempo seco durante la jornada no se descartan precipitaciones ligeras y esporádicas, principalmente después del mediodía y durante la noche.
MAR CARIBE	MARTES: cielo parcialmente nublado con predominio de tiempo seco, excepto en zonas aledañas al litoral de Córdoba y Urabá, y en el área del archipiélago de San Andrés, Providencia y Santa Catalina donde se estiman precipitaciones entre ligeras a moderadas con descargas eléctricas dispersas, especialmente después del mediodía y por la noche. MIÉRCOLES: en gran parte de la zona marítima nacional predominarán las condiciones secas, salvo en algunos sectores aledaños al litoral de Sucre, Córdoba y Urabá, y en el área de San Andrés y Providencia donde se esperan precipitaciones a diferentes horas de la tarde y noche, en algunos casos acompañadas de tormentas eléctricas.
PACÍFICA	MARTES: a lo largo de la región predominará el tiempo nuboso con lluvias de variada intensidad, las de mayor consideración se esperan en Chocó, Valle del Cauca y Nariño después del mediodía y durante la noche. MIÉRCOLES: en el transcurso de la mañana se estiman precipitaciones en sectores de Chocó. En la tarde y noche continuarán las lluvias entre ligeras a moderadas principalmente en el centro y Norte de la región.
INSULAR PACÍFICO	MARTES: en Malpelo aunque se prevén condiciones secas, no se descartan lloviznas esporádicas. En Gorgona prevalecerá el tiempo nuboso con precipitaciones entre ligeras a moderadas a diferentes horas. MIÉRCOLES: en Gorgona y Malpelo se pronostican nubes densas con lluvias de variada intensidad, acompañadas inclusive de actividad eléctrica.
OCÉANO PACÍFICO	MARTES: en amplios sectores del Pacífico nacional continuarán las precipitaciones entre ligeras a fuertes, acompañadas en algunos casos de actividad eléctrica. MIÉRCOLES: Cielo entre parcialmente nublado y nublado con predominio de tiempo lluvioso en la mayor parte del centro y Norte del área marítima nacional. Probabilidad de tormentas eléctricas dispersas. En el resto del área prevalecerán las condiciones secas.
ORINOQUIA	MARTES: en la mañana y durante las primeras horas de la tarde se espera tiempo seco y soleado en la mayor parte de la región, luego se pronostican lluvias en sectores de Arauca, Casanare, Meta y en el Oriente de Vichada. Probabilidad de descargas eléctricas. MIÉRCOLES: cielo parcialmente cubierto con precipitaciones ligeras en horas de la mañana en sectores del Piedemonte llanero, a la altura de Arauca, Casanare y Meta. En la tarde y noche las lluvias se reactivarán en sectores de Vichada y Oriente del Meta con posibilidad de tormentas eléctricas.
AMAZONIA	MARTES: en horas de la mañana predominará el tiempo seco en la mayor parte de la región, salvo en sectores de Putumayo y Caquetá, particularmente hacia el Piedemonte amazónico donde se estiman precipitaciones de variada intensidad con descargas eléctricas. En la tarde y noche aunque se esperan condiciones secas, no se descartan lluvias entre ligeras a moderadas en sectores de Guainía, Vaupés y Amazonas. MIÉRCOLES: a lo largo del día se prevé abundante nubosidad con lluvias en amplios sectores de Amazonas, Vaupés, Guainía y Caquetá. En la noche se esperan precipitaciones ligeras en los departamentos de Vaupés, Amazonas, Guaviare, Guainía y Oriente de Caquetá.

ALERTAS VIGENTES

Para mayor información sobre el pronóstico del estado del tiempo, informes técnicos diarios, comunicados especiales e informes de otras áreas temáticas, tales como Hidrología, Deslizamientos de Tierra e Incendios, se sugiere consultar la siguiente dirección electrónica: <http://institucional.ideam.gov.co/jsp/index.jsf>

REGIÓN CARIBE

ALERTA NARANJA: DESLIZAMIENTOS DE TIERRA.

Se pronostica amenaza moderada por deslizamientos de tierra en áreas inestables en los departamentos:

DEPARTAMENTO	MUNICIPIOS
MAGDALENA	Santa Marta

ALERTA AMARILLA: NIVELES ESTABLES DEL RÍO MAGDALENA EN SU CUENCA BAJA.

Coincidiendo con la época del año y también como resultado de las lluvias presentadas en la región, el río Magdalena en su cuenca baja presenta condiciones con tendencia muy leve al descenso; sin embargo se mantiene la recomendación de estar atentos ante la eventualidad de inundaciones lentas, especialmente en los municipios de Belén en la Ciénaga de Zapatoza y El Banco, en el departamento de Magdalena. Se prevé que ésta condición hidrológica se mantenga en el transcurso del día.

ALERTA AMARILLA: NIVELES DEL RÍO SAN PEDRO CON TENDENCIA AL ASECCENSO.

El río San Pedro, aguas arriba de su confluencia con el río San Jorge, presenta desde ésta madrugada tendencia al ascenso, la cual se prevé continúa en el transcurso del día. Aunque los niveles registrados no superan las cotas críticas, se previene a pobladores en zonas ribereñas bajas de los corregimientos de Juan José y Villanueva, del municipio de Puerto Libertador (Córdoba), ante una posibilidad de inundaciones lentas. Se prevé que hacia el medio día de hoy, se presenten incrementos moderados en el río San Jorge, aguas arriba de Montelíbano. Se destaca que la situación hidrológica mencionada no ha causado ninguna afectación hasta el momento.

REGIÓN ANDINA

ALERTA ROJA: INCENDIOS DE LA COBERTURA VEGETAL.

Amenaza muy alta de ocurrencia de incendios de la cobertura vegetal en zonas de bosques, cultivos y pastos, localizados en los siguientes municipios y sectores aledaños:

DEPARTAMENTO	MUNICIPIOS
BOYACA	Iza.
CUNDINAMARCA	Jerusalén, Sibate y Sylvania.
HUILA	Eliás, Tello y Villavieja.
NORTE DE SANTANDER	Cúcuta, San Cayetano y Silos.
SANTANDER	Tona.
TOLIMA	Piedras e Ibagué.
VALLE DEL CAUCA	Zarzal.

ALERTA NARANJA: INCENDIOS DE LA COBERTURA VEGETAL

Amenaza moderada de ocurrencia de incendios de la cobertura vegetal en zonas de bosques, cultivos y pastos, localizados en los siguientes municipios y sectores aledaños:

DEPARTAMENTO	MUNICIPIOS
ANTIOQUIA	Marinilla.
BOYACA	Guateque, Guayatá, Somondoco, Susacón y Sutatenza.
CAUCA	Bolívar, La Sierra, Mercaderes, Patía (El Bordo), Rosas, San Sebastián.
CUNDINAMARCA	Anapoima, Apulo, Fusagasugá, Paratebueno y Tocaima.
HUILA	Acevedo, Aipe, Gigante, Tarqui y Timaná.
NARIÑO	Cumbal, Linares, Pasto, Policarpa y Samaniego.
NORTE DE SANTANDER	El Zulia y Mutiscua.
QUINDÍO	Pijao.
RISARALDA	Balboa y La Virginia.
TOLIMA	Dolores.
VALLE DEL CAUCA	Cartago, Ginebra, Guacarí, La Unión, Roldanillo, Vijes.

Especial atención ameritan el Parque Nacional Natural Puracé, el Santuario de Flora y Fauna Galeras e Iguaque.

ALERTA NARANJA: DESLIZAMIENTOS DE TIERRA.

Se pronostica amenaza moderada por deslizamientos de tierra en áreas inestables en los departamentos:

DEPARTAMENTO	MUNICIPIOS
ANTIOQUIA	Cocomá y San Francisco.
CAUCA	El Tambo, López y Timbiquí.
QUINDÍO	Salento.

REGIÓN PACÍFICA

ALERTA ROJA: DESLIZAMIENTOS DE TIERRA.

Se pronostica amenaza alta por deslizamientos de tierra en áreas inestables en los departamentos:

DEPARTAMENTO	MUNICIPIOS
VALLE DEL CAUCA	Buenaventura y Calima (El Darién).

ALERTA NARANJA: DESLIZAMIENTOS DE TIERRA.

Se pronostica amenaza moderada a alta por deslizamientos de tierra en áreas inestables en los departamentos:

DEPARTAMENTO	MUNICIPIOS
CHOCO	Alto Baudó (Pie de Pato), Atrato (Yuto), Bahía Solano (Mutis), Bojayá (Bellavista), Condoto, El Litoral de San Juan (Docordó), Juradó, Lloró, Medio Atrato (Betú), Nóvita, Nuquí, Quibdó y Río Quito (Paimadó).
NARIÑO	Barbacoas

REGIÓN ORINOQUIA

ALERTA NARANJA: DESLIZAMIENTOS DE TIERRA.

Se pronostica amenaza moderada a alta por deslizamientos de tierra en áreas inestables en los departamentos:

DEPARTAMENTO	MUNICIPIOS
META	Cubarral.

ALERTA ROJA: INCENDIOS DE LA COBERTURA VEGETAL.

Amenaza muy alta de ocurrencia de incendios de la cobertura vegetal en zonas de bosques, cultivos y pastos, localizados en los siguientes municipios y sectores aledaños:

DEPARTAMENTO	MUNICIPIOS
CASANARE	Aguazul, Maní, Sabanalarga y Villanueva.
META	Barranca de Upiá, Cabuyaro, La Macarena, Puerto Gaitán y Puerto López.

ALERTA NARANJA: INCENDIOS DE LA COBERTURA VEGETAL.

Amenaza moderada de ocurrencia de incendios de la cobertura vegetal en zonas de bosques, cultivos y pastos, localizados en los siguientes municipios y sectores aledaños:

DEPARTAMENTO	MUNICIPIOS
META	Villavicencio.

Especial atención ameritan el Parque Nacional Natural Sierra de la Macarena y el Parque Nacional Natural Cordillera de los Picachos.

REGIÓN AMAZÓNICA

CONDICIONES NORMALES

MAR CARIBE

CONDICIONES NORMALES

OCÉANO PACÍFICO

ALERTA AMARILLA: TIEMPO LLUVIOSO

Para el día de hoy en amplios sectores del área marítima nacional se esperan condiciones lluviosas durante la jornada con posibilidad en algunos casos de actividad eléctrica y rachas de viento. Se recomienda a pescadores y usuarios de embarcaciones menores consultar con las Capitanías de puerto antes de zarpar.

ALERTA ROJA PARA TOMAR ACCIÓN Advierte a los sistemas de prevención y atención de desastres sobre la amenaza que puede ocasionar un fenómeno con efectos adversos sobre la población, el cual requiere la atención inmediata por parte de la población y de los cuerpos de atención y socorro. Se emite una alerta sólo cuando la identificación de un evento extraordinario indique la probabilidad de amenaza inminente y cuando la gravedad del fenómeno implique la movilización de personas y equipos, interrumpiendo el normal desarrollo de sus actividades cotidianas.

ALERTA NARANJA PARA PREPARARSE Indica la presencia de un fenómeno. No implica amenaza inmediata y como tanto es catalogado como un mensaje para informarse y prepararse. El aviso implica vigilancia continua ya que las condiciones son propicias para el desarrollo de un fenómeno, sin que se requiera permanecer alerta.

ALERTA AMARILLA PARA INFORMARSE Es un mensaje oficial por el cual se difunde información. Por lo regular se refiere a eventos observados, reportados o registrados y puede contener algunos elementos de pronóstico a manera de orientación. Por sus características pretéritas y futuras difiere del aviso y de la alerta, y por lo general no está encaminado a alertar sino a informar.

CONDICIONES NORMALES Indica que no existe ninguna clase de alerta para la región o zona mencionada.

°C: grados Celsius; m: metros; mm: milímetros; msnm: metros sobre nivel del mar; Km/h: kilómetros sobre hora

GOES: Geostationary Operational Environmental Satellites (Satélite Geostacionario Operacional Ambiental).

GOES-13 es el designado GOES-Este, localizado en 75° W sobre el ecuador geográfico.

HLC: hora local colombiana

PNN: Parque Nacional Natural; SFF: Santuario de Fauna y Flora

Omar FRANCO TORRES, Director General
Christian EUSCATEGUI COLLAZOS, Jefe Oficina del Servicio de Pronósticos y Alertas

Profesionales en turno:

Alberto PARDO, Paola BARBOSA, Jorge CEBALLOS, Daniel USECHE y Mauricio TORRES.

Internet: <http://www.ideam.gov.co>

Correos electrónicos: servicio@ideam.gov.co, alertasideam@ideam.gov.co

Carrera 10 N° 20 - 30 ** Piso 9, Bogotá, D.C.

Teléfono: 3527160 ext. 1334-1336.

Síganos en

Twitter: @IDEAMColombia

Facebook: www.facebook.com/ideam.instituto

YouTube: Canal de Instituto IDEAM / <http://www.youtube.com/user/InstitutoIDEAM>